



CLASSIC YAWL



DE VALK
YACHT BROKERS

KOMMENTARE DES MAKLERS

The classic Yawl "Sky" is a true Gentlemen's yacht and she represents the true meaning of the word classic sailing yacht. Re-launched in 2017 after a complete rebuilt and Restoration following the advice of the renown Mr. Spencer including modern comfort, sailing and navigation aids. The classic Yawl "Sky" is a true "eye catcher"

Hans Visser

TECHNISCHE DATEN

Maße	26.00 x 4.00 x 2.60 (m)	Werft	Thetis ware UK
Baujahr	1890	Kabinen	2
Material	Holz	Kojen	6
Motor(en)	1 x Mercruiser D4.2L 6.cyl. T. diesel	PS/kW	220.00 (PS), 161.70 (kW)
Angebotspreis	verkauft (MwSt.)	Liegeplatz	beim Verkaufsbüro

KONTAKT

Verkaufsbüro	De Valk Amsterdam B.V.	Telefon	+31 (0)35 5829014
Adresse	Marinaweg 8 (postal address) 1361 AC Almere NL	E-Mail	amsterdam@devalk.nl

HAFTUNGSAUSSCHLUSS

Diese Angaben erfolgen nach bestem Wissen, können jedoch nicht garantiert werden.



CLASSIC YAWL

ALLGEMEIN

Modell	CLASSIC YAWL
Typ	Segelyacht
Rumpflänge (m)	26,00
Wasserlinienlänge (m)	14,75
Breite (m)	4,00
Tiefgang (m)	2,60
Durchfahrtshöhe (m)	23,50
Stehhöhe (m)	1,80
Baujahr	1890
Lancierung	2019 after full refit
Werft	Thetis ware UK
Land	Vereinigtes Königreich
Gewicht (t)	45
Ballast (Ton)	15
Brutto tonnage	7
Netto tonnage	6
CE Norm	NA
Rumpfmateral	Holz
Rumpffarbe	Weiß
Haut-dicke Rumpf (mm)	50
Rumpfform	S-Spant
Art Kiel	Langkieler
Material Aufbauten	Holz Burmese Teak
Deckmaterial	Holz
Deck Finish	Teak Burmese Teak on marine ply on traverse frames
Deck Finish Aufbauten	Teak Burmese Teak on marine ply on traverse frames
Pflicht Bedeckung	Teak Burmese Teak on marine ply on traverse frames
Antifouling (Jahr)	2019, black
Dorado Belufter	Copper
Fenster Einfassung	Messing Opening



CLASSIC YAWL

Fenster Material	Layered glass reneled at refit
Decksluke	Teak
Bullauge	Messing
Treibstofftank (Liter)	Edelstahl 500 L.
Füllstandsanzeige (Treibstofftank)	ja
Trinkwassertank (Liter)	Edelstahl 250 L with carbon filter
Füllstandsanzeige (Trinkwasser)	ja
Fäkaelien Tank (Liter)	GFK 120 L.
Füllstandsanzeige (Fakaelientank)	ja
Fäkaelien Tankablauf	Pumpe
Grauwassertank (Liter)	Edelstahl 60 L with direct overboard pump.
Füllstandsanzeige (Grauwasser)	ja
Radsteuerung	Servolenkung
Not-Pinne	ja
Weitere Info Farbe und Anstrich	Last painted in 2012 off white two component system
Weitere Info	Iroko hull (50 mm) on oak frames (45 mm)
Weitere Info	LOD 19,50, bowsprit about 4,5, stern stock about 1,25
Weitere Info	Teak hull on oak frames

UNTERKUNFT

Kabinen	2
Kojen	6
Innen	Mahagoni High gloss varnish
Einteilung	Owner
Fussboden	Teak und Holly
Offenen Cockpit	ja
feste Spritzschutz	In 40 MM Teak and sliding hatch
Salon	ja
Standhöhe Salon (m)	1,80
Klima Anlage	Klima mit Ruckzyklus 2 x Marine air 7000 & 12000 BTU both overhauled in 2012



CLASSIC YAWL

Navigation Zenter	ja
Kartentisch	ja
Achterkabine	ja
Schiebetür zum Cockpit	ja
Kombüse	ja
Arbeitsfläche	Granit
Spülbecken	Composite
Herd	keramisch 2 burner Schott
Dunstabsauge	ja
Mikrowelle	LG
Kuhlschrank	Frigobar 40 L and 1 x cusom 60 L.
Gefrier Truhe	With new compressor
Warmwasser System	220V + Motor 40 L.
Wasserdruck System	elektrisch 24 V
Geschirrausstattung	ja
Eignerkabine	Doppelbett + Einzelbett
Länge Bett (m)	2,10
Kleiderschrank	hängend/Schublad/Regale
Badezimmer	gemeinsam
Toilet	gemeinsam
Toilette System	vakuum
Handwaschbecken	im Badezimmer
Dusche	gemeinsam
Gästekabine 1	Zwei Einzelbetten
Länge Bett (m)	2
Kleiderschrank	hängend/Schublad/Regale
Badezimmer	gemeinsam
Toilette	gemeinsam
Weitere Info	Forced mechanical ventilation (2012) with double speed

MASCHINEN



CLASSIC YAWL

Motoranzahl	1
Marke	MerCruiser
Typ	D4.2L 6.cyl. T.
PS	220
kW	161,70
Kraftstoffart	Diesel
Installiert im Jahr	2000
Überholung im Jahr	2017
Höchstgeschwindigkeit (Kn)	9
Marschgeschwindigkeit (Kn)	7,5
Reichweite (nm)	400
Motorstunden	1481
Kühlungssystem Motor	indirekte Wärmetauscher Wet exhaust and water lock
Antrieb	Schraubenwelle
Welle Dichtung	Grease and water lubricated at shaft ends
Motor bedienung	mechanisch
Gewende getriebe	hydraulic PRM, 750C3-2.5 (new 2010) with 2,5:1 reduction
Propeller Typ	fest Bronze
Propellerblätter	3
Material Propellerwelle	Edelstahl New 2017
Propellerwelle schmierung	Fett Water lubricated at shaft ends
Hand Bilgenpumpe	1 x
Elektrische Bilgenpumpe	2 x 24 V (2012) auto/manual swith and non return valves
Bilge Alarm	ja
Elektrische Anlage	12 & 24 V DC & 230 V AC
Generator	Trockenauspuff Nanni Power 6 kVA @ 230 V AC (2009)
Betriebstunden Generator	80
Batterien	All AGM maintenance free
Starterbatterie	1 x 145 A 24 V (2 x 12 V)
Versorgungsbatterie	1 x 415 AV 24 V & 1 x 335 AV 24 V all 6 V cells
Generatorbatterie	12 V dry cell 85 Ah
Batterie Monitor	ja



Batterie Ladegerat	3 x All Mastervolt of 15, 50 and 75 Ah 24 V
Umwandler	2 x Mastervolt of 500 and 2500 Watt
Landstrom	mit Kabel For both 16 and 32 Amp 230 V AC
Weitere Info	Hydropack
Weitere Info	3 x 24V-12V Mastervolt converters
Weitere Info	RPM and hour counter defect

NAVIGATION

Kompass	Magnetic in Brass
Elektrisches Kompass	Raytheon
Tiefenanzeige	Raymarine ST60 Tri data 2016
Logge	Raytheon ST 80
Windlupe anzeige	Raytheon ST60
Tochter anzeige	3 x Raytheon ST290
UKW	Raymarine Ray 49e (2015) & Simrad RD68
Autopilot	Raytheon St 6000 (1997)
Ruderwinkel Anzeige	Raytheon ST 6000
Radar	Raymarine C70 see radar/gps/plotter
GPS	Raystar C70 see radar/gps/plotter
Plotter	Raymarine see radar/gps/plotter
Radar/GPS/Plotter	Raymarine C70
AIS Transponder	Conmar type -3R
Epirb	Kannad type: 406 mhz cospas sarsat
Navigation Beleuchtung	ja

AUSRÜSTUNG

Fensterabdeckung	ja
Cockpit Polster	ja
Cockpit Tisch	ja
Gangway	Teak
Anker	1 x 20 kg galvanised drag anchor



CLASSIC YAWL

Ankerkette	1 x 40 m. stainless steel & 1 x 50 M stainless steel
Ankerwinde	elektrisch 2 horizontal on 1 windlass
Gangspill	ja
See Reling	ja
Zupackenschiene (aufbauten)	ja
Heckkorb	ja
Bugkorb	ja
Rettungsinsel	Tasche 2 x avon ISO9650
Rettungsinsel (Pers)	2 x 8
Letzte Wartung Rettungsinsel	Need service
Schwimvesten	6
Rettungsboje	2
Fenderkissen	4
Festmacher	4
Reserve Teilen	ja
Werkzeug	ja
TV	Philips
Radio	Fusion MS-RA205
Radio-CD Spieler	ja
DVD Spieler	ja
I-Pod Anschluss	ja
Surround Sound System	ja
Lautsprecher im Pflicht	ja
Lautsprecher im Salon	ja
Uhr - Barometer	ja
Feuerloscher	2 x 1 kg portable

RIGG

Rig	Yawl
Stehendes Gut	Drahtseil
Material Mast	Holz



CLASSIC YAWL

Salings	1 set on main mast (2019)
Durchgehende Mast	ja
Großsegel	Dacron, North sails, 1999, 80.0 m2
Großsegel-Persenning	Stellendam Marilux beige
Kutter Stag	ja
Toppsegel	Dacron, Stellendam, 2013, 28.8 m2
Besan	Dacron, North sails, 1999, 25.0 m2
Besansegel-Persenning	Stellendam Marilux beige
Fock	Dacron, Piere Samar, 2000, 34.0 m2
Fock I	Nylon Top sail 21,3 m2
Stagesegel	Dacron, North Sails 1999 18.0m2 Self tacking
Reff Vorrichtung	Reffleinen
Primare Schot Winschen	Meissner custom CMB 34-H hydraulic (1999) bronze two speed
Sekundaire Schot Winschen	Meissner custom CMB 34-Hydraulic (1999) bronze two speed
Genua Schotwischen	Meissner custom CMB 34-H (1999) bronze two speed
Fall Winschen	2 x Barlow 24 custom bronze 2 speed
Wisch Schonbezug	ja
Spi-Baum	Holz
Weitere Info	All synthetic running rigging replaced in 2006
Weitere Info	Total sail area approx 207,10 m2



CLASSIC YAWL



CLASSIC YAWL



CLASSIC YAWL



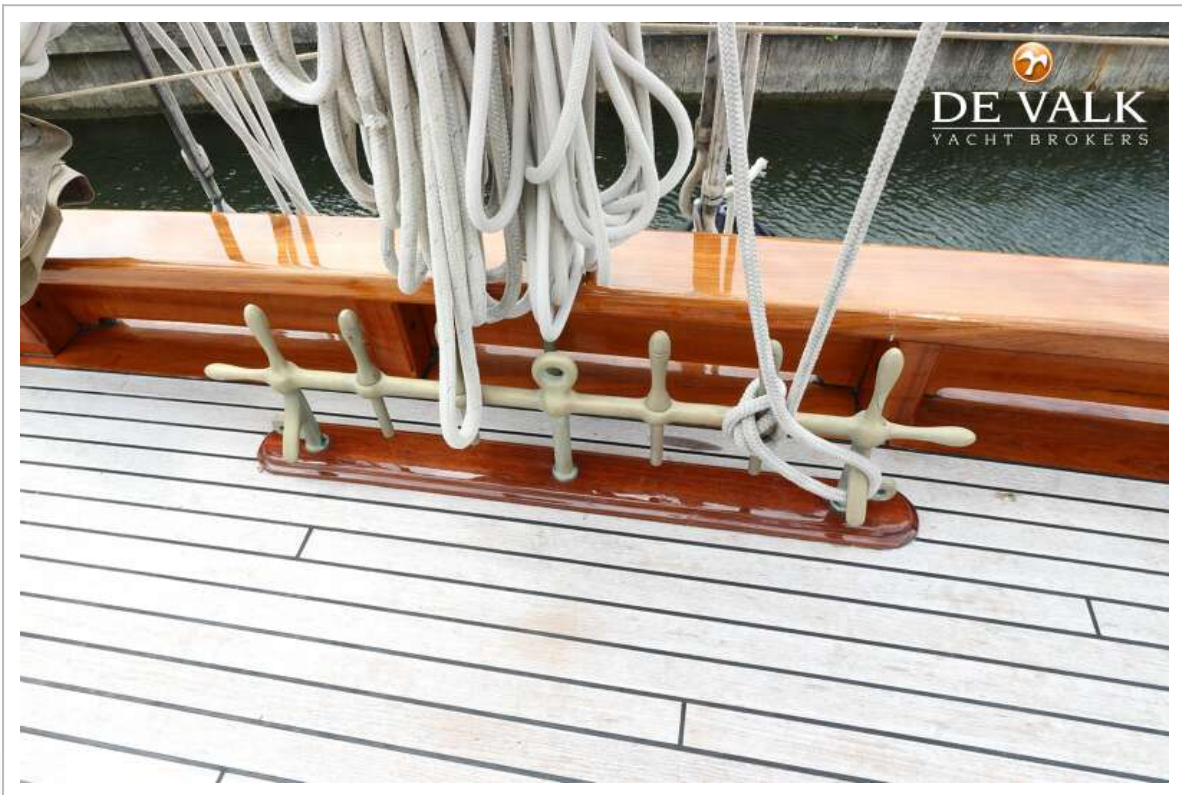
CLASSIC YAWL



CLASSIC YAWL



CLASSIC YAWL



CLASSIC YAWL



CLASSIC YAWL



CLASSIC YAWL



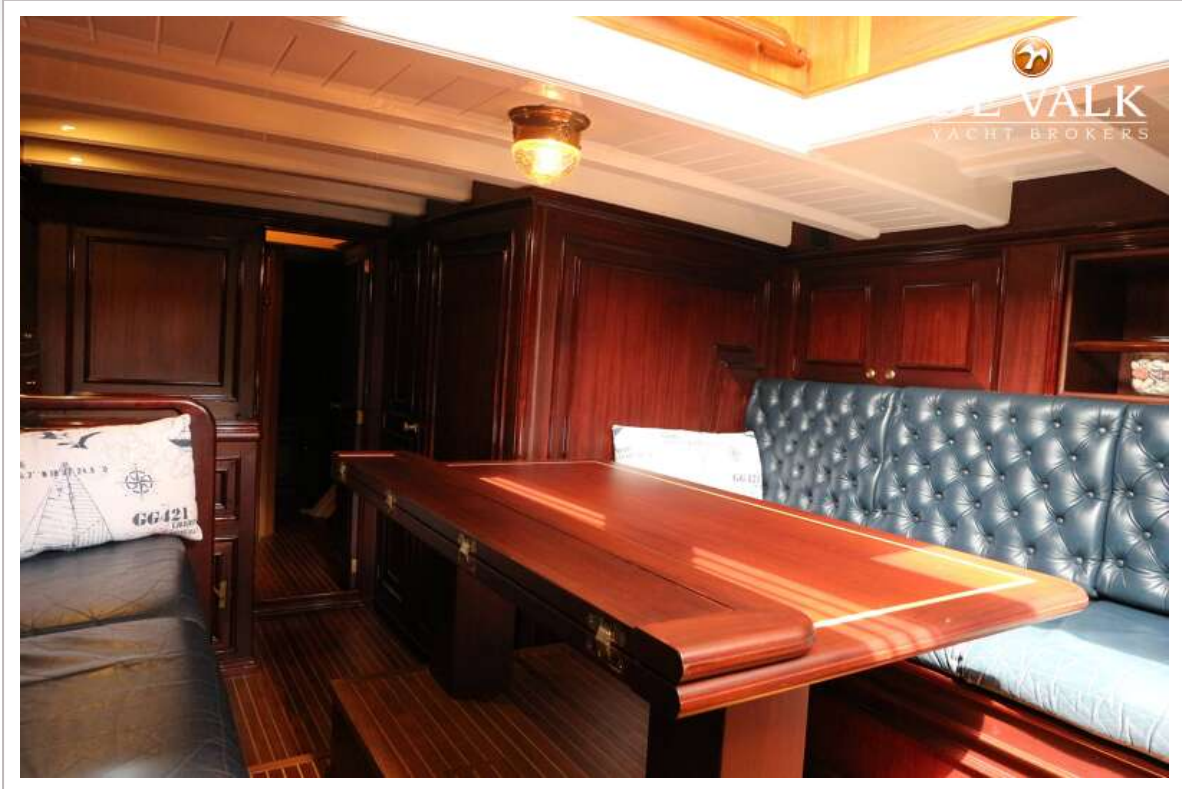
CLASSIC YAWL



CLASSIC YAWL



CLASSIC YAWL



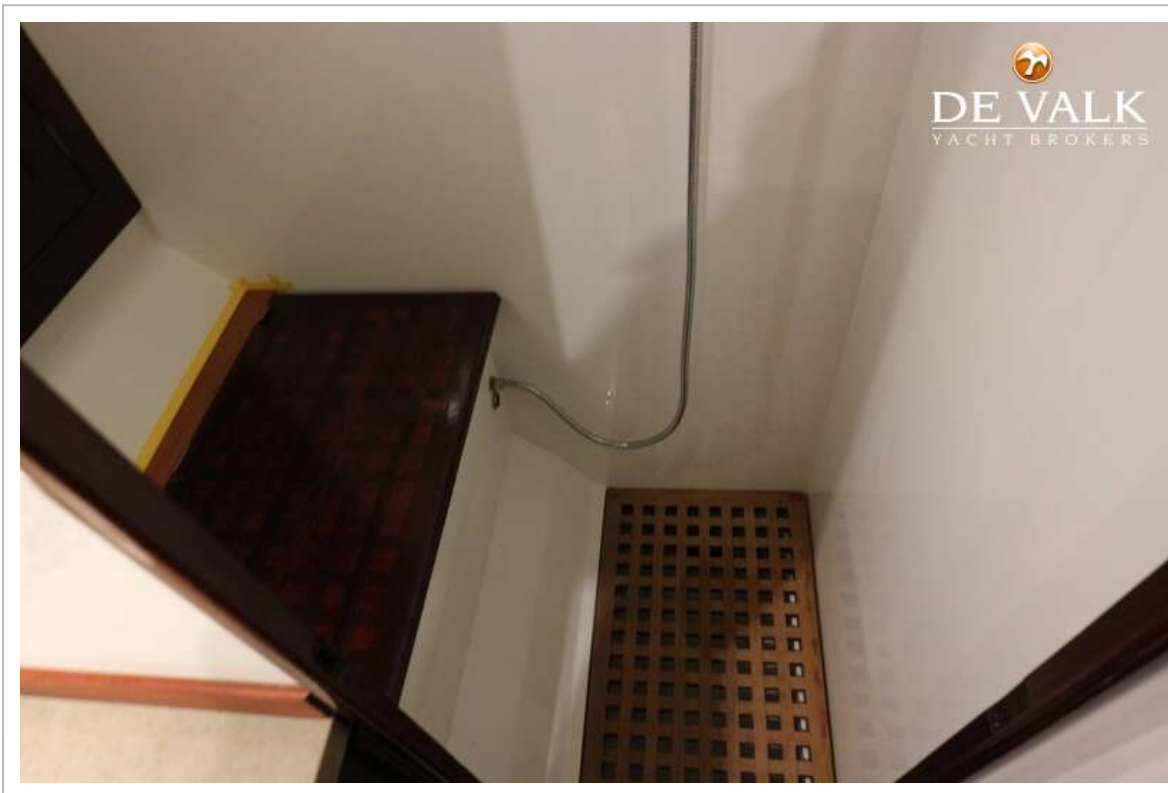
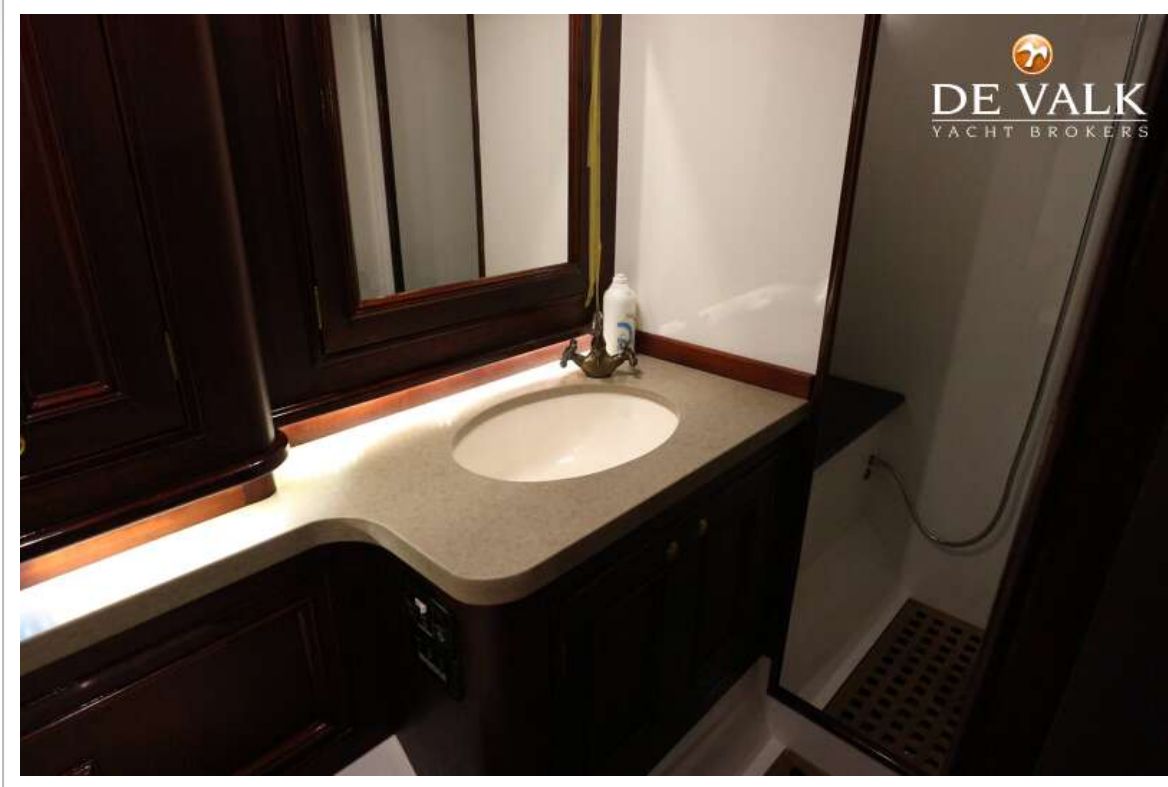
CLASSIC YAWL



CLASSIC YAWL



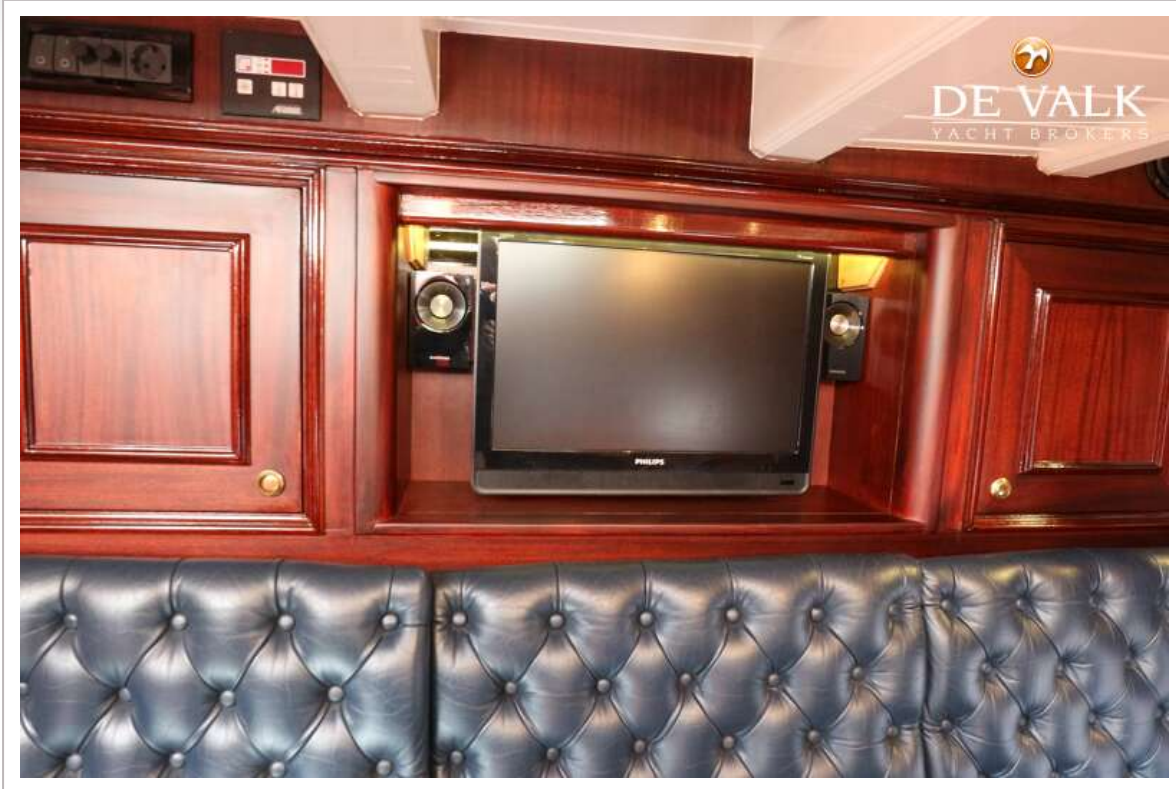
CLASSIC YAWL



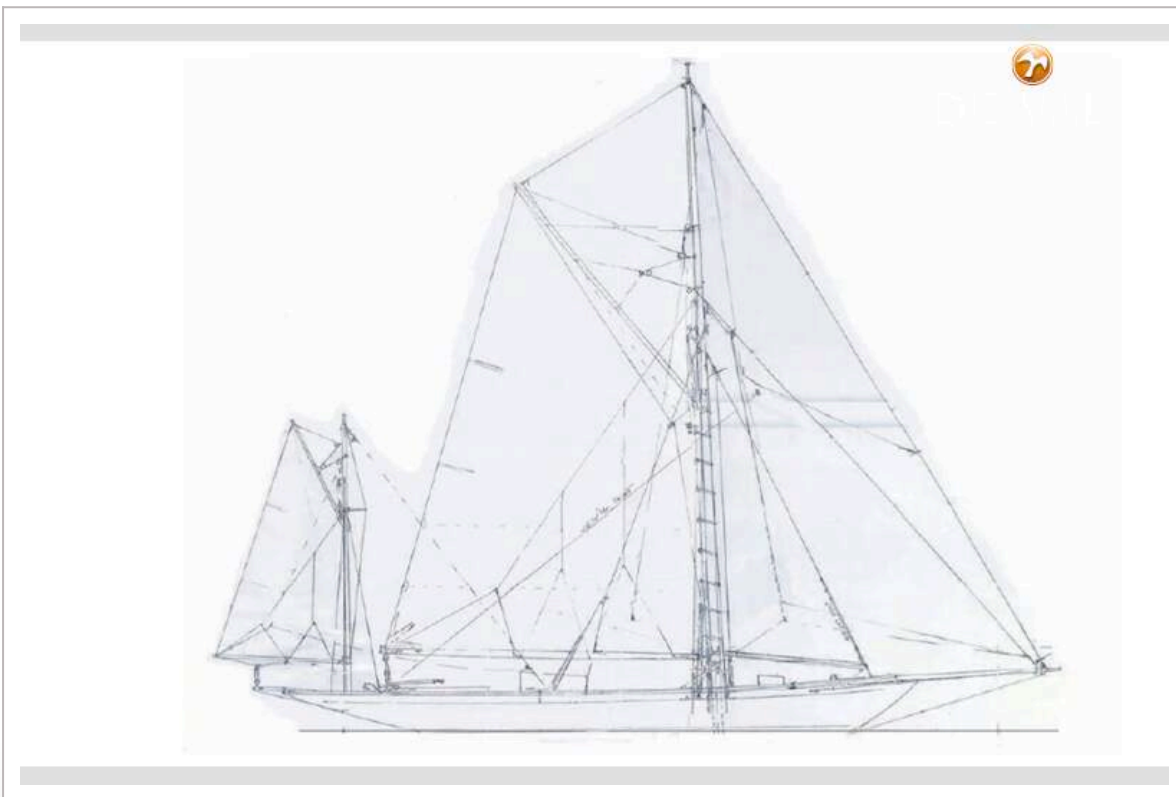
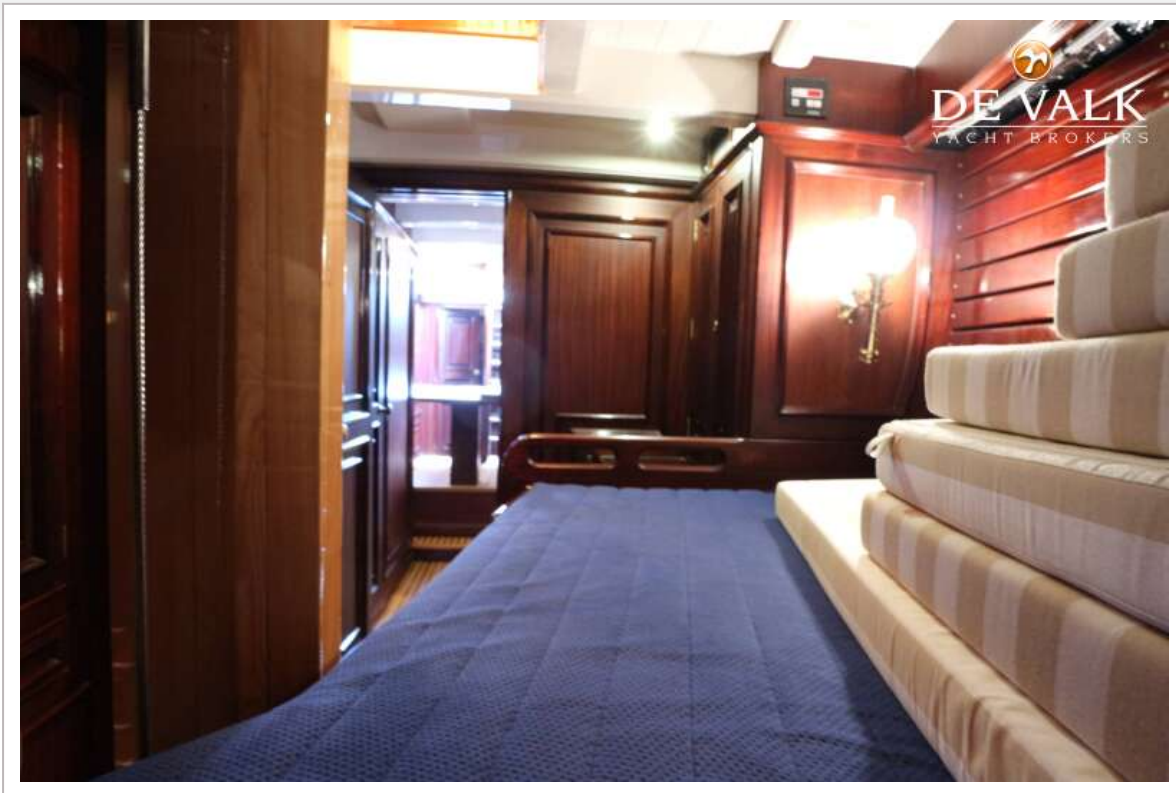
CLASSIC YAWL



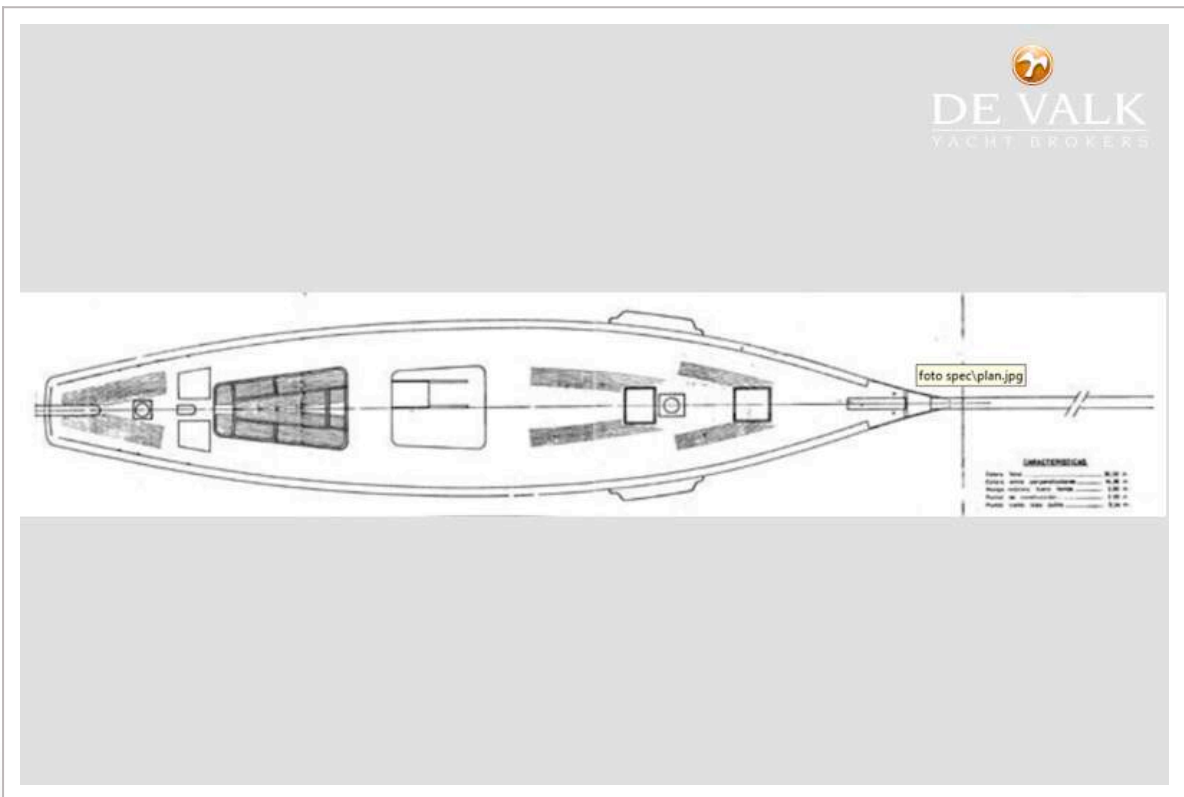
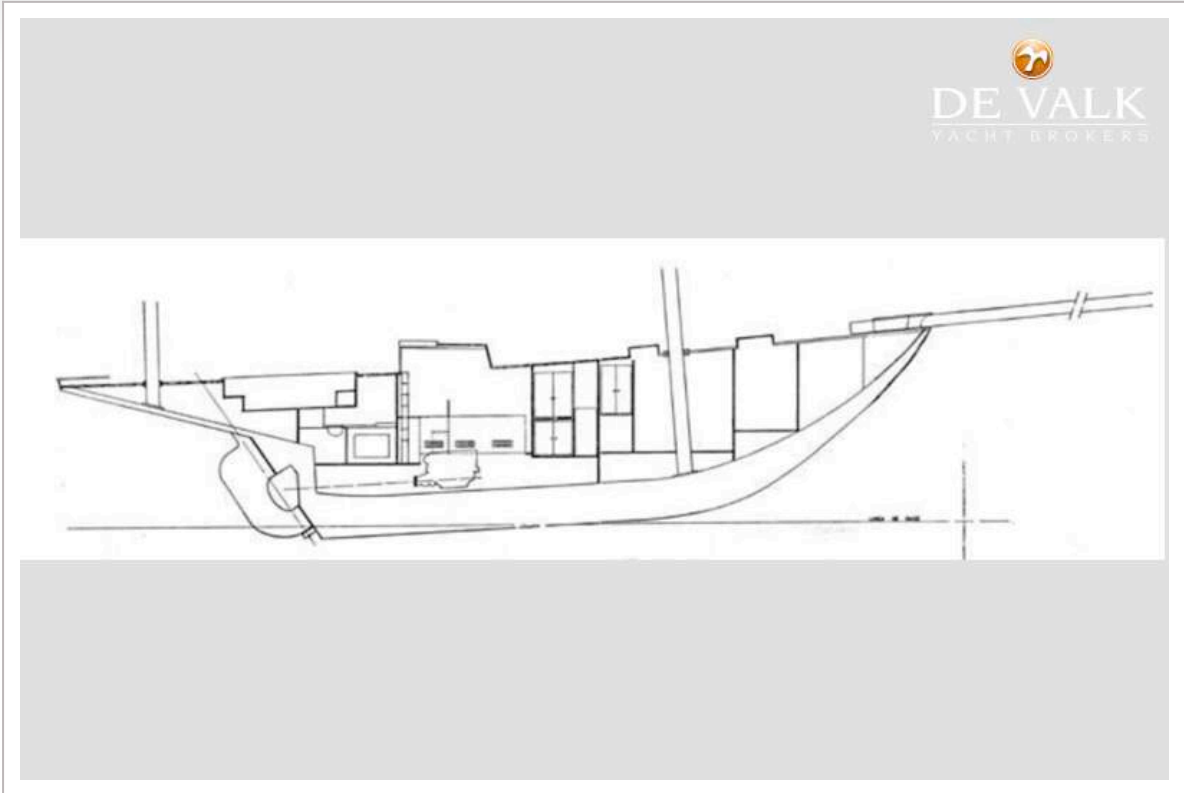
CLASSIC YAWL



CLASSIC YAWL



CLASSIC YAWL



CLASSIC YAWL

