



DE VALK
YACHT BROKERS



VAN DE STADT 50 PACIFIC II



DE VALK
YACHT BROKERS

VAN DE STADT 50 PACIFIC II

KOMMENTARE DES MAKLERS

The Van de Stadt 50 Pacific II, long distance cruiser. Israeli Tax paid Her sturdy and strong steel construction ensures a safe passage to anywhere in the world. The proven concept of the van de Stadt 50 Pacific II has sail handling simple and easy. Call for or email more info on this ideal Van de Stadt 50 Pacific II world cruiser.

Hans Visser

TECHNISCHE DATEN

Maße	15.13 x 4.60 x 2.20 (m)	Werft	custom made
Baujahr	1996	Kabinen	3
Material	Stahl	Kojen	9
Motor(en)	1 x Perkins Prima diesel	PS/kW	120.00 (PS), 88.00 (kW)
Angebotspreis	verkauft (MwSt.)	Liegeplatz	contact Amsterdam

KONTAKT

Verkaufsbüro	De Valk Amsterdam B.V.	Telefon	+31 (0)35 5829014
Adresse	Marinaweg 8 (postal address) 1361 AC Almere NL	E-Mail	amsterdam@devalk.nl

HAFTUNGSAUSSCHLUSS

Diese Angaben erfolgen nach bestem Wissen, können jedoch nicht garantiert werden.



VAN DE STADT 50 PACIFIC II

ALLGEMEIN

Modell	VAN DE STADT 50 PACIFIC II
Typ	Segelyacht
Rumpflänge (m)	15,13
Wasserlinienlänge (m)	12,50
Breite (m)	4,60
Tiefgang (m)	2,20
Durchfahrtshöhe (m)	20,20
Stehhöhe (m)	1,98
Baujahr	1996
Werft	Custom made
Land	Israel
Entwerfer	Van der stadt
Gewicht (t)	20
Rumpfmateriale	Stahl
Rumpffarbe	Weiß
Haut-dicke Rumpf (mm)	6 mm
Rumpfform	Multi Knikspant
Art Kiel	Flossen Kiel
Haut-dicke Aufbauten (mm)	4
Deckmaterial	Stahl
Deck Finish	Antirutsch Farbe
Deck Finish Aufbauten	Antirutsch Farbe
Pflicht Bedeckung	Teak
Dorado Belufter	4 x
Fenster Einfassung	Edelstahl
Fenster Material	Perspex
Decksluke	2
Bullauge	Edelstahl 6 x fixed
Radar Träger	ja
Treibstofftank (Liter)	Stahl 600



VAN DE STADT 50 PACIFIC II

Treibstoff Tank (Liter)	Stahl 200
Trinkwassertank (Liter)	Stahl 1500
Grauwassertank (Liter)	Stahl 450
Radsteuerung	Kabelsteuerung
Aussen Steuerung	Kabelsteuerung
Not-Pinne	ja
Weitere Info Rumpf	The hull was built over several years launched in 1996
Weitere Info	VAT paid in Israel, german Flaggenschein

UNTERKUNFT

Kabinen	3
Kojen	9
Innen	Mahagoni
Fussboden	Teppich
Offenen Cockpit	ja
Salon	ja
Standhöhe Salon (m)	1,80
Heizung	Diesel Heißluft
Klima Anlage	Klima einzel Funktion Salon and owners cabin
Navigation Zenter	ja
Kartentisch	ja
Achterkabine	ja
Kombüse	ja
Arbeitsfläche	Holz
Spülbecken	Edelstahl
Herd	Gas 2 burner & grill plate
Ofen	ja
Kuhlschrank	ja
Warmwasser System	220V + Motor
Wasserdruck System	elektrisch
Hand und/oder Fusspumpe	ja



Eignerkabine	Doppelbett
Kleiderschrank	Regale und hängend
Badezimmer	en suite
Toilet	en suite
Toilette System	handbetrieb
Handwaschbecken	im Badezimmer
Dusche	en suite
Gästekabine 1	Zwei Einzelbetten
Länge Bett (m)	1,90
Kleiderschrank	Regale und hängend
Badezimmer	en suite
Toilette	en suite
Toilette System	handbetrieb
Handwaschbecken	im Badezimmer
Dusche	en suite
Gästekabine 2	Einzelbett 4 x
Länge Bett (m)	1,90

MASCHINEN

Motoranzahl	1
Marke	Perkins
Typ	Prima
PS	120
kW	88
Kraftstoffart	Diesel
Installiert im Jahr	1990
Höchstgeschwindigkeit (Kn)	9
Marschgeschwindigkeit (Kn)	7
Kühlungssystem Motor	indirekte Wärmetauscher
Antrieb	
Welle Dichtung	ja



VAN DE STADT 50 PACIFIC II

Motor bedienung	Seilzug Kabel
Gewende getriebe	mechanisch
Bugschraube	elektrisch
Propeller Typ	falt
Propellerblätter	3
Material Propellerwelle	Edelstahl
Propellerwelle schmierung	Wasser
Elektrische Bilgenpumpe	1 x
Elektrische Anlage	12 V DC and 230 V AC 50 Hz
Generator	Trockenauspuff
Batterien	ja
Starterbatterie	ja
Versorgungsbatterie	ja
Generatorbatterie	ja
Batterie Monitor	ja
Batterie Ladegerat	ja
Solar panele	ja

NAVIGATION

Kompass	Pedestal
Tiefenanziege	ja
Logge	ja
Windlupe anzeige	ja
UKW	ja
Autopilot	ja
Radar	ja
GPS	ja
Navigation Beleuchtung	ja

AUSRÜSTUNG

Feste Haube	ja
--------------------	----



VAN DE STADT 50 PACIFIC II

Cockpit Polster	ja
Cockpit Tisch	ja
Badeplattform	ja
Badeleiter	Edelstahl
Heck-Tur	ja
Heckdusche	ja
Anker	Bruce
Ankerkette	ja
Ankerwinde	elektrisch
See Reling	Edelstahl
Zupackenschiene (aufbauen)	Holz
Rettungsinsel	Container
Rettungsinsel (Pers)	6
Letzte Wartung Rettungsinsel	2020
Schwimvesten	ja
Horn	elektrisch
Radar Reflektor	ja
Fenderkissen	ja
Festmacher	ja
Radio-CD Spieler	ja
Lautsprecher im Salon	ja
Feuerloscher	ja
Weitere Info	VAT has been paid in Israel

RIGG

Rig	Ketsch
Stehendes Gut	Drahtseil
Material Mast	Aluminium
Salings	2 sets main & single set mizzen
Großsegel	ja
Großsegel-Persenning	ja



Besan	ja
Genua I	ja
Rollreffanlage	Manual
Baumniederhohler	Talje 2 x
Primare Schot Winschen	Self tailing
Sekundaire Schot Winschen	Self tailing
Fall Winschen	4 x
Isolierte Heckstag	ja



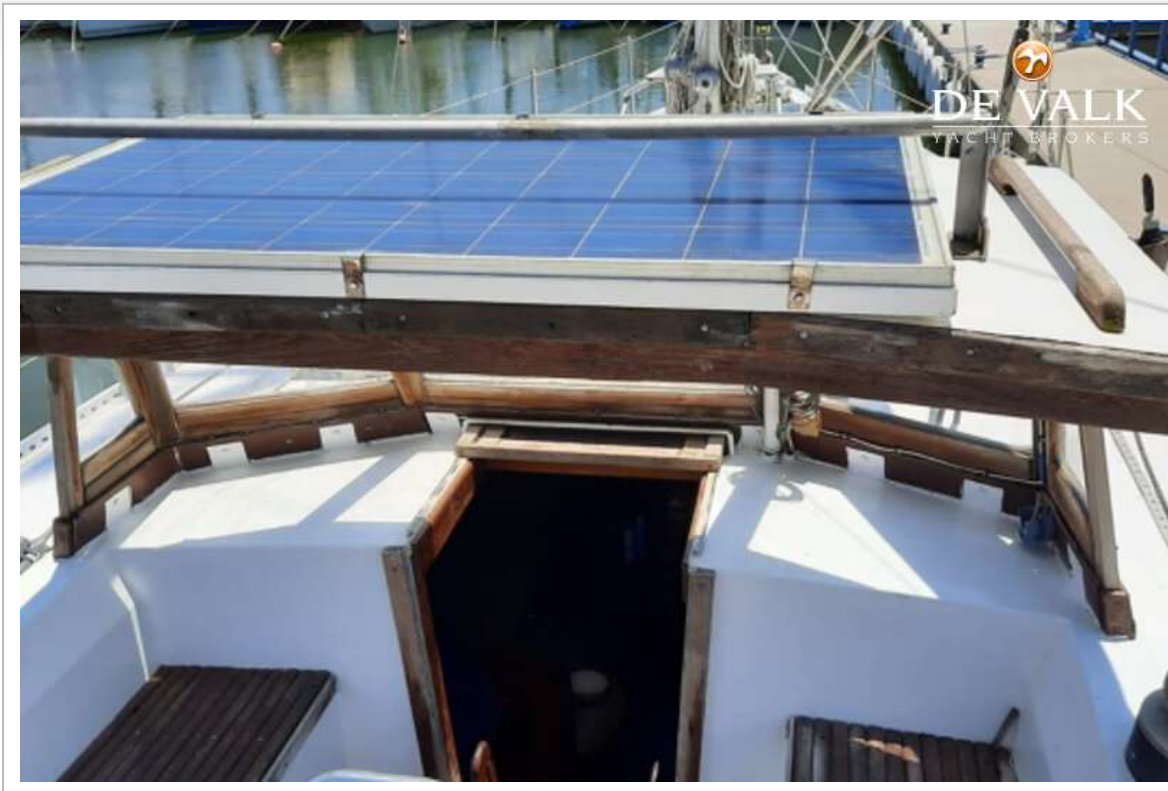
VAN DE STADT 50 PACIFIC II



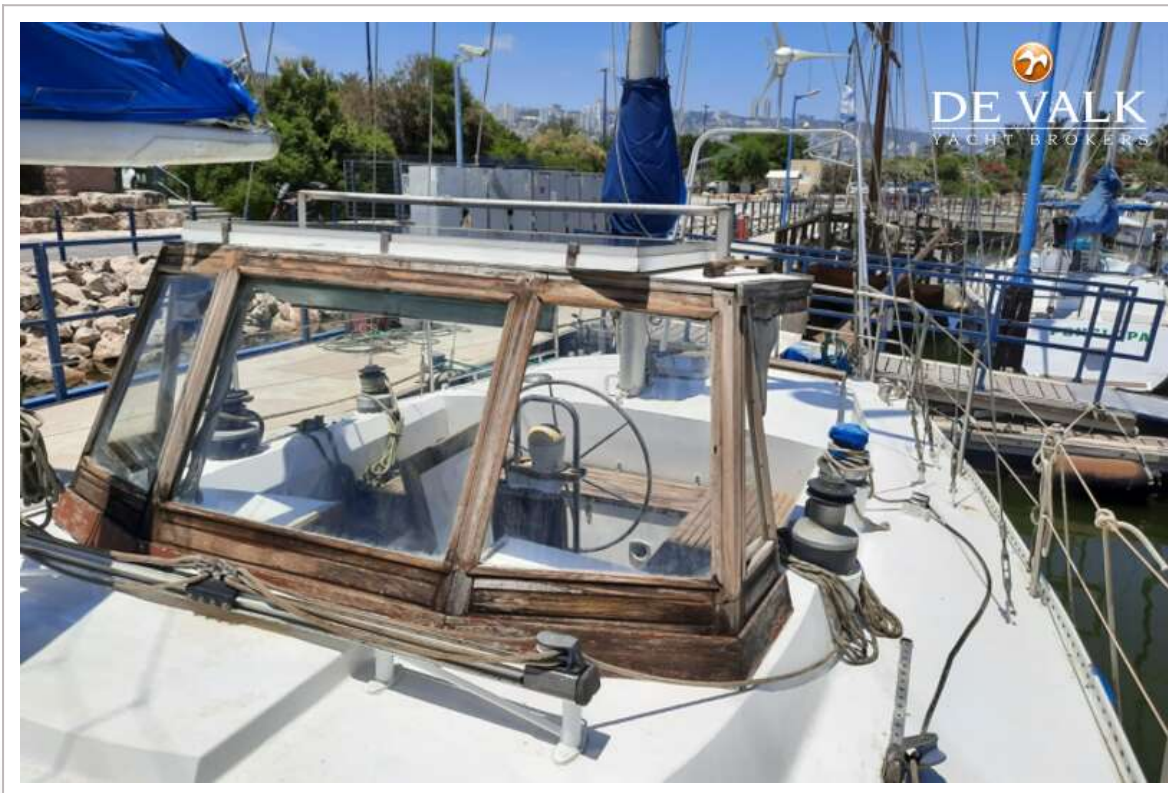
VAN DE STADT 50 PACIFIC II



VAN DE STADT 50 PACIFIC II



VAN DE STADT 50 PACIFIC II



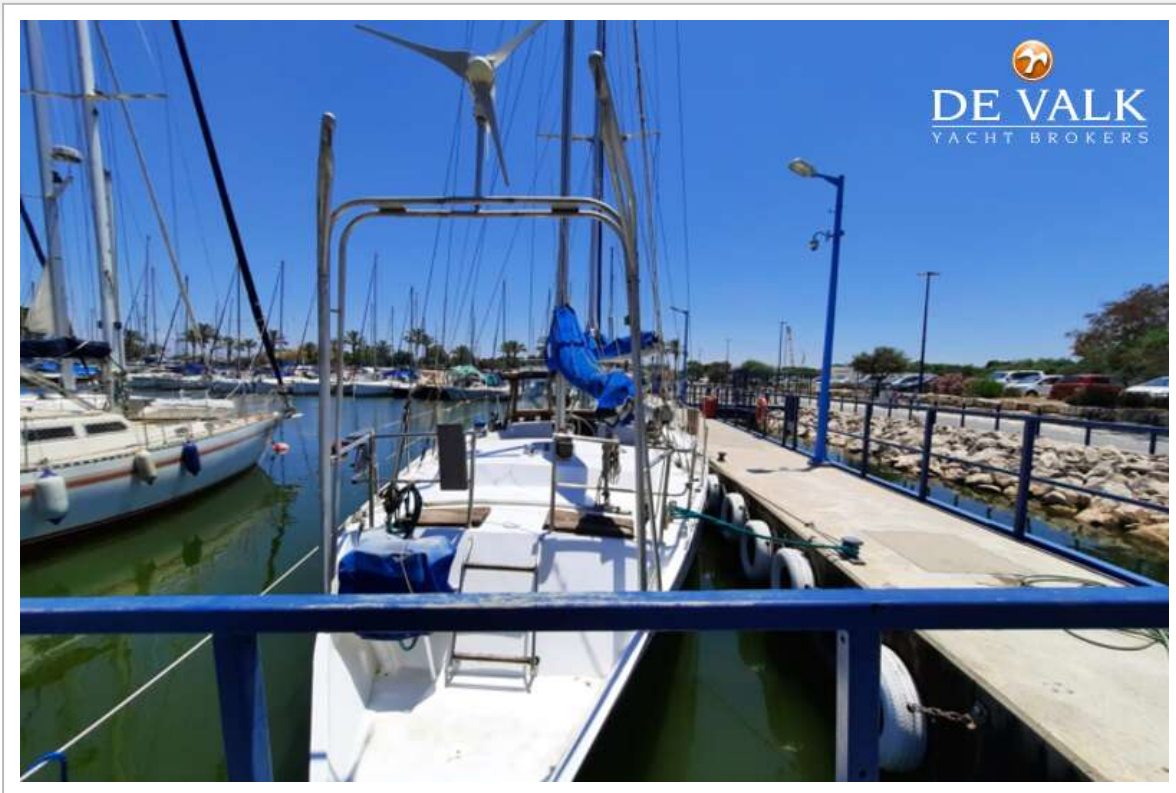
VAN DE STADT 50 PACIFIC II



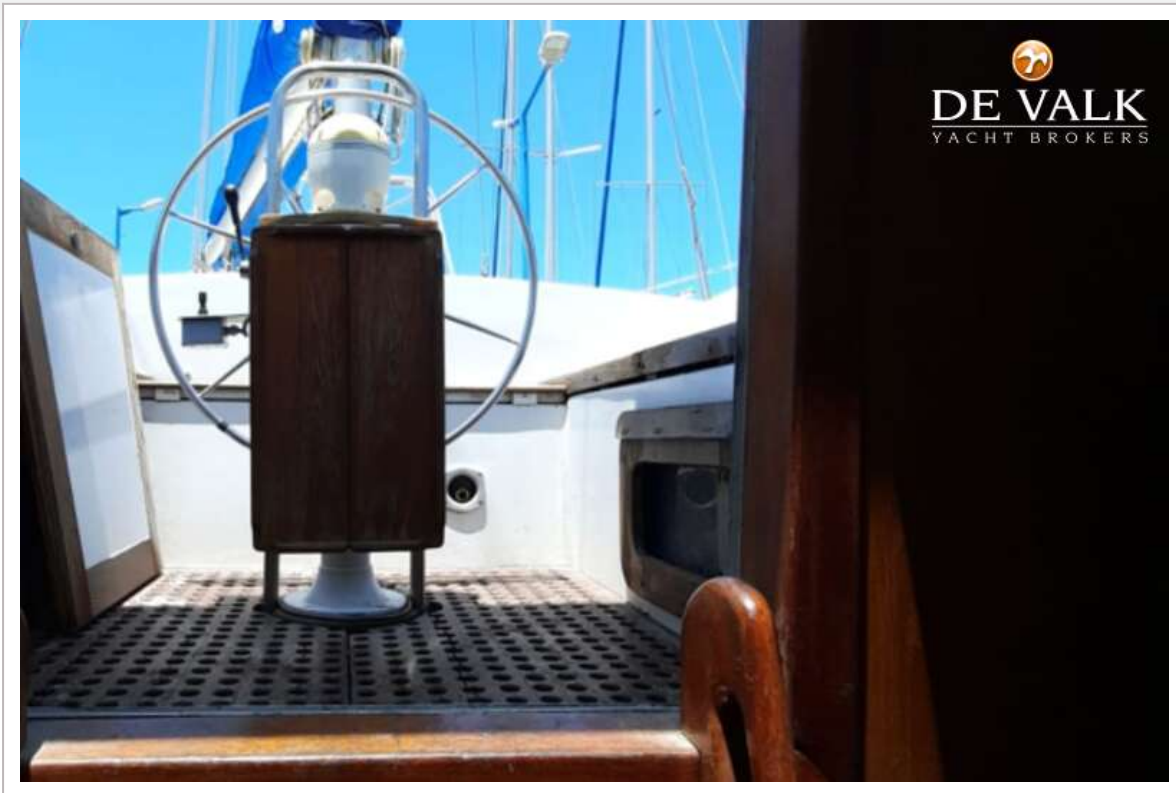
VAN DE STADT 50 PACIFIC II



VAN DE STADT 50 PACIFIC II



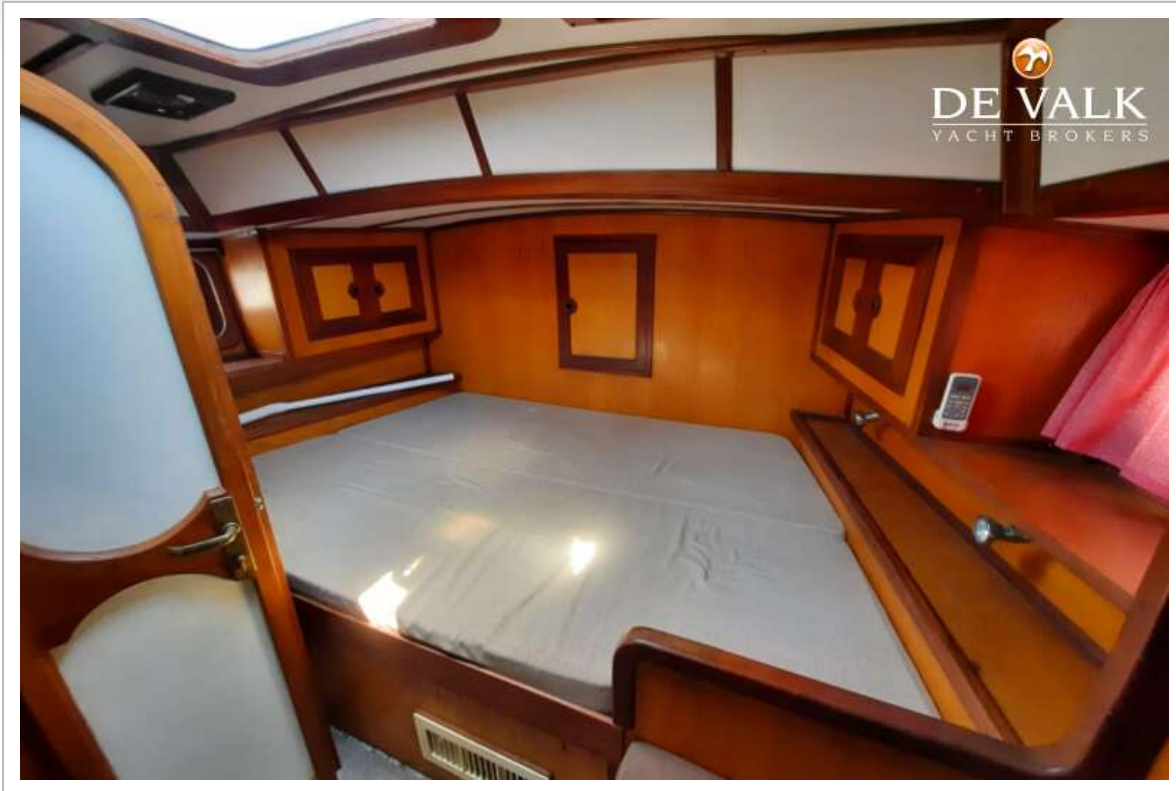
VAN DE STADT 50 PACIFIC II



VAN DE STADT 50 PACIFIC II



VAN DE STADT 50 PACIFIC II



VAN DE STADT 50 PACIFIC II



VAN DE STADT 50 PACIFIC II

