



DE VALK
YACHT BROKERS



BAVARIA 42 EXCLUSIVE



DE VALK
YACHT BROKERS

KOMMENTARE DES MAKLERS

teak dek, teak in cockpit, wintercover for steering wheel, SS anchor 22 kg with 50 meter chain, ele anchorwinch, 5 hp bowthruuster with seperate charger and gel batteries, rocon, elvstrom high performance full batten main with lazy jacks, elvstrom high performance furling genoa, signalhorn, ,

Johan Nooitgedagt

TECHNISCHE DATEN

Maße	12.95 x 3.95 x 1.95 (m)	Werft	Bavaria Yachtbau GmbH
Baujahr	1999	Kabinen	3
Material	GFK	Kojen	7
Motor(en)	1 x Volvo MD22L	PS/kW	50.00 (PS), 36.75 (kW)
Verkaufspreis	verkauft (MwSt.)	Liegeplatz	beim Verkaufsburo

KONTAKT

Verkaufsbüro	De Valk Hindeloopen	Telefon	+31 514 52 40 00
Adresse	Oosterstrand 1 8713 JS Hindeloopen The Netherlands	E-Mail	hindeloopen@devalk.nl

HAFTUNGSAUSSCHLUSS

Diese Angaben erfolgen nach bestem Wissen, können jedoch nicht garantiert werden.



ALLGEMEIN

Modell	BAVARIA 42 EXCLUSIVE
Typ	Segelyacht
Rumpflänge (m)	12,95
Wasserlinienlänge (m)	11,15
Breite (m)	3,95
Tiefgang (m)	1,95
Durchfahrtshöhe (m)	19,20
Stehhöhe (m)	2,15
Baujahr	1999
Lancierung	2000
Werft	Bavaria Yachtbau GmbH
Land	Deutschland
Entwerfer	J&J Design
Gewicht (t)	8,5
Ballast (Ton)	Blei 2.8
CE Norm	A
Rumpfmateri al	GFK
Rumpffarbe	Weiß
Rumpfform	Rundspant
Art Kiel	Flossen Kiel
Material Aufbauten	GFK
Stossliste	Aluminium
Deckmaterial	GFK
Deck Finish	Teak
Pflicht Bedeckung	Teak
Fenster Einfassung	Aluminium
Fenster Material	Polycarbonat
Decks Luke	ja
Treibstofftank (Liter)	Edelstahl 1x 230
Füllstandsanzeige (Treibstofftank)	ja



Trinkwassertank (Liter)	Edelstahl 1x 210 1x 230 polythylene
Füllstandsanzeige (Trinkwasser)	ja
Fäkaelien Tank (Liter)	Kunststoff 2x 60
Radsteuerung	Kabelsteuerung Folding steering wheel
Not-Pinne	ja

UNTERKUNFT

Kabinen	3
Kojen	7
Innen	Mahagoni
Einteilung	ja
Fussboden	Teak und Holly
Offenen Cockpit	ja
Salon	ja
Standhöhe Salon (m)	2,15
Heizung	Diesel Heißluft Webasto
Kartentisch	ja
Achterkabine	ja
Kombüse	ja
Arbeitsfläche	Corian
Spülbecken	Edelstahl
Herd	Eno 2 burner
Ofen	ja
Kuhlschrank	60 liter Weaco
Warmwasser System	220V + Motor 18 liter boiler
Wasserdruck System	elektrisch
Geschirrausstattung	ja
Eignerkabine	V-Bett Front
Länge Bett (m)	2,15
Kleiderschrank	Regale und hängend
Badezimmer	gemeinsam



Toilet	gemeinsam
Toilette System	handbetrieb
Handwaschbecken	auf der Toilette
Dusche	gemeinsam
Gästekabine 1	Doppelbett Rear port
Länge Bett (m)	2,10
Kleiderschrank	Regale und hängend
Badezimmer	gemeinsam
Toilette	gemeinsam
Toilette System	handbetrieb
Handwaschbecken	auf der Toilette
Dusche	gemeinsam
Gästekabine 2	Doppelbett Rear starbord
Länge Bett (m)	2,10
Kleiderschrank	Regale und hängend
Badezimmer	gemeinsam
Toilette	gemeinsam
Toilette System	handbetrieb
Handwaschbecken	auf der Toilette
Dusche	gemeinsam

MASCHINEN

Motoranzahl	1
Marke	Volvo
Typ	MD22L
PS	50
kW	36,75
Installiert im Jahr	1999
Höchstgeschwindigkeit (Kn)	7
Marschgeschwindigkeit (Kn)	6.5
Motorstunden	360



Kühlungssystem Motor	indirekte Wärmetauscher
Antrieb	Saildrive
Saildrive Dichtung	2015 new
Motor bedienung	Seilzug Kabel
Gewende getriebe	mechanisch
Bugschraube	elektrisch 2000 QL 5kw
Exhaust	wassergekühlt
Propeller Typ	falt VP
Propellerblätter	3
Hand Bilgenpumpe	ja
Elektrische Bilgenpumpe	ja
Batterien	ja
Starterbatterie	1x 65 Ah
Versorgungsbatterie	2x 150 Ah
Bugschraubebatterie	ja
Batterie Monitor	Philippi
Batterie Ladegerät	Philippi 35a
Batterie Ladegerät/Umwandler	ja
Landstrom	mit Kabel

NAVIGATION

Kompass	On steering pedestal
Elektrisches Kompass	Raymarine
Tiefenanziege	Raymarine
Tiefenanziege/Logge	Raymarine
Logge	Raymarine
Windlupe anzeige	Raymarine
Tochter anzeige	Raymarine
UKW	Simrad 8300
Autopilot	Raymarine ST6000
Ruderwinkel Anzeige	Raymarine ST6000



Radar	Raymarine
GPS	Raymarine does not work
Radar/Plotter	Raymarine RL 70C

AUSRÜSTUNG

Spritzverdek mit Griffbügel	ja
Cockpit Tisch	ja
Badeplattform	ja
Badeleiter	Edelstahl
Bugtreppe	ja
Heckdusche	Warm & Cold
Anker	CQR Pflugschar 22Kg Stainless steel
Ankerkette	50m
Ankerwinde	elektrisch
See Reling	Draht/Seil
Zupackenschiene (aufbauen)	Teak
Seiten-Einstieg Seereling	ja
Heckkorb	ja
Bugkorb	ja
Rettungsinsel	Container
Rettungsinsel (Pers)	Container 6
Sicherheitsleine auf Deck	ja
Horn	elektrisch
Radar Reflektor	Mobri S4
Fenderkissen	ja
Festmacher	ja
Reserve Teilen	ja
TV	ja
Lautsprecher im Pflicht	ja
Lautsprecher im Salon	ja
Lautsprecher im Kabin	ja



Uhr - Barometer	ja
Feuerloscher	ja

RIGG

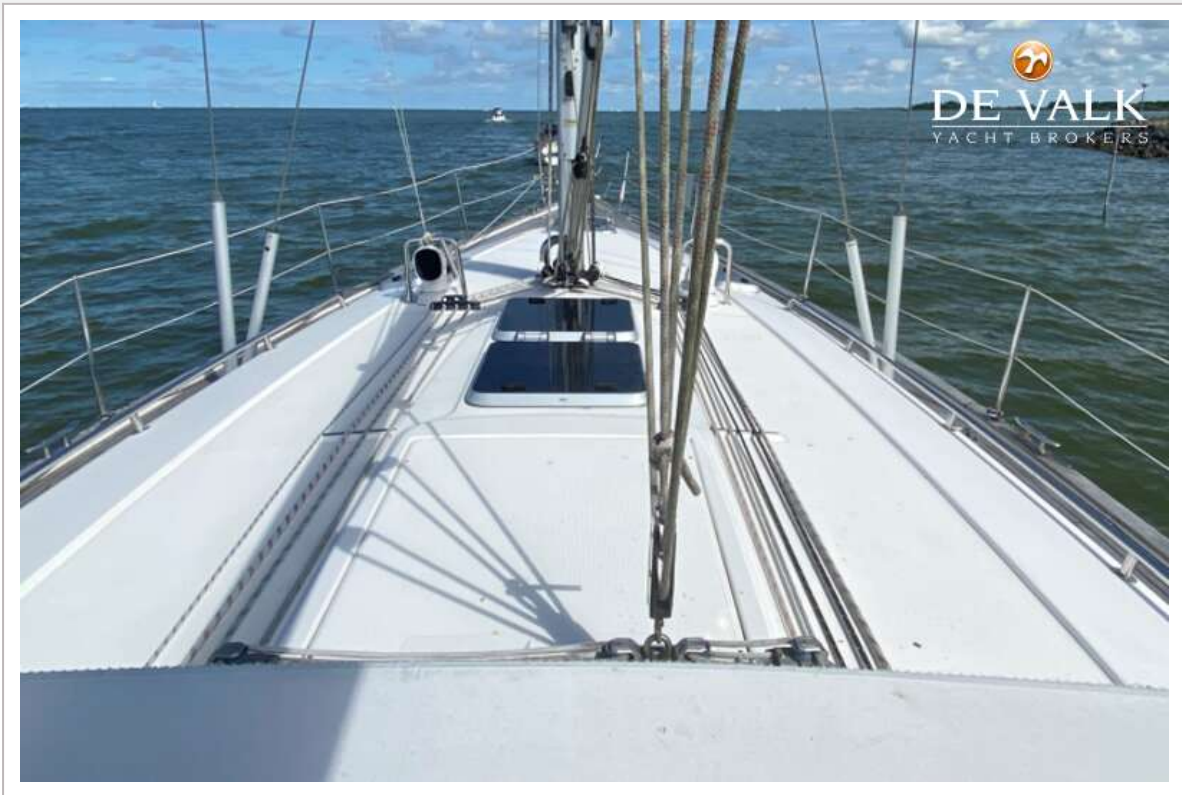
Rig	Sloop
Stehendes Gut	Drahtseil 2014
Marke Mast	Seldén 2014
Material Mast	Aluminium
Salings	2 pair
Großsegel	2014 UK de Vries 37,5m2
Rollgroß Anlage	Electric 2014
Genua	Elvstrom excusive high performance 62m2
Rollreffanlage	ja
Reff Vorrichtung	Rollgross im Mast
Achterstag Spanner	mechanisch Selden
Baumniederhohler	Gasdruckfeder
Sekundaire Schot Winschen	Harken
Genua Schotwischen	Harken
Spi Winschen	Harken
Multifunktional Winschen	Fall/Schot wischen



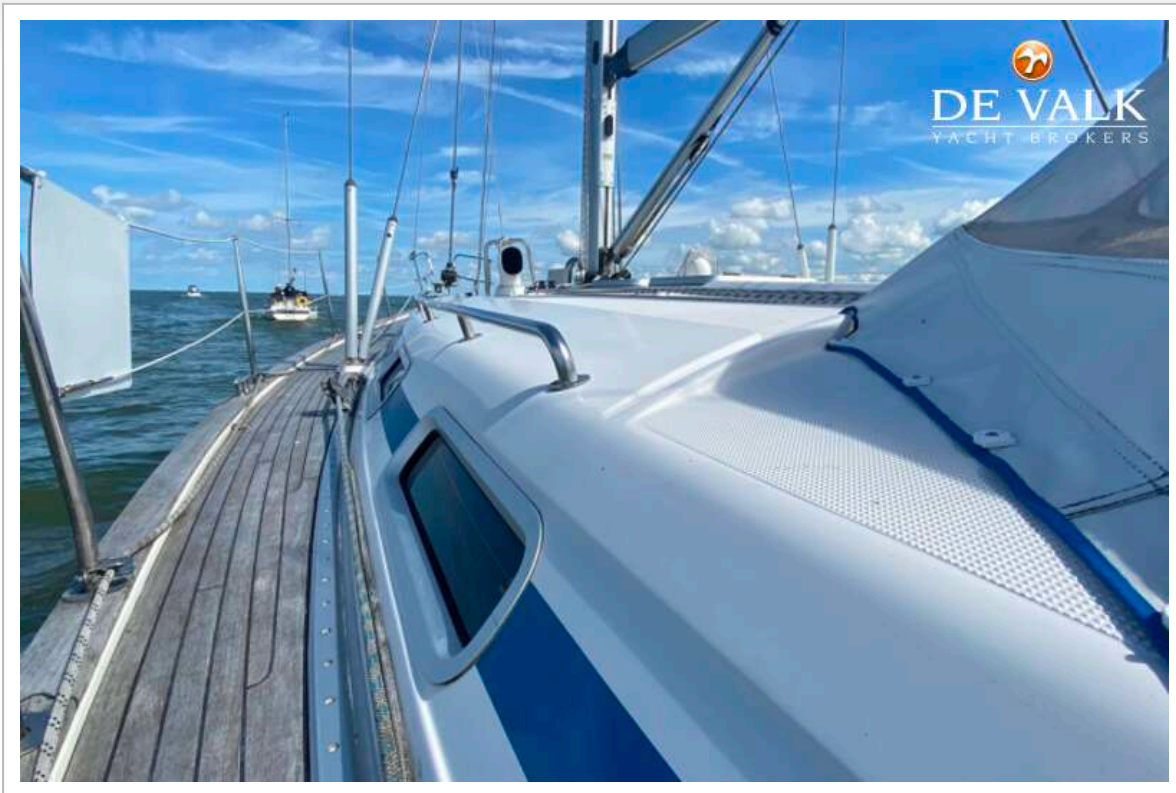
BAVARIA 42 EXCLUSIVE



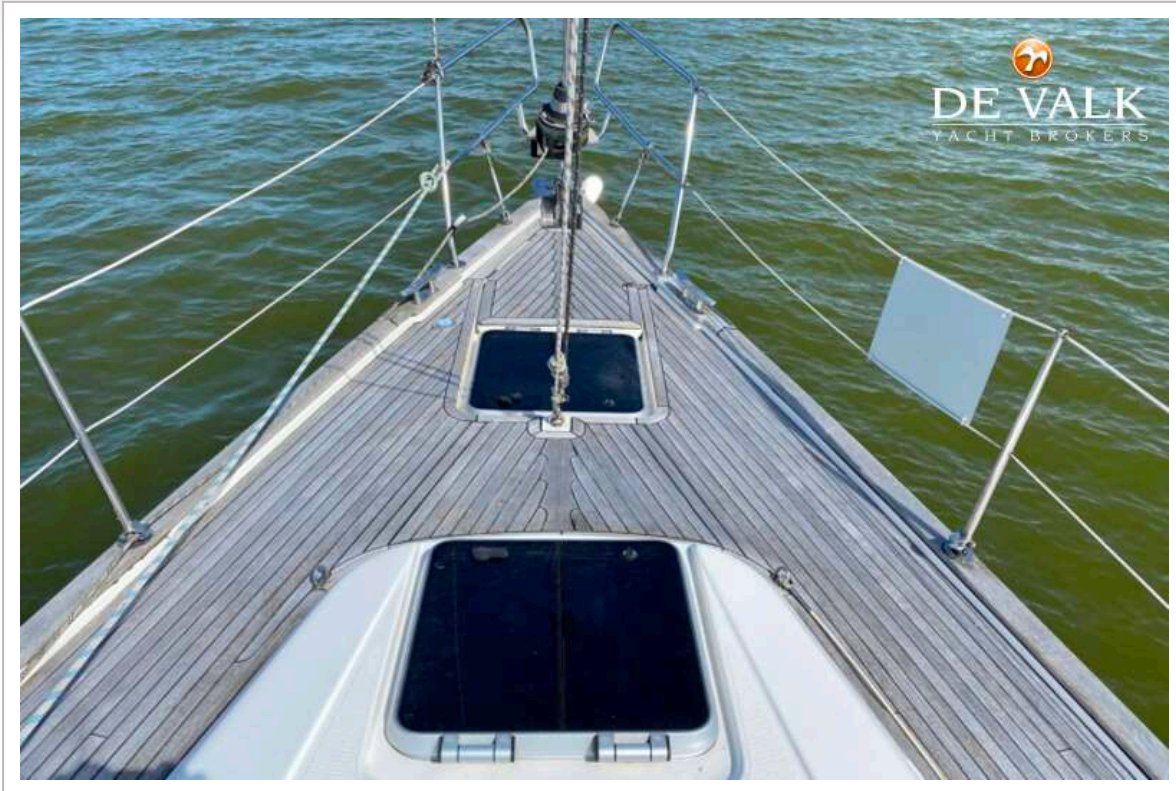
BAVARIA 42 EXCLUSIVE



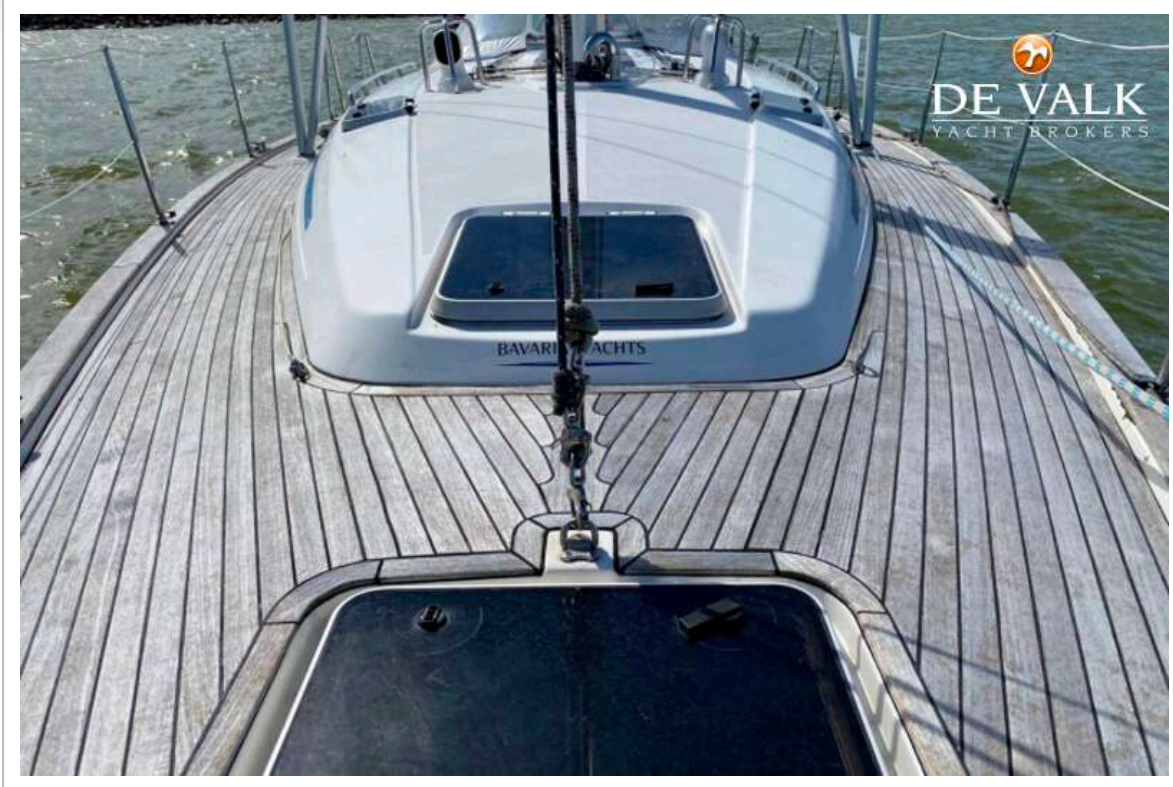
BAVARIA 42 EXCLUSIVE



BAVARIA 42 EXCLUSIVE



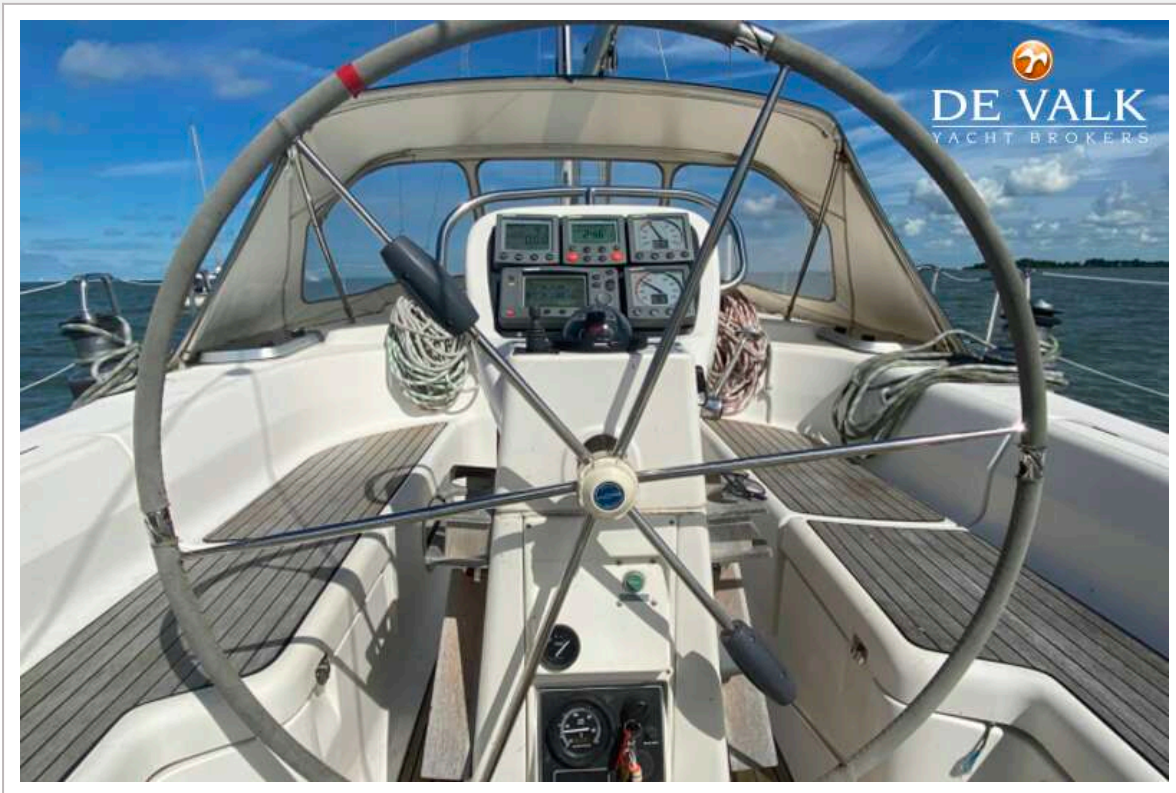
BAVARIA 42 EXCLUSIVE



BAVARIA 42 EXCLUSIVE



BAVARIA 42 EXCLUSIVE



BAVARIA 42 EXCLUSIVE






DE VALK
YACHT BROKERS




DE VALK
YACHT BROKERS



BAVARIA 42 EXCLUSIVE



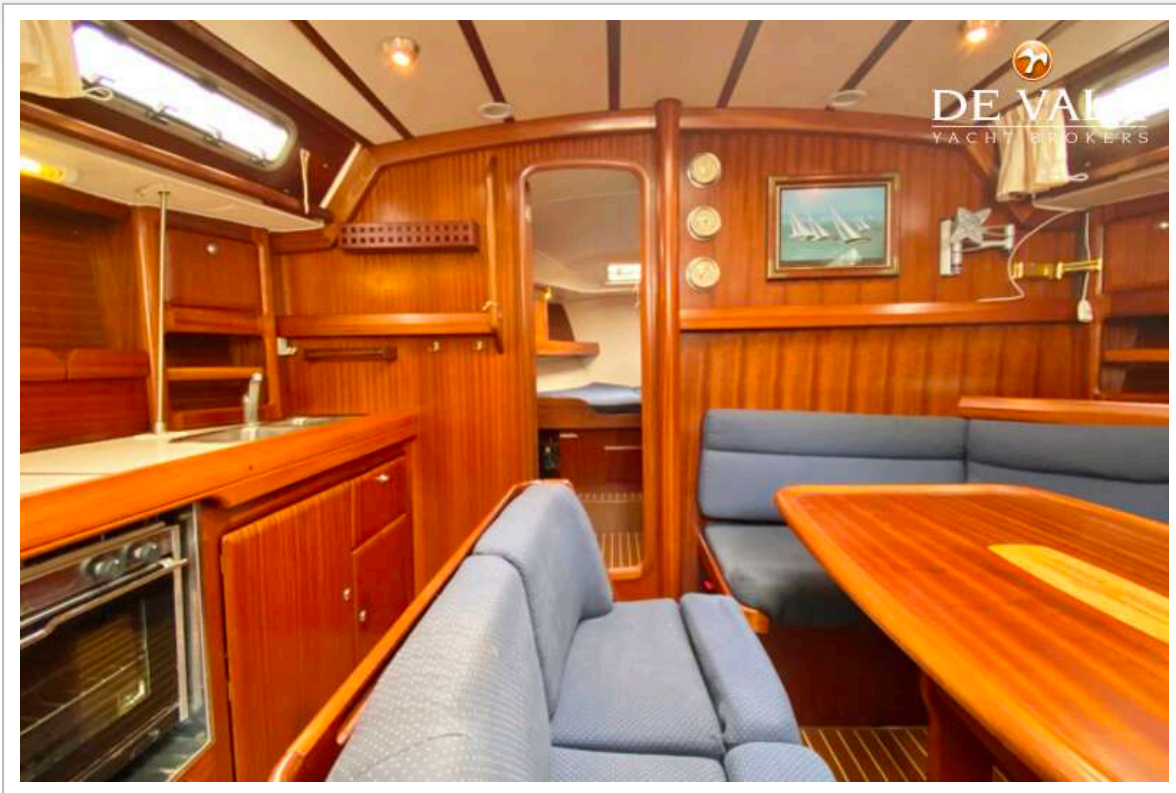
BAVARIA 42 EXCLUSIVE



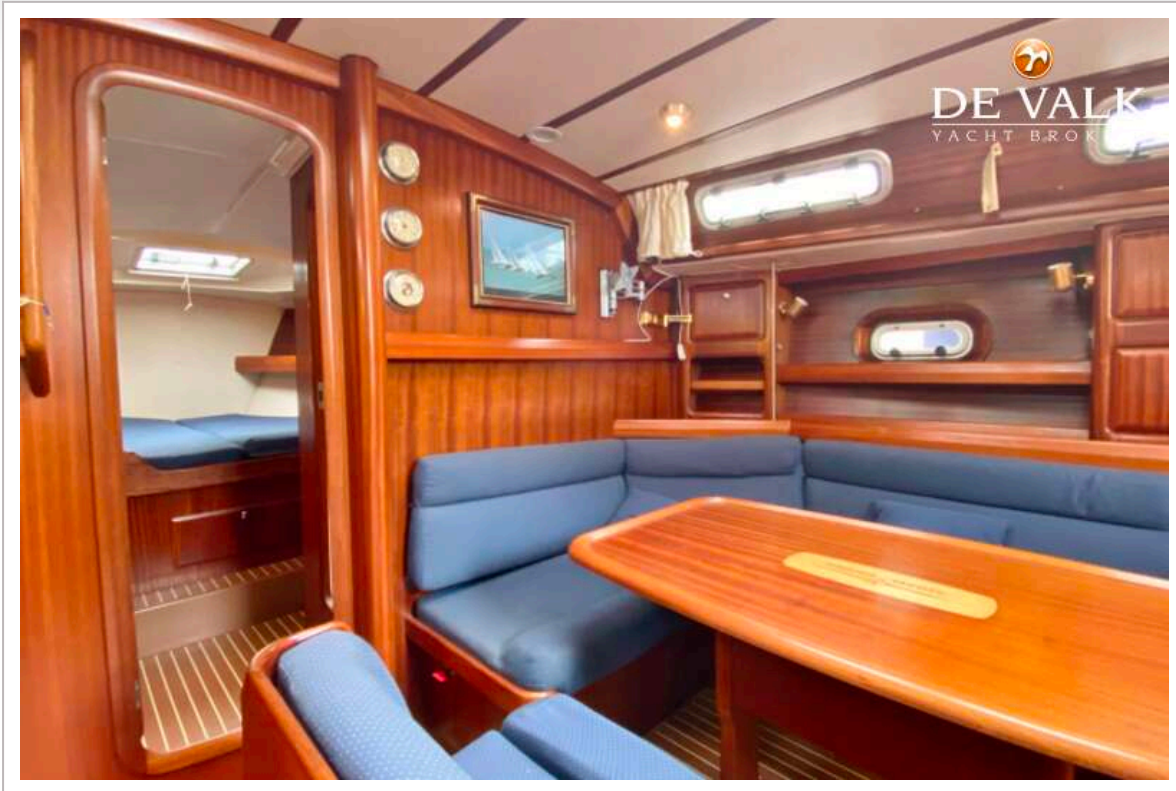
BAVARIA 42 EXCLUSIVE



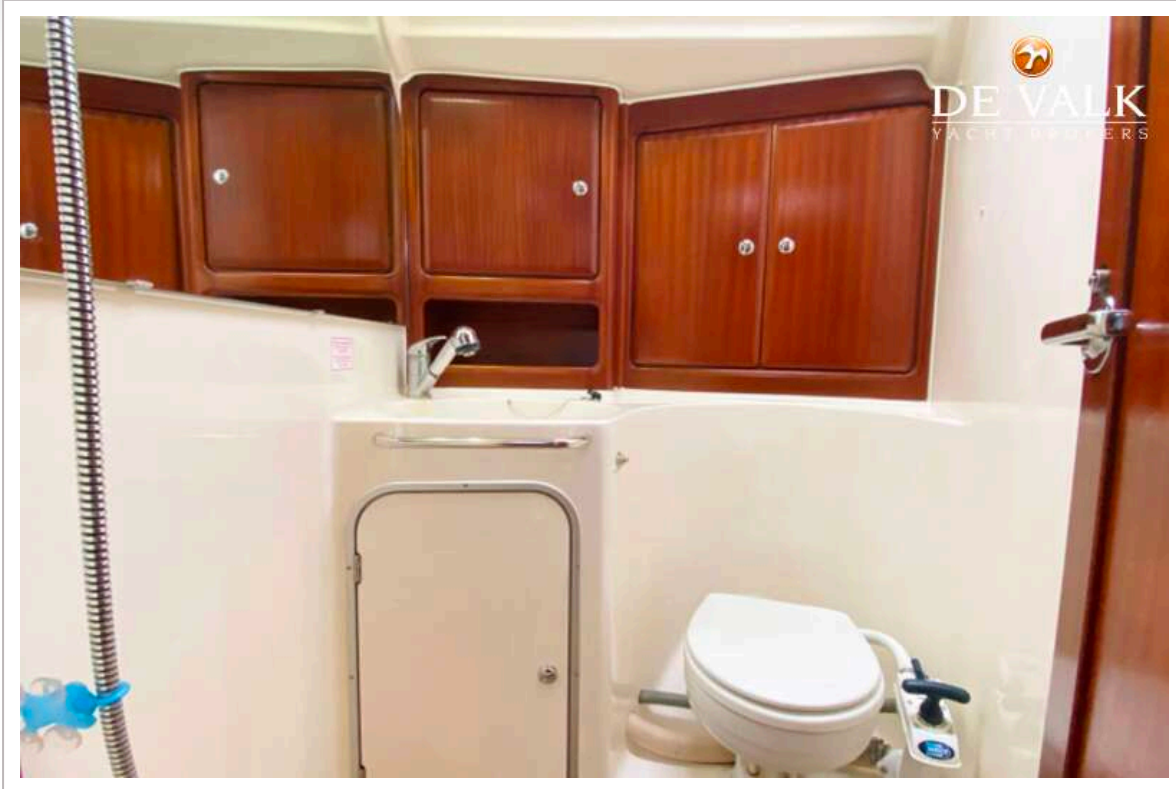
BAVARIA 42 EXCLUSIVE



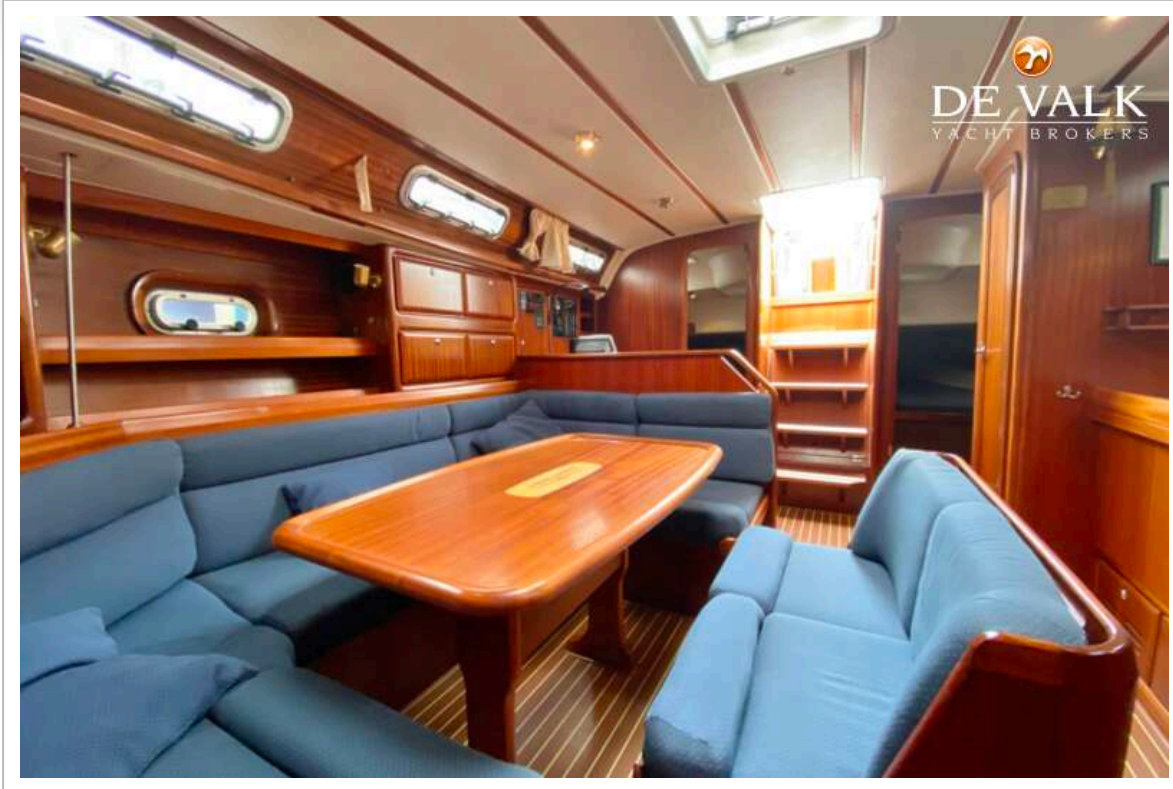
BAVARIA 42 EXCLUSIVE



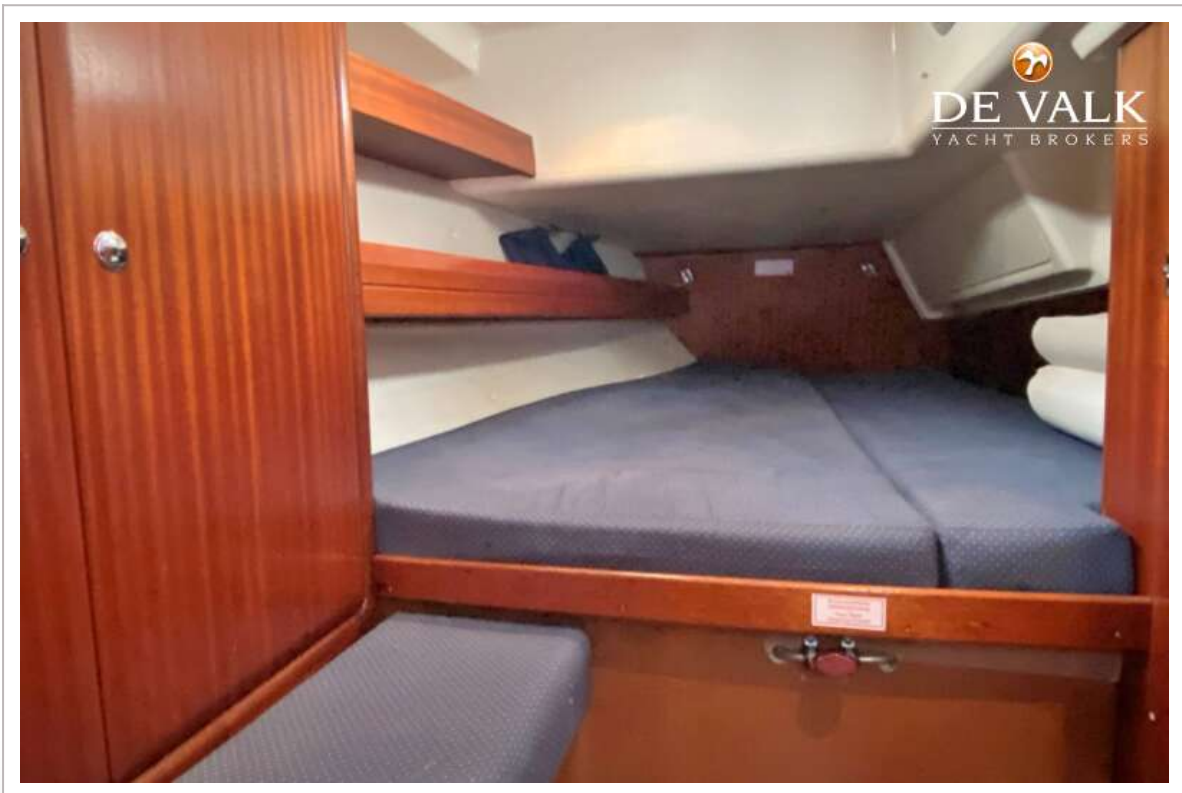
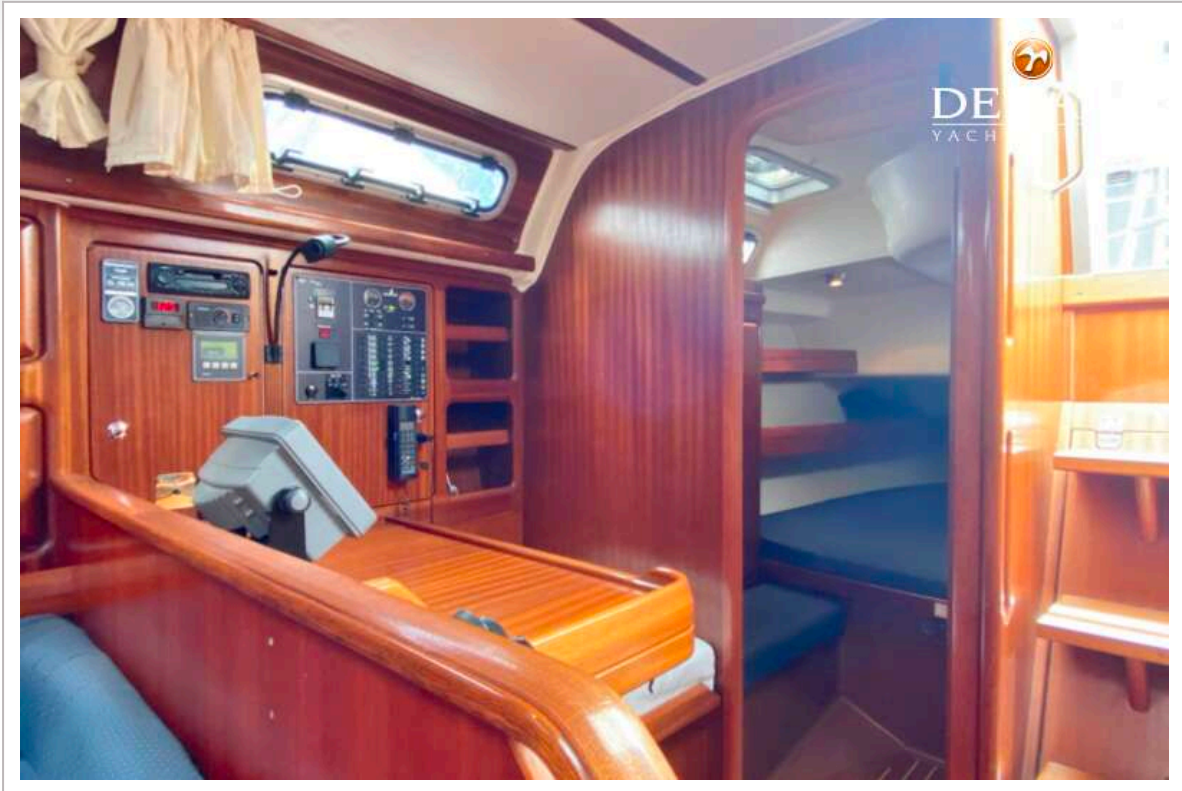
BAVARIA 42 EXCLUSIVE



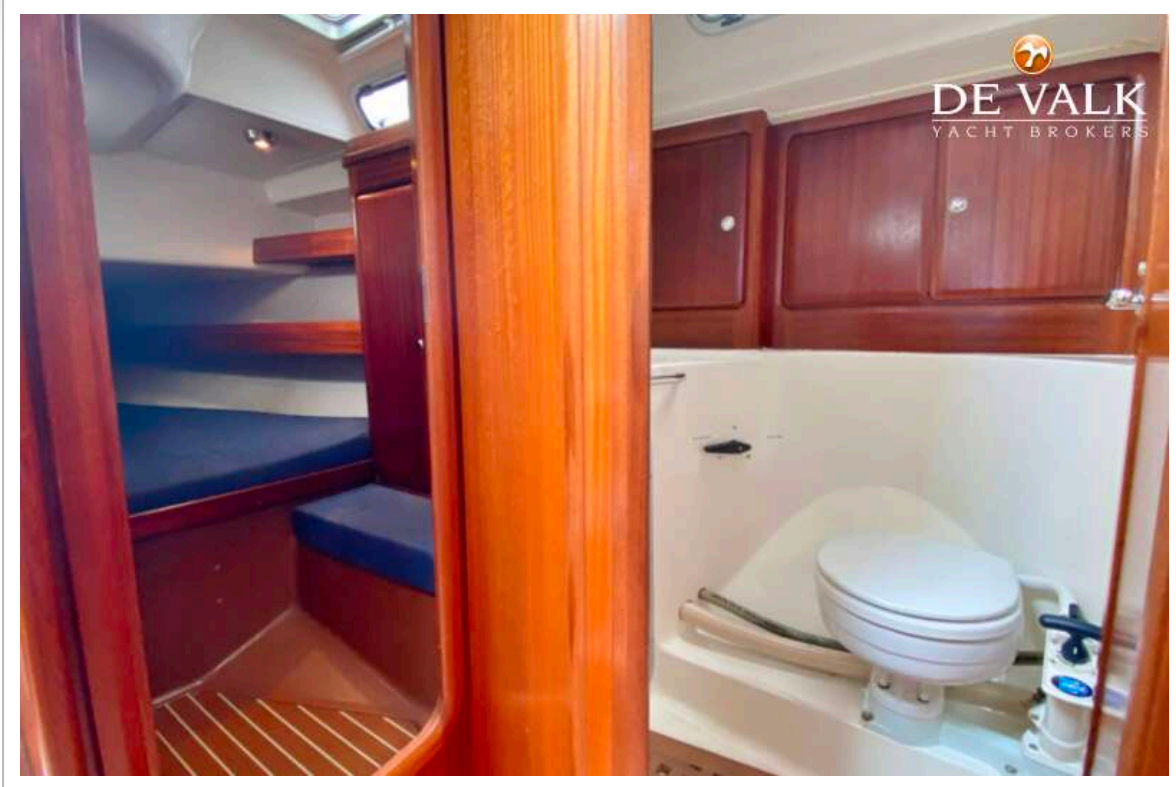
BAVARIA 42 EXCLUSIVE



BAVARIA 42 EXCLUSIVE



BAVARIA 42 EXCLUSIVE



BAVARIA 42 EXCLUSIVE

