



DE VALK
YACHT BROKERS



BAVARIA 44-3



DE VALK
YACHT BROKERS

BROKERAGE | CHARTER | BERTHS | FINANCE | INSURANCE | YACHT MANAGEMENT

KOMMENTARE DES MAKLERS

The Bavaria 44 is a powerful, capable passage-maker. However her ease of handling makes it a joy to hoist sail for just an hour's cruise around the coast. A luxurious accommodation below with three double cabins makes her an ideal choice for trade wind sailing. With built-in GPS, autopilot and inverter makes life extra easy. Saildrive seal replaced - August 2015.

Reinier van der Wolf

TECHNISCHE DATEN

Maße	13.95 x 4.25 x 1.95 (m)	Werft	Bavaria Yachts GMBH
Baujahr	2003	Kabinen	3
Material	GFK	Kojen	7
Motor(en)	1 x Volvo Penta D2-55 Diesel	PS/kW	55.00 (PS), 40.42 (kW)
Angebotspreis	verkauft (MwSt.)	Liegeplatz	beim Verkaufsbüro

KONTAKT

Verkaufsbüro	De Valk Monnickendam B.V.	Telefon	+31 (0)299 65 63 50
Adresse	Hoogedijk 6 1145 PM Katwoude NL	E-Mail	monnickendam@devalk.nl

HAFTUNGSAUSSCHLUSS

Diese Angaben erfolgen nach bestem Wissen, können jedoch nicht garantiert werden.



ALLGEMEIN

Modell	BAVARIA 44-3
Typ	Segelyacht
Rumpflänge (m)	13,95
Wasserlinienlänge (m)	11,45
Breite (m)	4,25
Tiefgang (m)	1,95
Durchfahrtshöhe (m)	18,64
Baujahr	2003
Werft	Bavaria Yachts GMBH
Land	Deutschland
Entwerfer	J & J design
Gewicht (t)	9,6
Ballast (Ton)	Blei 3
CE Norm	A
Rumpfmateriail	GFK
Rumpffarbe	Weiß
Rumpfform	Rundspant
Art Kiel	Flossen Kiel
Material Aufbauten	GFK
Deckmaterial	GFK
Deck Finish	Teak
Pflicht Bedeckung	Teak
Antifouling (Jahr)	8-2015
Dorado Belufter	ja
Fenster Einfassung	Aluminium Lewmar
Fenster Material	Perspex
Treibstofftank (Liter)	210
Füllstandsanzeige (Treibstofftank)	ja
Trinkwassertank (Liter)	360
Füllstandsanzeige (Trinkwasser)	ja



Fäkaelien Tankablauf	ja
Grauwassertank (Liter)	GFK 100
Radsteuerung	2x
Not-Pinne	ja
Weitere Info	Lenkräder mit Lederbezug (8-2015).

UNTERKUNFT

Kabinen	3
Kojen	7
Innen	Mahagoni
Salon	ja
Heizung	Webasto Air Top 5000 (5 kW) + 2 extra outlets
Kartentisch	ja
Kombüse	ja
Spülbecken	Edelstahl 2x
Herd	ja
Ofen	ja
Mikrowelle	Daewoo
Kuhlschrank	12V
Warmwasser System	220V + Motor Heater - 20 L.
Wasserdruck System	elektrisch
Eignerkabine	Doppelbett
Kleiderschrank	ja
Badezimmer	ja
Toilet	Pump - 08 2015
Toilette System	ja
Handwaschbecken	ja
Dusche	+ pump + pump filter
Gästekabine 1	Doppelbett
Kleiderschrank	ja
Badezimmer	ja



Toilette	06- 2013
Toilette System	handbetrieb
Handwaschbecken	ja
Dusche	+ pump + pump filter
Gästekabine 2	Doppelbett
Kleiderschrank	ja
Weitere Info	Eignerkabine mit Lattenrost. Kühlschrank Verdampfer ersetzt - August 2015.

MASCHINEN

Motoranzahl	1
Marke	Volvo Penta
Typ	D2-55
PS	55,00
kW	40,42
Kraftstoffart	Diesel
Installiert im Jahr	2002
Höchstgeschwindigkeit (Kn)	7
Motorstunden	336
Kühlungssystem Motor	Dual circuit
Antrieb	Saildrive
Motorsteuerung	ja
Bugschraube	elektrisch
Propeller Typ	falt
Hand Bilgenpumpe	ja
Elektrische Bilgenpumpe	ja
Elektrische Anlage	12v/220v
Starterbatterie	1x
Versorgungsbatterie	2x
Bugschraubebatterie	1x
Batterie Ladegerat/Umwandler	Mastervolt 2500W/100 Ah



Landstrom	ja
Weitere Info	Saildrive Dichtung erneuert August 2015. Motorservice August 2015. Feste Antriebswelle als Ersatz.

NAVIGATION

Kompass	2x
Tiefenanziege	Raymarine ST60
Logge	Raymarine ST60
Windlupe anzeige	Raymarine ST60 + close hauled
UKW	Furuno FM2721 + Atis + Verbindung Cockpit
Autopilot	Raymarine ST6001, inkl. Ruderstandanzeige
Radar	Raymarine + mast
GPS	Raymarine Raynav300
Radio Empfänger	Icom SSB
Suchscheinwerfer	ja
Weitere Info	PC mit MaxSea nav. Programm + LCD-Bildschirm, Cresta Wetterstation, extra Edelstahl-Bogen-Platte, vier Schiffspoller aus Edelstahl.

AUSRÜSTUNG

Spritzverdek mit Griffbügel	Kuchenbude - August 2015, Hand-lauf mit Leder bedeckt - August - 2015 8 - 2015
Kuchenbude	8 - 2015
Bimini	ja
Cockpit Tisch	ja
Badeplattform	ja
Badeleiter	Edelstahl
Heckdusche	heiß / kalt
Anker	CQR Pflugschar
Ankerkette	50 m - 10 mm
Ankerwinde	elektrisch
See Reling	Edelstahl



Heckkorb	S/S
Bugkorb	S/S
Rettungsinsel	RFD
Rettungsinsel (Pers)	6
Letzte Wartung Rettungsinsel	2006
Sicherheitsleine auf Deck	ja
TV	ja
Radio-CD Spieler	Blaupunkt
DVD Spieler	auf LCD-Bildschirm
Lautsprecher im Salon	ja
Feuerloscher	3x
Letzte Wartung Feuerloscher	muss nachgewiesen werden
Weitere Info	ja

RIGG

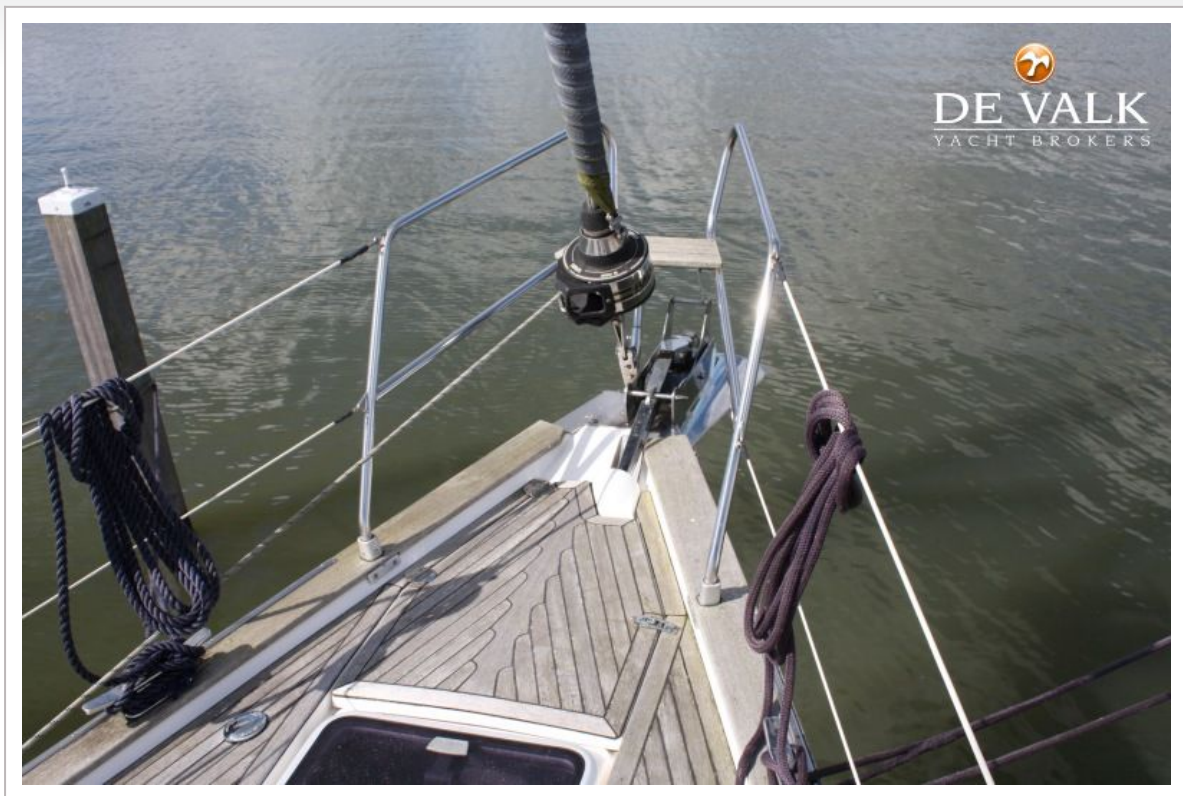
Rig	Sloop
Marke Mast	ja
Material Mast	Aluminium
Großsegel	Bi-radial laminate 42,6 m2
Rollgroß Anlage	Selden
Genua	Hagoort bi-radial laminate 57,6 m2 (2016)
Rollreffanlage	Furlex
Genua-Persenning	"Easyreef"
Baumniederholer	Selden Rodkicker
Primare Schot Winschen	2x Harken 48ST
Fall Winschen	2x Harken 40ST
Spi-Baum	ja
Weitere Info	Spinnakerfall mit Anschluss am Mast (kein Spinnaker verfügbar).







BAVARIA 44-3



BAVARIA 44-3





BAVARIA 44-3



BAVARIA 44-3





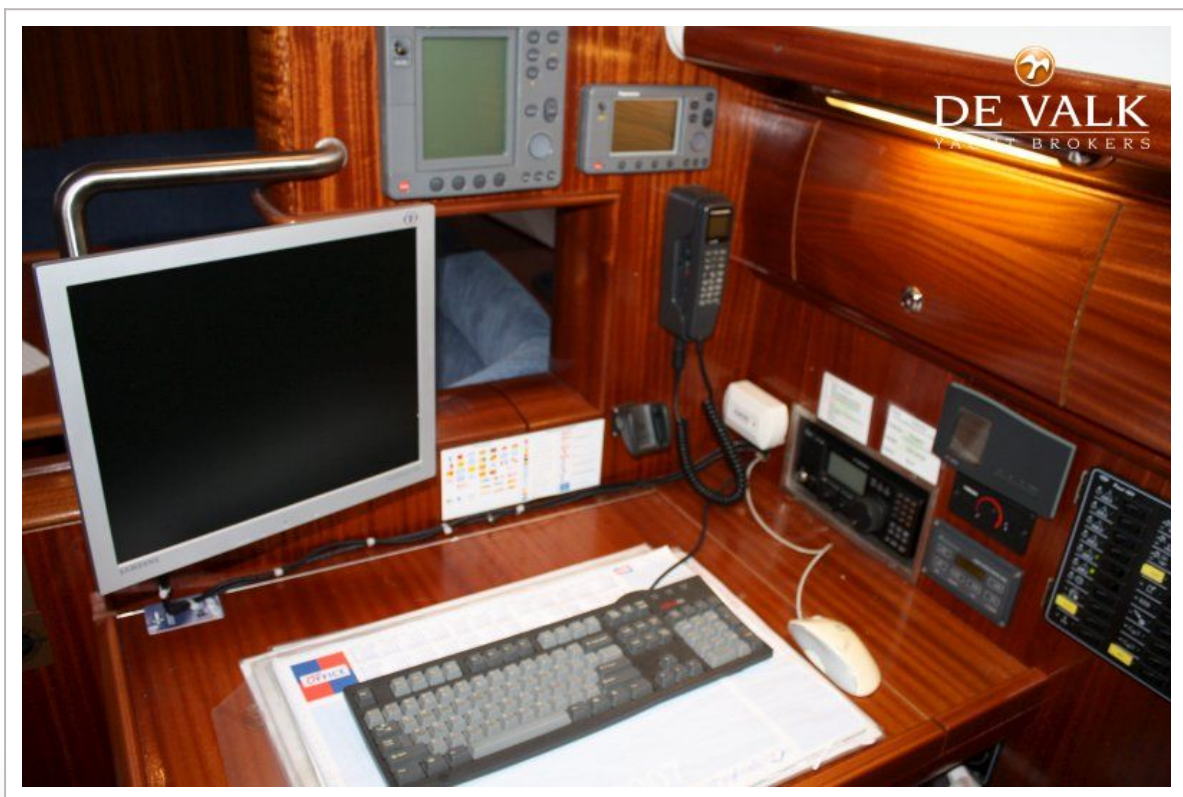
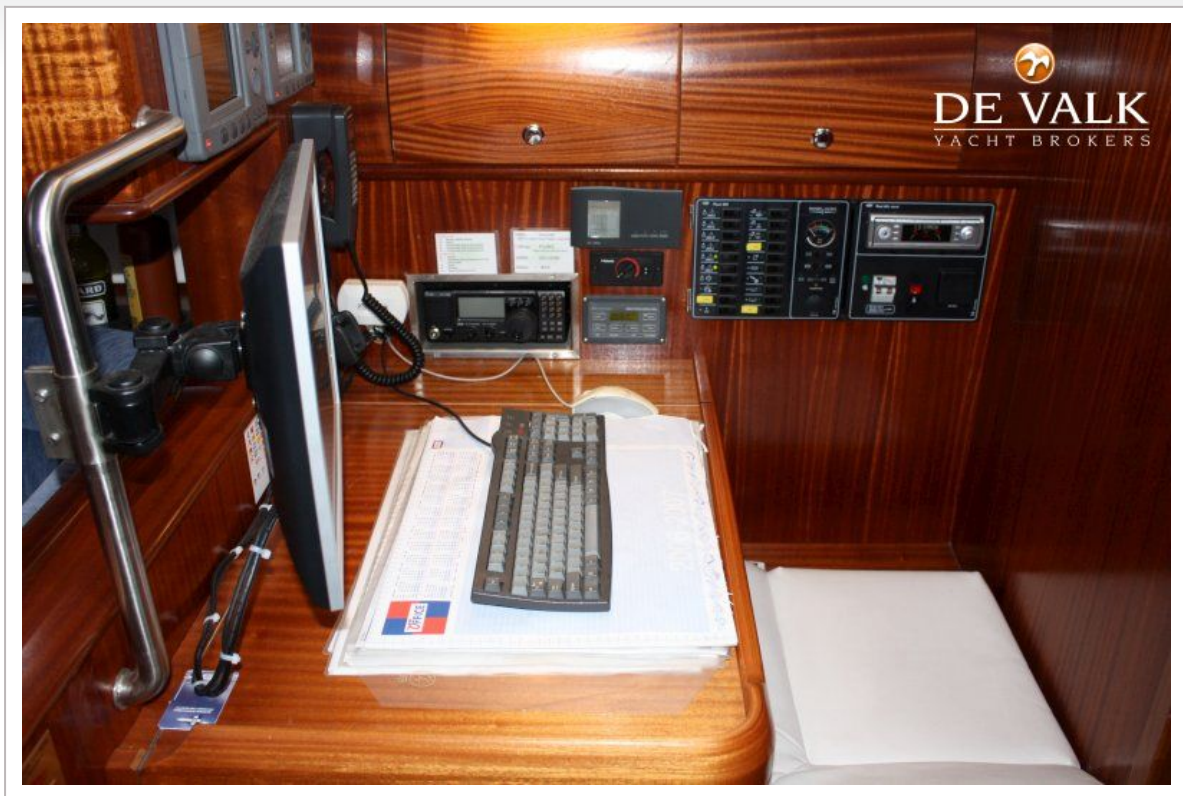
BAVARIA 44-3



BAVARIA 44-3

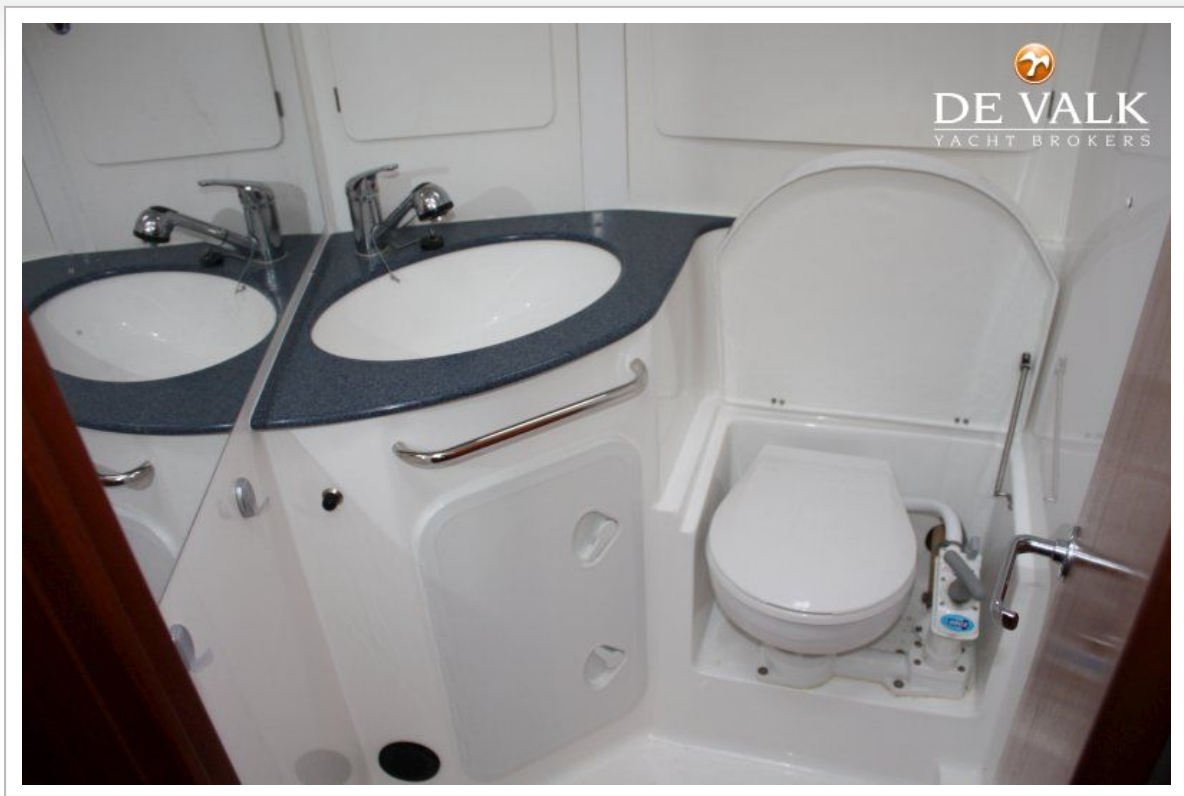


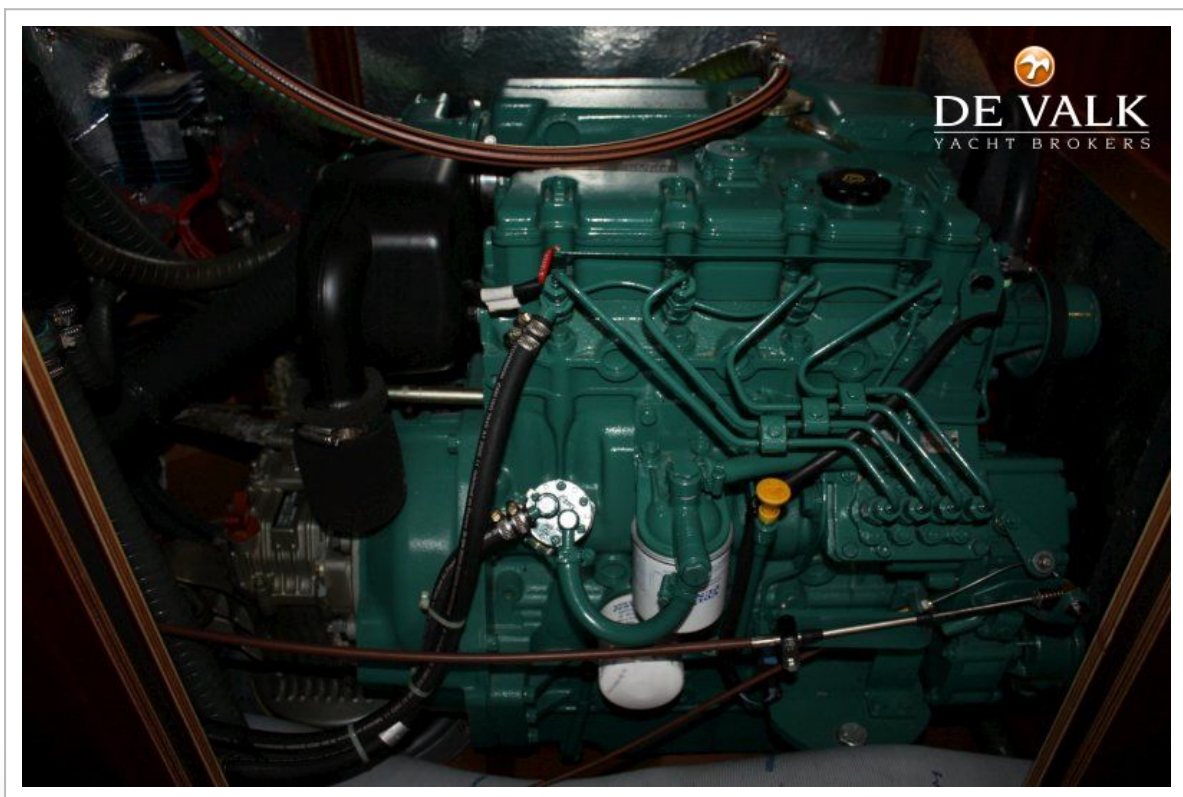
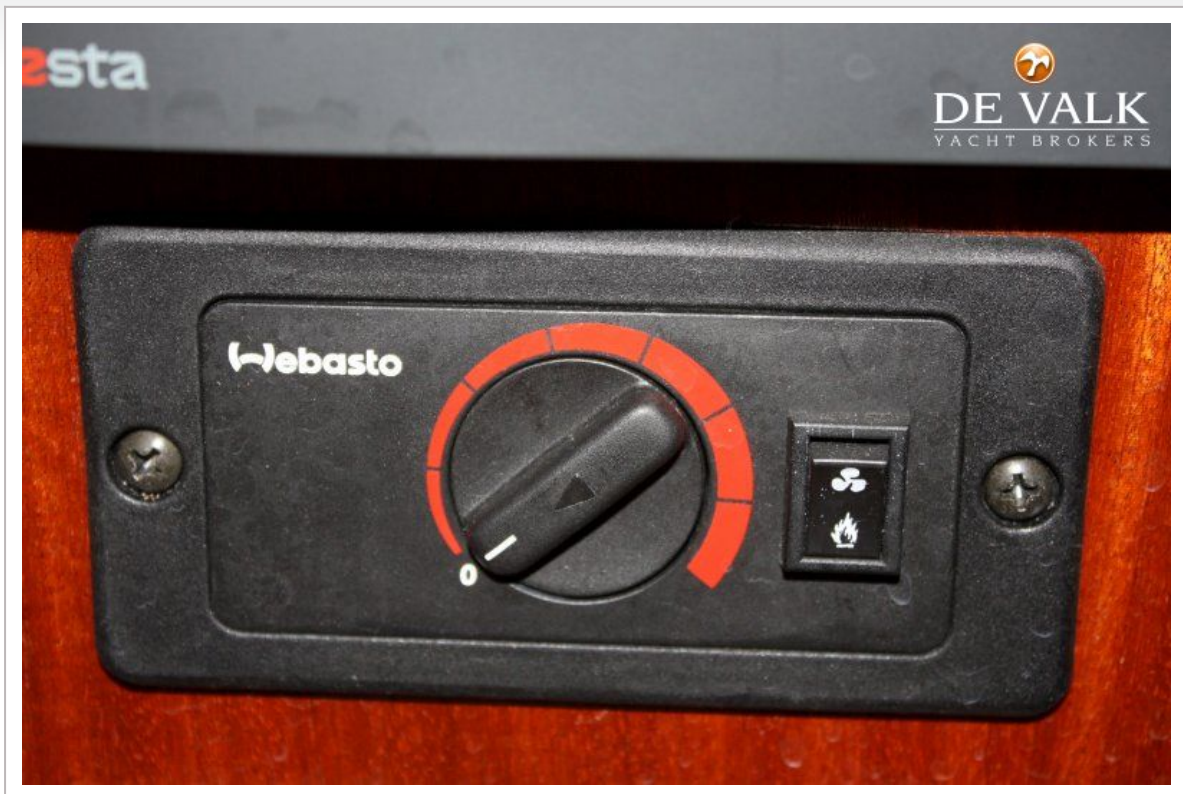












BAVARIA 44-3

