



DE VALK  
YACHT BROKERS



LAURIN KOSTER 32 MK2



DE VALK  
YACHT BROKERS

BROKERAGE | CHARTER | BERTHS | FINANCE | INSURANCE | YACHT MANAGEMENT

## KOMMENTARE DES MAKLERS

This Swedish built long keel sailing yacht will take you anywhere! Her shallow draft makes her ready to sail inland waters also. Her nice lines and cozy interior makes her a fine looking yacht.

*Reinier van der Wolf*

## TECHNISCHE DATEN

<b>Maße</b>	9.81 x 2.88 x 1.50 (m)	<b>Werft</b>	Trelleborg Plast Flygindustri AB Malmö
<b>Baujahr</b>	1965	<b>Kabinen</b>	1
<b>Material</b>	GFK	<b>Kojen</b>	5
<b>Motor(en)</b>	1 x Volvo Penta MD2B diesel	<b>PS/kW</b>	23.00 (PS), 16.91 (kW)
<b>Angebotspreis</b>	verkauft (MwSt. )	<b>Liegeplatz</b>	beim Verkaufsbüro

## KONTAKT

<b>Verkaufsbüro</b>	De Valk Monnickendam B.V.	<b>Telefon</b>	+31 (0)299 65 63 50
<b>Adresse</b>	Hoogedijk 6 1145 PM Katwoude NL	<b>E-Mail</b>	monnickendam@devalk.nl

## HAFTUNGSAUSSCHLUSS

Diese Angaben erfolgen nach bestem Wissen, können jedoch nicht garantiert werden.



## ALLGEMEIN

Modell	LAURIN KOSTER 32 MK2
Typ	Segelyacht
Rumpflänge (m)	9,81
Wasserlinienlänge (m)	8,60
Breite (m)	2,88
Tiefgang (m)	1,50
Durchfahrtshöhe (m)	14,50
Stehhöhe (m)	1,80
Baujahr	1965
Werft	Trelleborg Plast Flygindustri AB Malmo
Land	Schweden
Entwerfer	Laurin-Arvid
Gewicht (t)	5,2
Ballast (Ton)	2,2
CE Norm	A
Rumpfmateri al	GFK
Rumpffarbe	Weiß
Rumpfform	S-Spant
Art Kiel	Langkieler
Material Aufbauten	GFK
Deckmaterial	GFK
Fenster Einfassung	Edelstahl
Treibstofftank (Liter)	Edelstahl 100
Trinkwassertank (Liter)	Edelstahl 100
Pinne	ja
Weitere Info Rumpf	ja

## UNTERKUNFT

Kabinen	1
Kojen	5



Innen	Teak
Salon	ja
Standhöhe Salon (m)	1,80
Heizung	Webasto Airtop 3500 - 2008
Kartentisch	ja
Kombüse	ja
Arbeitsfläche	ja
Spülbecken	ja
Ofen	ja
Kuhlschrank	ja
Wasserdruck System	ja
Eignerkabine	V-Bett
Toilet	ja
Toilette System	handbetrieb
Handwaschbecken	ja

## MASCHINEN

Motoranzahl	1
Marke	Volvo Penta
Typ	MD2B
PS	23,00
kW	16,91
Kraftstoffart	Diesel
Installiert im Jahr	1965
Überholung im Jahr	(2007)
Höchstgeschwindigkeit (Kn)	6
Kühlungssystem Motor	ja
Antrieb	Schraubenwelle
Gewende getriebe	mechanisch
Exhaust	wassergekühlt
Propeller Typ	fest (2007)



Propellerblätter	3
Material Propellerwelle	Edelstahl
Propellerwelle schmierung	Fett
Hand Bilgenpumpe	2x
Elektrische Anlage	(2004)
Batterien	2x 120 Ah
Batterie Ladegerat	ja

## NAVIGATION

Kompass	Plastimo
Tiefenanziege	ja
Logge	ja
GPS	ja

## AUSRÜSTUNG

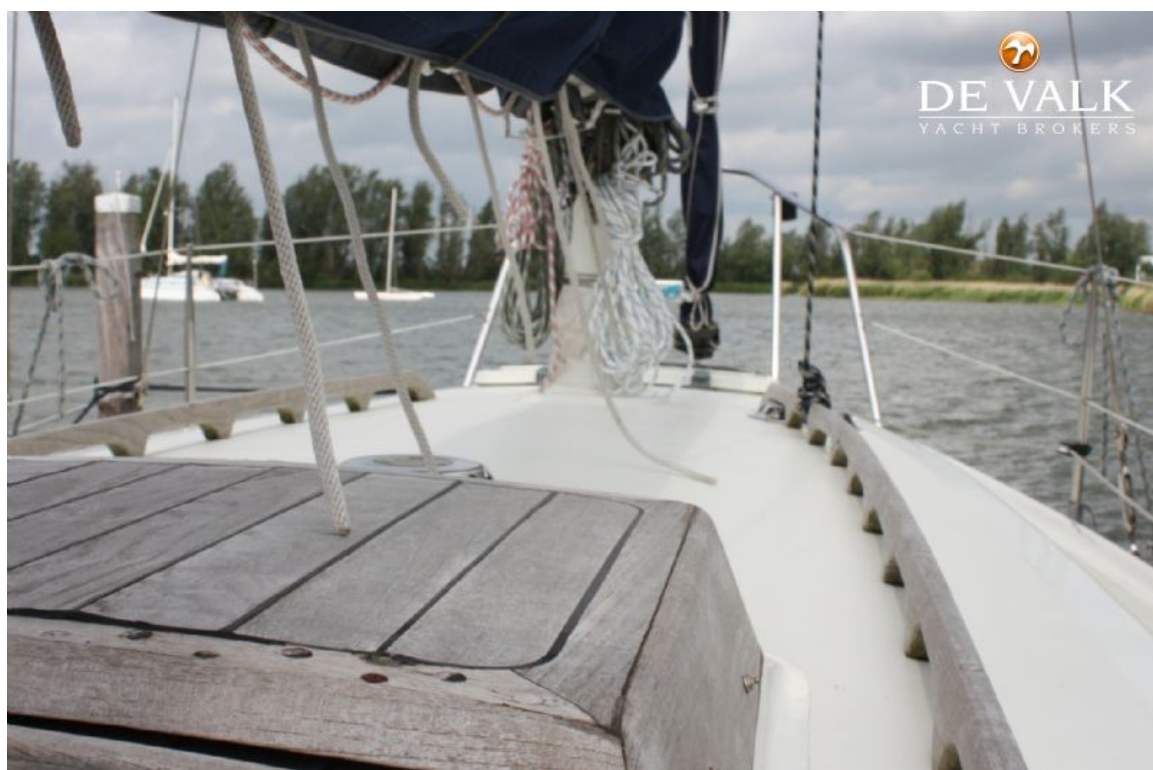
Kuchenbude	ja
Badeleiter	Edelstahl
Anker	ja
See Reling	Edelstahl
Rettungsboje	ja
TV	Acco flatscreen
Radio-CD Spieler	Sony

## RIGG

Rig	Sloop
Großsegel	(2005)
Genua	(2007)
Primare Schot Winschen	Lewmar
Sekundaire Schot Winschen	Lewmar



# LAURIN KOSTER 32 MK2







# LAURIN KOSTER 32 MK2





# LAURIN KOSTER 32 MK2



# LAURIN KOSTER 32 MK2





# LAURIN KOSTER 32 MK2



# LAURIN KOSTER 32 MK2





# LAURIN KOSTER 32 MK2





# LAURIN KOSTER 32 MK2

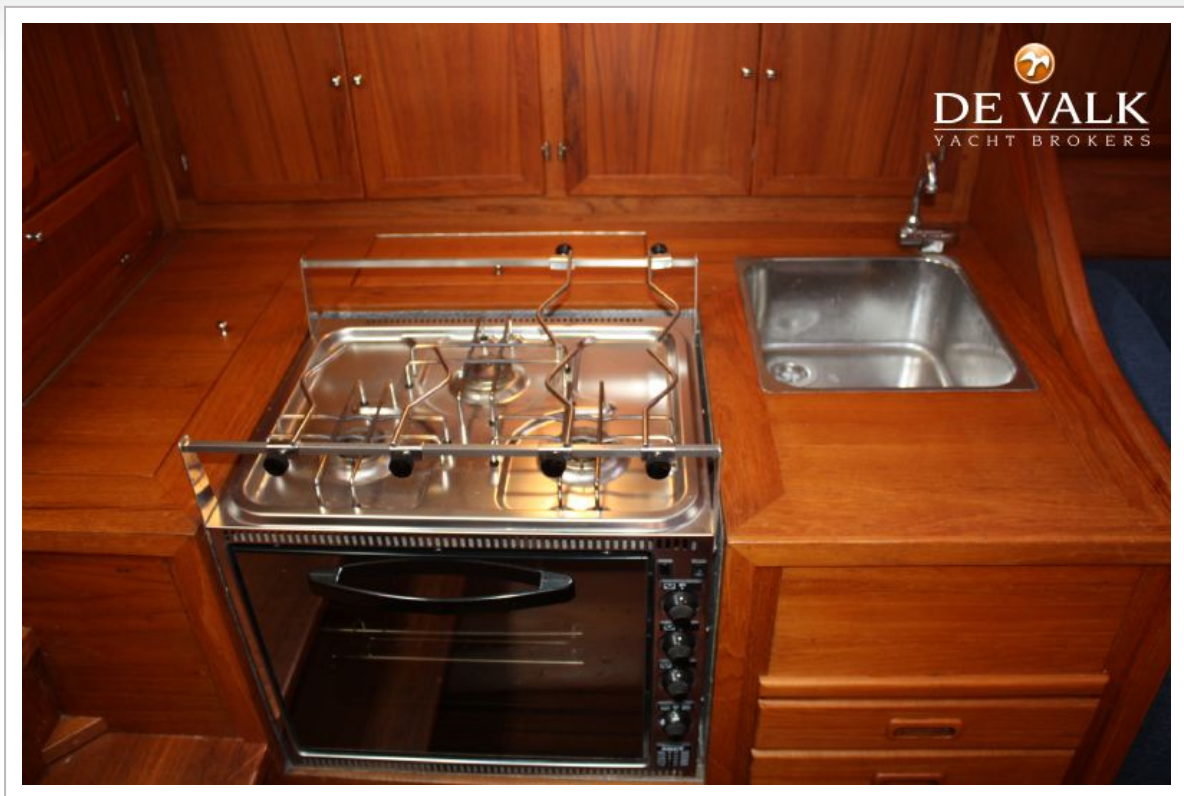


# LAURIN KOSTER 32 MK2

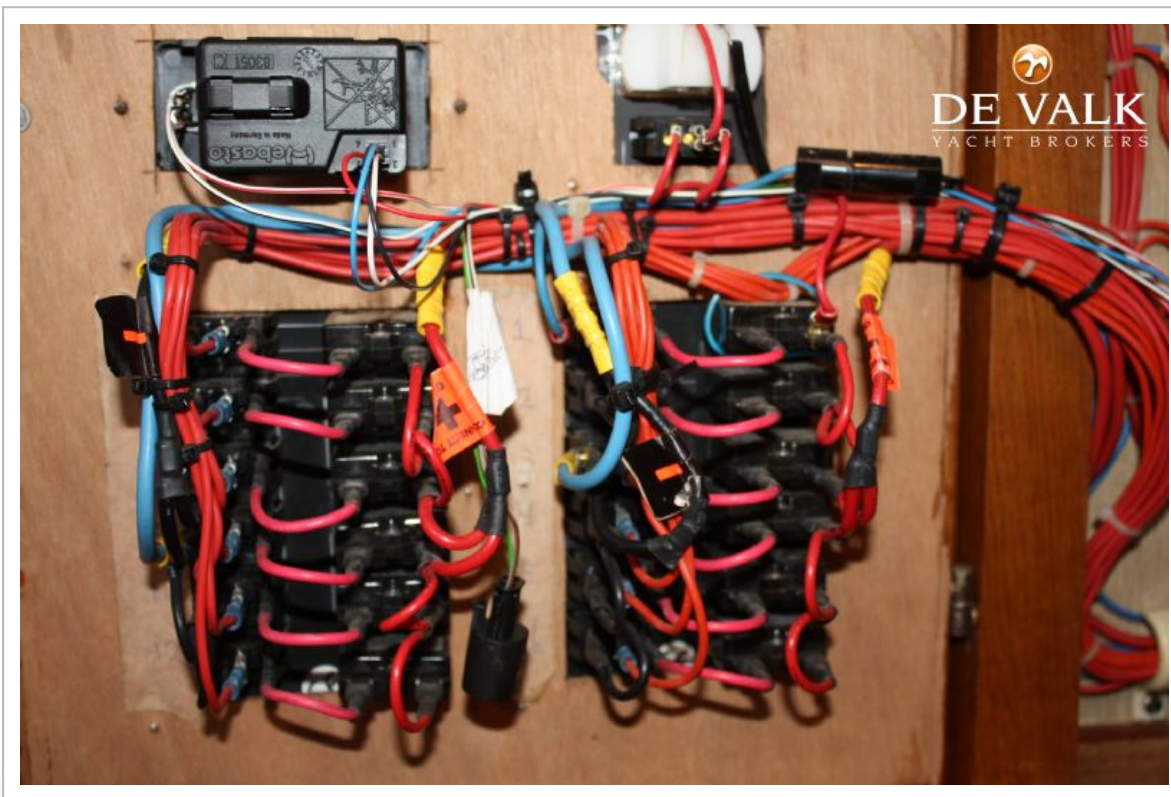
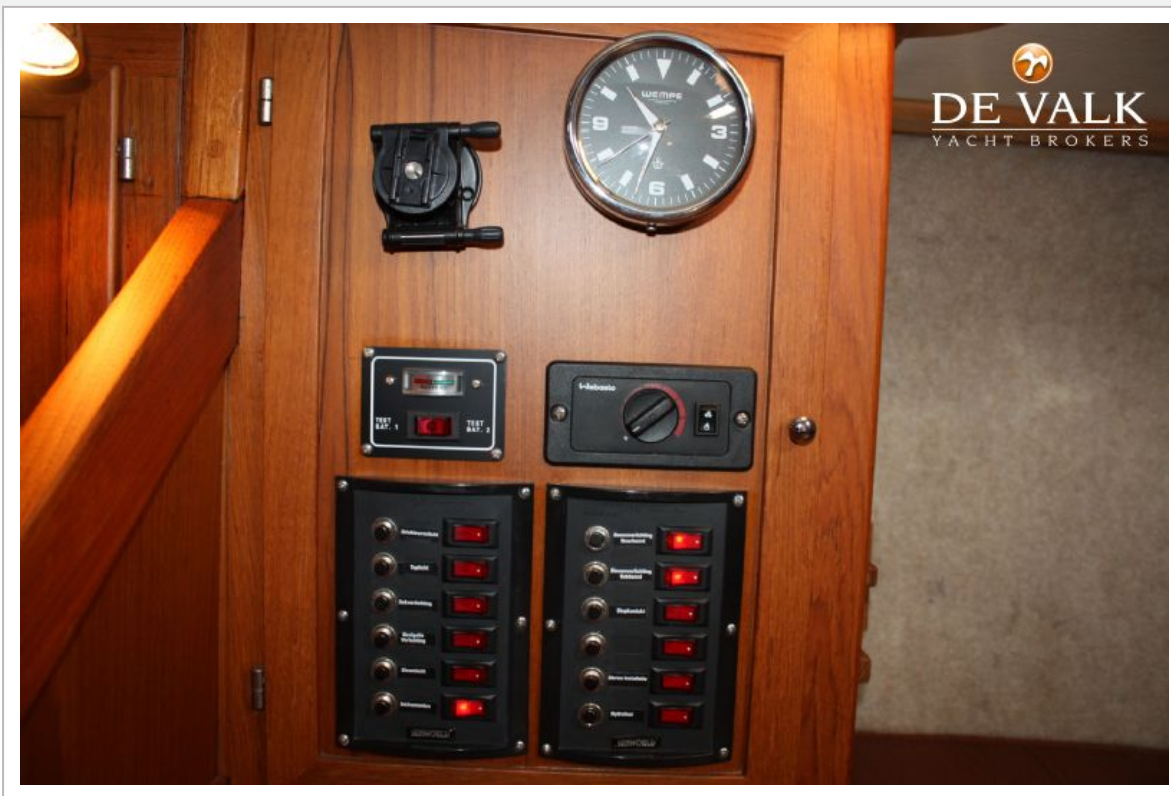




# LAURIN KOSTER 32 MK2



# LAURIN KOSTER 32 MK2

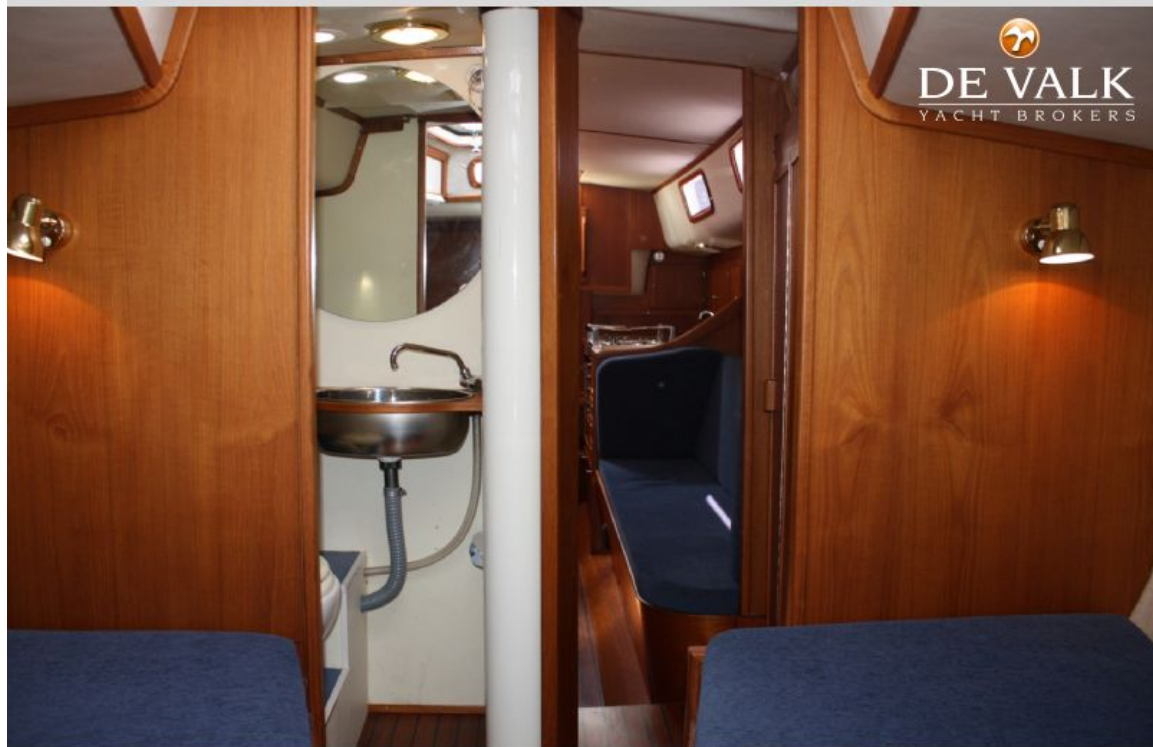


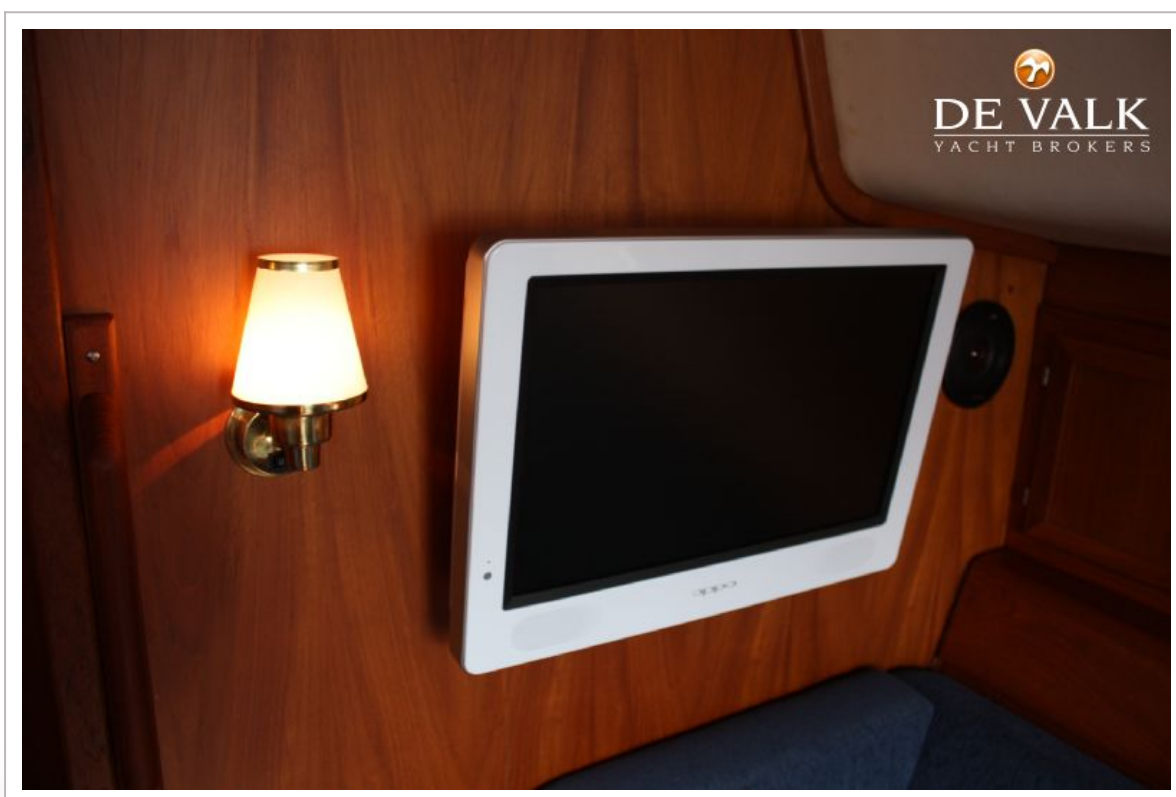
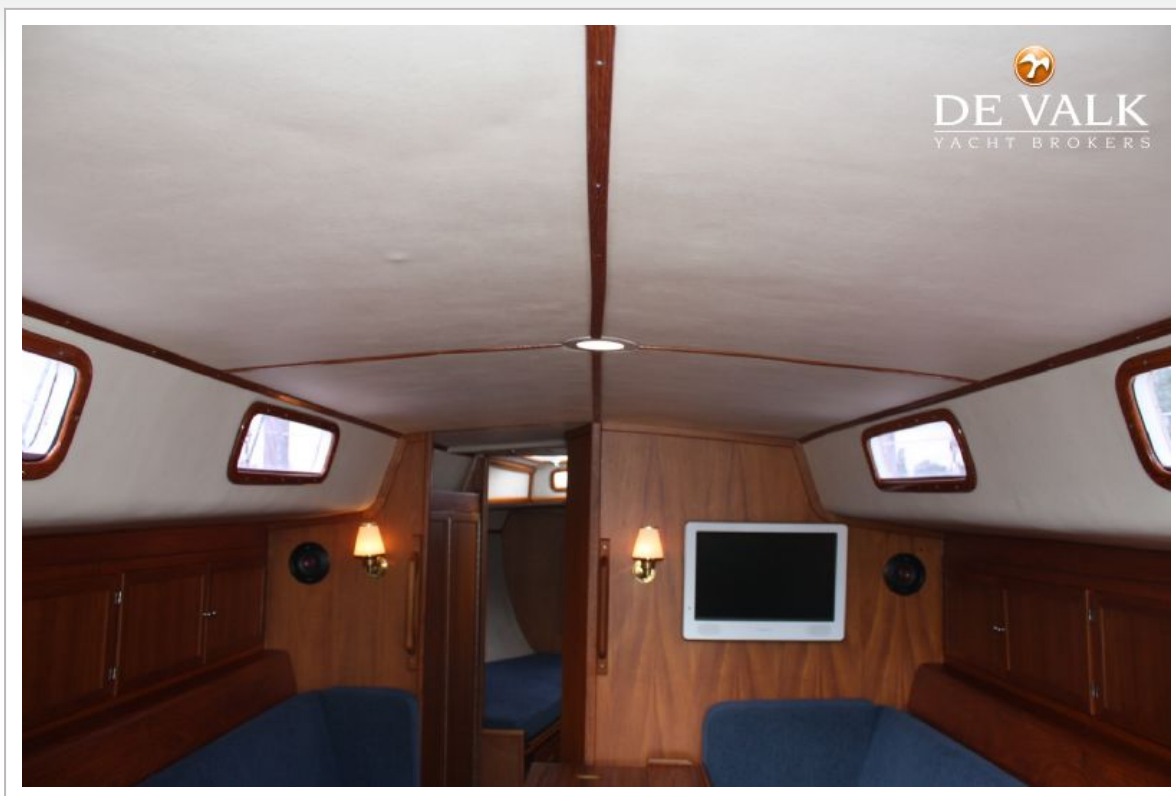






## LAURIN KOSTER 32 MK2





# LAURIN KOSTER 32 MK2





# LAURIN KOSTER 32 MK2

