



DE VALK
YACHT BROKERS



HALLBERG RASSY 36



DE VALK
YACHT BROKERS

HALLBERG RASSY 36

KOMMENTARE DES MAKLERS

This Hallberg Rassy 36 is designed by German Frers and here excellent sailing capacities is very easy to manoeuvre. Below decks the accommodations are spacious and light. Over the years the current second owner invested a lot, you can find all the updates in the brochure. The biggest update is that she has a new sails and instruments (2016). She comes well equipped and maintained. Now ready to be admired and inspected 7 days in Hindeloopen.

Johan Nooitgedagt

TECHNISCHE DATEN

Maße	10.87 x 3.55 x 1.70 (m)	Werft	Hallberg Rassy Varv AB
Baujahr	1991	Kabinen	2
Material	GFK	Kojen	6
Motor(en)	1 x MD22 A Volvo Penta diesel	PS/kW	57.00 (PS), 41.90 (kW)
Verkaufspreis	verkauft (MwSt.)	Liegeplatz	contact Hindeloopen

KONTAKT

Verkaufsbüro	De Valk Hindeloopen	Telefon	+31 514 52 40 00
Adresse	Oosterstrand 1 8713 JS Hindeloopen The Netherlands	E-Mail	hindeloopen@devalk.nl

HAFTUNGS AUSSCHLUSS

Diese Angaben erfolgen nach bestem Wissen, können jedoch nicht garantiert werden.



ALLGEMEIN

Modell	HALLBERG RASSY 36
Typ	Segelyacht
Rumpflänge (m)	10,87
Wasserlinienlänge (m)	8,72
Breite (m)	3,55
Tiefgang (m)	1,70
Durchfahrtshöhe (m)	16,00
Stehhöhe (m)	1,90
Baujahr	1991
Werft	Hallberg Rassy Varv AB
Land	Schweden
Entwerfer	German Frers
Gewicht (t)	7,5
Ballast (Ton)	Gusseisen mit Blei 3,4
CE Norm	A
Rumpfmateri al	GFK
Rumpffarbe	Weiß
Rumpfform	Rundspant
Art Kiel	Flossen Kiel
Material Aufbauten	GFK
Stossliste	Edelstahl
Deckmaterial	GFK
Deck Finish	Teak
Deck Finish Aufbauten	Antirutsch Belag
Pflicht Bedeckung	Teak
Antifouling (Jahr)	2018
Dorado Belufter	ja
Fenster Einfassung	Aluminium
Fenster Material	Sicherheitsglas
Decksluke	ja



Treibstofftank (Liter)	Edelstahl 330
Füllstandsanzeige (Treibstofftank)	ja
Trinkwassertank (Liter)	Edelstahl 350
Füllstandsanzeige (Trinkwasser)	ja
Fäkaelien Tank (Liter)	Kunststoff 50
Radsteuerung	mechanisch
Not-Pinne	ja
Weitere Info Rumpf	2014 under water complete redone international Gelschild 200
Weitere Info Farbe und Anstrich	2009 Complete hull repainted Awl grip

UNTERKUNFT

Kabinen	2
Kojen	6
Innen	Mahagoni
Fussboden	Teak und Holly
Ruderhaus	ja
Standhöhe Salon (m)	1,90
Heizung	Webasto HL32 D
Kartentisch	ja
Kombüse	ja
Arbeitsfläche	Corian
Spülbecken	Edelstahl
Herd	Eno 3 burner
Ofen	ja
Kuhlschrank	Frigo boat
Warmwasser System	220V + Motor
Wasserdruck System	elektrisch
Hand und/oder Fusspumpe	ja
Geschirrausstattung	ja
Eignerkabine	Doppelbett + Einzelbett
Länge Bett (m)	2,0



Kleiderschrank	Regale und hängend
Badezimmer	gemeinsam
Toilet	gemeinsam Jabsco
Toilette System	handbetrieb
Handwaschbecken	auf der Toilette
Dusche	getrennt
Gästekabine 1	V-Bett
Länge Bett (m)	1,90
Kleiderschrank	Regale und hängend

MASCHINEN

Motoranzahl	1
Marke	MD22 A
Typ	Volvo Penta
PS	57,00
kW	41,90
Kraftstoffart	Diesel
Installiert im Jahr	1991
Höchstgeschwindigkeit (Kn)	7
Marschgeschwindigkeit (Kn)	6
Verbrauch (l/h)	3
Motorstunden	3955
Kühlungssystem Motor	indirekte Wärmetauscher
Antrieb	Schraubenwelle
Motor bedienung	Seilzug Kabel
Gewende getriebe	mechanisch
Bugschraube	elektrisch Max Power
Exhaust	wassergekühlt
Propeller Typ	fest Max power
Propellerblätter	3
Material Propellerwelle	Edelstahl



Propellerwelle schmierung	Wasser
Hand Bilgenpumpe	ja
Elektrische Bilgenpumpe	ja
Starterbatterie	1x Varta 68 Ah 2017
Versorgungsbatterie	2x Vetus 115 Ah 2015
Bugschraubebatterie	2x Exide Dual 50 Ah 2016
Batterie Ladegerat	3x
Batterie Ladegerat/Umwandler	ja
Dioden-Batterie-Koppler	ja
Landstrom	mit Kabel

NAVIGATION

Tiefenanziege	Raymarine I 50 2016
Tiefenanziege/Logge	Raymarine I 50 2016
Logge	Raymarine I 50 2016
Windlupe anzeige	Raymarine I 50 2016
Tochter anzeige	Autohelm ST50
UKW	ja
Autopilot	Robertson HLD 2000
GPS	Furuno

AUSRÜSTUNG

Feste Fenster	ja
Spritzverdek	2018
Kuchenbude	2018
Winterplane	ja
Cockpit Tisch	ja
Badeleiter	Edelstahl
Anker	CQR Pflugschar 20kg
Ankerkette	30m
Ankerwinde	elektrisch Lofrans



Davits	Edelstahl
Davits bedienung	handbetrieb
See Reling	Draht/Seil
Zupackenschiene (aufbauten)	Teak
Seiten-Einstieg Seereling	ja
Heckkorb	ja
Bugkorb	ja
Radar Reflektor	Trilius trilens 12" 2016
Fenderkissen	ja
Festmacher	ja
Reserve Teilen	ja
Radio-CD Spieler	Kenwood
Lautsprecher im Salon	ja
Uhr - Barometer	ja
Feuerloscher	ja

RIGG

Rig	Sloop
Stehendes Gut	Drahtseil
Marke Mast	Seldén
Material Mast	Aluminium
Salings	2 pair
Großsegel	2017 30m2
Rollgroß Anlage	ja
Kutter Stag	ja
Fock	ja
Genua	44m2
Rollreffanlage	Furlex 204 S 8mm 2016
Kutter Rollreffanlage	Removable
Gennaker	ja
Selbstwende Anlage	ja



Reff Vorrichtung	Rollgross im Mast
Achterstag Spanner	mechanisch Hasslefors
Baumniederhohler	Gasdruckfeder
Primare Schot Winschen	2x Lewmar T40
Genua Schotwischen	2x Lewmar ST46
Reff Winsch	1x Lewmar ST30
Multifunktional Winschen	Fall/Schot wischen 2x Lewmar ST16 on mast



HALLBERG RASSY 36



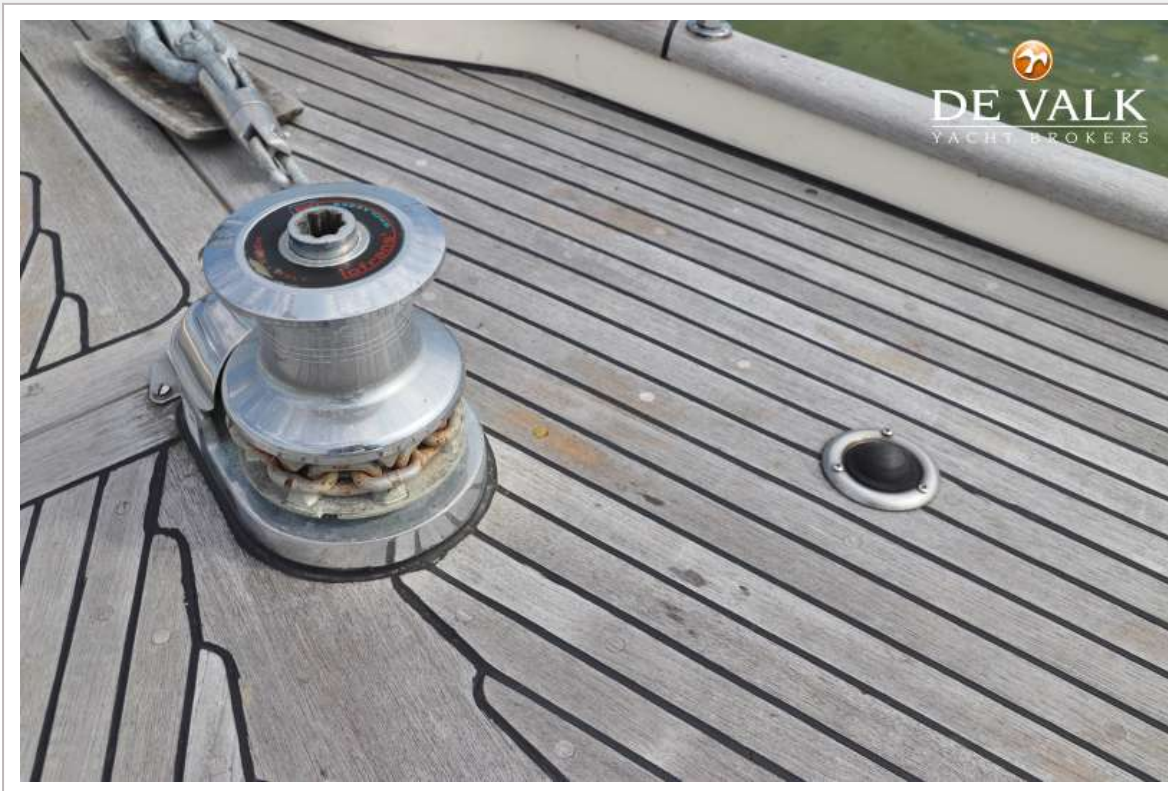
HALLBERG RASSY 36



HALLBERG RASSY 36



HALLBERG RASSY 36



HALLBERG RASSY 36



HALLBERG RASSY 36



HALLBERG RASSY 36



HALBERG RASSY 36



HALLBERG RASSY 36



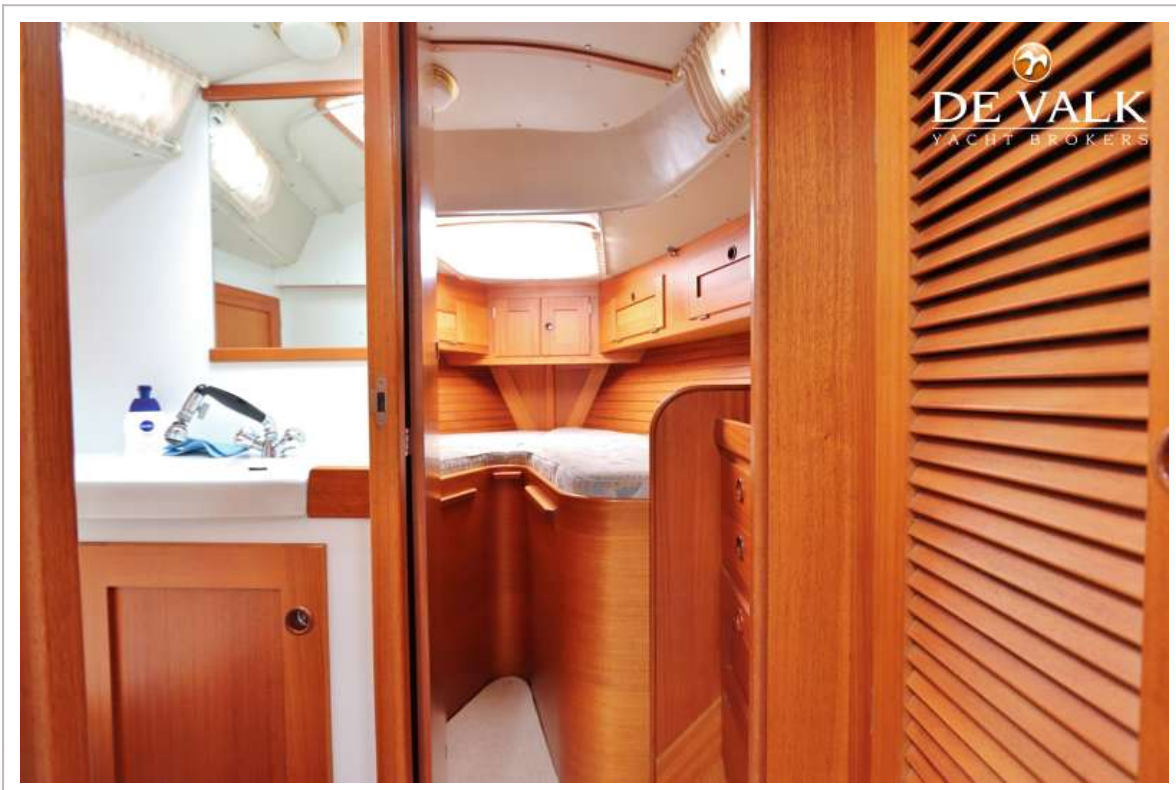
HALLBERG RASSY 36



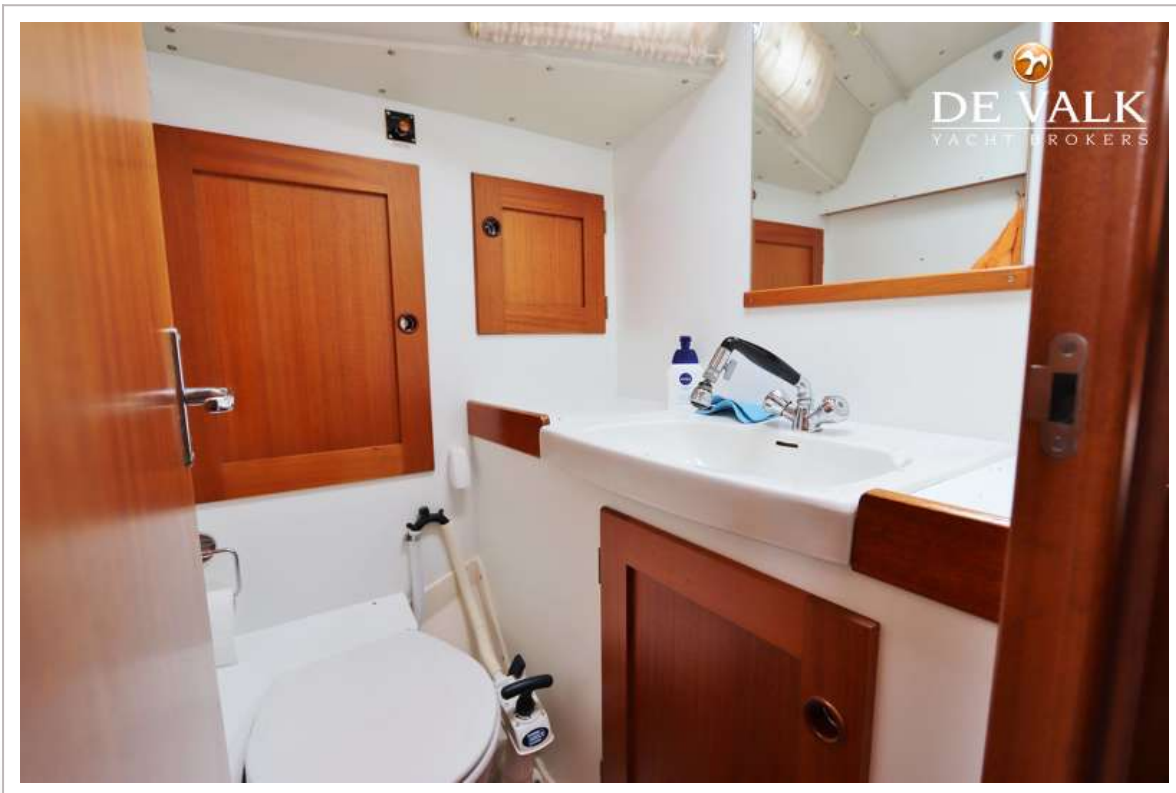
HALLBERG RASSY 36



HALLBERG RASSY 36



HALLBERG RASSY 36



HALLBERG RASSY 36



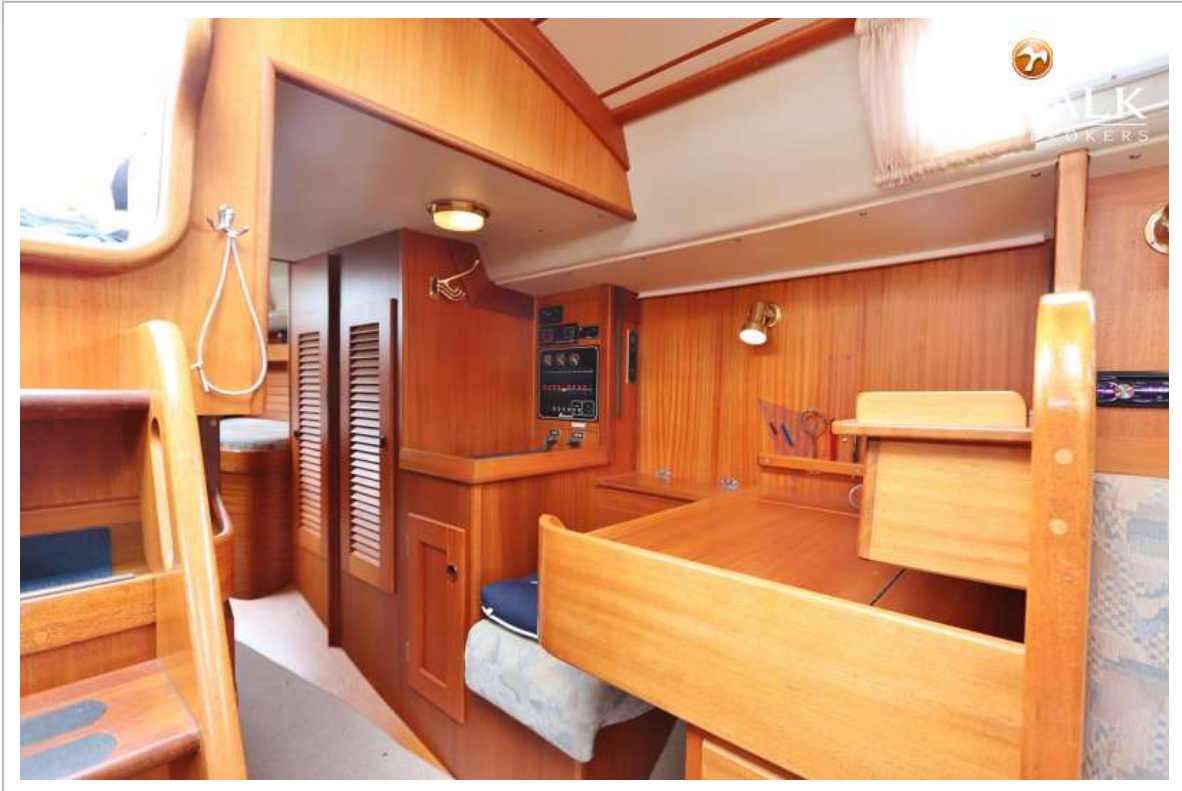
HALLBERG RASSY 36



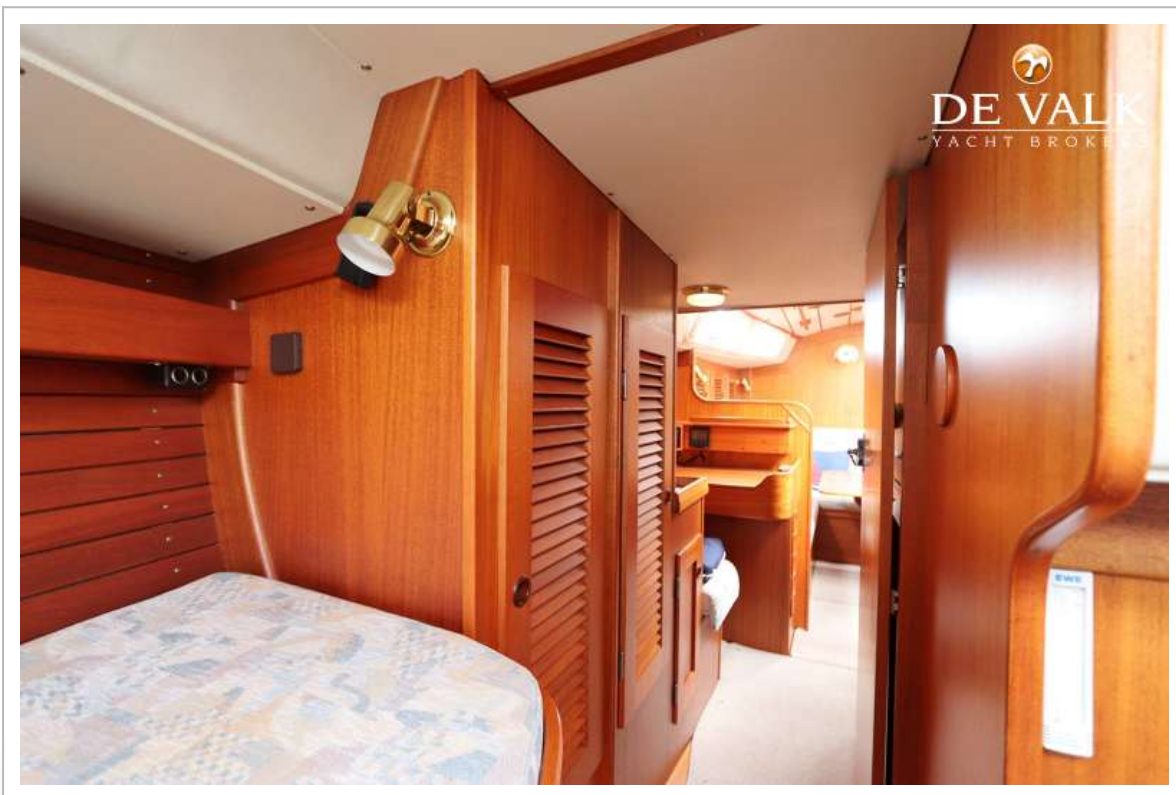
HALLBERG RASSY 36



HALLBERG RASSY 36



HALLBERG RASSY 36



HALLBERG RASSY 36

