



DE VALK
YACHT BROKERS



ETAP 46DS



DE VALK
YACHT BROKERS

KOMMENTARE DES MAKLERS

Innovative, good quality in construction and detailing and a strong group of experienced followers. A good way to describe the Etap range and culminating in the flag-ship, the Etap 46DS. Comes well equipped with all the modern features and mod-cons. Excellent accommodations with a genuine deck salon with panoramic views. Other modern yacht claim the "DS" features but really only have enlarged windows. Not the Etap 46DS so come onboard and enjoy the "Etap-experience".

Marc Weijenberg

TECHNISCHE DATEN

Maße	14.46 x 4.40 x 1.55 (m)	Werft	Etap Yachting
Baujahr	2007	Kabinen	3
Material	GFK	Kojen	8
Motor(en)	1 x Yanmar 4JH4-TE diesel	PS/kW	75.00 (PS), 55.13 (kW)
Angebotspreis	verkauft (MwSt.)	Liegeplatz	beim Verkaufsbüro

KONTAKT

Verkaufsbüro	De Valk Sint Annaland B.V.	Telefon	+31 (0)166 601 000
Adresse	Koelhuisweg 4 4697 RM Sint Annaland NL	E-Mail	sintannaland@devalk.nl

HAFTUNGSAUSSCHLUSS

Diese Angaben erfolgen nach bestem Wissen, können jedoch nicht garantiert werden.



ALLGEMEIN

Modell	ETAP 46DS
Typ	Segelyacht
Rumpflänge (m)	14,46
Wasserlinienlänge (m)	12,50
Breite (m)	4,40
Tiefgang (m)	1,55
Durchfahrtshöhe (m)	19,85
Stehhöhe (m)	2,00
Baujahr	2007
Werft	Etap Yachting
Land	Belgien
Entwerfer	Von Ahlen/Etap Yachting
Gewicht (t)	12,3
Ballast (Ton)	Gusseisen 4,2
CE Norm	A class
Rumpfmateriale	GFK
Rumpffarbe	gebrochenes Weiß
Rumpfform	Rundspant
Art Kiel	Tandem Kiel
Material Aufbauten	GFK
Stossliste	ja
Deckmaterial	GFK
Deck Finish	Kork Marine Deck 2000
Pflicht Bedeckung	ja
Fenster Material	Sicherheitsglas
Bullauge	Aluminium
Isolation	Schaum
Treibstofftank (Liter)	200
Trinkwassertank (Liter)	Kunststoff 460
Fäkaelien Tank (Liter)	Kunststoff 125



Fäkaelien Tankablauf	Deck Verbindung + Pumpe
Radsteuerung	Steuerstange lenkung 2 x JFA
Not-Pinne	ja
Weitere Info	Nirosta Ruder-Welle Abdeckungen für Deckslucken und diverse Mücken-gitter Abdeckungen für die Decksalon Fenster

UNTERKUNFT

Kabinen	3
Kojen	6 Feste Kojen + 2 auf Dinette 8
Innen	Walnuss
Decksalon	mit Panoramische Blickfeld
Standhöhe Salon (m)	2,00
Heizung	Zentral Warmwasser Webasto
Kartentisch	ja
Dinette zum umbauen	im Decksalon
Kombüse	ja
Arbeitsfläche	Corian
Spülbecken	Edelstahl 2 x
Herd	Eno 2 burner
Ofen	Eno
Mikrowelle	Siemens
Kuhlschrank	2 x (12v Vitrifrigo + 12v Frigoboat)
Warmwasser System	220V + Motor Boiler
Wasserdruck System	elektrisch
Eignerkabine	Doppelbett
Kleiderschrank	hängend und Schubladen
Badezimmer	en suite
Toilet	en suite
Toilette System	elektrisch
Handwaschbecken	im Badezimmer
Dusche	en suite



Gästekabine 1	Doppelbett
Kleiderschrank	hängend
Badezimmer	gemeinsam
Toilette	gemeinsam
Toilette System	handbetrieb
Handwaschbecken	im Badezimmer
Dusche	gemeinsam
Gästekabine 2	Doppelbett
Kleiderschrank	hängend
Weitere Info	Inneneinrichtung von Studio Bertone Leder Polster im Salon Latex Matratzen in die Kabinen Teppich Nacht Beleuchtung im Innere LED Innen Beleuchtung

MASCHINEN

Motoranzahl	1
Marke	Yanmar
Typ	4JH4-TE
PS	75,00
kW	55,13
Kraftstoffart	Diesel
Installiert im Jahr	2007
Höchstgeschwindigkeit (Kn)	8
Marschgeschwindigkeit (Kn)	7
Verbrauch (l/h)	4,5
Motorstunden	230
Kühlungssystem Motor	indirekte Wärmetauscher
Antrieb	Saildrive
Motor bedienung	Seilzug Kabel
Gewende getriebe	mechanisch Yanmar Saildrive
Bugschraube	elektrisch Sidepower 95kgf (2013)
Exhaust	wassergekühlt
Propeller Typ	fest



Propellerblätter	3
Hand Bilgenpumpe	ja
Elektrische Bilgenpumpe	ja
Bilge Alarm	Via SMS
Elektrische Anlage	12/220v
Generator	Nassauspuff Lister Panda 4Kv
Starterbatterie	1 x
Versorgungsbatterie	2 x 200amp Gel
Generatorbatterie	1 x
Batterie Monitor	Phillipi
Batterie Ladegerat/Umwandler	Victron 12v/3000watt/120amp
Landstrom	mit Kabel
Wasserbereiter	konserviert 200ltr/hr
Weitere Info	SMS Alarm fur bilgen-wasser, GPS Position wechsel und Batterie unterspannung.

NAVIGATION

Kompass	auf die Steuersaule 2 x Plastimo 135
Tiefenanziege	Raymarine ST60+
Logge	Raymarine ST60+
Windlupe anzeige	Raymarine ST60+
UKW	mit Pflicht Anschluss Raymarine Ray240E
Autopilot	mit Fernbedienung Raymarine ST6002
Radar/GPS/Plotter	mit Repeater und Gyro heading Sensor Raymarine E80
Navtex	mit USB Anschluss
Elektronische Kart(en)	NL / Gross Brit / Ostsee

AUSRÜSTUNG

Spritzverdek	ja
Cockpit Tisch	ja
Badeplattform	ja



Badeleiter	Edelstahl
Heck-Tur	ja
Bugtreppe	intergriert im Bugreling
Heckdusche	warm + kaltes Wasser
Anker	CQR Pflugshar
Ankerkette	90 mtr / 8mm
Anker 2	Fortress
Ankerwinde	elektrisch Simpson & Lawrence
See Reling	Edelstahl
Zupackenschiene (aufbauten)	Edelstahl
Seiten-Einstieg Seereling	mit nirostahl trepchen
Heckkorb	ja
Bugkorb	ja
Schwimvesten	ja
Rettungsboje	ja
Sicherheitsleine auf Deck	ja
Radar Reflektor	ja
Fenderkissen	ja
Festmacher	ja
TV	und als Plotter/gps auslese Philips
Radio-CD Spieler	+ Bluetooth/Ipod Anschluss Sony 4 x 55 watt
DVD Spieler	Philips
Lautsprecher im Pflicht	ja
Lautsprecher im Salon	ja
Feuerloscher	ja
Weitere Info	LED Navigations Beleuchtung Ankunft Beleuchtung im Bug Pflicht Beleuchtung im Baum

RIGG

Rig	Sloop
Marke Mast	Seldén



Material Mast	Aluminium
Salings	2
Durchelatted großsegel	senkrechte Latten Elvstrom-Sobstad
Rollgroß Anlage	ja
Genua III	Elvstrom-Sobstad
Rollreffanlage	Furlex 300S
Gennaker	ja
Reff Vorrichtung	Rollgross im Mast
Achterstag Spanner	mechanisch Seldén
Baumniederhohler	mechanisch Seldén Rodkicker
Genua Schotwischen	2 x Anderssen 52ST
Fall Wischen	2 x Anderssen 46ST
Multifunktional Wischen	1 x Anderssen 40ST electric



ETAP 46DS



ETAP 46DS



ETAP 46DS



ETAP 46DS



ETAP 46DS



ETAP 46DS



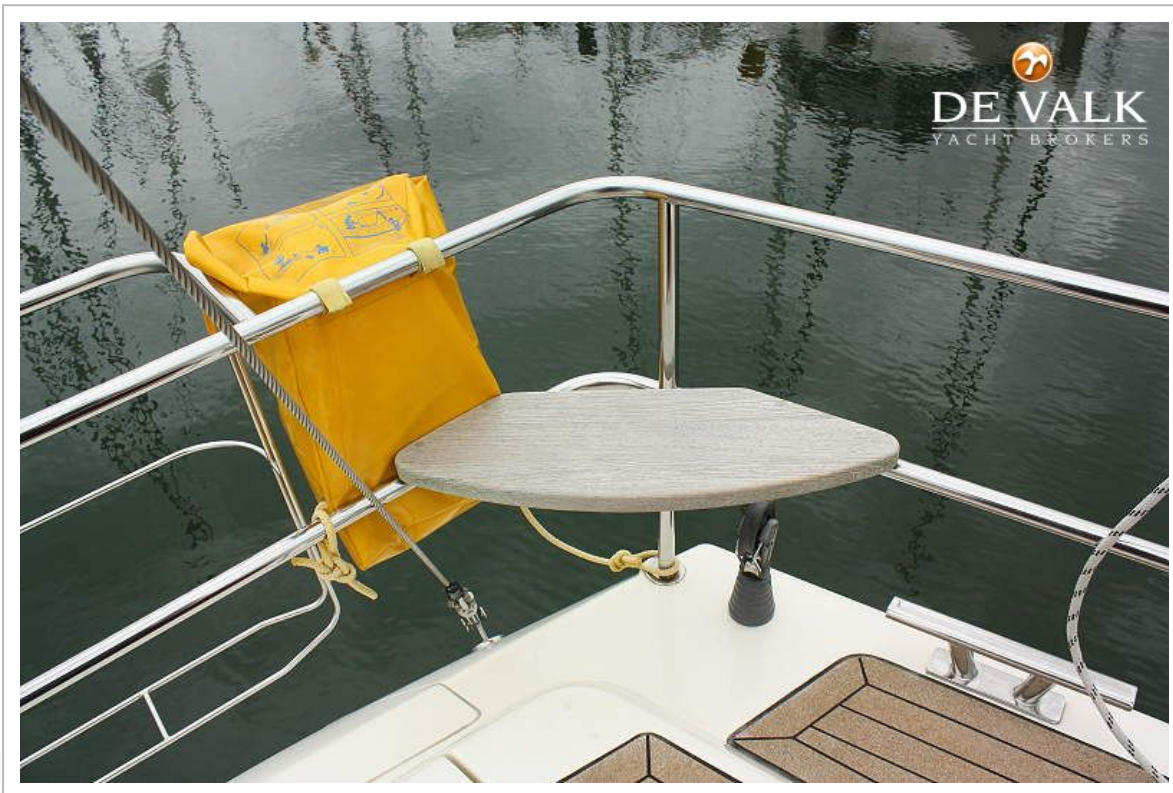
ETAP 46DS



ETAP 46DS



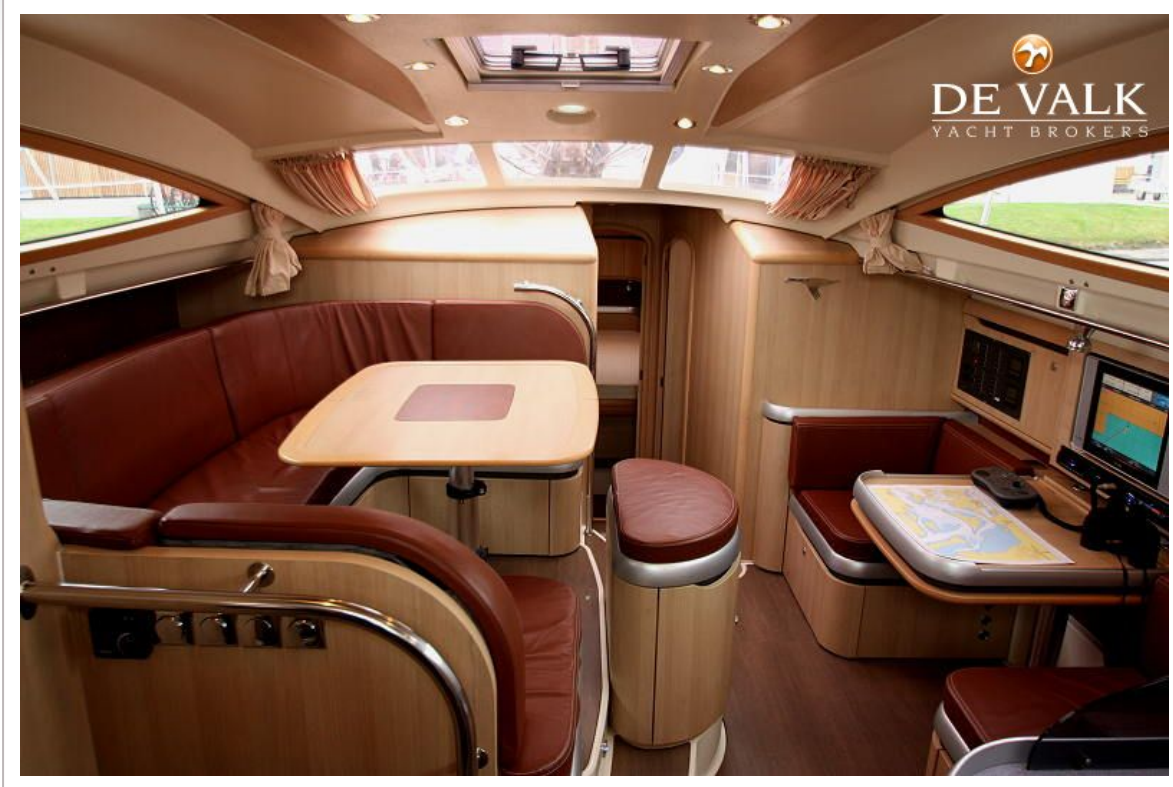
ETAP 46DS



ETAP 46DS



ETAP 46DS





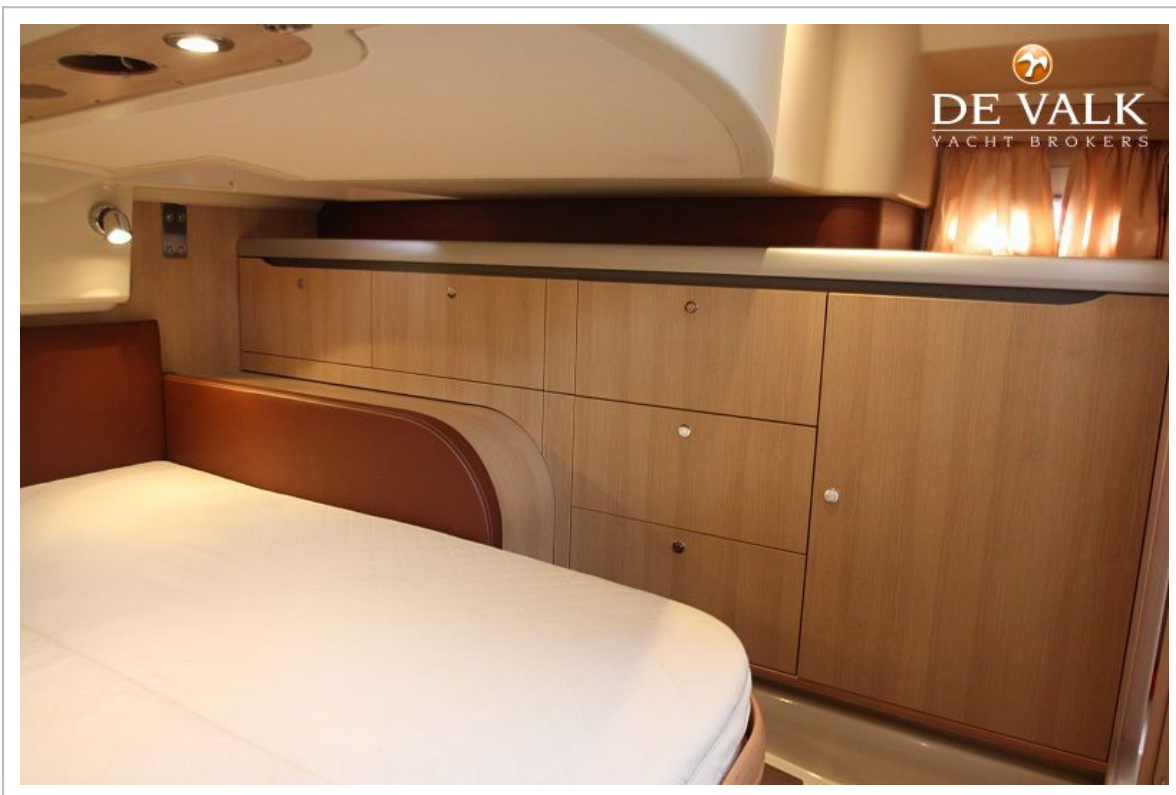
ETAP 46DS



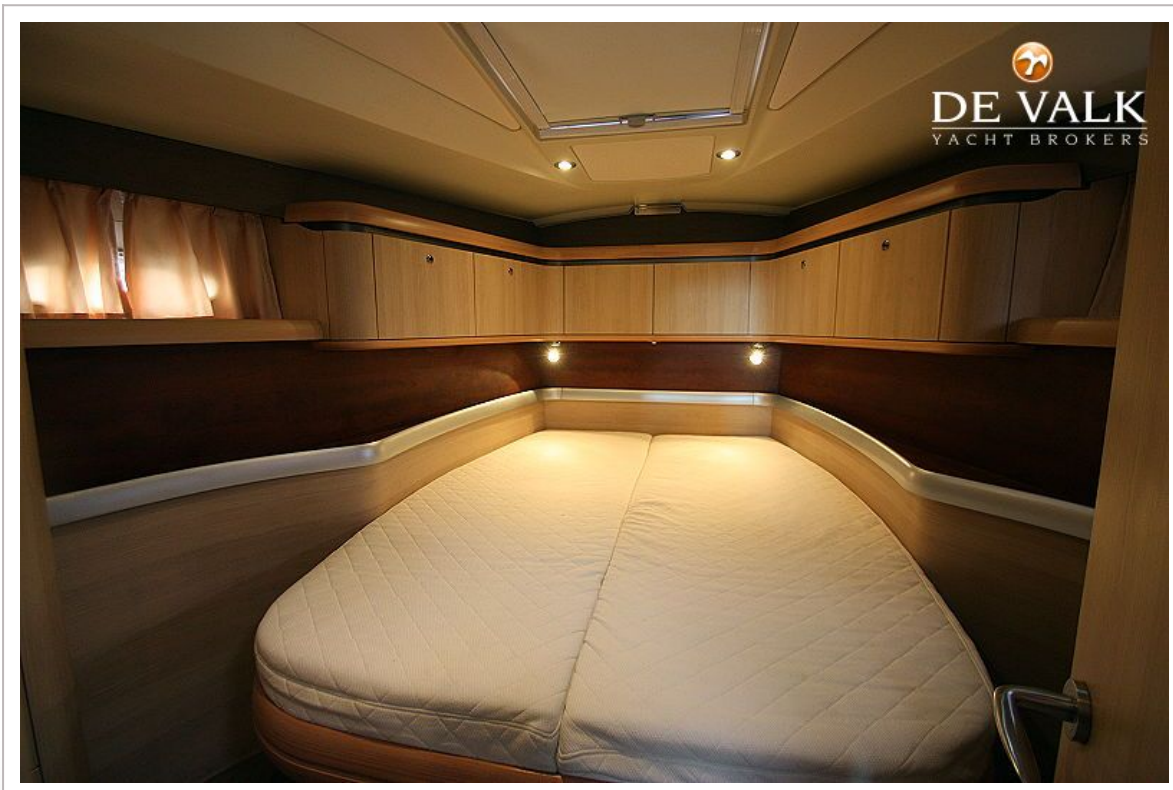
ETAP 46DS



ETAP 46DS

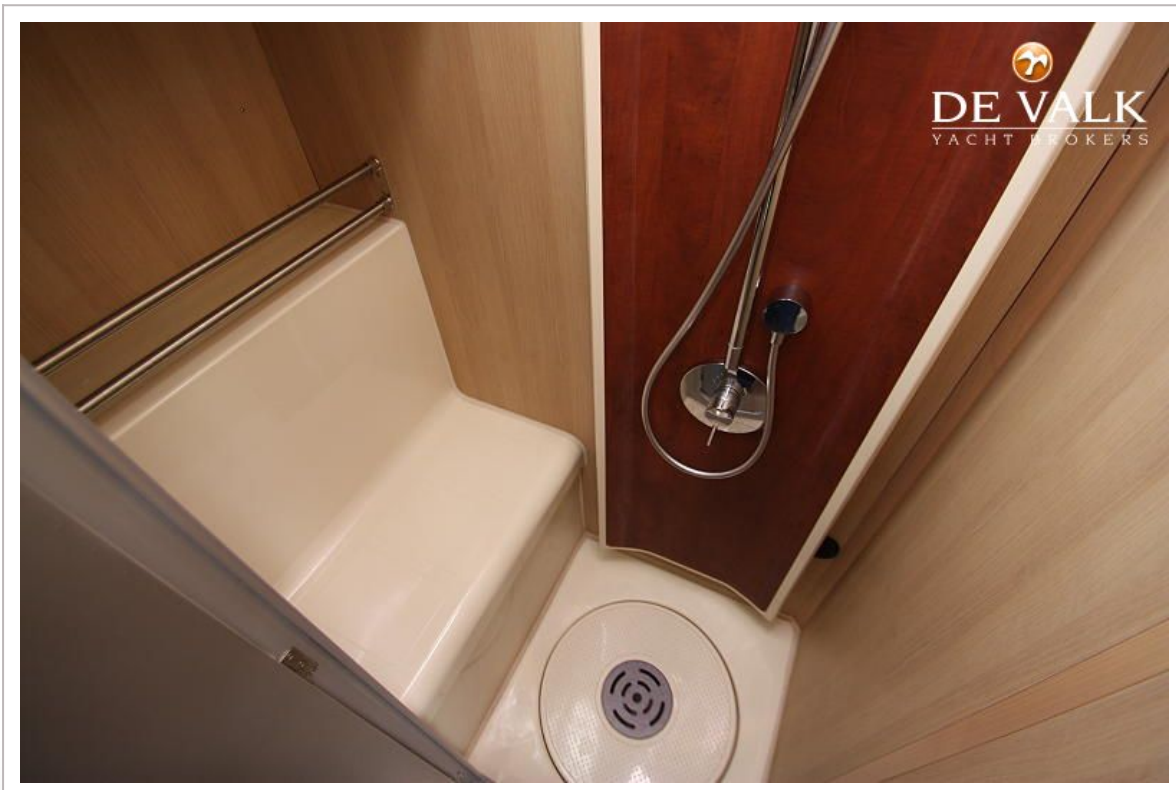


ETAP 46DS

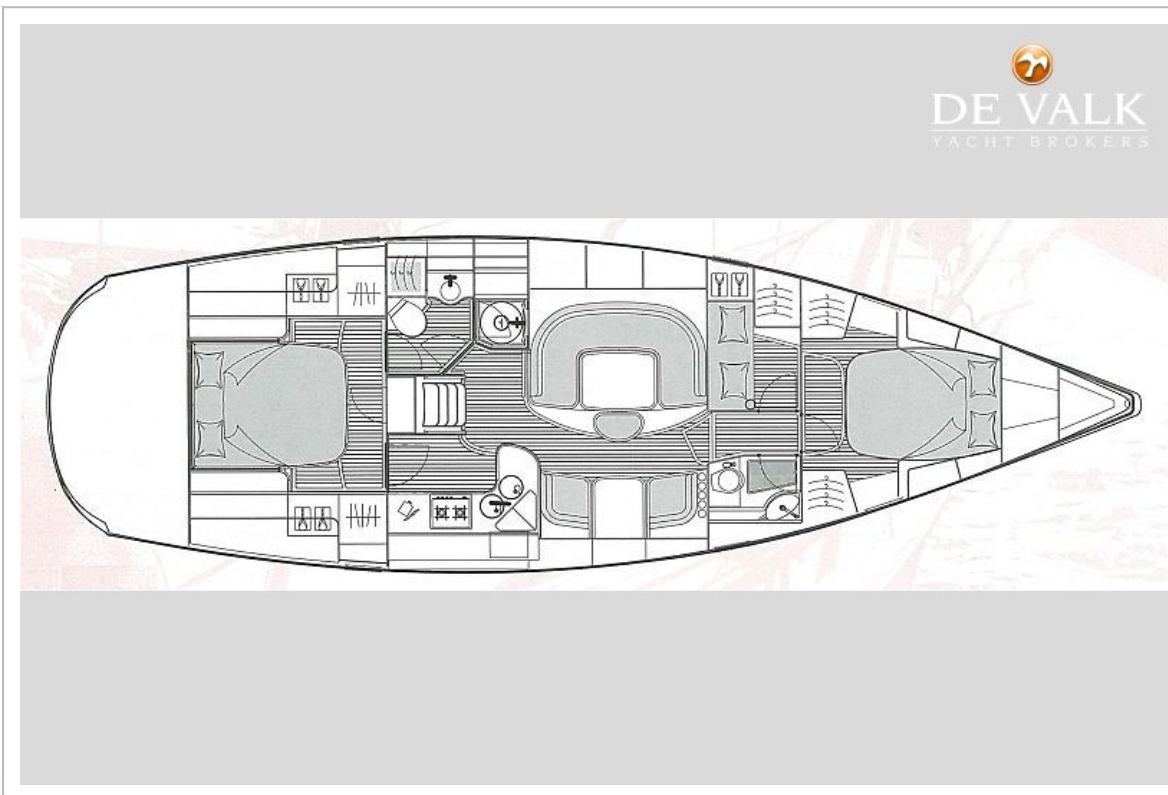




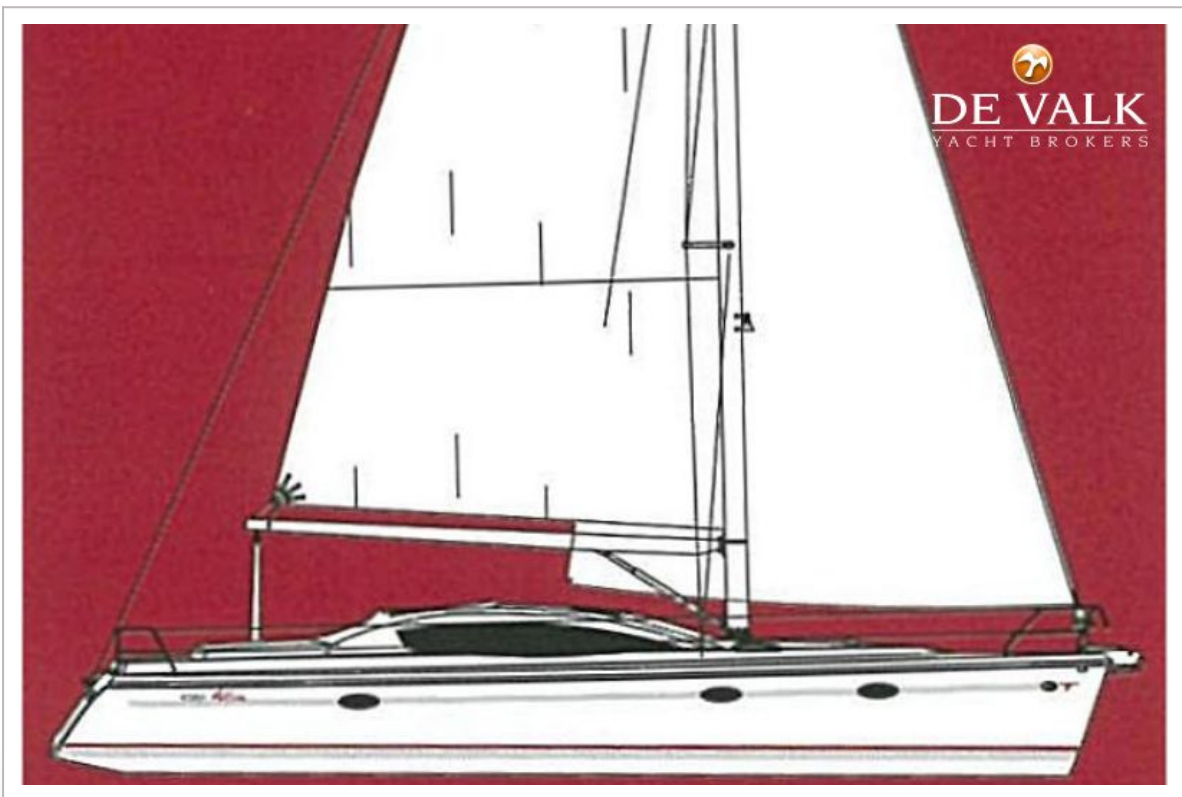
ETAP 46DS



ETAP 46DS



ETAP 46DS



ETAP 46DS



