



DE VALK  
YACHT BROKERS



## HANS CHRISTIAN 48T



DE VALK  
YACHT BROKERS

## KOMMENTARE DES MAKLERS

Beautiful and sturdy sailingyacht with a classic design. She is built and equipped for long distance cruising. Charming interior with a lot of solid teak, a pristine example of quality and elegance, very suitable for living on board. Hydraulic bow thruster, Mastervolt Whisper 6 kW generator. Designer: Scott Sprague.

*Sander van der Voorn*

## TECHNISCHE DATEN

<b>Maße</b>	17.40 x 4.35 x 2.00 (m)	<b>Werft</b>	Andersen Yachts LTD
<b>Baujahr</b>	2000	<b>Kabinen</b>	2
<b>Material</b>	GFK	<b>Kojen</b>	4
<b>Motor(en)</b>	1 x Yanmar 4LH -TE	<b>PS/kW</b>	110.00 (PS), 80.85 (kW)
<b>Angebotspreis</b>	verkauft (MwSt. )	<b>Liegeplatz</b>	beim Verkaufsburo

## KONTAKT

<b>Verkaufsbüro</b>	De Valk Monnickendam B.V.	<b>Telefon</b>	+31 (0)299 65 63 50
<b>Adresse</b>	Hoogedijk 6 1145 PM Katwoude NL	<b>E-Mail</b>	monnickendam@devalk.nl

## HAFTUNGS AUSSCHLUSS

Diese Angaben erfolgen nach bestem Wissen, können jedoch nicht garantiert werden.



## ALLGEMEIN

<b>Modell</b>	HANS CHRISTIAN 48T
<b>Typ</b>	Segelyacht
<b>Rumpflänge (m)</b>	17,40
<b>Wasserlinienlänge (m)</b>	12,60
<b>Breite (m)</b>	4,35
<b>Tiefgang (m)</b>	2,00
<b>Durchfahrtshöhe (m)</b>	19,00
<b>Stehhöhe (m)</b>	2,00
<b>Baujahr</b>	2000
<b>Werft</b>	Andersen Yachts LTD
<b>Land</b>	Thailand
<b>Entwerfer</b>	Scott Sprague
<b>Gewicht (t)</b>	20
<b>Ballast (Ton)</b>	Blei 6,68
<b>CE Norm</b>	A
<b>Rumpfmateriale</b>	GFK
<b>Rumpffarbe</b>	Grün
<b>Haut-dicke Rumpf (mm)</b>	20-40 mm
<b>Rumpfform</b>	Langkieler
<b>Art Kiel</b>	Langkieler
<b>Material Aufbauten</b>	GFK
<b>Stossliste</b>	Holz
<b>Deckmaterial</b>	GFK
<b>Deck Finish</b>	Teak
<b>Deck Finish Aufbauten</b>	Teak
<b>Pflicht Bedeckung</b>	Teak
<b>Antifouling (Jahr)</b>	2012/2013
<b>Dorado Belufter</b>	4x bronze
<b>Fenster Einfassung</b>	Deckhouse: teak
<b>Fenster Material</b>	Sicherheitsglas



Decksluke	Butterfly Luke(Teak), 5x (Niro Rahmen)
Bullauge	13x bronze
Treibstofftank (Liter)	GFK 287
Treibstofftank 2 (Liter)	GFK 224 + 100
Füllstandsanzeige (Treibstofftank)	Tank Tender
Trinkwassertank (Liter)	GFK 612 + 236
Füllstandsanzeige (Trinkwasser)	Tank Tender
Fäkaelien Tank (Liter)	GFK 107 + 30
Füllstandsanzeige (Fakaelientank)	2x Wema
Fäkaelien Tankablauf	Deck Verbindung + Pumpe
Radsteuerung	hydraulik
Not-Pinne	ja
Weitere Info Rumpf	ersten Schichten Vynylester

## UNTERKUNFT

Kabinen	2
Kojen	4
Innen	Teak
Fussboden	Teak
Salon	ja
Heizung	Zentralheizung Webasto
Kartentisch	ja
Kombüse	ja
Arbeitsfläche	Granit
Spülbecken	Edelstahl 2x
Herd	Gas Force 10
Ofen	ja
Kuhlschrank	Frigomatic + box
Warmwasser System	220V + Motor + Central heating
Wasserdruck System	elektrisch
Hand und/oder Fusspumpe	2x



Eignerkabine	Französisch Bett
Länge Bett (m)	2,00
Kleiderschrank	hängend/Schublad/Regale
Badezimmer	en suite
Toilet	Blake
Toilette System	handbetrieb
Handwaschbecken	ja
Dusche	ja
Gästekabine 1	Einzelbett
Länge Bett (m)	1,80
Kleiderschrank	hängend/Schublad/Regale
Badezimmer	en suite
Toilette	Blake
Toilette System	handbetrieb
Handwaschbecken	ja
Gästekabine 2	Pilot berth
Länge Bett (m)	2,00
Kleiderschrank	Regale

## MASCHINEN

Motoranzahl	1
Marke	Yanmar
Typ	4LH -TE
PS	110,00
kW	80,85
Installiert im Jahr	2000
Motorstunden	2234 (10-8-2015)
Kühlungssystem Motor	indirekte Wärmetauscher
Antrieb	Schraubenwelle
Gewende getriebe	hydraulic PRM 500
Bugschraube	hydraulik Hydromar (must be inpected)



<b>Exhaust</b>	wassergekühlt
<b>Wellen Drucklager</b>	Aquadrive
<b>Propeller Typ</b>	Maxprop
<b>Propellerblätter</b>	3
<b>Material Propellerwelle</b>	Edelstahl
<b>Propellerwelle schmierung</b>	Wasser
<b>Hand Bilgenpumpe</b>	ja
<b>Elektrische Bilgenpumpe</b>	ja
<b>Generator</b>	leise Separator Mastervolt Whisper 6kW (2008)
<b>Starterbatterie</b>	1x 140 Ah - gel
<b>Versorgungsbatterie</b>	3x 140 Ah - gel
<b>Batterie Monitor</b>	Magetronic DCC 4000
<b>Batterie Ladegerät</b>	MV 12/80
<b>Umwandler</b>	MV 12/2000 (2008)
<b>Dioden-Batterie-Koppler</b>	EDR-Relais
<b>Landstrom</b>	mit Kabel
<b>Trenn transformator</b>	MV IVET 3,5 + Übergangsschalter 110/230V + MV Masterswitch 6 kW

## NAVIGATION

<b>Kompass</b>	Ritchi Globemaster Brass
<b>Tiefenanziege</b>	Raytheon ST60
<b>Logge</b>	Raytheon ST60
<b>Windlupe anzeige</b>	Raytheon
<b>Tochter anzeige</b>	2x Raytheon ST60 multi
<b>UKW</b>	Skanti DSC (no Atis)
<b>Autopilot</b>	mit hydraulischem Antrieb
<b>Ruderwinkel Anzeige</b>	ja
<b>Radar</b>	R40XX + zweiten Display außen
<b>GPS</b>	2x Raymarine RN300
<b>Navtex</b>	PRO



PC Anschluss	ja
Epirb	ja
"MUB" Sender	ja

## AUSRÜSTUNG

Feste Fenster	ja
Kuchenbude	ja
Cockpit Tisch	ja
Badeleiter	Edelstahl
Anker	ja
Ankerkette	ja
Anker 2	+ Anchor 3
Ankerwinde	Muir hydraulic with 2x chain rollers
Gangspill	ja
Deckwasche	ja
Beiboot	aufblasbar Zodiac 260
Ausserborder	Evenrude
Ausserborder Halterung	ja
Deck Kran	handbetrieben
See Reling	Edelstahl
Zupackenschiene (aufbauten)	Teak
Seiten-Einstieg Seereling	ja
Heckkorb	Niro
Bugkorb	Niro
Rettungsinsel	Container
Rettungsinsel (Pers)	4
Letzte Wartung Rettungsinsel	2013
Schwimvesten	2x
Sicherheits Rustung	2x
Rettungsboje	ja
Markierboje	ja



Sicherheitsleine auf Deck	ja
Scheibenwischer	3x
Horn	elektrisch Marco, incl. autom. Signal Controller
Radar Reflektor	ja
Fenderkissen	ja
Festmacher	ja
Reserve Teilen	ja
Werkzeug	ja
Radio-CD Spieler	ja
Lautsprecher im Pflicht	ja
Lautsprecher im Salon	ja
Feuerloscher	3x
Letzte Wartung Feuerloscher	2013

## RIGG

Rig	Kutter
Stehendes Gut	Drahtseil
Marke Mast	Brasker
Material Mast	Aluminium behandelt
Salings	2x 2
Großsegel-Persenning	Maindrop
Latten traveller	Frederiksen
Durchelatted großsegel	UK-sails 38m2
Kutter Stag	ja
Genua	RF UK-Sails 60m2
Rollreffanlage	ja
Stagegel	RF UK-Sails 27m2
Stagegel Rollreflanlage	Heino Haasse
Reff Vorrichtung	Reffleinen
Achterstag Spanner	mechanisch
Baumniederhohler	Boomvang cruising BHD





<b>Primare Schot Winschen</b>	2x Lewmar BBST 58
<b>Sekundaire Schot Winschen</b>	2x Lewmar BBST 48
<b>Fall Winschen</b>	2x Lewmar BBST 40
<b>Reff Wunsch</b>	1x Lewmar BBST 30
<b>Multifunktional Winschen</b>	2x Lewmar BBST 44
<b>Spi-Baum</b>	Aluminium
<b>Isolierte Heckstag</b>	ja



# HANS CHRISTIAN 48T



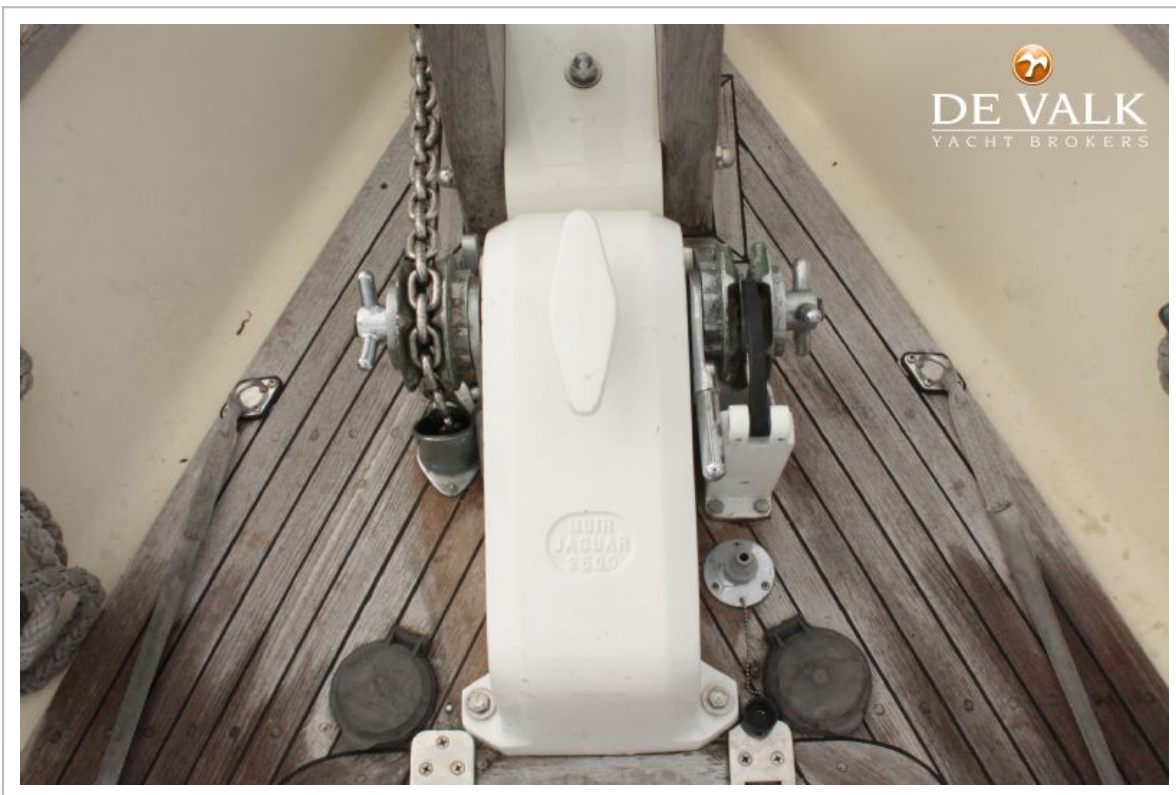
# HANS CHRISTIAN 48T



# HANS CHRISTIAN 48T



# HANS CHRISTIAN 48T



# HANS CHRISTIAN 48T



# HANS CHRISTIAN 48T



# HANS CHRISTIAN 48T

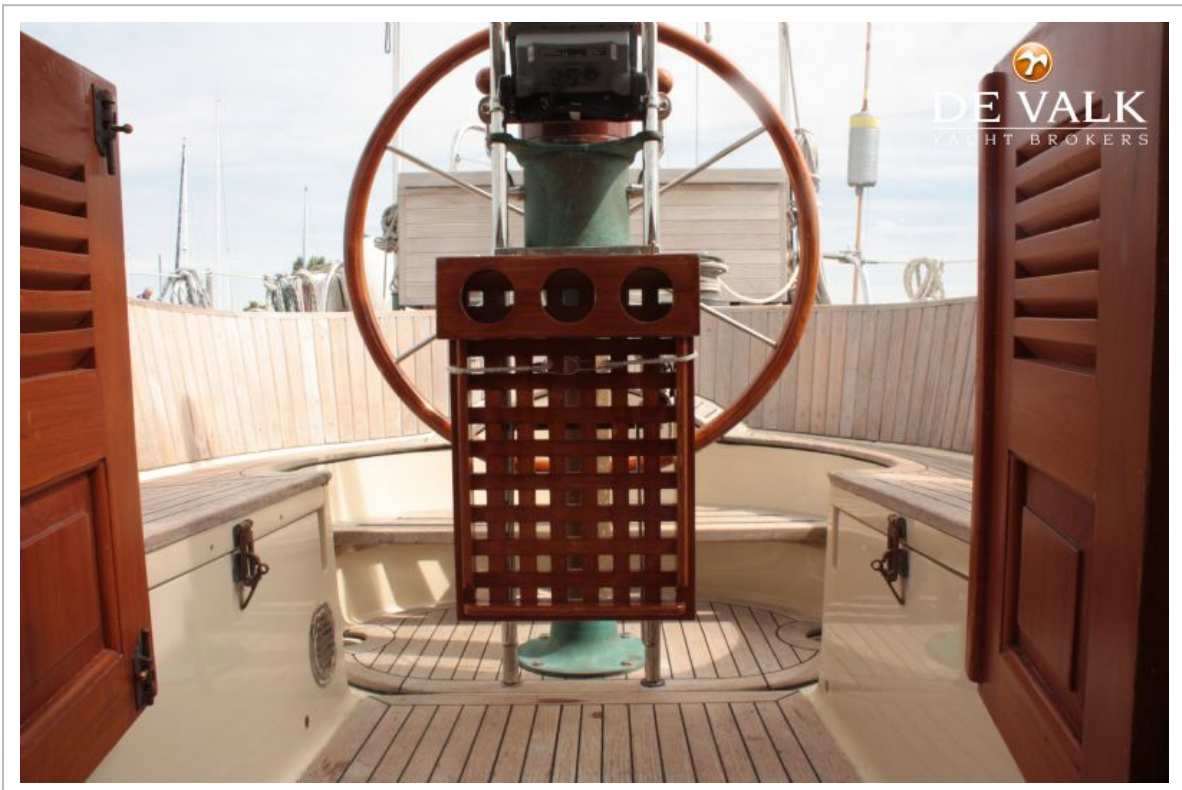




# HANS CHRISTIAN 48T



# HANS CHRISTIAN 48T



# HANS CHRISTIAN 48T



# HANS CHRISTIAN 48T



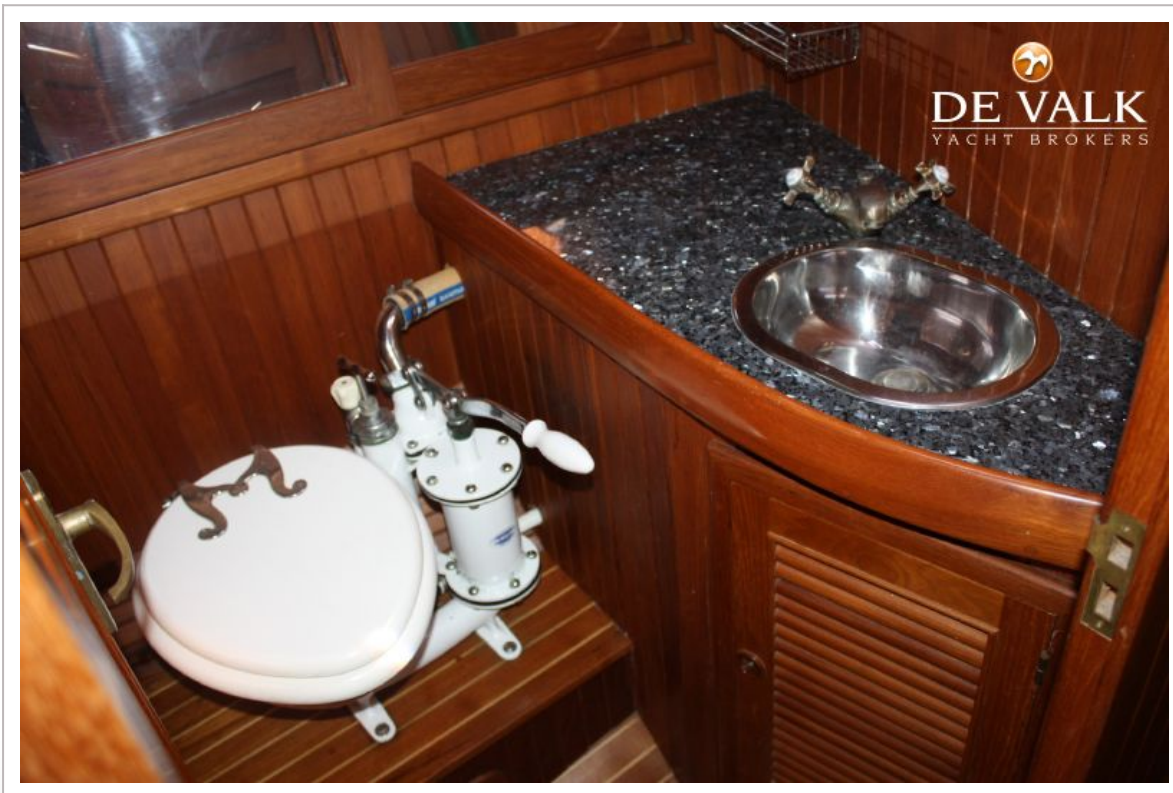
# HANS CHRISTIAN 48T



# HANS CHRISTIAN 48T



# HANS CHRISTIAN 48T

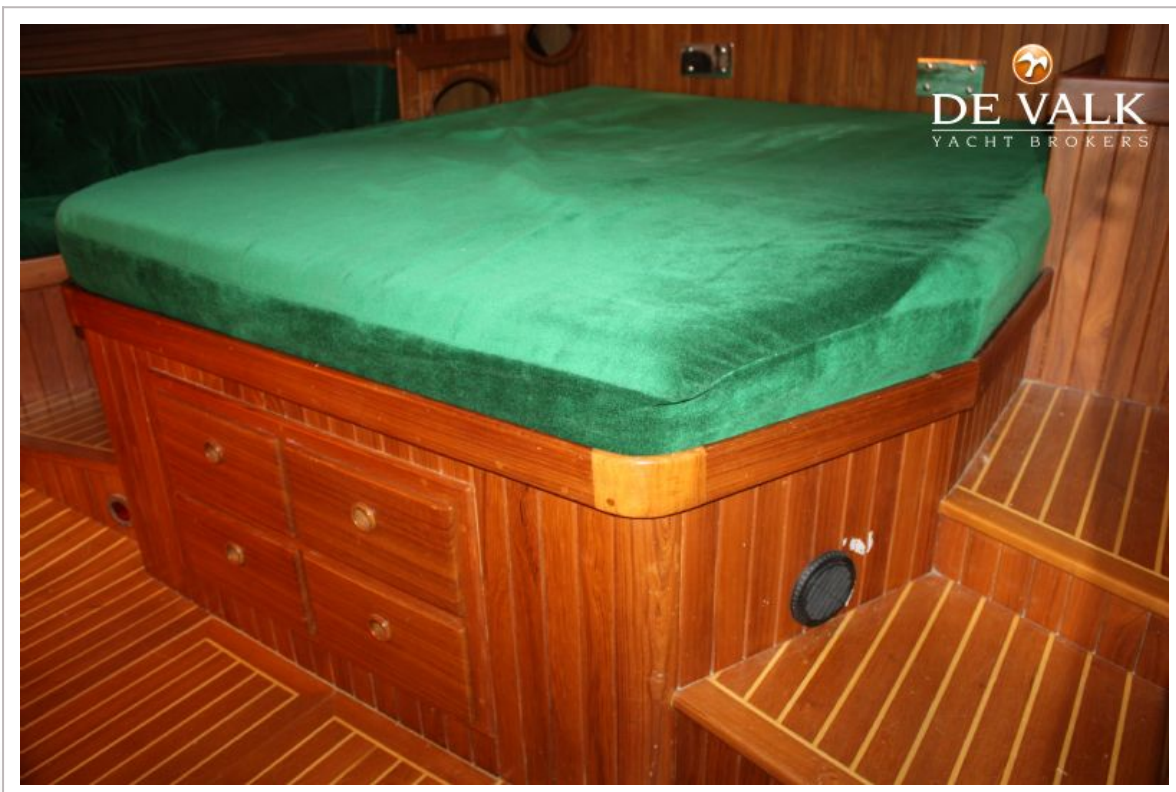
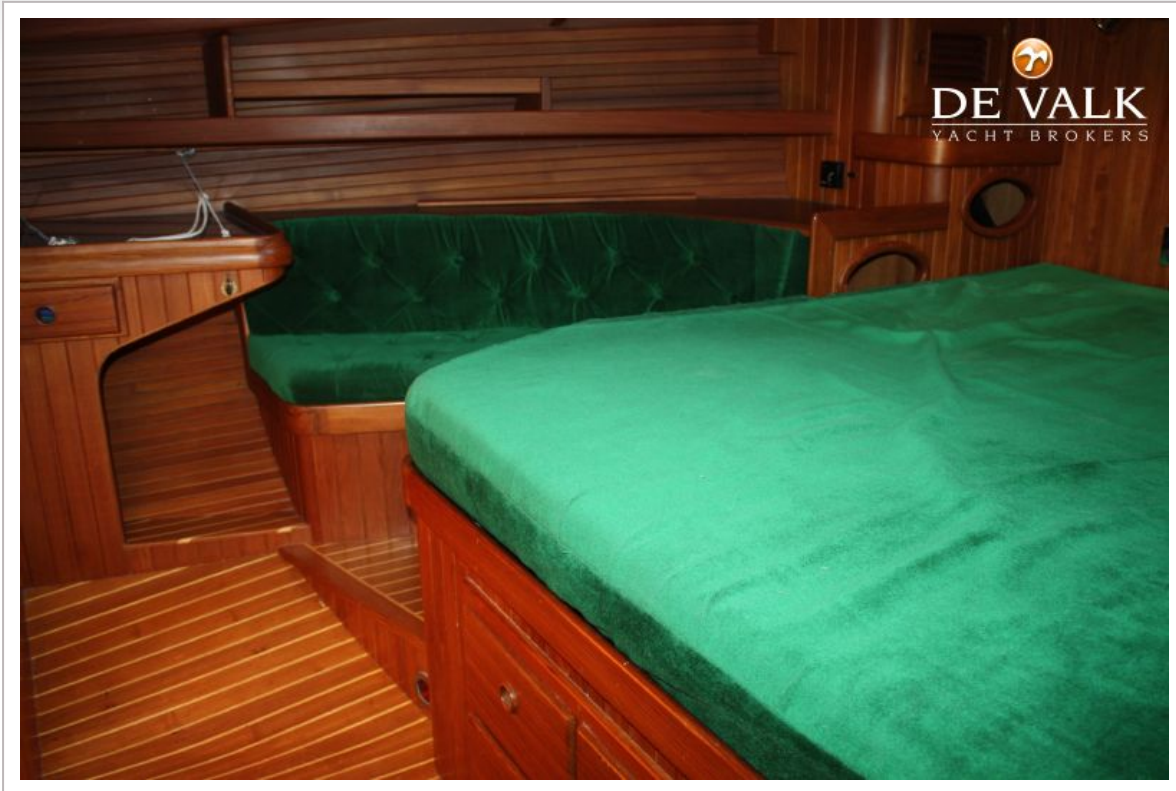


# HANS CHRISTIAN 48T

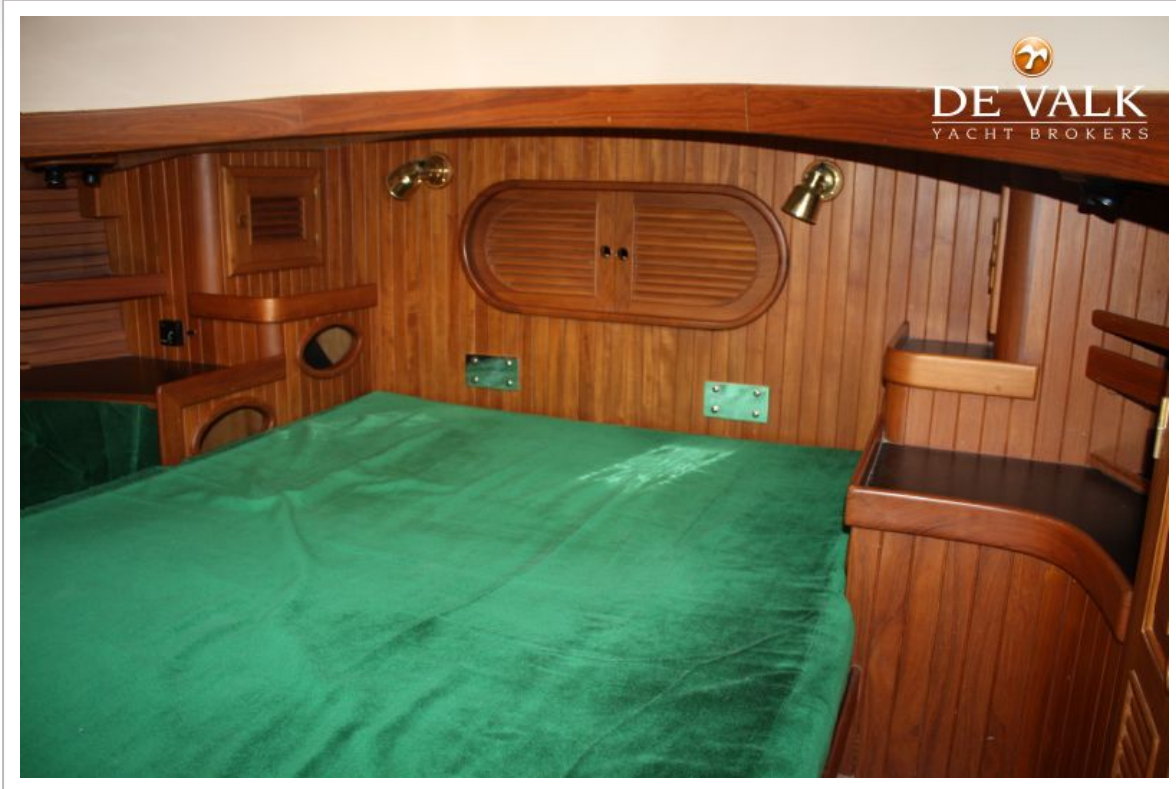




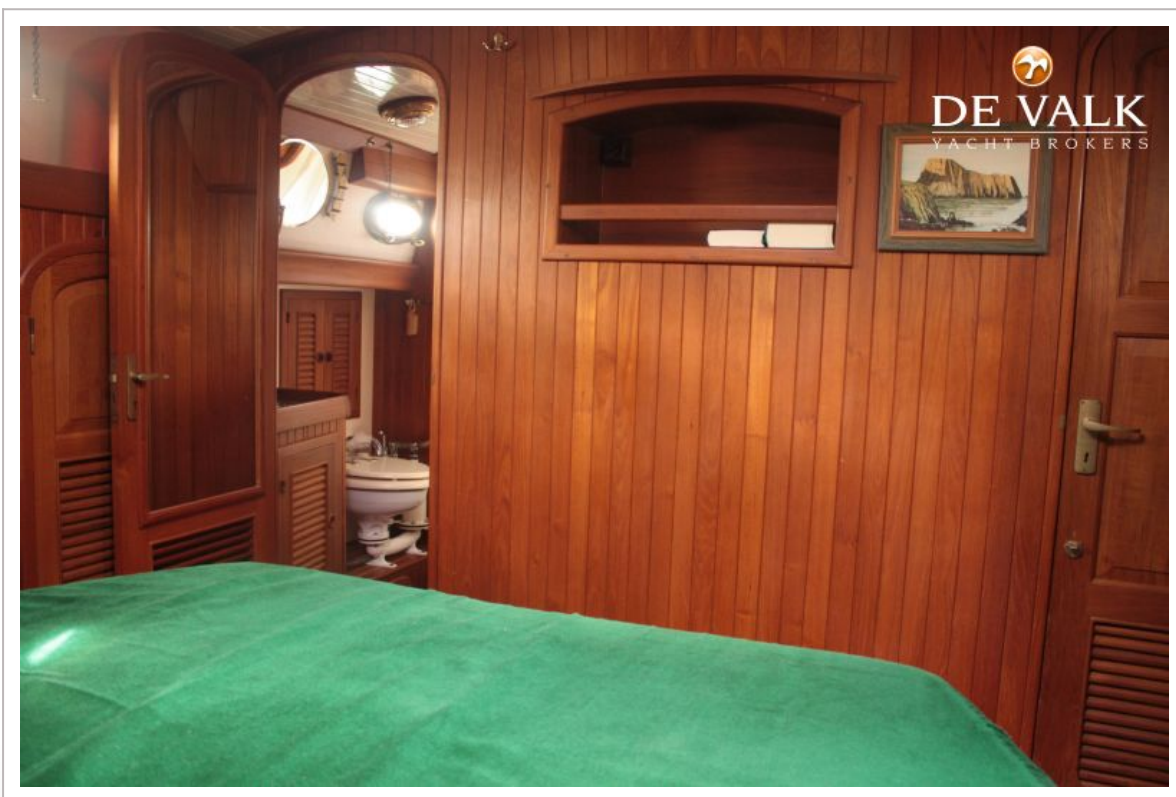
# HANS CHRISTIAN 48T



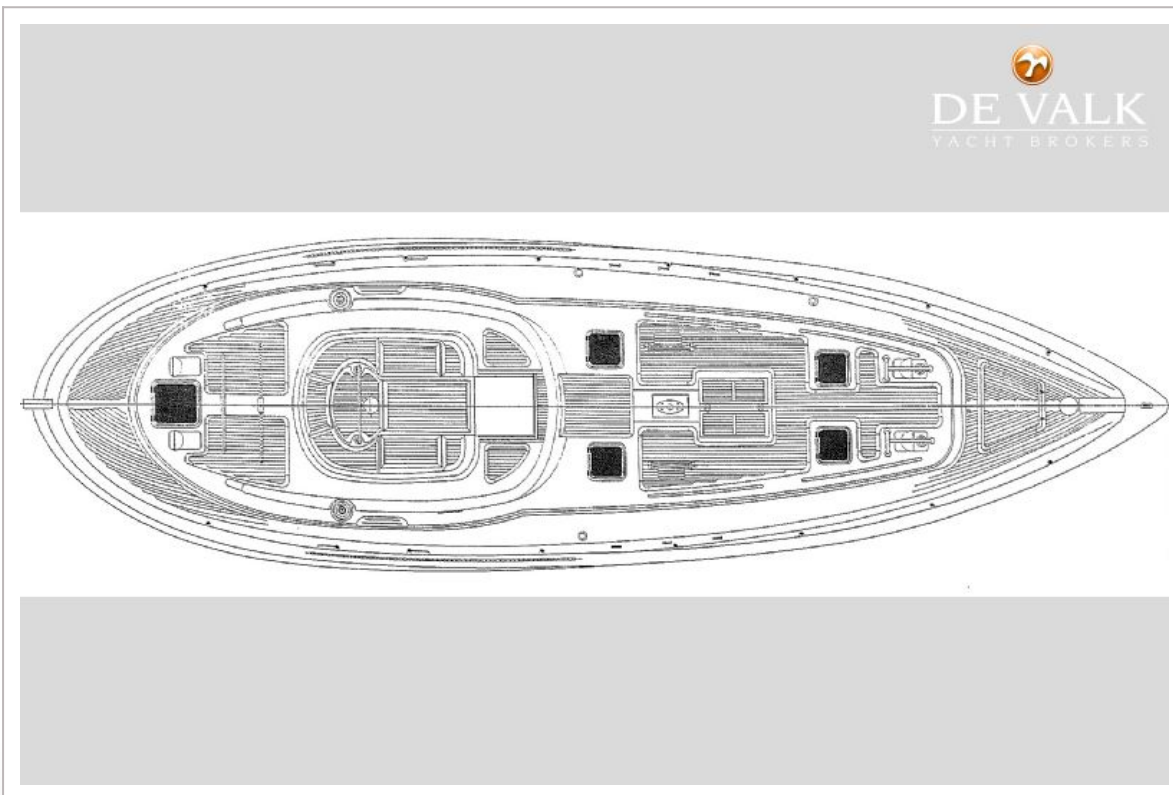
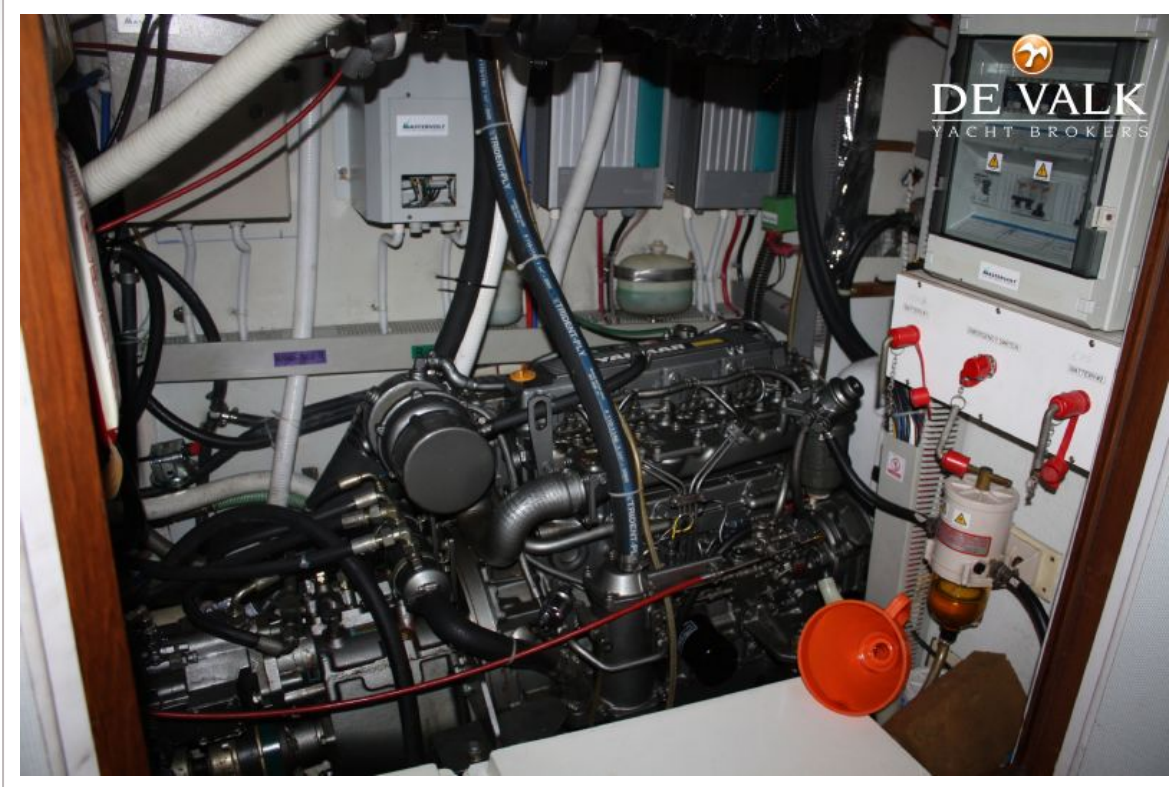
# HANS CHRISTIAN 48T



# HANS CHRISTIAN 48T



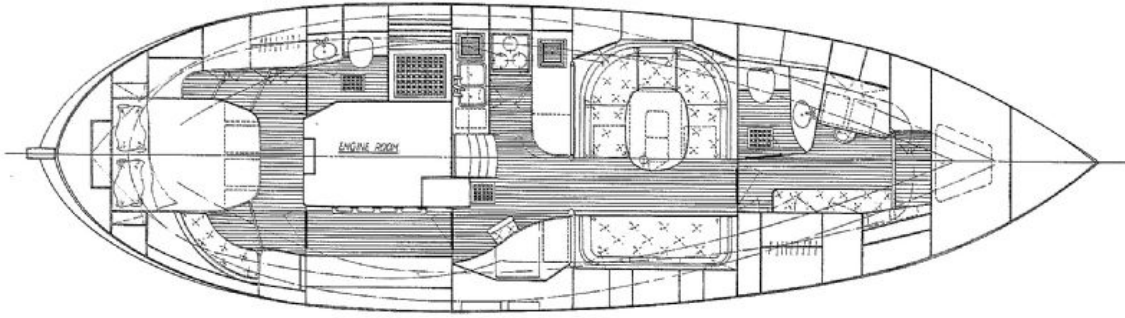
# HANS CHRISTIAN 48T



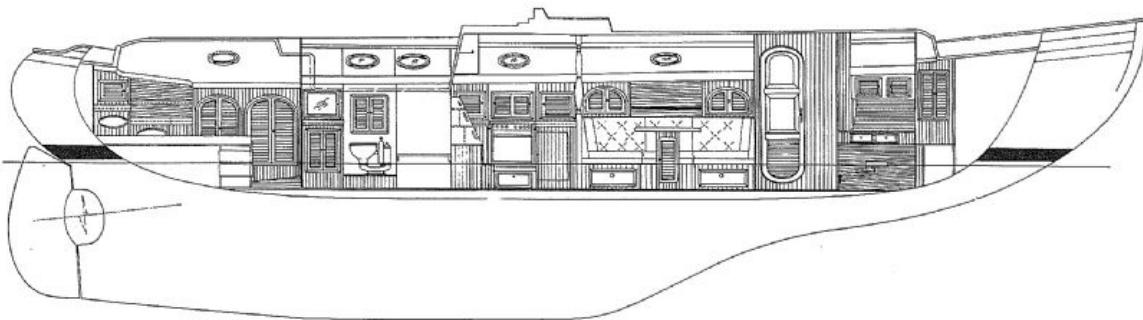
# HANS CHRISTIAN 48T



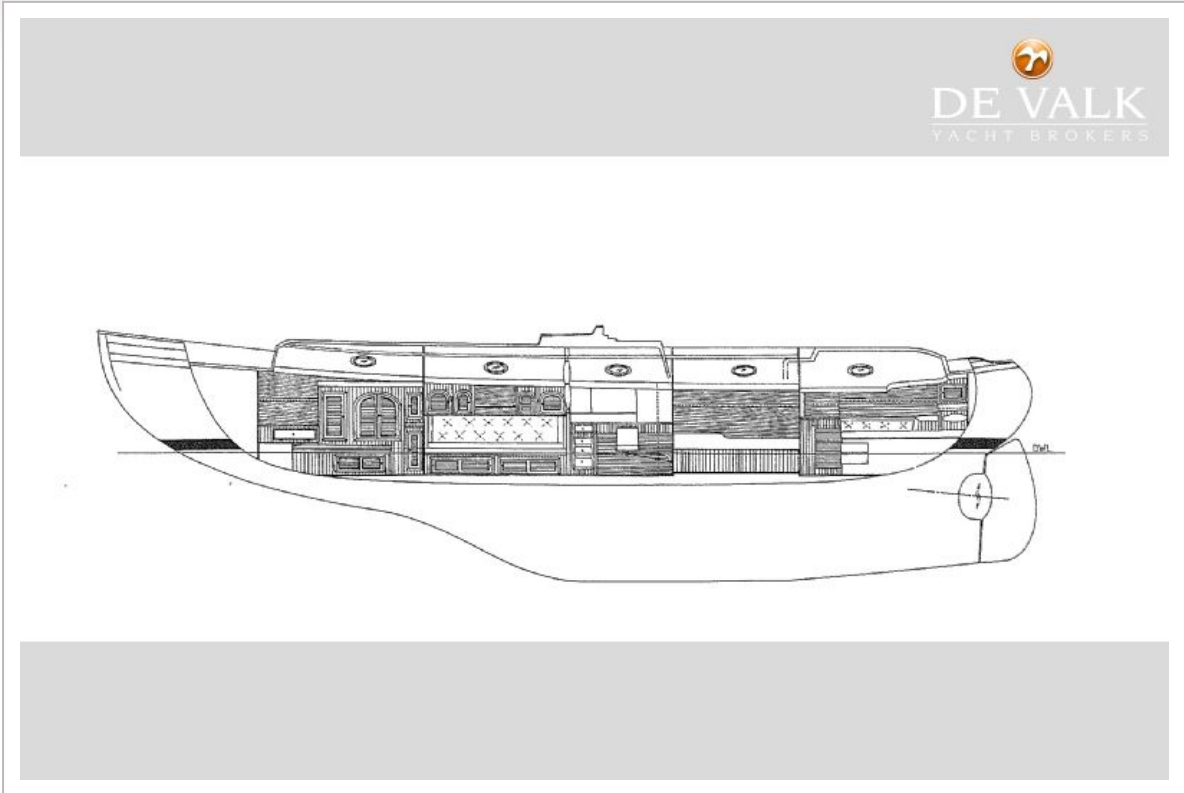
DE VALK  
YACHT BROKERS



DE VALK  
YACHT BROKERS



# HANS CHRISTIAN 48T



# HANS CHRISTIAN 48T

