



DE VALK
YACHT BROKERS



HALLBERG RASSY 40



DE VALK
YACHT BROKERS

KOMMENTARE DES MAKLERS

The new 40 footer from Hallberg Rassy was an instant success upon introduction. Designed by German Frers. This 40 model is in as new condition and comes very well equipped indeed. She is very easy handle whilst under way or in the marina. Fitted out with a bow thruster and generator.

Sander van der Voorn

TECHNISCHE DATEN

Maße	12.40 x 3.82 x 1.99 (m)	Werft	Hallberg Rassy Varvs AB
Baujahr	2009	Kabinen	2
Material	GFK	Kojen	6
Motor(en)	1 x Volvo Penta D2-55F diesel	PS/kW	55.00 (PS), 40.42 (kW)
Verkaufspreis	verkauft (MwSt.)	Liegeplatz	beim Verkaufsbüro

KONTAKT

Verkaufsbüro	De Valk Monnickendam B.V.	Telefon	+31 (0)299 65 63 50
Adresse	Hoogedijk 6 1145 PM Katwoude NL	E-Mail	monnickendam@devalk.nl

HAFTUNGSAUSSCHLUSS

Diese Angaben erfolgen nach bestem Wissen, können jedoch nicht garantiert werden.



HALLBERG RASSY 40

ALLGEMEIN

Modell	HALLBERG RASSY 40
Typ	Segelyacht
Rumpflänge (m)	12,40
Wasserlinienlänge (m)	10,60
Breite (m)	3,82
Tiefgang (m)	1,99
Durchfahrtshöhe (m)	18,30
Stehhöhe (m)	1,92
Baujahr	2009
Werft	Hallberg Rassy Varvs AB
Land	Schweden
Entwerfer	German Frers
Gewicht (t)	10
Ballast (Ton)	4,1
CE Norm	A (Off Shore)
Rumpfmateriäl	GFK
Rumpffarbe	Weiß
Rumpfform	Rundspant
Art Kiel	Flossen Kiel
Material Aufbauten	GFK
Stossliste	Edelstahl
Deckmaterial	GFK
Deck Finish	Teak
Deck Finish Aufbauten	Teak
Pflicht Bedeckung	Teak
Fenster Einfassung	Aluminium
Fenster Material	Perspex
Treibstofftank (Liter)	Total 460 in 2 tanks
Füllstandsanzeige (Treibstofftank)	an der Hauptschalttafel
Trinkwassertank (Liter)	Total 460 in 2 tanks



Füllstandsanzeige (Trinkwasser)	an der Hauptschalttafel
Fäkaelien Tank (Liter)	Edelstahl 72
Fäkaelien Tankablauf	Deck Verbindung + Pumpe
Radsteuerung	ja
Not-Pinne	ja

UNTERKUNFT

Kabinen	2
Kojen	6
Innen	Mahagoni
Fussboden	Teak und Holly
Salon	L-förmigen Sofa an Steuerbord
Standhöhe Salon (m)	1,92
Heizung	Webasto Airtop 3500w (4 outlets)
Kartentisch	ja
Achterkabine	ja
Kombüse	ja
Arbeitsfläche	PlexiCor composite stone
Spülbecken	Edelstahl 2
Herd	ENO
Ofen	ja
Kuhlschrank	Isotherm SP - Danfoss compressor
Warmwasser System	220V + Motor
Wasserdruck System	elektrisch Seagull
Eignerkabine	Doppelbett + Einzelbett
Kleiderschrank	hängend/Schublad/Regale
Badezimmer	gemeinsam
Toilet	ja
Toilette System	handbetrieb Jabsco
Handwaschbecken	Corian
Dusche	getrennt



Gästekabine 1	V-Bett
Länge Bett (m)	2,05
Kleiderschrank	hängend und Schubladen
Weitere Info	Stehhöhe 1,92 m Eignerkabine, Dusche 1,93 m

MASCHINEN

Motoranzahl	1
Marke	Volvo Penta
Typ	D2-55F
PS	55,00
kW	40,42
Kraftstoffart	Diesel
Installiert im Jahr	2009
Motorstunden	599
Kühlungssystem Motor	indirekte Wärmetauscher
Antrieb	Schraubenwelle
Gewende getriebe	hydraulic
Motorsteuerung	Seilzug Kabel
Bugschraube	Sleipner Side Power 8 hp
Propeller Typ	falt Flexofold
Propellerblätter	3 + Seilschneider
Material Propellerwelle	Edelstahl
Propellerwelle schmierung	Wasser
Hand Bilgenpumpe	ja
Elektrische Bilgenpumpe	ja
Elektrische Anlage	12V/220V
Generator	Mastervolt Whisperv3,5 kW diesel (230v/50hz)
Starterbatterie	1x 62 Ah
Versorgungsbatterie	Domestic circuit 2x 285 Ah (4x6V arranged in two banks)
Batterie Monitor	ja



Batterie Ladegerät	Adverc Smart-Ladegerät, Mastervolt IVO Smart Ladegerät 12V / 50A
Umwandler	115A laut Maschine
Landstrom	ja
Weitere Info	Reserve Festpropeller.

NAVIGATION

Kompass	Silva
Tiefenanziege	Raymarine digitales Echolot-Modul mit Hub Unit
Windlupe anzeige	Raymarine ST60
UKW	Icom VHF Commandmic + wasserdichte Fernbedienung Lautsprecher. Icom IC M603 VHF am Kartentisch.
Portabel UKW	Icom @! charger M35
Autopilot	Raymarine ST 7002G mitTyoe II linear drive
GPS	Raymarine 400 handheld GPS in charger
Navtex	Furuno Navtex NX-300D
AIS Empfänger	Raymarine AIS250 receiver
"MUB" Sender	Raymarine MOB button
Weitere Info	Raymarine E80 Multifunction Display mit GPS-Antenne, Hatteland Display Raymarine verbunden Raymarine 2kW Radom auf Radarmast . UFO TV.FM Marine-Antenne am Mastkorb. VHF-Antenne am Mastkorb. Ersatz UKW-Antenne auf dem Radar Pol (an Kartentisch verdrahtet). Am Kartentisch: Hatteland Display Raymarine-System mit Remote-Tastatur verbunden. Raymarine ST60 Multifunktionsanzeige. Raymarine Smart-Remote-Controller. Raymarine LifeTag-System mit vier Sendern. Satellitentelefon - Iridium 9522tp.

AUSRÜSTUNG

Feste Fenster	mit Öffnung
Spritzverdek	ja
Kuchenbude	ja
Cockpit Polster	ja



Cockpit Tisch	ja
Badeplattform	ja
Badeleiter	ja
Heckdusche	auf Badeplattfor
Anker	Delta 20 kg
Ankerkette	60m (10mm)
Anker 2	15 kg kedge + 30 m line
Ankerwinde	elektrisch Lewmar
Davits	Edelstahl
Davits bedienung	handbetrieb
See Reling	Edelstahl
Heckkorb	S/S
Bugkorb	S/S
Rettungsinsel	Avon
Rettungsinsel (Pers)	6
Letzte Wartung Rettungsinsel	muss geprüft werden
Markierboje	Telescopic in rail mount
Radar Reflektor	Echomax 230 radar reflector on mast.
Fenderkissen	ja
Festmacher	ja
Radio-CD Spieler	Pioneer DEM P7000VB
Lautsprecher im Salon	ja
Lautsprecher im Kabin	ja
Uhr - Barometer	Wempe
Feuerloscher	Several
Weitere Info	Außenbordhalterung, zwei Teakholz Heckkorb Sitze. Messingstreifen an allen Klampen. Radarmast mit abnehmbarem Außenbord Hubarm. Achterdeck Licht auf Radarmast . Echomax X und S-Band Ziel enhancher am Mastkorb. Webbin Jack bleibt auf Seitendecks. Sicherheitsgurt Pad Augen im Cockpit. Rettungsring mit automatischer Licht. Kato Meeres Davits mit Heckreling unterstützt.



RIGG

Rig	Sloop-Kutter
Marke Mast	Seldén
Material Mast	Aluminium
Salings	3x 2
Durchelatted großsegel	Elvstrom
Genua	Elvstrom
Rollreffanlage	Furlex 300s
Gennaker	auf Furler mit abnehmbaren Bugsprit
Sturmfock	13,6 m ²
Reff Vorrichtung	Reffleinen 3 + stack pack
Baumniederhohler	Selden Rodkicker
Primare Schot Winschen	Lewmar 50
Sekundaire Schot Winschen	Lewmar 30
Fall Winschen	Lewmar 8
Spi-Baum	Mast
Weitere Info	Trysail Schiene auf Mast, Scott boomlock, Granny Bars am Mast.



HALLBERG RASSY 40



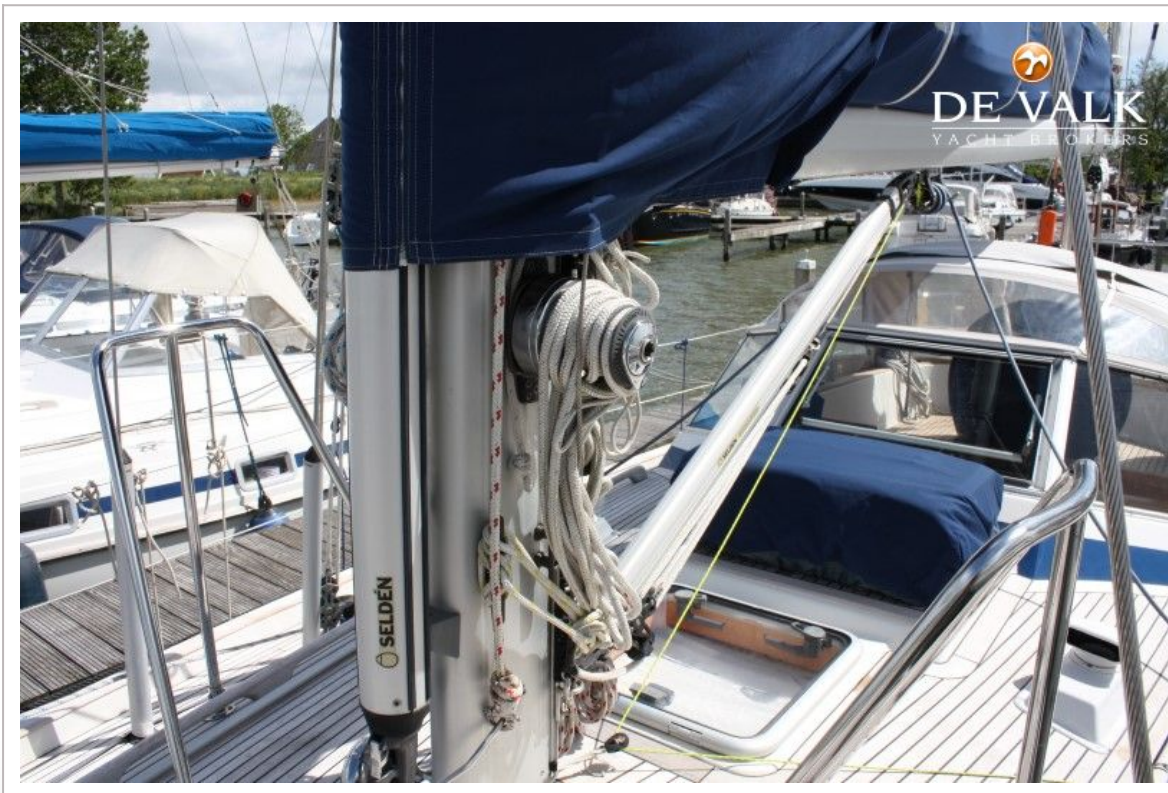
HALBERG RASSY 40



HALLBERG RASSY 40



HALLBERG RASSY 40



HALLBERG RASSY 40



HALLBERG RASSY 40



HALLBERG RASSY 40



HALLBERG RASSY 40



HALLBERG RASSY 40



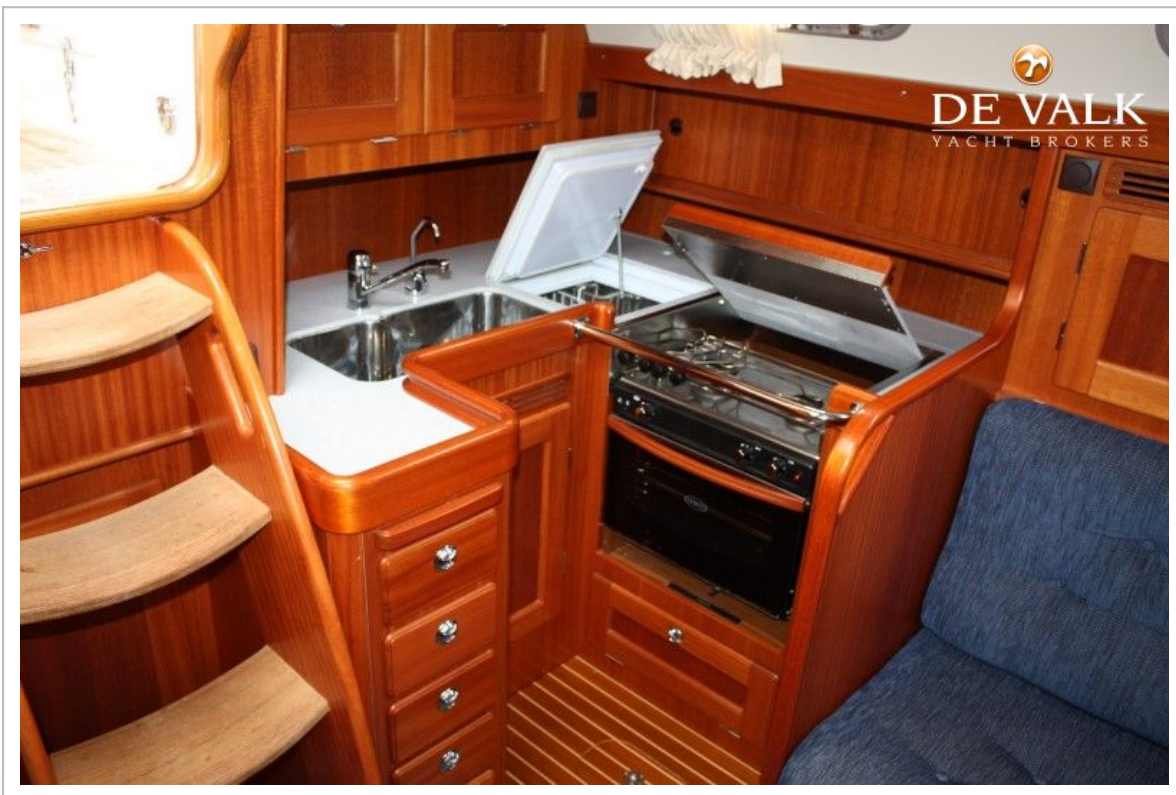
HALLBERG RASSY 40



HALLBERG RASSY 40



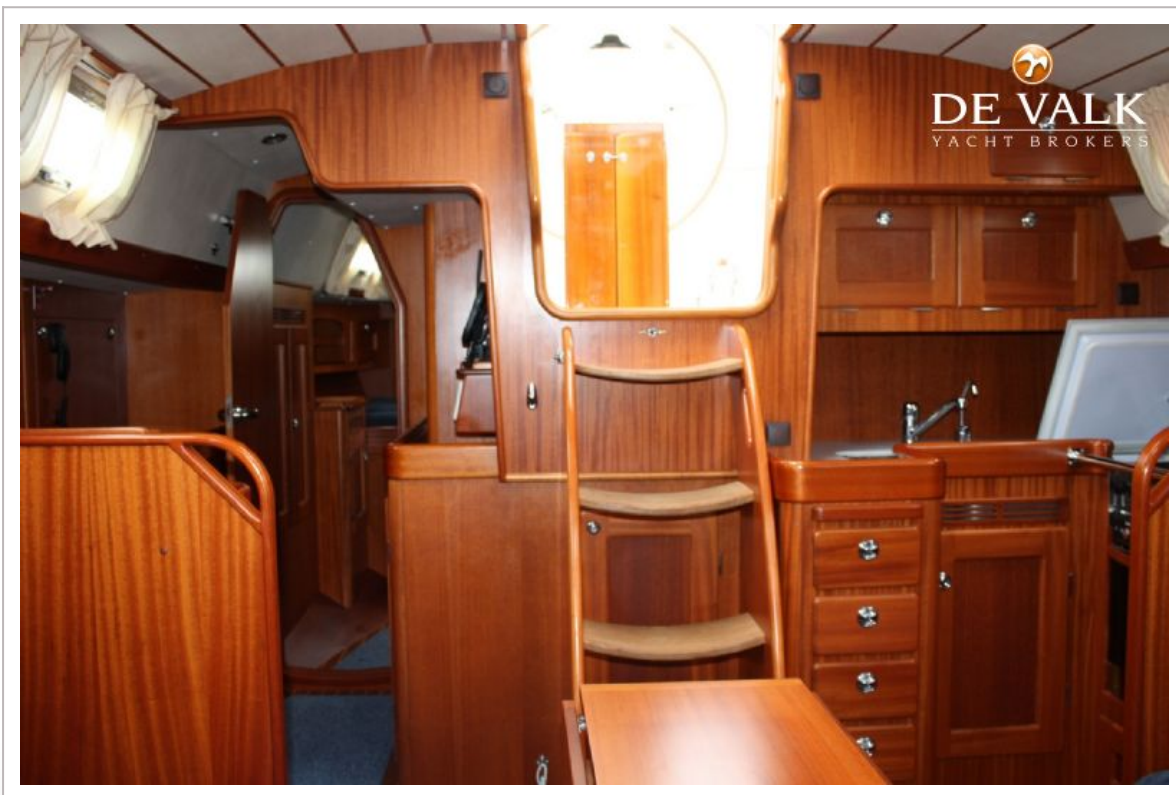
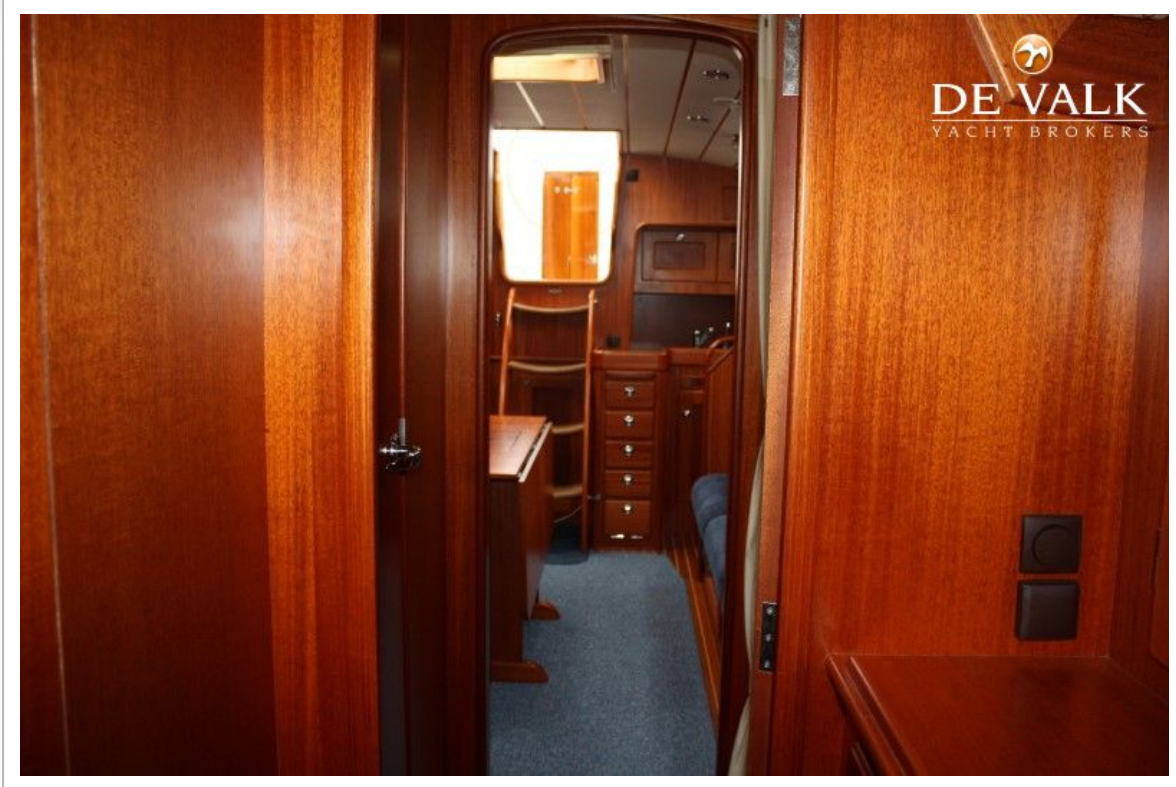
HALLBERG RASSY 40



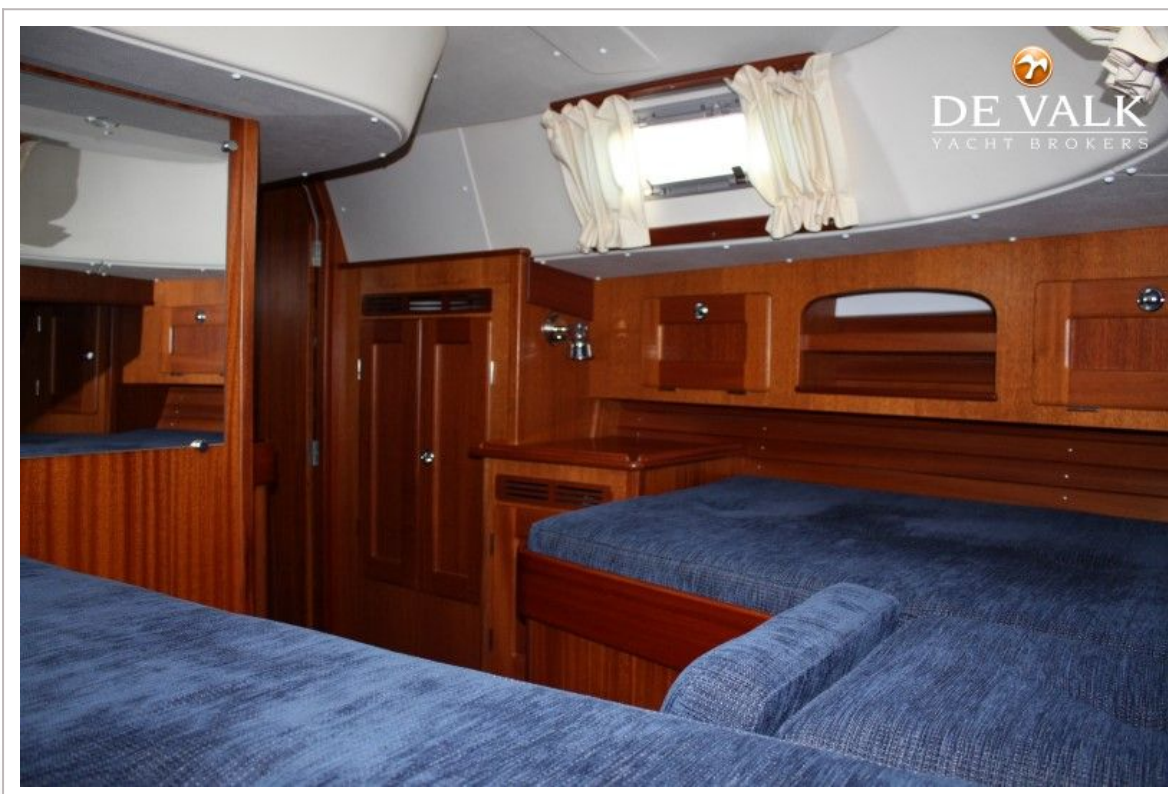
HALLBERG RASSY 40



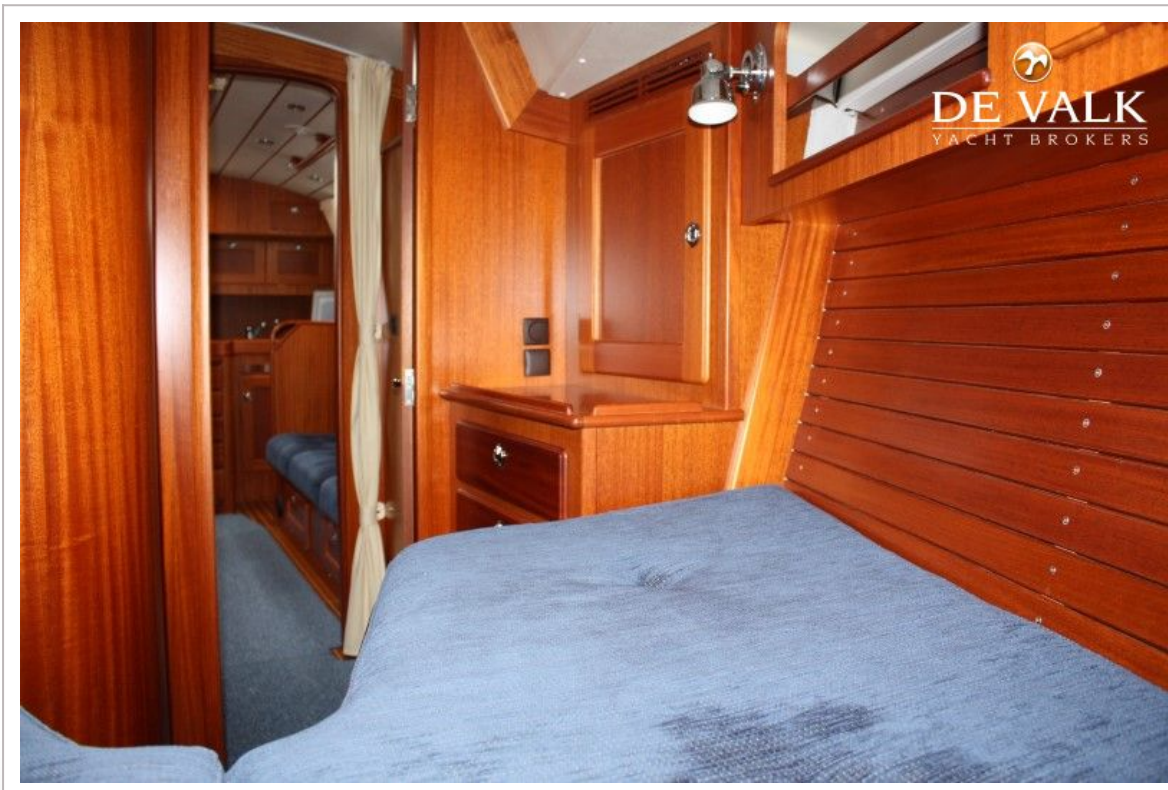
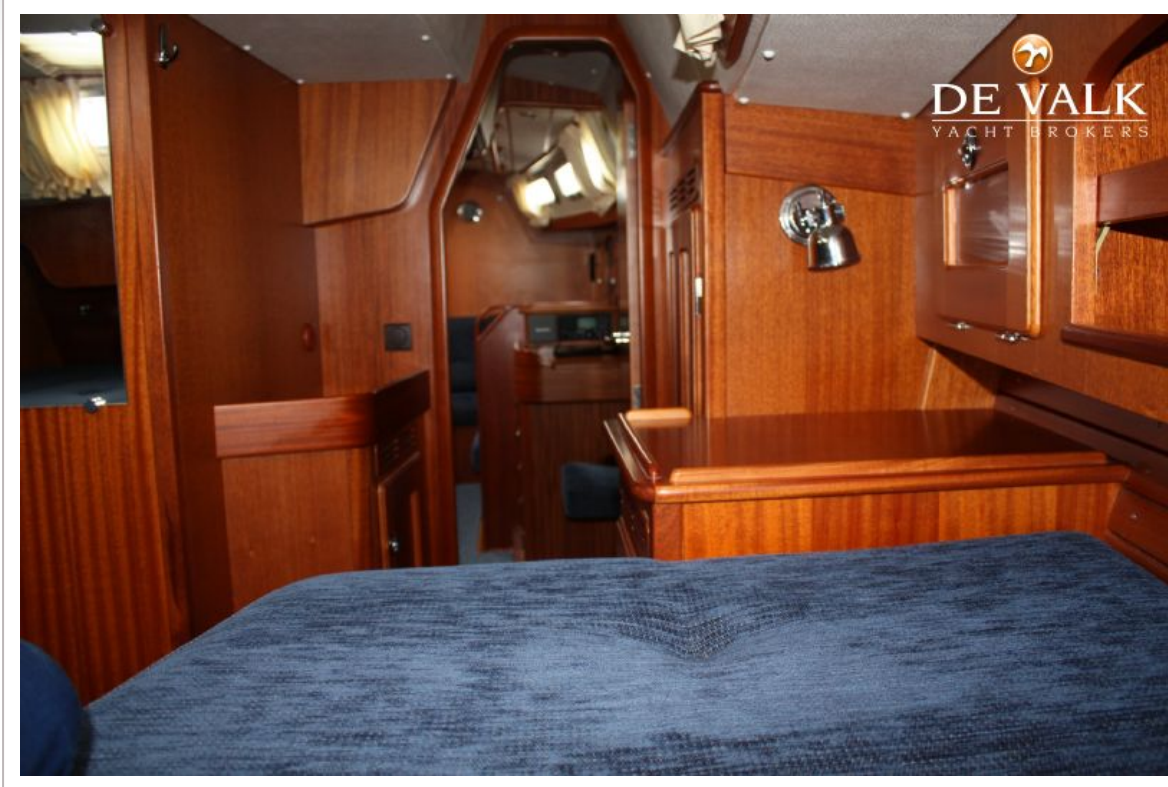
HALLBERG RASSY 40



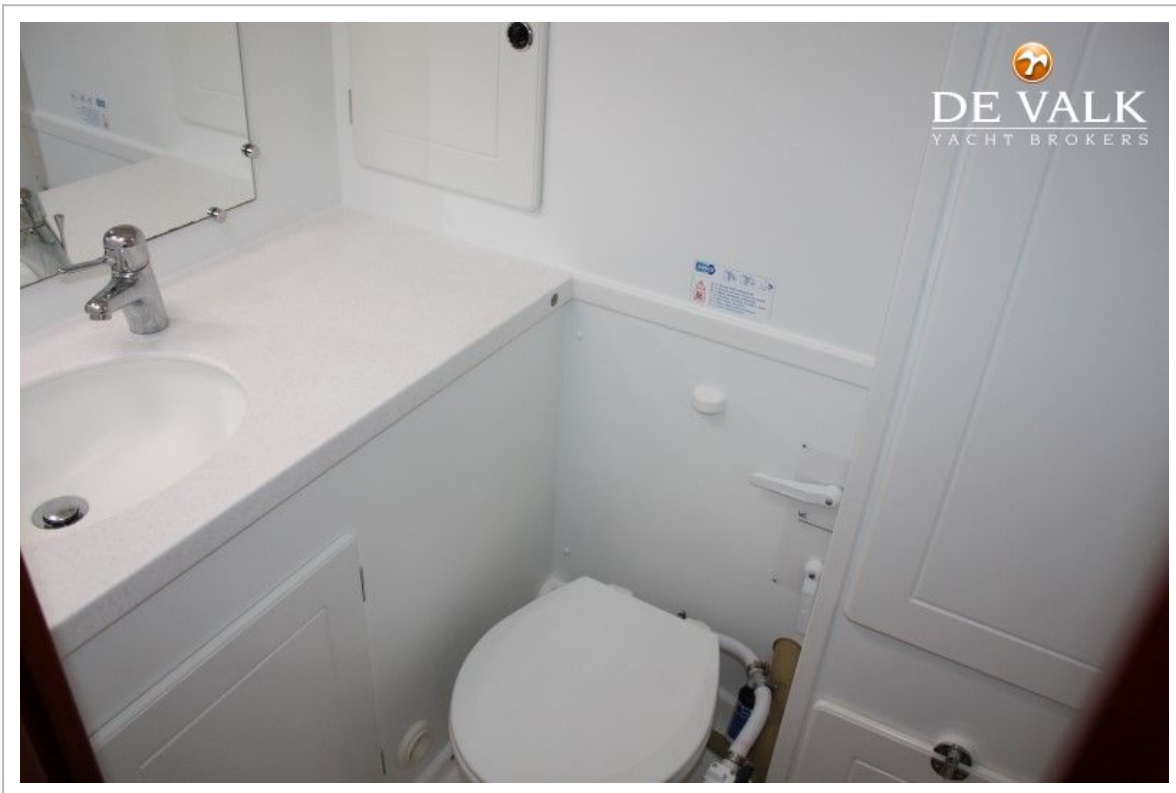
HALLBERG RASSY 40



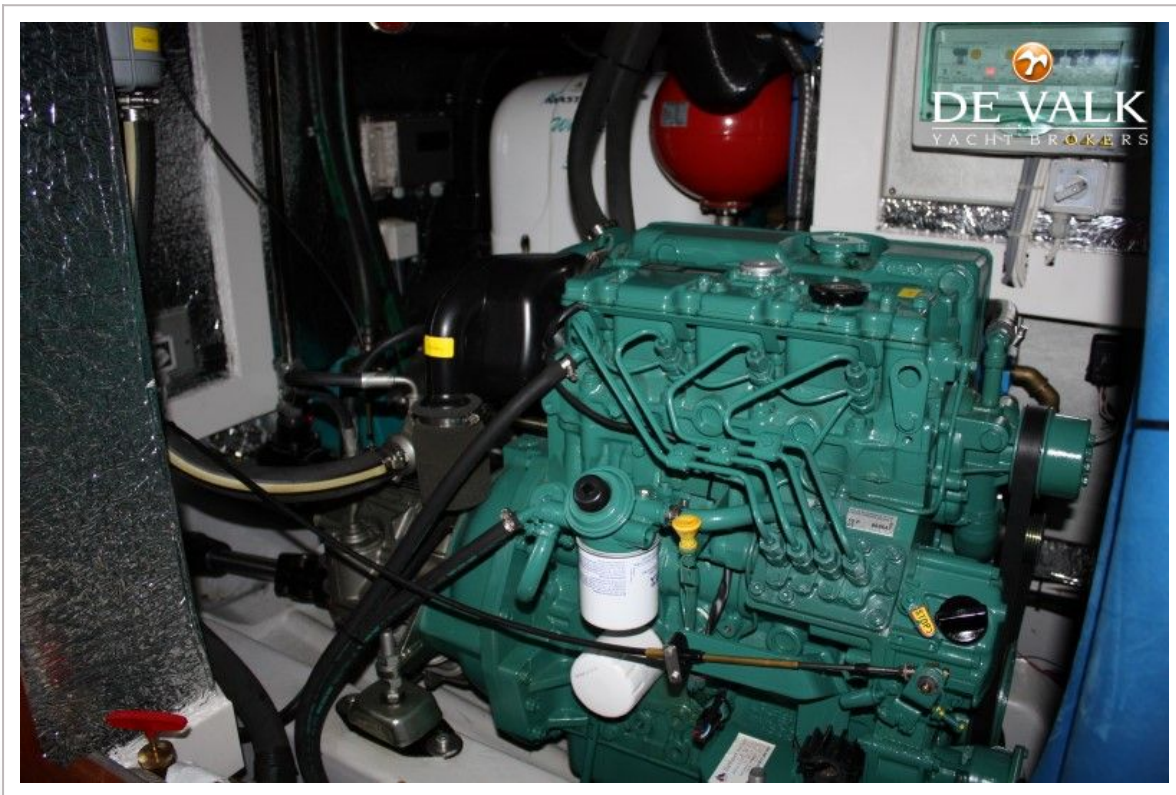
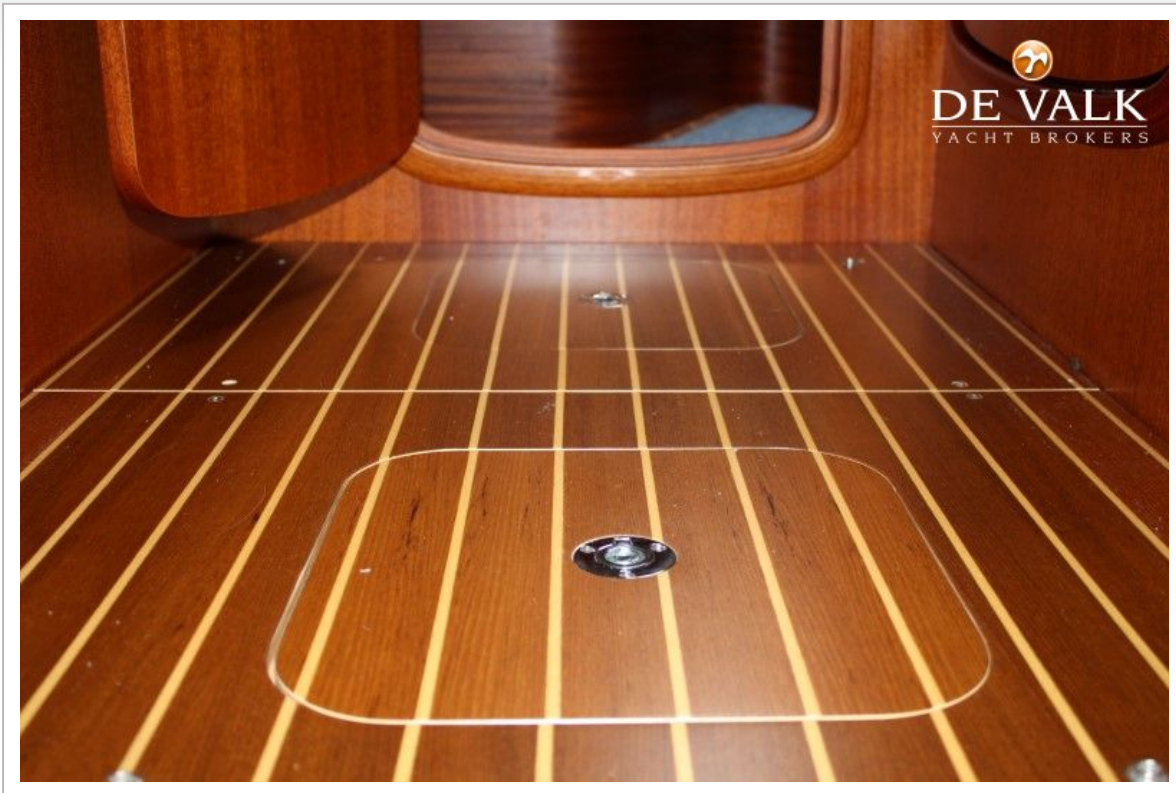
HALLBERG RASSY 40



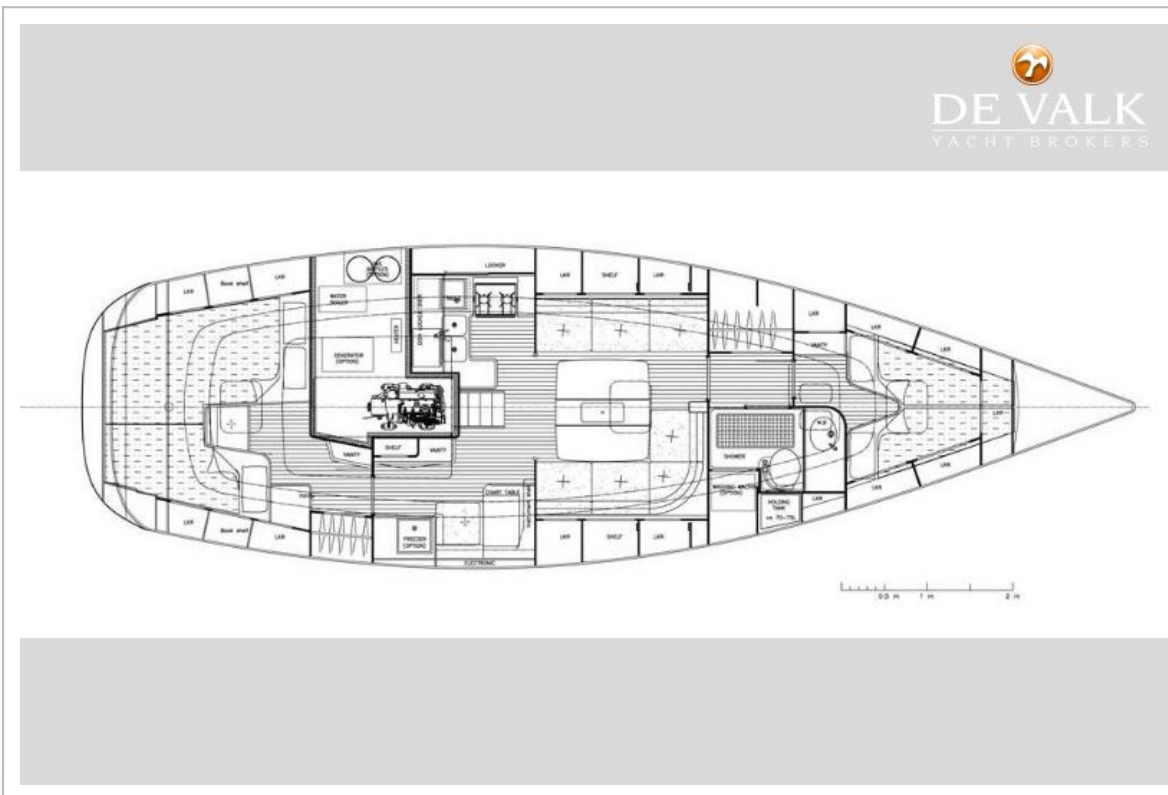
HALLBERG RASSY 40



HALLBERG RASSY 40



HALLBERG RASSY 40



HALLBERG RASSY 40

