



DE VALK  
YACHT BROKERS



DEHLER 39 SQ



DE VALK  
YACHT BROKERS

## KOMMENTARE DES MAKLERS

Built for lovers of speed and quality, the Dehler 39SQ is a very fast, comfortable and luxurious sailing yacht. This Judel & Vrolijk design is designed to be an easy and fast yacht with great care for ergonomics, comfort and space as well on as under the deck. Complete delivered with a new main sail and genoa of Doyle Raudaschl (2014). Yacht can be delivered without VAT, the asking price is included VAT.

*Sander van der Voorn*

## TECHNISCHE DATEN

<b>Maße</b>	11.80 x 3.80 x 1,95 / 1.95 (m)	<b>Werft</b>	Dehler Yachtbau
<b>Baujahr</b>	2007	<b>Kabinen</b>	3
<b>Material</b>	GFK	<b>Kojen</b>	6
<b>Motor(en)</b>	1 x Volvo Penta D2-40 diesel	<b>PS/kW</b>	39.00 (PS), 28.67 (kW)
<b>Angebotspreis</b>	verkauft (MwSt. )	<b>Liegeplatz</b>	contact Monnickendam

## KONTAKT

<b>Verkaufsbüro</b>	De Valk Monnickendam B.V.	<b>Telefon</b>	+31 (0)299 65 63 50
<b>Adresse</b>	Hoogedijk 6 1145 PM Katwoude NL	<b>E-Mail</b>	monnickendam@devalk.nl

## HAFTUNGS AUSSCHLUSS

Diese Angaben erfolgen nach bestem Wissen, können jedoch nicht garantiert werden.



## ALLGEMEIN

<b>Modell</b>	DEHLER 39 SQ
<b>Typ</b>	Segelyacht
<b>Rumpflänge (m)</b>	11,80
<b>Wasserlinienlänge (m)</b>	10,70
<b>Breite (m)</b>	3,80
<b>Tiefgang (m)</b>	1,95
<b>Tiefgang min (m)</b>	1,95
<b>Durchfahrtshöhe (m)</b>	18,50
<b>Stehhöhe (m)</b>	1,97
<b>Baujahr</b>	2007
<b>Werft</b>	Dehler Yachtbau
<b>Land</b>	Deutschland
<b>Entwerfer</b>	Judel Vrolijk Design
<b>Gewicht (t)</b>	7,5
<b>CE Norm</b>	A
<b>Rumpfmateriale</b>	GFK
<b>Rumpffarbe</b>	Weiß
<b>Rumpfform</b>	Rundspant
<b>Art Kiel</b>	Flossen Kiel
<b>Material Aufbauten</b>	GFK
<b>Stossliste</b>	Gummi
<b>Deckmaterial</b>	GFK
<b>Deck Finish</b>	Treadmaster TBS renewed in 2013
<b>Deck Finish Aufbauten</b>	Treadmaster + GRP
<b>Pflicht Bedeckung</b>	Teak Cockpitfloor renewed in 2013
<b>Antifouling (Jahr)</b>	5 Schichten mit Epoxy primer 2013
<b>Dorado Belufter</b>	2
<b>Fenster Einfassung</b>	Aluminium
<b>Fenster Material</b>	Polycarbonat
<b>Treibstofftank (Liter)</b>	Edelstahl 108 litres



<b>Füllstandsanzeige (Treibstofftank)</b>	Gauge on Calibra Sealine panel 428
<b>Trinkwassertank (Liter)</b>	Kunststoff 240 litres
<b>Füllstandsanzeige (Trinkwasser)</b>	Gauge on Calibra Sealine panel 428
<b>Fäkaelien Tank (Liter)</b>	Edelstahl 50 litres
<b>Füllstandsanzeige (Fakaelientank)</b>	Gauge on Calibra Sealine panel 428
<b>Fäkaelien Tankablauf</b>	Deck Verbindung + Pumpe
<b>Radsteuerung</b>	mechanisch Lewmar
<b>Not-Pinne</b>	Nero Stahl

## UNTERKUNFT

<b>Kabinen</b>	3
<b>Kojen</b>	6
<b>Innen</b>	Kirsche
<b>Fussboden</b>	Teak und Holly
<b>Salon</b>	ja
<b>Standhöhe Salon (m)</b>	1,97
<b>Heizung</b>	Diesel Heißluft Webasto
<b>Kartentisch</b>	ja
<b>Kombüse</b>	ja
<b>Arbeitsfläche</b>	Corian
<b>Spülbecken</b>	Edelstahl 2x
<b>Herd</b>	Gas Two burners
<b>Ofen</b>	ja
<b>Kuhlschrank</b>	ja
<b>Warmwasser System</b>	220V + Motor Boiler QL
<b>Wasserdruck System</b>	elektrisch
<b>Eignerkabine</b>	V-Bett Front
<b>Kleiderschrank</b>	hängend/Schublad/Regale
<b>Gästekabine 1</b>	Doppelbett Starboard side
<b>Länge Bett (m)</b>	1,97
<b>Kleiderschrank</b>	hängend



<b>Badezimmer</b>	gemeinsam
<b>Toilette</b>	gemeinsam
<b>Toilette System</b>	handbetrieb Jabsco
<b>Handwaschbecken</b>	im Badezimmer
<b>Dusche</b>	gemeinsam
<b>Gästekabine 2</b>	Doppelbett Portside
<b>Länge Bett (m)</b>	1,97
<b>Kleiderschrank</b>	hängend und Schubladen

## MASCHINEN

<b>Motoranzahl</b>	1
<b>Marke</b>	Volvo Penta
<b>Typ</b>	D2-40
<b>PS</b>	39,00
<b>kW</b>	28,67
<b>Kraftstoffart</b>	Diesel
<b>Installiert im Jahr</b>	2007
<b>Höchstgeschwindigkeit (Kn)</b>	7
<b>Reichweite (nm)</b>	12386
<b>Motorstunden</b>	1352
<b>Kühlungssystem Motor</b>	indirekte Wärmetauscher
<b>Antrieb</b>	Saildrive
<b>Motor bedienung</b>	Seilzug Kabel Volvo Penta
<b>Gewende getriebe</b>	mechanisch Volvo Penta
<b>Exhaust</b>	wassergekühlt
<b>Propeller Typ</b>	falt
<b>Propellerblätter</b>	3
<b>Hand Bilgenpumpe</b>	ja
<b>Elektrische Bilgenpumpe</b>	ja
<b>Elektrische Anlage</b>	12/220V
<b>Starterbatterie</b>	1x 75 Ah



Versorgungsbatterie	2x 210 Ah
Batterie Monitor	On Calibra Sealine panel 428
Batterie Ladegerat/Umwandler	ja
Landstrom	mit Kabel

## NAVIGATION

Kompass	Suunto
Tiefenanziege	Raymarine ST60+ Depth
Logge	Raymarine ST60+ Speed
Windlupe anzeige	Raymarine ST60+ Wind
Tochter anzeige	Raymarine ST60+ Graphic
UKW	mit Aussen Lautsprecher Raymarine RAY 240E
Autopilot	Raymarine ST6002 Smart Pilot
GPS	mit Raymarine Hybrid Touch E-Serie
Plotter	Raymarine Hybrid Touch E-Serie

## AUSRÜSTUNG

Spritzverdek	ja
Badeplattform	ja
Badeleiter	Edelstahl
Anker	ja
See Reling	Draht/Seil
Zupackenschiene (aufbauten)	Edelstahl
Heckkorb	Nero Stahl
Bugkorb	Nero Stahl
Fenderkissen	ja
Festmacher	ja
Radio-CD Spieler	mit USB anschluss JVC
Lautsprecher im Salon	2x Visaton
Feuerloscher	2



## RIGG

<b>Rig</b>	Sloop 9/10
<b>Stehendes Gut</b>	Draatseil 2007
<b>Marke Mast</b>	Seldén
<b>Material Mast</b>	Aluminium
<b>Salings</b>	Three sets
<b>Großsegel</b>	Doyle Raudaschl (2014)
<b>Großsegel-Persenning</b>	Dehler Maindrop system (2014)
<b>Genua</b>	Doyle Raudaschl (2014)
<b>Rollreffanlage</b>	Harken MK III
<b>Achterstag Spanner</b>	mechanisch Seldén
<b>Baumniederhohler</b>	Talje Seldén Rodkicker
<b>Genua Schotwischen</b>	2x Harken ST46
<b>Fall Wischen</b>	1x Harken ST40 (electric)
<b>Multifunktional Wischen</b>	1x Harken ST40



# DEHLER 39 SQ





# DEHLER 39 SQ



# DEHLER 39 SQ



# DEHLER 39 SQ



# DEHLER 39 SQ



# DEHLER 39 SQ



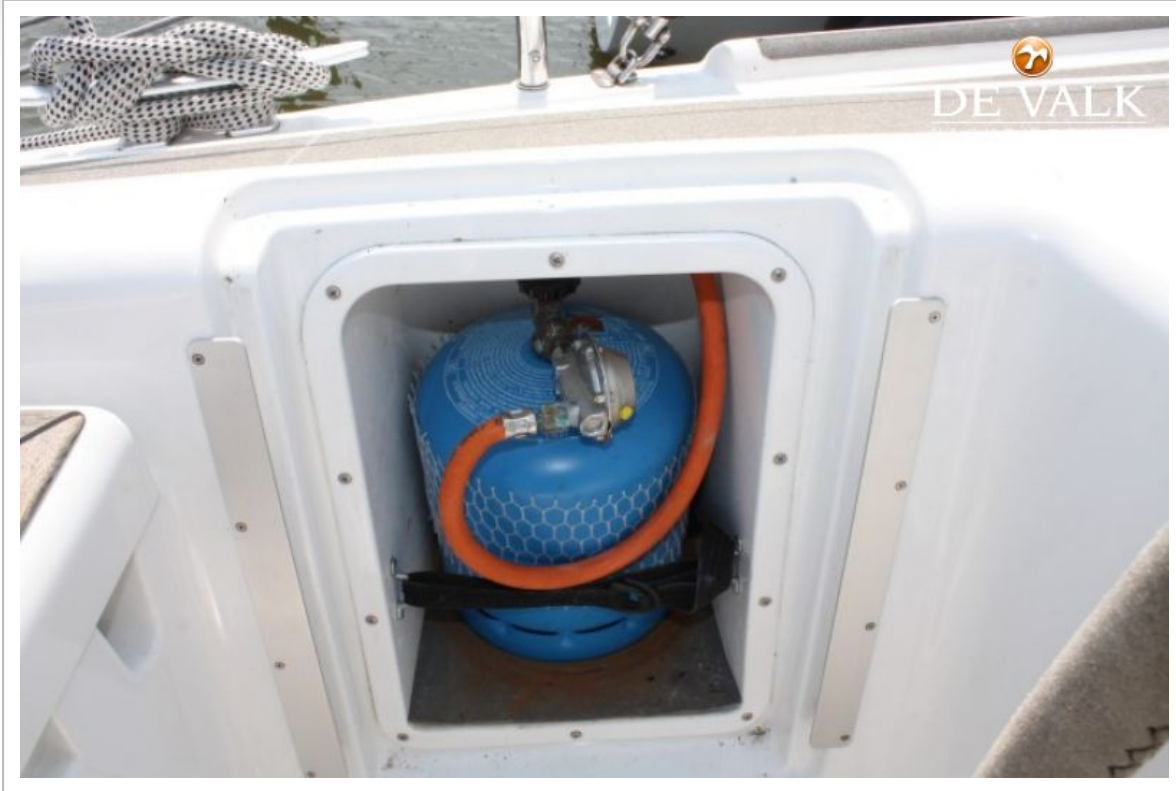
# DEHLER 39 SQ



# DEHLER 39 SQ



# DEHLER 39 SQ





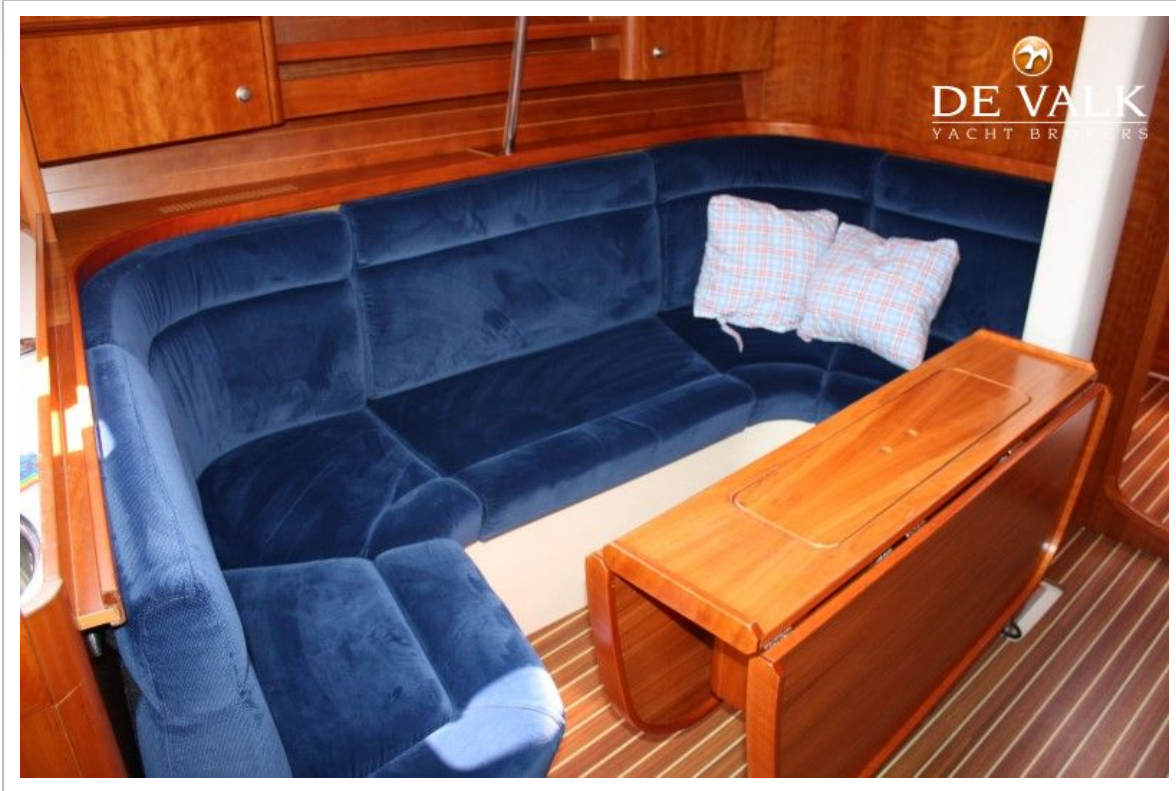
# DEHLER 39 SQ

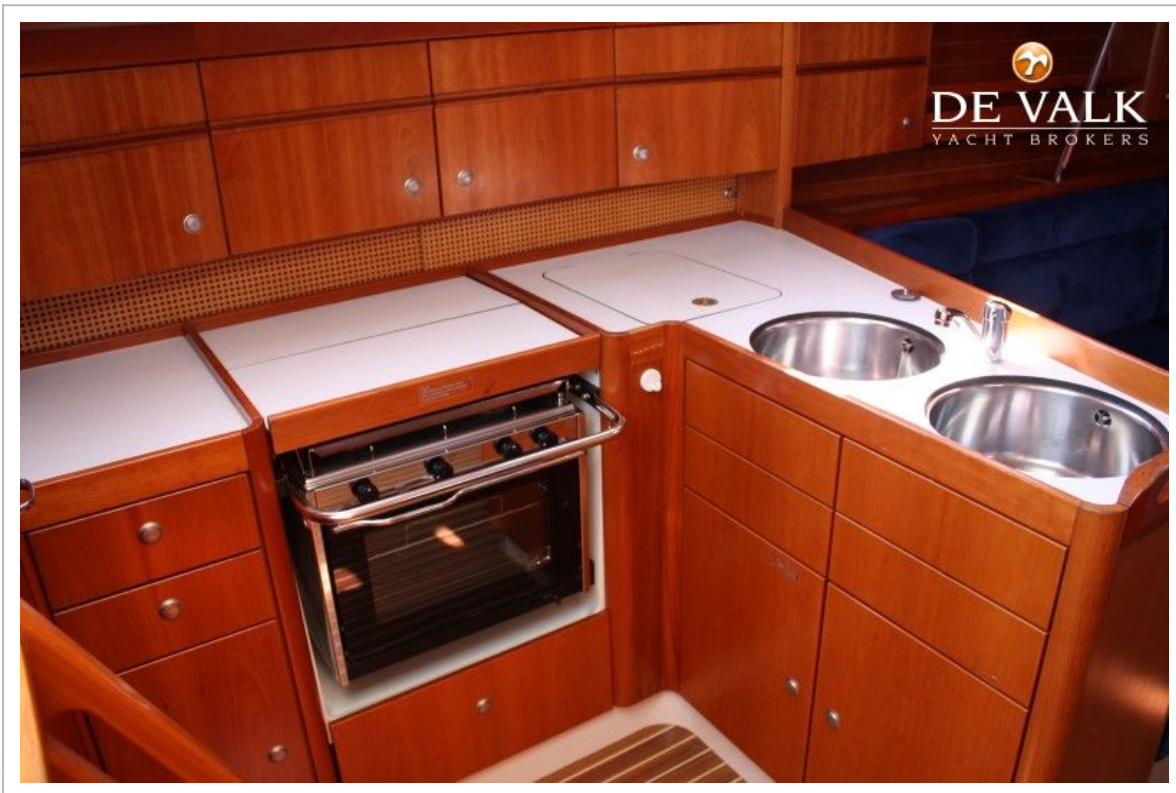


# DEHLER 39 SQ

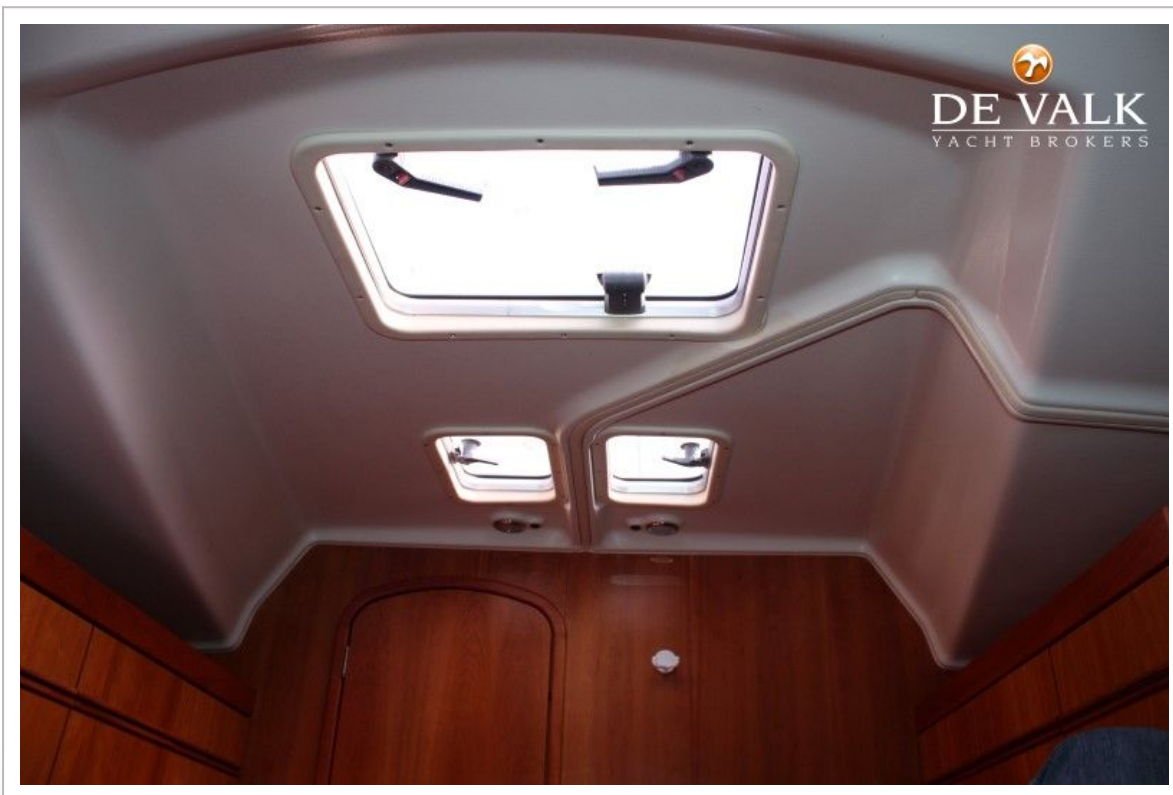


# DEHLER 39 SQ

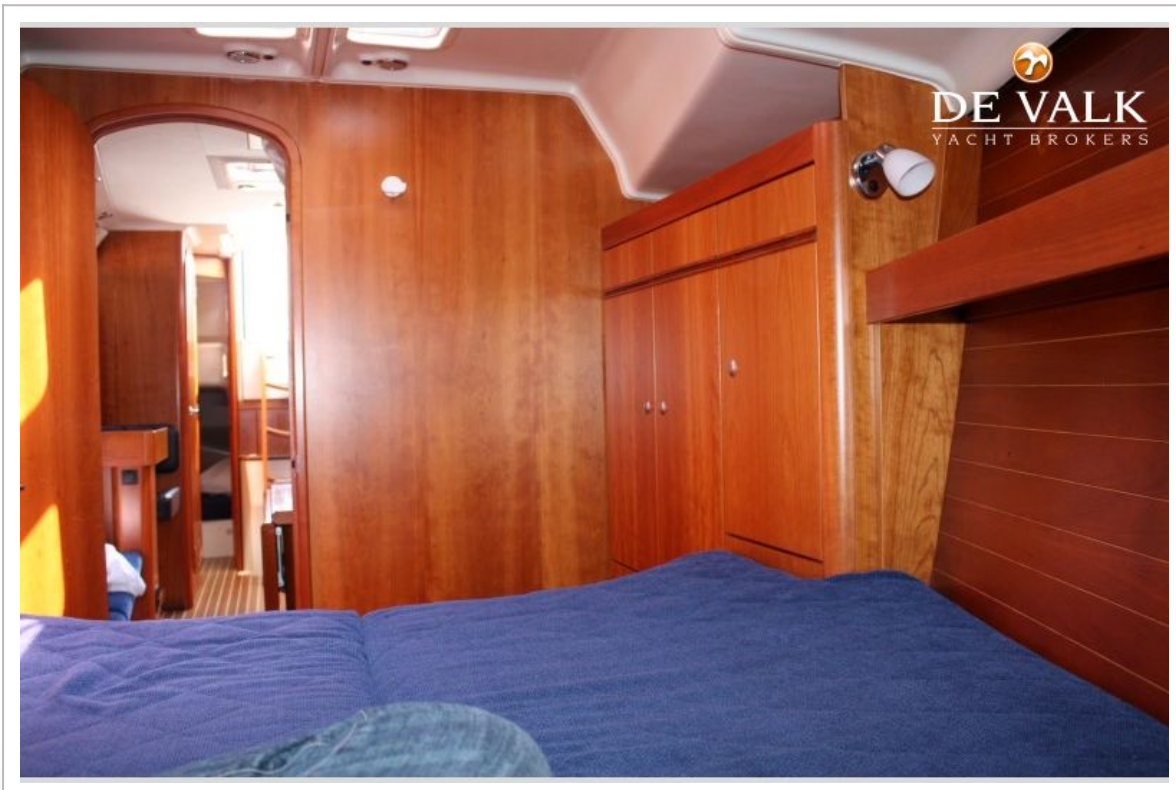
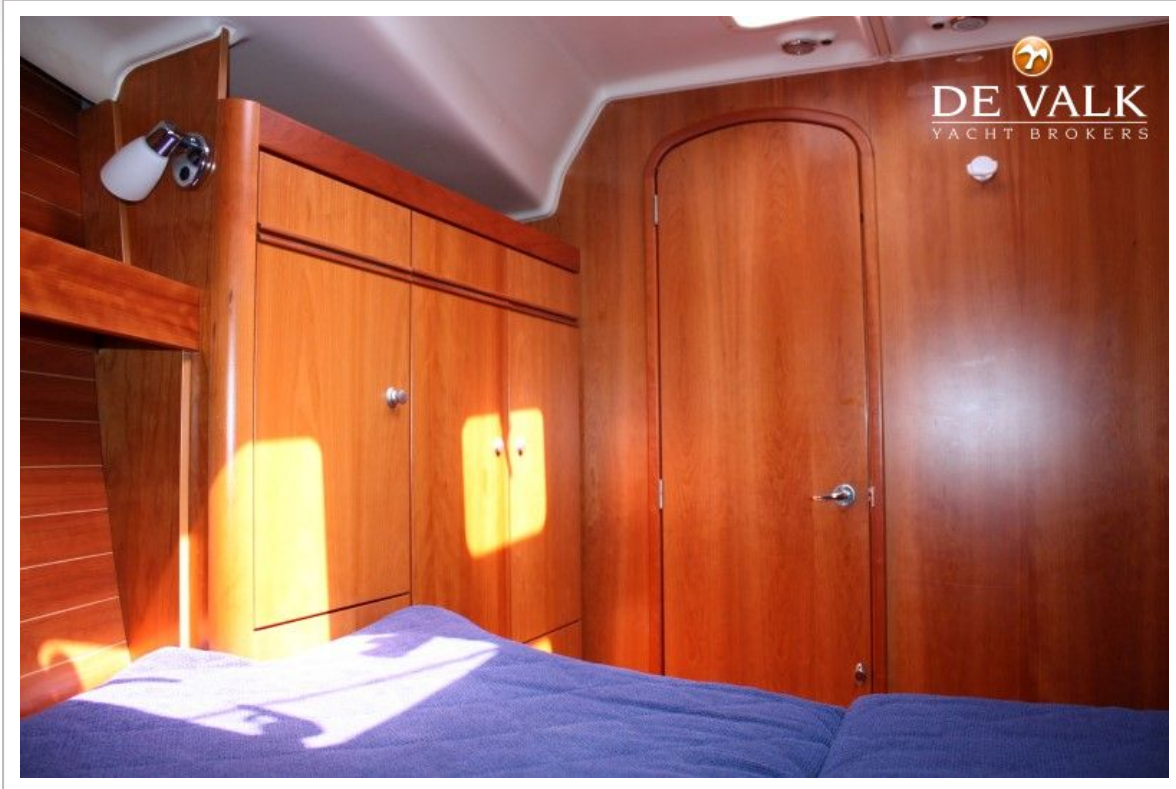


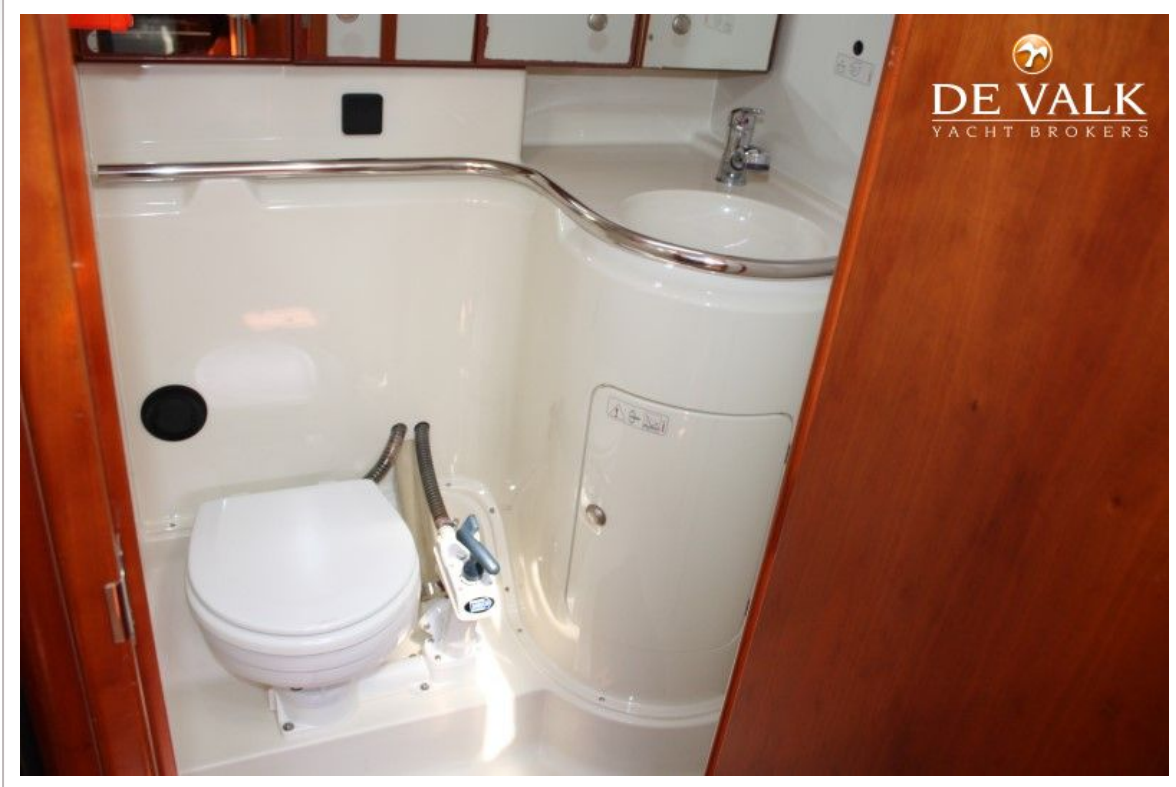


# DEHLER 39 SQ

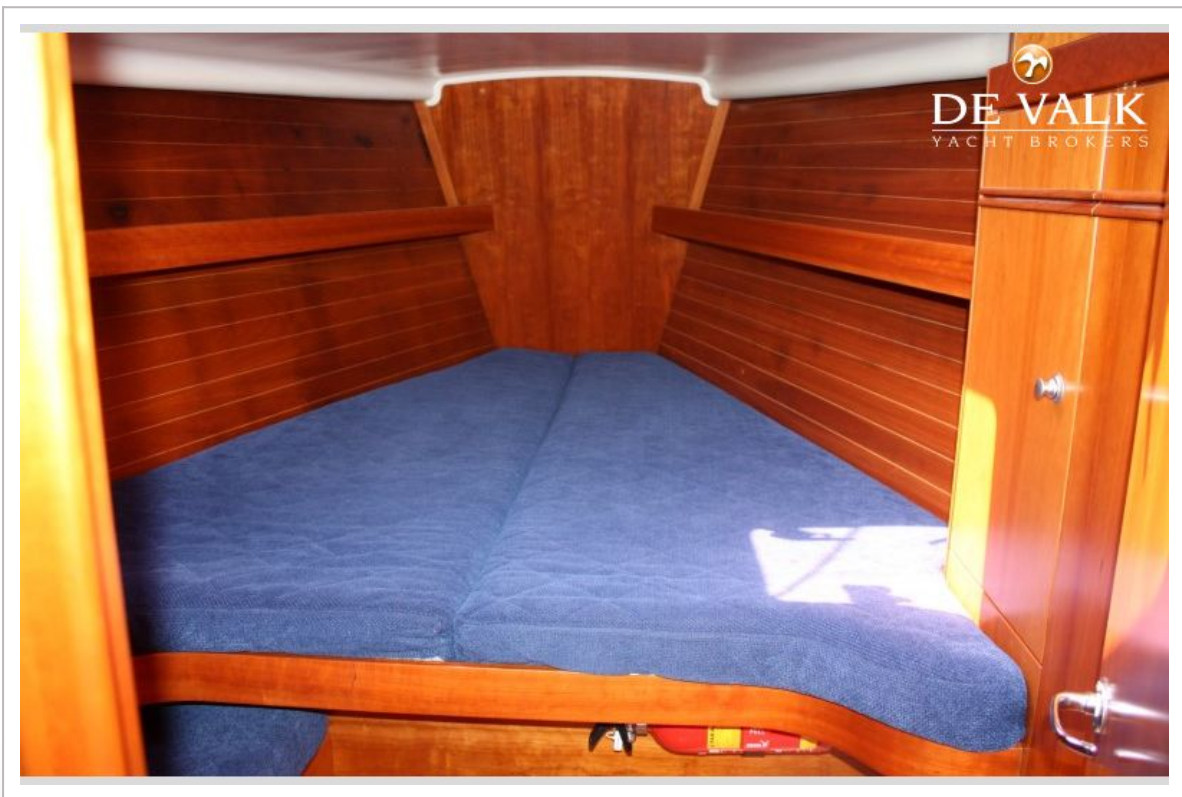


# DEHLER 39 SQ



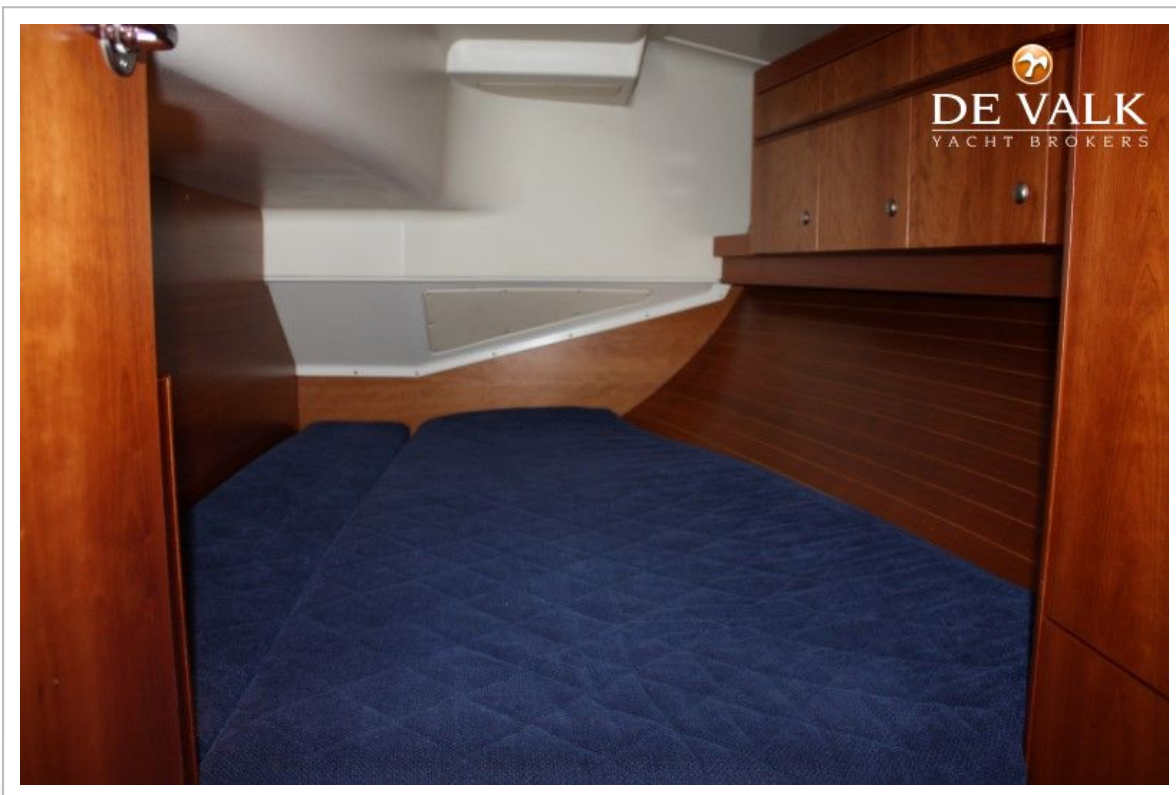
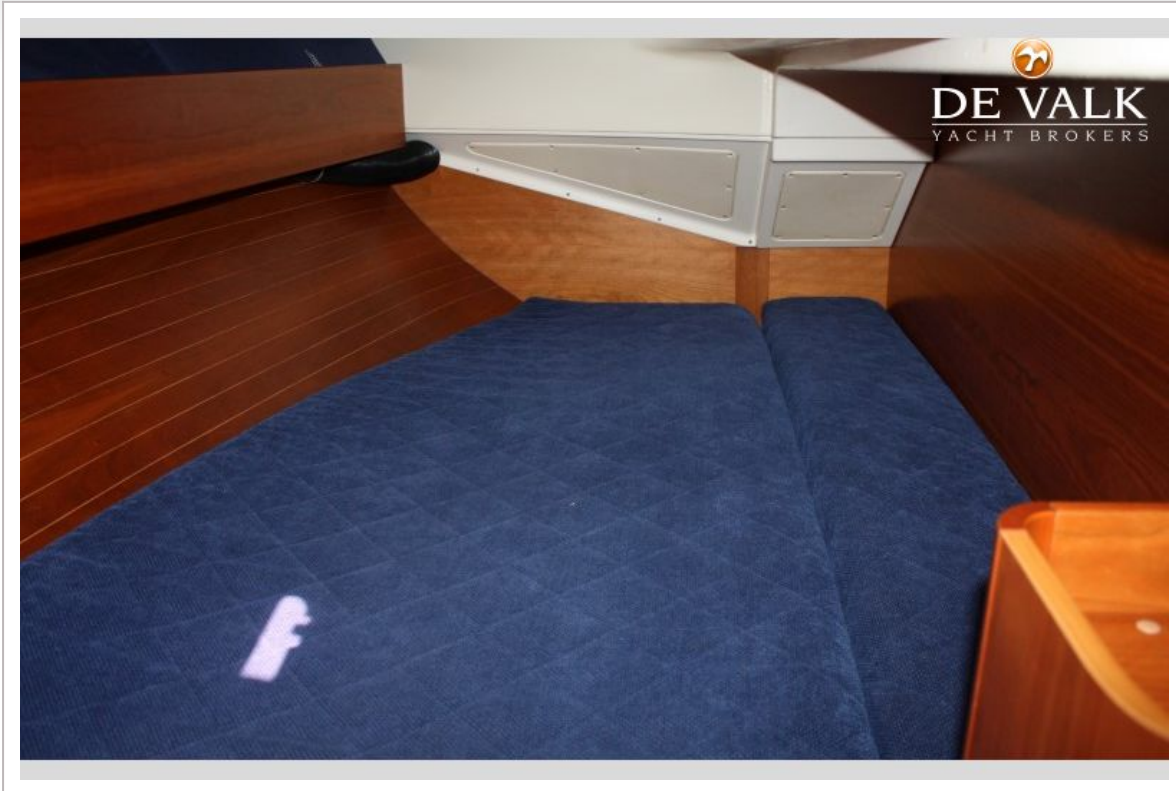


# DEHLER 39 SQ

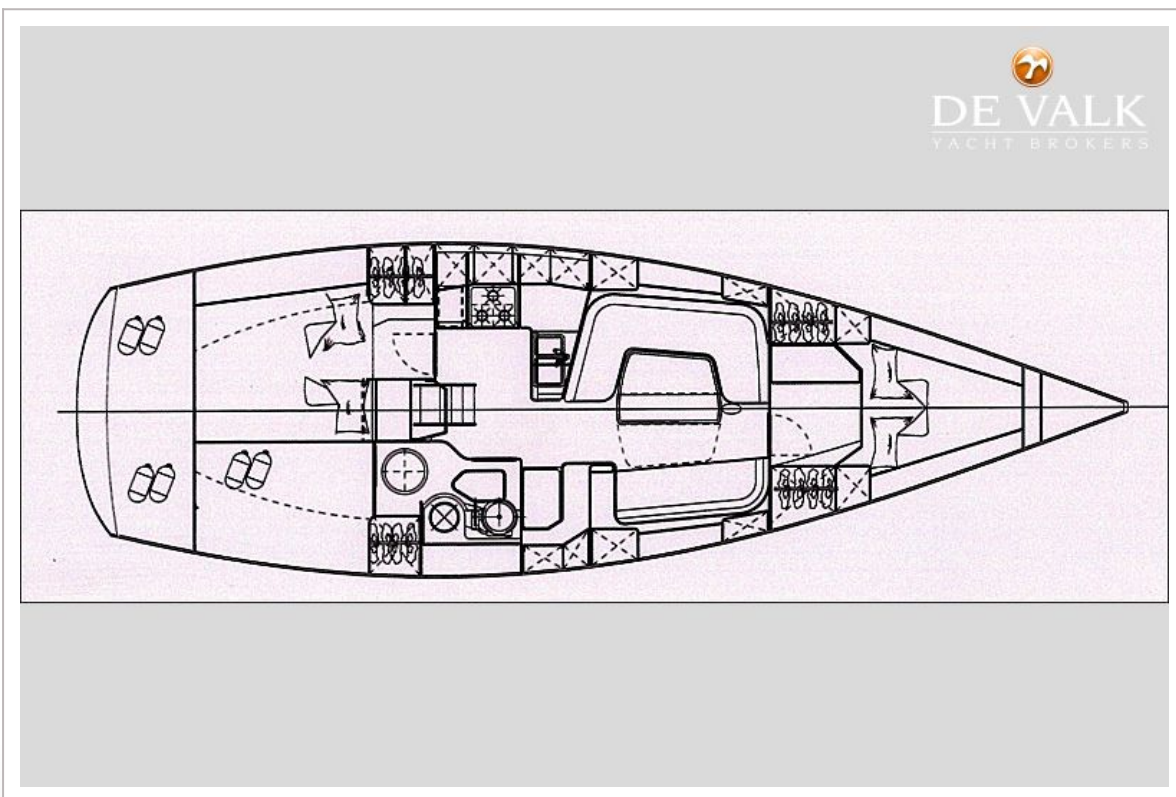
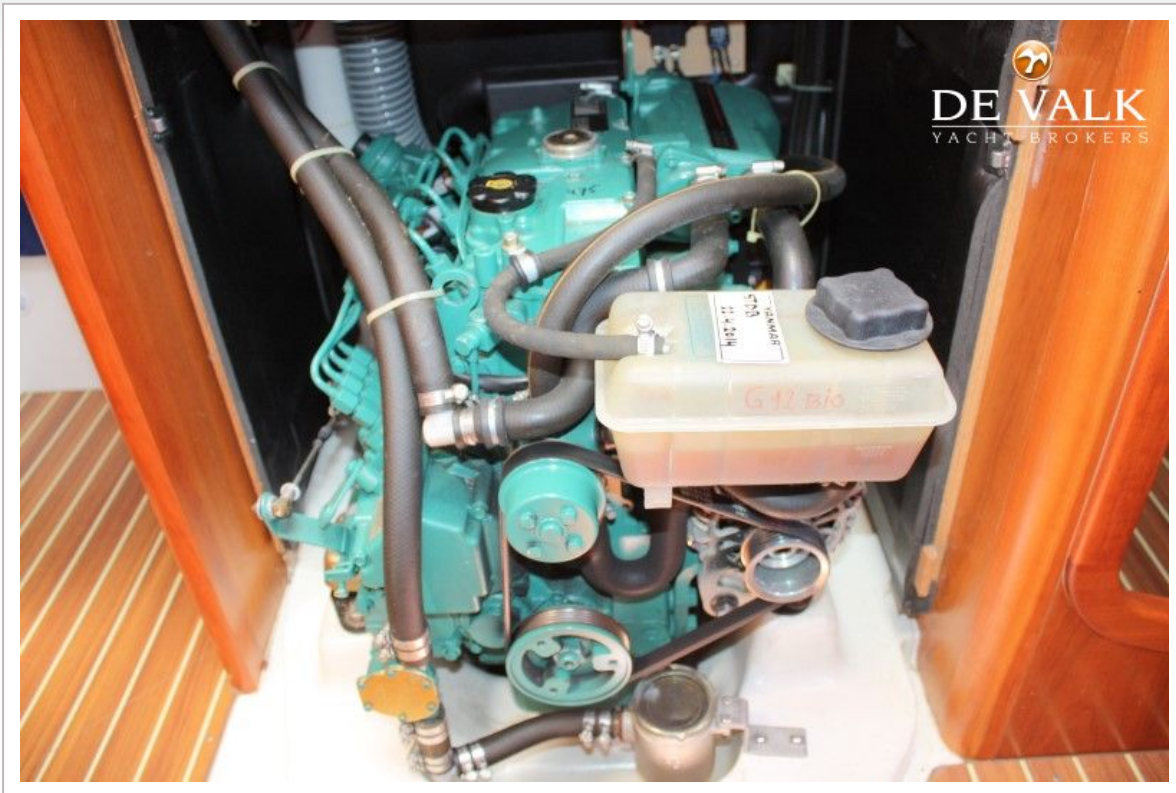




# DEHLER 39 SQ



# DEHLER 39 SQ



# DEHLER 39 SQ

