



DE VALK  
YACHT BROKERS



CAMPER & NICHOLSONS 70



DE VALK  
YACHT BROKERS

## KOMMENTARE DES MAKLERS

Camper & Nicholson's Ocean Going Ketch 70' "Gattopardo", an extremely safe sailing yacht capable of cruising all oceans with small crew. Already 15 years in the same family ownership and 20 years under the same captain. Ketch rigged with high cut head sail, fully battened mainsail with mizzen – all in good condition, twin Perkins diesel engines of 1990, generator and water maker. On deck a large cushioned area on saloon roof for relaxation and a spacious stern deck with room for two deck chairs.

*Sander van der Voorn*

## TECHNISCHE DATEN

|                      |                            |                   |                             |
|----------------------|----------------------------|-------------------|-----------------------------|
| <b>Maße</b>          | 21.35 x 5.21 x 2.80 (m)    | <b>Werft</b>      | Camper & Nicholson's        |
| <b>Baujahr</b>       | 1976                       | <b>Kabinen</b>    | 3                           |
| <b>Material</b>      | GFK                        | <b>Kojen</b>      | 6                           |
| <b>Motor(en)</b>     | 2 x Perkins 6.3544m diesel | <b>PS/kW</b>      | 2 x 135.00 (PS), 99.22 (kW) |
| <b>Verkaufspreis</b> | verkauft (MwSt. )          | <b>Liegeplatz</b> | contact Monnickendam        |

## KONTAKT

|                     |  |                |                        |
|---------------------|--|----------------|------------------------|
| <b>Verkaufsbüro</b> | De Valk Monnickendam                               | <b>Telefon</b> | +31 299 65 63 50       |
| <b>Adresse</b>      | Hoogedijk 6<br>1145 PM Katwoude<br>The Netherlands | <b>E-Mail</b>  | monnickendam@devalk.nl |

## HAFTUNGS AUSSCHLUSS

Diese Angaben erfolgen nach bestem Wissen, können jedoch nicht garantiert werden.



## ALLGEMEIN

|   |                               |
|---|-------------------------------|
| <b>Modell</b>                             | CAMPER & NICHOLSONS 70        |
| <b>Typ</b>                                | Segelyacht                    |
| <b>Rumpflänge (m)</b>                     | 21,35                         |
| <b>Wasserlinienlänge (m)</b>              | 16,61                         |
| <b>Breite (m)</b>                         | 5,21                          |
| <b>Tiefgang (m)</b>                       | 2,80                          |
| <b>Stehhöhe (m)</b>                       | 2,30                          |
| <b>Baujahr</b>                            | 1976                          |
| <b>Werft</b>                              | Camper & Nicholsons           |
| <b>Land</b>                               | Vereinigtes Königreich        |
| <b>Entwerfer</b>                          | Camper & Nicholsons           |
| <b>Gewicht (t)</b>                        | 58                            |
| <b>Ballast (Ton)</b>                      | Gusseisen mit Blei            |
| <b>Rumpfmateriale</b>                     | GFK                           |
| <b>Rumpffarbe</b>                         | Weiß                          |
| <b>Rumpfform</b>                          | Langkieler                    |
| <b>Art Kiel</b>                           | Langkieler                    |
| <b>Material Aufbauten</b>                 | GFK                           |
| <b>Deckmaterial</b>                       | GFK                           |
| <b>Deck Finish</b>                        | Teak Needs services           |
| <b>Deck Finish Aufbauten</b>              | Teak                          |
| <b>Pflicht Bedeckung</b>                  | Teak                          |
| <b>Antifouling (Jahr)</b>                 | 2014                          |
| <b>Fenster Einfassung</b>                 | Aluminium                     |
| <b>Fenster Material</b>                   | Sicherheitsglas               |
| <b>Bullauge</b>                           | Aluminium                     |
| <b>Treibstofftank (Liter)</b>             | Total 2.800 (alu + GRP tanks) |
| <b>Füllstandsanzeige (Treibstofftank)</b> | ja                            |
| <b>Trinkwassertank (Liter)</b>            | Total 3.000 (alu + GRP tanks) |
| <b>Füllstandsanzeige (Trinkwasser)</b>    | ja                            |



|  |                                    |
|--|------------------------------------|
| <b>Fäkaelien Tank (Liter)</b>            | (alu + GRP tanks)                  |
| <b>Füllstandsanzeige (Fakaelientank)</b> | ja                                 |
| <b>Fäkaelien Tankablauf</b>              | Pumpe                              |
| <b>Grauwassertank (Liter)</b>            | (alu + GRP tanks)                  |
| <b>Füllstandsanzeige (Grauwasser)</b>    | ja                                 |
| <b>Radsteuerung</b>                      | hydraulik                          |
| <b>Not-Pinne</b>                         | ja                                 |
| <b>Weitere Info Farbe und Anstrich</b>   | Awl Grip                           |
| <b>Weitere Info</b>                      | Radsteuerung im Jahr 2010 ersetzt. |

## UNTERKUNFT

|                            |  |
|----------------------------|--|
| <b>Kabinen</b>             | 3  |
| <b>Kojen</b>               | 6  |
| <b>Mannschaftskabine</b>   | ja   |
| <b>Mannschaftskojen</b>    | 3  |
| <b>Innen</b>               | Mahagoni   |
| <b>Salon</b>               | ja   |
| <b>Standhöhe Salon (m)</b> | 2,3  |
| <b>Klima Anlage</b>        | Klima mit Ruckzyklus Climma Chilling System (2005) |
| <b>Kartentisch</b>         | ja   |
| <b>Kombüse</b>             | ja   |
| <b>Arbeitsfläche</b>       | Marmor S/S +                                       |
| <b>Spülbecken</b>          | Edelstahl 2  |
| <b>Herd</b>                | Gas Force 10 (new)                                 |
| <b>Ofen</b>                | ja   |
| <b>Dunstabsauge</b>        | ja   |
| <b>Gas-Alarm</b>           | ja   |
| <b>Mikrowelle</b>          | ja   |
| <b>Kuhlschrank</b>         | ja   |
| <b>Gefrier Truhe</b>       | Geräumig (220V)                                    |
| <b>Warmwasser System</b>   | 220V + Motor                                       |



|                      |   |
|----------------------|---|
| Wasserdruck System   | elektrisch  |
| Geschirrspulmaschine | ja  |
| Kaffeemaschine       | ja  |
| Geschirrausstattung  | ja  |
| Eignerkabine         | Zwei Einzelbetten   |
| Länge Bett (m)       | 2,00  |
| Kleiderschrank       | Regale und hängend  |
| Badezimmer           | en suite  |
| Toilet               |   |
| Toilette System      | elektrisch  |
| Handwaschbecken      |   |
| Dusche               |   |
| Badewanne            |   |
| Gästekabine 1        | Stockbett   |
| Länge Bett (m)       | 2,00  |
| Kleiderschrank       | hängend/Schublad/Regale   |
| Badezimmer           | en suite  |
| Toilette             |   |
| Toilette System      | elektrisch  |
| Handwaschbecken      |   |
| Dusche               |   |
| Gästekabine 2        | Stockbett   |
| Länge Bett (m)       | 2,00  |
| Kleiderschrank       | hängend/Schublad/Regale   |
| Badezimmer           | en suite  |
| Toilette             |   |
| Toilette System      | elektrisch  |
| Handwaschbecken      |   |
| Dusche               |   |
| Mannschaftskabine(n) | für drei Personen in zwei Kabinen vorwärts mit eigenem WC /<br>Dusche |
| Waschmaschine        | ja  |



## Weitere Info

Drei Doppel-Kabinen - alle mit eigener Dusche / WC. Unterkunft für 3 Crew in zwei getrennten Kabinen vorwärts mit dort eigene Toilette Dusche. Großer Salon mit Navigationsstation vollständig mit den neuesten Navigationsanzeige ausgestattet. Der Salon verfügt über einen Essbereich mit Tisch, 8 Gäste neben separaten Schlaf und Captain Schreibtisch hosten kann. Es hat einen separaten gut ausgestattete Küche. Und es gibt einen großen gepolsterten Fläche auf dem Salon Dach für Entspannung und ein geräumiges Achterdeck mit Platz für zwei Liegestühle. Zwei Fächer Kühlschrank (2012) + Getränke tags Kühlschrank.

## MASCHINEN

|                            |                                  |
|----------------------------|----------------------------------|
| Motoranzahl                | 2                                |
| Marke                      | Perkins                          |
| Typ                        | 6.3544m                          |
| PS                         | 135,00                           |
| kW                         | 99,22                            |
| Kraftstoffart              | Diesel                           |
| Installiert im Jahr        | 1990                             |
| Höchstgeschwindigkeit (Kn) | 9                                |
| Marschgeschwindigkeit (Kn) | 7,5                              |
| Verbrauch (l/h)            | 16                               |
| Reichweite (nm)            | 1.000                            |
| Kühlungssystem Motor       | direkt Aussenwasser              |
| Motor bedienung            | Seilzug Kabel                    |
| Gewende getriebe           | mechanisch 2x PRM (2011)         |
| Exhaust                    | wassergekühlt                    |
| Propeller Typ              | Segelstellung 2x Bruntons (2000) |
| Propellerblätter           | 3                                |
| Material Propellerwelle    | Edelstahl                        |
| Propellerwelle schmierung  | Wasser                           |
| Hand Bilgenpumpe           | ja                               |
| Elektrische Bilgenpumpe    | ja                               |



|                                  |  |
|----------------------------------|--|
| <b>Bilge Alarm</b>               | ja   |
| <b>Generator</b>                 | leise Separator Northern Lights 16 kW (2008) |
| <b>Betriebsstunden Generator</b> | 5.000  |
| <b>Starterbatterie</b>           | ja   |
| <b>Versorgungsbatterie</b>       | ja   |
| <b>Generatorbatterie</b>         | ja   |
| <b>Batterie Ladegerat</b>        | Techpro 50 Amp                               |
| <b>Umwandler</b>                 | Mastervolt 5500W                             |
| <b>Landstrom</b>                 | mit Kabel                                    |
| <b>Wasserbereiter</b>            | Technomar 160 L. per hr. (2005)              |

## NAVIGATION

|                               |   |
|-------------------------------|---|
| <b>Kompass</b>                | ja  |
| <b>3d echoloth</b>            | Garmin  |
| <b>Logge</b>                  | Garmin  |
| <b>Windlupe anzeige</b>       | Garmin  |
| <b>Tochter anzeige</b>        | ja  |
| <b>UKW</b>                    | Icom S75                                      |
| <b>Portabel UKW</b>           | ja  |
| <b>Autopilot</b>              | Raymarine                                     |
| <b>Ruderwinkel Anzeige</b>    | ja  |
| <b>Radar</b>                  | Furuno daylight display                       |
| <b>GPS</b>                    | Garmin GPS126                                 |
| <b>Plotter</b>                | Garmin 4012                                   |
| <b>Navtex</b>                 | Nav 4 ICS                                     |
| <b>PC Computer</b>            | Windows mit voller Navigationssoftware (2014) |
| <b>Elektronische Kart(en)</b> | ja  |
| <b>Epirb</b>                  | ja  |

## AUSRÜSTUNG

|                     |    |
|---------------------|----|
| <b>Spritzverdek</b> | ja |
|---------------------|----|



|                              |   |
|------------------------------|---|
| Sonnenschirm                 | ja  |
| Cockpit Polster              | ja  |
| Cockpit Tisch                | ja  |
| Badeleiter                   | ja  |
| Gangway                      | ja  |
| Heckdusche                   | ja  |
| Anker                        | CQR Pflugschar                                |
| Ankerkette                   | Ca. 100 m / 14 mm                             |
| Anker 2                      | Bruce   |
| Ankerwinde                   | elektrisch Lofrans 24V                        |
| Deckwasche                   | ja  |
| Beiboot                      | aufblasbar Festboden Avon Sportster 4m (2010) |
| Ausserborder                 | Yamaha 50 hp - 4 stroke (2010)                |
| Davits                       | Edelstahl                                     |
| Davits bedienung             | Electric + manual                             |
| See Reling                   | Edelstahl                                     |
| Zupackenschiene (aufbauten)  | Edelstahl                                     |
| Seiten-Einstieg Seereling    | ja  |
| Heckkorb                     | S/S   |
| Bugkorb                      | S/S   |
| Rettungsinsel                | Container 2x                                  |
| Rettungsinsel (Pers)         | 6 + 6   |
| Letzte Wartung Rettungsinsel | 2012  |
| Schwimvesten                 | ja  |
| Sicherheits Rustung          | ja  |
| Rettungsboje                 | 2   |
| Horn                         | elektrisch                                    |
| Fenderkissen                 | ja  |
| Festmacher                   | ja  |
| Reserve Teilen               | ja  |
| Werkzeug                     | ja  |
| TV                           | Samsung                                       |





|                               |  |
|-------------------------------|--|
| Radio-CD Spieler              | ja   |
| DVD Spieler                   | ja   |
| I-Pod Anschluss               | ja   |
| Surround Sound System         | Philips  |
| Subwoofer                     | Clarion  |
| Lautsprecher im Pflicht       | ja   |
| Lautsprecher im Salon         | ja   |
| Uhr - Barometer               | ja   |
| Feuerloscher                  | in jeder Kabine und mehr   |
| Letzte Wartung Feuerloscher   | 2012   |
| Feuerloscher in Maschine Raum | ja   |
| Weitere Info                  | The Avon Sportster tender is large enough to take six at full speed for long distance from where the boat is moored to towns etc. and is powerful enough to start a medium sized adult off on one ski; it is taken up on stern davits. |

## RIGG

|                        |               |
|------------------------|---------------|
| Rig                    | Ketsch        |
| Stehendes Gut          | Draatseil     |
| Material Mast          | Aluminium     |
| Salings                | 2 + 1 set     |
| Großsegel-Persenning   | ja            |
| Latten traveller       | ja            |
| Durchelatted großsegel | ja            |
| Besan                  | ja            |
| Besansegel-Persenning  | ja            |
| Genua                  | ja            |
| Stagesegel             | ja            |
| Großer Klüver          | ja            |
| Reff Vorrichtung       | Reffleinen    |
| Achterstag Spanner     | mechanisch    |
| Baumniederholer        | Gasdruckfeder |



|                          |                              |
|--------------------------|------------------------------|
| Primare Schot Winschen   | ja                           |
| Genua Schotwischen       | ja                           |
| Fall Winschen            | ja                           |
| Reff Wunsch              | ja                           |
| Multifunktional Winschen | ja                           |
| Jockey-Baum              | Aluminium                    |
| Weitere Info             | Segel sind in gutem Zustand. |





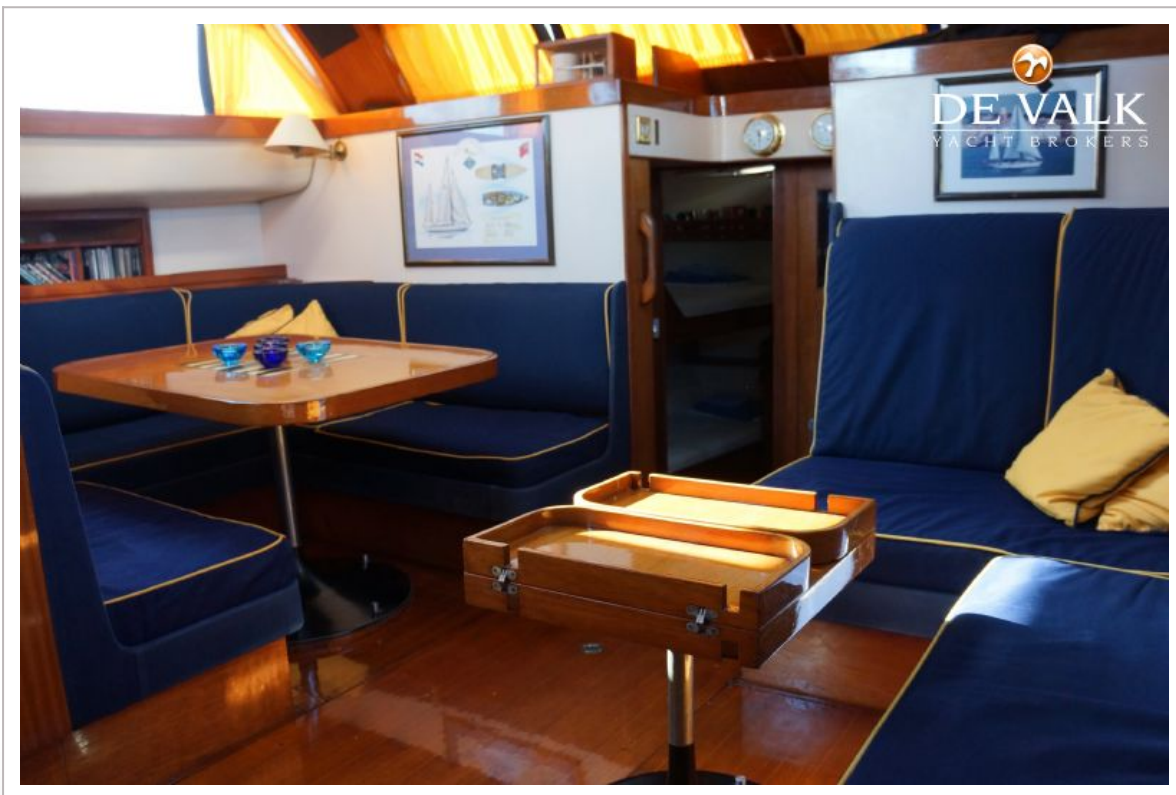






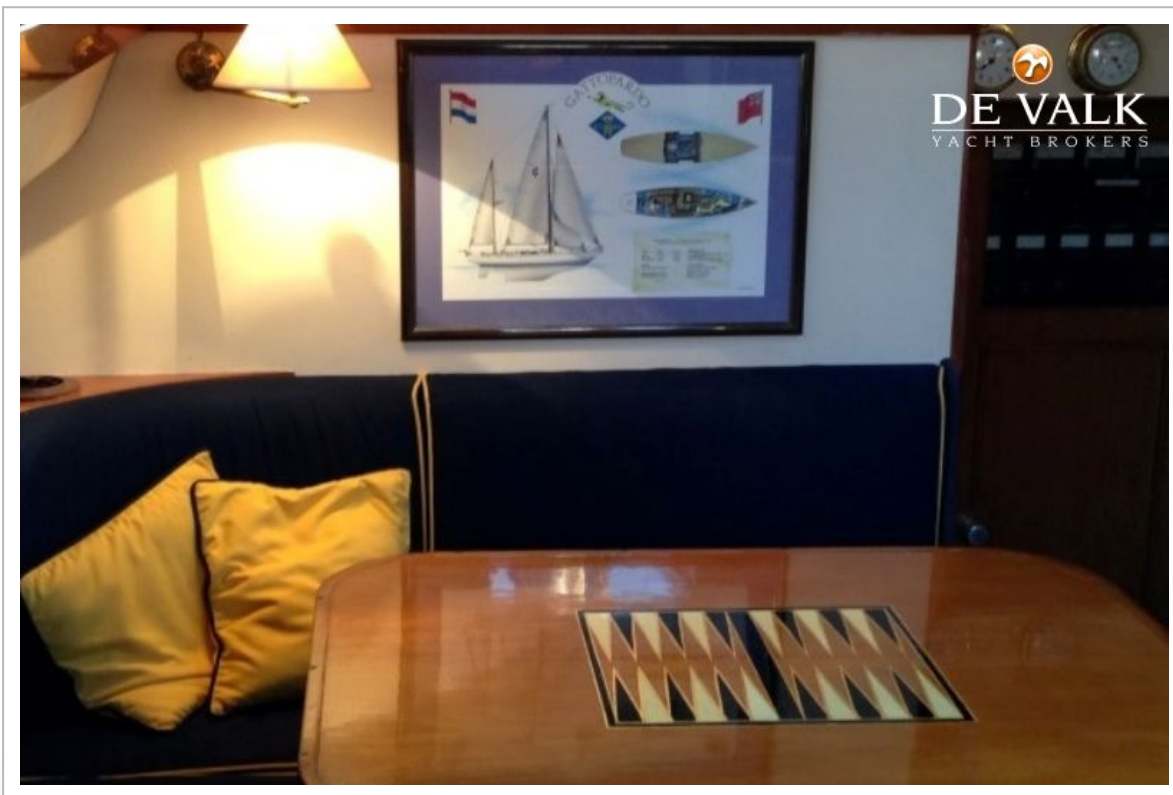


# CAMPER & NICHOLSONS 70





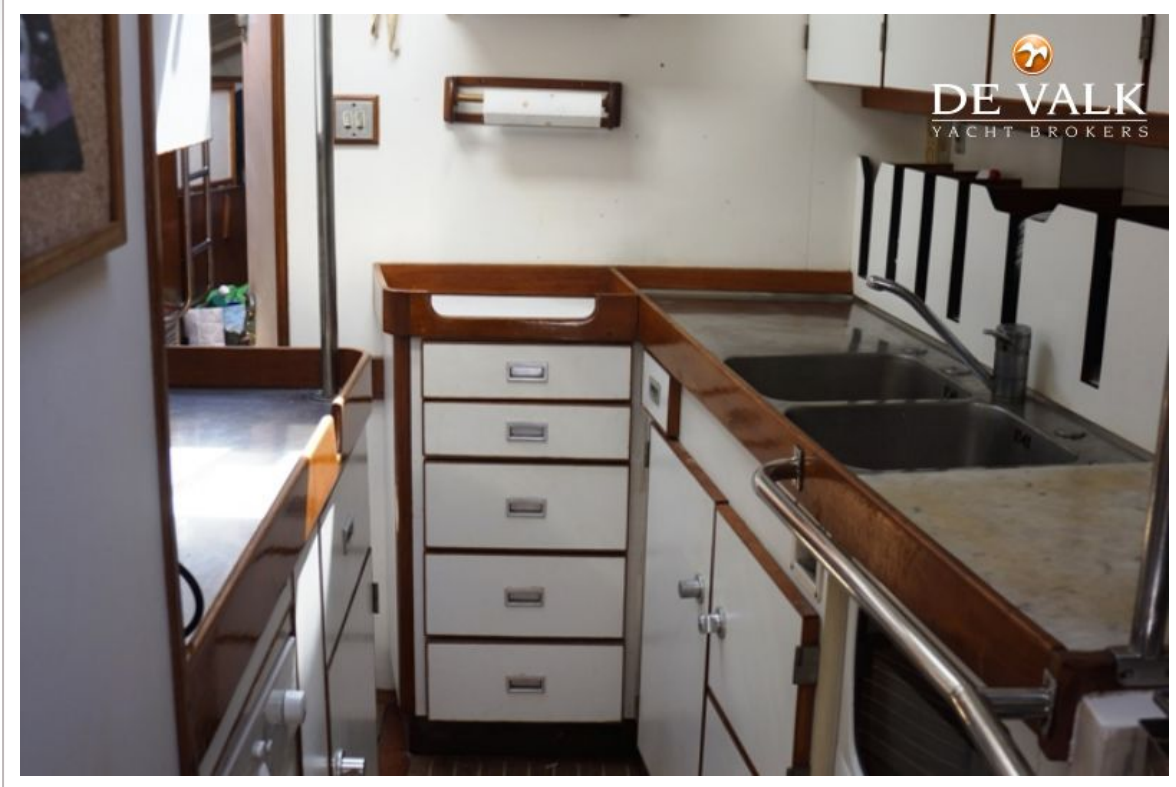
# CAMPER & NICHOLSONS 70

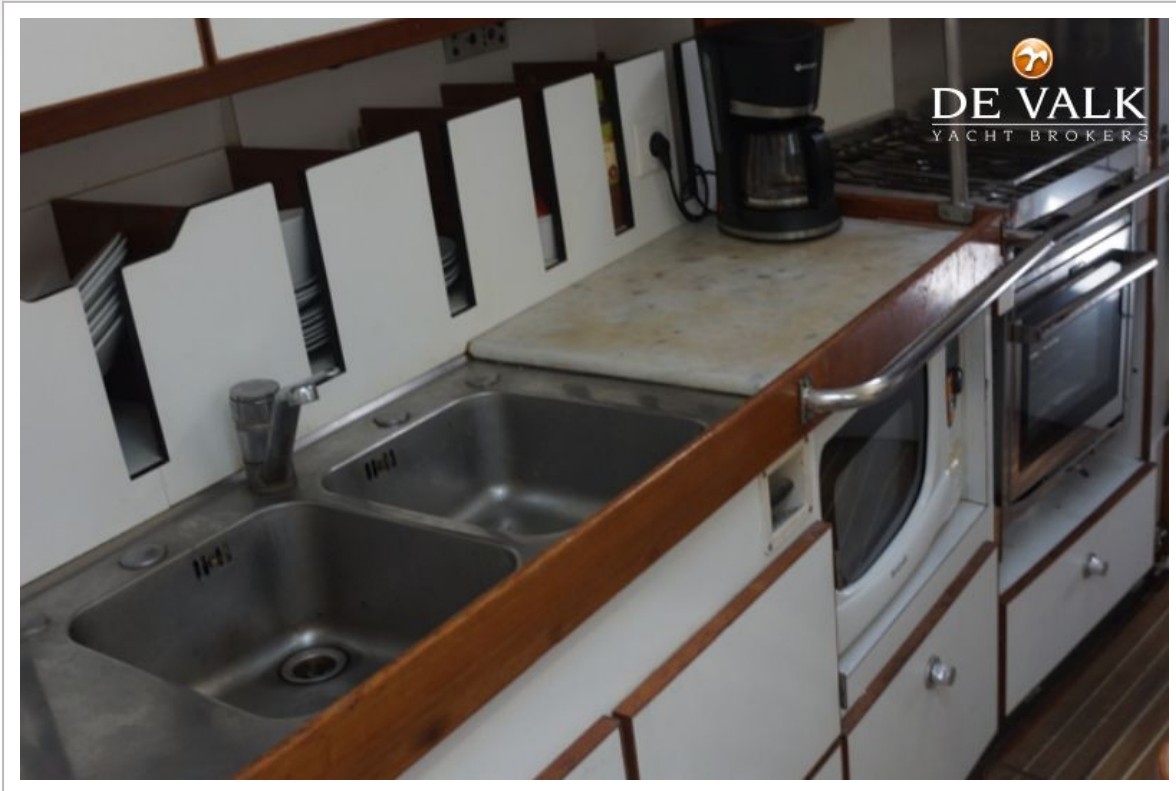


# CAMPER & NICHOLSONS 70



# CAMPER & NICHOLSONS 70





# CAMPER & NICHOLSONS 70

