



VICTOIRE 1044

KOMMENTARE DES MAKLERS

Reinier van der Wolf

TECHNISCHE DATEN

Maße	10.80 x 3.24 x 1.90 (m)	Werft	Jachtwerf Victoire, Alkmaar
Baujahr	2005	Kabinen	2
Material	GFK	Kojen	6
Motor(en)	1 x Volvo Penta MD2030 -D BT diesel	PS/kW	29.00 (PS), 21.32 (kW)
Angebotspreis	verkauft (MwSt.)	Liegeplatz	beim Verkaufsbüro

KONTAKT

Verkaufsbüro	De Valk Monnickendam B.V.	Telefon	+31 (0)299 65 63 50
Adresse	Hoogedijk 6 1145 PM Katwoude NL	E-Mail	monnickendam@devalk.nl

HAFTUNGSAUSSCHLUSS

Diese Angaben erfolgen nach bestem Wissen, können jedoch nicht garantiert werden.



ALLGEMEIN

Modell	VICTOIRE 1044
Typ	Segelyacht
Rumpflänge (m)	10,80
Wasserlinienlänge (m)	8,40
Breite (m)	3,24
Tiefgang (m)	1,90
Durchfahrtshöhe (m)	15,00
Stehhöhe (m)	1,90
Baujahr	2005
Werft	Jachtwerf Victoire, Alkmaar
Land	Niederlande
Entwerfer	Dick Koopmans sr.
Gewicht (t)	5,58
Ballast (Ton)	2,75
CE Norm	A
Rumpfmateriäl	GFK
Rumpffarbe	Blau Marine
Rumpfform	Rundspant
Art Kiel	Flossen Kiel mit Wulst Cast iron
Stossliste	Teak with S.S.
Deckmaterial	GFK
Deck Finish	Antirutsch Belag
Pflicht Bedeckung	Teak
Antifouling (Jahr)	Seatender
Dorado Belufter	2 X
Fenster Einfassung	Aluminium
Fenster Material	Polycarbonat
Decksluke	2 x
Treibstofftank (Liter)	Edelstahl 80
Trinkwassertank (Liter)	Edelstahl 2 x 175



Radsteuerung

Not-Pinne

ja

Weitere Info Rumpf

Höchste Yardnummer - 133, womit sie die jüngste V-1044 der Welt ist.

Weitere Info

Lenkrad mit Rentierleder bezogen, ebenfalls 10 cm an den Speichen

Weitere Info

ja

UNTERKUNFT

Kabinen

2

Kojen

6

Innen

Teak

Einteilung

Classic

Fussboden

Teak und Holly

Heizung

Diesel Heißluft Webasto air top 3500

Kartentisch

ja

Achterkabine

ja

Tür zum Cockpit

ja

Kombüse

ja

Arbeitsfläche

Spülbecken

Edelstahl

Herd

Gas

Ofen

ja

Kuhlschrank

Water cooled, 3250 SP ASU

Wasserdruck System

elektrisch

Hand und/oder Fusspumpe

ja

Eignerkabine

V-Bett

Kleiderschrank

Regale und hängend

Gästekabine 1

Doppelbett

Kleiderschrank

Regale und hängend

Badezimmer

gemeinsam

Toilette

gemeinsam RM Sealock



Toilette System	handbetrieb
Handwaschbecken	im Badezimmer
Dusche	gemeinsam

MASCHINEN

Motoranzahl	1
Marke	Volvo Penta
Typ	MD2030 -D BT
PS	29
kW	21,32
Kraftstoffart	Diesel
Installiert im Jahr	2005
Höchstgeschwindigkeit (Kn)	7,4
Marschgeschwindigkeit (Kn)	6
Kühlungssystem Motor	indirekte Wärmetauscher
Antrieb	Saildrive
Motor bedienung	Seilzug Kabel
Wendegetriebe	mechanisch
Exhaust	wassergekühlt
Propeller Typ	falt
Propellerblätter	2
Hand Bilgenpumpe	ja
Elektrische Anlage	12/220 V
Starterbatterie	85 Ah
Versorgungsbatterie	105 Ah
Batterie Monitor	ja
Batterie Ladegerät	Mastervolt
Landstrom	mit Kabel
Weitere Info	Doppelter Landstromanschluss mit Sicherheitsrelais; Eines ist ein langes Kabel. Das andere ist ein kurzes Kabel.



NAVIGATION

Kompass	Plastimo
Elektrisches Kompass	Raymarine ST 60
Tiefenanziege	Raymarine ST 60
Logge	Raymarine ST 60
Windlupe anzeige	Raymarine ST 60
UKW	Simrad RS 82 + Atis
Autopilot	Autohelm ST 4000
GPS	Raymarine
Plotter	Raymarine - chart update 2019
Navigation Beleuchtung	ja
Weitere Info	Autohelm neues E-Drive 2019. Log zeigt an 3.000 Nm.

AUSRÜSTUNG

Spritzverdek	2012
Spritzverdek mit Griffbügel	Haltegriff mit Rentierleder bezogenem Sicherheitsgriff
Cockpit Tisch	ja
Badeleiter	Edelstahl Teak steps +
Anker	Danforth
Ankerkette	ja
Anker 2	Umbrella folding
Ankerkette	ja
See Reling	Draht/Seil
Heckkorb	ja
Bugkorb	ja
Sicherheitsleine auf Deck	in länge über deck
Radar Reflektor	ja
Fenderkissen	ja
Festmacher	4 x mit Dämpfern + viele zusätzliche Leinen
Radio-CD Spieler	ja
Lautsprecher im Salon	ja



RIGG

Rig	Kutter
Stehendes Gut	Drahtseil
Marke Mast	Seldén
Material Mast	Aluminium
Salings	2 x
Großsegel	mit Dutchmansystem De Vries
Großsegel-Persenning	ja
Durchelatted großsegel	4 latten
Kutter Stag	ja
Genua I	mit UV schutz De Vries
Genua II	mit UV schutz De Vries - 2019
Rollreffanlage	Furlex 200 S
Kutter Rollreffanlage	Furlex 200 S
Reff Vorrichtung	ja
Baumniederhohler	Gasdruckfeder Rodkicker 10
Sekundaire Schot Winschen	2 x Andersen 28 st two speed
Genua Schotwischen	2 x Andersen 46 st two speed
Fall Winschen	2 x Andersen 12 st single speed
Reff Wunsch	1 x Andersen 10 single speed
Multifunktional Winschen	1 x Andersen 12 st single speed
Wunsch Schonbezug	ja
Weitere Info	Diamantform Drahtseil, fixed bakstagen, Oben und unter Drahtseil Dyform. Großsegel mit Dutchman-System + Lattenwagen mit Lagern.



VICTOIRE 1044



VICTOIRE 1044



VICTOIRE 1044



VICTOIRE 1044



VICTOIRE 1044



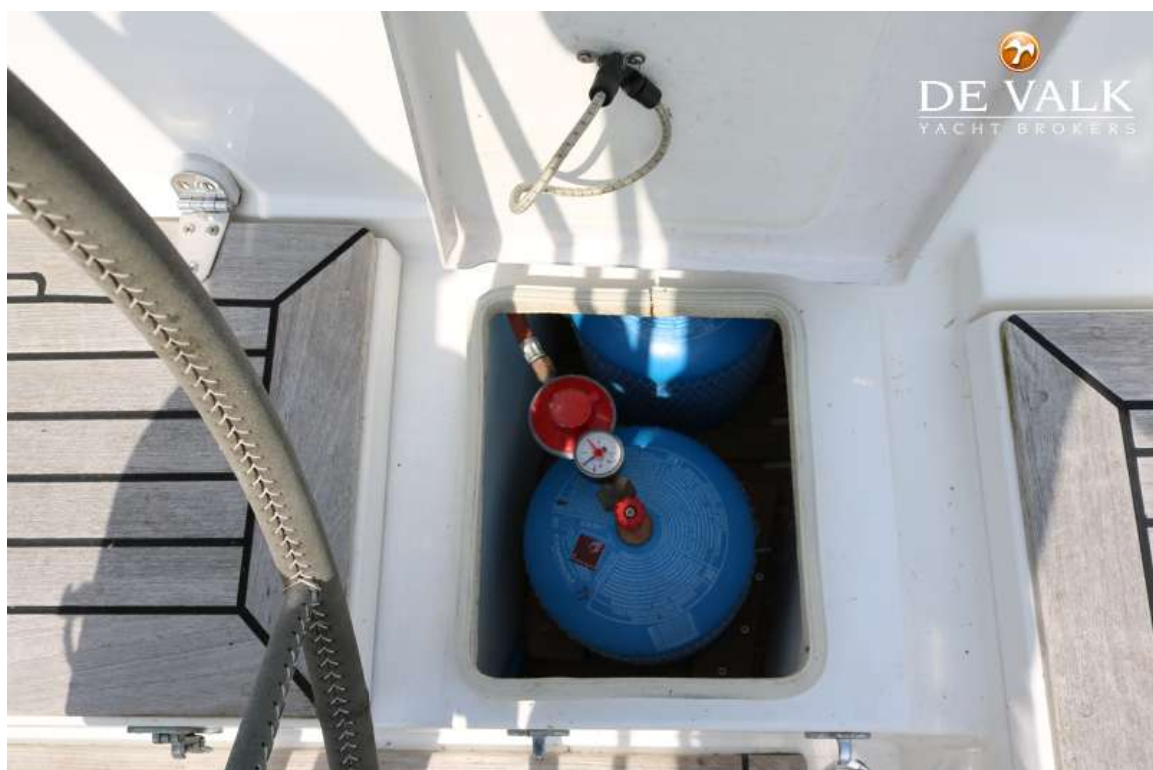
VICTOIRE 1044



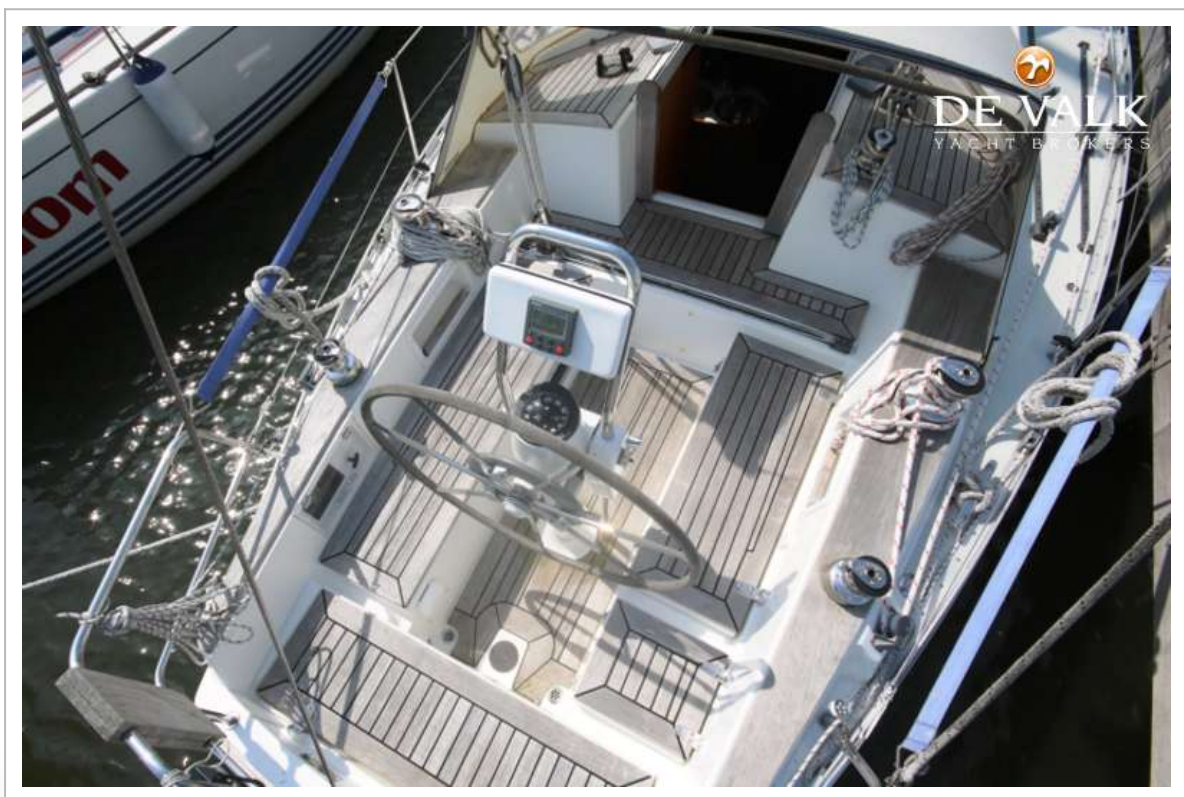
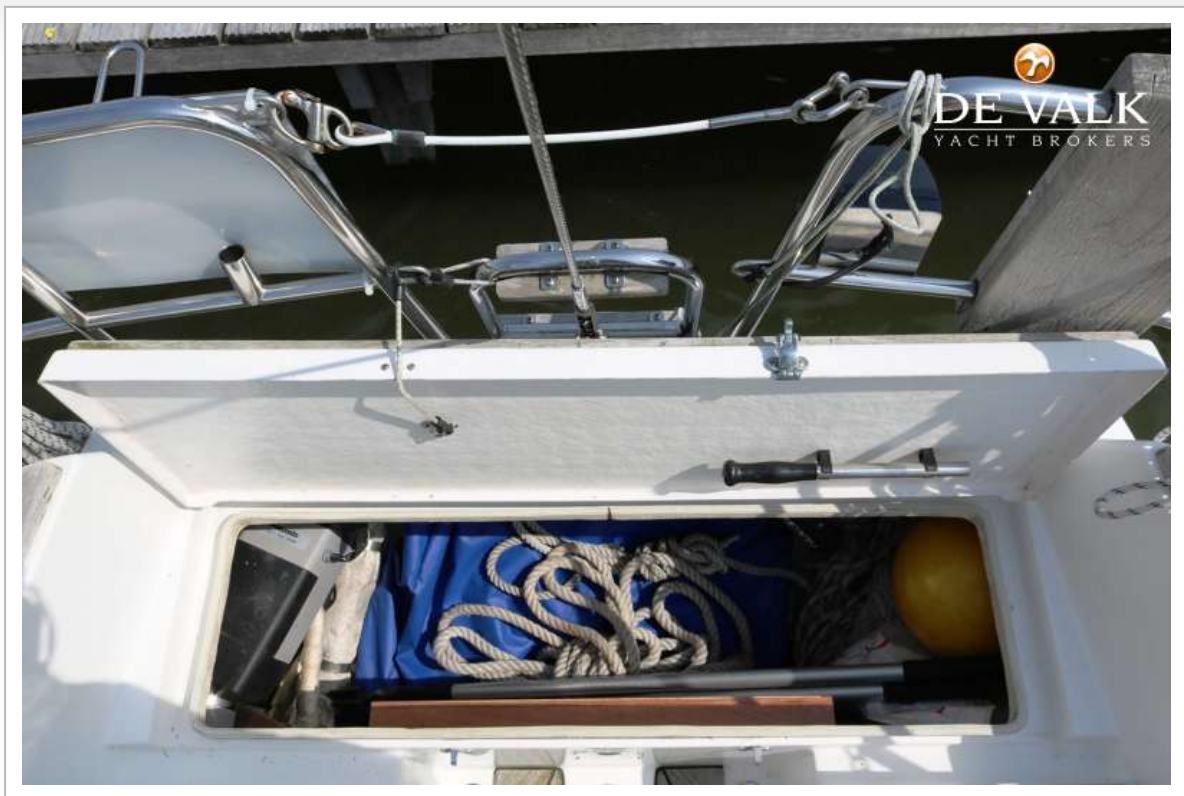
VICTOIRE 1044



VICTOIRE 1044



VICTOIRE 1044



VICTOIRE 1044



VICTOIRE 1044



VICTOIRE 1044



VICTOIRE 1044



VICTOIRE 1044



VICTOIRE 1044



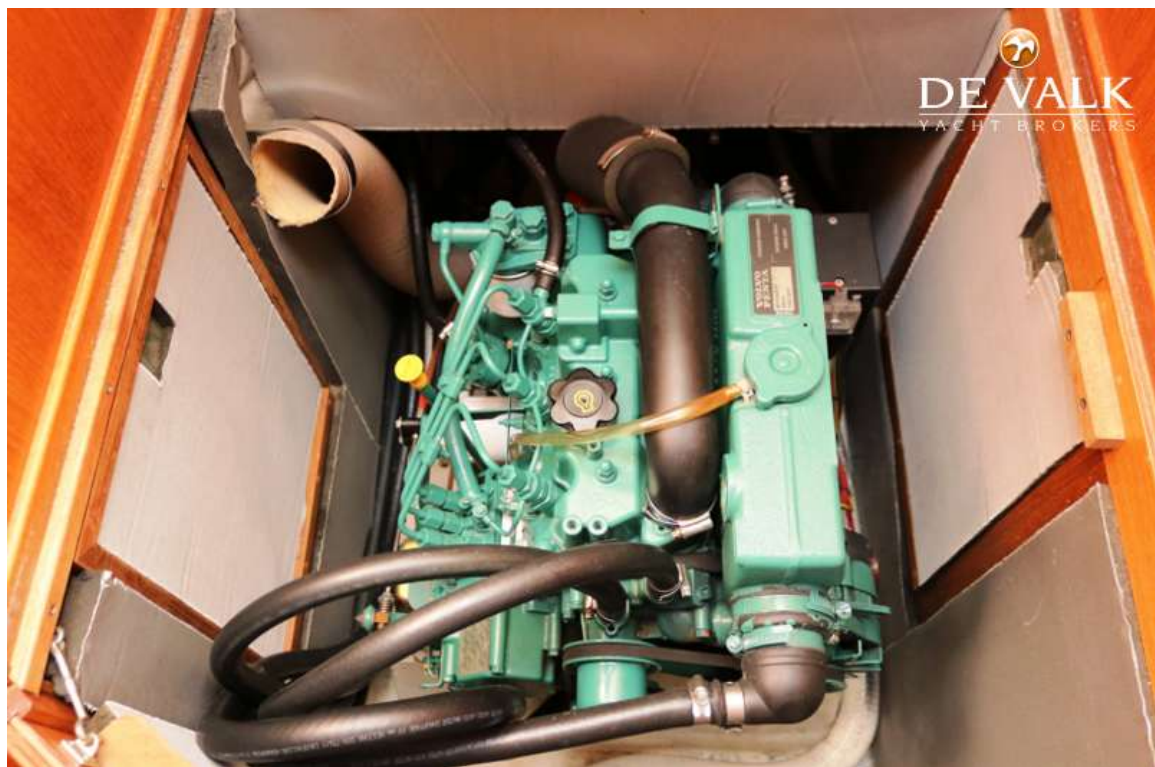
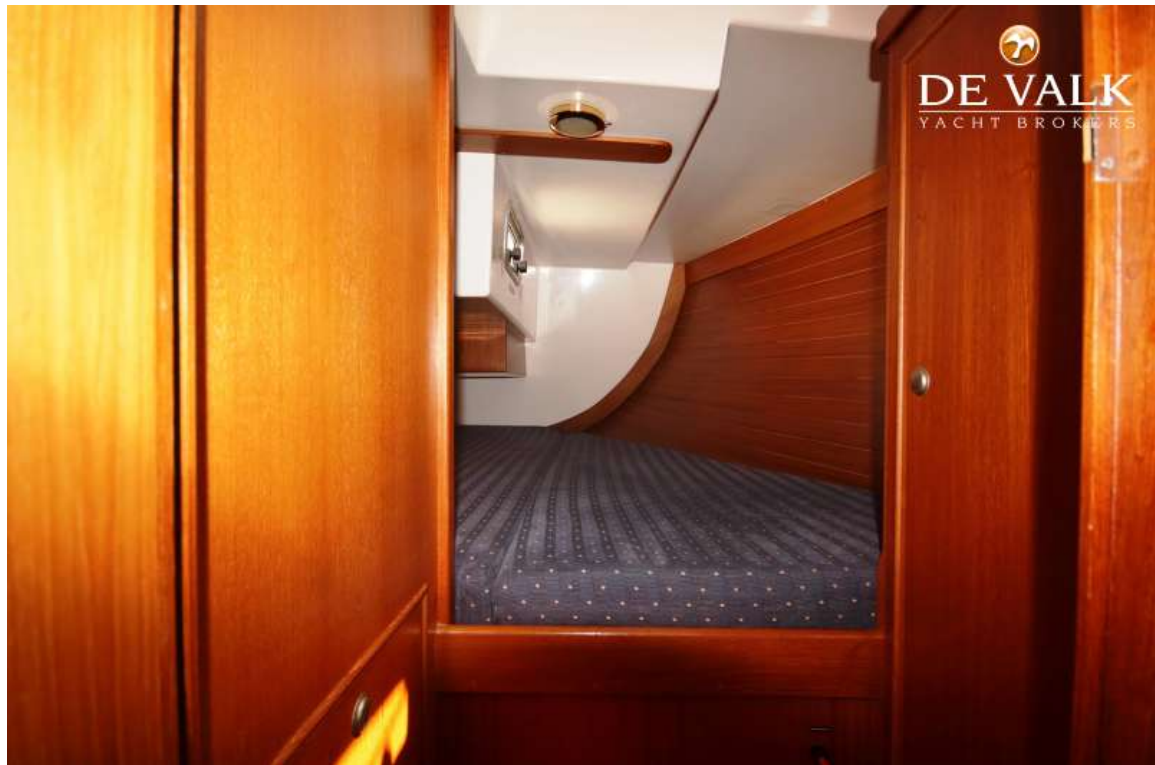
VICTOIRE 1044



VICTOIRE 1044



VICTOIRE 1044



VICTOIRE 1044

