



DE VALK
YACHT BROKERS



ANTARIS STEELER 1150 OC



DE VALK
YACHT BROKERS

KOMMENTARE DES MAKLERS

Nicely finished Antaris Steel 11.50 OC "Anke" with open cockpit. A good combination of classic styling and modern technique. Offered with the reliable Steyr 230 HP diesel engine and bow- and heck thruster Kabola central (floor) heating, double glazing, washing and dryer. Large cruising area; overall height of just 2.40 m (with mast 3.70 m).

Sander van der Voorn

TECHNISCHE DATEN

Maße	11.80 x 4.10 x 0.90 (m)	Werft	Antaris Shipyard BV
Baujahr	2009	Kabinen	2
Material	Stahl	Kojen	6
Motor(en)	1 x Steyr M0236K42 diesel	PS/kW	230.00 (PS), 169.05 (kW)
Verkaufspreis	verkauft (MwSt.)	Liegeplatz	contact Monnickendam

KONTAKT

Verkaufsbüro	De Valk Monnickendam B.V.	Telefon	+31 (0)299 65 63 50
Adresse	Hoogedijk 6 1145 PM Katwoude NL	E-Mail	monnickendam@devalk.nl

HAFTUNGSAUSSCHLUSS

Diese Angaben erfolgen nach bestem Wissen, können jedoch nicht garantiert werden.



ANTARIS STEELER 1150 OC

ALLGEMEIN

Modell	ANTARIS STEELER 1150 OC
Typ	Motoryacht
Rumpflänge (m)	11,80
Wasserlinienlänge (m)	10,50
Breite (m)	4,10
Tiefgang (m)	0,90
Durchfahrtshöhe (m)	2,40
Stehhöhe (m)	2,00
Baujahr	2009
Werft	Antaris Shipyard BV
Land	Niederlande
Entwerfer	Antaris Shipyard
Gewicht (t)	11
Brutto tonnage	14,3
CE Norm	C
Rumpfmateriale	Stahl
Rumpffarbe	Blau
Rumpfform	Multi Knikspant
Art Kiel	Langkieler
Material Aufbauten	Stahl
Stossliste	Kabelaring
Deckmaterial	Stahl
Deck Finish	Antirutsch Farbe
Deck Finish Aufbauten	Antirutsch Farbe
Pflicht Bedeckung	Teak
Antifouling (Jahr)	12-2014
Fenster Einfassung	Edelstahl
Fenster Material	Doppelverglasung 2014
Decksluke	ja
Bullauge	Aluminium 4x



ANTARIS STEELER 1150 OC

Mast legbar	handbetrieb
Treibstofftank (Liter)	Stahl 1x 600
Treibstofftank 2 (Liter)	Kunststoff 1x 200
Füllstandsanzeige (Treibstofftank)	ja
Trinkwassertank (Liter)	Edelstahl 2x 300
Füllstandsanzeige (Trinkwasser)	ja
Fäkaelien Tank (Liter)	Stahl 250
Füllstandsanzeige (Fakaelientank)	ja
Fäkaelien Tankablauf	Deck Verbindung + Pumpe
Radsteuerung	hydraulik
Innerhalb Steuerung	ja
Not-Pinne	ja
Weitere Info	Der zweite Kraftstofftank (200 L) ist für die Beheizung, inkl. Level Meter. Durchfahrtshöhe mit Mast: 3.70m.

UNTERKUNFT

Kabinen	2
Kojen	6
Offenen Cockpit	ja
Ruderhaus/Decksalon	ja
Standhöhe Salon (m)	ja
Heizung	Zentralheizung Kabola
Heizung 2	Diesel Heißluft
Dinette zum umbauen	ja
Tür zum Cockpit	4x - Falttüren
Kombüse	ja
Arbeitsfläche	Corian
Spülbecken	Edelstahl
Herd	Gas
Dunstabsauge	ja
Mikrowelle	Combi



Kuhlschrank	mit Tiefkühlfach
Warmwasser System	über Heizung Kabola
Wasserdruck System	elektrisch
Eignerkabine	Französisch Bett
Kleiderschrank	hängend/Schublad/Regale
Badezimmer	gemeinsam
Toilet	gemeinsam
Toilette System	elektrisch
Handwaschbecken	auf der Toilette
Dusche	getrennt
Gästekabine 1	Zwei Einzelbetten
Kleiderschrank	Regale
Waschmaschine	Candy
Trockner	Minea
Weitere Info	Kabola Zentralheizung, inkl. Fußbodenheizung.

MASCHINEN

Motoranzahl	1
Marke	Steyr
Typ	M0236K42
PS	230,00
kW	169,05
Kraftstoffart	Diesel
Installiert im Jahr	2009
Höchstgeschwindigkeit (Kn)	10
Marschgeschwindigkeit (Kn)	7
Motorstunden	800
Kühlungssystem Motor	indirekte Wärmetauscher
Antrieb	Schraubenwelle
Motor bedienung	elektrisch EMC + RMC RM
Gewende getriebe	hydraulic ZF45-1 (3.0:1)



Bugschraube	elektrisch Vetus 75 kgf, 12V
Heckschraube	elektrisch Vetus 75 kgf, 12V
Exhaust	wassergekühlt
Propeller Typ	fest Faster MN-bronzen 24 x 15
Propellerblätter	4
Material Propellerwelle	Edelstahl
Propellerwelle schmierung	Wasser
Hand Bilgenpumpe	1x
Elektrische Bilgenpumpe	3x Rule Mate 750 GPH, 12V
Elektrische Anlage	12V/220V
Generator	Nassauspuff Quality Marine generators Nanni diesel
Starterbatterie	1x Optima 75Ah, 12V
Versorgungsbatterie	4 x Wilco Royal 230Ah, 12V
Bugschraubebatterie	1x Optima 75Ah, 12V: für Bugstrahlruder und elektrische Ankerwinde.
Heckschraubebatterie	1x Optima 75Ah, 12V
Ankerwindebatterie	ja
Batterie Ladegerat/Umwandler	Victron Energy Phoenix Multi Plus 12/3000/120
Landstrom	mit Kabel
Trenn transformator	Victron Energy Isolation Transformer 3600W

NAVIGATION

Elektrisches Kompass	ja
Tiefenanziege	Raymarine ST60+
Logge	Raymarine ST60+
Windlupe anzeige	Raymarine ST60+
UKW	Simrad (Atis?)
Portabel UKW	Atis?
Autopilot	Raymarine ST6002 Smart Pilot
Ruderwinkel Anzeige	Raymarine ST60+
Radar	ja



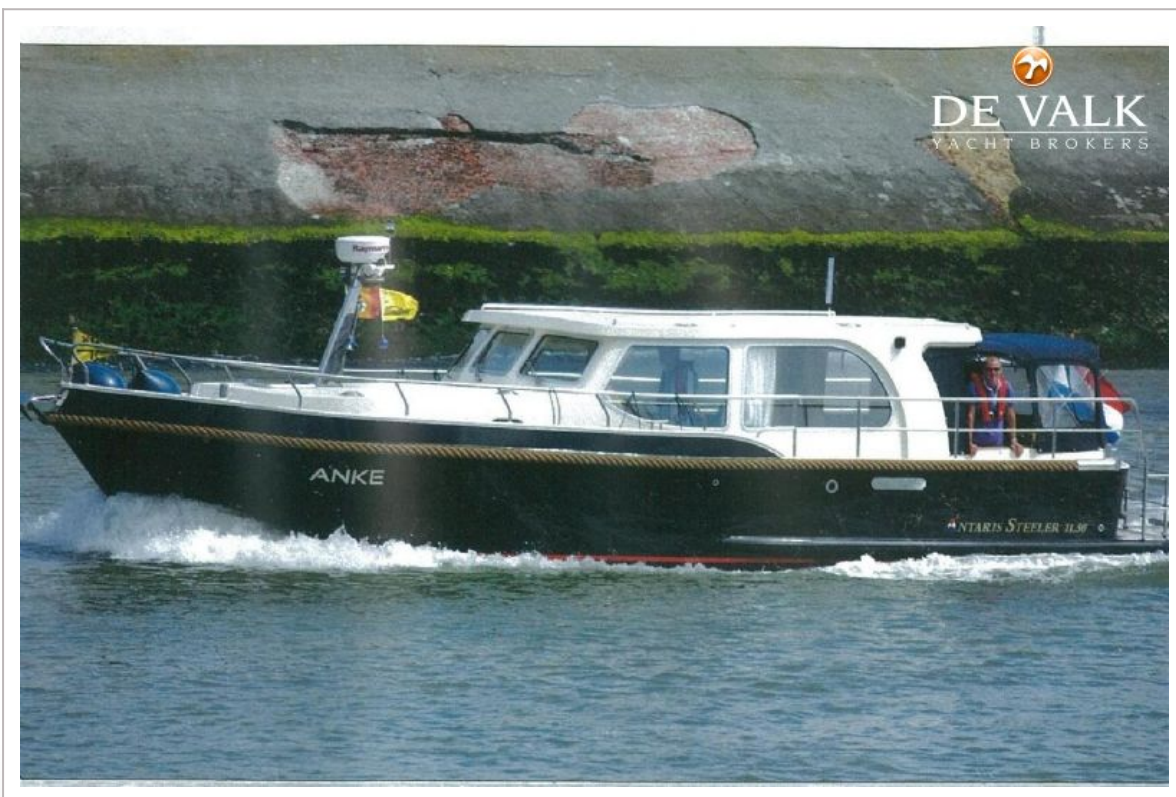
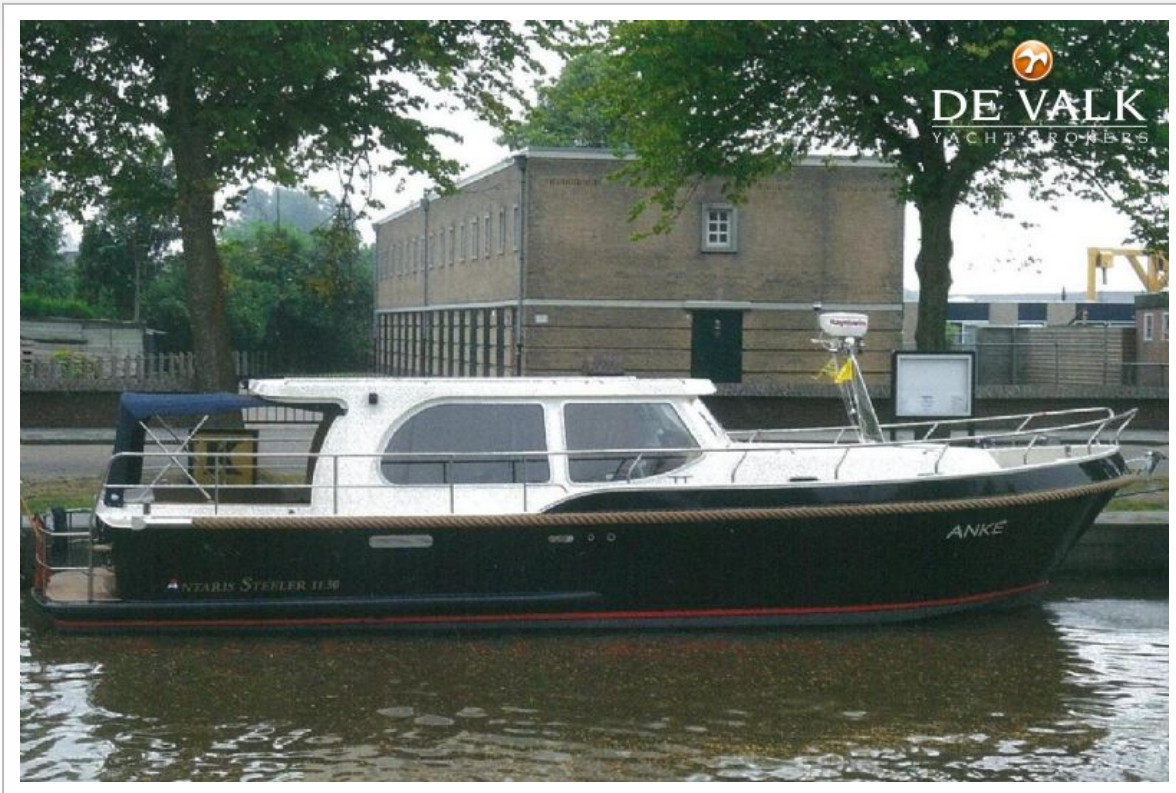
Radar/GPS/Plotter	Raymarine C70
Suchscheinwerfer	ja

AUSRÜSTUNG

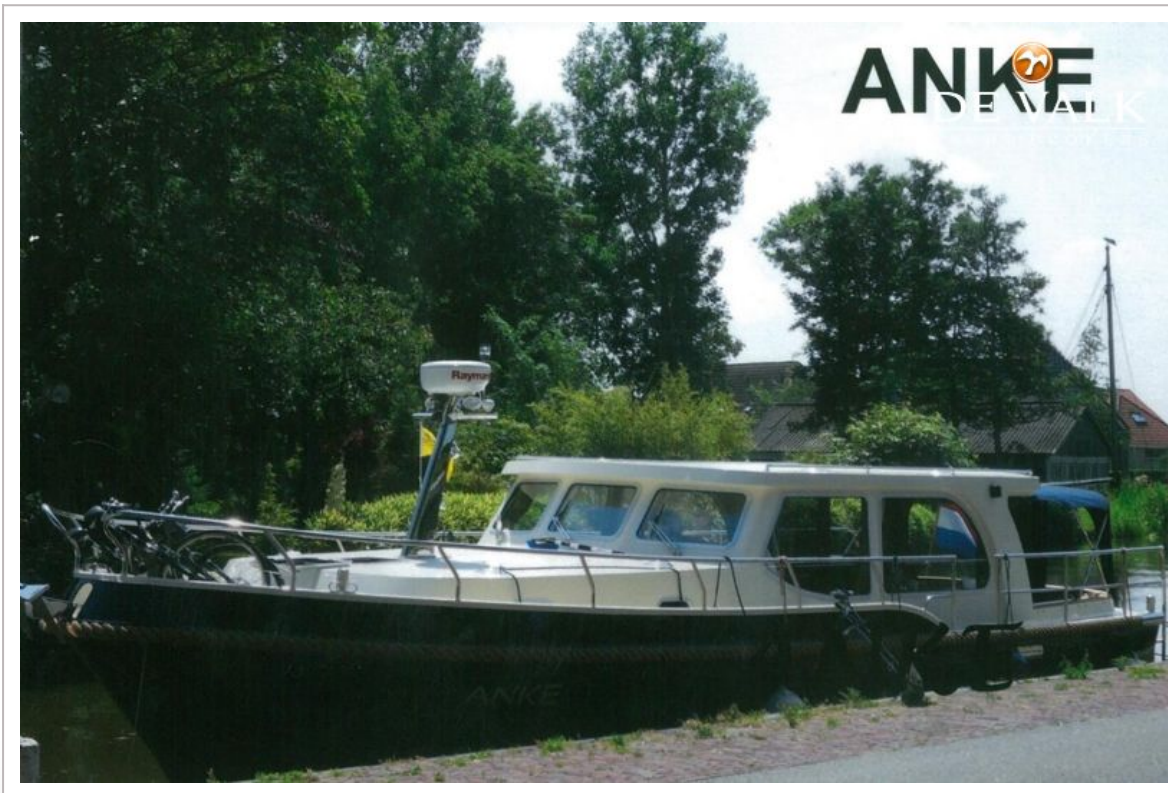
Kuchenbude	ja
Cockpit Polster	ja
Cockpit Tisch	ja
Badeplattform	integriert
Bugtreppe	ja
Heckdusche	ja
Anker	
Ankerkette	ja
Ankerwinde	elektrisch
Deckwasche	ja
See Reling	Edelstahl
Zupackenschiene (aufbauen)	Edelstahl
Seiten-Einstieg Seereling	ja
Scheibenwischer	3x
Horn	ja
Fenderkissen	ja
Festmacher	ja
Reserve Teilen	ja
Radio-CD Spieler	ja
Lautsprecher im Salon	ja
Feuerlöscher	ja
Letzte Wartung Feuerlöscher	müssen überprüft werden
Feuerlöscher in Maschine Raum	ja
Automatische Löschesystem	Ajax Marine YS 10,0 FM200 12KG



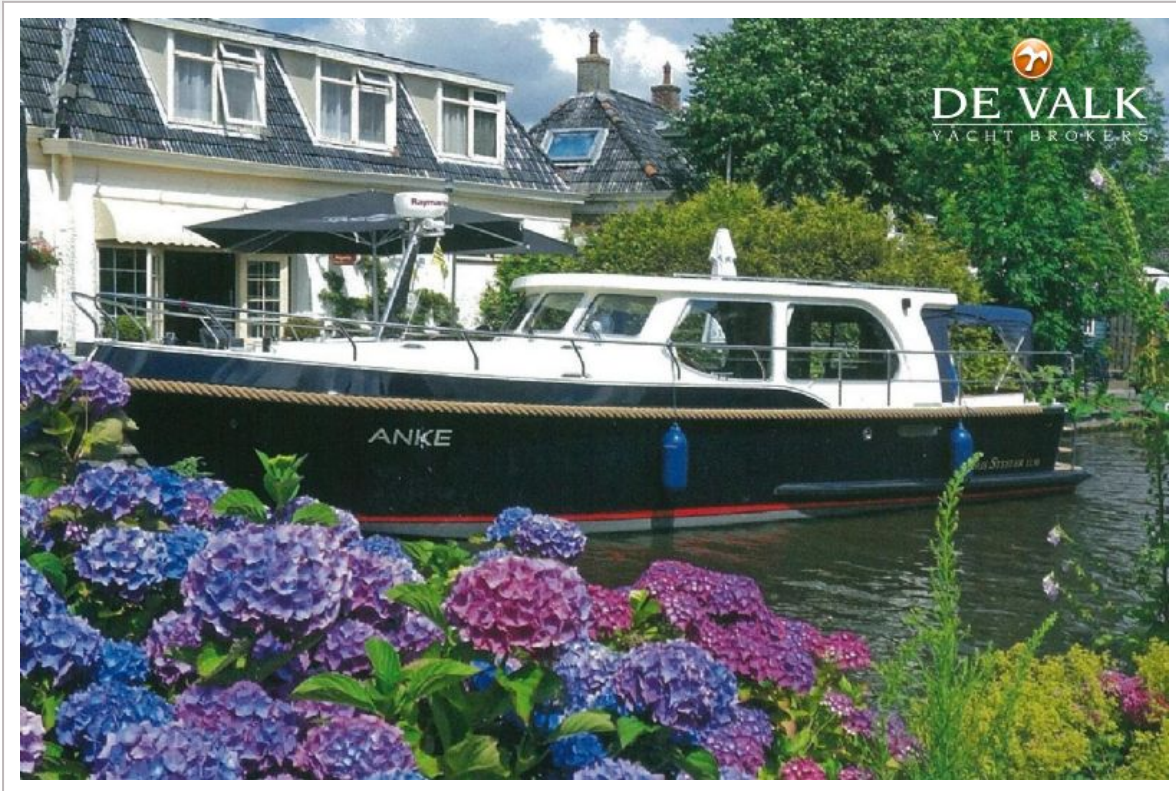
ANTARIS STEELER 1150 OC



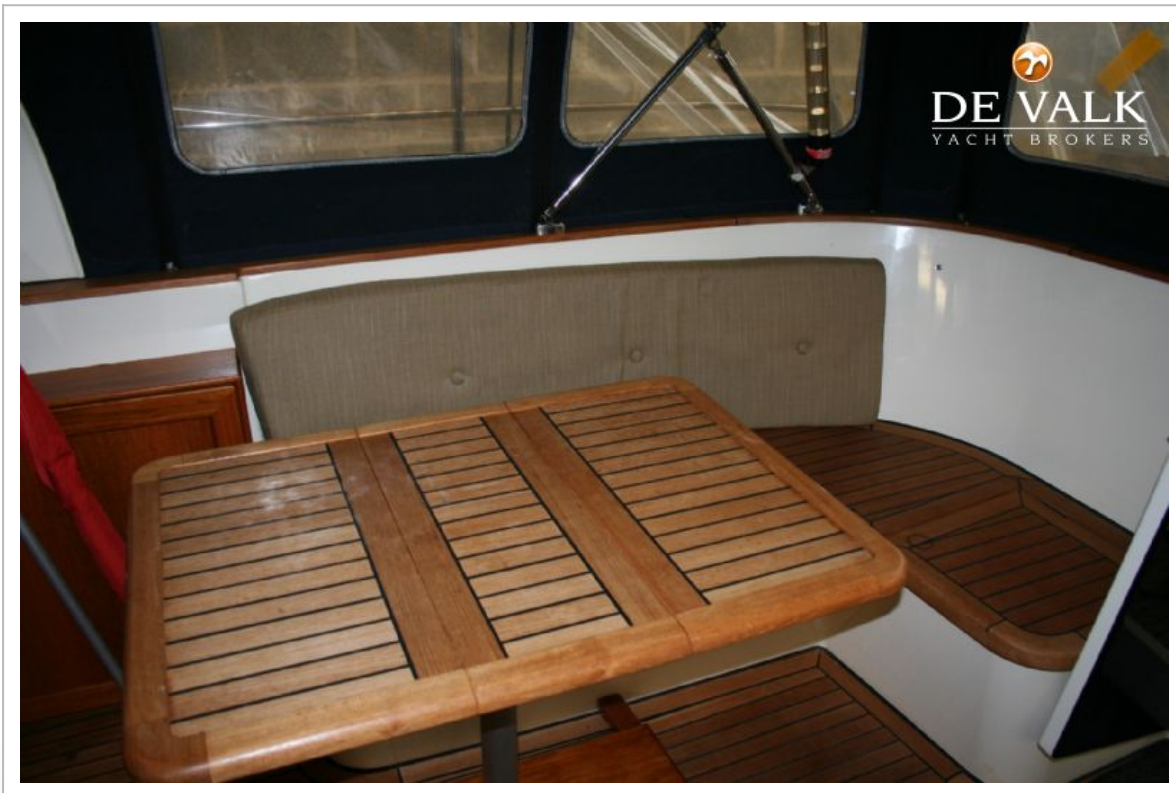
ANTARIS STEELER 1150 OC



ANTARIS STEELER 1150 OC



ANTARIS STEELER 1150 OC



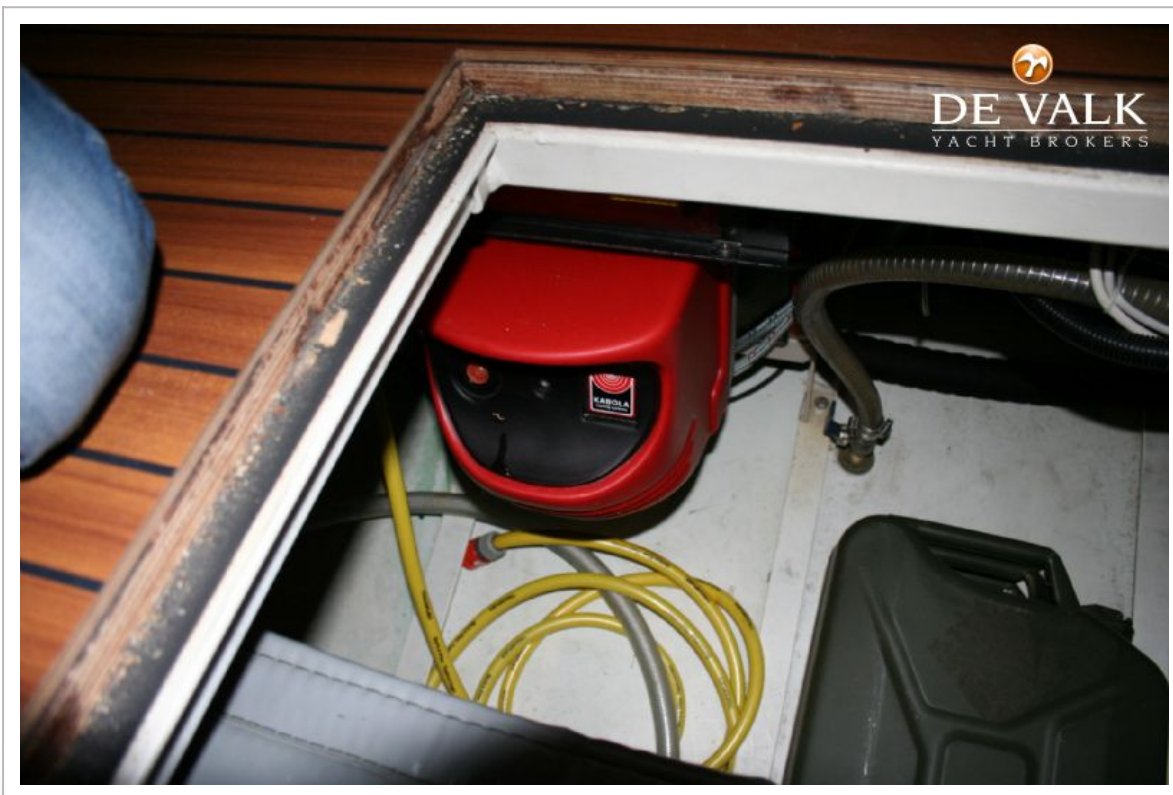
ANTARIS STEELER 1150 OC



ANTARIS STEELER 1150 OC

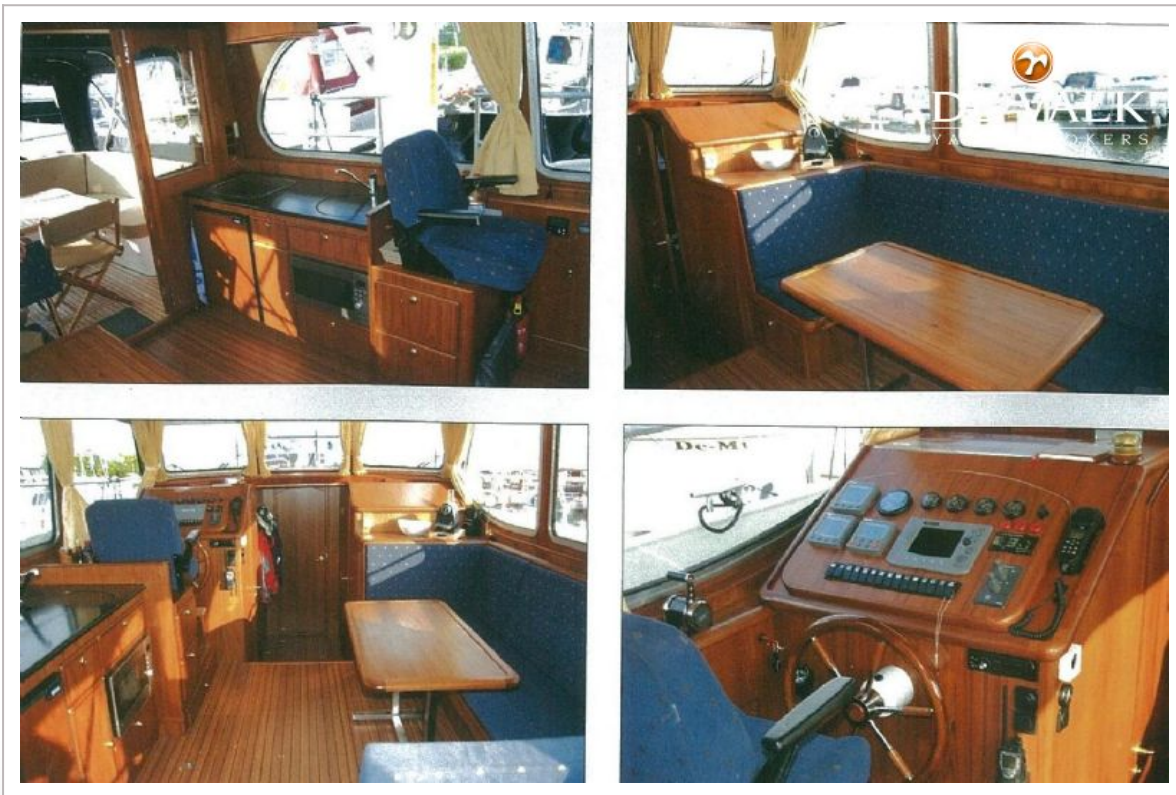


ANTARIS STEELER 1150 OC





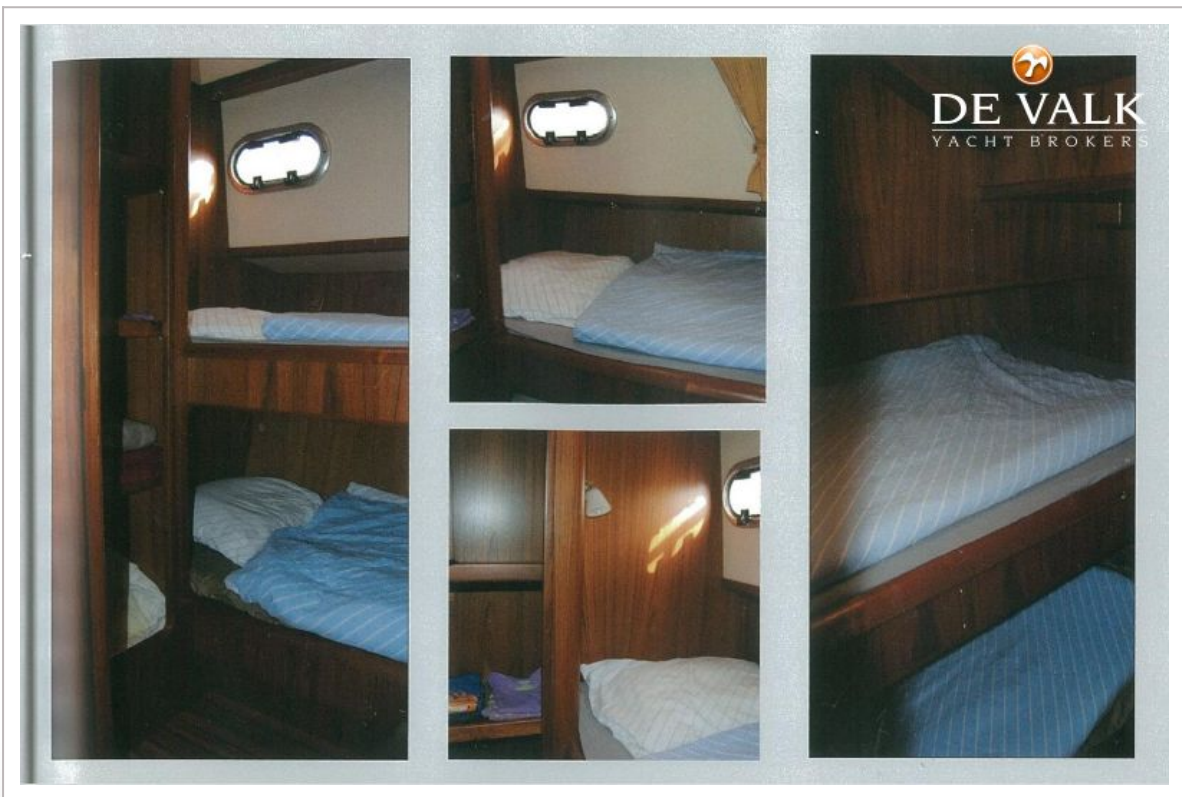
ANTARIS STEELER 1150 OC



ANTARIS STEELER 1150 OC



ANTARIS STEELER 1150 OC



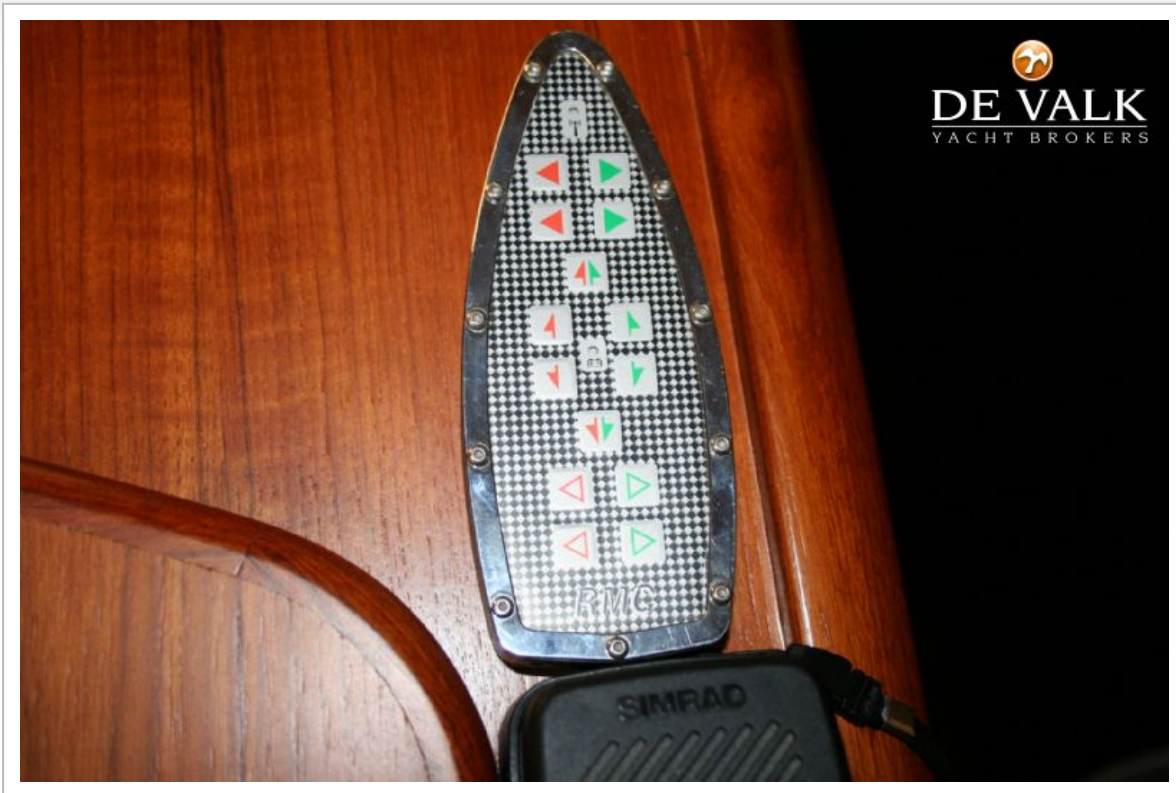
ANTARIS STEELER 1150 OC



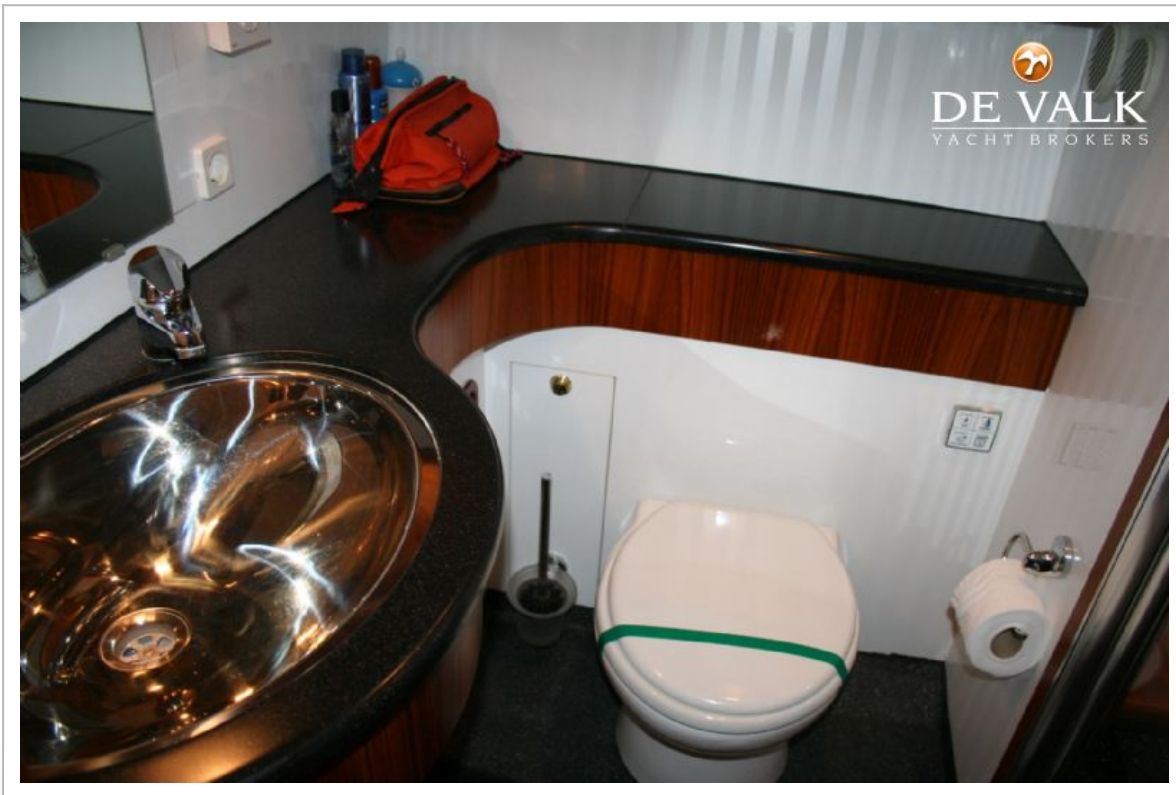
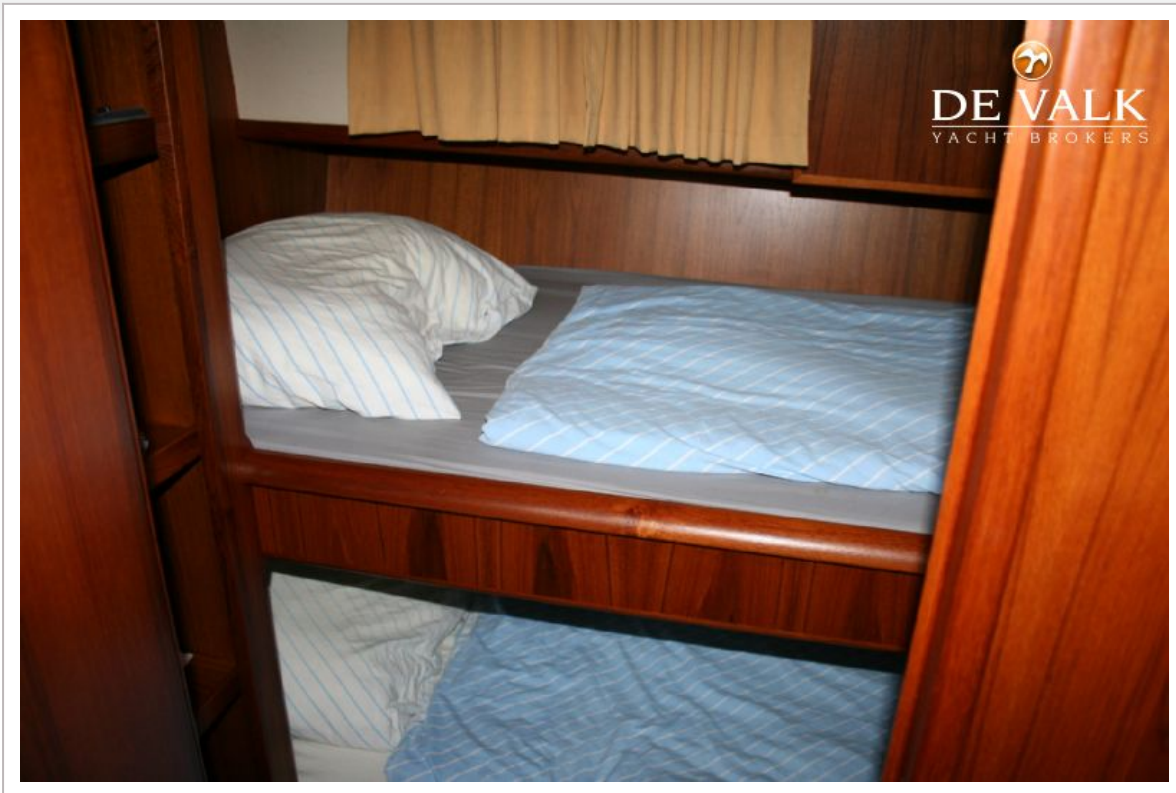
ANTARIS STEELER 1150 OC



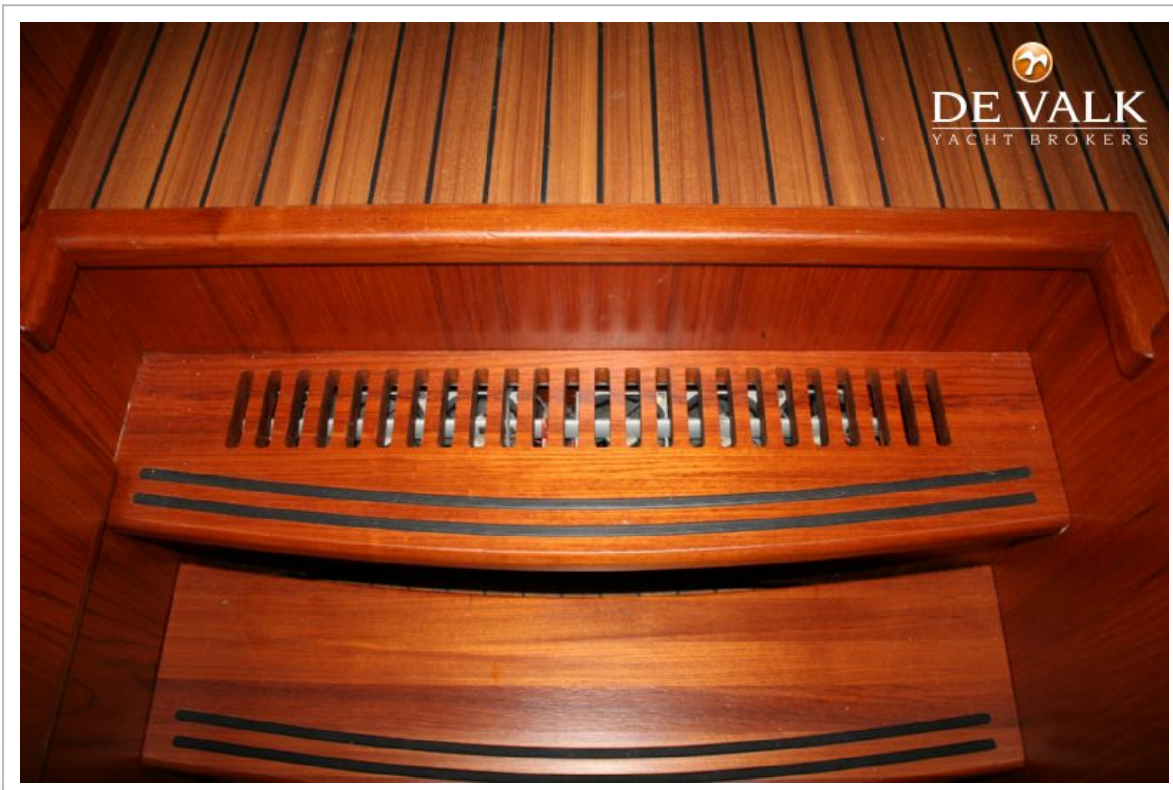
ANTARIS STEELER 1150 OC



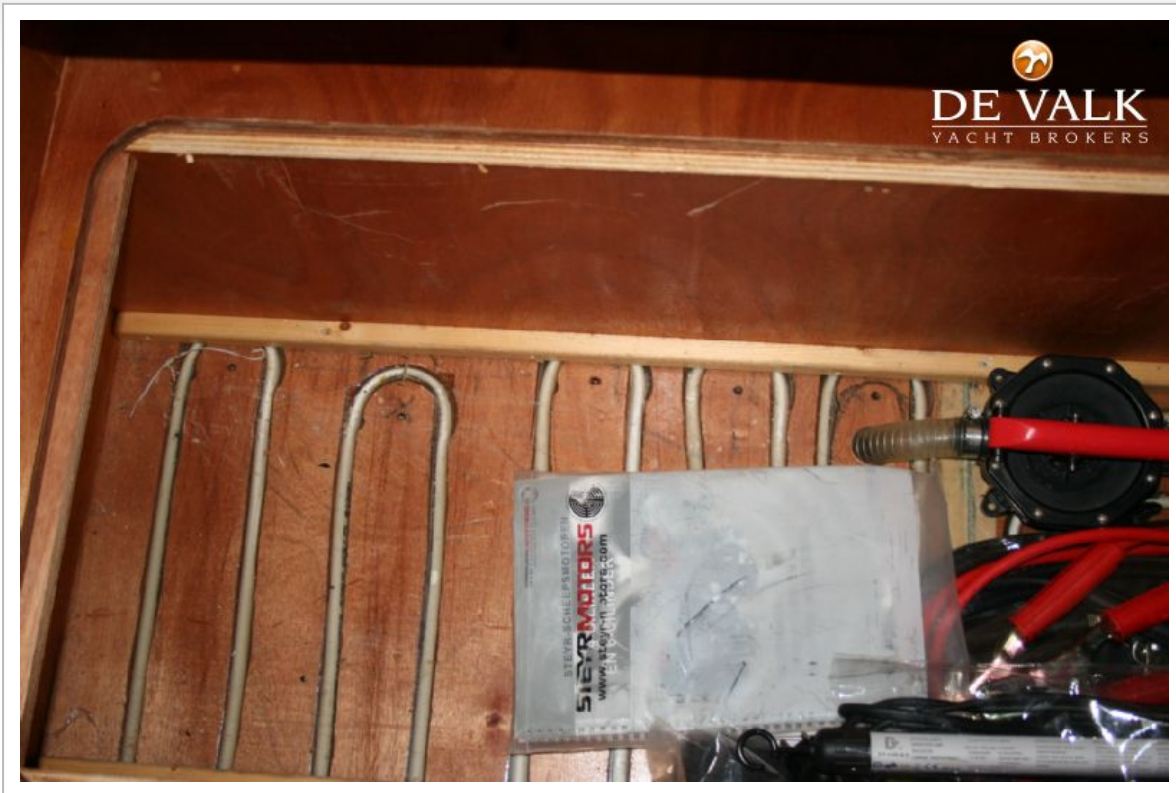
ANTARIS STEELER 1150 OC



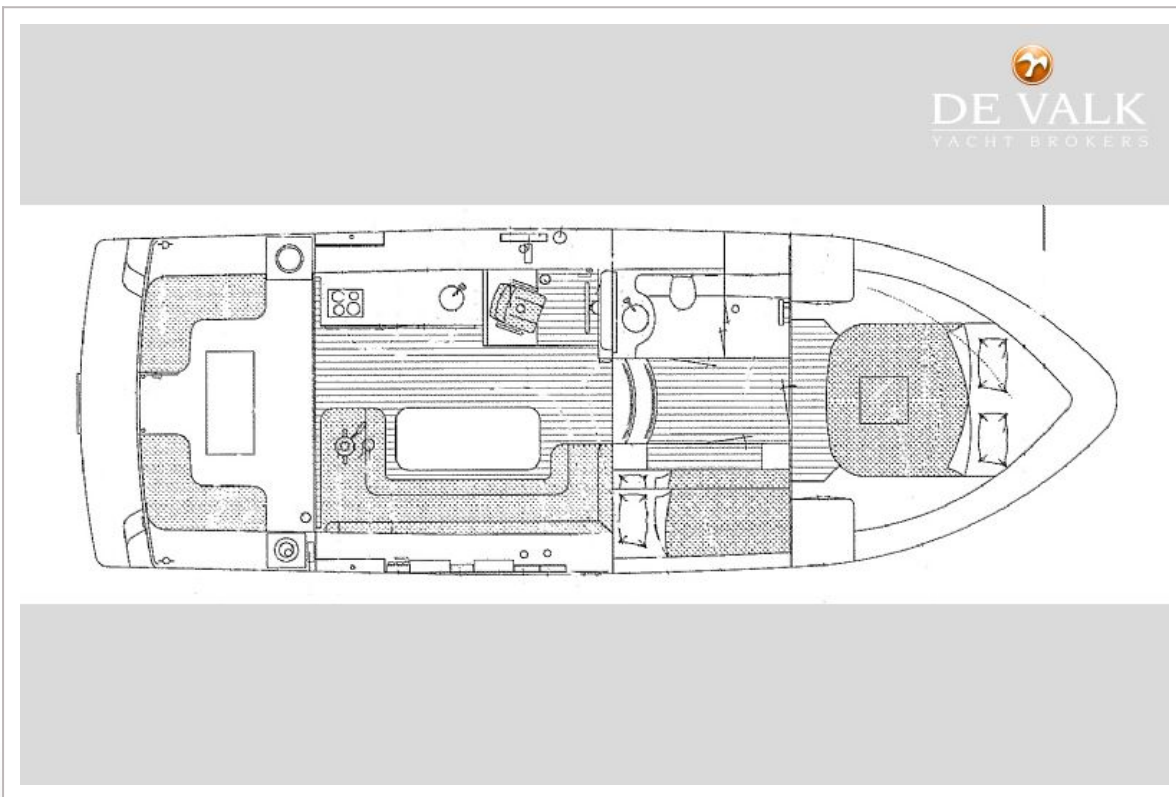
ANTARIS STEELER 1150 OC



ANTARIS STEELER 1150 OC



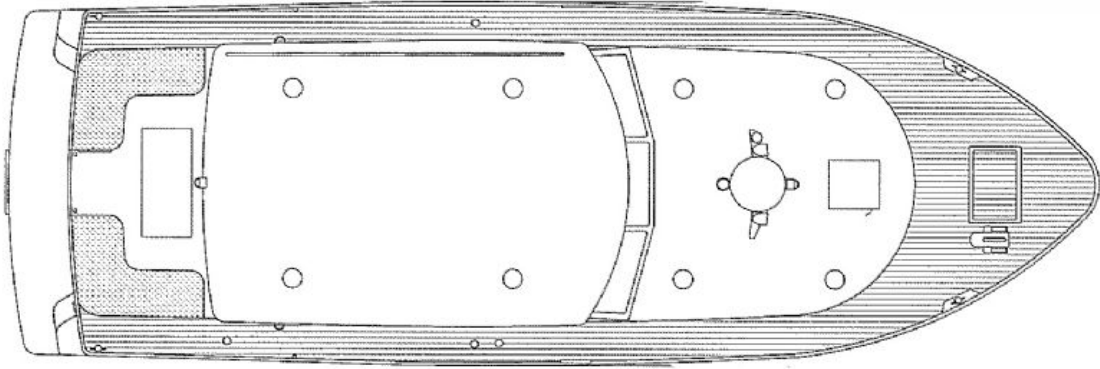
ANTARIS STEELER 1150 OC



ANTARIS STEELER 1150 OC



DE VALK
YACHT BROKERS



DE VALK
YACHT BROKERS

