



**DE VALK**  
YACHT BROKERS

DELTA SLOEP 10.85



**DE VALK**  
YACHT BROKERS

# DELTA SLOEP 10.85

## KOMMENTARE DES MAKLERS

This Delta Sloep 10.85 is very luxurious and well equipped including bow and stern thruster, in combination with the 130Pk strong Volvo Penta D3 diesel engine ... a simple and comfortable maneuverable ship. In other words, we can talk about a "as good as new" boat

*Henk de Vries*

## TECHNISCHE DATEN

<b>Maße</b>	11.20 x 3.65 x 1.00 (m)	<b>Werft</b>	Van der Sluis Nautic - Woubrugge
<b>Baujahr</b>	2008	<b>Kabinen</b>	1
<b>Material</b>	Stahl	<b>Kojen</b>	6
<b>Motor(en)</b>	1 x Volvo Penta D3-130 diesel	<b>PS/kW</b>	130.00 (PS), 95.55 (kW)
<b>Verkaufspreis</b>	verkauft (MwSt. )	<b>Liegeplatz</b>	beim Verkaufsbüro

## KONTAKT

<b>Verkaufsbüro</b>	De Valk Sneek	<b>Telefon</b>	+31 515 42 80 30
<b>Adresse</b>	Zwolsmanweg 7 8606 KC Sneek The Netherlands	<b>E-Mail</b>	sneek@devalk.nl

## HAFTUNGSAUSSCHLUSS

Diese Angaben erfolgen nach bestem Wissen, können jedoch nicht garantiert werden.



## ALLGEMEIN

<b>Modell</b>	DELTA SLOEP 10.85
<b>Typ</b>	Motoryacht
<b>Rumpflänge (m)</b>	11,20
<b>Wasserlinienlänge (m)</b>	10,85
<b>Breite (m)</b>	3,65
<b>Tiefgang (m)</b>	1,00
<b>Durchfahrtshöhe (m)</b>	2,45
<b>Stehhöhe (m)</b>	1,95
<b>Baujahr</b>	2008
<b>Werft</b>	Van der Sluis Nautic - Woubrugge
<b>Land</b>	Niederlande
<b>Gewicht (t)</b>	8,3
<b>CE Norm</b>	C
<b>Rumpfmateriäl</b>	Stahl
<b>Rumpffarbe</b>	Braun Metallic
<b>Rumpfform</b>	Rundspant
<b>Material Aufbauten</b>	Stahl
<b>Stossliste</b>	Kabelaring
<b>Deckmaterial</b>	Stahl
<b>Deck Finish</b>	Teak
<b>Deck Finish Aufbauten</b>	gemalt
<b>Pflicht Bedeckung</b>	Teak
<b>Dorado Belufter</b>	ja
<b>Fenster Einfassung</b>	Aluminium
<b>Fenster Material</b>	Standard Glas
<b>Decksluke</b>	Vetus
<b>Bullauge</b>	Aluminium 6 x Gebo
<b>Isolation</b>	Steinwolle
<b>Mast legbar</b>	elektrisch
<b>Treibstofftank (Liter)</b>	Stahl 220



Füllstandsanzeige (Treibstofftank)	VDO
Trinkwassertank (Liter)	Kunststoff 360
Füllstandsanzeige (Trinkwasser)	VDO
Fäkaelien Tank (Liter)	Kunststoff 65
Füllstandsanzeige (Fakaelientank)	VDO
Fäkaelien Tankablauf	Deck Verbindung
Radsteuerung	hydraulik
Aussen Steuerung	hydraulik

## UNTERKUNFT

Kabinen	1
Kojen	6
Innen	Teak
Fussboden	Teak und Holly
Offenen Cockpit	ja
Standhöhe Salon (m)	2,0
Heizung	Diesel Heißluft Eberspacher
Dinette	ja
Dinette zum umbauen	ja
Kombüse	ja
Arbeitsfläche	Corian
Spülbecken	Corian
Herd	keramisch
Mikrowelle/Backofen Kombi	Daewoo Combi Power
Kuhlschrank	Waeco 70 ltr
Warmwasser System	220V + Motor 50ltr boiler
Wasserdruck System	elektrisch
Eignerkabine	V-Bett
Länge Bett (m)	2,0
Kleiderschrank	hängend
Badezimmer	gemeinsam



Toilet	gemeinsam
Toilette System	elektrisch
Handwaschbecken	im Badezimmer
Dusche	gemeinsam

## MASCHINEN

Motoranzahl	1
Marke	Volvo Penta
Typ	D3-130
PS	130,00
kW	95,55
Kraftstoffart	Diesel
Installiert im Jahr	2008
Höchstgeschwindigkeit (Kn)	11,8
Motorstunden	1500
Kühlungssystem Motor	indirekte Wärmetauscher
Antrieb	Schraubenwelle
Welle Dichtung	Pythondrive
Motor bedienung	elektrisch
Gewende getriebe	hydraulic Volvo Penta HS25A-B
Bugschraube	elektrisch Vetus
Heckschraube	elektrisch Vetus
Exhaust	wassergekühlt
Propeller Typ	fest
Propellerblätter	4
Material Propellerwelle	Edelstahl
Propellerwelle schmierung	Wasser
Elektrische Bilgenpumpe	ja
Elektrische Anlage	12 V / 230 V (50 hz)
Batterien	5
Starterbatterie	1 X 12V 105ah



Versorgungsbatterie	2 X 12V 400ah
Bugschraubebatterie	1 X 12V 105ah
Heckschraubebatterie	1 X 12V 105ah
Batterie Monitor	BMV-501
Batterie Ladegerat/Umwandler	Victron
Dioden-Batterie-Koppler	ja
Landstrom	mit Kabel

## NAVIGATION

Ruderwinkel Anzeige	VDO
Plotter/GPS	Raymarine C-70

## AUSRÜSTUNG

Cockpit Polster	ja
Cockpit Tisch	ja
Badeplattform	ja
Badeleiter	Edelstahl
Anker	CQR Pflugschar 15 kg
Ankerkette	ja
Ankerwinde	elektrisch Quick
See Reling	Edelstahl
Scheibenwischer	3x
Horn	elektrisch
Fenderkissen	ja
Festmacher	ja
TV	Flatscreen Akai
TV-Empfänger	Koning Outdoor VHF/UHF antenna
Radio-CD Spieler	Kenwood /USB
DVD Spieler	Rebox
Lautsprecher im Pflicht	ja
Lautsprecher im Salon	ja



Uhr - Barometer	ja
Feuerloscher in Maschine Raum	ja



# DELTA SLOEP 10.85





# DELTA SLOEP 10.85



# DELTA SLOEP 10.85



# DELTA SLOEP 10.85



# DELTA SLOEP 10.85



# DELTA SLOEP 10.85



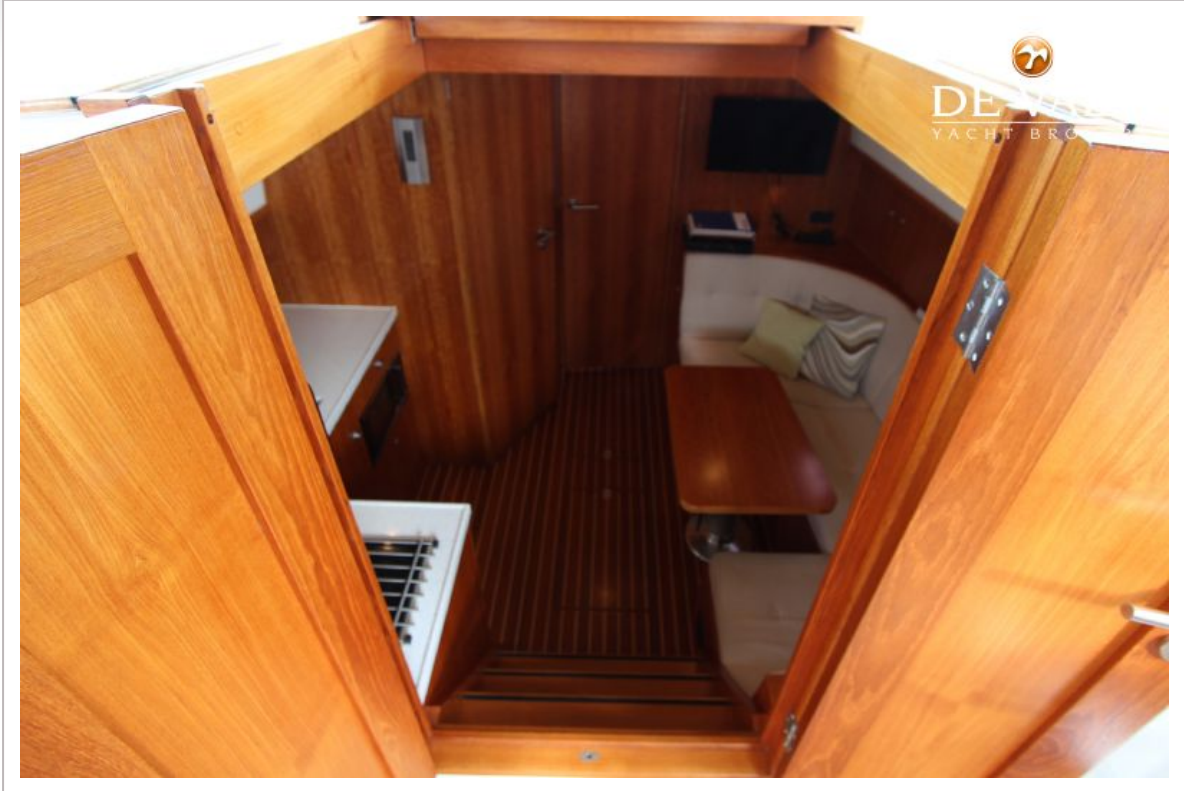
# DELTA SLOEP 10.85



# DELTA SLOEP 10.85

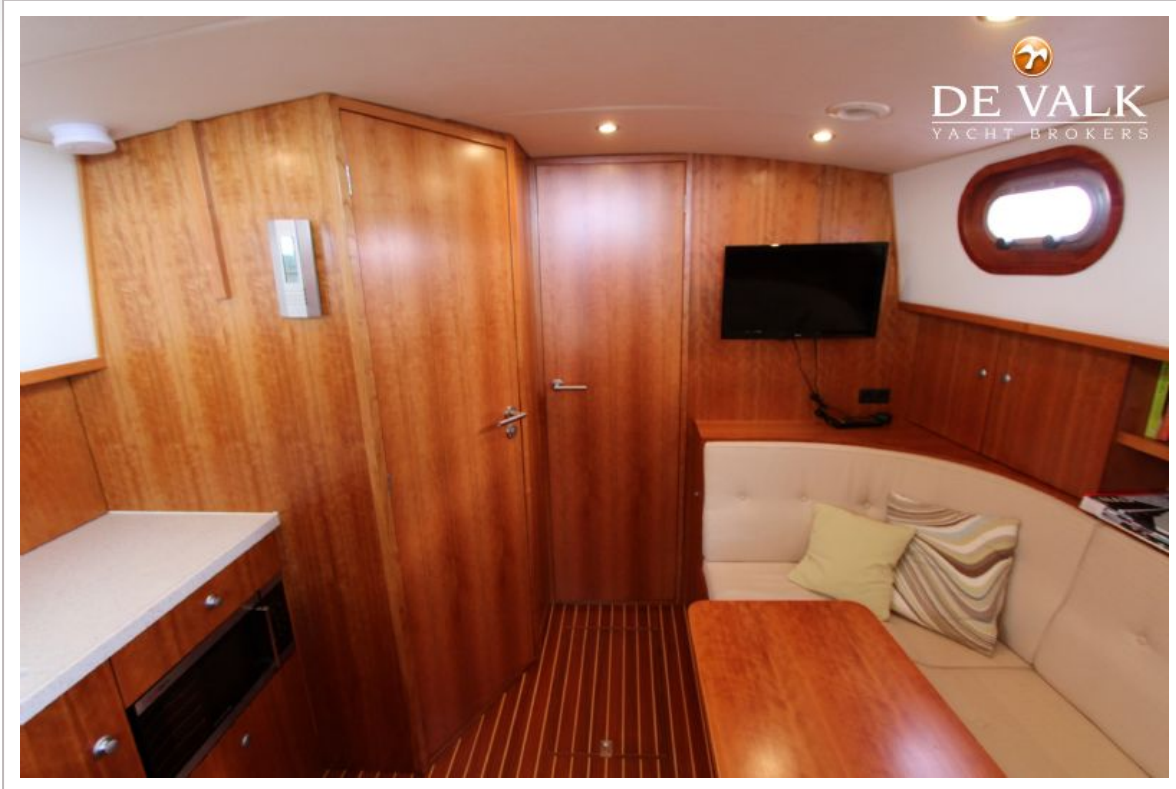


# DELTA SLOEP 10.85





# DELTA SLOEP 10.85



# DELTA SLOEP 10.85



# DELTA SLOEP 10.85

