



DE VALK  
YACHT BROKERS



REINKE 15M



DE VALK  
YACHT BROKERS

## KOMMENTARE DES MAKLERS

This Reinke 15M is a very recommendable bluewater cruiser. She is sturdy, well built and evrything is in very good shape. Her concept and idea is wellthought for autonomous sailing in all situations. Capacities and energy capacities are made for living aboard. Please ask for the detailed equipment list, which gives you the full picture. "Agens" is ready to go and immediately available. If you consider to cruise the world, have a closer look.

*Jürgen Jacobs*

## TECHNISCHE DATEN

<b>Maße</b>	15.97 x 4.47 x 1.63 (m)	<b>Werft</b>	
<b>Baujahr</b>	2008	<b>Kabinen</b>	3
<b>Material</b>	Aluminium	<b>Kojen</b>	
<b>Motor(en)</b>	2 x Beta Marine BV2203 diesel	<b>PS/kW</b>	2 x 50.00 (PS), 36.75 (kW)
<b>Verkaufspreis</b>	verkauft (MwSt. )	<b>Liegeplatz</b>	contact sales office

## KONTAKT

<b>Verkaufsbüro</b>	De Valk Hamburg	<b>Telefon</b>	+49 40 46 000 999
<b>Adresse</b>	Domstraße 11 20095 Hamburg Germany	<b>E-Mail</b>	hamburg@devalk.nl

## HAFTUNGSAUSSCHLUSS

Diese Angaben erfolgen nach bestem Wissen, können jedoch nicht garantiert werden.



## ALLGEMEIN

<b>Modell</b>	REINKE 15M
<b>Typ</b>	Segelyacht
<b>Rumpflänge (m)</b>	15,97
<b>Breite (m)</b>	4,47
<b>Tiefgang (m)</b>	1,63
<b>Baujahr</b>	2008
<b>Lancierung</b>	2011
<b>Land</b>	Deutschland
<b>Entwerfer</b>	Reinke
<b>Gewicht (t)</b>	20
<b>Ballast (Ton)</b>	7,1
<b>Brutto tonnage</b>	24
<b>Netto tonnage</b>	20
<b>CE Norm</b>	A
<b>Rumpfmateri al</b>	Aluminium
<b>Rumpffarbe</b>	Blau
<b>Schl ingerkielen</b>	ja
<b>Material Aufbauten</b>	Aluminium
<b>Stossliste</b>	ja
<b>Deckmaterial</b>	Teak
<b>Pflicht Bedeckung</b>	Teak
<b>Antifouling (Jahr)</b>	2019
<b>Dorado Belufter</b>	ja
<b>Fenster Einfassung</b>	Aluminium
<b>Fenster Material</b>	Sicherheitsglas
<b>Isolation</b>	Schaum
<b>Treibstofftank (Liter)</b>	Aluminium 600 L
<b>Treibstofftank 2 (Liter)</b>	Aluminium 600 L
<b>Füllstandsanzeige (Treibstofftank)</b>	ja
<b>Trinkwassertank (Liter)</b>	Aluminium 1410 L in 4 tanks



Füllstandsanzeige (Trinkwasser)	ja
Fäkaelien Tank (Liter)	Kunststoff 780 L in 2 tanks
Radsteuerung	ja
Innerhalb Steuerung	ja
Not-Pinne	ja

## UNTERKUNFT

Kabinen	3
Innen	Mahagoni
Fussboden	Teak und Holly
Decksalon	ja
Salon	ja
Standhöhe Salon (m)	197cm
Heizung	Zentral Warmwasser Webasto
Kartentisch	ja
Dinette zum umbauen	ja
Kombüse	ja
Arbeitsfläche	Corian
Spülbecken	ja
Herd	ja
Ofen	ja
Mikrowelle/Backofen Kombi	ja
Kuhlschrank	ja
Warmwasser System	ja
Wasserdruck System	ja
Geschirrspulmaschine	Neff
Eignerkabine	Doppelbett
Länge Bett (m)	201cm x 161cm
Badezimmer	getrennt
Toilet	getrennt
Toilette System	elektrisch



Dusche	ja
Badewanne	ja
Gästekabine 1	ja
Länge Bett (m)	188cm x 140cm
Badezimmer	getrennt
Toilette	gemeinsam
Toilette System	elektrisch
Dusche	gemeinsam

## MASCHINEN

Motoranzahl	2
Marke	Beta Marine
Typ	BV2203
PS	50
kW	36,75
Kraftstoffart	Diesel
Motorstunden	1910
Kühlungssystem Motor	indirekte Wärmetauscher
Antrieb	Schraubenwelle
Motor bedienung	Seilzug Kabel
Bugschraube	Maxpower
Heckschraube	Maxpower
Propeller Typ	umkehrbar SPW
Propellerblätter	3
Material Propellerwelle	Edelstahl
Propellerwelle schmierung	Fett
Hand Bilgenpumpe	ja
Elektrische Bilgenpumpe	ja
Elektrische Anlage	ja
Generator	Nassauspuff Fischer Panda AGT 4kW
Starterbatterie	ja



Versorgungsbatterie	6 x AGM, 24V, 120Ah each
Batterie Monitor	ja
Batterie Ladegerat	2 x Victron 80A + 60A
Umwandler	ja
Wind generator	ja
Solar panele	ja
Landstrom	mit Kabel
Wasserbereiter	25-30 l/h

## NAVIGATION

Kompass	ja
Tiefenanziege	ja
Tiefenanziege/Logge	Raymarine ST60+ Tridata
Logge	ja
Windlupe anzeige	Raymarine ST60
UKW	Raymarine
Autopilot	Raymarine ST6002 Smart Pilot with Remote Control
Radar	ja
Radar/GPS/Plotter	Raymarine C90w
PC Computer	With radar and overlay function, connected to plotter
PC Anschluss	ja
AIS Transceiver	AIS 500
Epirb	ja
Navigation Beleuchtung	ja
Suchscheinwerfer	ja

## AUSRÜSTUNG

Feste Fenster	ja
Spritzverdek	ja
Bimini	ja
Badeplattform	ja



Badeleiter	ja
Gangway	Foldable
Anker	Delta 25kg
Ankerkette	80m Cromox VA ø10mm
Anker 2	Britany 25kg
Ankerkette	100m Cromox VA ø8mm
Extra Anker-Geschirr	Stern anchor, Britany 20kg, 60m rope
Ankerwinde	2 bow anchor windlasses
Gangspill	ja
Heck Ankerwinde	1 stern windlass
Beiboot	Rigid bottom inflatable
Ausserborder	Tohatsu 6hp, 4 stroke
Davits	ja
See Reling	Aluminium
Seiten-Einstieg Seereling	ja
Heckkorb	ja
Bugkorb	ja
Rettungsinsel	Container AWN Offshore
Rettungsinsel (Pers)	Container 6
Letzte Wartung Rettungsinsel	02 / 2022
Rettungsboje	ja
Sicherheitsleine auf Deck	ja
Horn	ja
Fenderkissen	ja
Festmacher	ja
Reserve Teilen	ja
Werkzeug	ja
TV	With antenna
Radio-CD Spieler	Radio / CD / mp3
Uhr - Barometer	ja
Feuerloscher	2 x foam, 1 x CO2, 1 x in cockpit
Weitere Info	MOB transmitter



## RIGG

<b>Rig</b>	Kutter
<b>Stehendes Gut</b>	Drahtseil
<b>Marke Mast</b>	Sparcraft Sparcraft
<b>Material Mast</b>	Aluminium
<b>Salings</b>	ja
<b>Großsegel</b>	ja
<b>Großsegel-Persenning</b>	ja
<b>Durchelatted großsegel</b>	Moritz Sails, 52sqm, 5 battens, 4 reefs, Cross cut, 450g
<b>Fock</b>	Selftacking working jib, 44sqm, UV protection, 450g cross-cut
<b>Genua</b>	Furling genoa, 73m2, foam-luff, 360g
<b>Rollreffanlage</b>	2 x Facnor
<b>Selbstwende Anlage</b>	ja
<b>Reff Vorrichtung</b>	Reffleinen
<b>Achterstag Spanner</b>	ja
<b>Genua Schotwischen</b>	Antal 60 ST
<b>Fall Wischen</b>	Antal 44 STE (electric) & 40 ST
<b>Spi Wischen</b>	Antal 44 ST
<b>Spi-Baum</b>	Aluminium
<b>Weitere Info</b>	Lazy Jacks / Lazy Bag





# REINKE 15M



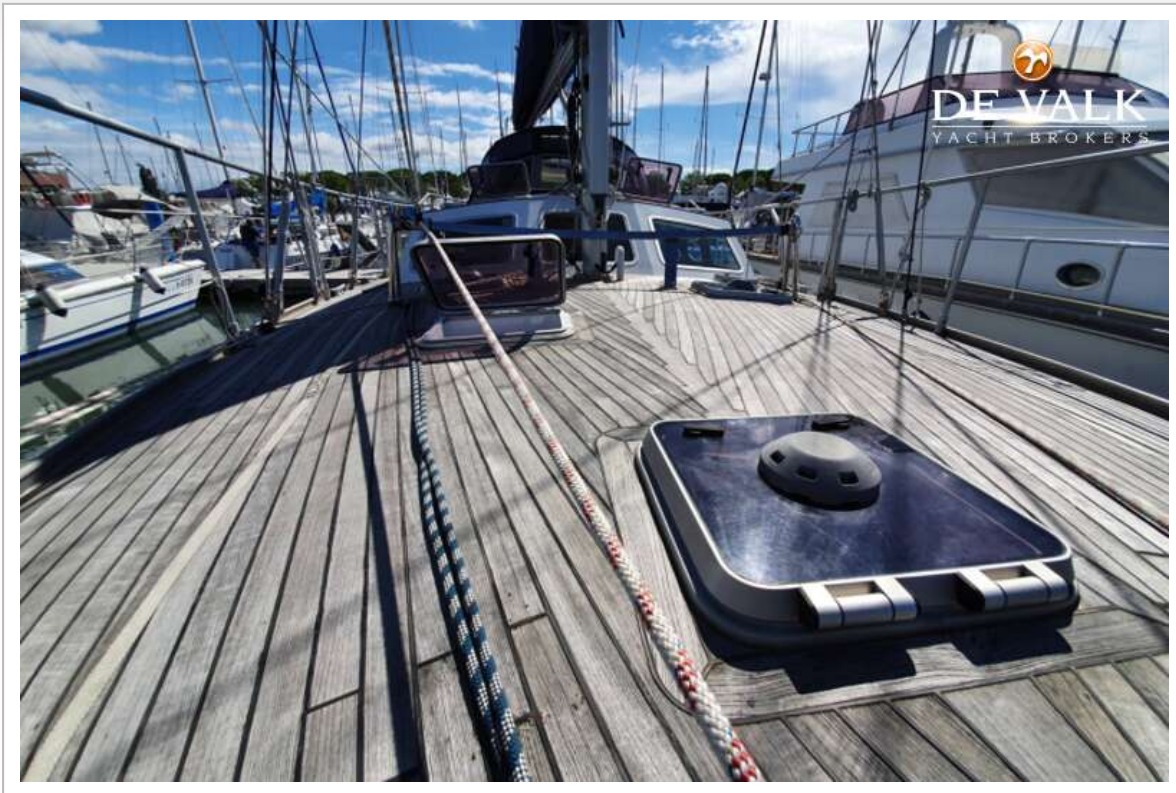
# REINKE 15M



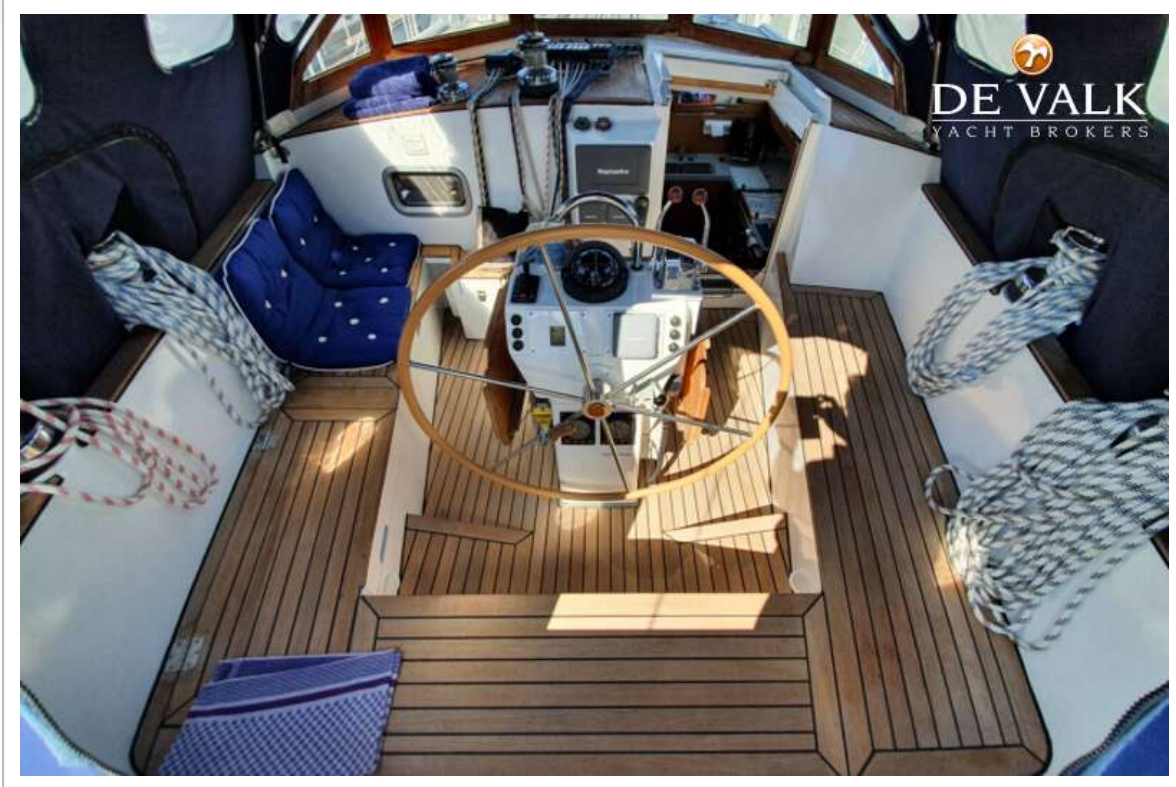
# REINKE 15M



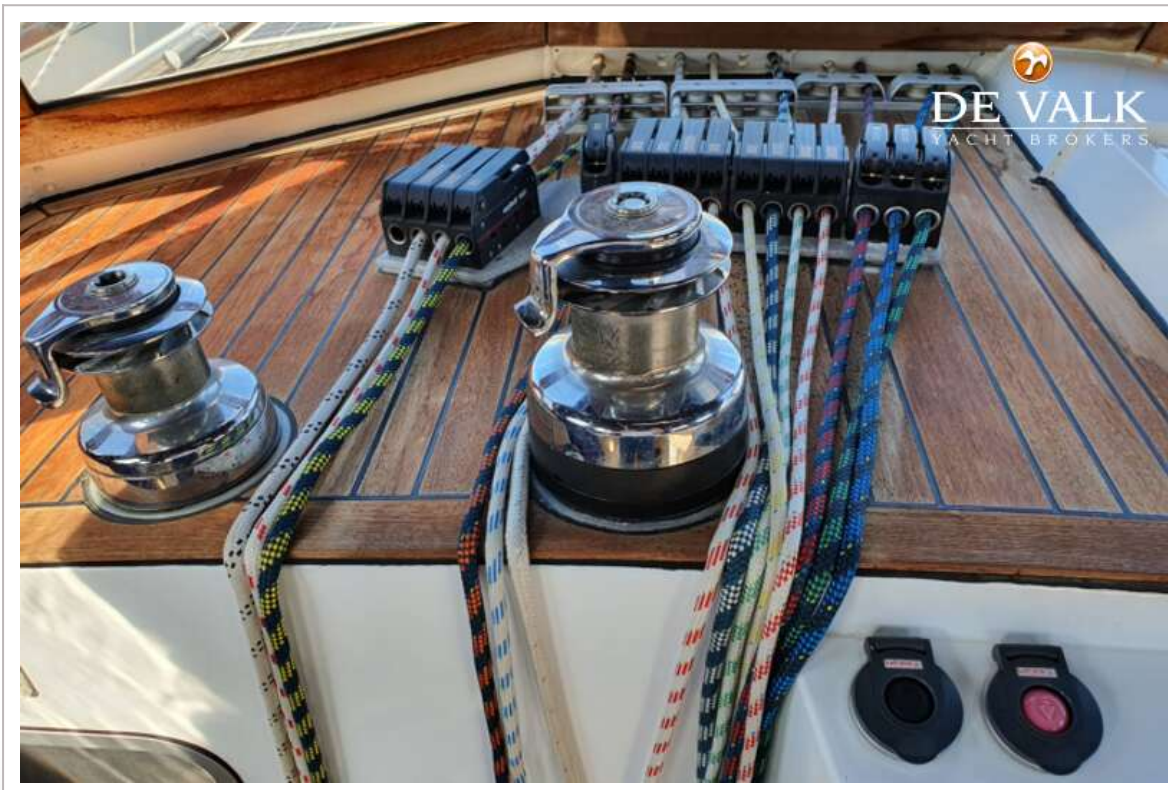
# REINKE 15M



# REINKE 15M



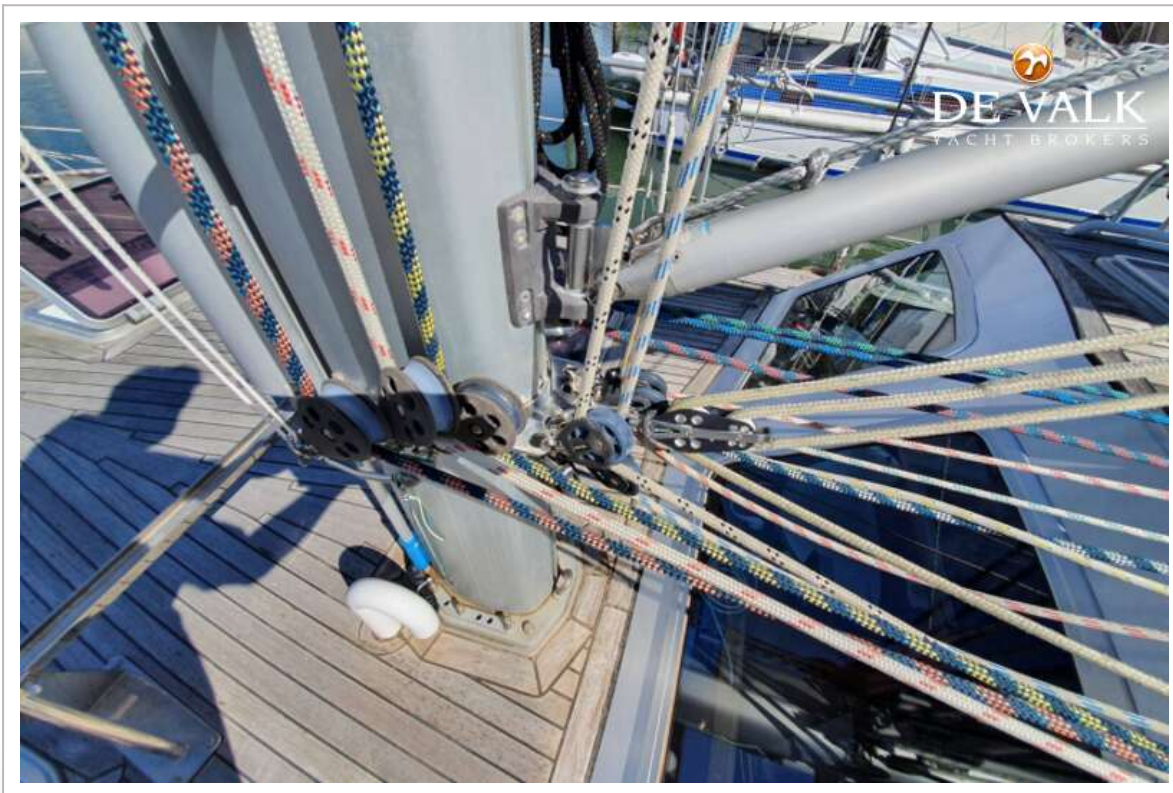
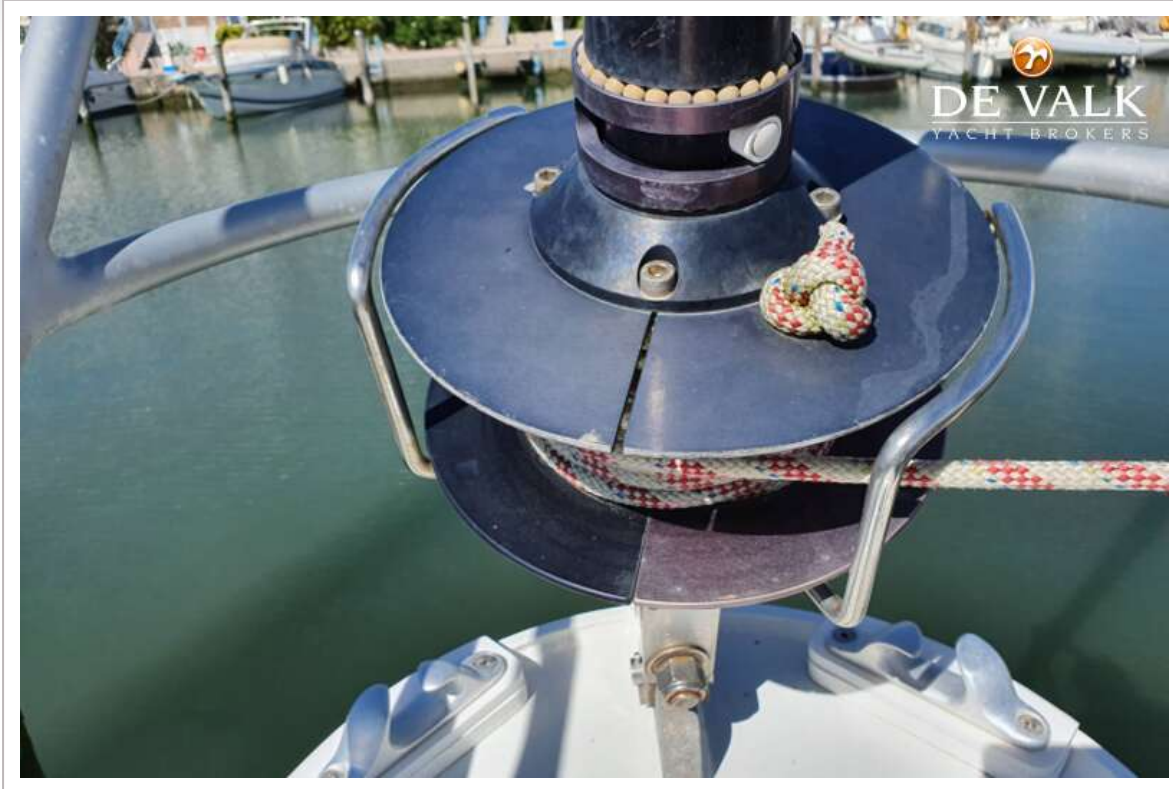
# REINKE 15M



# REINKE 15M



# REINKE 15M





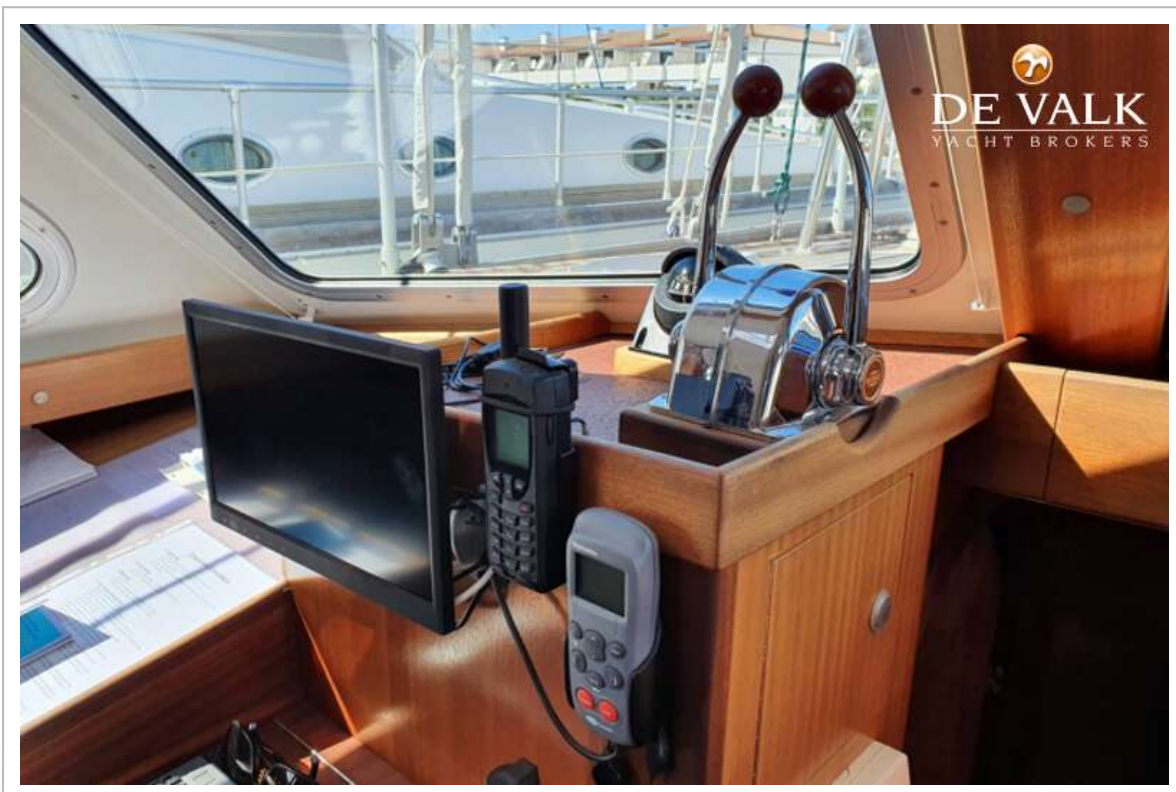
# REINKE 15M



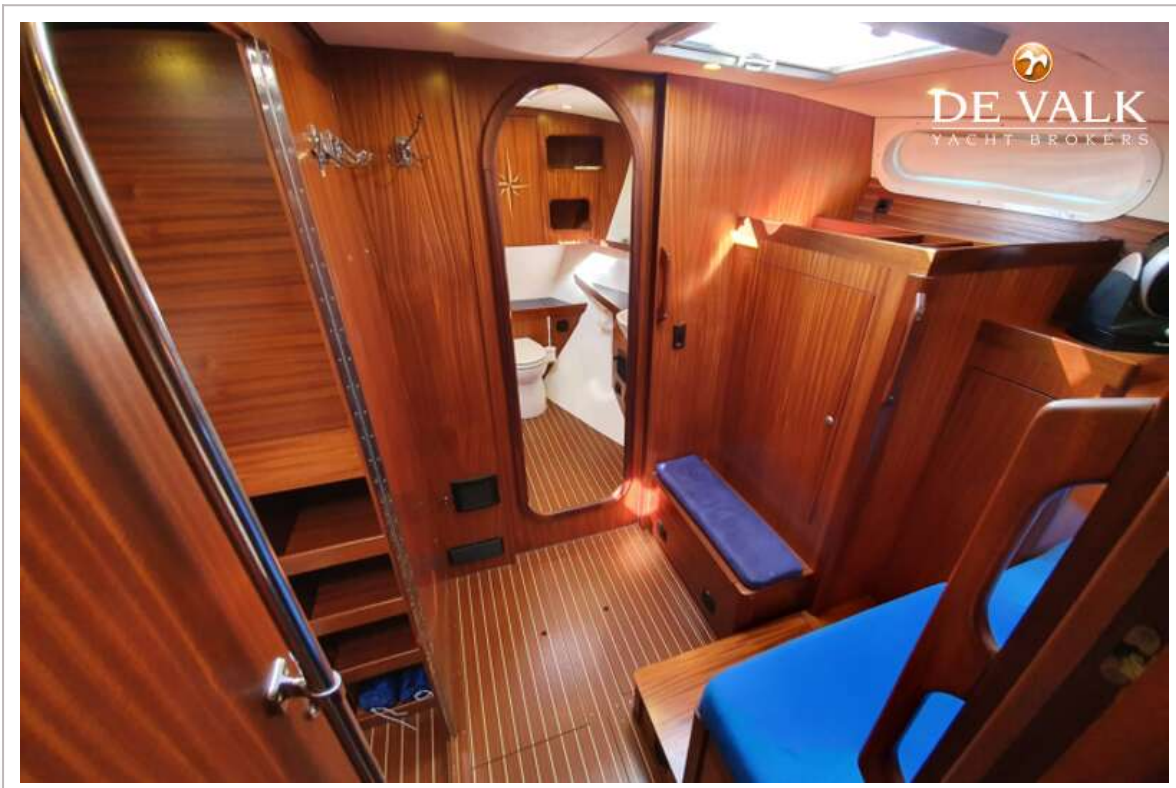
# REINKE 15M



# REINKE 15M



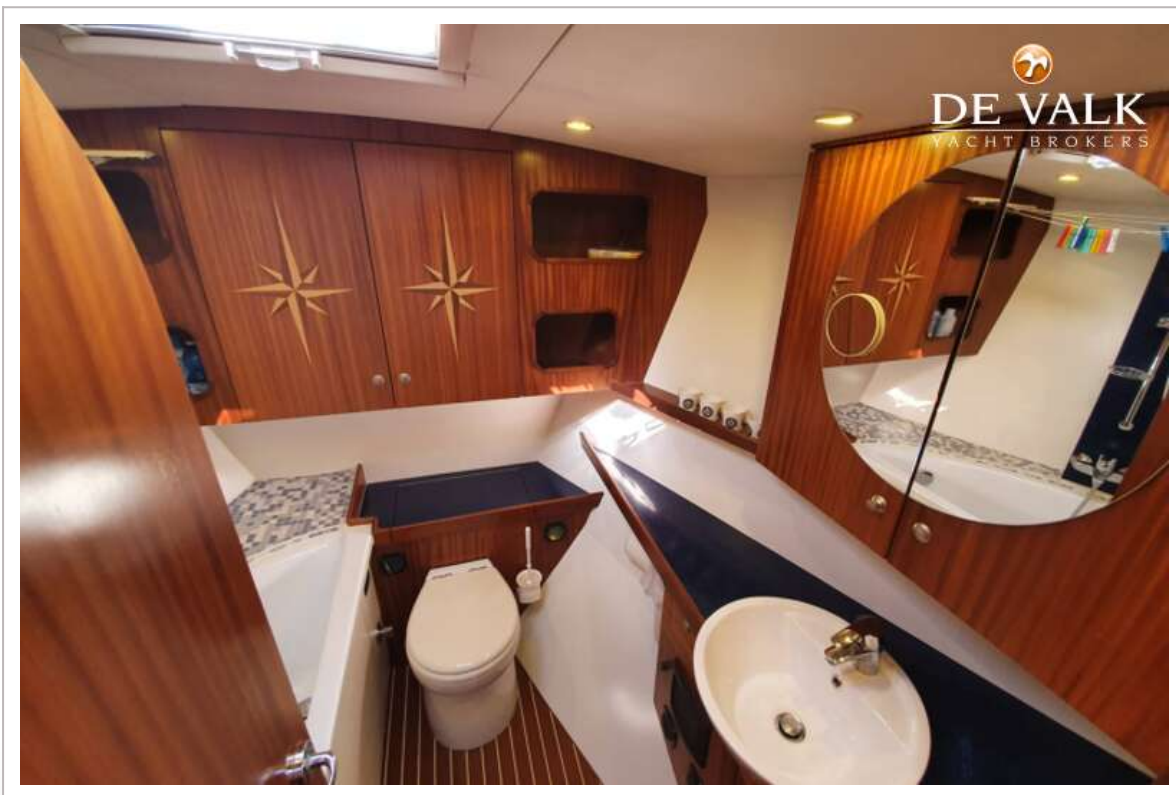
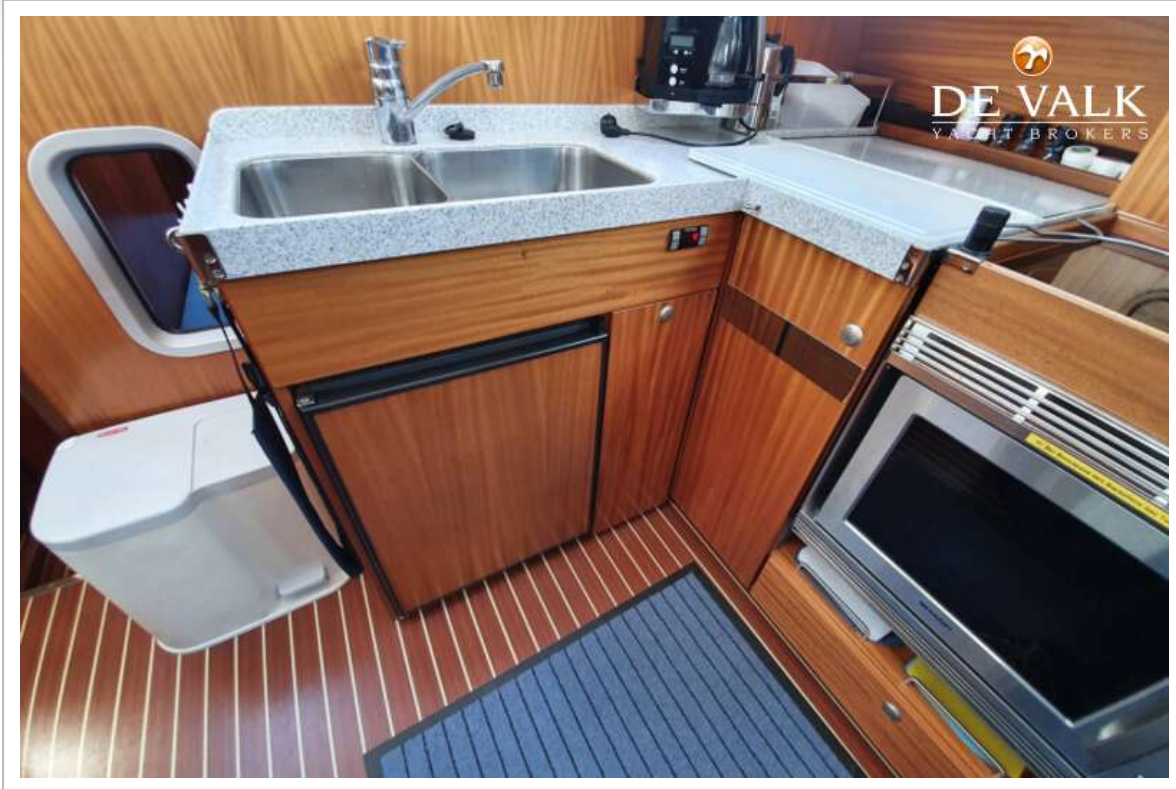
# REINKE 15M



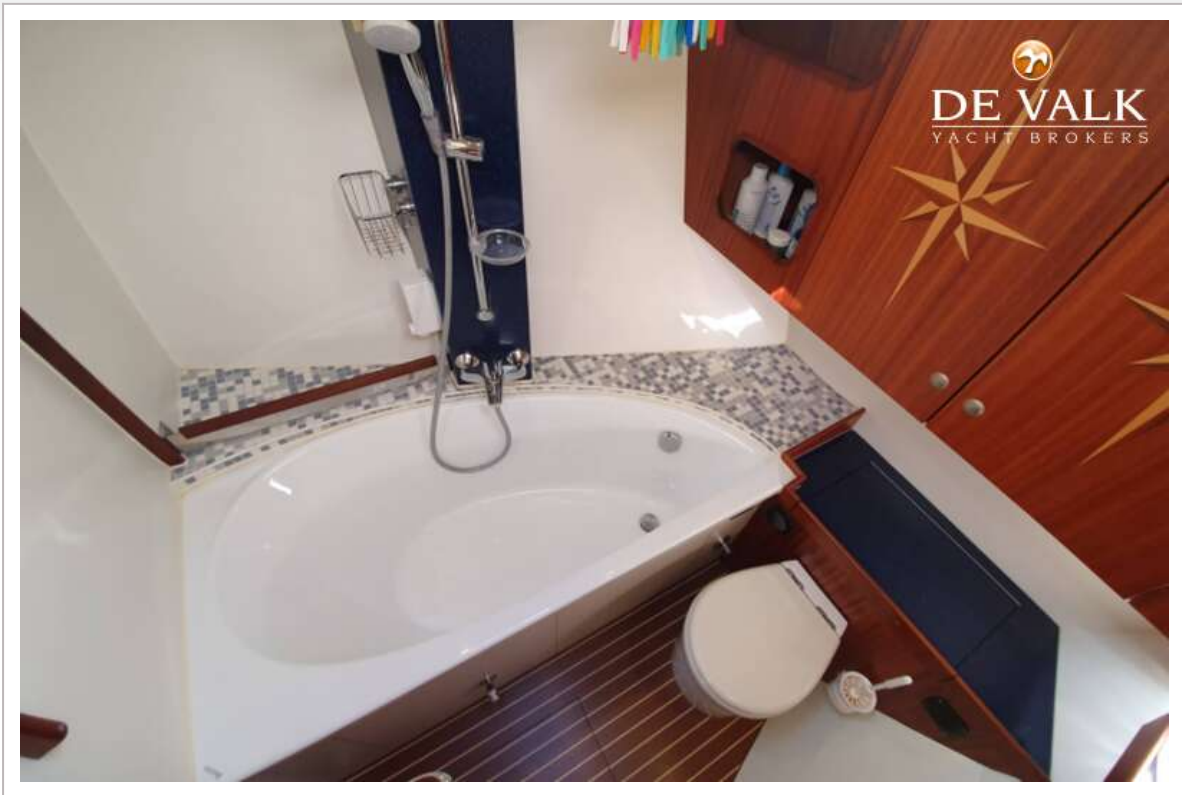
# REINKE 15M



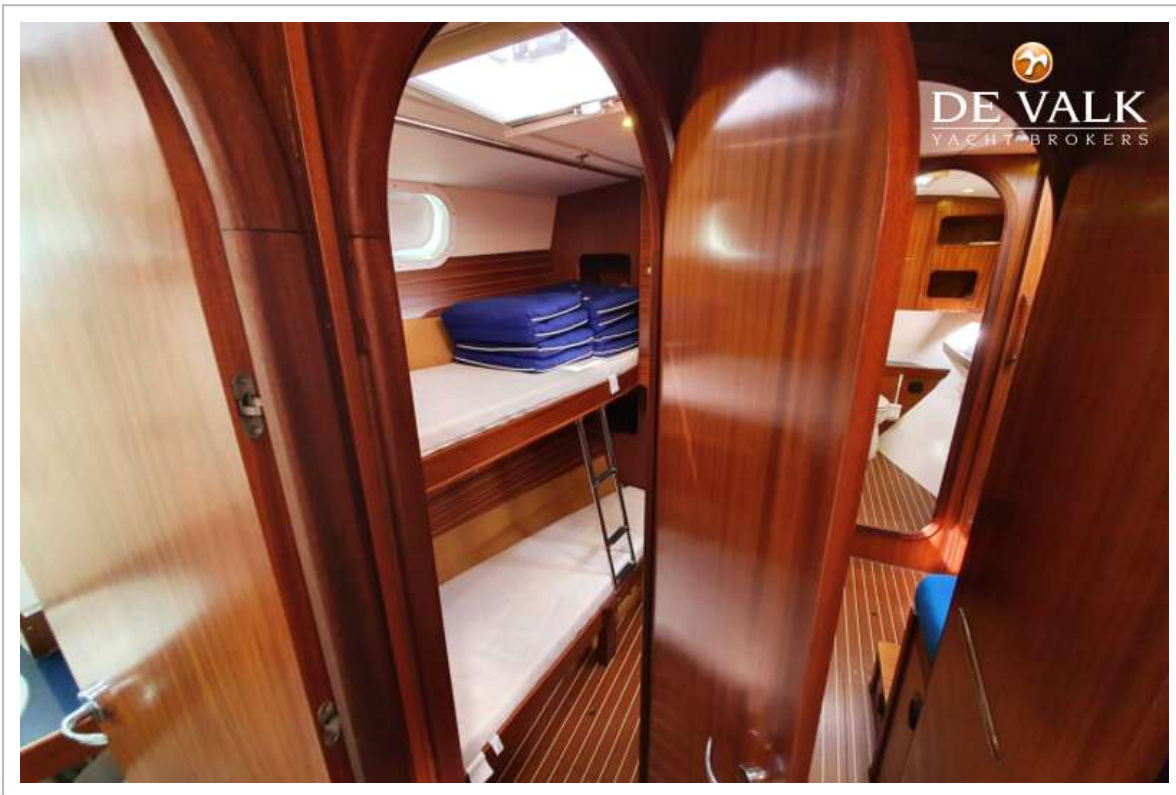
# REINKE 15M



# REINKE 15M



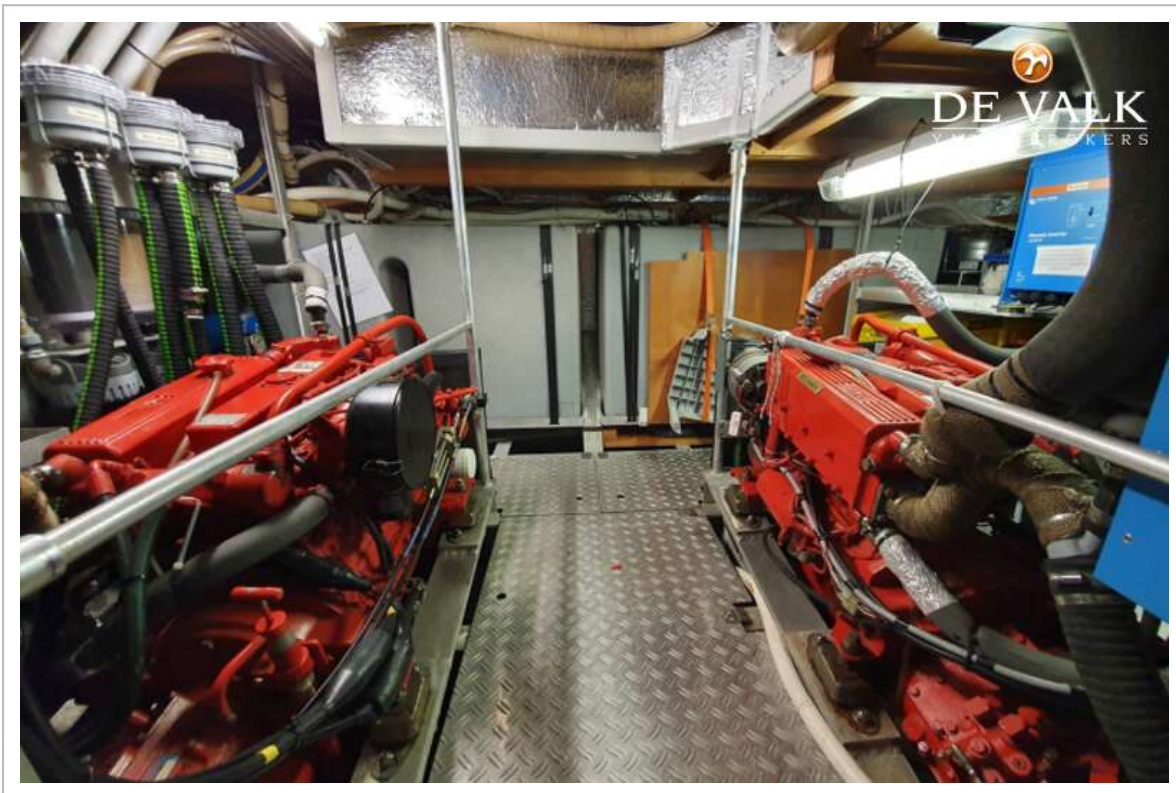
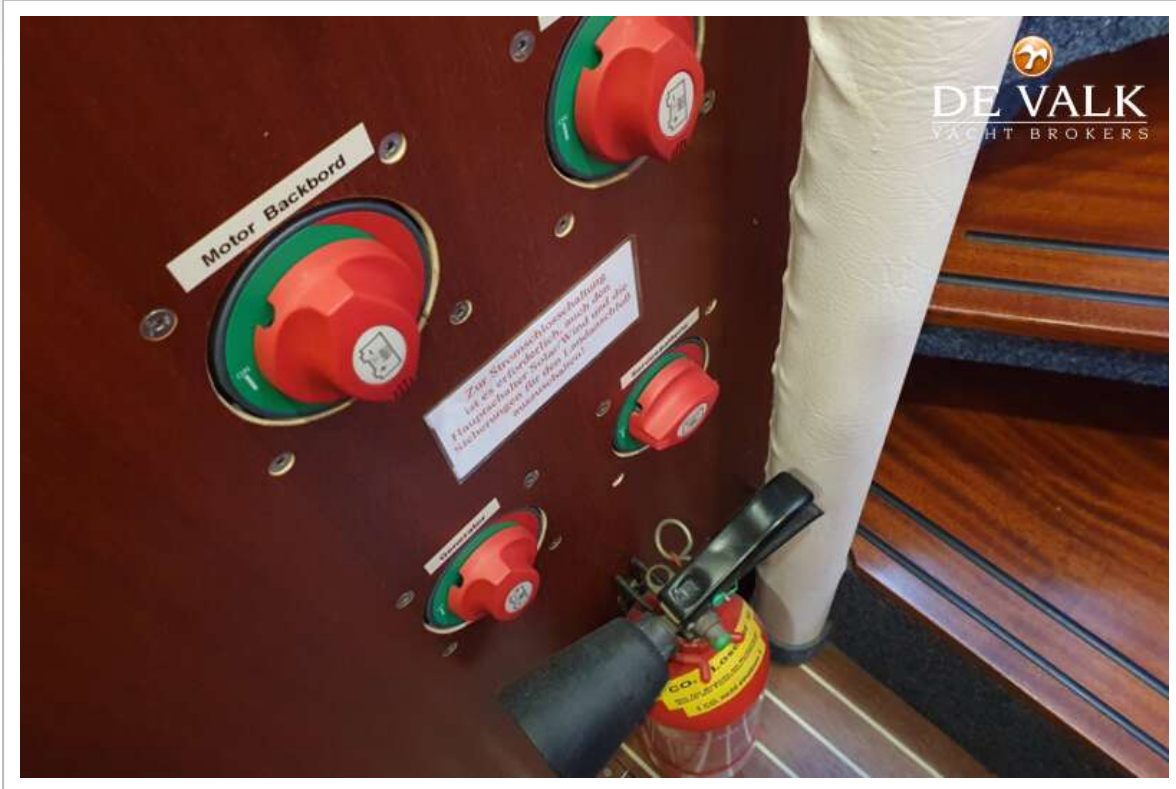
# REINKE 15M





# REINKE 15M





# REINKE 15M

