



SUNSEEKER PREDATOR 68



DE VALK
YACHT BROKERS

SUNSEEKER PREDATOR 68

KOMMENTARE DES MAKLERS

This well kept Sunseeker Predator 68 has a good combination of performance and luxury. 'Piran'ha' has a very spacious cherry interior with three cabins. She is well equipped with two MAN 1050HP diesel engines, heating, airco, hydraulic bow & stern thruster, generator, unique sliding cockpit doors, Bose surround system, several TV-systems, teak side decks and more. Make an appointment to see her!

Sander van der Voorn

TECHNISCHE DATEN

Maße	21.20 x 5.20 x 1.46 (m)	Werft	Sunseeker International LTD
Baujahr	2005	Kabinen	3
Material	GFK	Kojen	6
Motor(en)	2 x MAN 1050 diesel	PS/kW	2 x 1,050.00 (PS), 771.75 (kW)
Verkaufspreis	verkauft (MwSt.)	Liegeplatz	elsewhere / nicht im Verkaufsbüro

KONTAKT

Verkaufsbüro	De Valk Monnickendam	Telefon	+31 299 65 63 50
Adresse	Hoogedijk 6 1145 PM Katwoude The Netherlands	E-Mail	monnickendam@devalk.nl

HAFTUNGSAUSSCHLUSS

Diese Angaben erfolgen nach bestem Wissen, können jedoch nicht garantiert werden.



SUNSEEKER PREDATOR 68

ALLGEMEIN

Modell	SUNSEEKER PREDATOR 68
Typ	Motoryacht
Rumpflänge (m)	21,20
Wasserlinienlänge (m)	16,42
Breite (m)	5,20
Tiefgang (m)	1,46
Baujahr	2005
Werft	Sunseeker International LTD
Land	Vereinigtes Königreich
Gewicht (t)	37,3
CE Norm	A
Rumpfmateriale	GFK
Rumpffarbe	Blau Painting 2018 blue metallic
Rumpfform	Deep-V
Material Aufbauten	Vinylester
Stossliste	Gummi
Deckmaterial	GFK
Deck Finish	synthetisches Teak 2018
Deck Finish Aufbauten	synthetisches Teak
Pflicht Bedeckung	synthetisches Teak 2018
Fenster Einfassung	Edelstahl
Fenster Material	Polycarbonat
Decks Luke	1x
Bullauge	Edelstahl 6x
Radar Träger	nicht klappbar
Treibstofftank (Liter)	Edelstahl 3 tanks total 3.500 L.
Füllstandsanzeige (Treibstofftank)	VDO
Trinkwassertank (Liter)	750 L.
Füllstandsanzeige (Trinkwasser)	VDO
Fäkaelien Tank (Liter)	ja



Füllstandsanzeige (Fakaelientank)	ja
Fäkaelien Tankablauf	Deck Verbind. + Uw Linie
Radsteuerung	hydraulik Sea Star
Innerhalb Steuerung	ja
Weitere Info	spezielle Kraftstofffilter

UNTERKUNFT

Kabinen	3
Kojen	6
Mannschaftskabine	in Verwendung als Speicher
Innen	Kirsche
Fussboden	Teppich
Offenen Cockpit	ja
Achterdeck	ja
Ruderhaus	ja
Ruderhaus/Decksalon	ja
Salon	ja
Standhöhe Salon (m)	2,10 M.
Schiebedach	elektrisch
Heizung	elektrisch 220V
Klima Anlage	Klima mit Ruckzyklus
Kartentisch	ja
Achterkabine	ja
Speisezimmer	ja
Schiebetür zum Cockpit	ja
Schiebetür zum Achterdeck	ja
Kombüse	ja
Arbeitsfläche	Corian
Spülbecken	Edelstahl
Herd	keramisch Plastimo
Mikrowelle/Backofen Kombi	Panasonic 1000W



Kuhlschrank	3x Weaco
Gefrier Truhe	ja
Warmwasser System	220V
Wasserdruck System	elektrisch
Geschirrspulmaschine	Bosch
Eismaschine	Icer-ette
Kaffeemaschine	ja
Eignerkabine	Doppelbett
Länge Bett (m)	2,05 M.
Kleiderschrank	hängend/Schublad/Regale
Badezimmer	getrennt
Toilet	getrennt
Toilette System	elektrisch Sealand
Handwaschbecken	im Badezimmer
Dusche	getrennt
Gästekabine 1	Doppelbett
Länge Bett (m)	2,05 M.
Kleiderschrank	hängend/Schublad/Regale
Badezimmer	getrennt
Toilette	getrennt
Toilette System	elektrisch Sealand
Handwaschbecken	im Badezimmer
Dusche	getrennt
Gästekabine 2	Stockbett
Länge Bett (m)	2,05 M.
Kleiderschrank	Regale und hängend
Toilette	ja
Waschmaschine/Trockner Kombi	Bosch
Wet-Bar	ja
Weitere Info	Betten mit speziellen Einsätzen, die nicht feucht sind



MASCHINEN

Motoranzahl	2
Marke	MAN
Typ	1050
PS	1050
kW	771,75
Kraftstoffart	Diesel
Installiert im Jahr	2005
Höchstgeschwindigkeit (Kn)	33
Motorstunden	1450
Kühlungssystem Motor	indirekte Wärmetauscher
Antrieb	Schraubenwelle
Motor bedienung	elektrisch
Gewende getriebe	hydraulic ZF550V
Bugschraube	hydraulik With remote control
Heckschraube	hydraulik With remote control
Wendegetriebe	hydraulic ZF550V
Exhaust	wassergekühlt
Propeller Typ	fest
Propellerblätter	5
Material Propellerwelle	Bronze
Propellerwelle schmierung	Wasser
Hand Bilgenpumpe	ja
Elektrische Bilgenpumpe	5x
Bilge Alarm	ja
Generator	Nassauspuff Kohler 19KW
Batterien	ja
Starterbatterie	4x 250Ah
Versorgungsbatterie	8x 120Ah
Generatorbatterie	2x
Batterie Monitor	Mastervolt



Batterie Ladegerat	Mastervolt Mass 12V/100A + Mass 24V/100A + Victron 12V/30A
Umwandler	Mastervolt
Landstrom	mit Kabel Electric rollable 50M. cable
Trimklappen	hydraulisch
Weitere Info	Heck direkt auf der Welle

NAVIGATION

Kompass	Ritchie
Tiefenanziege	Simrad IS 12
Windlupe anzeige	Simrad IS 12
UKW	Simrad RS87
Autopilot	Simrad AP25
Ruderwinkel Anzeige	VDO
Radar	Simrad
Plotter	ja
Radar/GPS/Plotter	2x Simrad NSS12 (2015)
WIFI Antenne	Funke DSC 550
AIS Empfänger	ja
AIS Transponder	ja
Navigation Beleuchtung	ja
Suchscheinwerfer	ja

AUSRÜSTUNG

Feste Fenster	ja
Bimini	Elektrische Markise windabweisend
Sonnenschirm	Sundeck Windsperre
Cockpit Polster	ja
Cockpit Tisch	Elektrisch höhenverstellbar
Cockpit Sessel	ja
Badeplattform	Electrisch
Badeleiter	Edelstahl



SUNSEEKER PREDATOR 68

Heckdusche	Hansgrohe
Anker	Delta
Ankerkette	60 mm. galvanized
Ankerwinde	elektrisch Lewmar
Deckwasche	2x mit einem schweren Motor
See Reling	Edelstahl
Zupackenschiene (aufbauten)	Edelstahl
Sicherheitsleine auf Deck	ja
Scheibenwischer	3x Gallinea
Horn	Luftdruck
Festmacher	ja
TV	Samsung UE32C Sony HD Plasma 42 2x Sharp AQ40S
TV-Empfänger	Alomex mit remote control, datiert, Betrieb unbekannt
Radio-CD Spieler	2x Sony MP3 with CD
DVD Spieler	Sony
I-Pod Anschluss	ja
Surround Sound System	Bose
Subwoofer	ja
Lautsprecher im Pflicht	ja
Lautsprecher im Salon	ja
Lautsprecher im Kabin	ja
Automatische Löschesystem	SeaFire
Weitere Info	Unterwasserleuchten Blaue LED-Beleuchtung entlang Gangways



SUNSEEKER PREDATOR 68



SUNSEEKER PREDATOR 68



SUNSEEKER PREDATOR 68



SUNSEEKER PREDATOR 68



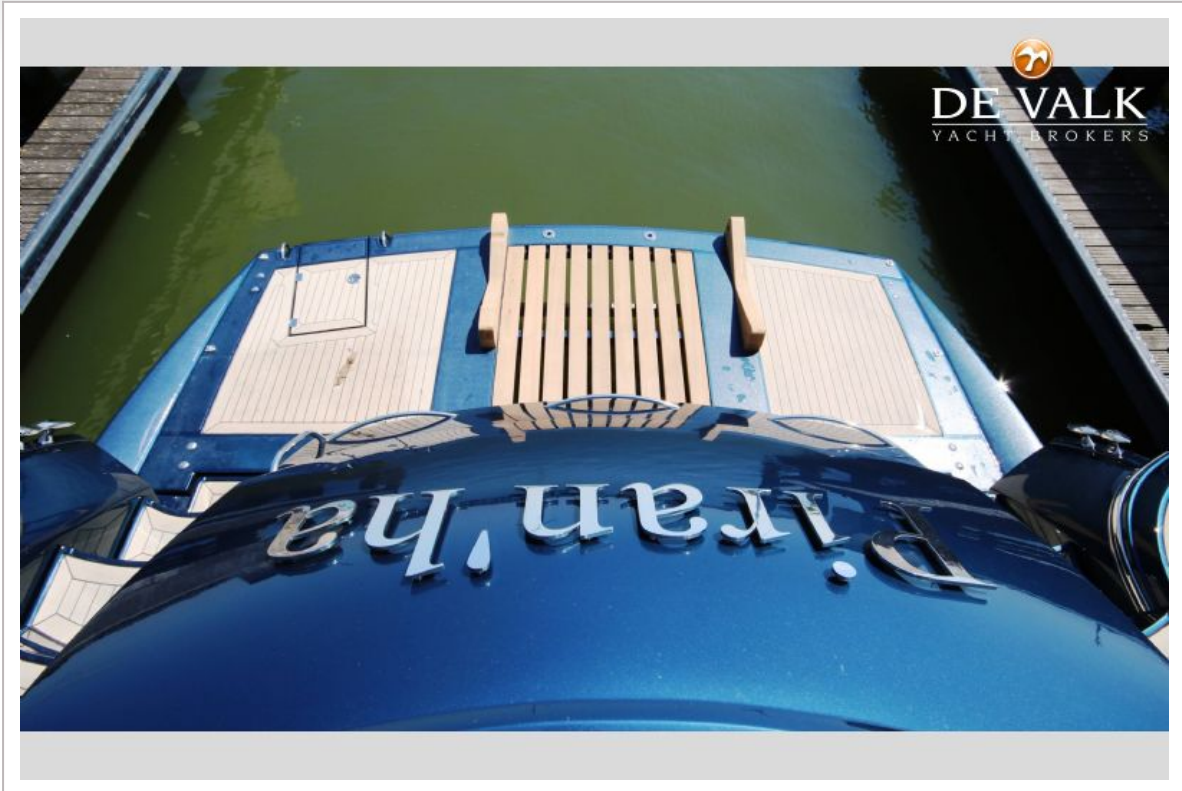
SUNSEEKER PREDATOR 68



SUNSEEKER PREDATOR 68



SUNSEEKER PREDATOR 68



SUNSEEKER PREDATOR 68



SUNSEEKER PREDATOR 68



SUNSEEKER PREDATOR 68



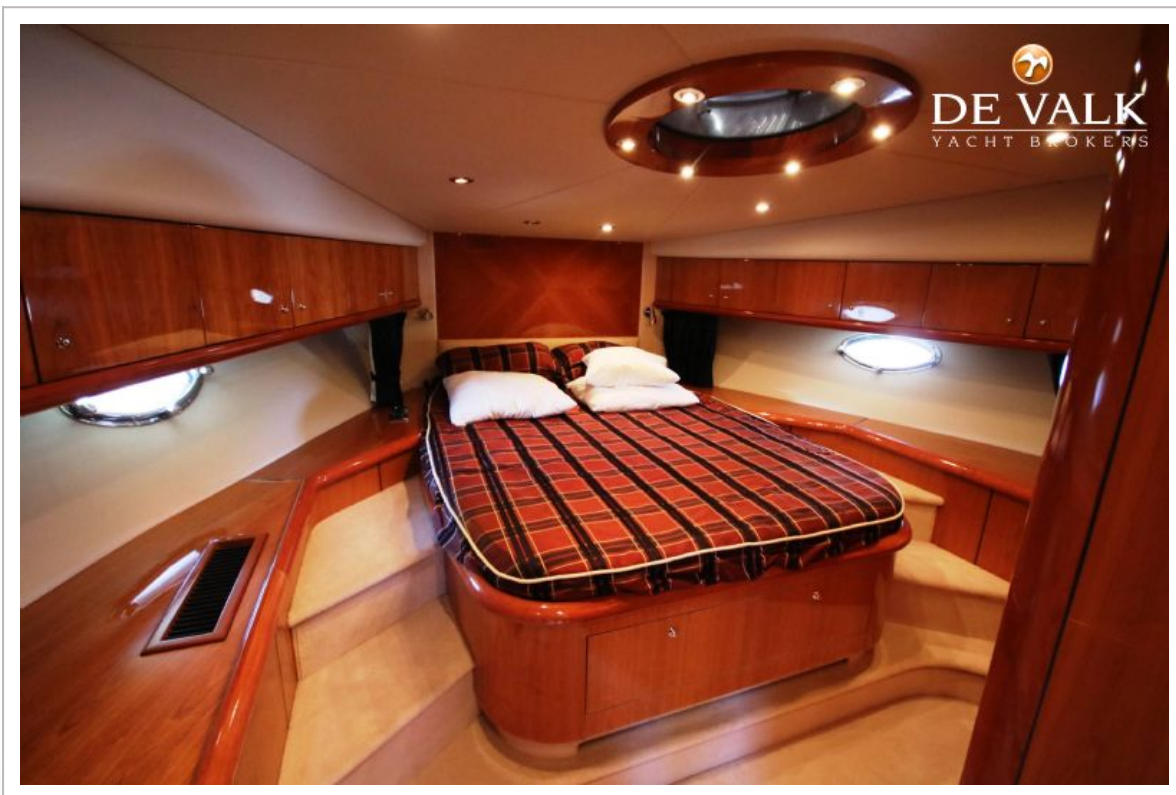
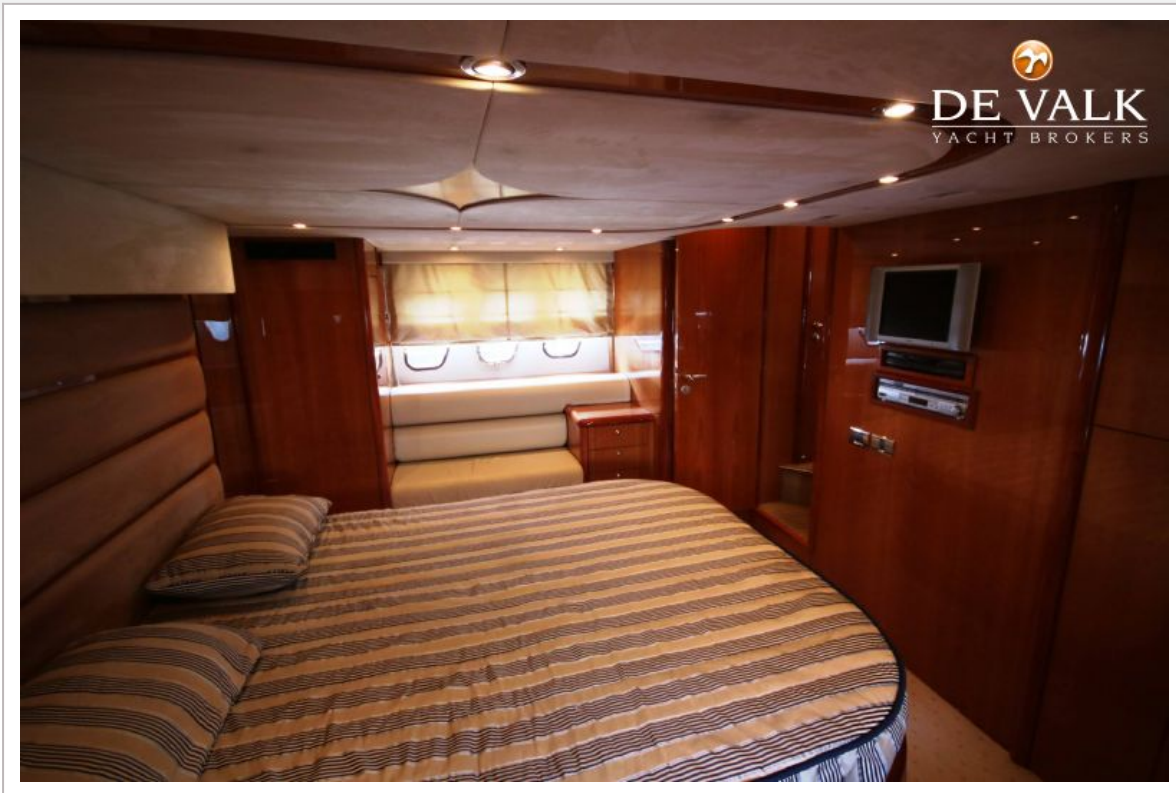
SUNSEEKER PREDATOR 68



SUNSEEKER PREDATOR 68



SUNSEEKER PREDATOR 68



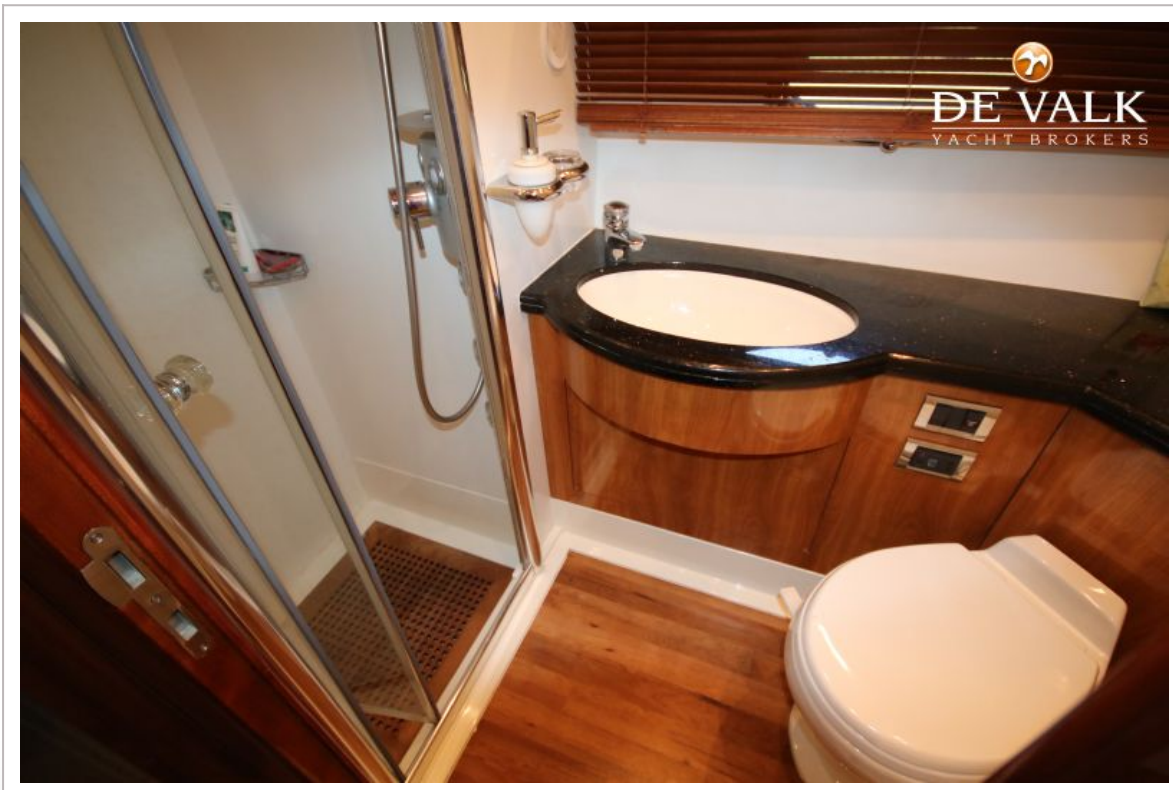
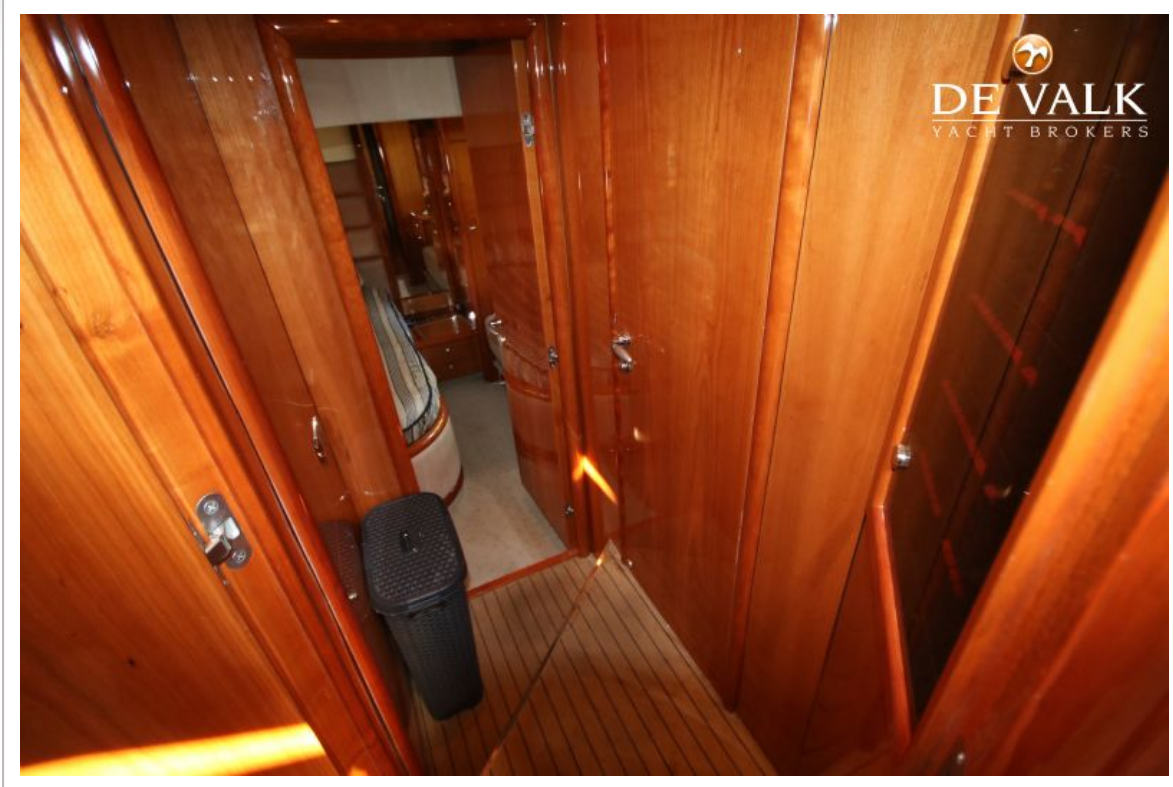
SUNSEEKER PREDATOR 68



SUNSEEKER PREDATOR 68



SUNSEEKER PREDATOR 68



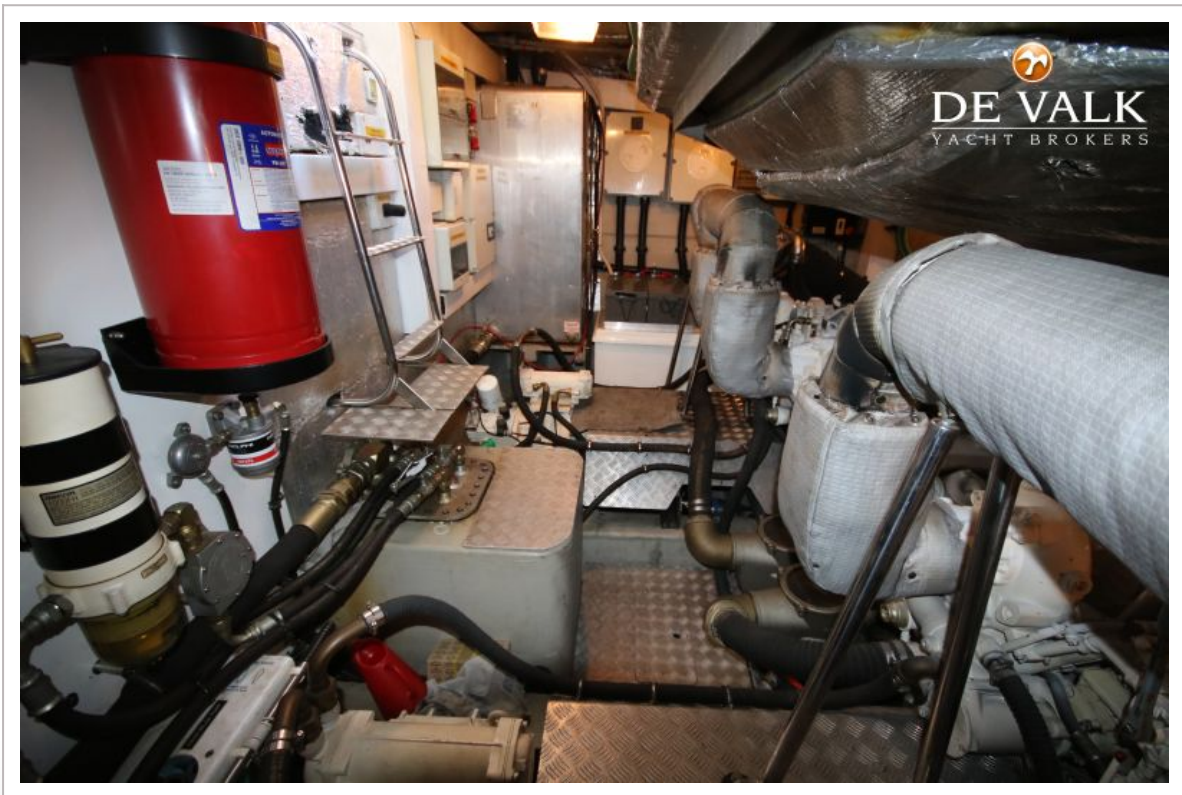
SUNSEEKER PREDATOR 68



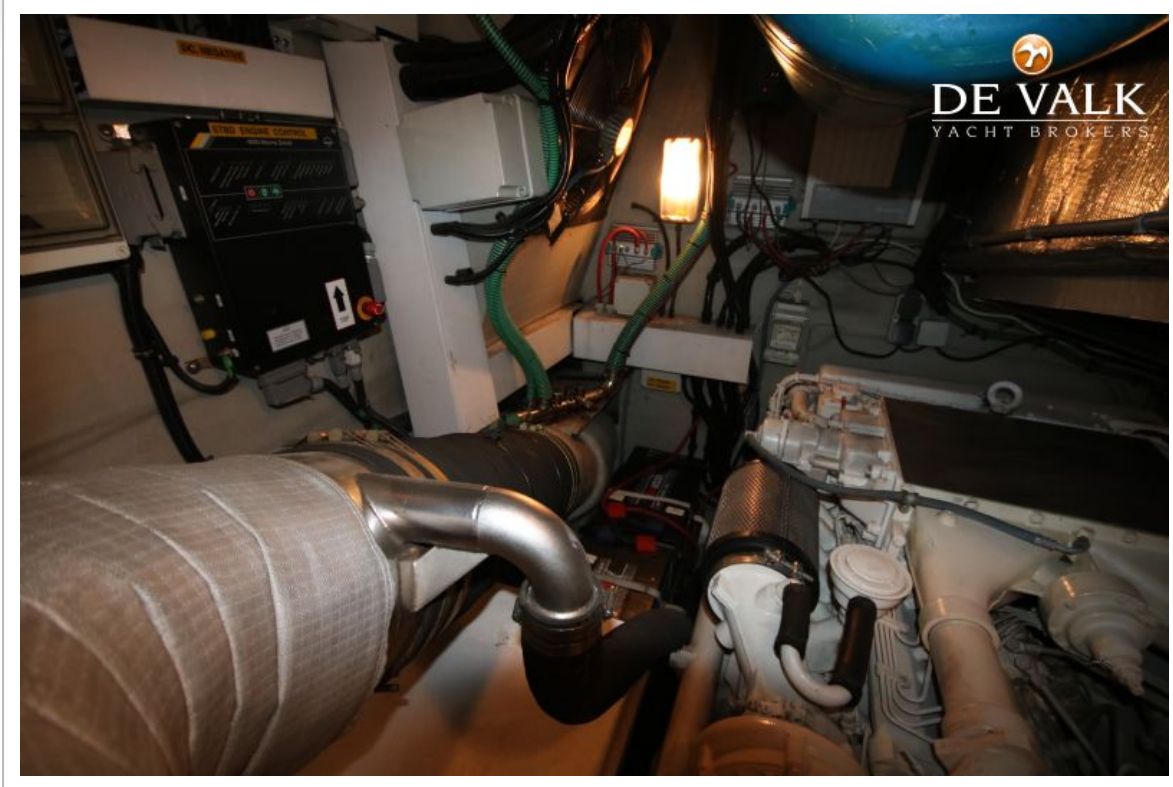
SUNSEEKER PREDATOR 68



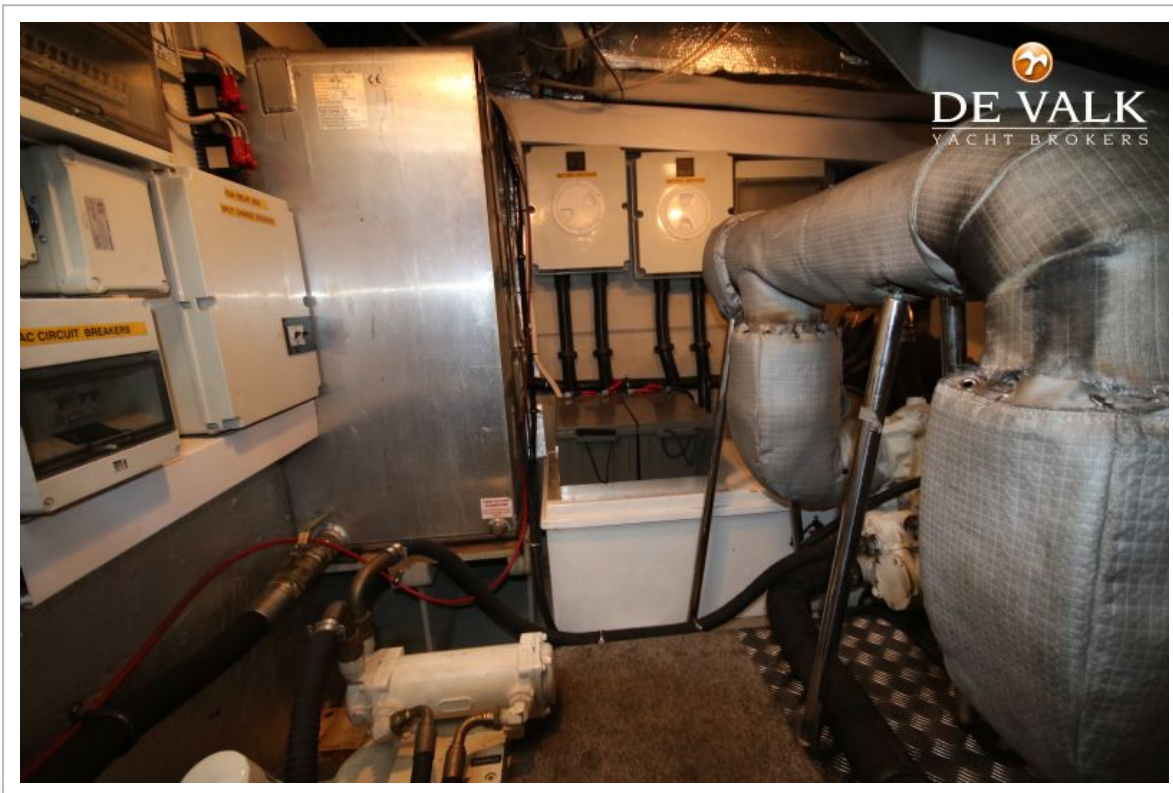
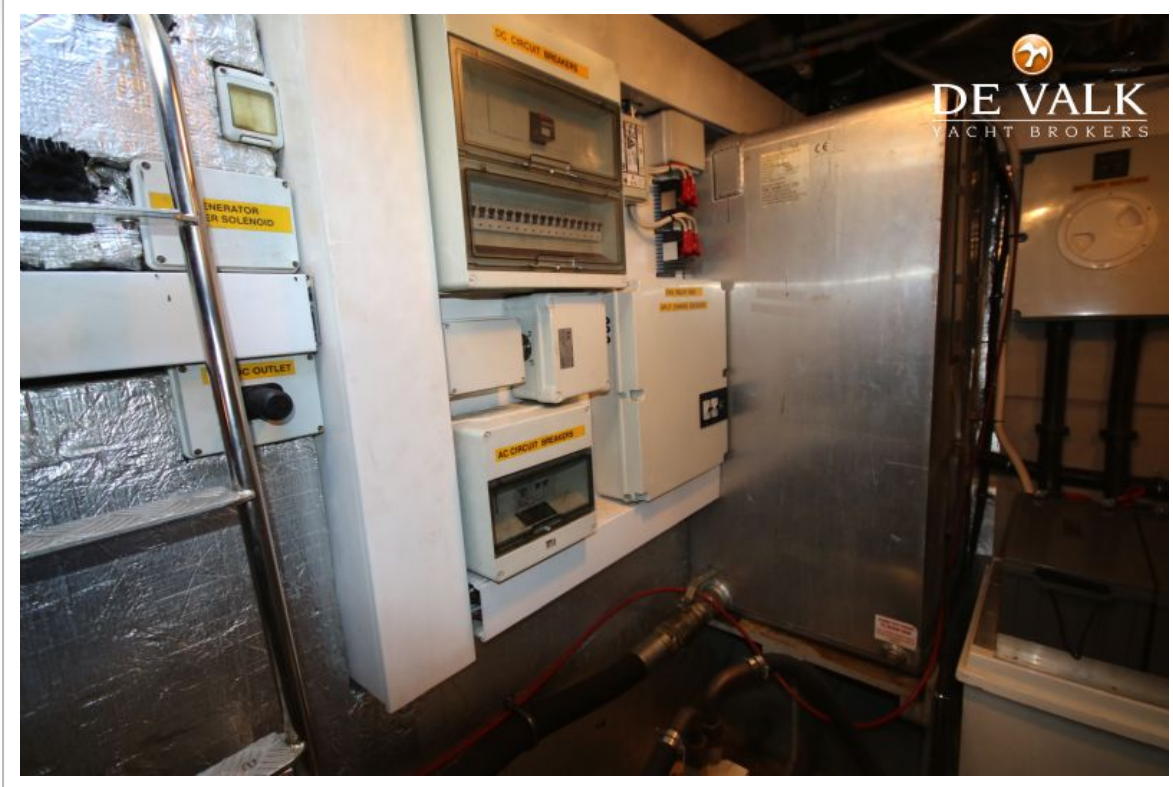
SUNSEEKER PREDATOR 68



SUNSEEKER PREDATOR 68



SUNSEEKER PREDATOR 68



SUNSEEKER PREDATOR 68

