



DE VALK
YACHT BROKERS



HANS CHRISTIAN 48



DE VALK
YACHT BROKERS

KOMMENTARE DES MAKLERS

This beautiful Hans Christian 48 sailing yacht is designed by Scott Sprague and build and equipped for long distance cruising. 'Kismet' is well equipped with a Yanmar 140 HP diesel engine, Sidepower bowthruuster, generator and much more. The owner did a lot of upgrades in recent years. This Hans Christian 48 a fine example of quality and elegance and very suitable for living on board. Make an appointment to see this Hans Christian 48 in Turkey.

Reinier van der Wolf

TECHNISCHE DATEN

Maße	16.50 x 4.40 x 2.20 (m)	Werft	Dutch East Indies
Baujahr	1992	Kabinen	2
Material	GFK	Kojen	6
Motor(en)	1 x Yanmar 4LH-HTE diesel	PS/kW	140.00 (PS), 102.90 (kW)
Angebotspreis	verkauft (MwSt.)	Liegeplatz	elsewhere / nicht im Verkaufsbüro

KONTAKT

Verkaufsbüro	De Valk Monnickendam B.V.	Telefon	+31 (0)299 65 63 50
Adresse	Hoogedijk 6 1145 PM Katwoude NL	E-Mail	monnickendam@devalk.nl

HAFTUNGSAUSSCHLUSS

Diese Angaben erfolgen nach bestem Wissen, können jedoch nicht garantiert werden.



ALLGEMEIN

Modell	HANS CHRISTIAN 48
Typ	Segelyacht
Rumpflänge (m)	16,50
Wasserlinienlänge (m)	14,60
Breite (m)	4,40
Tiefgang (m)	2,20
Stehhöhe (m)	2,20
Baujahr	1992
Werft	Dutch East Indies
Land	Thailand
Entwerfer	Scott Sprague
Gewicht (t)	25
Ballast (Ton)	Blei in GFK
Rumpfmateriale	GFK
Rumpffarbe	Blau
Art Kiel	Langkieler
Deckmaterial	GFK
Deck Finish	Teak
Deck Finish Aufbauten	Teak
Pflicht Bedeckung	Teak
Antifouling (Jahr)	2017
Dorado Belufter	Gold plated
Decks Luke	Gold plated
Treibstofftank (Liter)	560 L. total in 3 tanks
Trinkwassertank (Liter)	GFK 1x 350 L. + 1x 180 L.
Fäkaelien Tank (Liter)	GFK 250 L.
Radsteuerung	hydraulik Custom Sea Star
Weitere Info	ja

UNTERKUNFT



Kabinen	2
Kojen	6
Innen	Teak
Fussboden	Teak und Holly
Salon	Lederpolsterung
Standhöhe Salon (m)	2,20
Heizung	Zentralheizung Eberspracher (needs service)
Achterkabine	1x
Kombüse	ja
Spülbecken	2x gold plated
Herd	elektrisch Forth-10 3-burner
Ofen	ja
Mikrowelle	ja
Kuhlschrank	2 x 12V Fridges Frigoboat K 35 F
Warmwasser System	220V + Motor
Wasserdruck System	elektrisch
Hand und/oder Fusspumpe	FrISChe & Salzwasser Fußpumpen
Geschirrausstattung	ja
Eignerkabine	Doppelbett + Einzelbett
Badezimmer	en suite
Toilet	en suite Jabsco Quiet Flush
Toilette System	elektrisch
Handwaschbecken	im Badezimmer
Gästekabine 1	Einzelbett 1,5 bed +
Badezimmer	en suite
Toilette	en suite Jabsco Quiet Flush
Toilette System	elektrisch
Handwaschbecken	im Badezimmer

MASCHINEN

Motoranzahl	1
-------------	---



Marke	Yanmar
Typ	4LH-HTE
PS	140,00
kW	102,90
Kraftstoffart	Diesel
Installiert im Jahr	1992
Höchstgeschwindigkeit (Kn)	12
Marschgeschwindigkeit (Kn)	6
Verbrauch (l/h)	5
Motorstunden	5176
Antrieb	Schraubenwelle
Bugschraube	Sidepower SP 285 20HP 24V
Propellerblätter	3
Material Propellerwelle	Bronze
Elektrische Bilgenpumpe	+ alarm and automatic
Elektrische Anlage	12V/220V
Generator	6,5 KW Northern Lights
Betriebstunden Generator	2893 as of 15/10/2015
Batterien	ja
Starterbatterie	1x Freedom Delphi maintenance free
Versorgungsbatterie	5x Gel 200 Ah
Bugschraubebatterie	4x 50 Ah OPTIMA Blue
Batterie Monitor	Mastervolt BTM III
Umwandler	Victron MultiPlus 12/24 120-50 Inverter (new October 2015)
Landstrom	mit Kabel Verlengkabel +
Weitere Info	ja

NAVIGATION

Kompass	Danforth
Tiefenanziege/Logge	B&G
Windlupe anzeige	B&G



UKW	ICOM-603 with GMDSS distress
Portabel UKW	Raymarine Ray101E
Autopilot	B&G / Seastar/Hydra
Radar	Furuno
GPS	Furuno
Navtex	Furuno
AIS Transponder	AIS True Heading CTRX
Epirb	ACR Satellite2 406
Navigation Beleuchtung	ja
Suchscheinwerfer	2x
Weitere Info	Sailor SSB radio. SatCom Iridium 9555.

AUSRÜSTUNG

Spritzverdek	ja
Kuchenbude	ja
Sonnenschirm	Mit tasche
Badeleiter	Edelstahl 2x
Gangway	ja
Heckdusche	ja
Anker	Beugel
Ankerkette	110 M. 10 MM.
Anker 2	Bruce 66 + 7m chain and 100m line
Ankerkette	ja
Ankerwinde	hydraulik Lewmar (upgraded in 2012)
Deckwasche	ja
Beiboot	AB LAMMINA 9AL (2011)
Ausserborder	YAMAHA 9.9 Hp (2011)
Ausserborder Halterung	Kran zum Anheben des Außenbord
Rettungsinsel	BFA
Rettungsinsel (Pers)	8
Letzte Wartung Rettungsinsel	October 2011



Rettungsboje	Mit automatischem Licht
Horn	Passarelle
Fenderkissen	ja
Festmacher	ja
Reserve Teilen	ja
Werkzeug	ja
Radio-CD Spieler	KENWOOD KDC-4551UB
Uhr - Barometer	ja
Feuerloscher	jedes Kabine eine 3x
Feuerloscher in Maschine Raum	ja
Weitere Info	Tauchausrüstung Lifesling mit Hufeisen Abdeckung für Lifeboat (2012) Abdeckung für Badeleiter (2012) Abdeckung für Rettungsfloßes (2011) Abdeckung für Außenborder (2011) TRIAX UFO-Antenne

RIGG

Rig	Kutter
Stehendes Gut	Rod 8 mm. s/s
Marke Mast	Sparcraft
Material Mast	Aluminium
Salings	ja
Großsegel	Hood 38 m2 (1999)
Großsegel-Persenning	ja
Genua	Prisma 83 m2 (2006)
Rollreffanlage	Reckmann
Gennaker	North
Stagesegel	Prisma 31 m2 (2006)
Reff Vorrichtung	Rollgross im Baum Leisure furl
Achterstag Spanner	hydraulik Navtec
Baumniederholer	hydraulik Navtec
Primare Schot Winschen	1x Lewmar 43 hydraulic ST main sheet
Sekundaire Schot Winschen	Two Lewmar 43 two speed selftailing staysail winches



Genua Schotwinschen

2x Lewmar 66 hydraulic two speed ST

Fall Winschen

Lewmar 3x40ST + 1x44ST + 1x30ST

Spi-Baum

Aluminium Selden

Isolierte Heckstag

ja

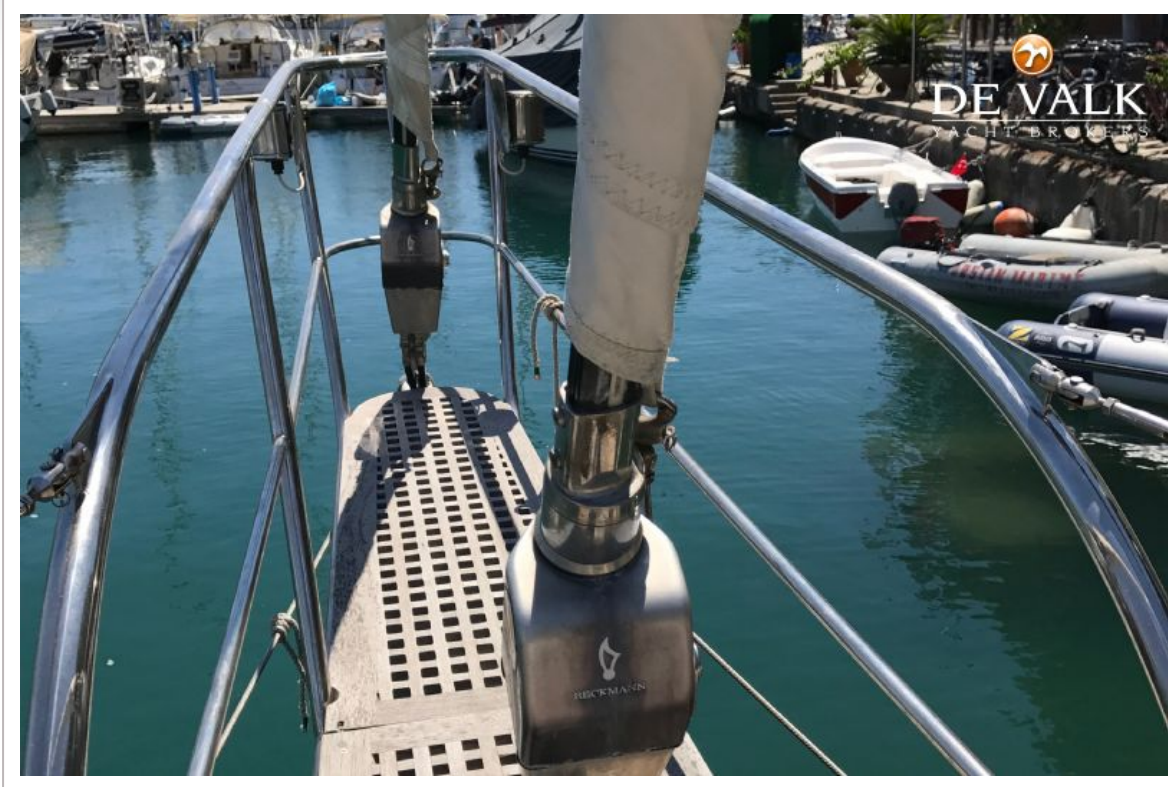
Weitere Info

Boom preventor. Reckman furling (hydraulic).





HANS CHRISTIAN 48



HANS CHRISTIAN 48

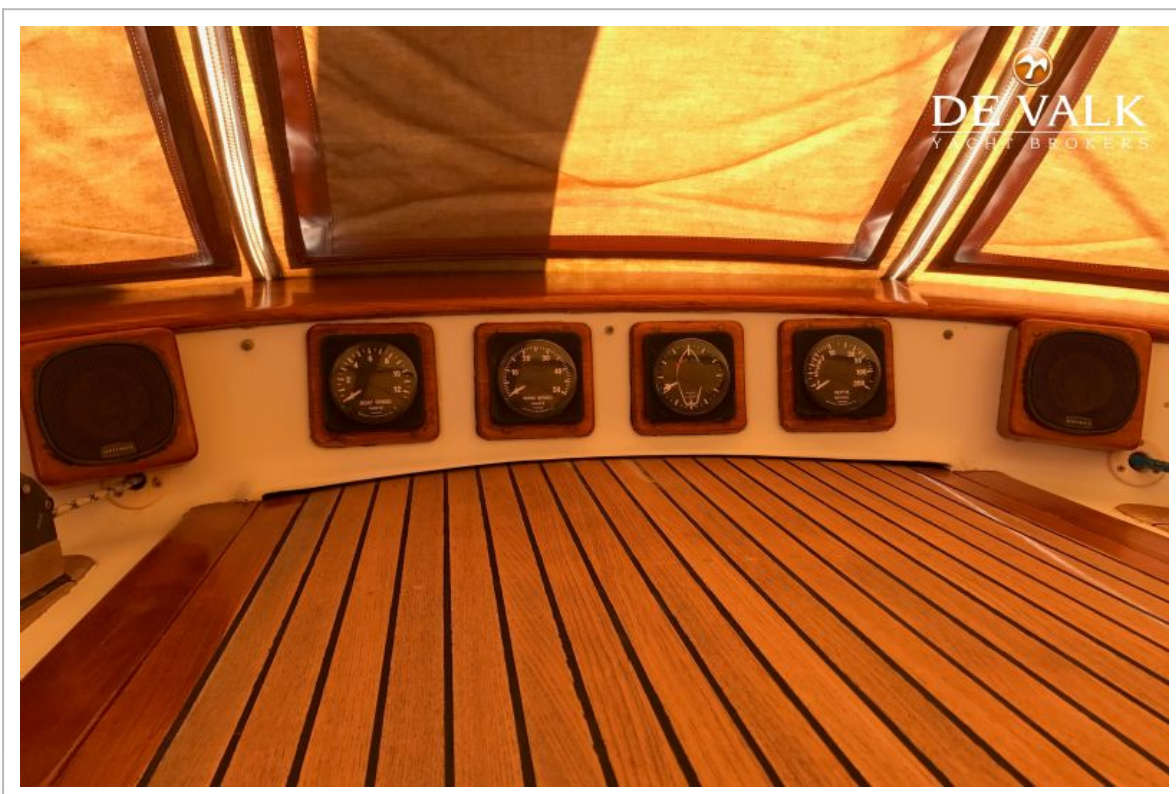




HANS CHRISTIAN 48



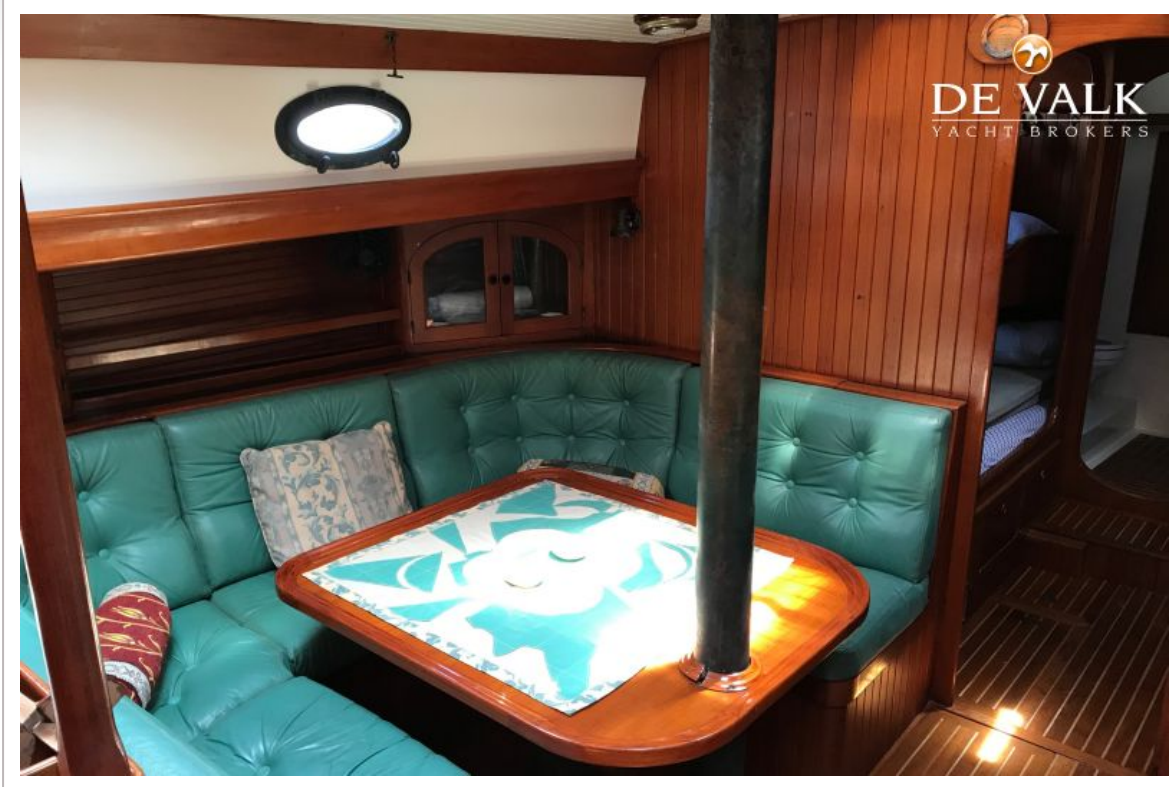
HANS CHRISTIAN 48



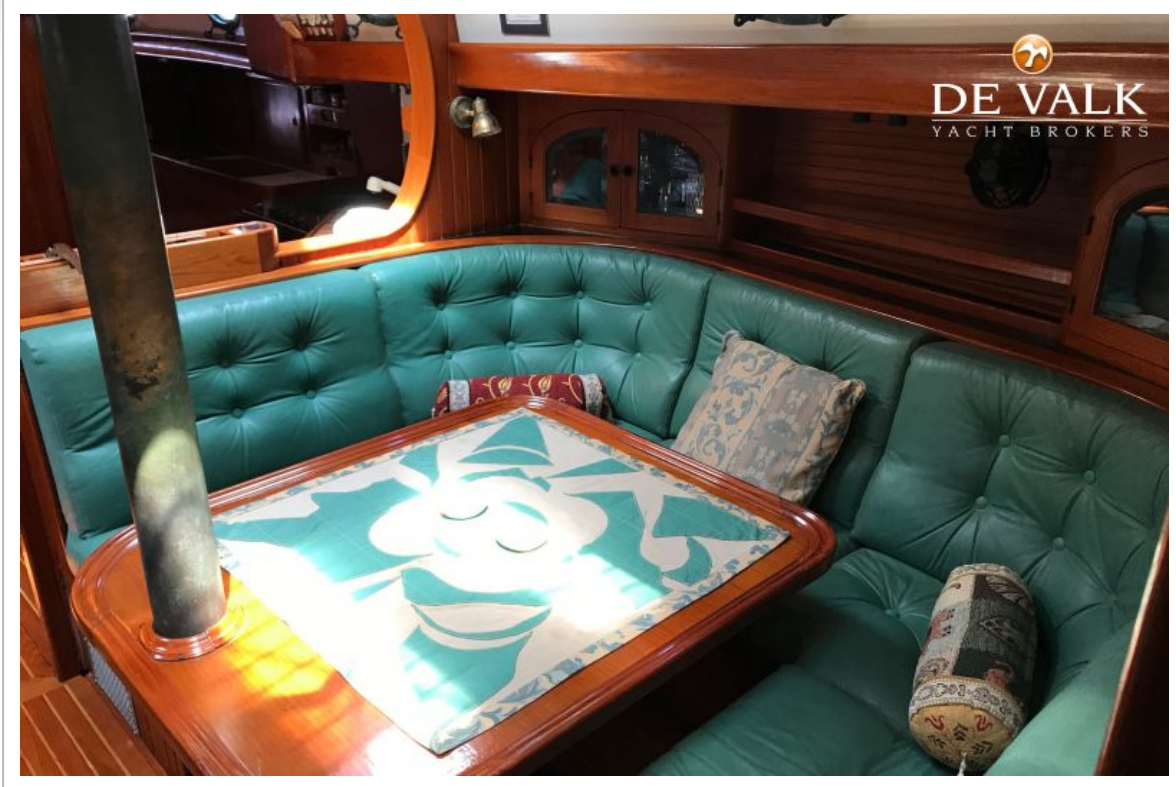
HANS CHRISTIAN 48



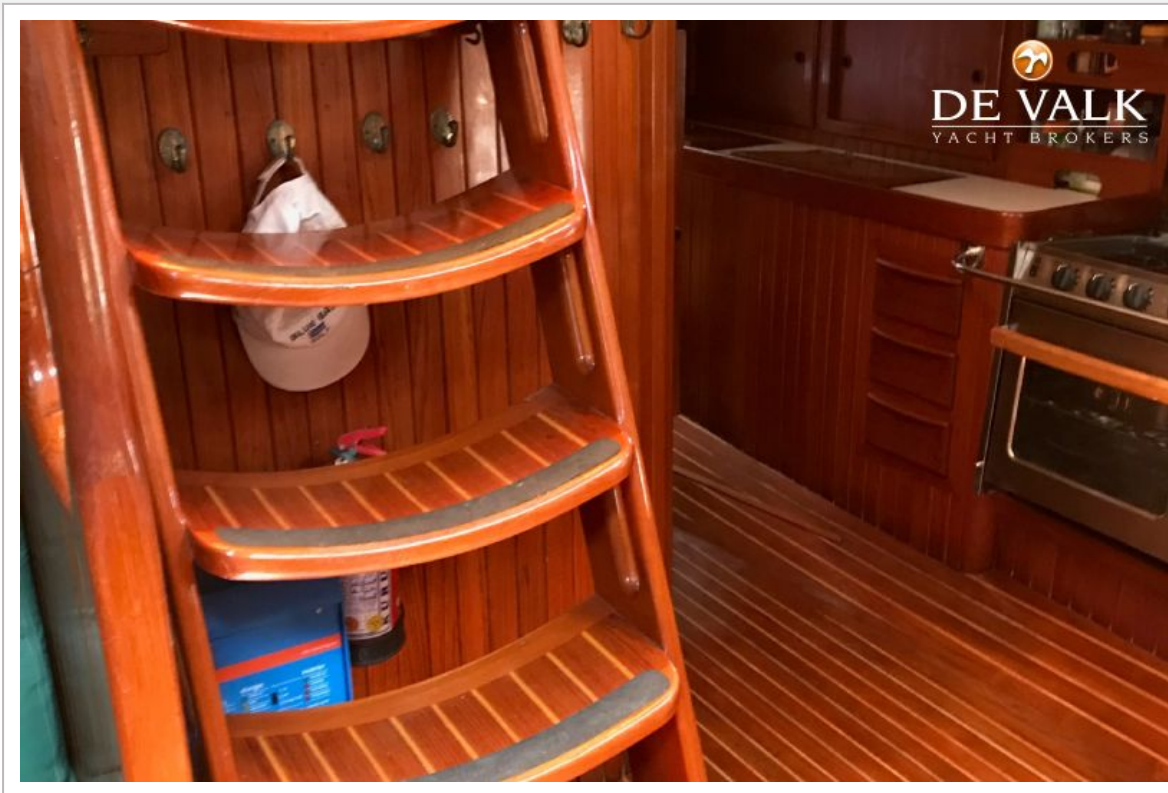
HANS CHRISTIAN 48



HANS CHRISTIAN 48



HANS CHRISTIAN 48



HANS CHRISTIAN 48

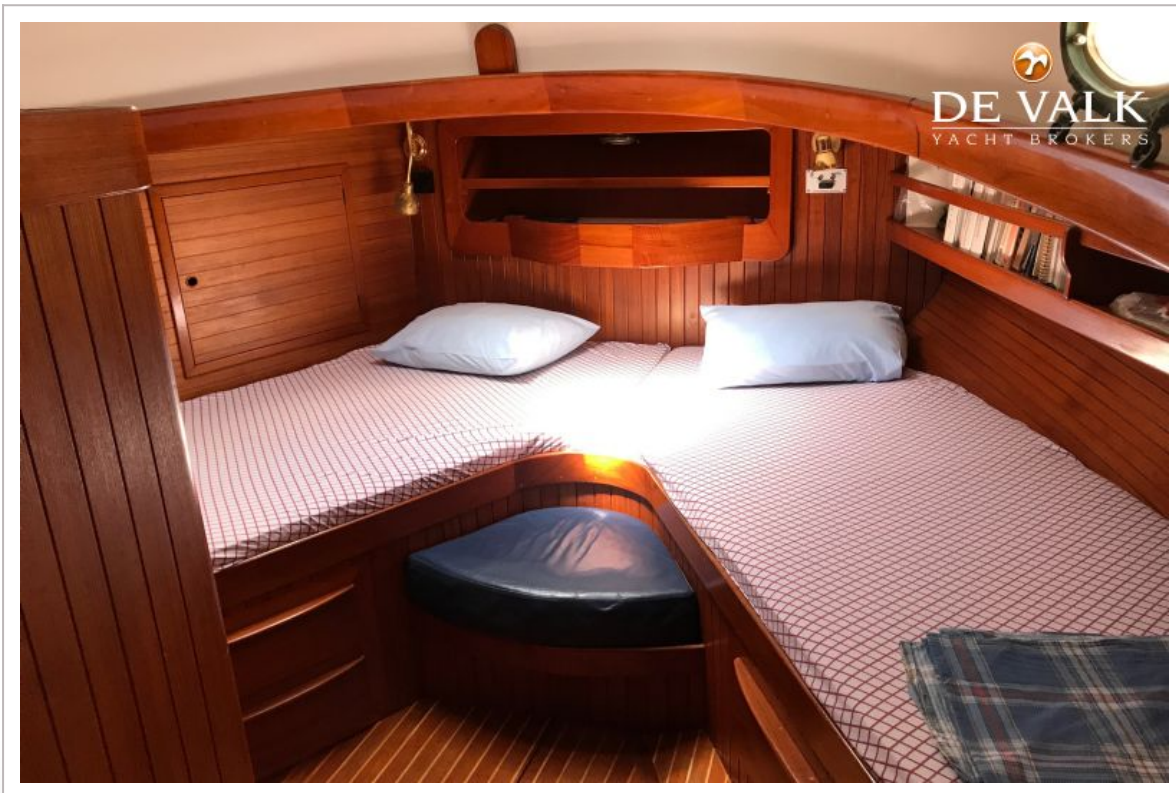




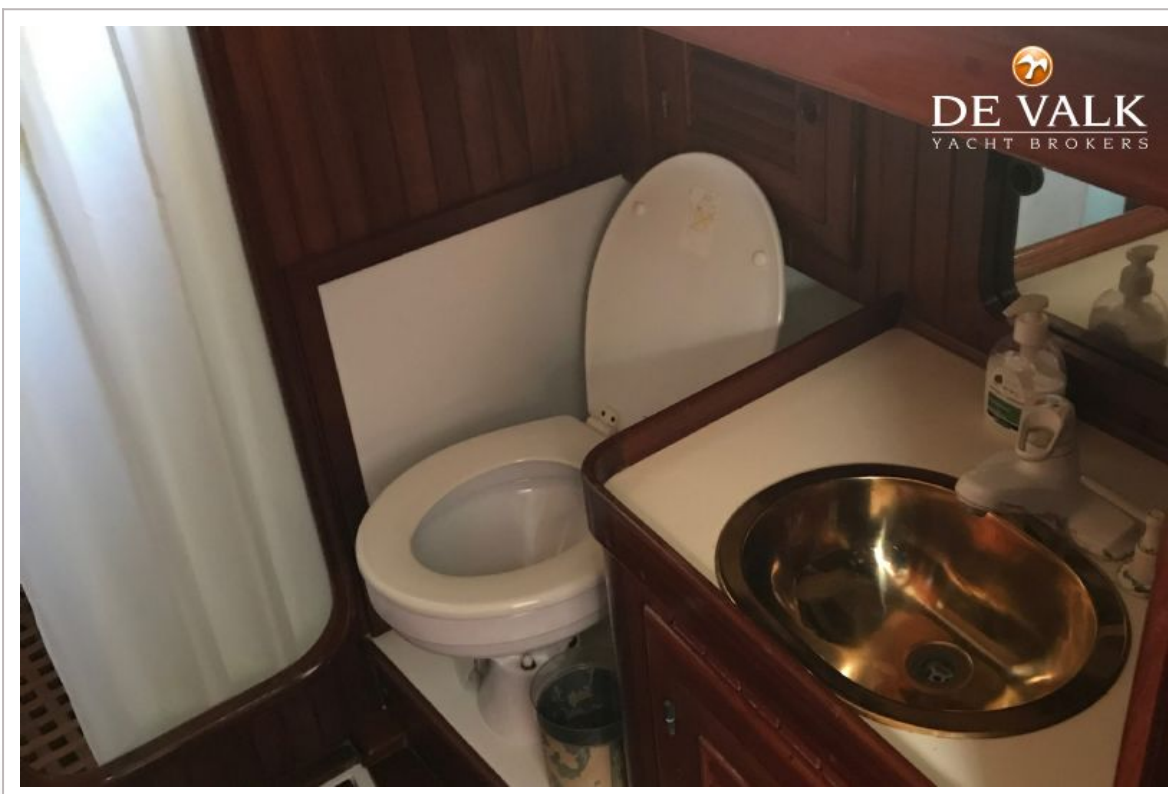
HANS CHRISTIAN 48



HANS CHRISTIAN 48



HANS CHRISTIAN 48



HANS CHRISTIAN 48

