



DE VALK  
YACHT BROKERS



## HALLBERG RASSY 35 RASMUS



DE VALK  
YACHT BROKERS

# HALLBERG RASSY 35 RASMUS

## KOMMENTARE DES MAKLERS

Classic design by the famous Olle Enderlein and built by Hallberg Rassy in Sweden. An ideal yacht for in- and offshore cruising with her large cockpit, full bilged keel and spacious accommodations. Good headroom, ample length berths and stowage space. This Rasmus has been kept in good condition and has been upgraded with a NEW engine of 2013 and equipped with a bow thruster and heating. No survey has yet been conducted.

*Reinier van der Wolf*

## TECHNISCHE DATEN

<b>Maße</b>	10.50 x 3.05 x 1.30 (m)	<b>Werft</b>	Hallberg Rassy, Ellos
<b>Baujahr</b>	1974	<b>Kabinen</b>	2
<b>Material</b>	GFK	<b>Kojen</b>	4
<b>Motor(en)</b>	1 x Yanmar 4JH5E diesel	<b>PS/kW</b>	54.00 (PS), 39.00 (kW)
<b>Angebotspreis</b>	verkauft (MwSt. )	<b>Liegeplatz</b>	elsewhere / nicht im Verkaufsbüro

## KONTAKT

<b>Verkaufsbüro</b>	De Valk Monnickendam B.V.	<b>Telefon</b>	+31 (0)299 65 63 50
<b>Adresse</b>	Hoogedijk 6 1145 PM Katwoude NL	<b>E-Mail</b>	monnickendam@devalk.nl

## HAFTUNGSAUSSCHLUSS

Diese Angaben erfolgen nach bestem Wissen, können jedoch nicht garantiert werden.



## ALLGEMEIN

<b>Modell</b>	HALLBERG RASSY 35 RASMUS
<b>Typ</b>	Segelyacht
<b>Rumpflänge (m)</b>	10,50
<b>Wasserlinienlänge (m)</b>	8,40
<b>Breite (m)</b>	3,05
<b>Tiefgang (m)</b>	1,30
<b>Stehhöhe (m)</b>	1,83
<b>Baujahr</b>	1974
<b>Werft</b>	Hallberg Rassy, Ellos
<b>Land</b>	Schweden
<b>Entwerfer</b>	Olle Enderlein
<b>Gewicht (t)</b>	5,5
<b>Ballast (Ton)</b>	Gusseisen 2,5
<b>CE Norm</b>	A
<b>Rumpfmateri al</b>	GFK
<b>Rumpffarbe</b>	Weiß
<b>Rumpfform</b>	Langkieler
<b>Art Kiel</b>	Langkieler
<b>Material Aufbauten</b>	GFK
<b>Stossliste</b>	Gummi
<b>Deckmaterial</b>	GFK
<b>Deck Finish</b>	Antirutsch Belag
<b>Deck Finish Aufbauten</b>	Teak
<b>Pflicht Bedeckung</b>	Teak
<b>Antifouling (Jahr)</b>	2019
<b>Fenster Einfassung</b>	Aluminium
<b>Fenster Material</b>	Sicherheitsglas
<b>Decksluke</b>	ja
<b>Treibstofftank (Liter)</b>	Edelstahl 220
<b>Füllstandsanzeige (Treibstofftank)</b>	ja



Trinkwassertank (Liter)	Edelstahl 280
Füllstandsanzeige (Trinkwasser)	ja
Grauwassertank (Liter)	ja
Radsteuerung	hydraulik
Pinne	ja
Weitere Info	Seacocks neu 2019
Weitere Info	Hydraulische Steuerung neu 2015
Weitere Info	Takns gereinigt im 2015

## UNTERKUNFT

Kabinen	2
Kojen	4
Innen	Teak
Fussboden	Teak
feste Spritzschutz	ja
Salon	ja
Heizung	Diesel Heißluft Webasto KD 2700 Moiltherm
Kartentisch	ja
Achterkabine	ja
Dinette zum umbauen	ja
Kombüse	ja
Arbeitsfläche	ja
Spülbecken	Edelstahl
Herd	Gas 3 burner
Ofen	ja
Kuhlschrank	ja
Warmwasser System	220V Boiler, Vetus
Wasserdruck System	elektrisch
Hand und/oder Fusspumpe	ja
Eignerkabine	V-Bett
Kleiderschrank	hängend



<b>Badezimmer</b>	gemeinsam
<b>Toilet</b>	gemeinsam
<b>Toilette System</b>	handbetrieb
<b>Handwaschbecken</b>	im Badezimmer
<b>Dusche</b>	gemeinsam
<b>Gästekabine 1</b>	Zwei Einzelbetten
<b>Kleiderschrank</b>	Schubladen und Regale
<b>Weitere Info</b>	Wasserschläche ausgetauscht in 2013
<b>Weitere Info</b>	ja

## MASCHINEN

<b>Motoranzahl</b>	1
<b>Marke</b>	Yanmar
<b>Typ</b>	4JH5E
<b>PS</b>	54
<b>kW</b>	39,00
<b>Kraftstoffart</b>	Diesel
<b>Installiert im Jahr</b>	2013
<b>Motorstunden</b>	800
<b>Kühlungssystem Motor</b>	indirekte Wärmetauscher
<b>Antrieb</b>	Schraubenwelle
<b>Motor bedienung</b>	Seilzug Kabel
<b>Bugschraube</b>	elektrisch Vetus
<b>Wendegetriebe</b>	hydraulic
<b>Exhaust</b>	wassergekühlt
<b>Propeller Typ</b>	fest
<b>Propellerblätter</b>	3
<b>Material Propellerwelle</b>	Edelstahl
<b>Propellerwelle schmierung</b>	Wasser
<b>Hand Bilgenpumpe</b>	ja
<b>Elektrische Bilgenpumpe</b>	ja



<b>Batterien</b>	3 AGM (2018)
<b>Starterbatterie</b>	1
<b>Versorgungsbatterie</b>	2
<b>Batterie Ladegerat</b>	Philips ALC 12/65
<b>Wind generator</b>	Superwind 350
<b>Landstrom</b>	mit Kabel
<b>Weitere Info</b>	Elektroinstallation erneuert 2012

## NAVIGATION

<b>Kompass</b>	ja
<b>Tiefenanziege</b>	ja
<b>UKW</b>	2013
<b>Autopilot</b>	Raymarine ST 400 + ST 700 (2016)
<b>Plotter</b>	Raymarine E7 (2013)
<b>Radio Empfänger</b>	ja
<b>Epirb</b>	ja
<b>Navigation Beleuchtung</b>	ja
<b>Suchscheinwerfer</b>	ja

## AUSRÜSTUNG

<b>Feste Haube</b>	ja
<b>Kuchenbude</b>	ja
<b>Bimini</b>	2017
<b>Cockpit Polster</b>	ja
<b>Cockpit Tisch</b>	ja
<b>Badeplattform</b>	ja
<b>Badeleiter</b>	Aluminium
<b>Bugtreppe</b>	ja
<b>Heckdusche</b>	ja
<b>Anker</b>	Bruce
<b>Ankerkette</b>	45m.



<b>Anker 2</b>	Bruce
<b>Ankerwinde</b>	elektrisch With remote control
<b>Beiboot</b>	aufblasbar 2017
<b>Ausserborder</b>	2,5 PS Yamaha (2014)
<b>Ausserborder Halterung</b>	ja
<b>Davits</b>	Edelstahl
<b>Davits bedienung</b>	handbetrieb
<b>See Reling</b>	Draht/Seil
<b>Zupackenschiene (aufbauten)</b>	Teak
<b>Seiten-Einstieg Seereling</b>	ja
<b>Heckkorb</b>	ja
<b>Bugkorb</b>	ja
<b>Sicherheitsleine auf Deck</b>	ja
<b>Scheibenwischer</b>	ja
<b>Klar Sicht Scheibe</b>	ja
<b>Horn</b>	elektrisch
<b>Fernglas</b>	ja
<b>Fenderkissen</b>	ja
<b>Festmacher</b>	ja
<b>Reserve Teilen</b>	ja
<b>Radio-CD Spieler</b>	mit Lautsprecher im Cockpit
<b>Lautsprecher im Pflicht</b>	ja
<b>Lautsprecher im Salon</b>	ja
<b>Uhr - Barometer</b>	ja
<b>Feuerloscher</b>	2018

## RIGG

<b>Rig</b>	Sloop
<b>Stehendes Gut</b>	Drahtseil 2013
<b>Material Mast</b>	Aluminium
<b>Mastlege Vorrichtung</b>	ja



<b>Großsegel</b>	mit Lazybag/Jacks (2013)
<b>Großsegel-Persenning</b>	ja
<b>Rollgroß Anlage</b>	ja
<b>Genua</b>	ja
<b>Gennaker</b>	2017, Lee Sails
<b>Selbstwende Anlage</b>	ja
<b>Reff Vorrichtung</b>	Reffleinen
<b>Achterstag Spanner</b>	mechanisch
<b>Baumniederhohler</b>	mechanisch
<b>Primare Schot Winschen</b>	ja
<b>Fall Winschen</b>	ja
<b>Wunsch Schonbezug</b>	ja
<b>Spi-Baum</b>	Aluminium
<b>Weitere Info</b>	Baum neu 2013, Seldén





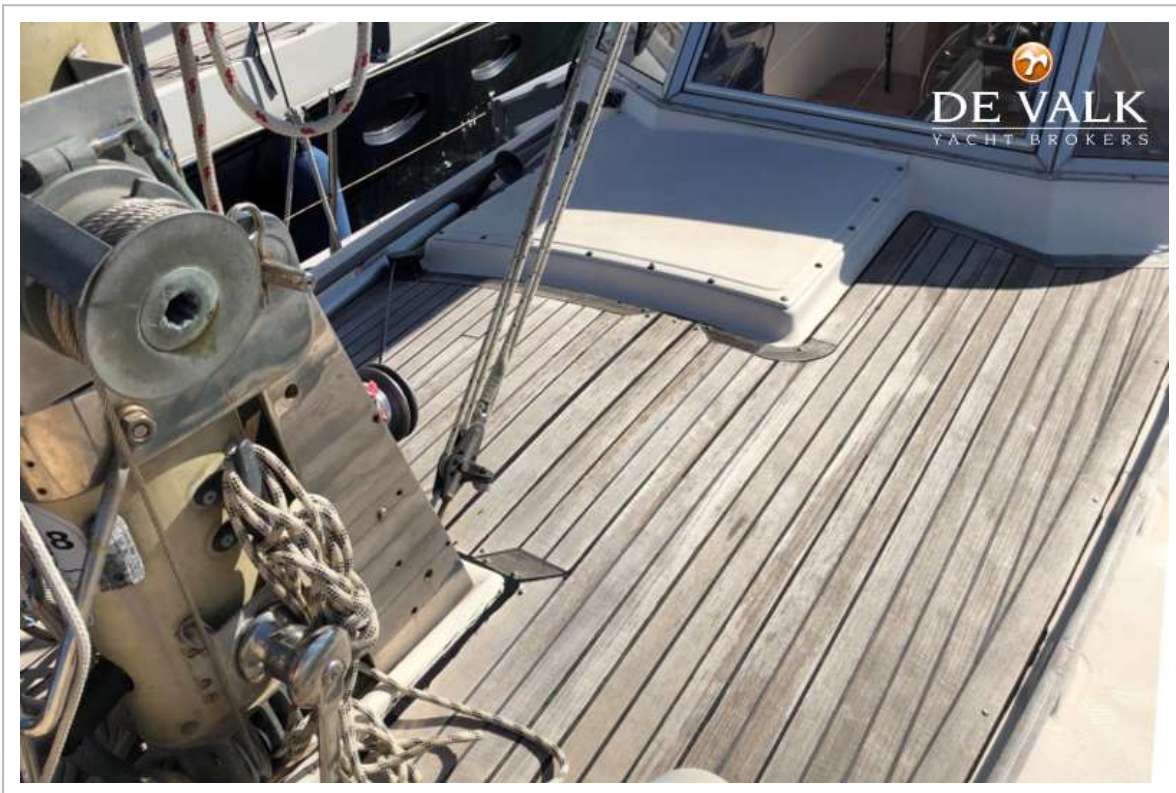
# HALLBERG RASSY 35 RASMUS



# HALLBERG RASSY 35 RASMUS



# HALLBERG RASSY 35 RASMUS



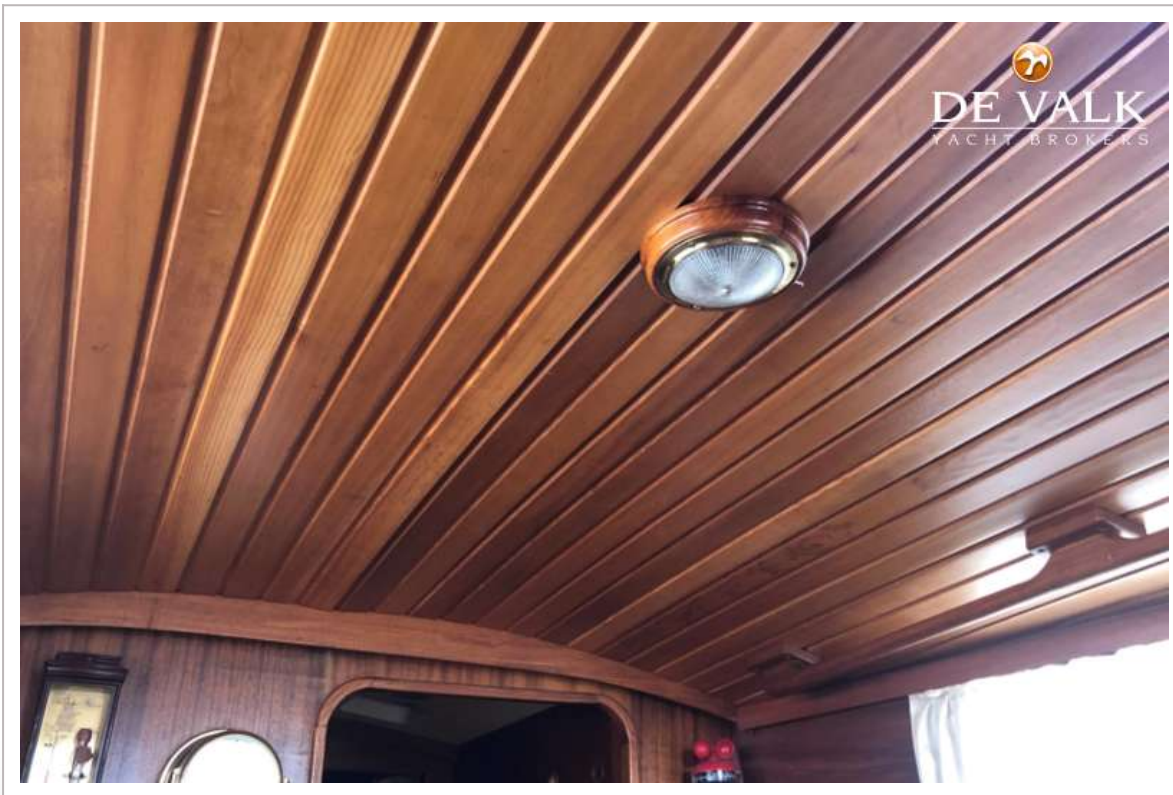
# HALLBERG RASSY 35 RASMUS



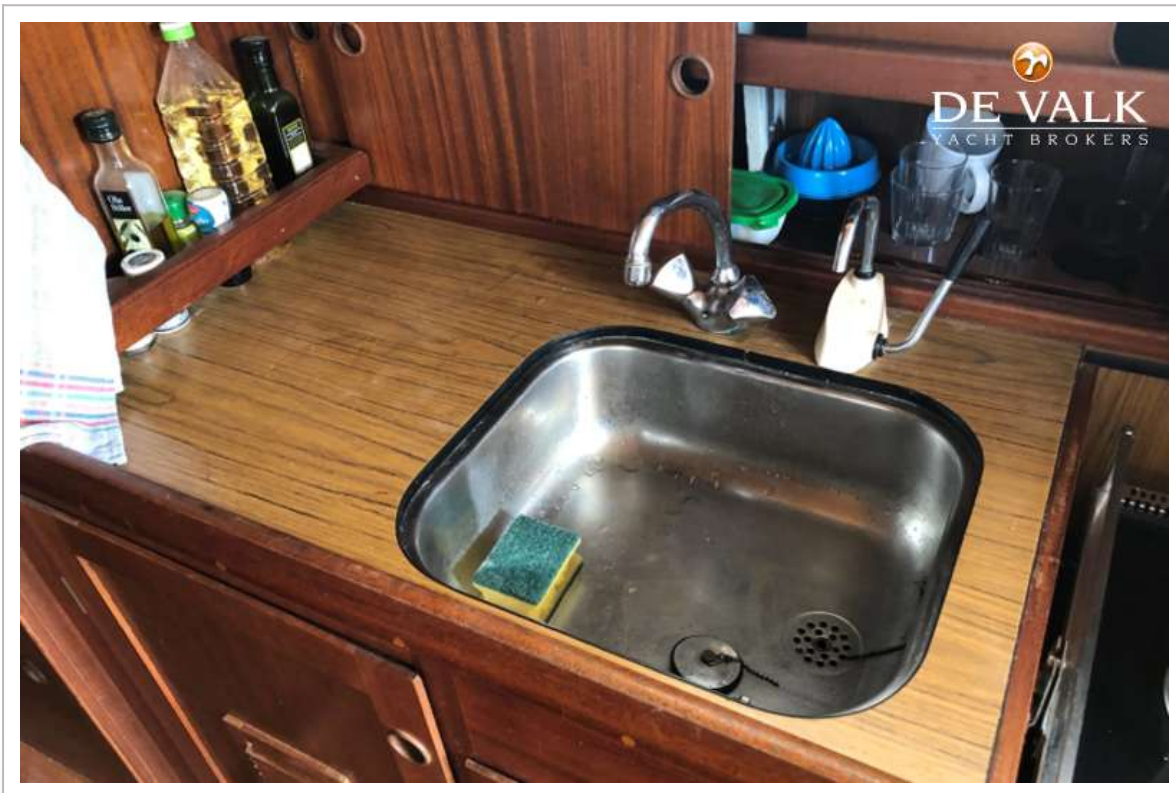
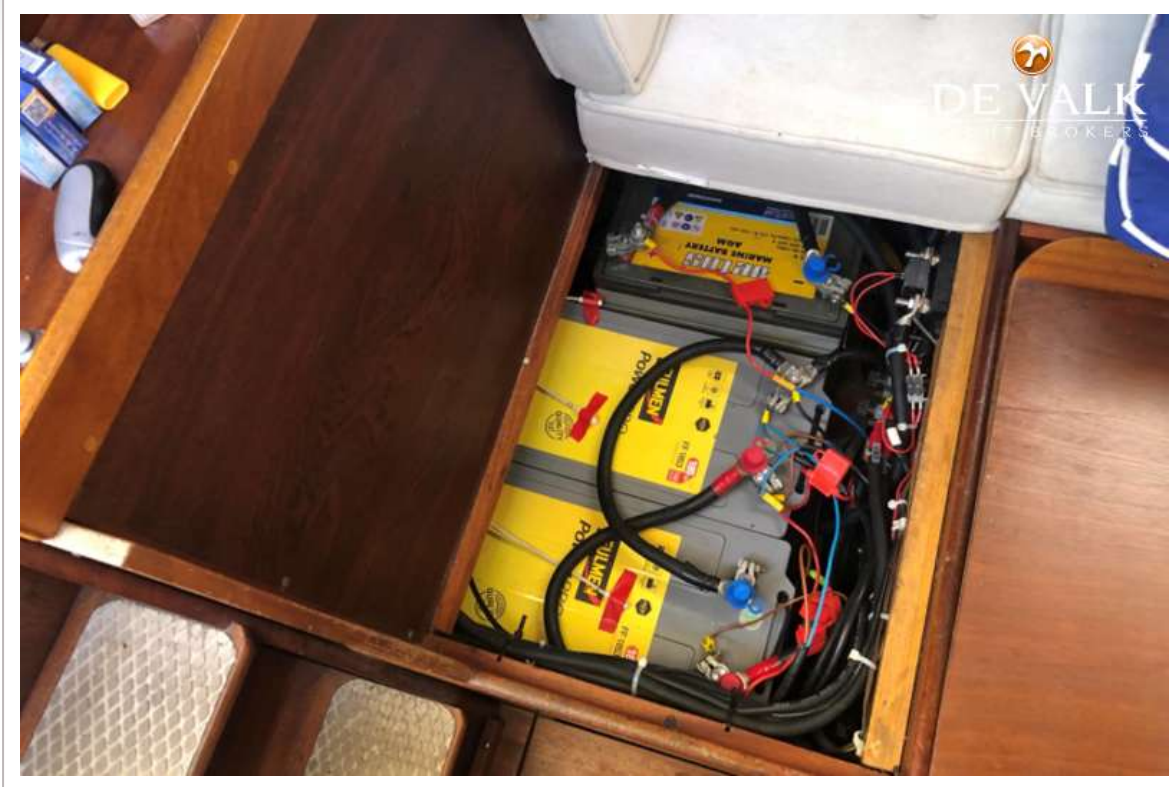
# HALLBERG RASSY 35 RASMUS



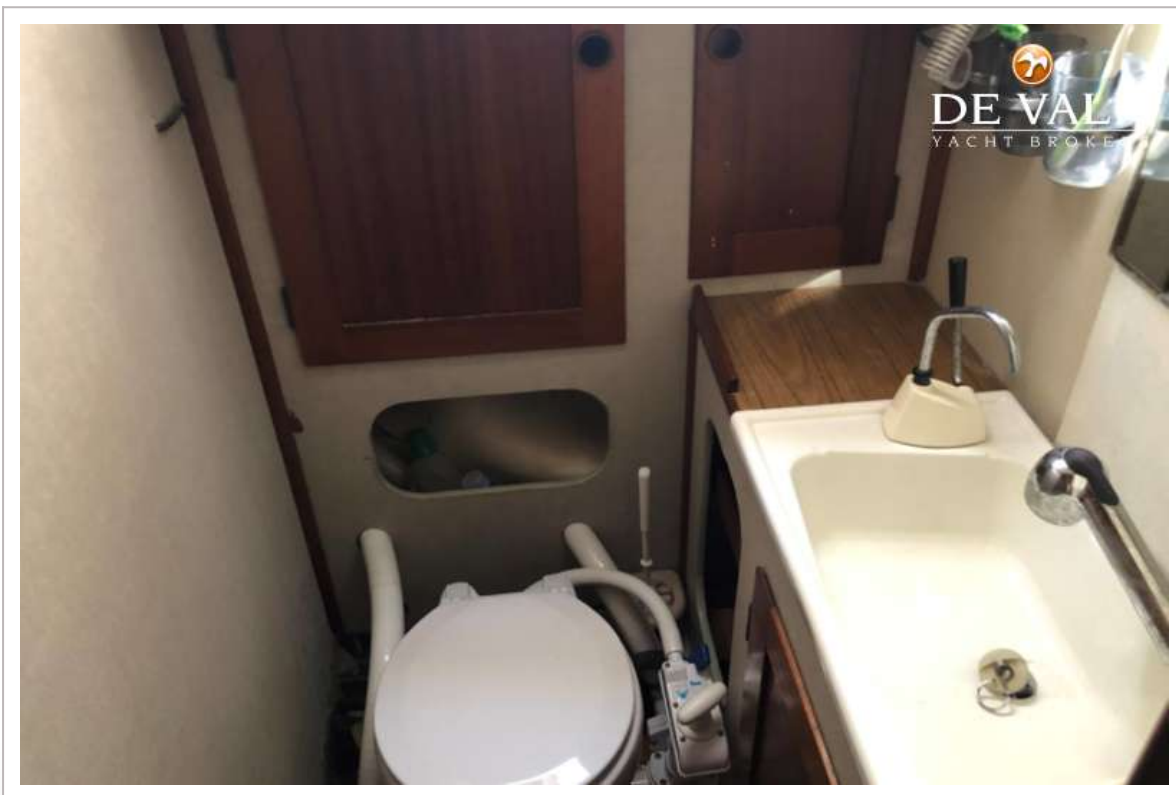
# HALLBERG RASSY 35 RASMUS



# HALLBERG RASSY 35 RASMUS

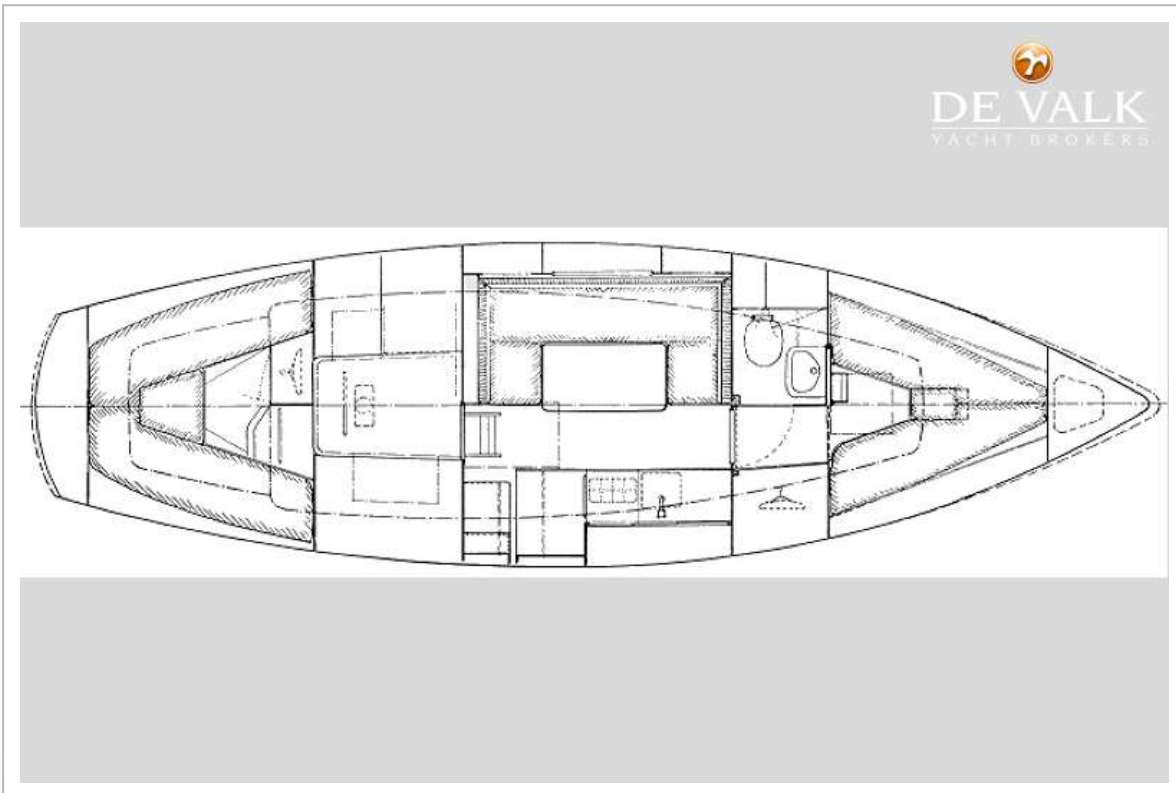
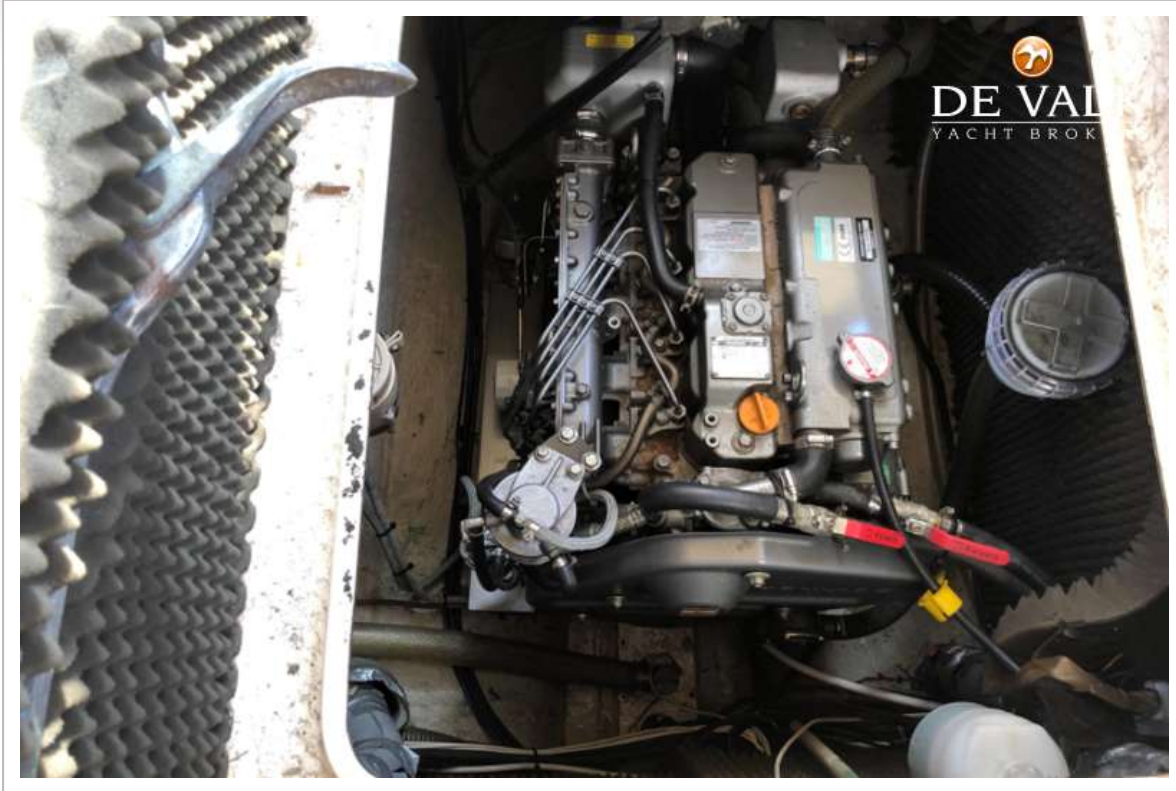


# HALLBERG RASSY 35 RASMUS





# HALLBERG RASSY 35 RASMUS



# HALLBERG RASSY 35 RASMUS

