



DE VALK
YACHT BROKERS



TJALK WILDSCHUT



DE VALK
YACHT BROKERS

KOMMENTARE DES MAKLERS

This well maintained Tjalk Wildschut / Skutsjetjalk from 1905 has been converted into a sailing yacht in 1975. Equipped with two oak swords, Webasto heater, two cabins and a DAF 88 hp diesel engine. There is a lot of history of the ship present. Come and visit the 'Trije Bruorren' in the sales marine of De Valk Monnickendam.

Sander van der Voorn

TECHNISCHE DATEN

Maße	16.50 x 3.57 x 0.60 (m)	Werft	Wildschut - Gaastmeer
Baujahr	1905	Kabinen	2
Material	Stahl	Kojen	6
Motor(en)	1 x DAF 475 diesel	PS/kW	88.00 (PS), 64.68 (kW)
Verkaufspreis	verkauft (MwSt.)	Liegeplatz	beim Verkaufsbüro

KONTAKT

Verkaufsbüro	De Valk Monnickendam	Telefon	+31 299 65 63 50
Adresse	Hoogedijk 6 1145 PM Katwoude The Netherlands	E-Mail	monnickendam@devalk.nl

HAFTUNGSAUSSCHLUSS

Diese Angaben erfolgen nach bestem Wissen, können jedoch nicht garantiert werden.



ALLGEMEIN

Modell	TJALK WILDSCHUT
Typ	Segelyacht
Rumpflänge (m)	16,50
Wasserlinienlänge (m)	15,71
Breite (m)	3,57
Tiefgang (m)	0,60
Durchfahrtshöhe (m)	15,00
Durchfahrtshöhe min (m)	2,45
Stehhöhe (m)	1,90
Baujahr	1905
Lancierung	1975
Werft	Wildschut - Gaastmeer
Land	Niederlande
Gewicht (t)	30
Ballast (Ton)	Blei Trimbballast
CE Norm	NA
Rumpfmateriäl	Stahl
Rumpffarbe	gebrochenes Weiß
Haut-dicke Rumpf (mm)	5
Rumpfform	Platbodem
Art Kiel	2x oak lee boards
Material Aufbauten	Stahl
Deckmaterial	Stahl
Deck Finish	Teak
Deck Finish Aufbauten	Teak
Pflicht Bedeckung	Teak
Antifouling (Jahr)	2015
Fenster Einfassung	Holz
Fenster Material	Sicherheitsglas
Decks Luke	ja



Bullauge	Kupfer
Isolation	Tempex
Mast legbar	handbetrieb
Treibstofftank (Liter)	Kunststoff 2x 200
Füllstandsanzeige (Treibstofftank)	ja
Trinkwassertank (Liter)	Kunststoff 2x 200
Pinne	ja
Weitere Info Rumpf	Unterwasserschiff: im 2011 auf der Innenseite aufs Neue konserviert.
Weitere Info Farbe und Anstrich	Sikkens Super Gloss, Epifanes Bootslack.
Weitere Info	Viele Informationen über die Geschichte des Schiffes vorhanden ist.

UNTERKUNFT

Kabinen	2
Kojen	6
Innen	Mahagoni + Teak
Fussboden	Teppich Floor boards can be removed
Offenen Cockpit	ja
Salon	ja
Standhöhe Salon (m)	1,85 / 2,00
Heizung	Diesel Heißluft Webasto
Kartentisch	ja
Dinette zum umbauen	Doppelbett
Tür zum Cockpit	ja
Kombüse	ja
Arbeitsfläche	Edelstahl
Spülbecken	Edelstahl
Herd	Connection available
Kuhlschrank	Electrolux 220V/12V/Gas
Warmwasser System	Geysier auf Gas Vaillant geysier (werking onbekend)
Wasserdruck System	elektrisch 24V hydrofoor



Eignerkabine	Doppelbett
Länge Bett (m)	1,90 x 1,20
Kleiderschrank	Schubladen und Regale
Badezimmer	getrennt
Toilet	getrennt
Toilette System	handbetrieb PAR pump
Handwaschbecken	im Badezimmer
Dusche	getrennt
Gästekabine 1	Doppelbett
Länge Bett (m)	1,90 x 1,20
Kleiderschrank	hängend/Schublad/Regale

MASCHINEN

Motoranzahl	1
Marke	DAF
Typ	475
PS	88
kW	64,68
Kraftstoffart	Diesel
Höchstgeschwindigkeit (Kn)	8
Marschgeschwindigkeit (Kn)	5
Kühlungssystem Motor	indirekte Wärmetauscher
Antrieb	Schraubenwelle
Motor bedienung	elektrisch & Seilzug Kabel
Gewende getriebe	hydraulic
Bugschraube	elektrisch 24V Breon
Exhaust	wassergekühlt
Propeller Typ	fest
Propellerblätter	3
Material Propellerwelle	Bronze
Propellerwelle schmierung	Fett



Elektrische Bilgenpumpe	2x 24V
Elektrische Anlage	12V + 24V + 220V
Batterien	4x
Starterbatterie	2x 225Ah
Versorgungsbatterie	2x
Batterie Ladegerat	Mastervolt 24V/50Ah
Umwandler	Mastervolt 24V/2500W
Landstrom	mit Kabel 220V with meter on board

NAVIGATION

Kompass	Sestral Moore
Tiefenanziege	VDO
UKW	Shipmate RS8300
Navigation Beleuchtung	ja

AUSRÜSTUNG

Feste Fenster	ja
Kuchenbude	ja
Sonnenschirm	ja
Cockpit Polster	ja
Cockpit Sessel	Teak
Badeleiter	Aluminium
Anker	Stok anchor
Ankerkette	ja
Ankerwinde	handbetrieben
Zupackenschiene (aufbauten)	Teak
Schwimvesten	ja
Rettungsboje	ja
Markierboje	ja
Horn	elektrisch
Radar Reflektor	ja



Fenderkissen	ja
Festmacher	ja
Reserve Teilen	ja
Uhr - Barometer	ja

RIGG

Rig	Gaffel Takelage
Material Mast	Holz Larch (2004) maintenance 2015
Durchgehende Mast	ja
Großsegel	Dacron 58m ²
Fock	Dacron 23m ²
Baumniederhohler	mechanisch
Primare Schot Winschen	2x Schwertwinden (2005 überholt)
Weitere Info	Die Schwerter sind aus Eiche, Hauptwartung im 2012



TJALK WILDSCHUT



TJALK WILDSCHUT



TJALK WILDSCHUT



TJALK WILDSCHUT



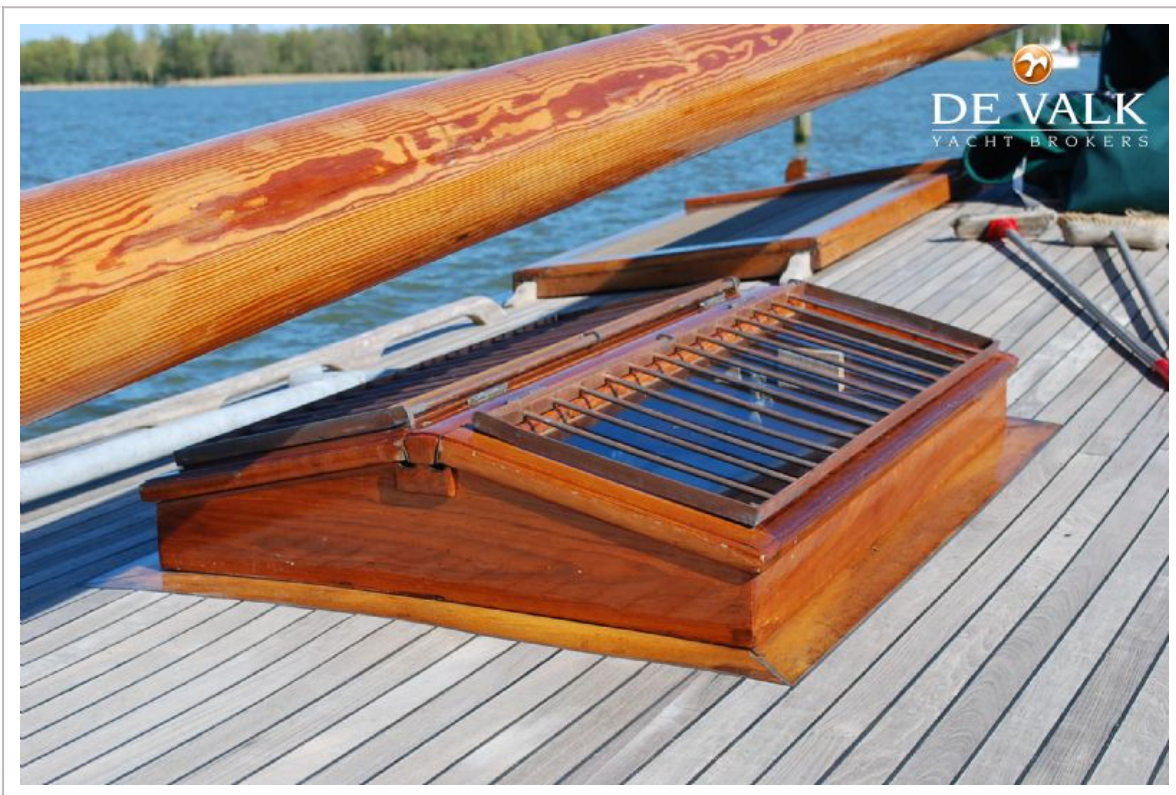
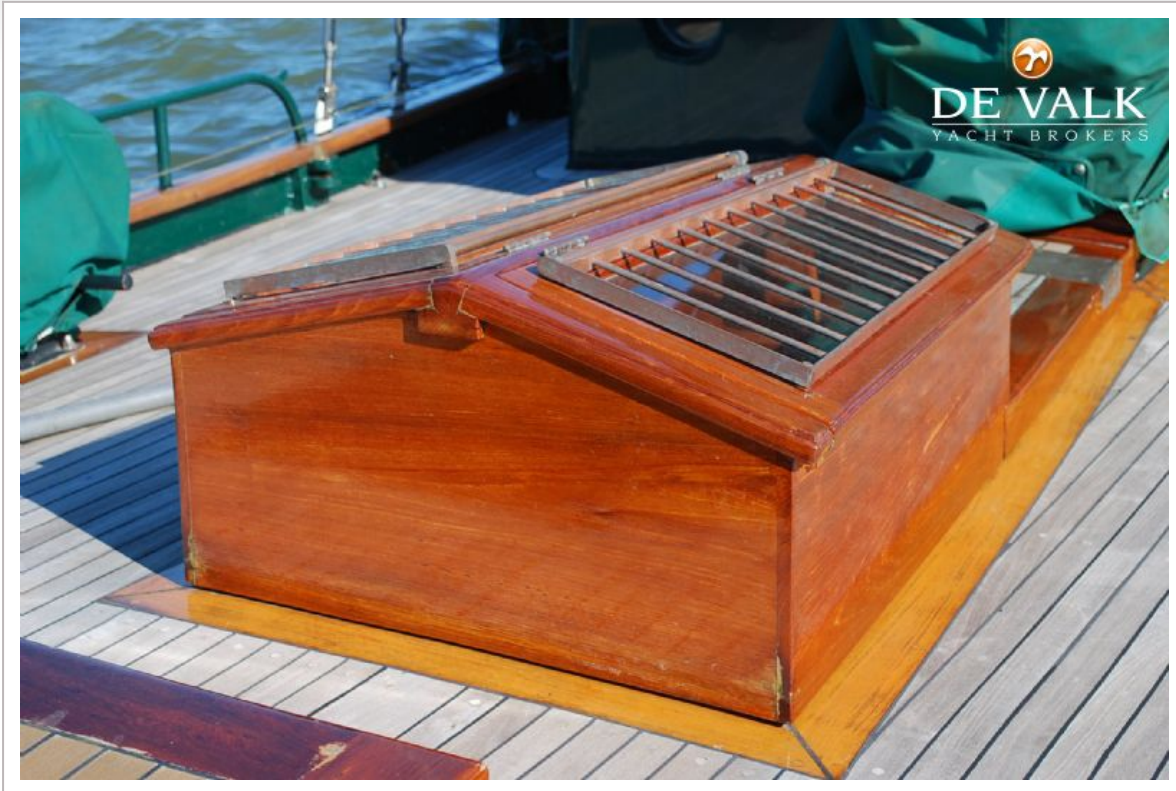
TJALK WILDSCHUT



TJALK WILDSCHUT



TJALK WILDSCHUT



TJALK WILDSCHUT

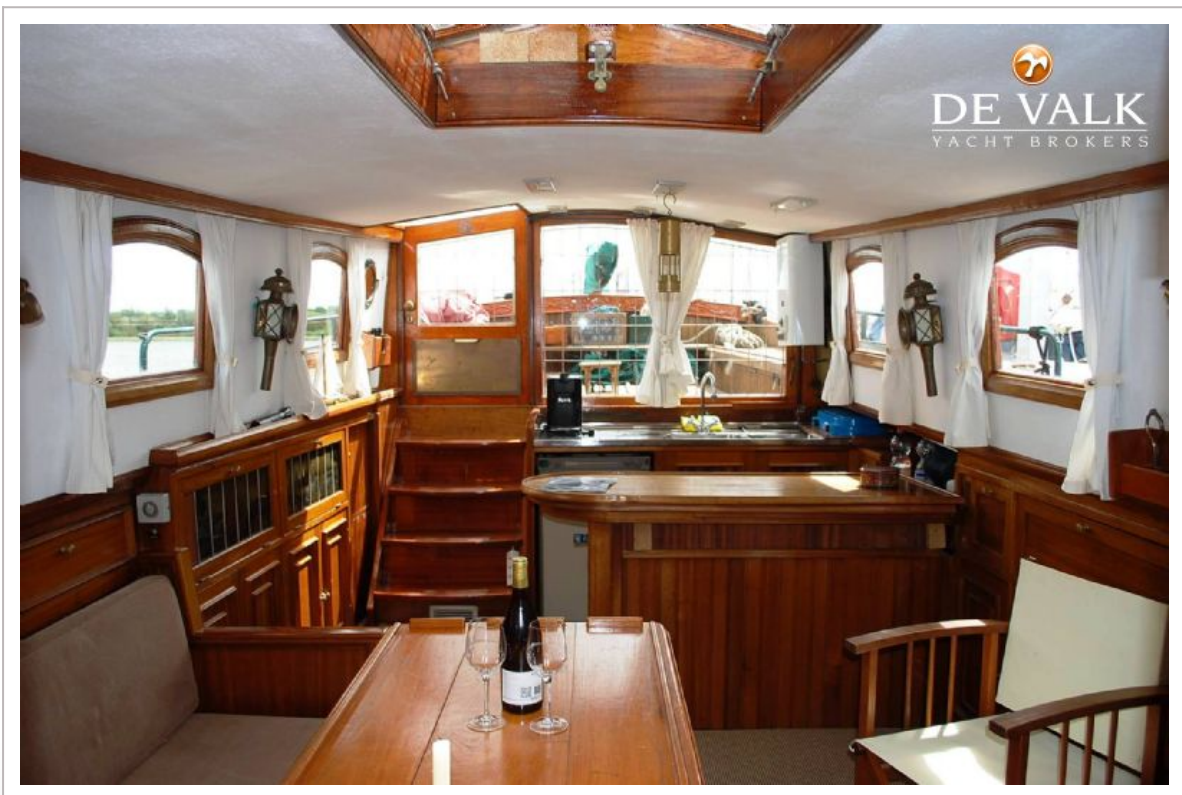


TJALK WILDSCHUT

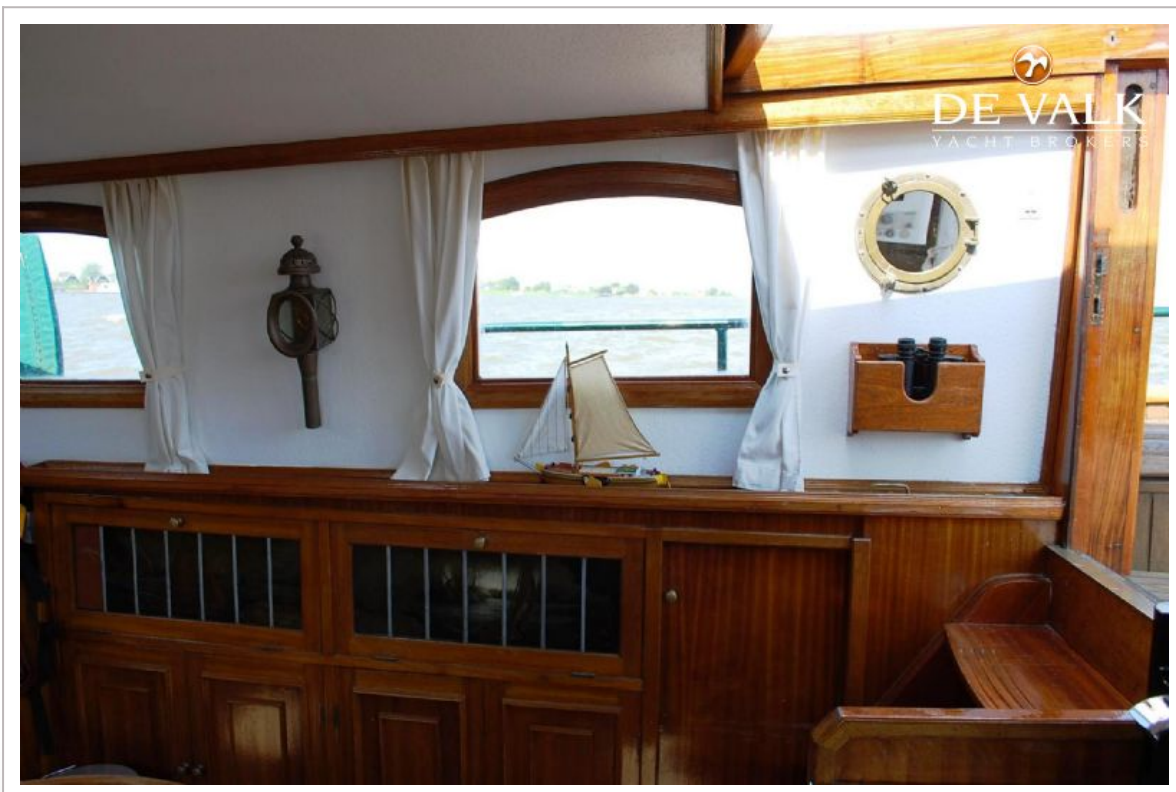




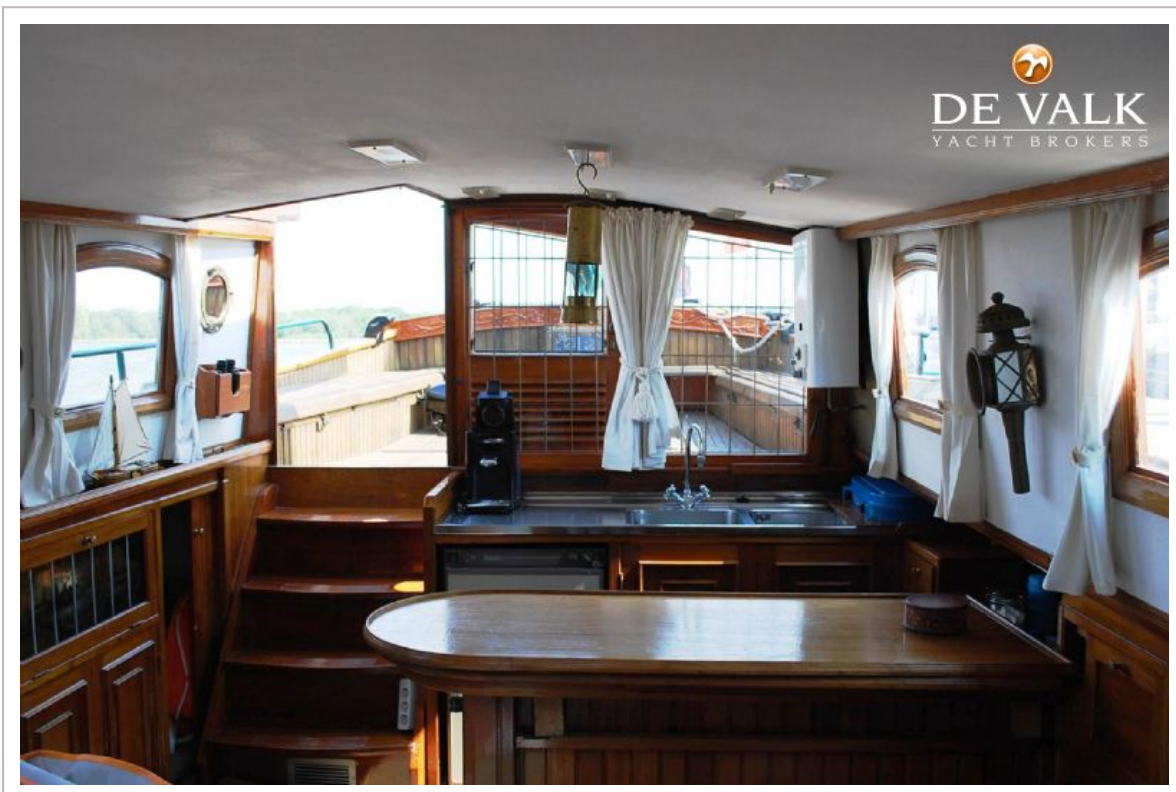
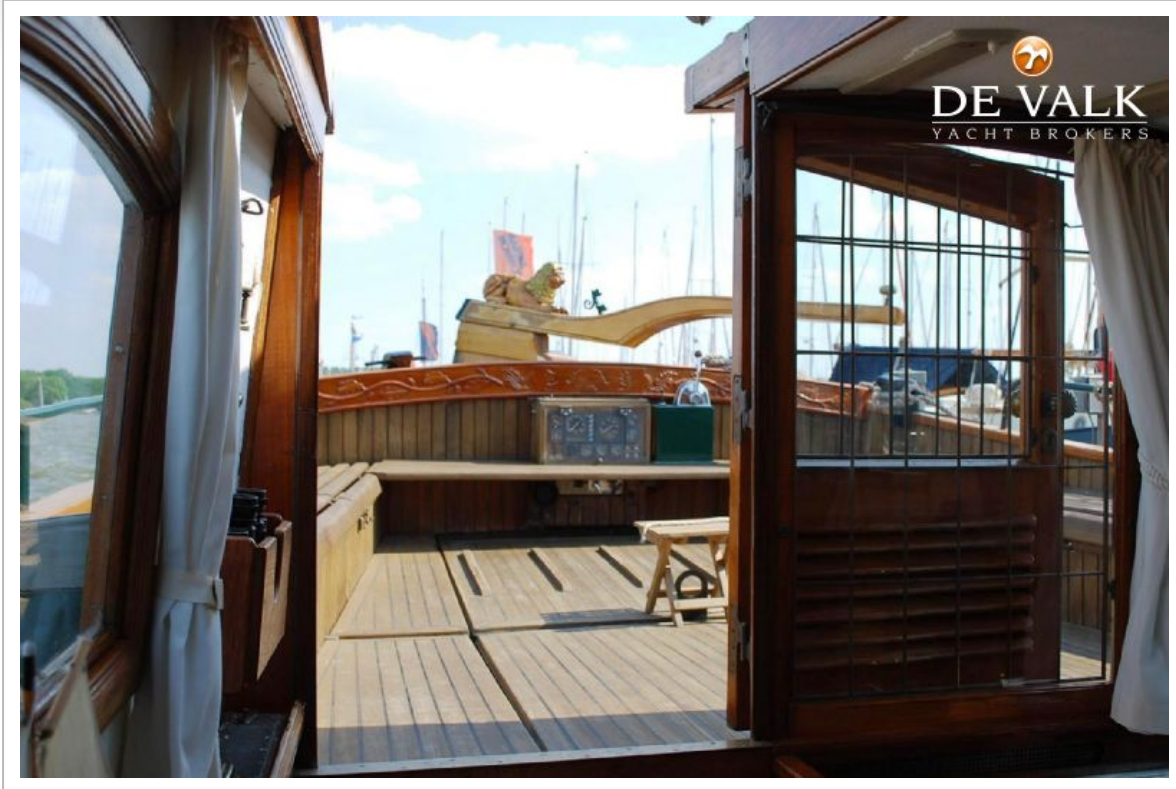
TJALK WILDSCHUT



TJALK WILDSCHUT



TJALK WILDSCHUT



TJALK WILDSCHUT

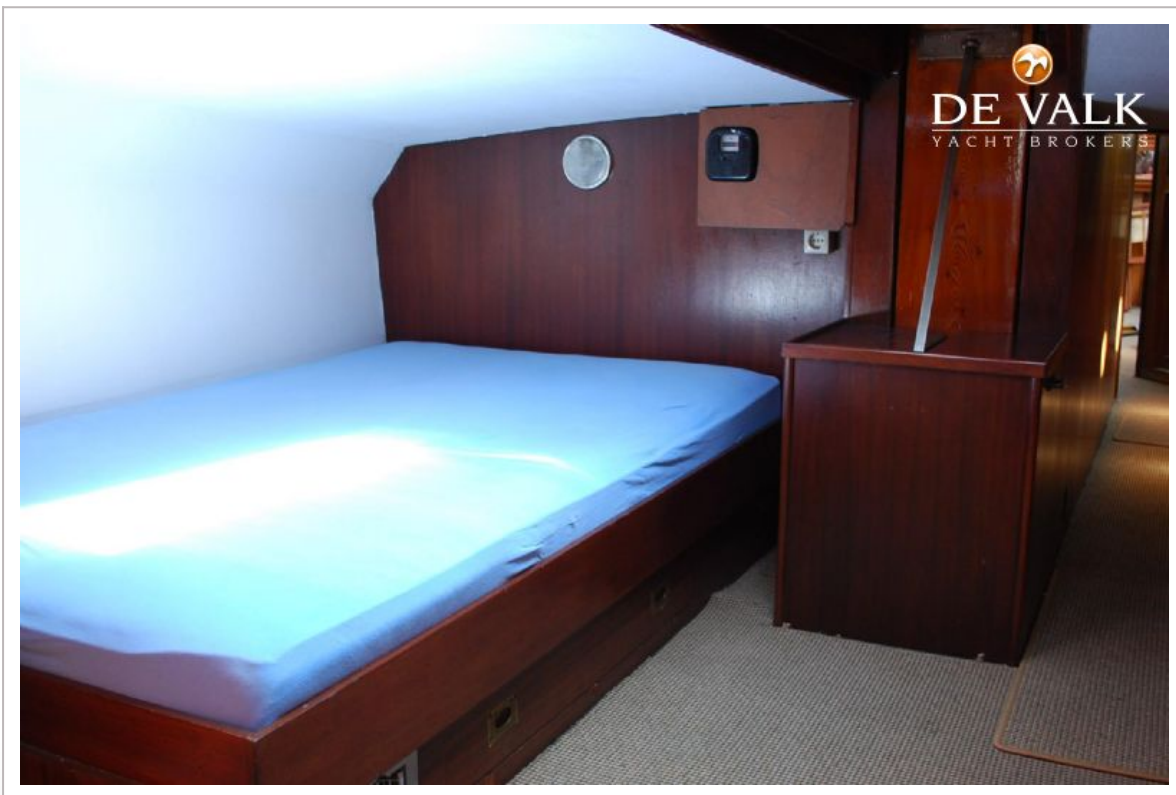
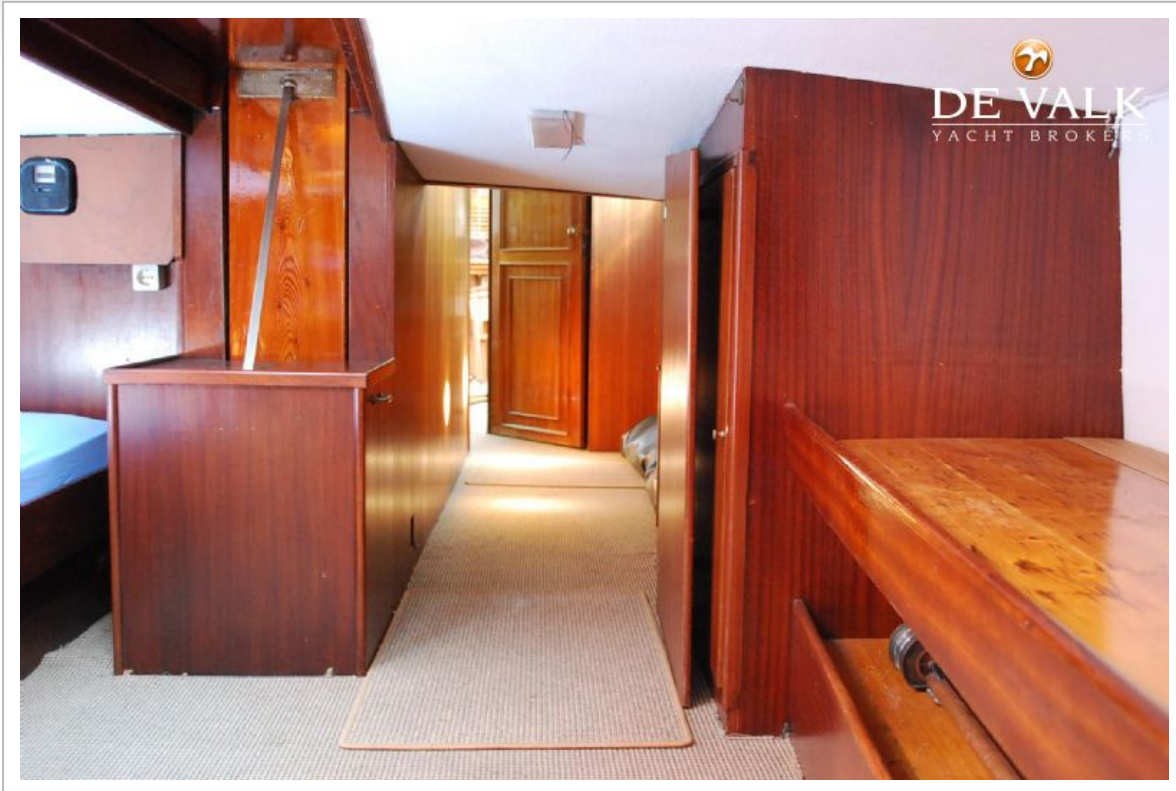




TJALK WILDSCHUT



TJALK WILDSCHUT



TJALK WILDSCHUT



