



## KOOPMANS 40

## KOMMENTARE DES MAKLERS

*Sander van der Voorn*

## TECHNISCHE DATEN

<b>Maße</b>	12.10 x 3.60 x 1.60 (m)	<b>Werft</b>	van Rijnsoever - Beesd
<b>Baujahr</b>	1996	<b>Kabinen</b>	1
<b>Material</b>	Stahl	<b>Kojen</b>	6
<b>Motor(en)</b>	1 x Yanmar 4JH2E diesel	<b>PS/kW</b>	50.00 (PS), 36.75 (kW)
<b>Angebotspreis</b>	verkauft (MwSt. )	<b>Liegeplatz</b>	beim Verkaufsbüro

## KONTAKT

<b>Verkaufsbüro</b>	De Valk Monnickendam B.V.	<b>Telefon</b>	+31 (0)299 65 63 50
<b>Adresse</b>	Hoogedijk 6 1145 PM Katwoude NL	<b>E-Mail</b>	monnickendam@devalk.nl

## HAFTUNGSAUSSCHLUSS

Diese Angaben erfolgen nach bestem Wissen, können jedoch nicht garantiert werden.



## ALLGEMEIN

Modell	KOOPMANS 40
Typ	Segelyacht
Rumpflänge (m)	12,10
Wasserlinienlänge (m)	10,10
Breite (m)	3,60
Tiefgang (m)	1,60
Durchfahrtshöhe (m)	20,00
Stehhöhe (m)	2,00
Baujahr	1996
Werft	Van Rijnsoever - Beesd
Land	Niederlande
Entwerfer	Koopmans
Gewicht (t)	16
Ballast (Ton)	Blei 6
Rumpfmateriail	Stahl
Rumpffarbe	Weiß
Haut-dicke Rumpf (mm)	4
Rumpfform	S-Spant V-shape
Art Kiel	Langkieler
Material Aufbauten	Stahl
Haut-dicke Aufbauten (mm)	3
Haut-dicke Deck (mm)	3
Stossliste	Edelstahl
Deckmaterial	Stahl
Deck Finish	Antirutsch Farbe
Deck Finish Aufbauten	gemalt
Pflicht Bedeckung	Teak
Antifouling (Jahr)	2018
Dorado Belufter	4 x (2018)
Fenster Einfassung	Aluminium



Fenster Material	Sicherheitsglas
Decks Luke	4x
Bullauge	23x
Isolation	Schaumplatten
Radar Träger	klappbar
Treibstofftank (Liter)	Stahl 550
Treibstofftank 2 (Liter)	Stahl 400
Füllstandsanzeige (Treibstofftank)	ja
Trinkwassertank (Liter)	Stahl 300
Füllstandsanzeige (Trinkwasser)	ja
Fäkalien Tank (Liter)	Edelstahl 75
Fäkalien Tankablauf	Deck Verbind. + Uw Linie
Radsteuerung	Steuerstange lenkung
Not-Pinne	ja
Weitere Info Rumpf	Awl Grip (2014)
Weitere Info	Rumpf und Überbau isoliert
Weitere Info	Schwarzwassertankentnahme auch mit Pumpe

## UNTERKUNFT

Kabinen	1
Kojen	6
Innen	Mahagoni
Salon	ja
Standhöhe Salon (m)	2,00 M.
Heizung	Diesel Heißluft Webasto
Heizung 2	Kaminofen Diesel Heatpol
Navigation Zenter	ja
Kartentisch	ja
Dinette	ja
Schiebetür zum Cockpit	ja
Kombüse	ja



Arbeitsfläche	Corian
Spülbecken	Edelstahl
Herd	Electric 1 burner, gas 2 burner
Ofen	Elektrisch
Mikrowelle	Moulinex
Kühlschrank	Weaco 2012
Warmwasser System	220V + Motor
Wasserdruck System	elektrisch
Hand und/oder Fusspumpe	ja
Eignerkabine	V-Bett
Länge Bett (m)	2,00 M.
Kleiderschrank	hängend/Schublad/Regale
Badezimmer	gemeinsam
Toilet	gemeinsam
Toilette System	vakuum Lavac
Handwaschbecken	auf der Toilette
Dusche	getrennt
Gästekabine 1	V-Bett
Länge Bett (m)	2,00 M.
Kleiderschrank	Regale
Weitere Info	Heizung, kaum gebraucht, muss geprüft werden

## MASCHINEN

Motoranzahl	1
Marke	Yanmar
Typ	4JH2E
PS	50,00
kW	36,75
Kraftstoffart	Diesel
Installiert im Jahr	1996
Höchstgeschwindigkeit (Kn)	7-8



Marschgeschwindigkeit (Kn)	5-6
Verbrauch (l/h)	2-3,5
Motorstunden	6500
Kühlungssystem Motor	indirekte Wärmetauscher
Antrieb	Schraubenwelle
Motor bedienung	Seilzug Kabel
Gewende getriebe	mechanisch
Exhaust	wassergekühlt
Propeller Typ	fest
Propellerblätter	3
Material Propellerwelle	Edelstahl
Propellerwelle schmierung	Wasser Oil +
Elektrische Bilgenpumpe	ja
Bilge Alarm	ja
Generator	Nassauspuff Fischer Panda 4000 (2012)
Betriebsstunden Generator	150
Batterien	ja
Starterbatterie	1x 110Ah
Versorgungsbatterie	3x 220AH gel (2016
Batterie Monitor	Victron Energie
Batterie Ladegerat	1 x Mastervolt 60Ah 1 x Victron 60Ah
Umwandler	Mastervolt 1,500 watt
Dioden-Batterie-Koppler	ja
Landstrom	mit Kabel
Trenn transformator	zwischen Generator und Landstrom Mastervolt Master Switch
Wasserbereiter	braucht Service
Weitere Info	Reserve 2 Blatt Propeller
Weitere Info	Anlasser (2018)

## NAVIGATION

Kompass	Cassens & Plath
---------	-----------------



Elektrisches Kompass	Simrad
Tiefenanzeige	B&G Triton (2014)
Logge	B&G Triton (2014)
Windlupe anzeige	B&G Triton (2014)
Tochter anzeige	Simrad IS40
UKW	Sailor RT2048 ATIS
Autopilot	Simrad AP28 + AC42 computer
Windfahne Steuerung	Monitor
Ruderwinkel Anzeige	Simrad
Radar/GPS/Plotter	Simrad NSS8 & 3G Radar (2014)
Navtex	Furuno NX500
AIS Empfänger	Nasa Clipper
Sender Vorrichtung	Icom 706
Epirb	ja
Navigation Beleuchtung	teilweise LED-Licht
Suchscheinwerfer	ja
Weitere Info	Autopilot mit Fernbedienung

## AUSRÜSTUNG

Feste Fenster	ja
Spritzverdek mit Griffbügel	ja
Kleine Spritzverdek (Dodger)	ja
Sonnenschirm	ja
Cockpit Polster	ja
Cockpit Tisch	ja
Badeleiter	Edelstahl
Heckdusche	mit heißem Wasser
Anker	Bruce 30 kg
Ankerkette	70 M. und 35 M. Linie
Anker 2	CQR Pflugschar 25 kg
Ankerkette	20 M. and 35 M. Line



Extra Anker-Geschirr	Extra lines
Ankerwinde	elektrisch Maxwell 1500
Gangspill	ja
Ausserborder Halterung	ja
See Reling	Edelstahl
Zupackenschiene (aufbauen)	Edelstahl
Seiten-Einstieg Seereling	2x
Heckkorb	ja
Bugkorb	ja
Rettungsinsel	ja
Letzte Wartung Rettungsinsel	2018
Rettungsboje	ja
Markierboje	ja
Sicherheitsleine auf Deck	ja
Horn	Luftdruck
Radar Reflektor	ja
Fenderkissen	ja
Festmacher	ja
Reserve Teilen	ja
TV	ja
TV-Empfänger	ohne Fernbedienung Technics
Radio-CD Spieler	1 pioneer 1 x Blaupunkt
DVD Spieler	ja
Lautsprecher im Pflicht	ja
Lautsprecher im Salon	ja
Lautsprecher im Kabin	ja
Uhr - Barometer	ja
Feuerloscher	2x

## RIGG

Rig	Kutter
-----	--------





<b>Stehendes Gut</b>	Drahtseil Rod rigging &
<b>Marke Mast</b>	Reckmann
<b>Material Mast</b>	Aluminium
<b>Salings</b>	2x
<b>Rollgroß Anlage</b>	4 latten
<b>Kutter Stag</b>	ja
<b>Kutter Rollreffanlage</b>	ja
<b>A-symmetrischen Spi</b>	70 m2
<b>Stagegel</b>	ja
<b>Stagegel Rollreflanlage</b>	ja
<b>Großer Klüver</b>	ja
<b>Reff Vorrichtung</b>	Rollgross im Mast
<b>Achterstag Spanner</b>	hydraulik
<b>Baumniederhohler</b>	mechanisch und Talje
<b>Primare Schot Winschen</b>	2 x Andersen ST 46
<b>Sekundaire Schot Winschen</b>	2 x Andersen ST 40
<b>Fall Winschen</b>	3 x Andersen ST 40
<b>Spi-Baum</b>	Aluminium
<b>Isolierte Heckstag</b>	ja
<b>Weitere Info</b>	Rigging Teilweise erneuert 2010 und 2018



# KOOPMANS 40







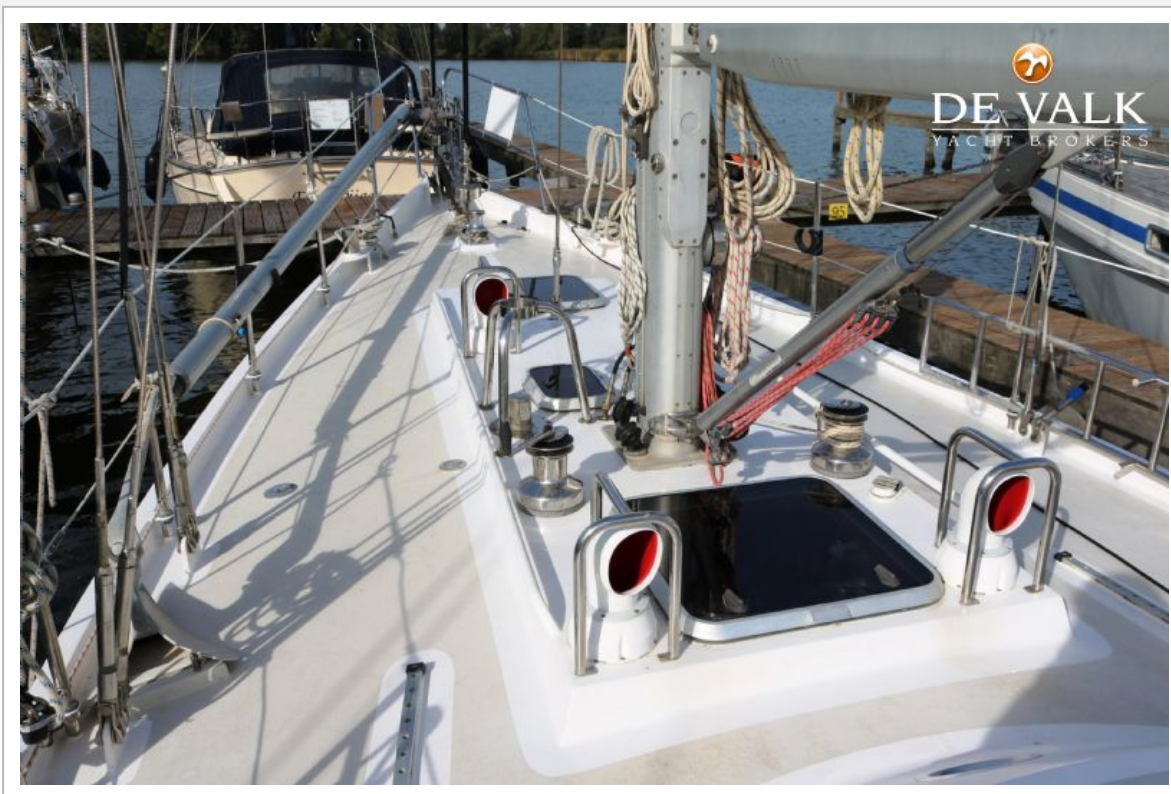








# KOOPMANS 40

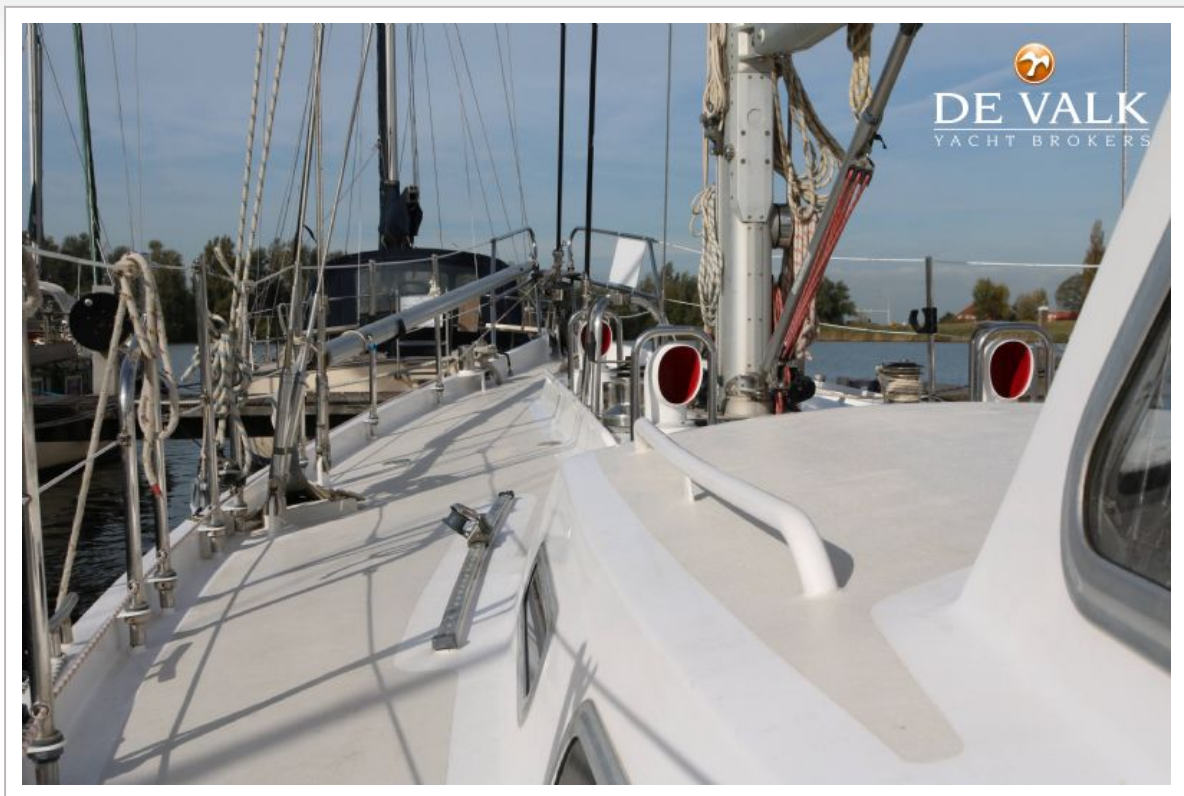


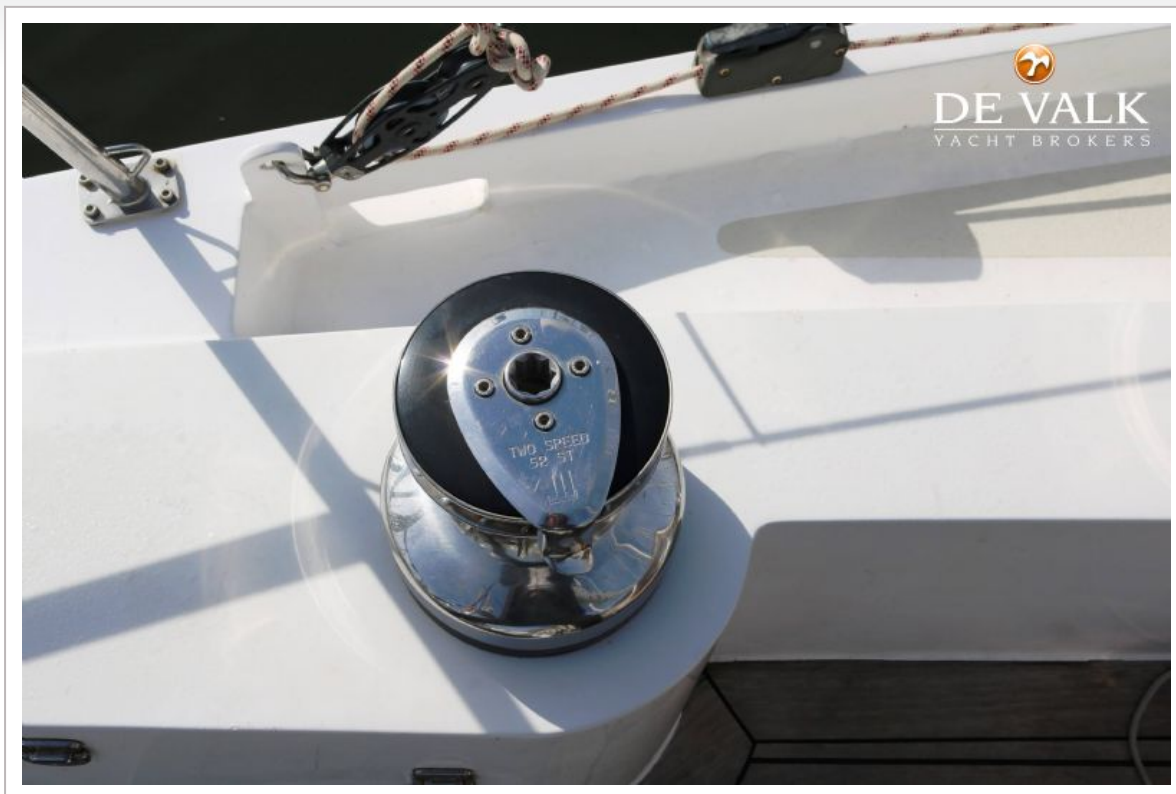


# KOOPMANS 40











# KOOPMANS 40

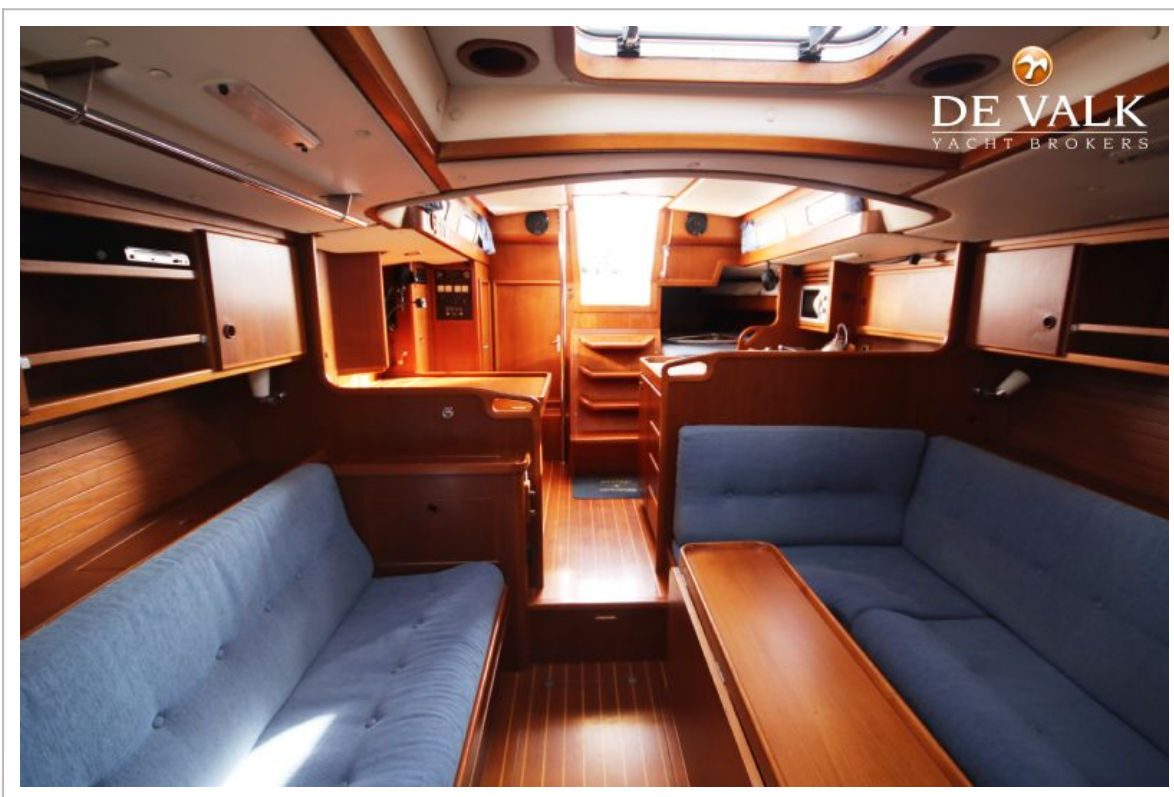


# KOOPMANS 40





# KOOPMANS 40

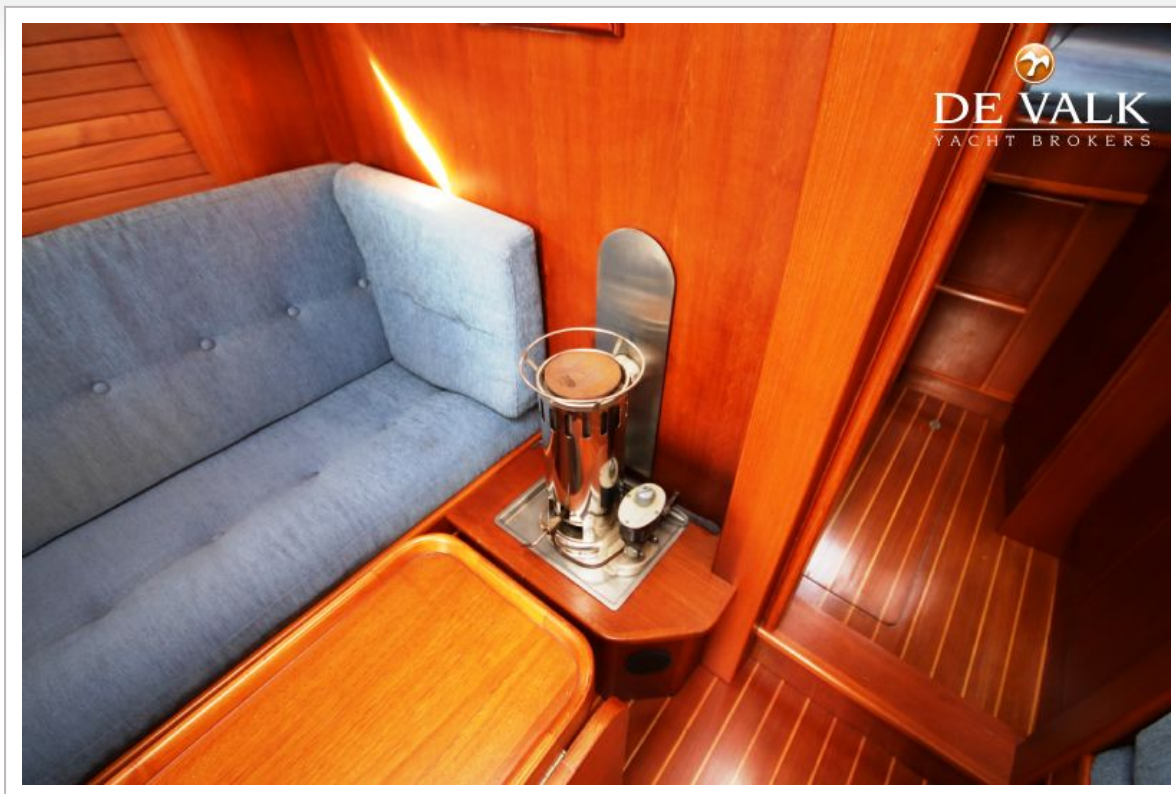


# KOOPMANS 40

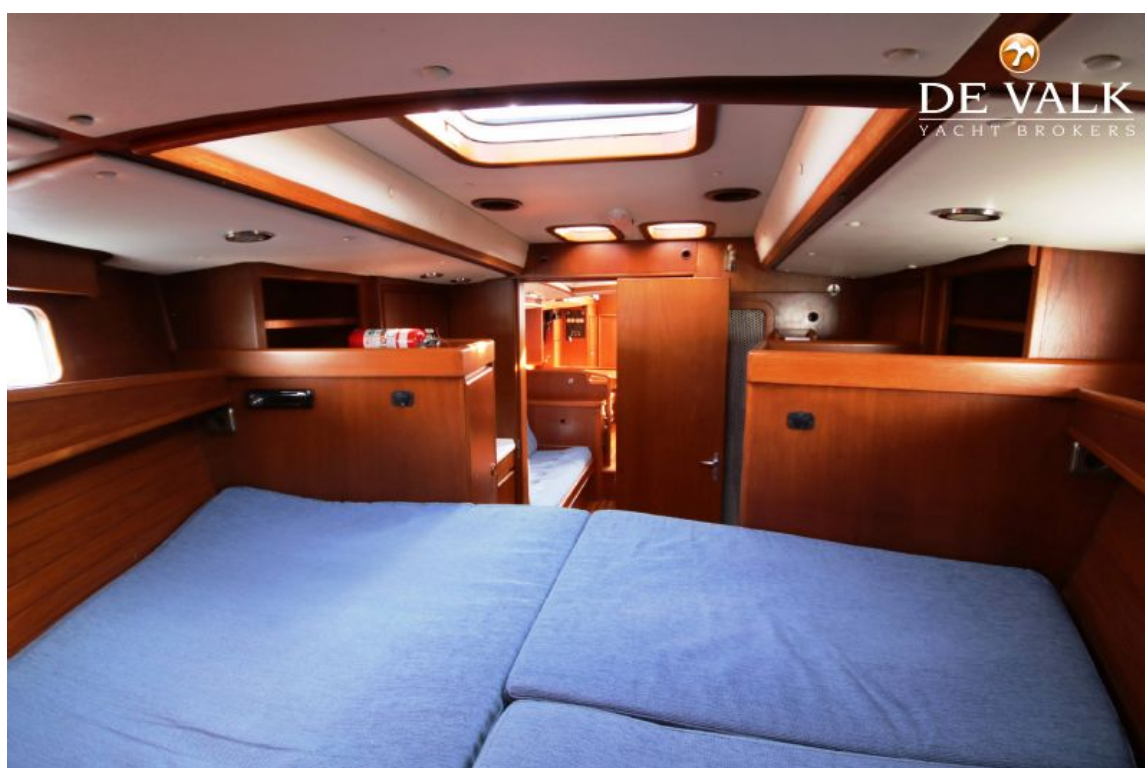




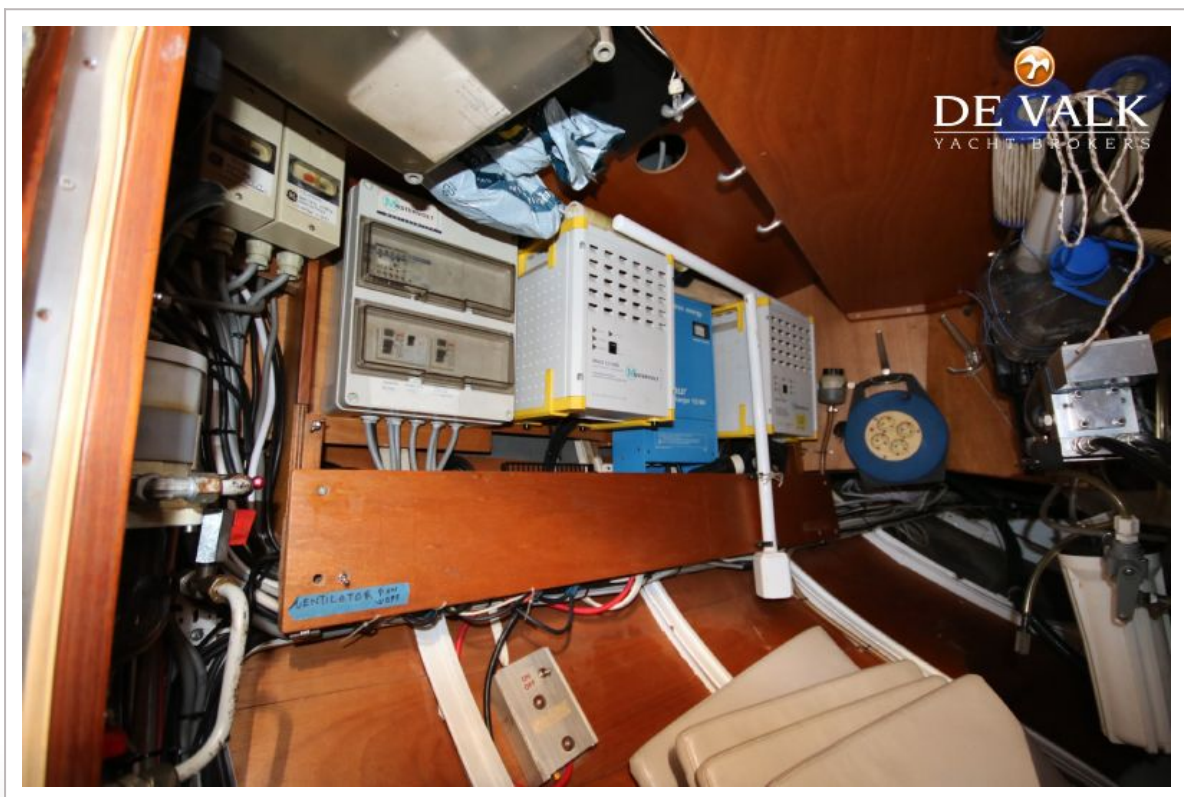
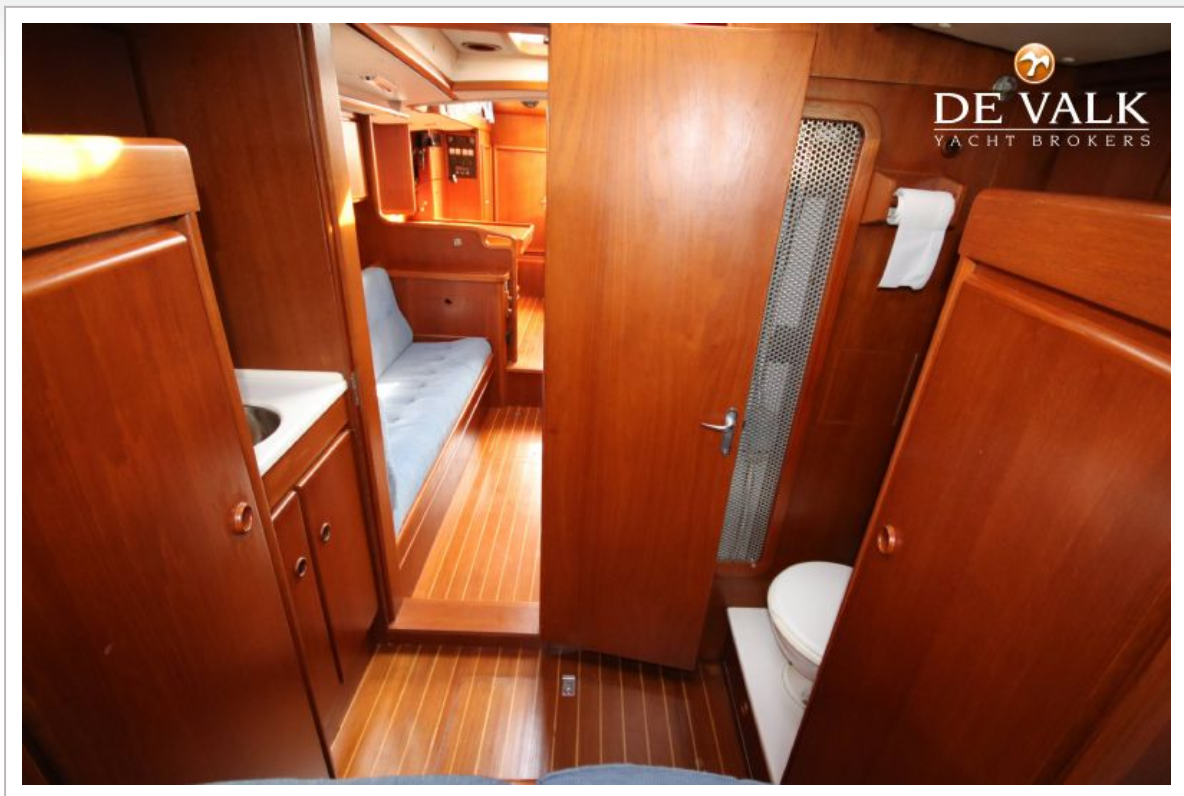
# KOOPMANS 40



# KOOPMANS 40

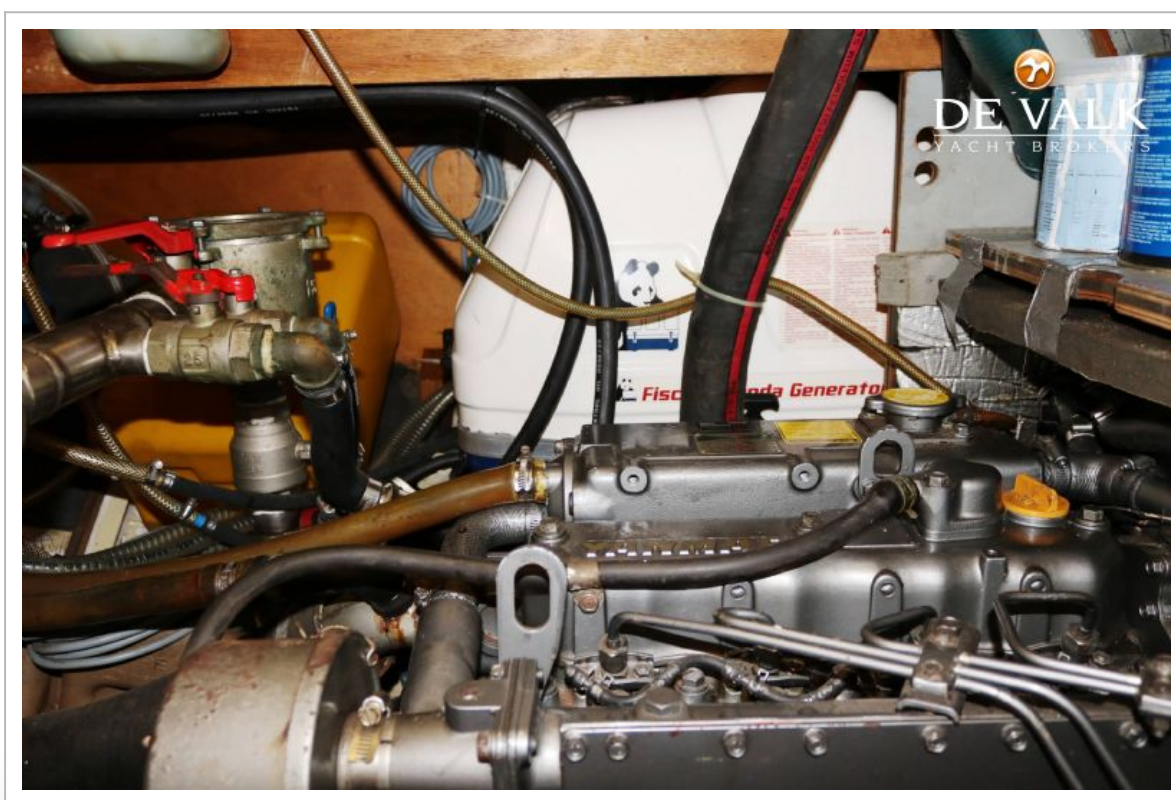
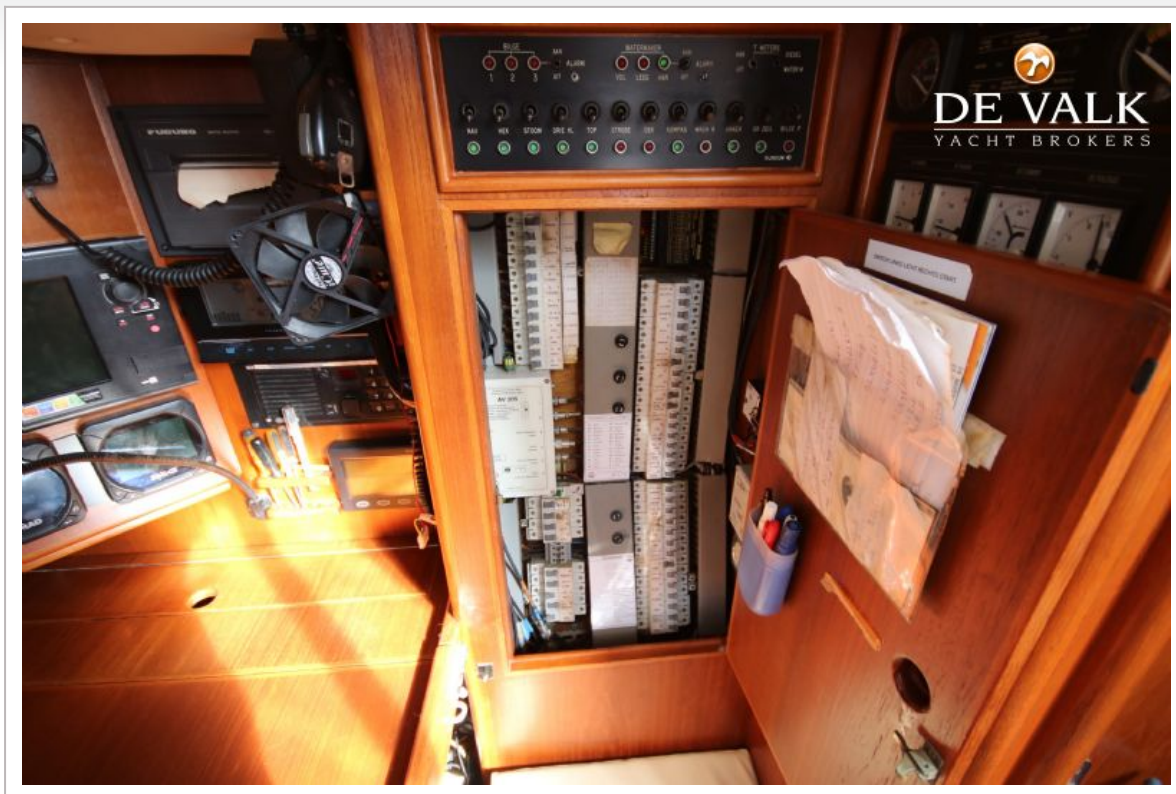


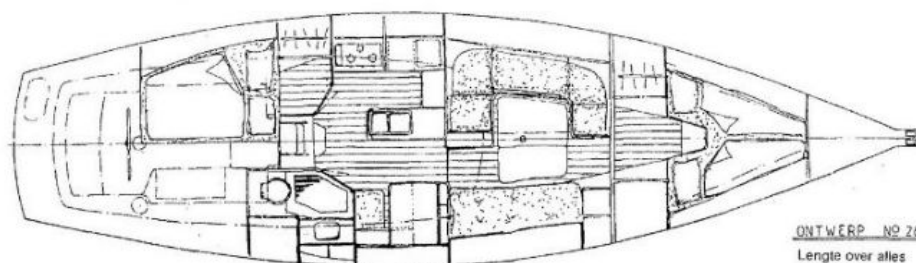






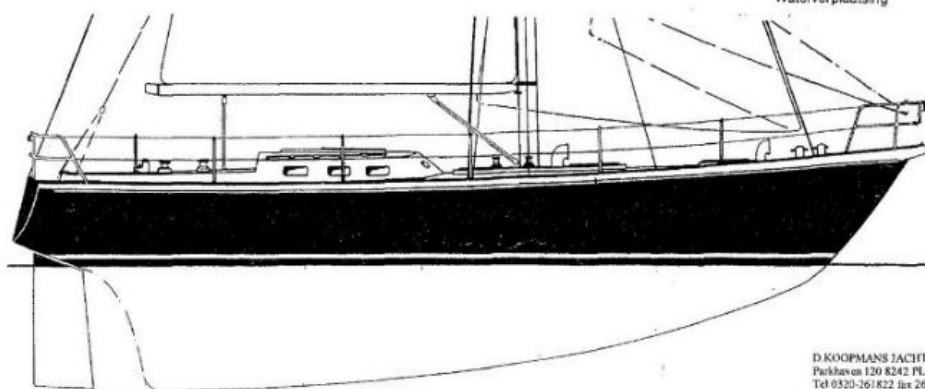






ONTWERP NO 269

Lengte over alles	12.10 m
Lengte waterlijn	10.10 m
Breedte	3.60 m
Diepgang	1.80 m
Waterverplaatsing	± 14.40 m <sup>3</sup>



D KOOPMANS JACHTONTWERPERS  
Parkhaven 120 8242 PL Lelystad  
Tel 0320-261822 fax 261851

