



DE VALK
YACHT BROKERS



MOODY 40



DE VALK
YACHT BROKERS

KOMMENTARE DES MAKLERS

The Moody 40 is a beautiful performance cruising vessel, fully capable of comfortable extended blue water cruising. Due to the long waterline length and balanced helm, her performance is extraordinary, yet she can easily be sailed by just two people. Benefiting from the three cabin layout, this yacht has a large and airy saloon which can be enjoyed. There is a twin berth forward, a single cabin and the owner's generously proportioned stateroom aft with its centerline double berth. The layout is completed by an ample galley, two heads and more than adequate storage.

Jeanne Stukstette

TECHNISCHE DATEN

Maße	12.04 x 4.04 x 1.67 (m)	Werft	Marine Projects (Plymouth) Ltd
Baujahr	1980	Kabinen	3
Material	GFK	Kojen	6
Motor(en)	1 x Thornycroft Leyland diesel	PS/kW	47.00 (PS), 34.55 (kW)
Verkaufspreis	verkauft (MwSt.)	Liegeplatz	beim Verkaufsbüro

KONTAKT

Verkaufsbüro	De Valk Limburg	Telefon	+31 630372559
Adresse	Schippersveld 3 6019 DE Wessem NL	E-Mail	limburg@devalk.nl

HAFTUNGSAUSSCHLUSS

Diese Angaben erfolgen nach bestem Wissen, können jedoch nicht garantiert werden.



ALLGEMEIN

Modell	MOODY 40
Typ	Segelyacht
Rumpflänge (m)	12,04
Wasserlinienlänge (m)	9,88
Breite (m)	4,04
Tiefgang (m)	1,67
Stehhöhe (m)	2,00
Baujahr	1980
Werft	Marine Projects (Plymouth) Ltd
Land	Vereinigtes Königreich
Entwerfer	Angus Primrose
Gewicht (t)	8,2
Ballast (Ton)	3
Rumpfmateriale	GFK
Rumpffarbe	Weiß
Art Kiel	Flossen Kiel
Material Aufbauten	GFK
Antifouling (Jahr)	2021
Fenster Einfassung	Aluminium
Treibstofftank (Liter)	200
Trinkwassertank (Liter)	400
Radsteuerung	Kabelsteuerung

UNTERKUNFT

Kabinen	3
Kojen	6
Innen	Teak
Fussboden	Teppich
Standhöhe Salon (m)	1.86
Heizung	elektrisch 220V



Kartentisch	ja
Speisezimmer	ja
Tür zum Cockpit	ja
Kombüse	ja
Spülbecken	Edelstahl
Herd	ja
Ofen	ja
Kuhlschrank	ja
Wasserdruck System	elektrisch
Kochend-Wasserhahn	ja
Eignerkabine	Doppelbett
Kleiderschrank	hängend
Badezimmer	en suite
Toilet	en suite
Toilette System	handbetrieb
Handwaschbecken	im Badezimmer
Dusche	en suite
Gästekabine 1	V-Bett
Kleiderschrank	hängend
Badezimmer	gemeinsam
Toilette	gemeinsam
Toilette System	handbetrieb
Handwaschbecken	im Badezimmer
Dusche	gemeinsam
Gästekabine 2	Stockbett
Kleiderschrank	hängend/Schublad/Regale
Badezimmer	gemeinsam
Toilette	gemeinsam

MASCHINEN

Motoranzahl	1
-------------	---



Marke	Thornycroft Leyland
PS	47
kW	34,55
Kraftstoffart	Diesel
Installiert im Jahr	1980
Antrieb	Schraubenwelle
Bugschraube	elektrisch VETUS BOW 6012D 60kgf + 2xBATTERY
Batterien	3 Batteries
Bugschraubebatterie	2x

NAVIGATION

Kompass	Plastimo
Tiefenanziege	Seafarer 700
Logge	B&G
Windlupe anzeige	ja
UKW	ja
Autopilot	NECO
GPS	ja
Radio Empfänger	ja
Navigation Beleuchtung	ja

AUSRÜSTUNG

Spritzverdek	ja
Winterplane	ja
Cockpit Polster	ja
Cockpit Tisch	ja
Badeleiter	ja
Anker	ja
Ankerkette	ja
See Reling	ja
Radar Reflektor	ja



Fenderkissen	ja
Festmacher	ja
Reserve Teilen	ja
TV-Empfänger	ja
Satellit	ja
Radio-CD Spieler	Blaupunkt
Lautsprecher im Pflicht	ja
Feuerlöscher	ja

RIGG

Großsegel	ja
Großsegel-Persenning	ja
Fock	ja
Spi	ja
Sturmfock	ja
Spi Winschen	ja
Multifunktional Winschen	ja



MOODY 40



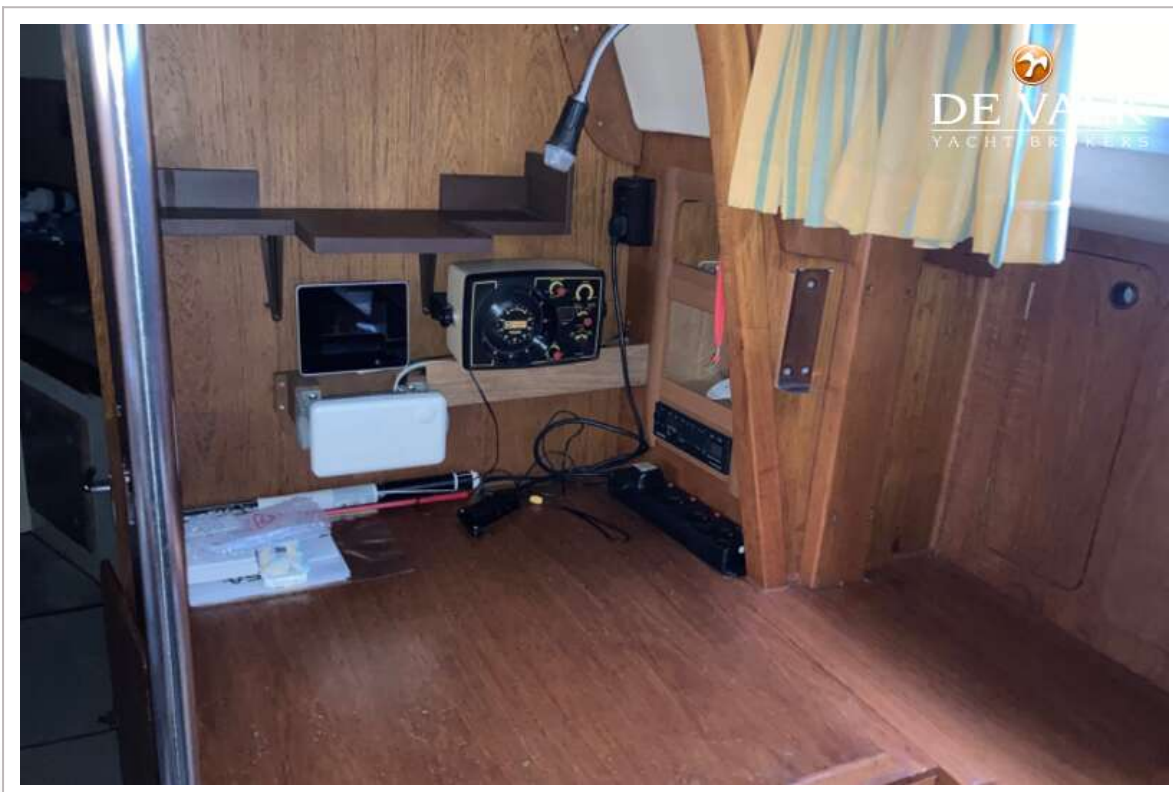
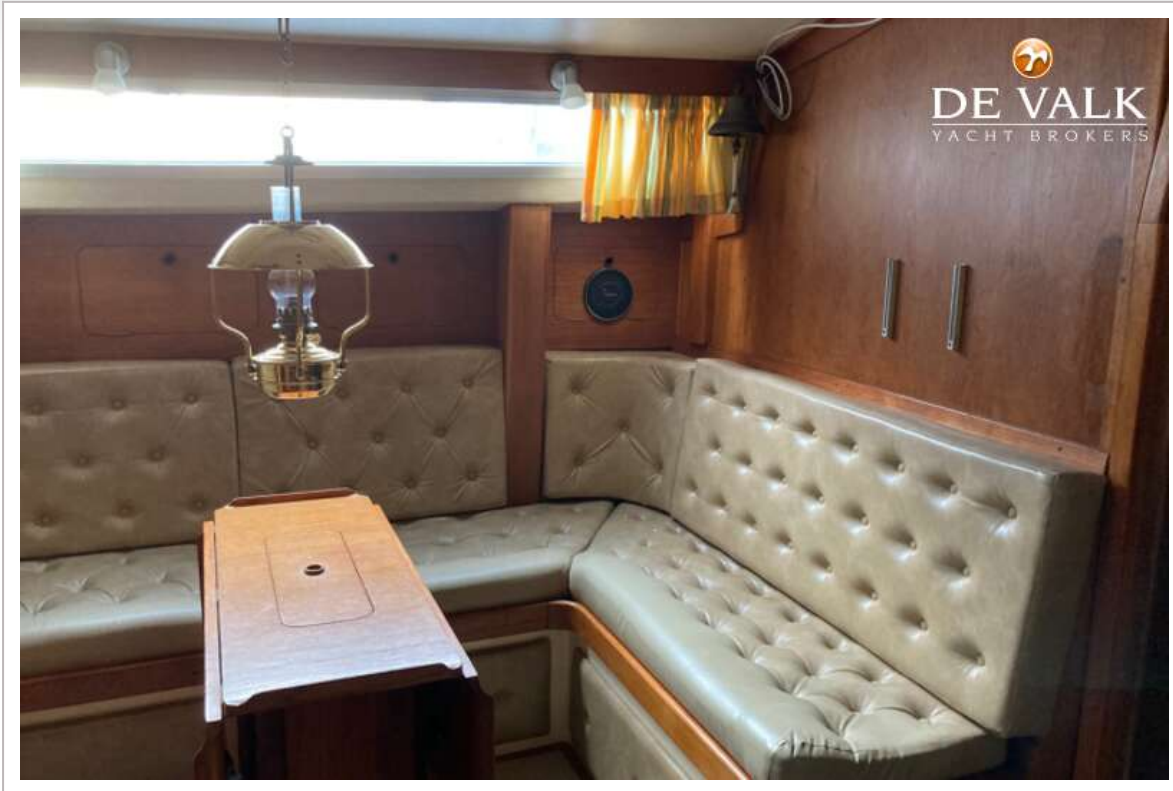
MOODY 40



MOODY 40



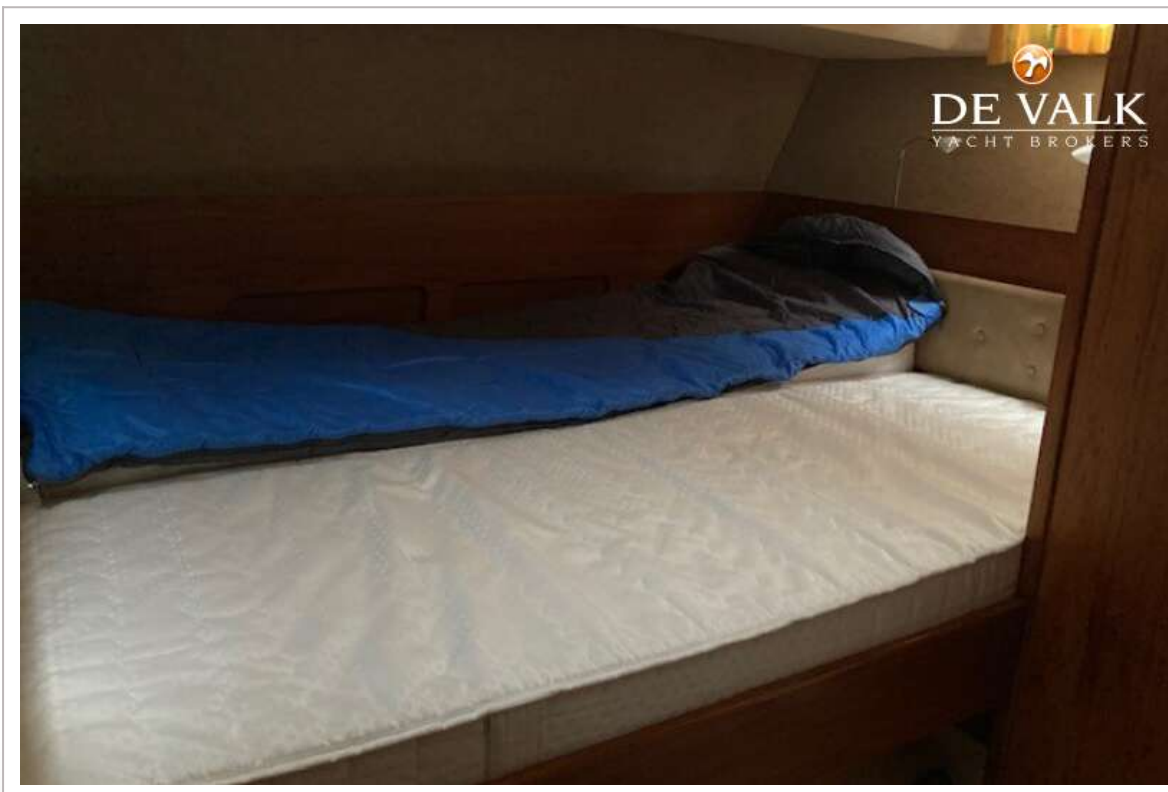
MOODY 40



MOODY 40

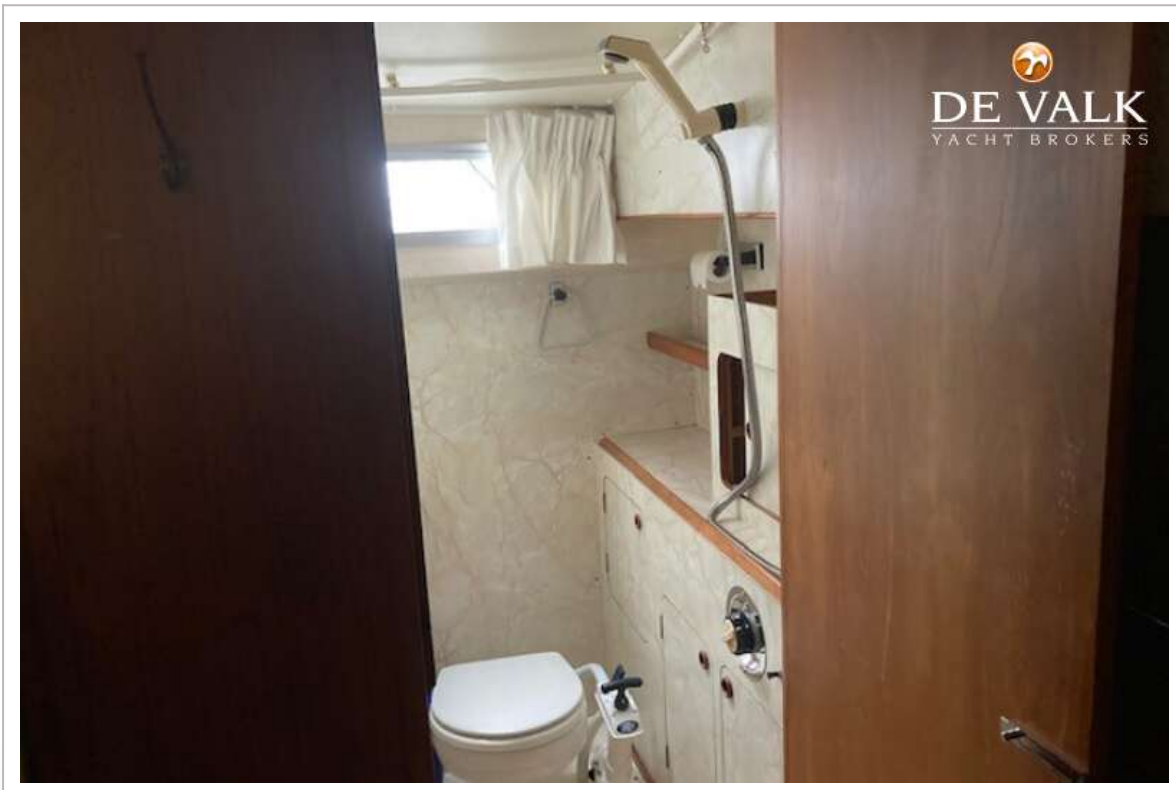


MOODY 40





MOODY 40



MOODY 40

