



DE VALK
YACHT BROKERS



TRINTELLA IV



DE VALK
YACHT BROKERS

TRINTELLA IV

BROKER'S COMMENTS

"The Trintella IV has been developed from the Trintella III. The name of the designer - E.G. van der Stadt - guarantees a well thought-out construction which, besides comfort and space, offers lots of unmatched cruising pleasure. Van de Stadt is typically a designer of fast craft but time and ample space as well. Yes - The Trintella IV is unique in its class where performance, comfort and finish are concerned. Second owner since 1980"

SPEZIFIKATIONEN

Maße	12,20 x 3,50 x 1,59 (m)	Baumeister	Jachtwerf Anne Wever N.V.
Baujahr	1977	Kabinen	2
Material	GFK	Schlafplätze	6
Motor(en)	1 x Perkins 4.236 diesel	Pk/Kw	72 (pk), 52,92 (kw)
	VERKAUFT	Liegeplatz	beim Verkaufsburo

KONTAKT

Geschäftsstelle	De Valk Monnickendam	Telefon.	+31 299 65 63 50
Adresse	Hoogedijk 6	Fax	+31 (0)299 65 63 41
	1145 PM Katwoude	E-Mail -Adresse	monnickendam@devalk.nl
	The Netherlands		

DISCLAIMER

Obwohl wir uns der Richtigkeit, Vollständigkeit und Aktualität unserer Informationen größte Sorgfalt widmen, können aus den Informationen keine Rechtsansprüche abgeleitet werden.



GENERAL

Modell	TRINTELLA IV
Typ	Segelyacht
Rumpflänge (m)	12,20
Wasserlinienlänge (m)	9,80
Breite (m)	3,50
Tiefgang (m)	1,59
Stehhöhe (m)	1,92
Baujahr	1977
Werft	Jachtwerf Anne Wever N.V.
Land	Niederlande
Entwerfer	E.G. van de Stadt
Gewicht (t)	10,5
Ballast (Ton)	Blei 4,3
Rumpfmateriäl	GFK
Rumpffarbe	Weiß Green/white
Rumpfform	S-Spant
Art Kiel	Langkieler
Material Aufbauten	GFK
Stossliste	Edelstahl Teak with
Deckmaterial	GFK
Deck Finish	Teak
Deck Finish Aufbauten	Teak
Pflicht Bedeckung	Teak
Antifouling (Jahr)	needs attention
Dorado Belüfter	1
Fenster Einfassung	Aluminium
Fenster Material	Sicherheitsglas
Decks Luke	3
Treibstofftank (Liter)	GFK 500 litre
Füllstandsanzeige (Treibstofftank)	ja



Trinkwassertank (Liter)	GFK ca. 500 Litre
Füllstandsanzeige (Trinkwasser)	ja
Fäkaelien Tank (Liter)	ja
Fäkaelien Tankablauf	Deck Verbindung + Pumpe uw line and
Radsteuerung	hydraulik
Innerhalb Steuerung	under sprayhead
Not-Pinne	ja
Weitere Info Farbe und Anstrich	green finish 2017

UNTERKUNFT

Kabinen	2
Kojen	6
Innen	Teak
Fussboden	Teak und Holly
Offenen Cockpit	ja
Achterdeck	ja
Salon	ja
Standhöhe Salon (m)	1,92
Heizung	Diesel Heißluft webasto
Kartentisch	ja
Achterkabine	ja
Speisezimmer	ja
Dinette zum umbauen	ja
Tür zum Cockpit	ja
Tür zum Achterdeck	ja
Kombüse	ja
Arbeitsfläche	Fliesen
Spülbecken	Edelstahl 2
Herd	Gas Eno Mendoza
Ofen	ja



Gas-Alarm	ja
Kuhlschrank	Engel
Gefriertruhe	in Fridge
Warmwasser System	Geysir auf Gas Vaillant
Wasserdruck System	elektrisch
Geschirrausstattung	ja
Eignerkabine	V-Bett
Länge Bett (m)	2,00 Mtr
Kleiderschrank	hängend und Schubladen
Badezimmer	getrennt
Toilet	gemeinsam
Toilette System	handbetrieb Jabsco
Handwaschbecken	im Badezimmer
Dusche	gemeinsam
Gästekabine 1	Zwei Einzelbetten
Länge Bett (m)	2,00
Kleiderschrank	hängend und Schubladen
Badezimmer	getrennt
Toilette	gemeinsam Raritan PM1
Toilette System	handbetrieb
Handwaschbecken	im Badezimmer

MOTOR(EN)

Motoranzahl	1
Marke	Perkins
Typ	4.236
PS	72,00
kW	52,92
Kraftstoffart	Diesel
Installiert im Jahr	1977
Höchstgeschwindigkeit (Kn)	8



Verbrauch (l/h)	4
Motorstunden	1408
Kühlungssystem Motor	indirekte Wärmetauscher
Antrieb	Schraubenwelle
Motor bedienung	Seilzug Kabel
Gewende getriebe	hydraulic
Exhaust	wassergekühlt
Propeller Typ	fest
Propellerblätter	3
Material Propellerwelle	Edelstahl Niro
Propellerwelle schmierung	Ä-I
Hand Bilgenpumpe	ja
Elektrische Bilgenpumpe	ja
Bilge Alarm	ja
Starterbatterie	+ 1 extra
Versorgungsbatterie	4 x Varta 12 v 95 Ah 2015
Batterie Monitor	Clipper BM1
Batterie Ladegerat	Sterling Marina Power 40 Ah
Dioden-Batterie-Koppler	ja
Landstrom	mit Kabel

NAVIGATION

Kompass	+ Hand Compass
Tiefenanziege	VDO
Logge	VDO
Windlupe anzeige	VDO
UKW	Shipmate RS 8300
Autopilot	Raymarine ST6002.
Ruderwinkel Anzeige	ja
Radar	Raython RL9



Wetter Empfänger	Radio Telex
Navtex	Nav4 NMEA
Navigation Beleuchtung	ja
Suchscheinwerfer	ja

AUSRÜSTUNG

Feste Fenster	ja
Spritzverdek	ja
Cockpit Tisch	ja
Badeleiter	Edelstahl
Gangway	ja
Heckdusche	ja
Anker	CQR Pflugschar
Ankerkette	40 Mtr.
Deckwasche	cock pit shower warm/ cold water
Beiboot	aufblasbar Primar Roll 210
Ausserborder	Yamaha Malta 2,2 KW
Davits	Edelstahl
Davits bedienung	handbetrieb
See Reling	Draht/Seil
Zupackenschiene (aufbauten)	Holz
Seiten-Einstieg Seereling	ja
Bugkorb	ja
Rettungsinsel	Container
Rettungsinsel (Pers)	6
Letzte Wartung Rettungsinsel	ja
Scheibenwischer	2 x
Klar Sicht Scheibe	ja
Horn	elektrisch
Fenderkissen	ja



Festmacher	ja
Reserve Teilen	ja
Radio-CD Spieler	Blaupunkt
Lautsprecher im Salon	ja
Lautsprecher im Kabin	ja
Uhr - Barometer	ja
Weitere Info	VHF Sailer 7609

TAKELWERK

Rig	Ketsch
Stehendes Gut	Drahtseil 1998/1999
Marke Mast	Seldén
Material Mast	Aluminium
Salings	2 x
Großsegel	2005
Rollgroß Anlage	ja
Genua	2005
Rollreffanlage	Furlex 304S 2017
Reff Vorrichtung	Rollgross im Mast
Baumniederhohler	Talje
Primare Schot Winschen	electric Andersen 46 ST 2 x
Sekundaire Schot Winschen	Barlow 23 -26 2x
Multifunktional Winschen	Barlow
Spi-Baum	Aluminium
Isolierte Heckstag	ja



TRINTELLA IV



TRINTELLA IV



TRINTELLA IV



TRINTELLA IV



TRINTELLA IV



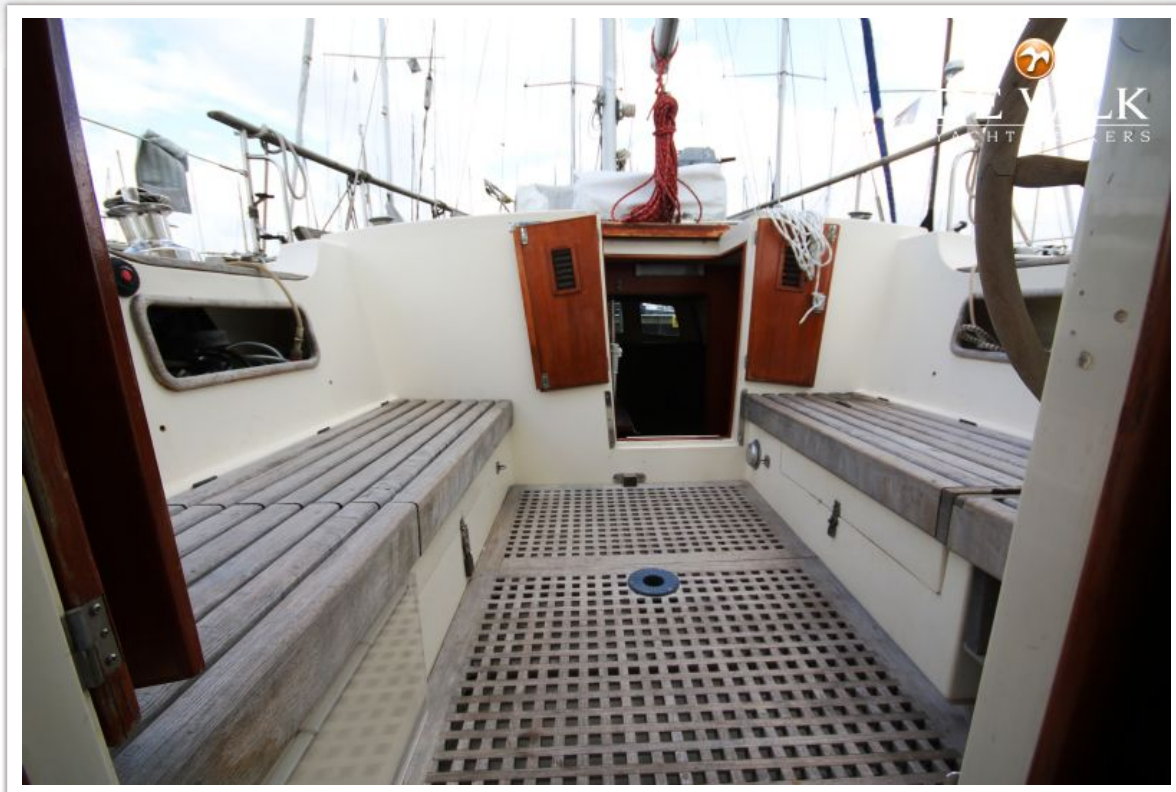
TRINTELLA IV



TRINTELLA IV



TRINTELLA IV



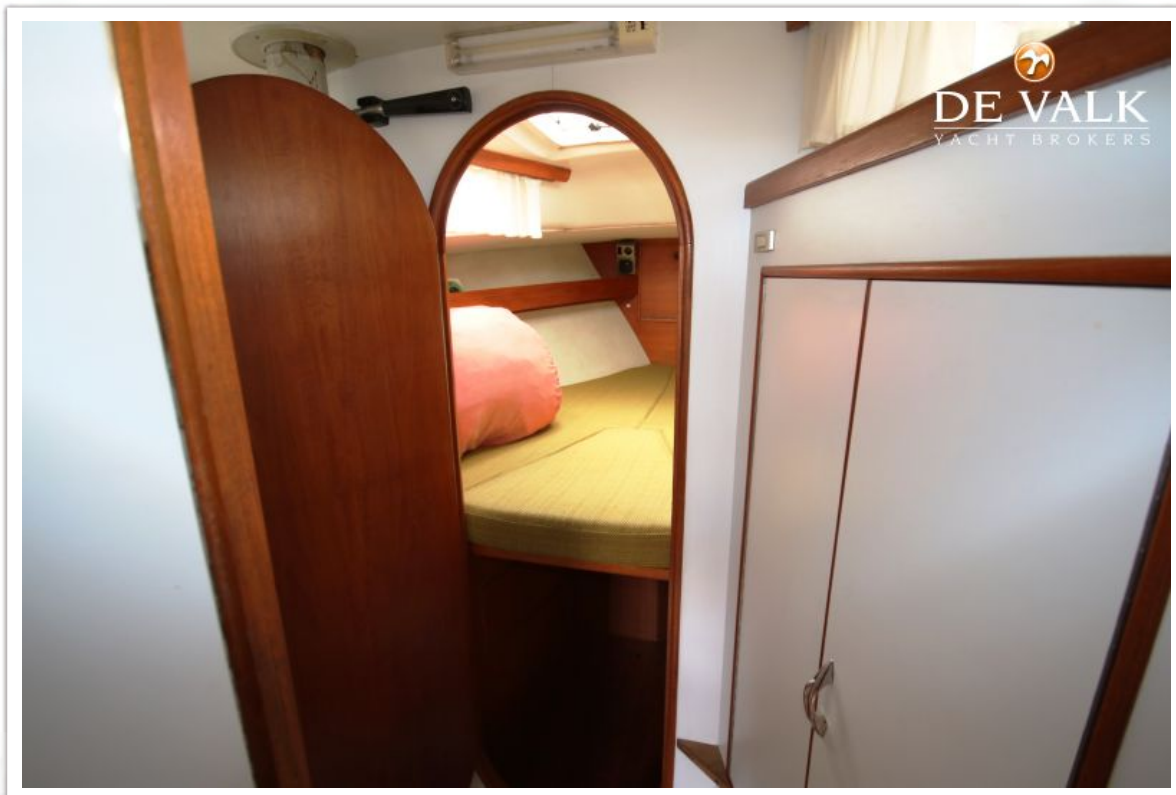
TRINTELLA IV



TRINTELLA IV



TRINTELLA IV



TRINTELLA IV



TRINTELLA IV



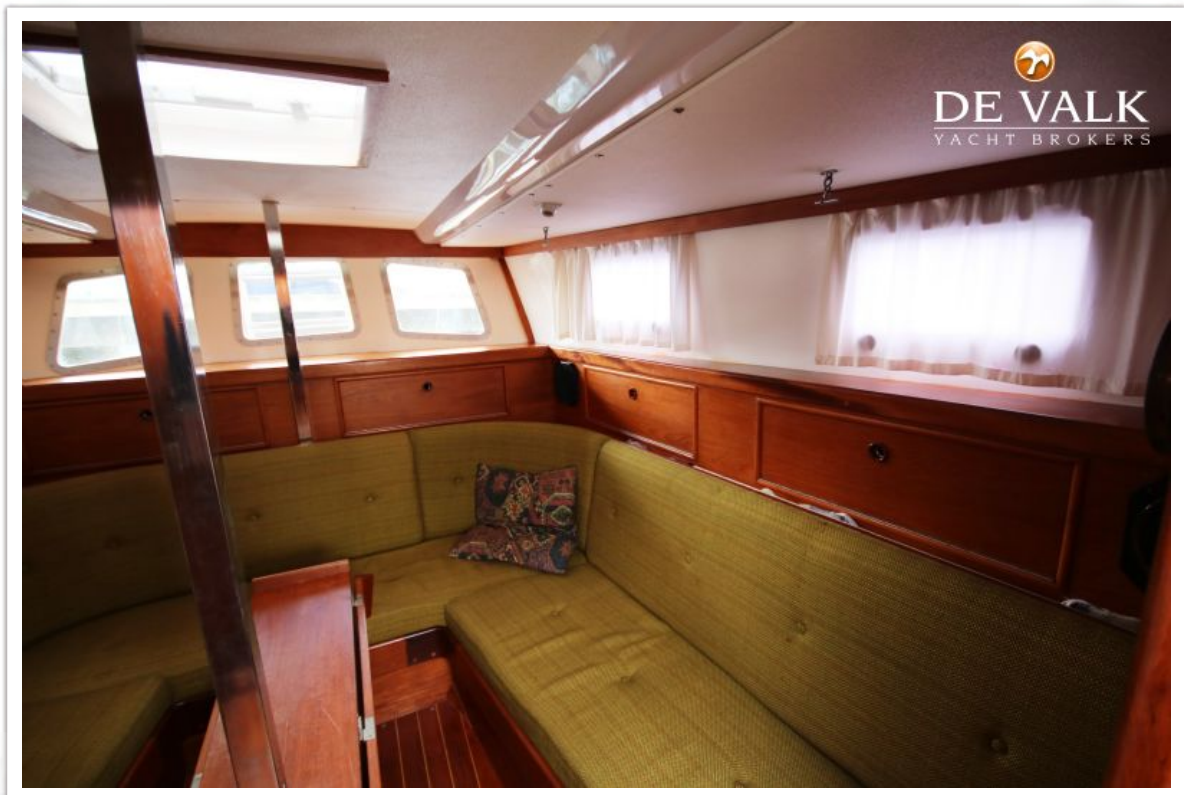
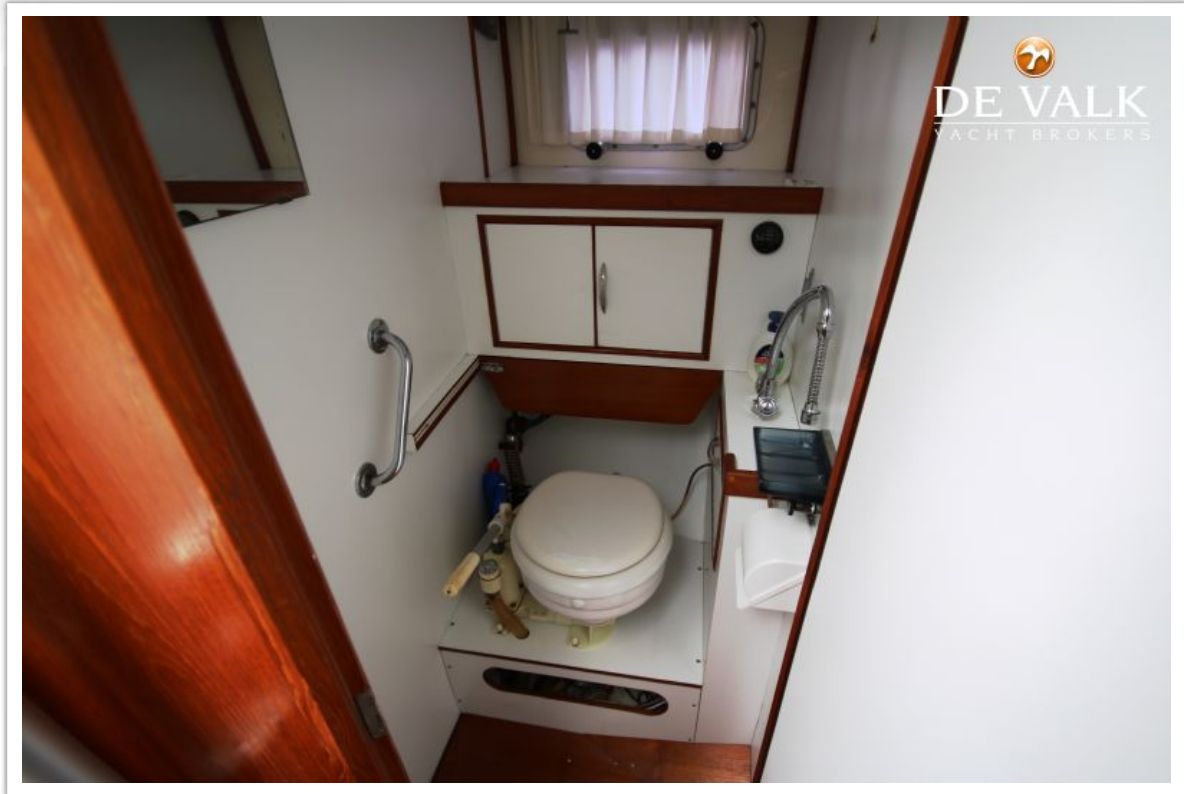
TRINTELLA IV



TRINTELLA IV



TRINTELLA IV



TRINTELLA IV



TRINTELLA IV


DE VALK
YACHT BROKERS

