



DE VALK  
YACHT BROKERS



## BAVARIA 55 CRUISER



DE VALK  
YACHT BROKERS

# BAVARIA 55 CRUISER

## KOMMENTARE DES MAKLERS

This Bavaria Cruiser 55 is selling by her first owner and ready to cruise with family or to race with friends. Clove Hitch is professionally maintained and fully equipped for Cat1 offshore racing to 2017 ISAF standards. Her spacious cockpit accommodates up to 10 people. The high freeboard ensures great vision for a seated helmsperson and the crew without blind spots. The salon impresses with a freestanding galley island, inviting settee and plenty of storage spaces. She is also outfitted with a generator, Air Conditioning system and an impressive list of navigational aids and safety equipment.

*Harald Padberg*

## TECHNISCHE DATEN

<b>Maße</b>	16.75 x 4.76 x 2.35 (m)	<b>Werft</b>	Bavaria Yachtbau GmbH, Giebelstad
<b>Baujahr</b>	2009	<b>Kabinen</b>	4
<b>Material</b>	GFK	<b>Kojen</b>	8
<b>Motor(en)</b>	1 x Volvo Penta D3-110 diesel	<b>PS/kW</b>	110.00 (PS), 80.85 (kW)
<b>Angebotspreis</b>	verkauft (MwSt. )	<b>Liegeplatz</b>	contact Monnickendam

## KONTAKT

<b>Verkaufsbüro</b>	De Valk Monnickendam B.V.	<b>Telefon</b>	+31 (0)299 65 63 50
<b>Adresse</b>	Hoogedijk 6 1145 PM Katwoude NL	<b>E-Mail</b>	monnickendam@devalk.nl

## HAFTUNGSAUSSCHLUSS

Diese Angaben erfolgen nach bestem Wissen, können jedoch nicht garantiert werden.



# BAVARIA 55 CRUISER

## ALLGEMEIN

Modell	BAVARIA 55 CRUISER
Typ	Segelyacht
Rumpflänge (m)	16,75
Wasserlinienlänge (m)	14,96
Breite (m)	4,76
Tiefgang (m)	2,35
Durchfahrtshöhe (m)	23,25
Stehhöhe (m)	2,06
Baujahr	2009
Lancierung	2010
Werft	Bavaria Yachtbau GmbH, Giebelstad
Land	Deutschland
Entwerfer	Farr Yachts Design
Gewicht (t)	20
Ballast (Ton)	Gusseisen mit Blei 5
CE Norm	A
Rumpfmateriail	GFK
Rumpffarbe	Weiß
Rumpfform	Langkieler
Art Kiel	Wulstkiel
Material Aufbauten	GFK
Deckmaterial	GFK
Deck Finish	Teak
Deck Finish Aufbauten	Antirutsch Belag
Pflicht Bedeckung	Teak
Antifouling (Jahr)	Sept. 2018
Fenster Einfassung	Aluminium
Fenster Material	Sicherheitsglas
Decks Luke	13 x
Bullauge	Aluminium



# BAVARIA 55 CRUISER

Isolation	Schaum
Treibstofftank (Liter)	Kunststoff 380 L
Füllstandsanzeige (Treibstofftank)	ja
Trinkwassertank (Liter)	700 L
Füllstandsanzeige (Trinkwasser)	ja
Fäkaelien Tank (Liter)	Kunststoff 140 L
Füllstandsanzeige (Fakaelientank)	ja
Fäkaelien Tankablauf	Deck Verbindung
Radsteuerung	Kabelsteuerung
Not-Pinne	ja
Weitere Info Farbe und Anstrich	Boden Lackierung abgekratzt Mai 2016 und neu gestrichen mit 4 VC Off-Shore coating. Neues Antifouling im September 2018.
Weitere Info	Clove Hitch liegt in Hongkong. Bitte kontaktieren Sie unser Verkaufsbüro, um einen Termin zu vereinbaren.
Weitere Info	Hong Kong Mehrwertsteuervorschriften: keine Mehrwertsteuer muss bezahlt werden. Wenn eine Yacht länger als 6 Monate bleiben soll, muss eine Hong Kong Pleasure Vessel Operator Lizenz beantragt werden.

## UNTERKUNFT

Kabinen	4
Kojen	8
Innen	Mahagoni
Klima Anlage	Klima einzel Funktion
Kartentisch	ja
Kombüse	ja
Arbeitsfläche	
Spülbecken	Edelstahl 2 x
Herd	Gas 3 burner
Ofen	ja
Mikrowelle	ja
Kuhlschrank	185 L



# BAVARIA 55 CRUISER

Gefrier Truhe	35 L in Kuhlshrank
Warmwasser System	220V + Motor
Wasserdruck System	elektrisch
Eignerkabine	Doppelbett
Kleiderschrank	hängend/Schublad/Regale
Badezimmer	en suite
Toilet	en suite
Toilette System	elektrisch
Handwaschbecken	auf der Toilette
Dusche	en suite
Gästekabine 1	Doppelbett
Kleiderschrank	hängend und Schubladen
Badezimmer	gemeinsam
Toilette	gemeinsam
Toilette System	elektrisch
Handwaschbecken	auf der Toilette
Dusche	gemeinsam
Gästekabine 2	Doppelbett
Kleiderschrank	hängend und Schubladen
Toilette	gemeinsam
Toilette System	elektrisch
Handwaschbecken	auf der Toilette
Dusche	gemeinsam
Gästekabine 3	Stockbett
Kleiderschrank	hängend
Weitere Info	Segellager im Vorschiff 1 x 1,5 x 1,5

## MASCHINEN

Motoranzahl	1
Marke	Volvo Penta
Typ	D3-110



# BAVARIA 55 CRUISER

PS	110,00
kW	80,85
Kraftstoffart	Diesel
Installiert im Jahr	2009
Höchstgeschwindigkeit (Kn)	9
Marschgeschwindigkeit (Kn)	8
Verbrauch (l/h)	8
Motorstunden	1258
Kühlungssystem Motor	indirekte Wärmetauscher
Antrieb	Schraubenwelle
Motor bedienung	Seilzug Kabel
Gewende getriebe	hydraulic
Bugschraube	Side Power 8 HP electric
Propeller Typ	falt
Propellerblätter	4
Material Propellerwelle	Edelstahl
Propellerwelle schmierung	Fett
Hand Bilgenpumpe	ja
Elektrische Bilgenpumpe	ja
Bilge Alarm	ja
Elektrische Anlage	ja
Generator	Trockenauspuff Fisher Panda 6kW
Betriebstunden Generator	1117
Starterbatterie	100A - 2016
Versorgungsbatterie	300A - Dec. 2017
Bugschraubebatterie	2016
Batterie Monitor	ja
Batterie Ladegerat	ja
Umwandler	Victron Phoenix 230V Inverter 12/750 (700W)
Landstrom	mit Kabel



# BAVARIA 55 CRUISER

## NAVIGATION

Kompass	ja
Elektrisches Kompass	ja
Tiefenanzeige	ja
Logge	ja
Windlupe anzeige	ja
Tochter anzeige	ja
UKW	IC-M422 & IC-M802
Autopilot	mit Fernbedienung
Ruderwinkel Anzeige	ja
Radar	Raymarine RD418D
Radar/GPS/Plotter	Raymarine E70 & E80
Navtex	Furuno NX300
AIS Empfänger	Easy TRX Class B
AIS Transponder	Easy TRX Class B
Radio Empfänger	ja
Epirb	GME Accusat MT403G

## AUSRÜSTUNG

Spritzverdeck	ja
Kuchenbude	ja
Bimini	ja
Cockpit Polster	ja
Cockpit Tisch	ja
Badeplattform	hydraulik
Badeleiter	Edelstahl
Heck-Tur	ja
Gangway	ja
Heckdusche	ja
Anker	Delta
Ankerkette	50m stainless steel



# BAVARIA 55 CRUISER

Anker 2	Danforth
Deckwasche	ja
See Reling	Draht/Seil
Heckkorb	ja
Bugkorb	ja
Rettungsinsel (Pers)	Container 6 and 8 pers.
Letzte Wartung Rettungsinsel	2016
Schwimvesten	12
Sicherheits Rustung	13
Rettungsboje	ja
Markierboje	ja
Sicherheitsleine auf Deck	ja
Radar Reflektor	ja
Fenderkissen	ja
Festmacher	ja
Reserve Teilen	ja
Werkzeug	ja
TV	Samsung
DVD Spieler	ja
Surround Sound System	ja
Subwoofer	ja
Lautsprecher im Pflicht	ja
Lautsprecher im Salon	ja
Feuerloscher	ja

## RIGG

Rig	Sloop
Stehendes Gut	Drahtseil
Marke Mast	Seldén
Material Mast	Aluminium
Salings	2 X





# BAVARIA 55 CRUISER

Großsegel	UK Sails - CXI 15 - Radial - neu Sept. 2018
Großsegel-Persenning	ja
Latten traveller	ja
Durchelatted großsegel	ja
Genua	UK Sails 2016
Rollreffanlage	Furlex
Code Zero	Elvstrom Sails 2010 mit furler
Spi	Doyle Sails 2011 mit Sock
Trysegel	Doyle Sails 2011
Sturmfock	Doyle Sails 2011
Achterstag Spanner	mechanisch
Baumniederhohler	Gasdruckfeder
Primare Schot Winschen	Lewmar
Sekundaire Schot Winschen	Lewmar
Genua Schotwischen	Lewmar
Fall Winschen	Lewmar
Spi Winschen	Lewmar
Multifunktional Winschen	Fall/Schot winschen 1 power winch



# BAVARIA 55 CRUISER



# BAVARIA 55 CRUISER



# BAVARIA 55 CRUISER

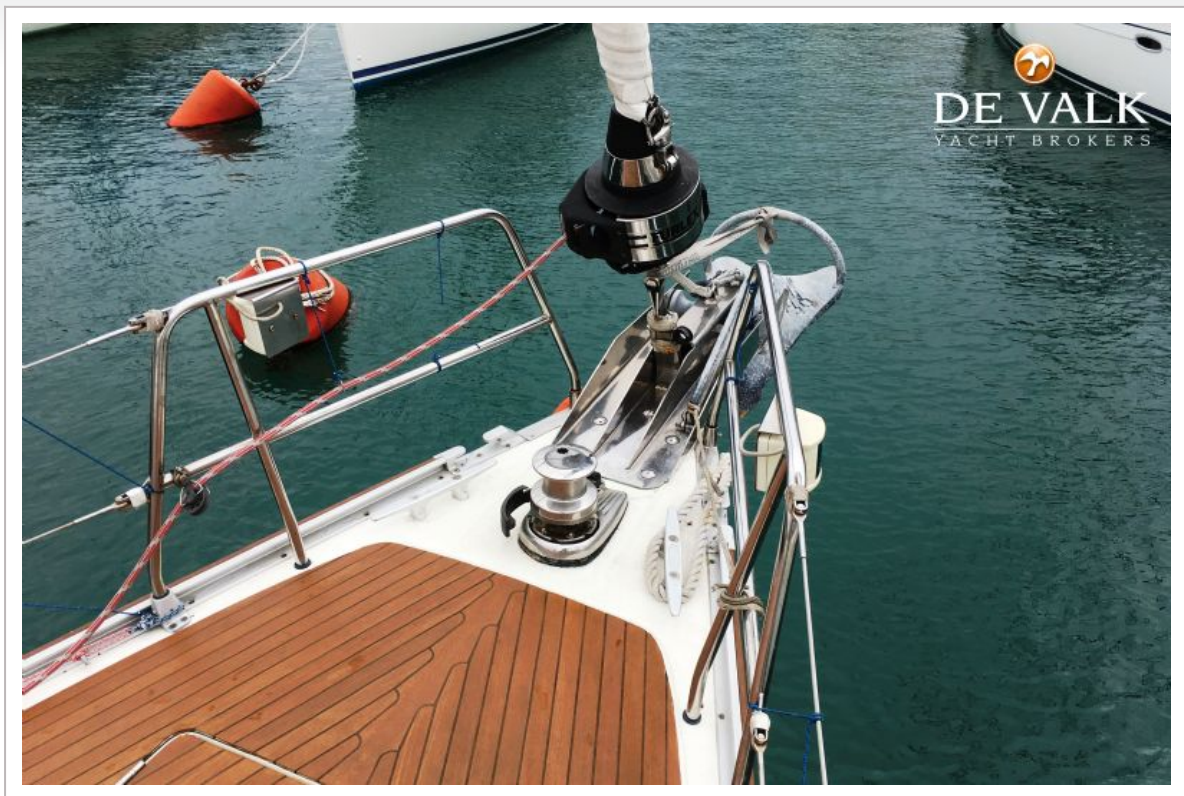




# BAVARIA 55 CRUISER



# BAVARIA 55 CRUISER





# BAVARIA 55 CRUISER





# BAVARIA 55 CRUISER

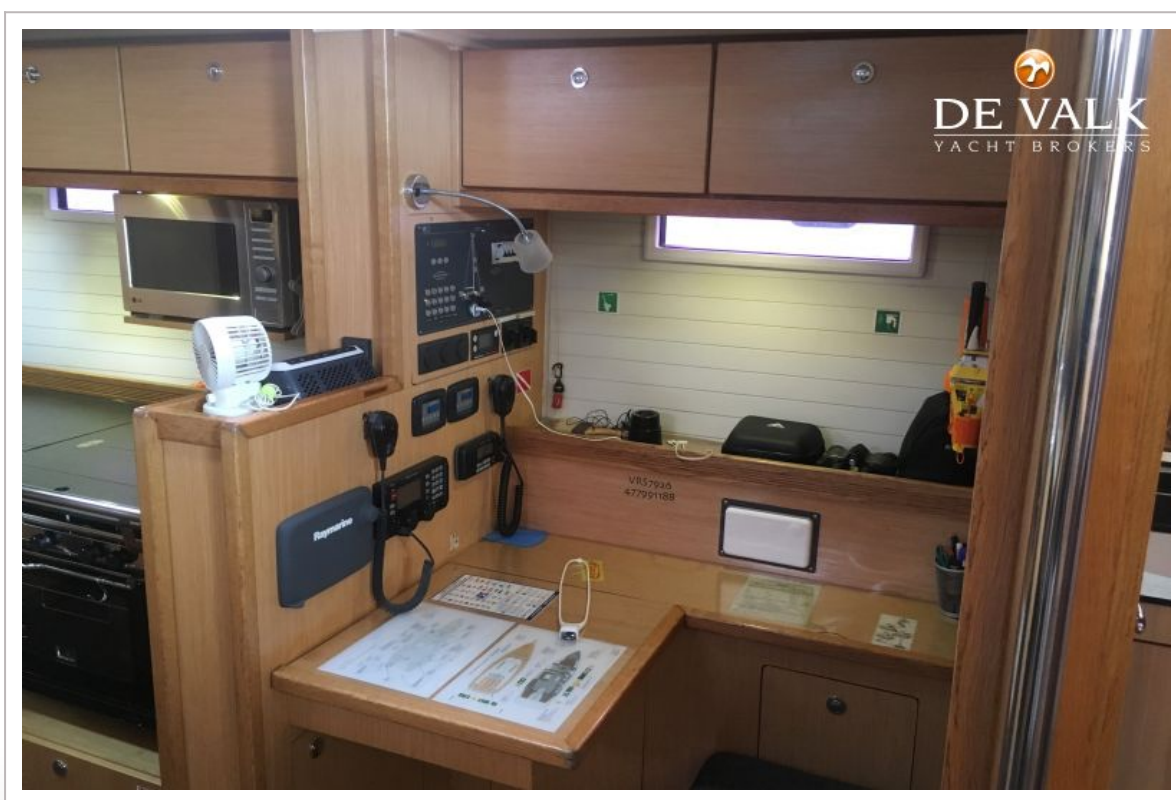
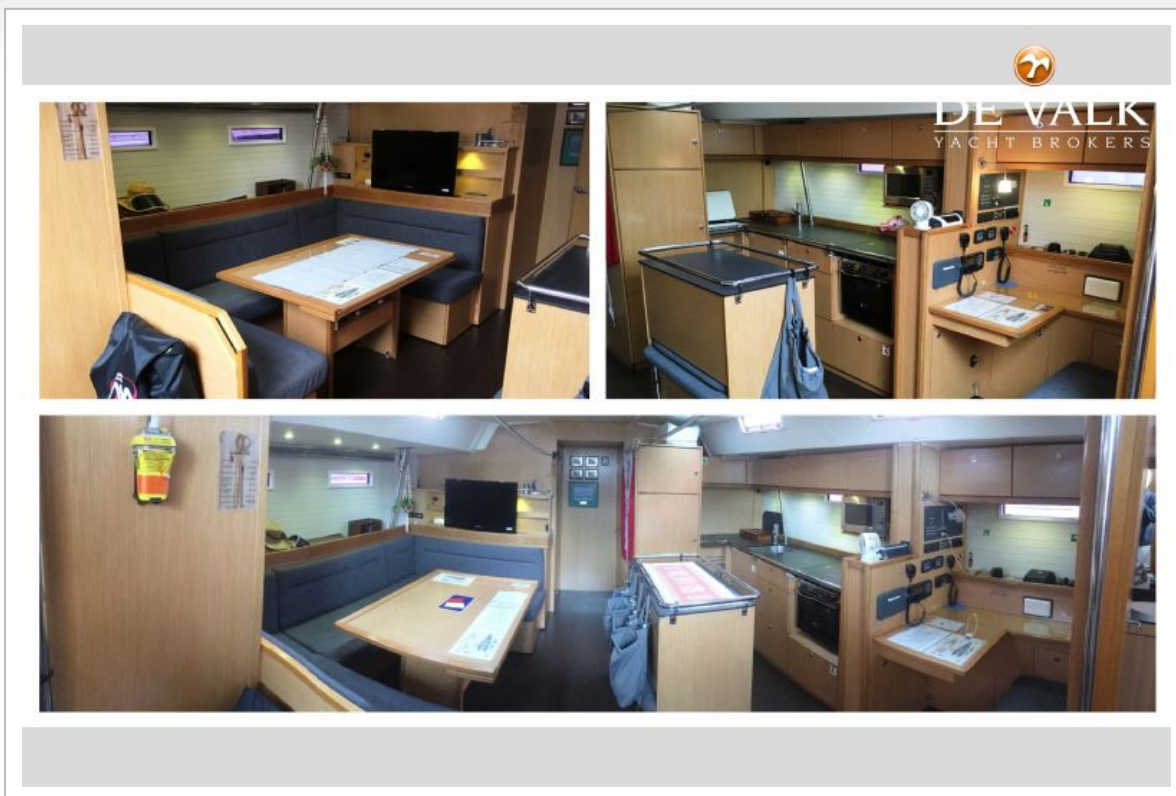




# BAVARIA 55 CRUISER

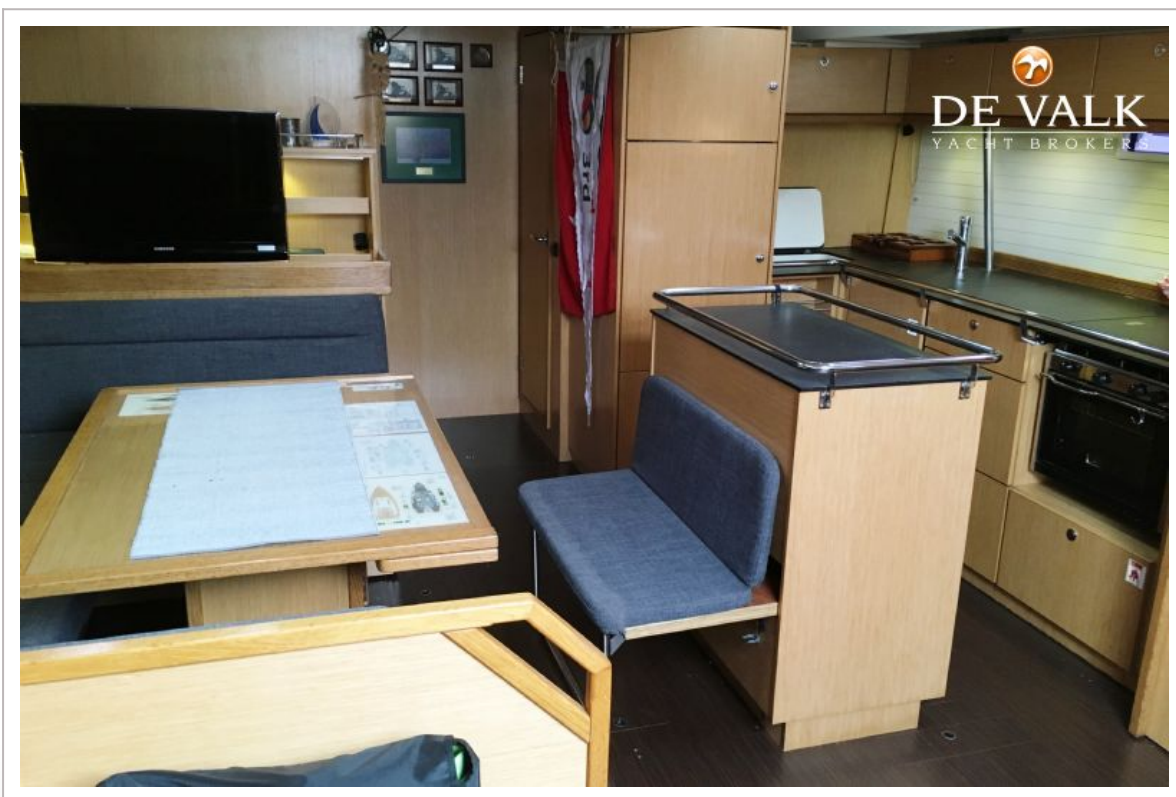


# BAVARIA 55 CRUISER





# BAVARIA 55 CRUISER

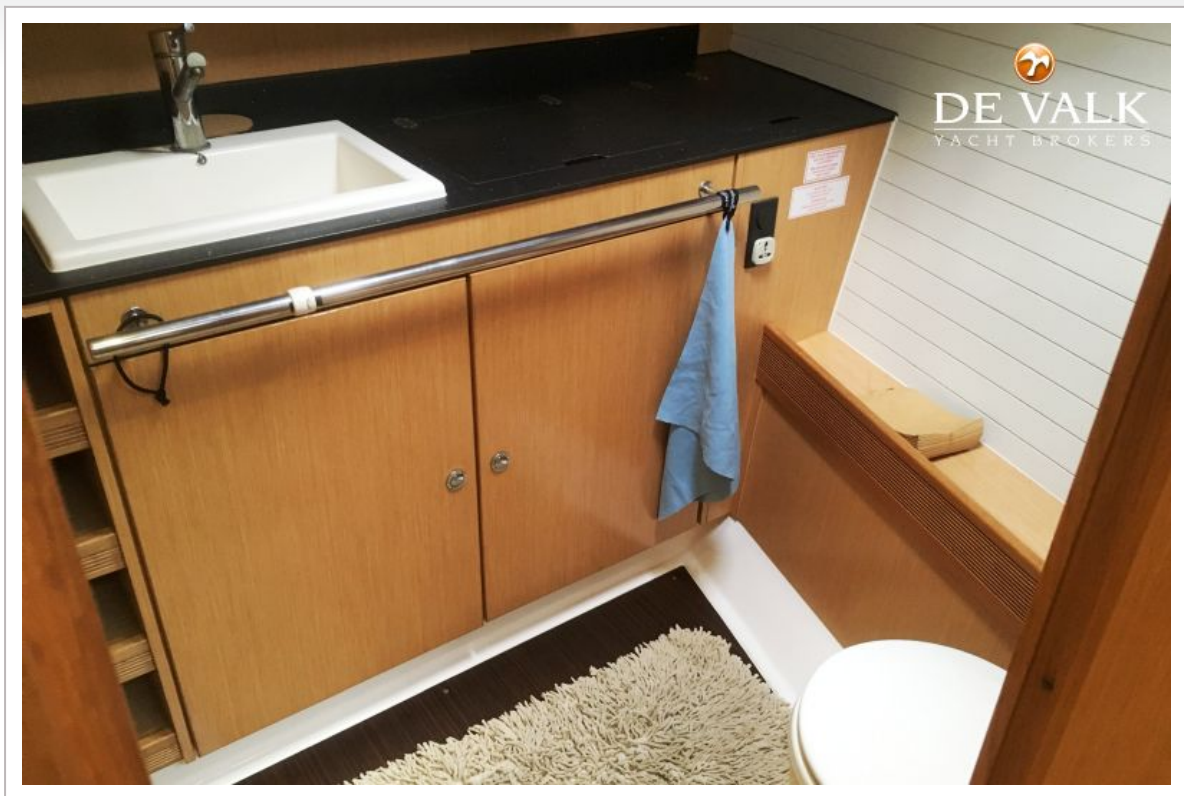


# BAVARIA 55 CRUISER

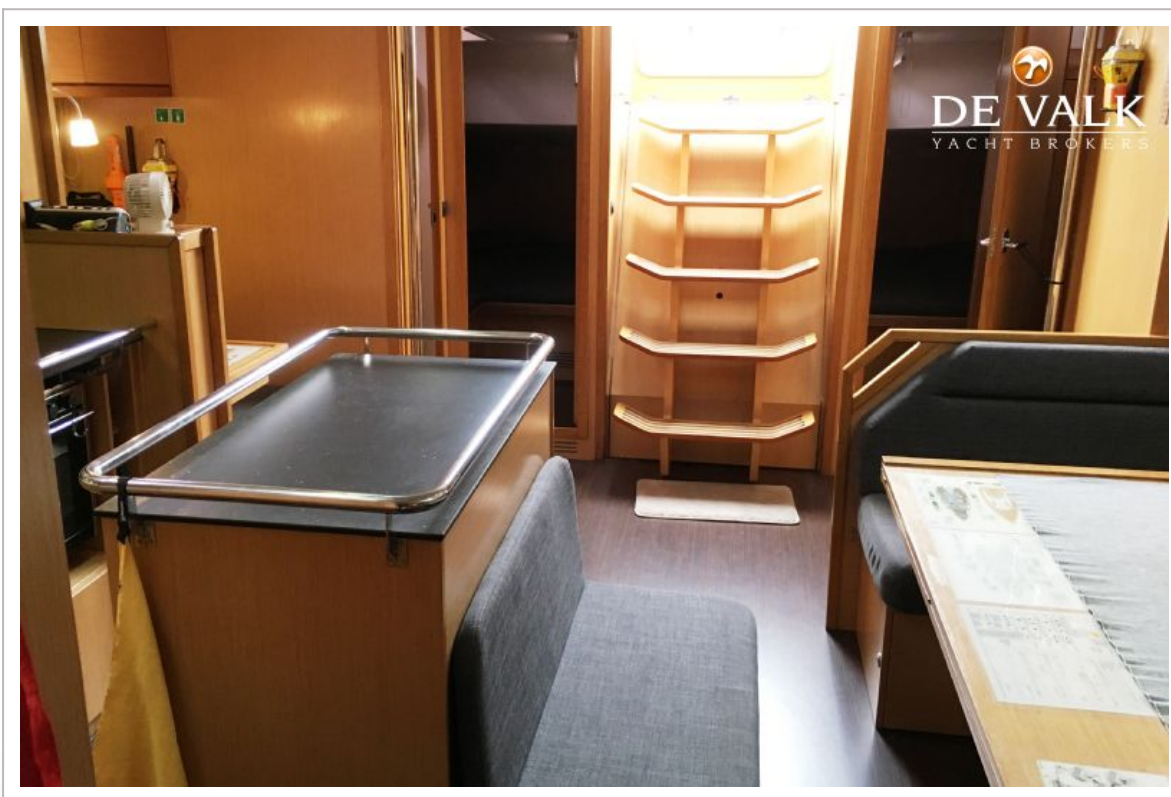




# BAVARIA 55 CRUISER



# BAVARIA 55 CRUISER

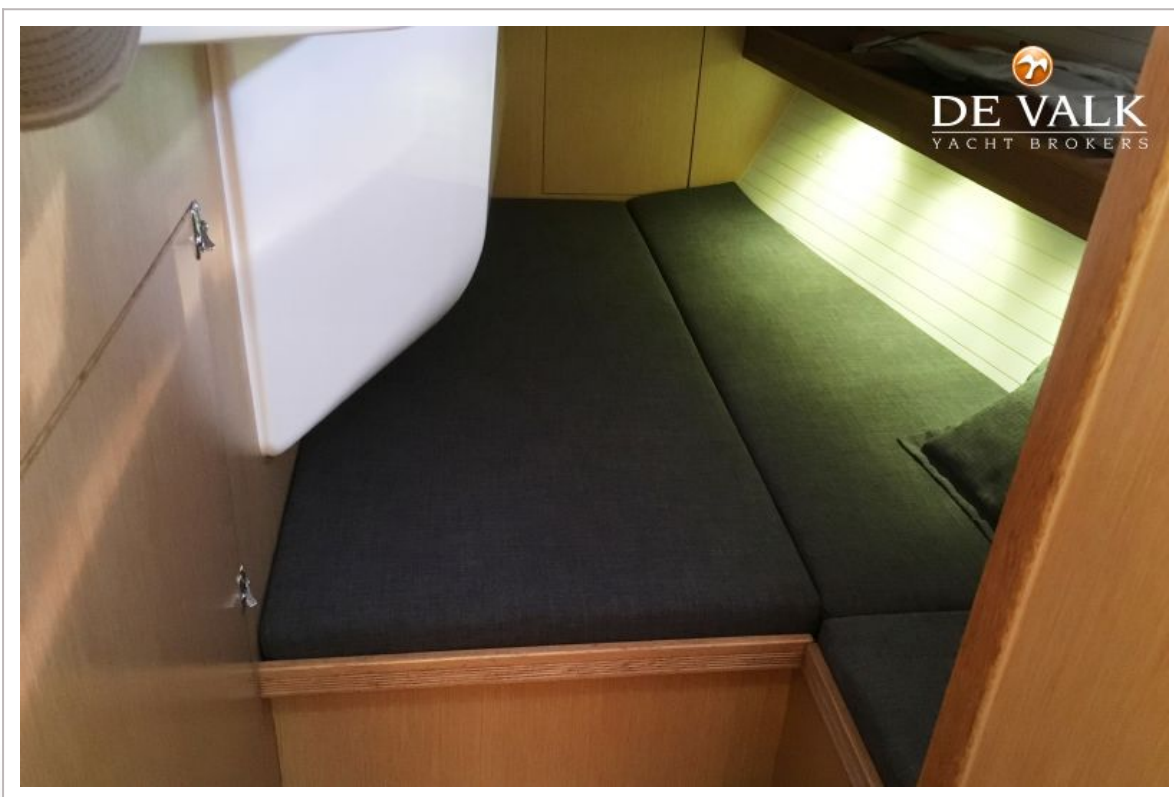
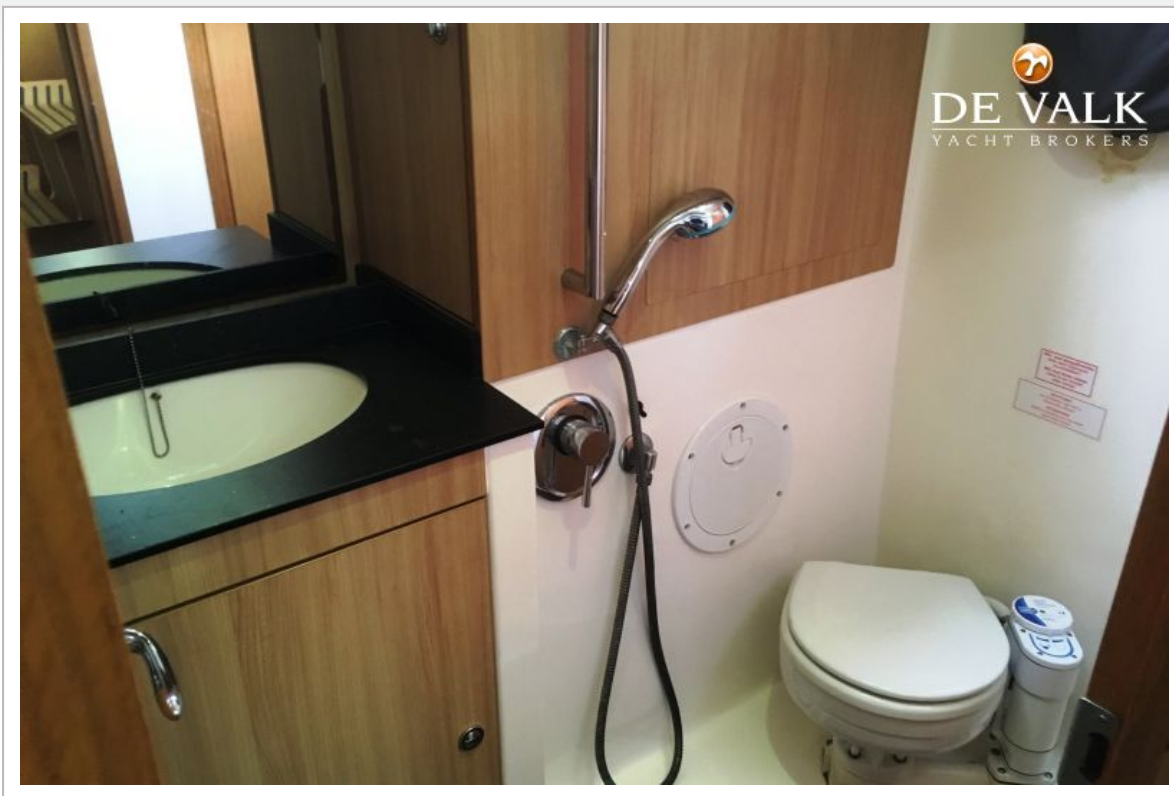




# BAVARIA 55 CRUISER

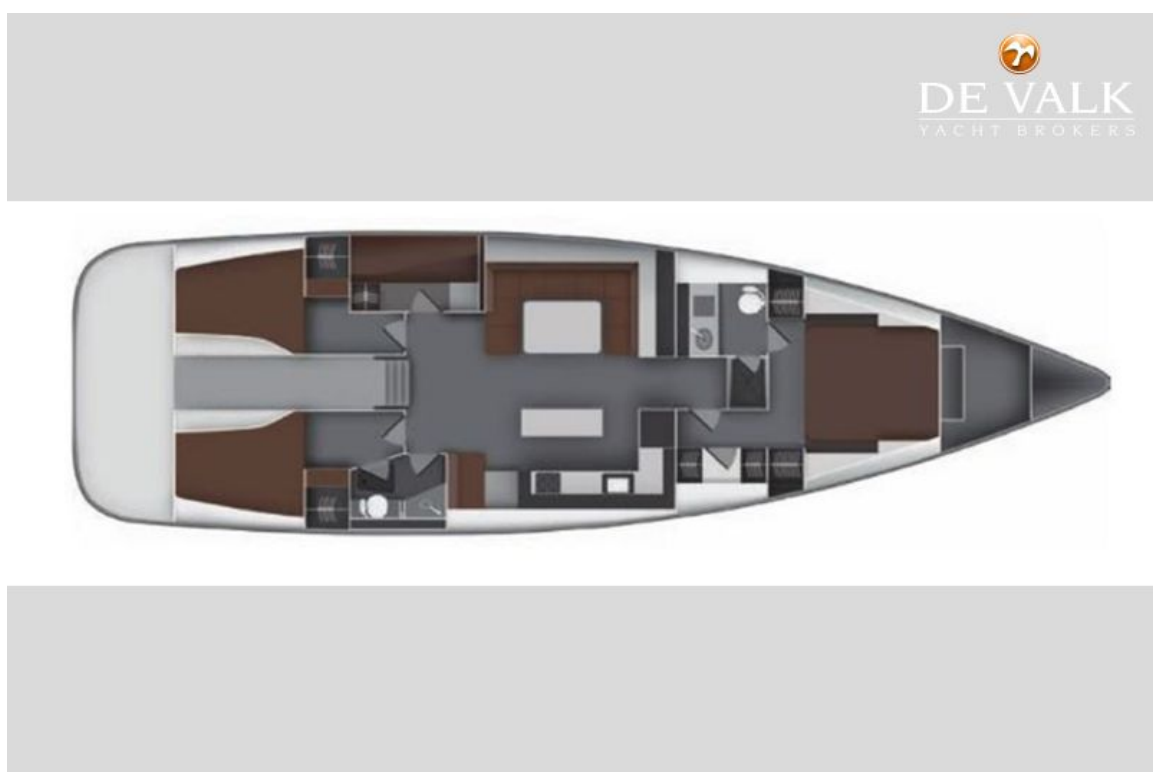
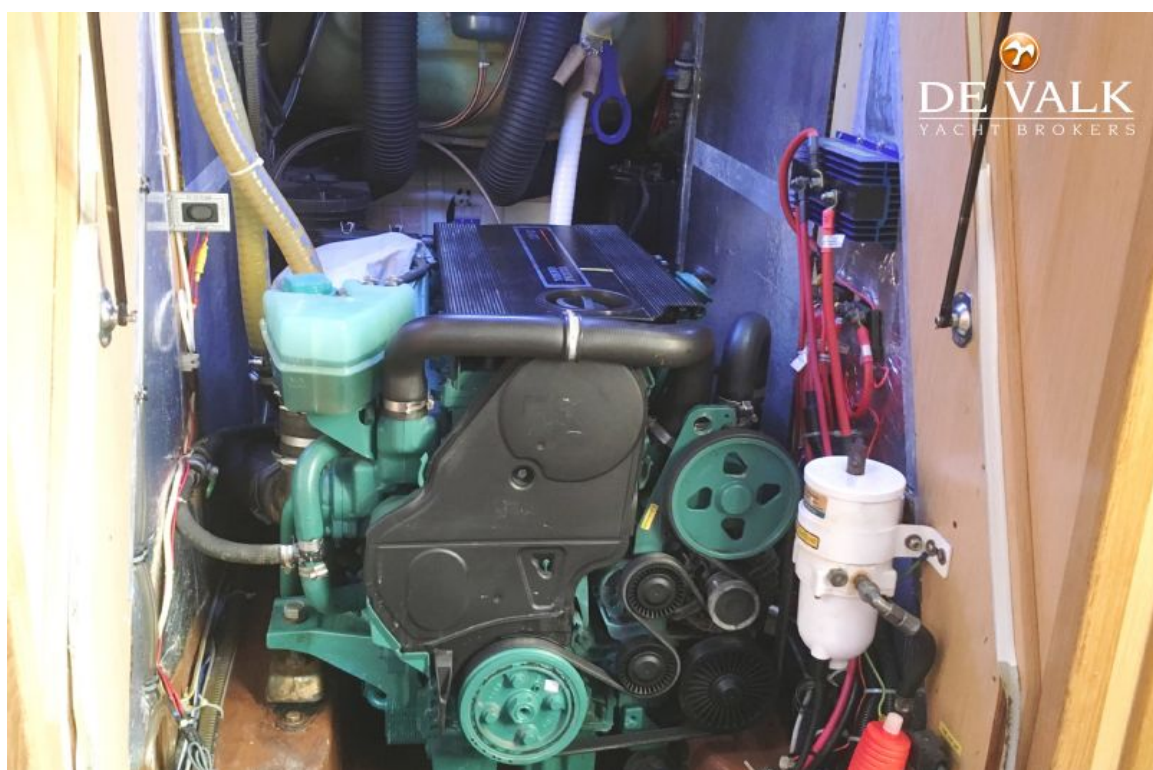


## BAVARIA 55 CRUISER





# BAVARIA 55 CRUISER



# BAVARIA 55 CRUISER

## TECHNISCHE DATEN/TECHNICAL DATA



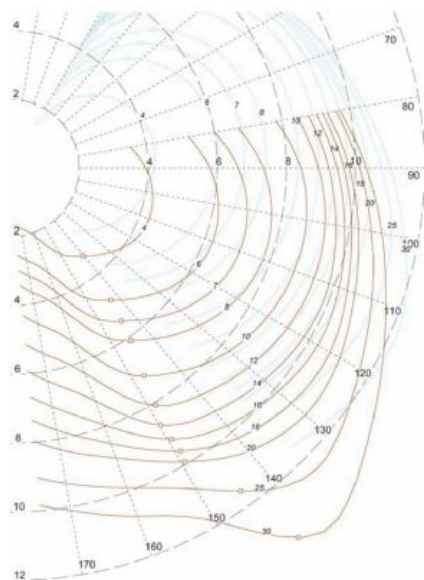
Deck layout./Deck plan.

Gesamtlänge	16,75 m	Length overall
Länge Rumpf	16,16 m	Length hull
Länge Wasserlinie	14,96 m	Length waterline
Gesamtbreite	4,87 m	Beam overall
Tiefgang Standard (ca.)	2,35 m	Draught standard (cast iron keel) (approx.)
Tiefgang Option (ca.)	1,90 m	Draught option (approx.)
Leergewicht (ca.)	17.200 kg	Unladen weight (approx.)
Ballast (ca.)	5.500 kg	Ballast (approx.)
Motor, Volvo-Penta Saildrive	03-110	Engine, Volvo-Penta Saildrive
KW/PS	81/110	KW/hp
Treibstofftank (ca.)	380 l	Fuel tank (approx.)
Wassertank (ca.)	700 l	Water tank (approx.)
Kabine, Standardversion	3/4/5	Cabins
Kojen, Standardversion	6/8/10	Berths
Stehhöhe im Salon (ca.)	2,06 m	Height in salon (approx.)
Großsegel und Rollfock (ca.)	145 m²	Mainsail (battened) and fore sail, standard (approx.)
Masthöhe über Wasserlinie (ca.)	23,25 m	Height of mast above water line (approx.)

Alle Daten verbindlich und ohne Gewähr.

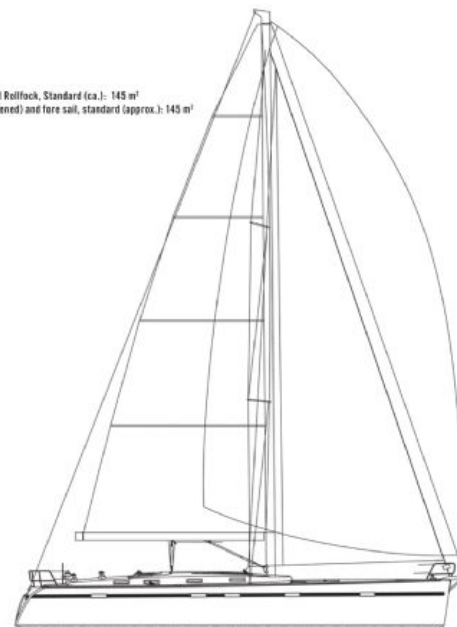
All data is subject to change without notice and given without warranty.

## SEGELPLAN UND POLARDIAGRAMM/SAILPLAN AND POLAR DIAGRAM



Das Polardiagramm./The polar diagram.

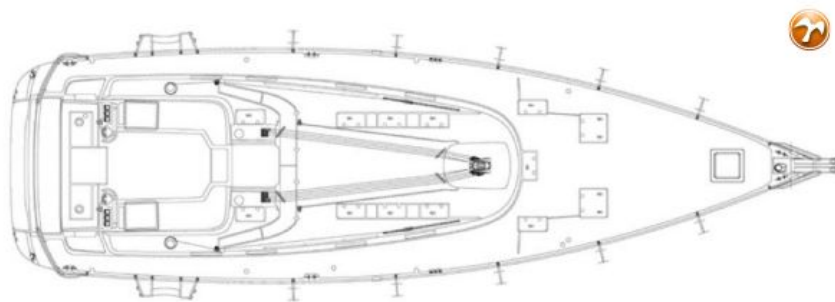
Großsegel und Rollfock, Standard (ca.): 145 m²  
Mainsail (battened) and fore sail, standard (approx.): 145 m²



Der Segelplan./The sail plan.



# BAVARIA 55 CRUISER



Deckslayout./ Deck layout.



Seitenansicht./Sideview.

