



DE VALK
YACHT BROKERS



VAN DE STADT 57 ONE OFF



DE VALK
YACHT BROKERS

KOMMENTARE DES MAKLERS

Really clean is best description for this simply fantastic "go anywhere in the world" built 57 feet Van Der Stadt. Honestly, hardly ever seen a better built yacht. Kept in incredible pristine condition since new. Superb safe strong sailor, great living space on board with two working desk area's as a bonus for work or navigation. Top outside view from salon and a kitchen with all the working space you need, but still safe under sail. Did I mention this Van der Stadt 57 is clean? Clean in design, deck, layout and interior. But also clean as you practically can eat from the bilge floor.

Willem Koopmans

TECHNISCHE DATEN

Maße	17.30 x 4.52 x 2.20 (m)	Werft	Private built/Jachtbouw Vels & Partn.
Baujahr	2003	Kabinen	3
Material	GFK	Kojen	6
Motor(en)	1 x Vetus Deutz DT43 diesel	PS/kW	106.00 (PS), 77.91 (kW)
Angebotspreis	€ 295.000 (MwSt. Bezahlt)	Liegeplatz	contact sales office

KONTAKT

Verkaufsbüro	De Valk Costa Blanca	Telefon	+34 96 50 21 569
Adresse	Costa Blanca Region 03730 Javea Alicante ES	E-Mail	costablanca@devalk.nl

HAFTUNGS AUSSCHLUSS

Diese Angaben erfolgen nach bestem Wissen, können jedoch nicht garantiert werden.



ALLGEMEIN

Modell	VAN DE STADT 57 ONE OFF
Typ	Segelyacht
Rumpflänge (m)	17,30
Wasserlinienlänge (m)	14,25
Breite (m)	4,52
Tiefgang (m)	2,20
Durchfahrtshöhe (m)	24,00
Stehhöhe (m)	2,15
Baujahr	2003
Werft	Private built/Jachtbouw Vels & Partn.
Land	Niederlande
Entwerfer	Van De Stadt Design
Gewicht (t)	19
Ballast (Ton)	Blei in Stahl 8,3
Brutto tonnage	27
CE Norm	NA
Rumpfmateriäl	GFK
Rumpffarbe	Weiß
Haut-dicke Rumpf (mm)	40 mm RedCedar, epoxy with Twaron reinforcement
Rumpfform	Rundspant Building method gives strong and super isolating effect
Art Kiel	Wulstkiel
Schlingerkielen	ja
Material Aufbauten	Komposit Epoxy/foam/epoxy, warm in winter, cool in summer
Deckmaterial	Epoxy
Deck Finish	Teak
Pflicht Bedeckung	Teak
Antifouling (Jahr)	2024
Dorado Belufter	ja
Fenster Material	Polycarbonat
Bullauge	Aluminium



Treibstofftank (Liter)	Epoxy 800, laminated in hull
Füllstandsanzeige (Treibstofftank)	ja
Trinkwassertank (Liter)	Epoxy 550, laminated in hull
Füllstandsanzeige (Trinkwasser)	ja
Grauwassertank (Liter)	ja
Radsteuerung	Steuerstange lenkung Edson
Not-Pinne	ja
Weitere Info	Teak deck is thick enough for re-caulking Sikaflex and sanding.
Weitere Info	Sanding and re-caulking is an expected job in the next years.

UNTERKUNFT

Kabinen	3
Kojen	6
Innen	Ahorn
Fussboden	Canadian maple
Offenen Cockpit	ja
Decksalon	Great outdoor view
Standhöhe Salon (m)	1,80/2,15
Heizung	wasserheizung Kabola diesel
Kartentisch	ja
Achterkabine	ja
Dinette	ja
Kombüse	ja
Spülbecken	Edelstahl
Herd	keramisch Force 10
Ofen	Force 10
Kuhlschrank	With freezing compartment
Warmwasser System	220V + Motor Boiler (stainless steel)
Wasserdruck System	elektrisch
Schnellkoch Kanne	ja
Kaffeemaschine	ja



Eignerkabine	Doppelbett
Länge Bett (m)	2
Kleiderschrank	Regale und hängend
Badezimmer	en suite
Toilet	en suite Separate from bathroom
Toilette System	handbetrieb Sealock
Handwaschbecken	im Badezimmer
Dusche	en suite
Gästekabine 1	Doppelbett
Badezimmer	gemeinsam
Toilette	gemeinsam Separate from bathroom
Toilette System	handbetrieb Sealock
Handwaschbecken	im Badezimmer
Dusche	gemeinsam
Gästekabine 2	Stockbett
Länge Bett (m)	2
Badezimmer	gemeinsam
Toilette	gemeinsam Separate from bathroom
Toilette System	handbetrieb
Handwaschbecken	im Badezimmer
Dusche	gemeinsam

MASCHINEN

Motoranzahl	1
Marke	Vetus Deutz
Typ	DT43
PS	106
kW	77.91
Kraftstoffart	Diesel
Installiert im Jahr	2003
Höchstgeschwindigkeit (Kn)	8,5



Marschgeschwindigkeit (Kn)	6,5
Verbrauch (l/h)	4
Motorstunden	1633
Kühlungssystem Motor	indirekte Wärmetauscher
Antrieb	Schraubenwelle
Welle Dichtung	ja
Motor bedienung	Seilzug Kabel
Gewende getriebe	mechanisch Python coupling
Bugschraube	elektrisch
Propeller Typ	falt Max Prop
Propellerblätter	3
Material Propellerwelle	Edelstahl
Hand Bilgenpumpe	2x
Elektrische Bilgenpumpe	ja
Bilge Alarm	ja
Elektrische Anlage	12/24/228
Generator	leise Separator Mastervolt Whisper 8000/3000
Betriebsstunden Generator	631
Starterbatterie	2018
Versorgungsbatterie	2018
Generatorbatterie	ja
Bugschraubebatterie	ja
Ankerwindebatterie	ja
Batterie Monitor	ja
Batterie Ladegerat	ja
Umwandler	Will be renewed
Landstrom	mit Kabel
Wasserbereiter	Needs repair

NAVIGATION

Kompass	ja
---------	----



Elektrisches Kompas	On autopilot
Tiefenanziege/Logge	B&G
Windlupe anzeige	B&G H3000
UKW	Furuno
Autopilot	B&G
Ruderwinkel Anzeige	B&G
Plotter	Furuno Navionics Navnet
Radar/GPS	Furuno GP-31
Navtex	Furuno NX-300
PC Computer	ja
Epirb	ja
Navigation Beleuchtung	ja

AUSRÜSTUNG

Feste Fenster	ja
Cockpit Tisch	Removable, teak
Badeplattform	ja
Badeleiter	ja
Bugtreppe	ja
Gangway	ja
Heckdusche	ja
Anker	CQR Pflugschar 27 kg
Ankerkette	ja
Anker 2	Delta 25 kg
Ankerkette	80m galvanised , chain stopper and 2x 100 m rope
Ankerwinde	elektrisch Lewmar 3 Gypsy/Capstan
Beiboot	ja
Ausserborder	ja
See Reling	Edelstahl
Seiten-Einstieg Seereling	ja
Rettungsinsel	Tasche



Rettungsinsel (Pers)	6
Letzte Wartung Rettungsinsel	Needs service
Schwimvesten	ja
Rettungsboje	ja
Markierboje	ja
Radar Reflektor	ja
Fenderkissen	ja
Festmacher	ja
TV	2x (salon, guest cabin)
Radio-CD Spieler	ja
Lautsprecher im Salon	ja
Feuerloscher	Needs data check
Feuerloscher in Maschine Raum	ja

RIGG

Rig	Sloop
Marke Mast	Hallspars
Material Mast	Aluminium behandelt White
Salings	3
Durchgehende Mast	ja
Großsegel	In furling boom, Leisurefurl Cruising Offshore, very good cond.
Großsegel-Persenning	In-boom system
Rollref Baum	ja
Großstagesegel	Cruising Offshore
Fock	In good maintained condition
Genua	Cruising Offshore
Rollreffanlage	Reckmann
Kutter Rollreffanlage	Reckmann
Sturmfock	Trysail Cruising Offshore Heavy Duty
Reff Vorrichtung	Rollgross im Baum
Baumniederholer	Gasdruckfeder



Genua Schotwinschen

Electric

Spi Winschen

ja

Weitere Info

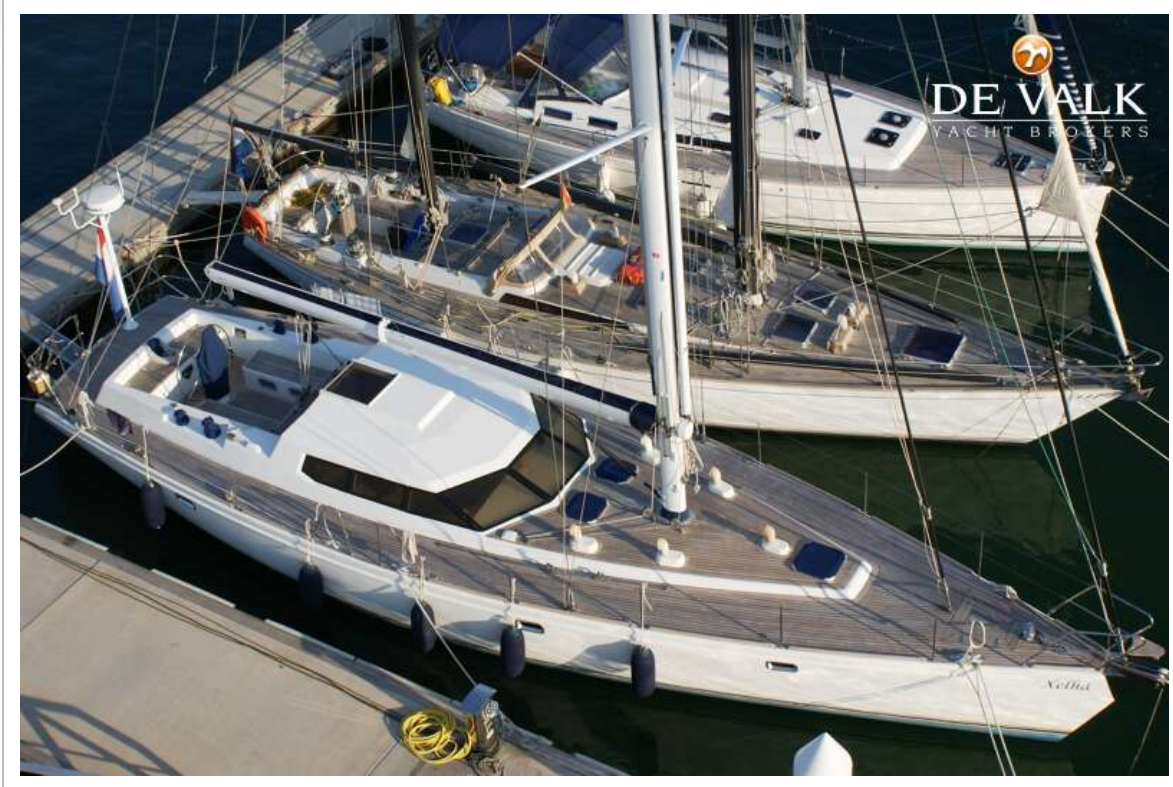
Clean deck, all sheets below deck



VAN DE STADT 57 ONE OFF



VAN DE STADT 57 ONE OFF



VAN DE STADT 57 ONE OFF



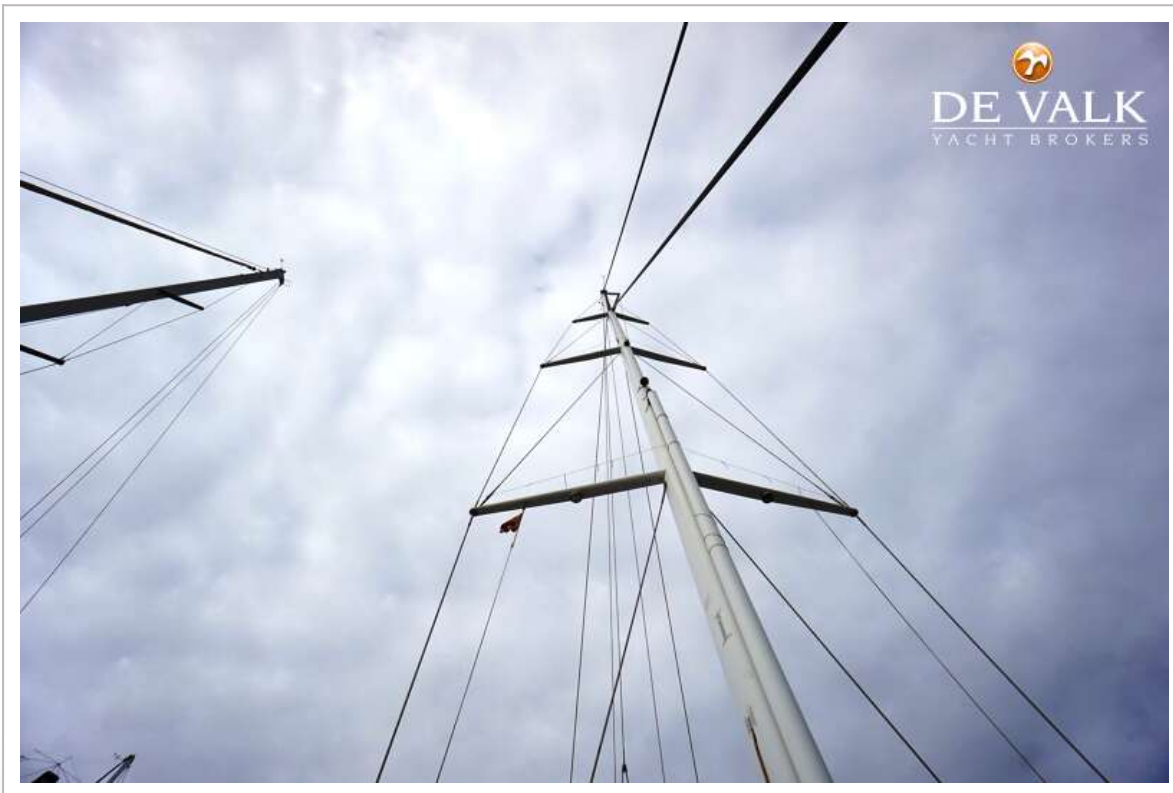
VAN DE STADT 57 ONE OFF



VAN DE STADT 57 ONE OFF



VAN DE STADT 57 ONE OFF



VAN DE STADT 57 ONE OFF



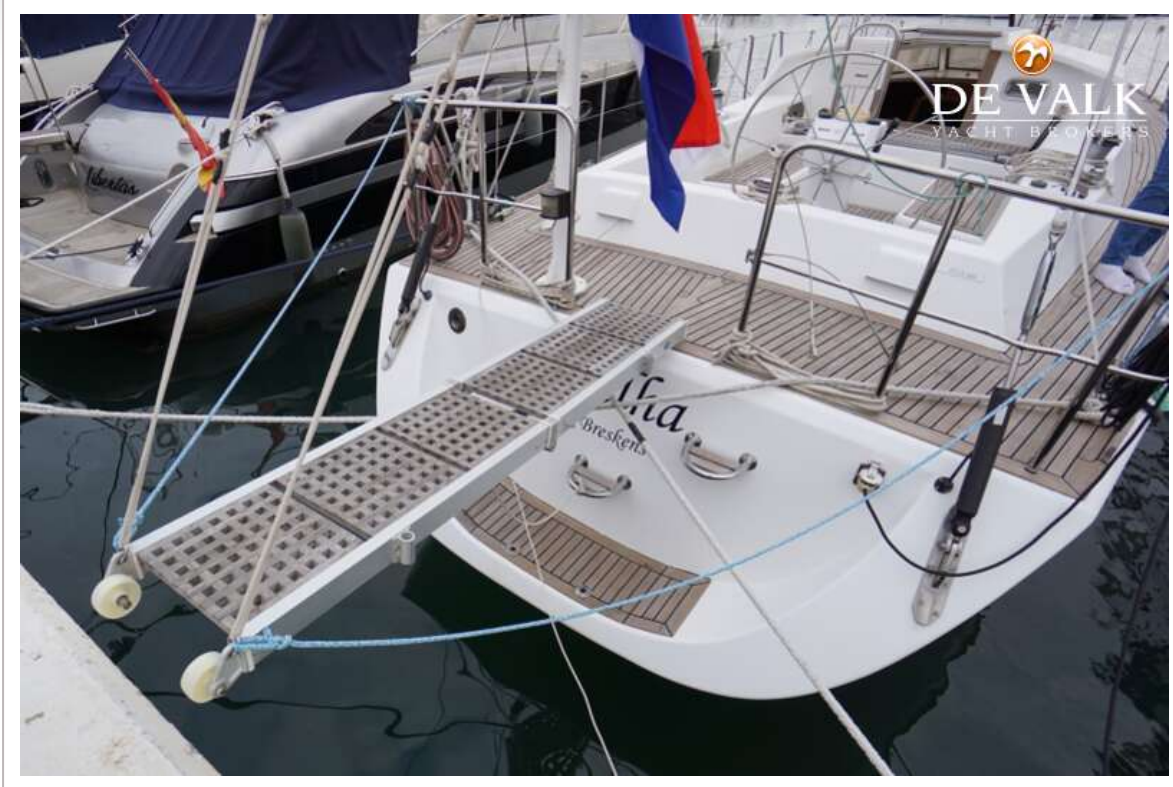
VAN DE STADT 57 ONE OFF



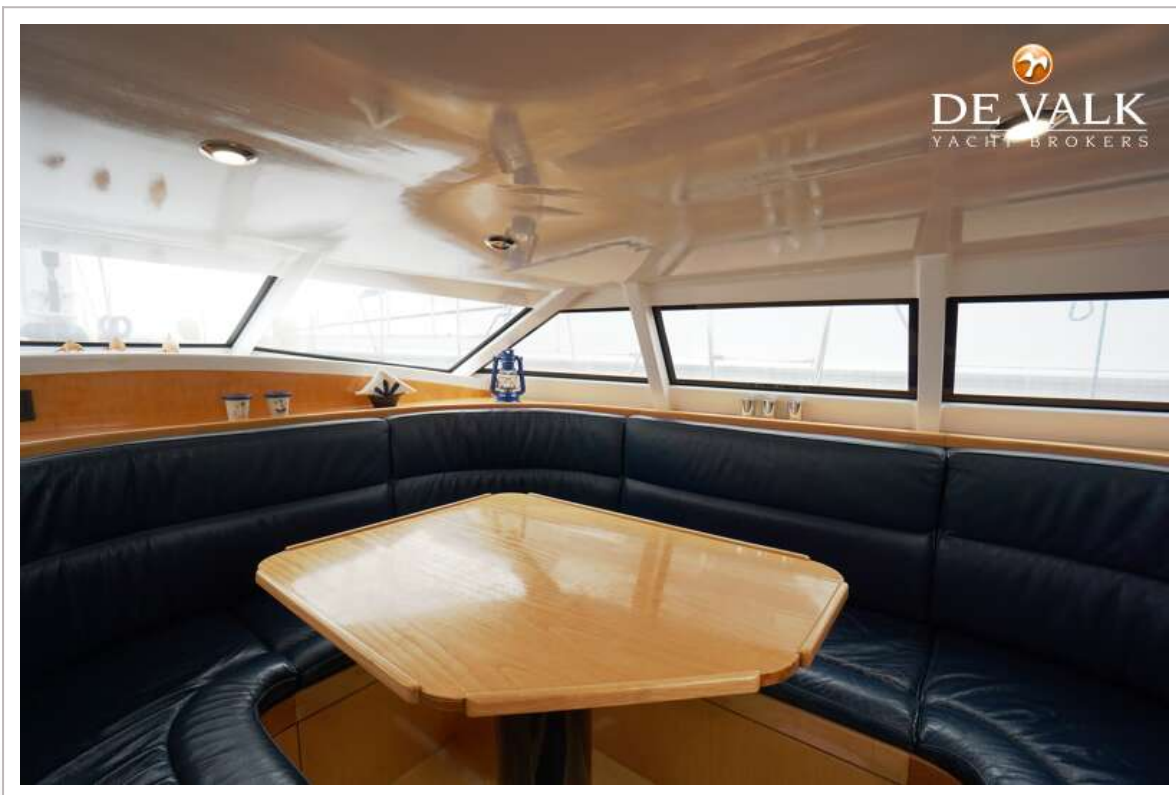
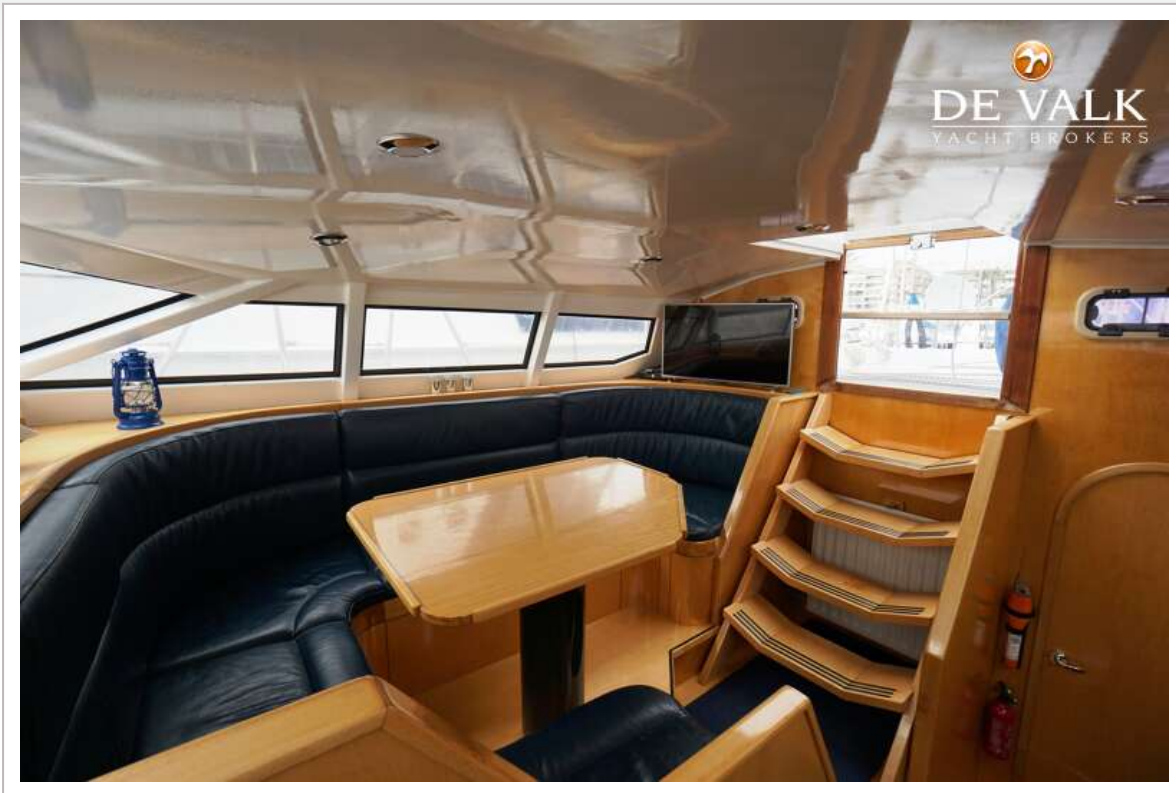
VAN DE STADT 57 ONE OFF



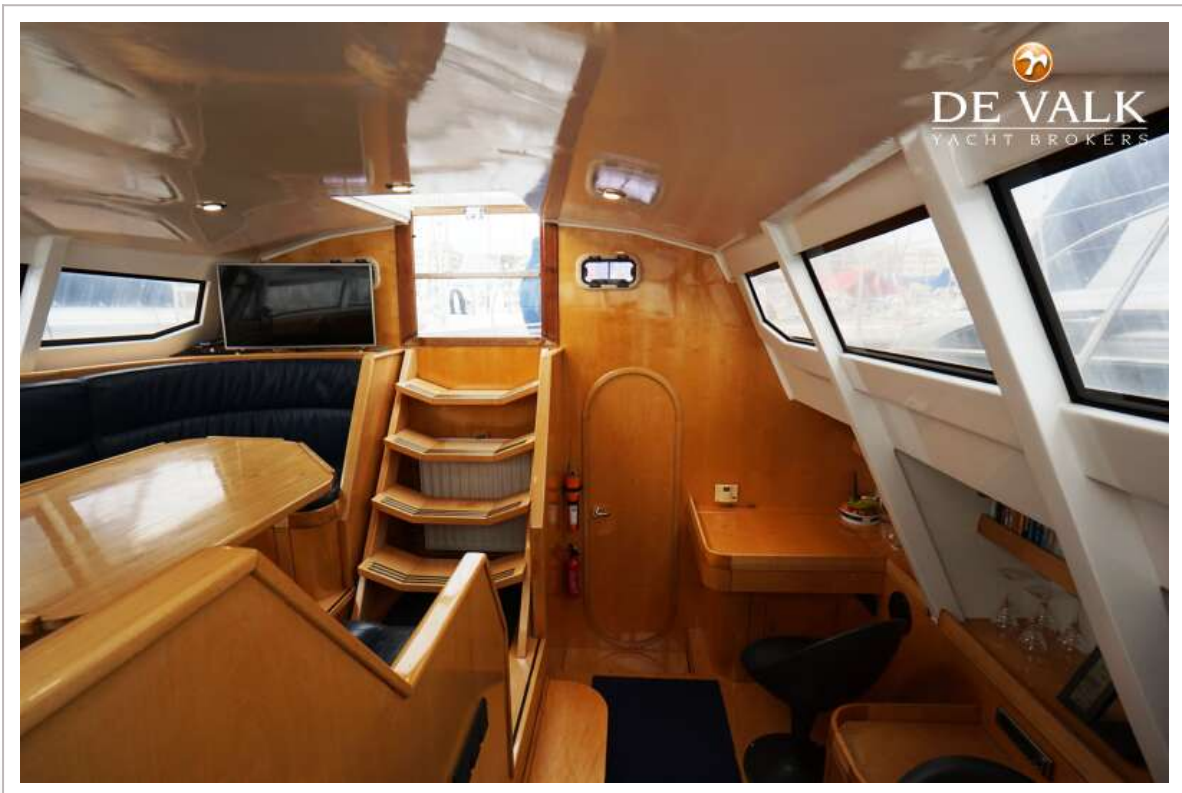
VAN DE STADT 57 ONE OFF



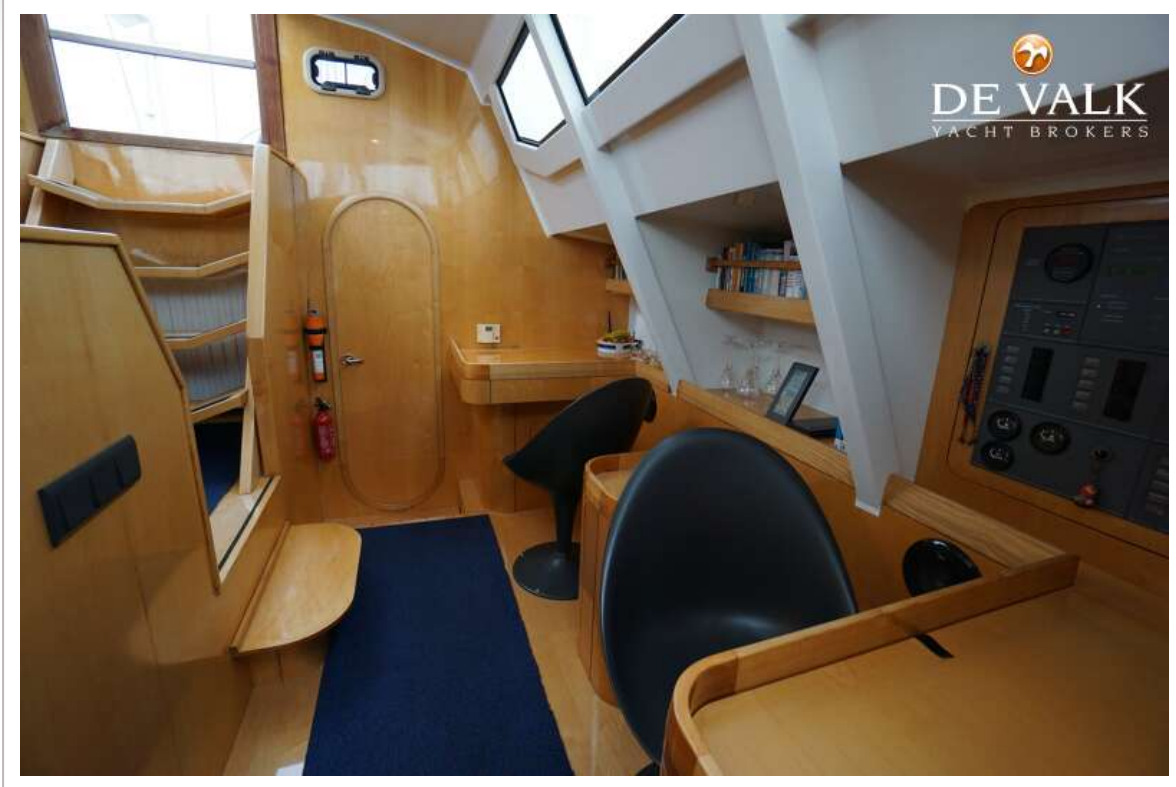
VAN DE STADT 57 ONE OFF



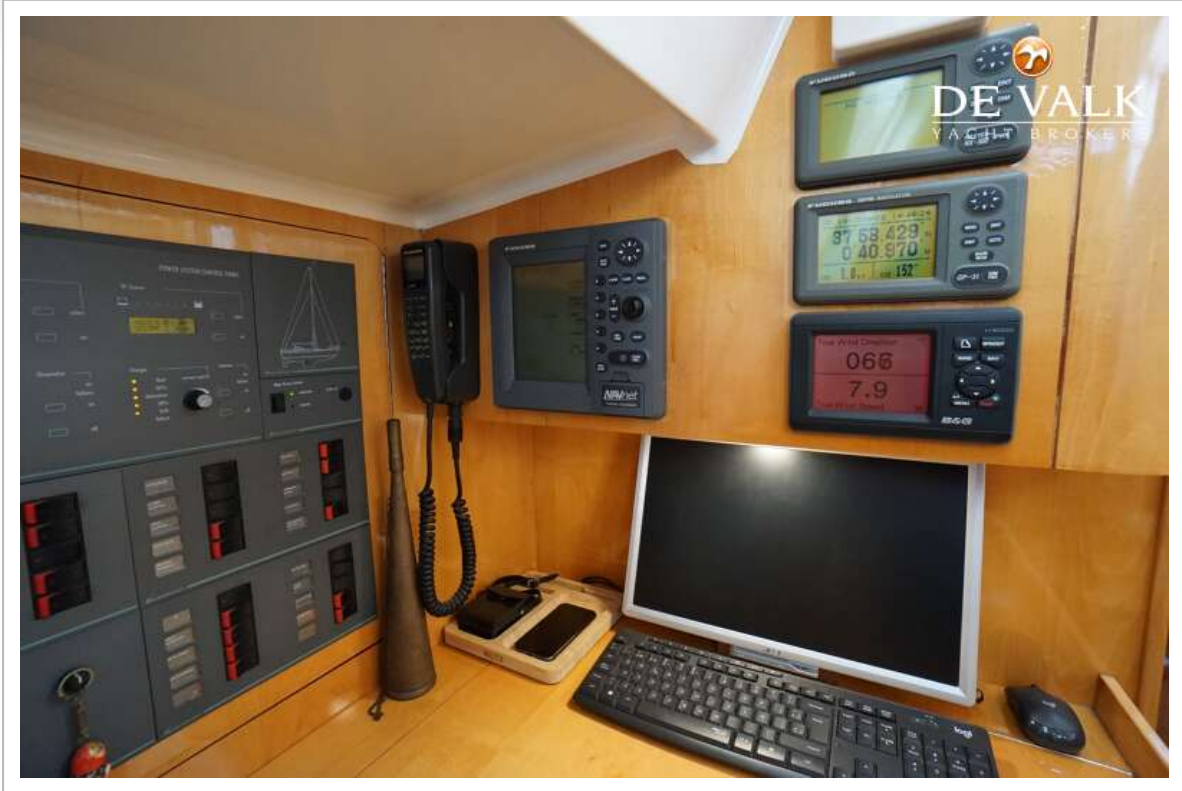
VAN DE STADT 57 ONE OFF



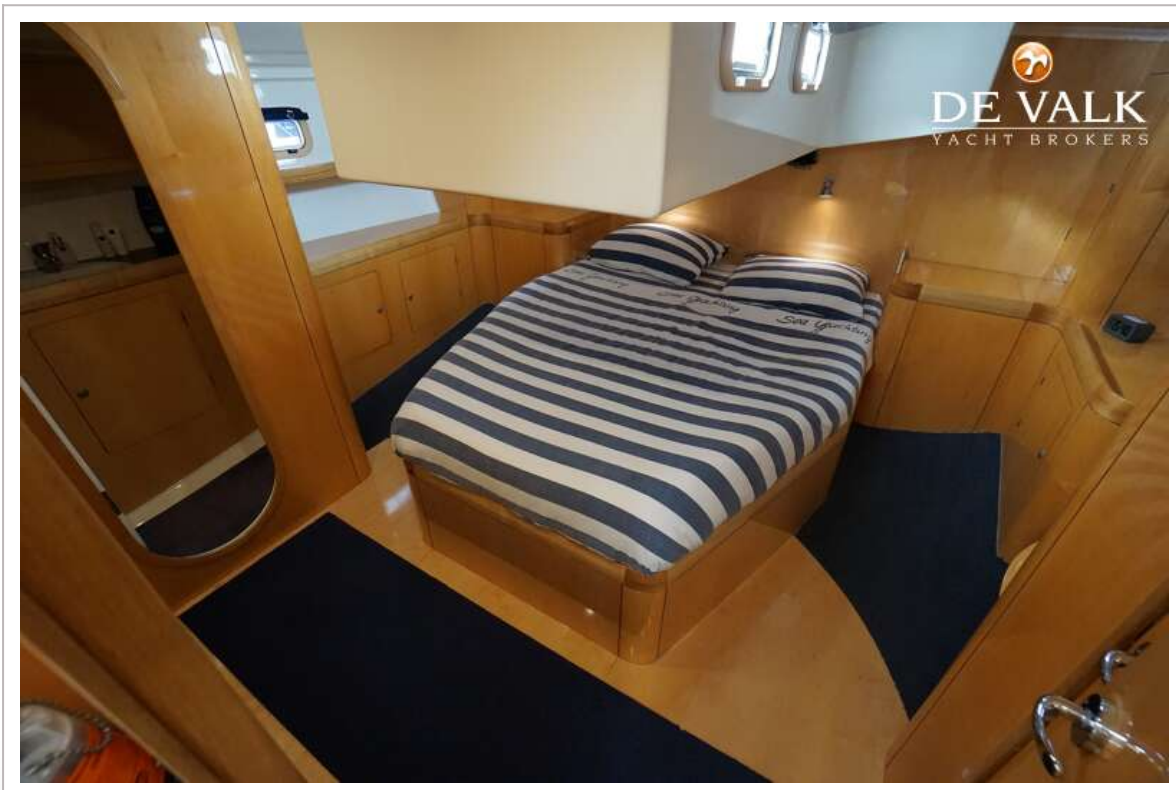
VAN DE STADT 57 ONE OFF



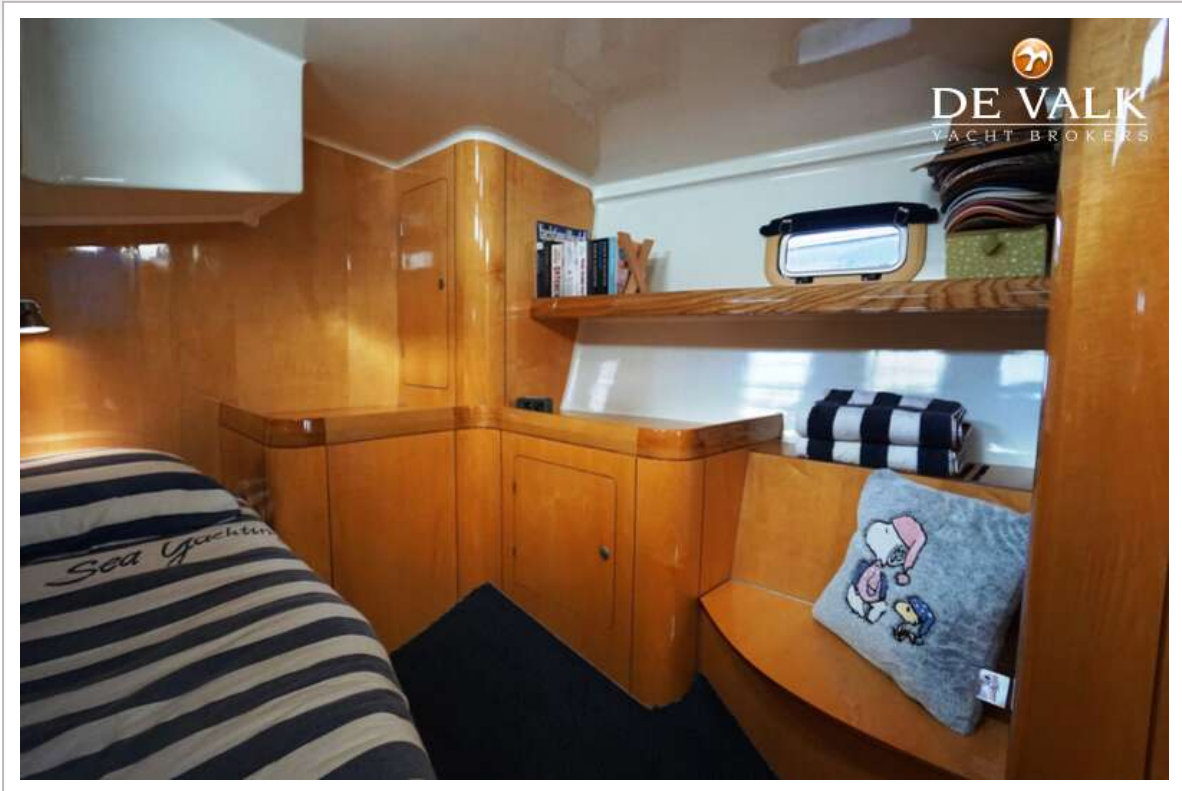
VAN DE STADT 57 ONE OFF



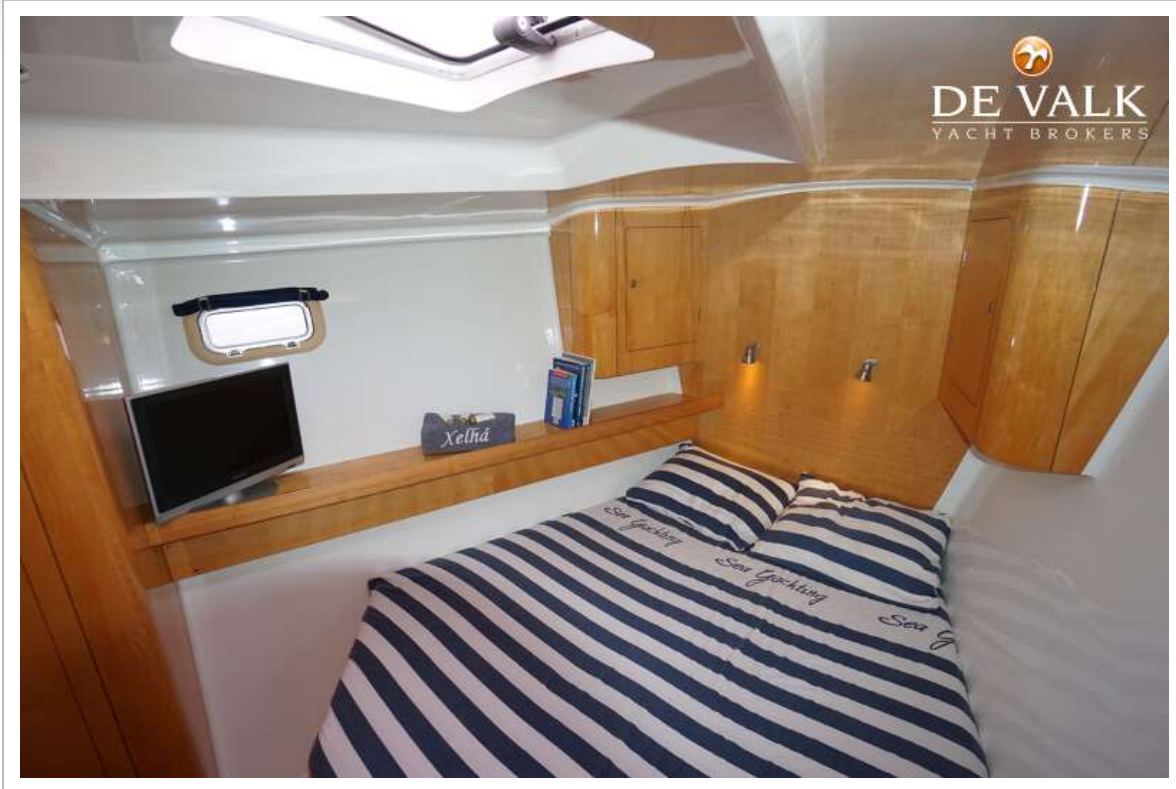
VAN DE STADT 57 ONE OFF



VAN DE STADT 57 ONE OFF



VAN DE STADT 57 ONE OFF



VAN DE STADT 57 ONE OFF



VAN DE STADT 57 ONE OFF

