



DE VALK
YACHT BROKERS



NORDICA 430 SD



DE VALK
YACHT BROKERS

KOMMENTARE DES MAKLERS

This Nordica 430 SD (sun deck) is one of a series of three build by the famous Danish yard Nordica Yacht aps (sinces 1969). The unique lay-out of spacious, sheltered cockpit with targa roof, the good sailing (single handed) and steering characteristics makes this boat ideal for long distance sailing and a comfortable and save stay on board. Completely separated rear cabins. The 1st and the second owner has always had the boat professionally maintained (teak deck 2009 electronics 2011) and stored inside during winters. Viewing is possible 7 days a week in our sales marina in Katwoude.

Sander van der Voorn

TECHNISCHE DATEN

Maße	13.10 x 3.93 x 1.75 (m)	Werft	Nordica Yacht ApS
Baujahr	1994	Kabinen	3
Material	GFK	Kojen	6
Motor(en)	1 x Volvo Penta TMD22 diesel	PS/kW	75.00 (PS), 55.13 (kW)
Verkaufspreis	verkauft (MwSt.)	Liegeplatz	elsewhere / nicht im Verkaufsbüro

KONTAKT

Verkaufsbüro	De Valk Monnickendam	Telefon	+31 299 65 63 50
Adresse	Hoogedijk 6 1145 PM Katwoude The Netherlands	E-Mail	monnickendam@devalk.nl

HAFTUNGSAUSSCHLUSS

Diese Angaben erfolgen nach bestem Wissen, können jedoch nicht garantiert werden.



ALLGEMEIN

Modell	NORDICA 430 SD
Typ	Segelyacht
Rumpflänge (m)	13,10
Wasserlinienlänge (m)	11,80
Breite (m)	3,93
Tiefgang (m)	1,75
Durchfahrtshöhe (m)	19,00
Stehhöhe (m)	2,02
Baujahr	1994
Lancierung	1995
Werft	Nordica Yacht ApS
Land	Dänemark
Entwerfer	Rolf Eliasson
Gewicht (t)	11
Ballast (Ton)	Blei 3,1
Netto tonnage	8,9
Rumpfmateriäl	GFK
Rumpffarbe	Weiß
Haut-dicke Rumpf (mm)	Sandwichlaminanat with 30 mm diviny cell kern
Rumpfform	Rundspant
Art Kiel	Flossen Kiel
Material Aufbauten	GFK
Deckmaterial	GFK
Deck Finish	Teak 2010 replaced
Deck Finish Aufbauten	Antirutsch Belag
Antifouling (Jahr)	2016
Dorado Belufter	4
Fenster Einfassung	Aluminium
Fenster Material	Polycarbonat
Decks Luke	2



Bullauge	Aluminium 2
Treibstofftank (Liter)	Edelstahl 350 Cleaned 2015
Füllstandsanzeige (Treibstofftank)	ja
Trinkwassertank (Liter)	Edelstahl 600
Füllstandsanzeige (Trinkwasser)	ja
Fäkaelien Tank (Liter)	80
Fäkaelien Tankablauf	Pumpe
Radsteuerung	ja
Aussen Steuerung	Kabelsteuerung Whitlock
Not-Pinne	ja

UNTERKUNFT

Kabinen	3
Kojen	6
Innen	Teak
Fussboden	Teak und Holly
Offenen Cockpit	ja
Achterdeck	Sun deck
Ruderhaus/Decksalon	With cabrio roof
Salon	ja
Standhöhe Salon (m)	2.02
Heizung	Diesel Heißluft Ardic
Heizung 2	Diesel Heißluft Ardic (2016)
Navigation Zenter	ja
Kartentisch	ja
Achterkabine	2 cabins
Speisezimmer	ja
Dinette	ja
Dinette zum umbauen	ja
Tür zum Cockpit	ja
Tür zum Achterdeck	ja



Kombüse	ja
Arbeitsfläche	Duropal
Spülbecken	Edelstahl Double
Herd	Gas 3 burner
Ofen	ja
Kuhlschrank	100 Litr.
Gefrier Truhe	In fridge
Warmwasser System	220V/Motor/Heizung
Wasserdruck System	elektrisch
Hand und/oder Fusspumpe	ja
Geschirrausstattung	ja
Eignerkabine	Doppelbett
Länge Bett (m)	Lattenrost 2,00
Kleiderschrank	hängend/Schublad/Regale
Badezimmer	getrennt
Toilet	gemeinsam
Toilette System	handbetrieb Jabsco
Handwaschbecken	im Badezimmer
Dusche	gemeinsam
Gästekabine 1	Doppelbett
Länge Bett (m)	Lattenrost 1,90
Kleiderschrank	hängend/Schublad/Regale
Badezimmer	getrennt
Toilette	gemeinsam
Toilette System	handbetrieb Jabsco
Handwaschbecken	im Badezimmer
Dusche	gemeinsam
Gästekabine 2	Doppelbett
Länge Bett (m)	1,90
Kleiderschrank	hängend/Schublad/Regale



MASCHINEN

Motoranzahl	1
Marke	Volvo Penta
Typ	TMD22
PS	75,00
kW	55,13
Kraftstoffart	Diesel
Installiert im Jahr	1994
Höchstgeschwindigkeit (Kn)	9,1
Marschgeschwindigkeit (Kn)	7
Motorstunden	2460
Kühlungssystem Motor	indirekte Wärmetauscher
Antrieb	Schraubenwelle
Welle Dichtung	Vovo Penta
Motor bedienung	Seilzug Kabel
Gewende getriebe	mechanisch
Bugschraube	elektrisch
Exhaust	wassergekühlt
Propeller Typ	falt Gori with overdrive must be adjusted
Propellerblätter	3
Material Propellerwelle	Edelstahl
Propellerwelle schmierung	Wasser
Hand Bilgenpumpe	ja
Elektrische Bilgenpumpe	ja
Elektrische Anlage	12v / 220v
Starterbatterie	Fullriver HC AGM 75 Ah
Versorgungsbatterie	3 x Fullriver AGM 210 Ah
Batterie Monitor	Philipi Battery computer BCM (2012)
Batterie Ladegerat	2 x Sterling Procharge Ultra 12v- 40A (2012)
Landstrom	mit Kabel
Wasserbereiter	PUR



Weitere Info

Philipi Aktiver shunt 300A (2012)

Weitere Info

Double dynamo with Sterling Power dynamo Battery charger 130 A

NAVIGATION

Kompass

ja

Elektrisches Kompass

ja

Tiefenanziege/Logge

Autohelm Tridata

Windlupe anzeige

Autohelm

Fish finder

Lowrance HDS-8 (2011)

UKW

Simrad RS35 VHF (2015)

Autopilot

Autohelm ST 7000

Radar/GPS/Plotter

Lowrance HDS-10m & Lowrance HDS-8 (2011)

Elektronische Kart(en)

Navionics Type Platium Plus XL3

AIS Transponder

Receiver Comar AIS

Navigation Beleuchtung

Three colour top light

Weitere Info

Airmar B744V Triducer

AUSRÜSTUNG

Feste Fenster

ja

Spritzverdek

ja

Kuchenbude

ja

Cockpit Polster

ja

Cockpit Tisch

ja

Badeplattform

Sun Deck

Badeleiter

Edelstahl

Heckdusche

Hot water

Anker

ja

Ankerkette

10 m stainless steel, 30 m galvanized steel 32 m robe

Anker 2

ja

Ankerkette

50 m perpendicular line



Ankerwinde	ja
Beiboot	aufblasbar Zodiac C2609
Ausserborder	Honda BF4
See Reling	Draht/Seil
Zupackenschiene (aufbauten)	Edelstahl
Sicherheitsleine auf Deck	ja
Horn	elektrisch
Radar Reflektor	ja
Fenderkissen	ja
Festmacher	ja
TV	ja
TracVision ball	Need services
Radio-CD Spieler	Clarion CMD6
I-Pod Anschluss	ja
Lautsprecher im Pflicht	ja
Lautsprecher im Salon	ja
Lautsprecher im Kabin	ja

RIGG

Rig	Sloop
Stehendes Gut	Drahtseil
Marke Mast	Seldén
Material Mast	Aluminium
Salings	2
Durchgehende Mast	ja
Großsegel	45,5 m2
Rollgroß Anlage	ja
Fock	16,5 m2
Genua	45,7 m2
Rollreffanlage	Furlex (2014)
Genua-Persenning	(2014)



Gennaker	95,0 m2
Sturmfock	12,0
Achterstag Spanner	hydraulik Navtec
Baumniederhohler	Gasdruckfeder
Primare Schot Winschen	2x Lewmar 54 2 speed
Sekundaire Schot Winschen	2x Lewmar 40 2 speed
Multifunktional Winschen	Lewmar 44 2 speed
Spi-Baum	Aluminium
Weitere Info	Portable baby stay



NORDICA 430 SD



NORDICA 430 SD



NORDICA 430 SD



NORDICA 430 SD



NORDICA 430 SD



NORDICA 430 SD



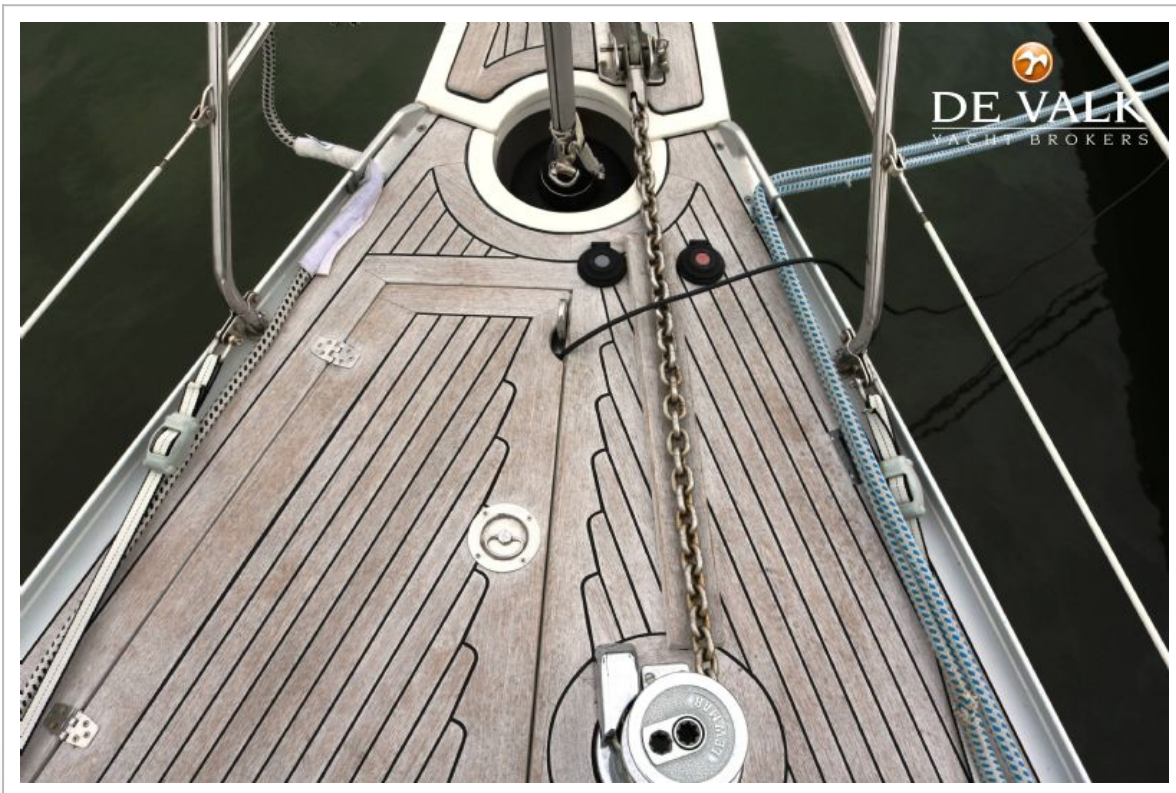
NORDICA 430 SD



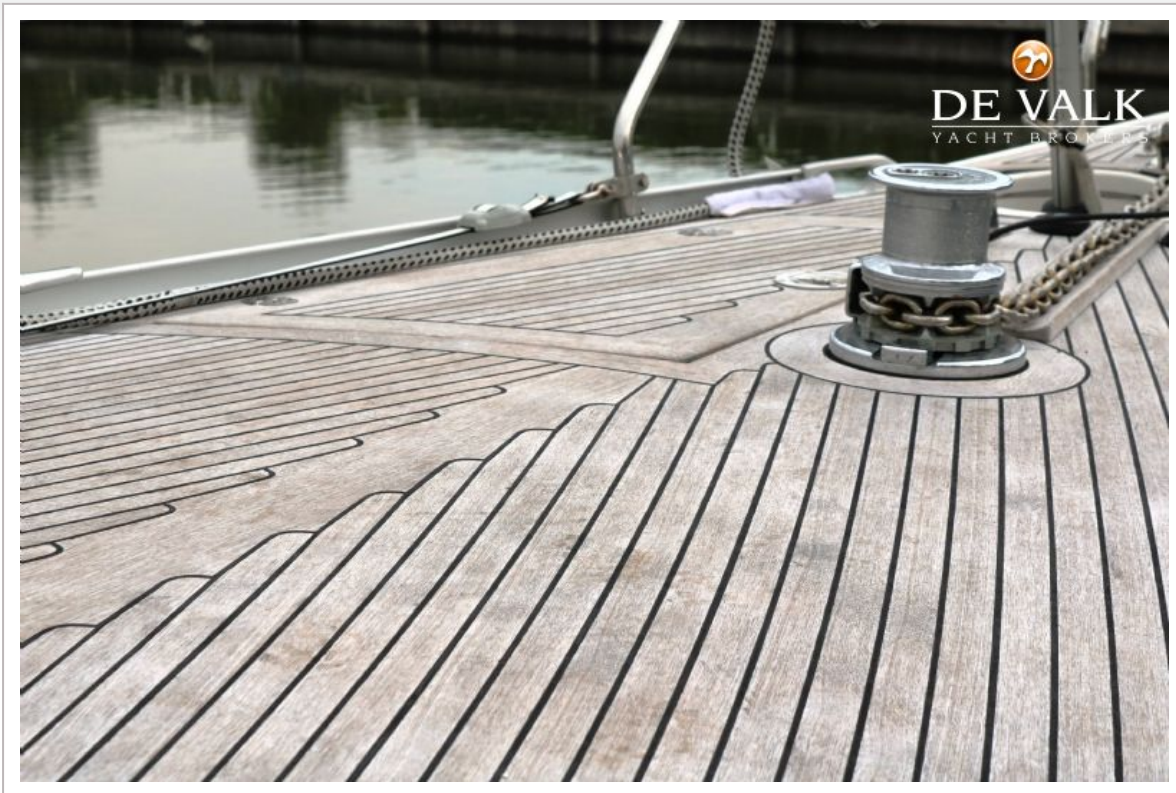
NORDICA 430 SD



NORDICA 430 SD



NORDICA 430 SD



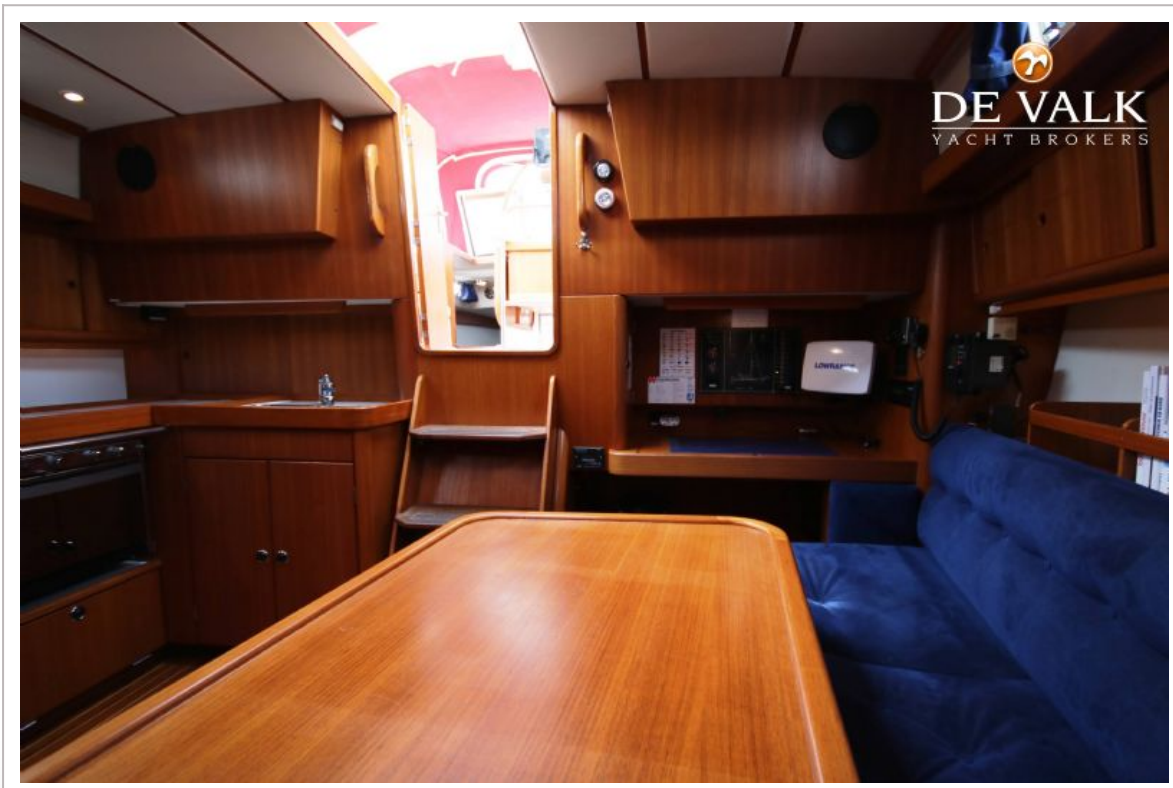
NORDICA 430 SD



NORDICA 430 SD



NORDICA 430 SD



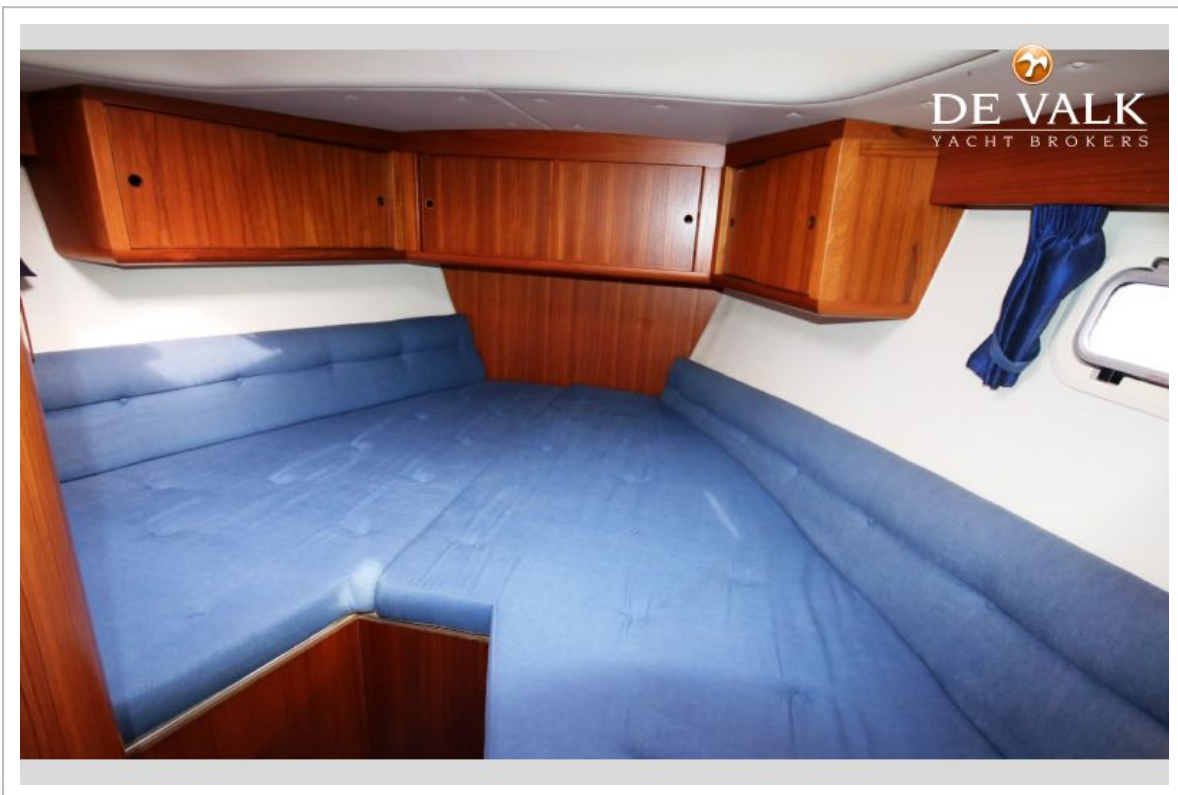
NORDICA 430 SD



NORDICA 430 SD



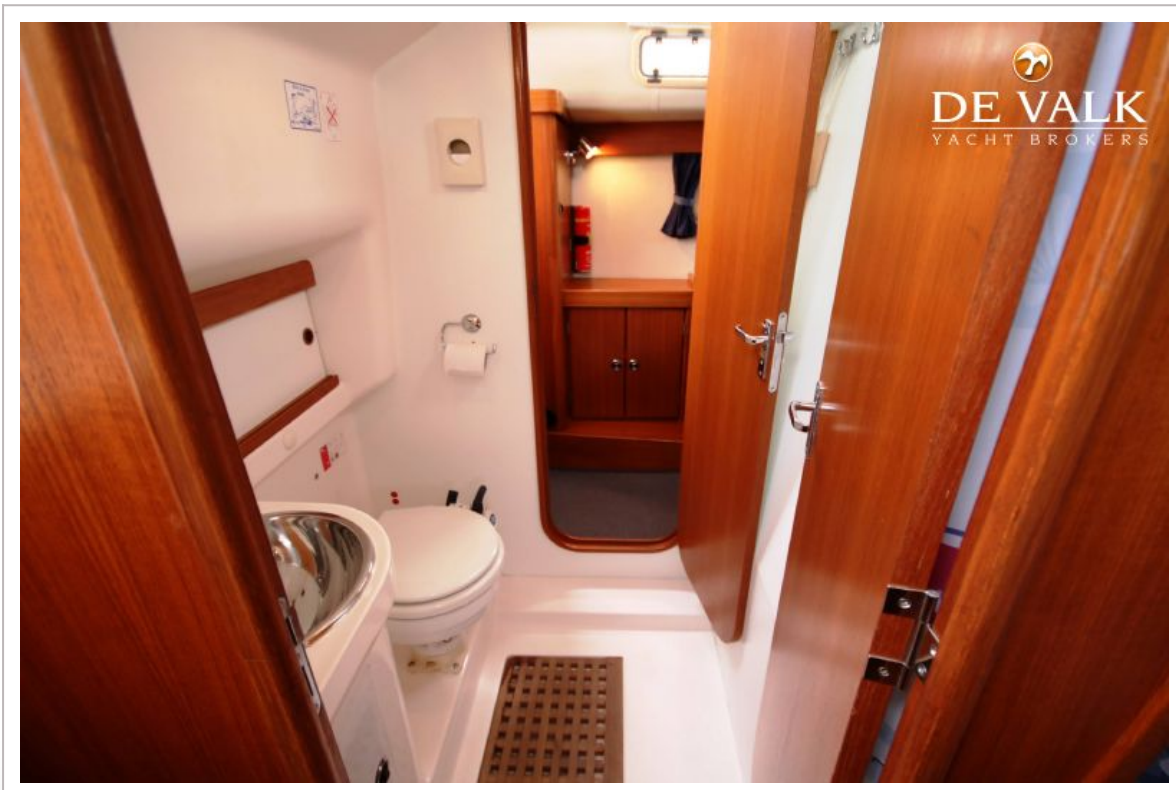
NORDICA 430 SD



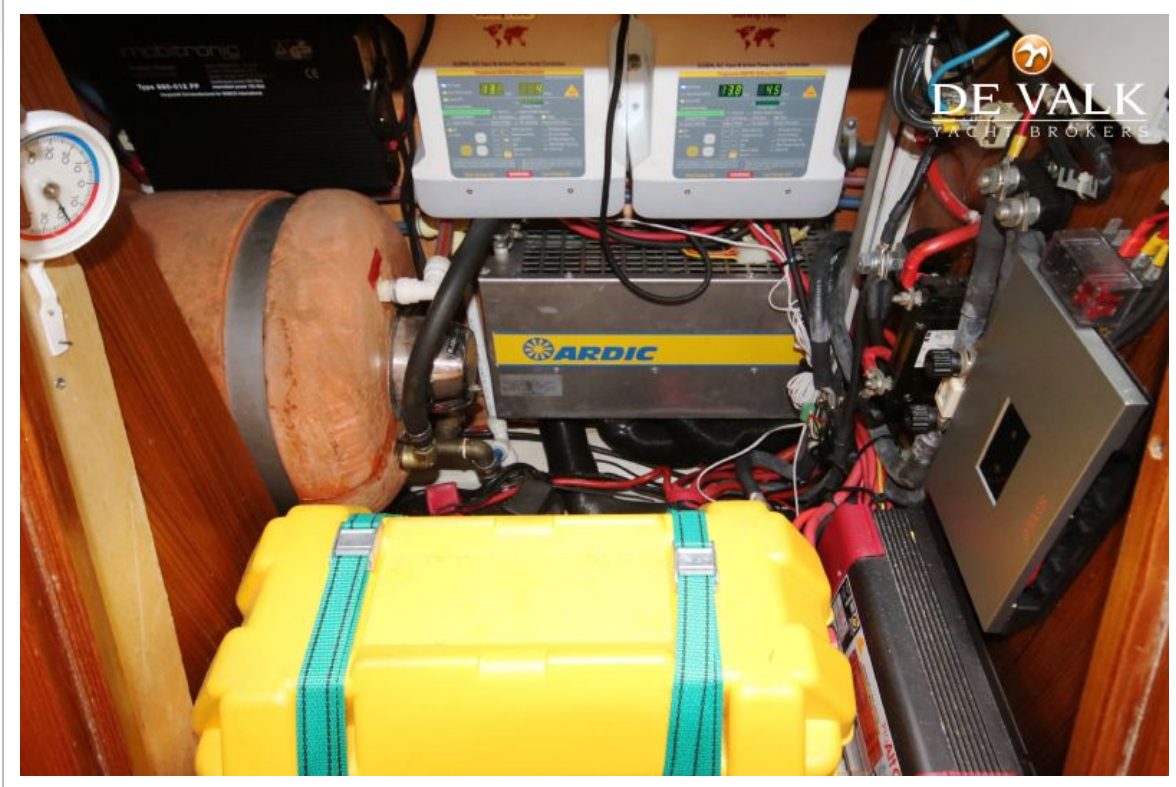
NORDICA 430 SD



NORDICA 430 SD



NORDICA 430 SD



NORDICA 430 SD



NORDICA 430 SD



NORDICA 430 SD

