



HALLBERG RASSY 312 MKI



KOMMENTARE DES MAKLERS

Introduced in 1979, the Hallberg Rassy 312 was designed by Christoph Rassy and Olle Enderlein. It was one of the most popular models Hallberg Rassy built, with almost 700 built during the long production run from 1979 to 1993. A small yacht made for big waters. This design is sturdy built with the comfort and luxury finish what you would expect from a Hallberg Rassy. Located in our sales marina in Monnickendam and ready for inspection. You can visit her 7 days a week.

Reinier van der Wolf

TECHNISCHE DATEN

Maße	9.42 x 3.08 x 1.62 (m)	Werft	Hallberg-Rassy Varvs, Ellös
Baujahr	1985	Kabinen	2
Material	GFK	Kojen	5
Motor(en)	1 x Volvo Penta MD 2003 diesel	PS/kW	28.00 (PS), 20.58 (kW)
Angebotspreis	verkauft (MwSt.)	Liegeplatz	beim Verkaufsbüro

KONTAKT

Verkaufsbüro	De Valk Monnickendam B.V.	Telefon	+31 (0)299 65 63 50
Adresse	Hoogedijk 6 1145 PM Katwoude NL	E-Mail	monnickendam@devalk.nl

HAFTUNGSAUSSCHLUSS

Diese Angaben erfolgen nach bestem Wissen, können jedoch nicht garantiert werden.



ALLGEMEIN

Modell	HALLBERG RASSY 312 MKI
Typ	Segelyacht
Rumpflänge (m)	9,42
Wasserlinienlänge (m)	7,70
Breite (m)	3,08
Tiefgang (m)	1,62
Durchfahrtshöhe (m)	13,70
Stehhöhe (m)	1,83
Baujahr	1985
Werft	Hallberg-Rassy Varvs, Ellös
Land	Schweden
Entwerfer	Olle Enderlein
Gewicht (t)	4,9
Ballast (Ton)	Gusseisen 2,2
CE Norm	NA
Rumpfmateriäl	GFK
Rumpffarbe	Weiß
Rumpfform	Rundspant
Art Kiel	Langkieler
Material Aufbauten	GFK
Stossliste	Bonze
Deckmaterial	GFK
Deck Finish	Teak 2006
Deck Finish Aufbauten	Antirutsch Belag
Pflicht Bedeckung	Teak
Dorado Belufter	2x
Fenster Einfassung	Aluminium
Fenster Material	Polycarbonat
Decksluke	3x
Bullauge	Aluminium



Treibstofftank (Liter)	Edelstahl 100
Füllstandsanzeige (Treibstofftank)	VDO
Trinkwassertank (Liter)	GFK 120
Füllstandsanzeige (Trinkwasser)	VDO
Fäkaelien Tank (Liter)	Kunststoff
Fäkaelien Tankablauf	Deck Verbindung + Pumpe
Pinne	ja

UNTERKUNFT

Kabinen	2
Kojen	5
Innen	Mahagoni
Fussboden	Teppich Teak and holly +
Salon	ja
Standhöhe Salon (m)	1,85
Heizung	240V. bulkhead electric heater (see extra info)
Navigation Zenter	ja
Kartentisch	ja
Umbaubar Koje	im Salon
Kombüse	ja
Arbeitsfläche	Holz
Spülbecken	Edelstahl 1x
Herd	Gas Optimus, 3 burner
Gas-Alarm	Pilot
Kuhlschrank	ja
Wasserdruck System	handbetrieb
Hand und/oder Fusspumpe	ja
Eignerkabine	Stockbett
Länge Bett (m)	2.00
Badezimmer	gemeinsam
Toilet	gemeinsam



Toilette System	handbetrieb Jabsco
Handwaschbecken	im Badezimmer
Dusche	gemeinsam
Weitere Info	Heater fitted to end of saloon table, operating only shore power
Gästekabine 1	ja
Kleiderschrank	Schubladen und Regale
Weitere Info	Ceeling lights, toilet,galley, chart table high and low setting.

MASCHINEN

Motoranzahl	1
Marke	Volvo Penta
Typ	MD 2003
PS	28,00
kW	20,58
Kraftstoffart	Diesel
Installiert im Jahr	1985
Höchstgeschwindigkeit (Kn)	6,5
Marschgeschwindigkeit (Kn)	5,5
Verbrauch (l/h)	1.2 at 2499 rpm
Reichweite (nm)	400
Motorstunden	3665
Antrieb	Saildrive
Saildrive Dichtung	Ersetzt im April 2014
Motor bedienung	Seilzug Kabel
Gewende getriebe	mechanisch
Exhaust	wassergekühlt
Propeller Typ	falt
Propellerblätter	3
Hand Bilgenpumpe	ja
Elektrische Bilgenpumpe	ja
Bilge Alarm	ja



Elektrische Anlage	12V / 220V
Batterien	3
Starterbatterie	Mai 2014 1
Versorgungsbatterie	Mai 2014 2
Batterie Monitor	ja
Batterie Ladegerat	ja
Landstrom	mit Kabel
Weitere Info	Der Motor wurde im März 2019 komplett gewartet
Weitere Info	1x 2 blatt Ersatzschraube an Bord

NAVIGATION

Kompass	ja
Tiefenanziege	ja
Windlupe anzeige	ja
Tochter anzeige	Wind/GPS/Tiefe im Cockpit
UKW	mit Lautsprecher im Cockpit Navman
Autopilot	Simrad TP32
GPS	Garmin
Navtex	Navtex Pro-Plus
AIS Empfänger	ja
Navigation Beleuchtung	ja
Suchscheinwerfer	ja

AUSRÜSTUNG

Feste Fenster	mit Haltegriffen
Spritzverdek	ja
Kuchenbude	ja
Cockpit Polster	ja
Cockpit Tisch	ja
Badeleiter	Edelstahl
Bugtreppe	ja



Anker	CQR Pflugschar
Ankerkette	55 m.
Anker 2	ja
Ankerwinde	handbetrieben
Deckwasche	ja
See Reling	Draht/Seil
Heckkorb	ja
Bugkorb	ja
Sicherheits Rustung	ja
Rettungsboje	ja
Markierboje	ja
Sicherheitsleine auf Deck	ja
Scheibenwischer	ja
Radar Reflektor	ja
Fenderkissen	ja
Festmacher	ja
Reserve Teilen	ja
Lautsprecher im Salon	ja
Feuerloscher	ja
Weitere Info	ja
Weitere Info	ja

RIGG

Rig	Sloop
Stehendes Gut	Drahtseil
Marke Mast	Seldén
Material Mast	Aluminium
Salings	ja
Großsegel	gereinigt und Nähscheck März 2019
Großsegel-Persenning	ja
Fock	ja



Genua	gereinigt und repariert im September 2018
Rollreffanlage	Reckmann
Reff Vorrichtung	Reffleinen
Baumniederhohler	Talje
Primare Schot Winschen	2x Lewmar ST40
Fall Winschen	2x
Reff Wunsch	1x
Multifunktional Winschen	1x Lewmar ST16
Wunsch Schonbezug	ja
Spi-Baum	Aluminium
Jockey-Baum	Aluminium



HALLBERG RASSY 312 MKI



HALLBERG RASSY 312 MKI



HALLBERG RASSY 312 MKI



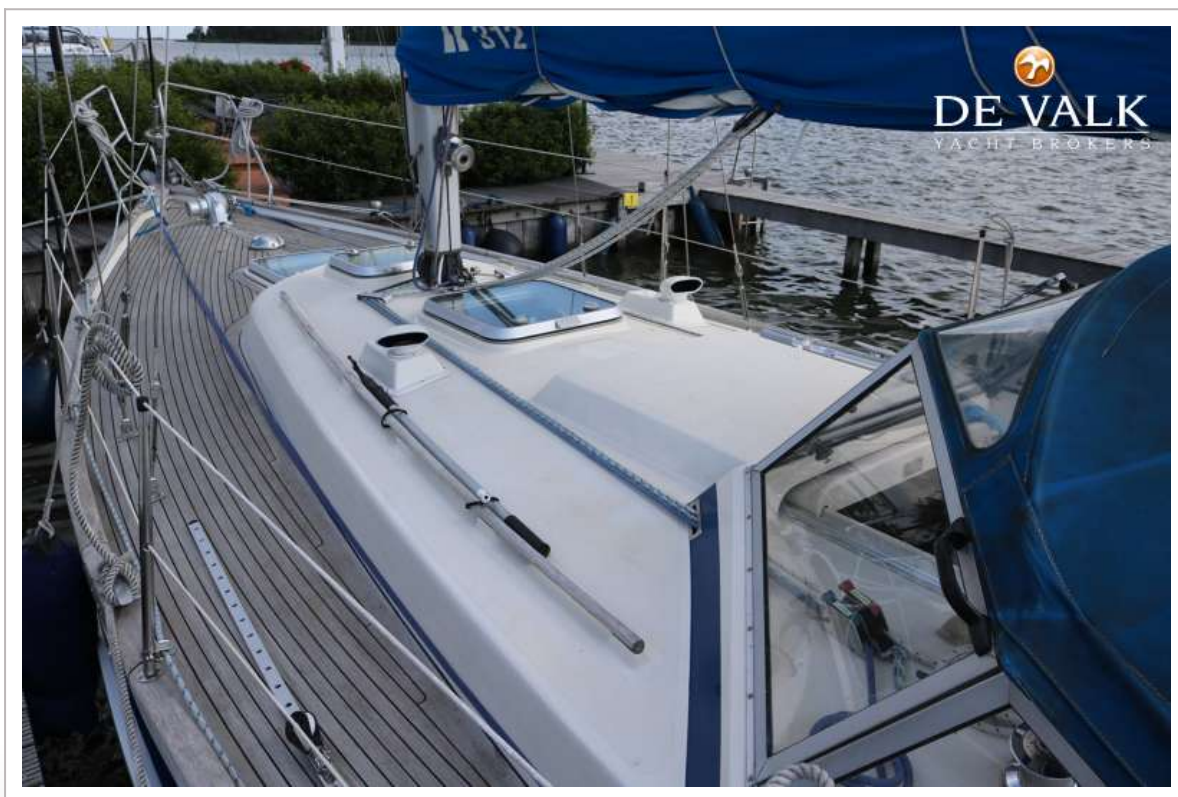
HALLBERG RASSY 312 MKI



HALLBERG RASSY 312 MKI



HALLBERG RASSY 312 MKI



HALLBERG RASSY 312 MKI



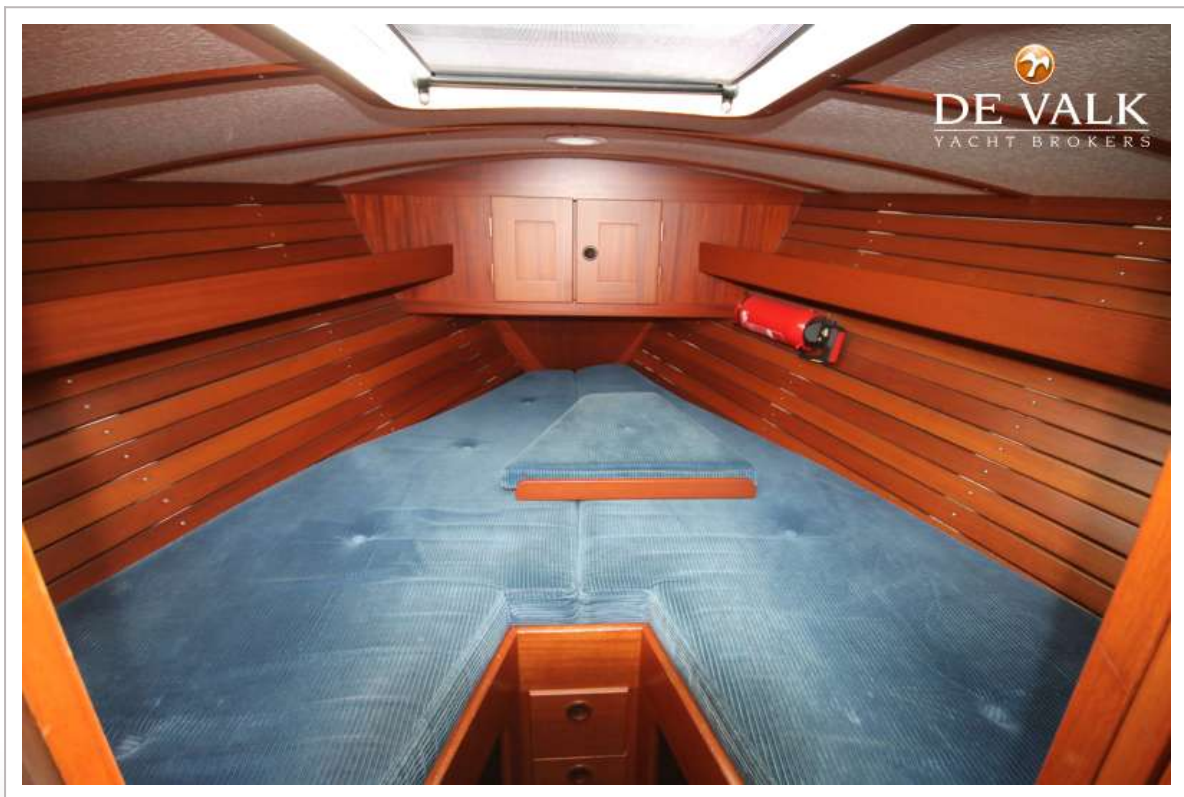
HALLBERG RASSY 312 MKI



HALLBERG RASSY 312 MKI



HALLBERG RASSY 312 MKI



HALLBERG RASSY 312 MKI



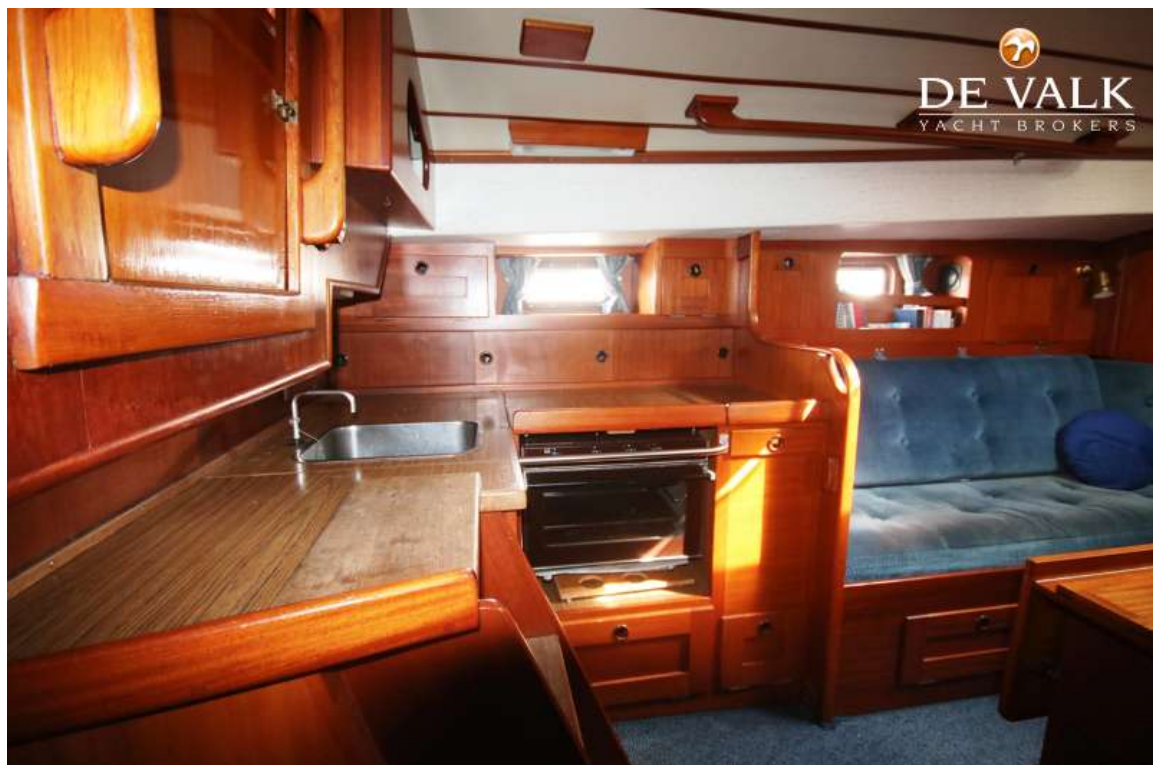
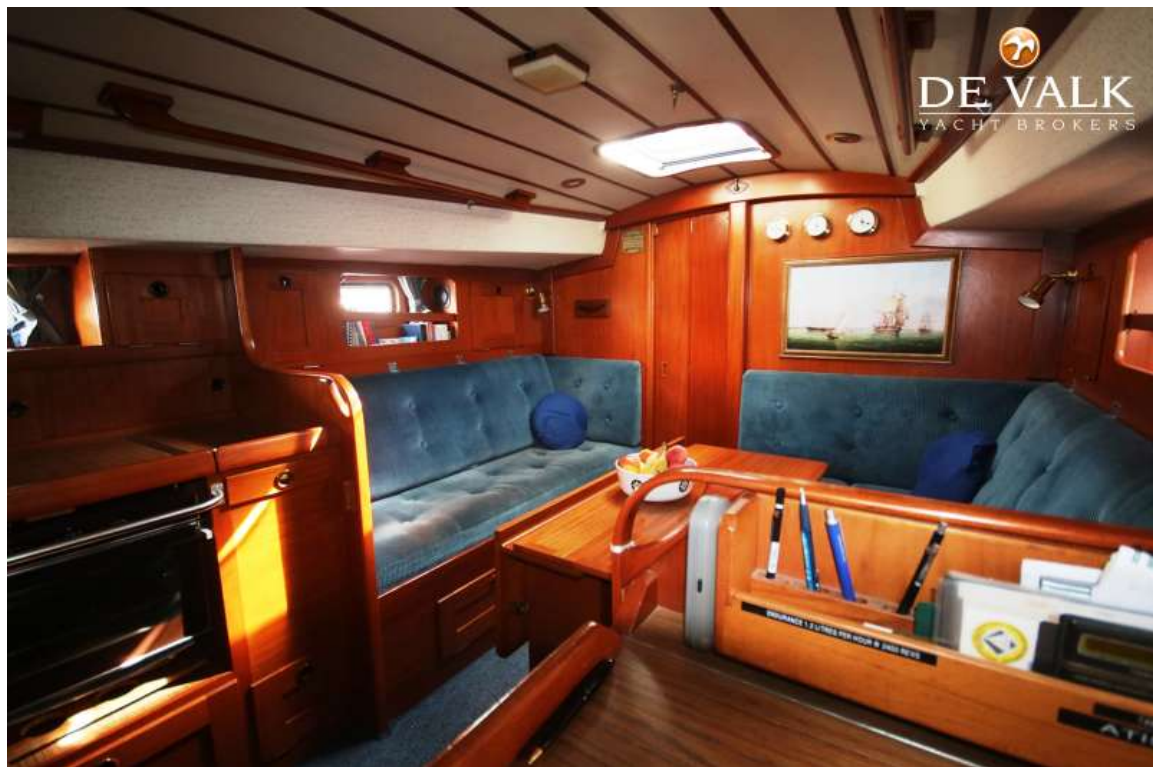
HALLBERG RASSY 312 MKI



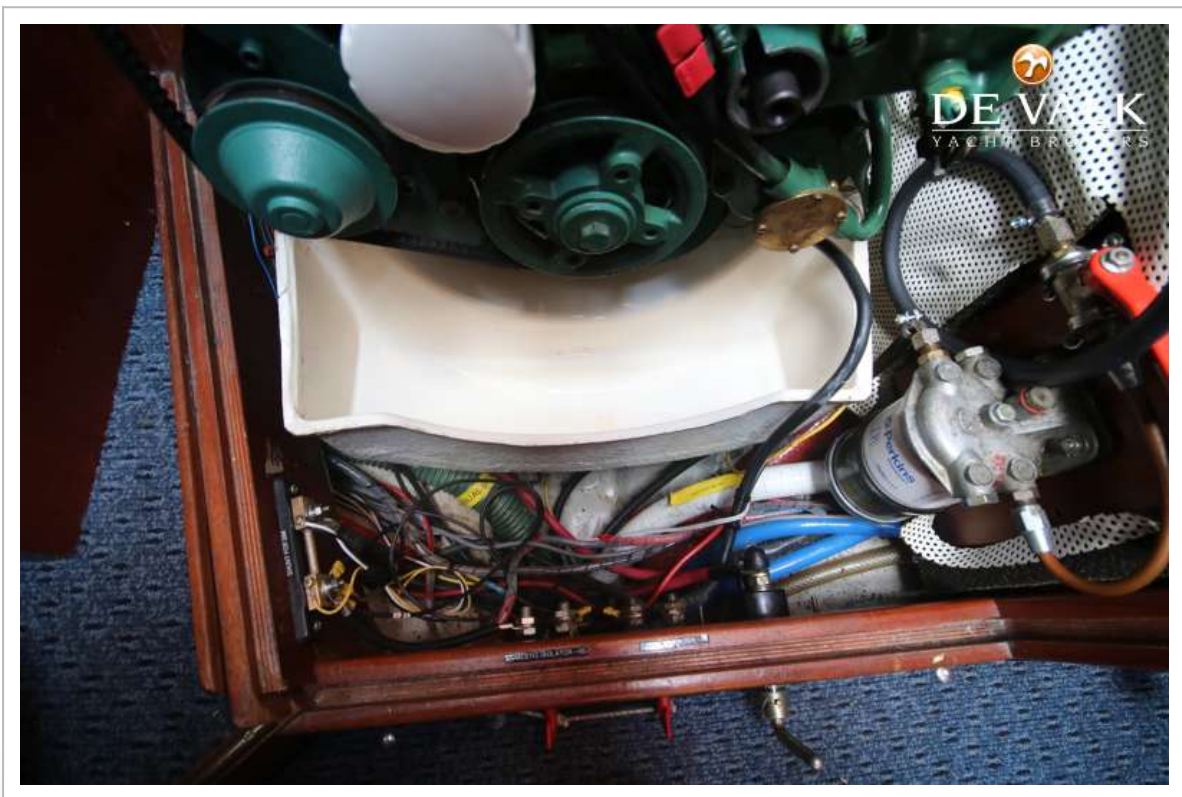
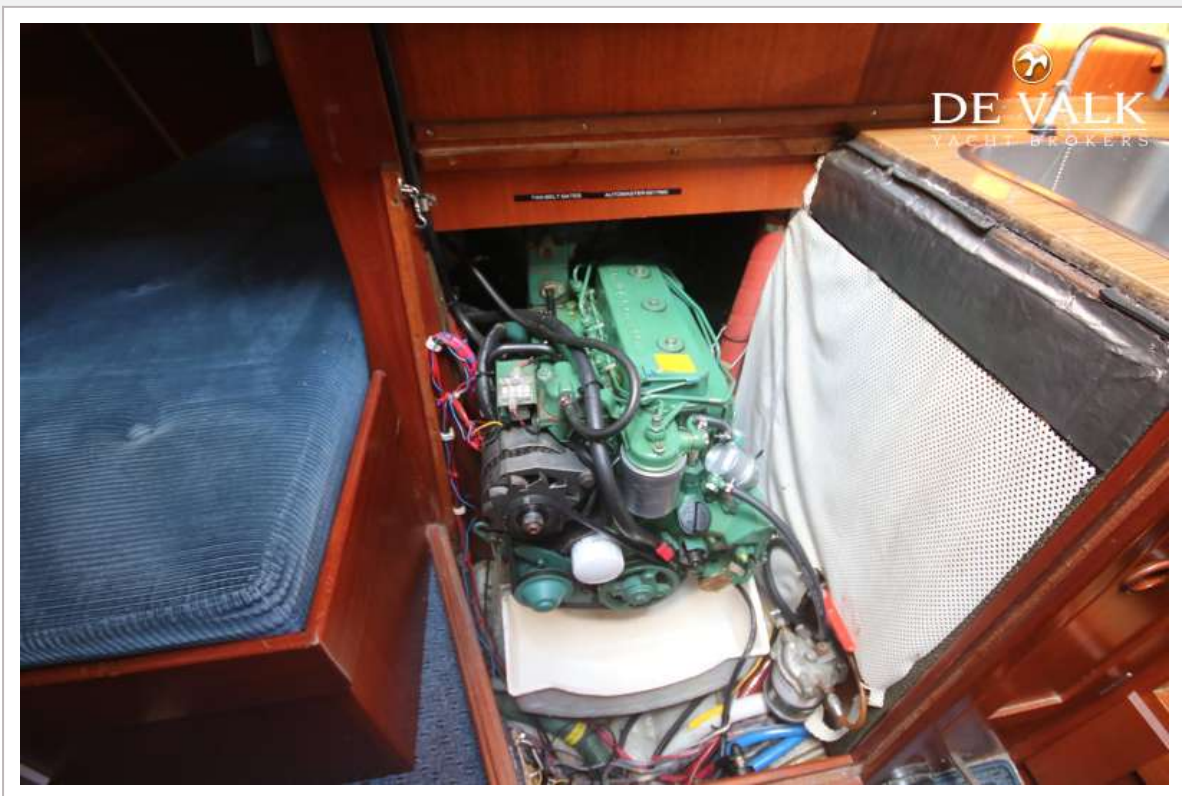
HALLBERG RASSY 312 MKI



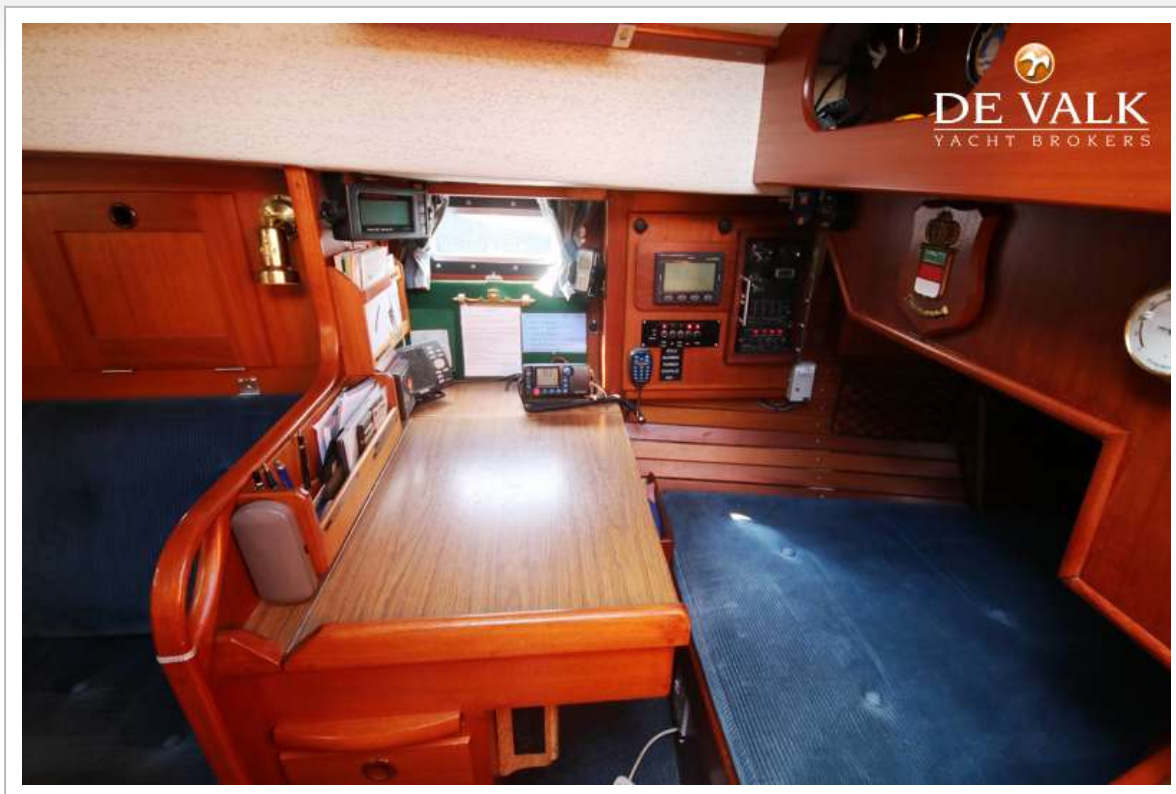
HALLBERG RASSY 312 MKI



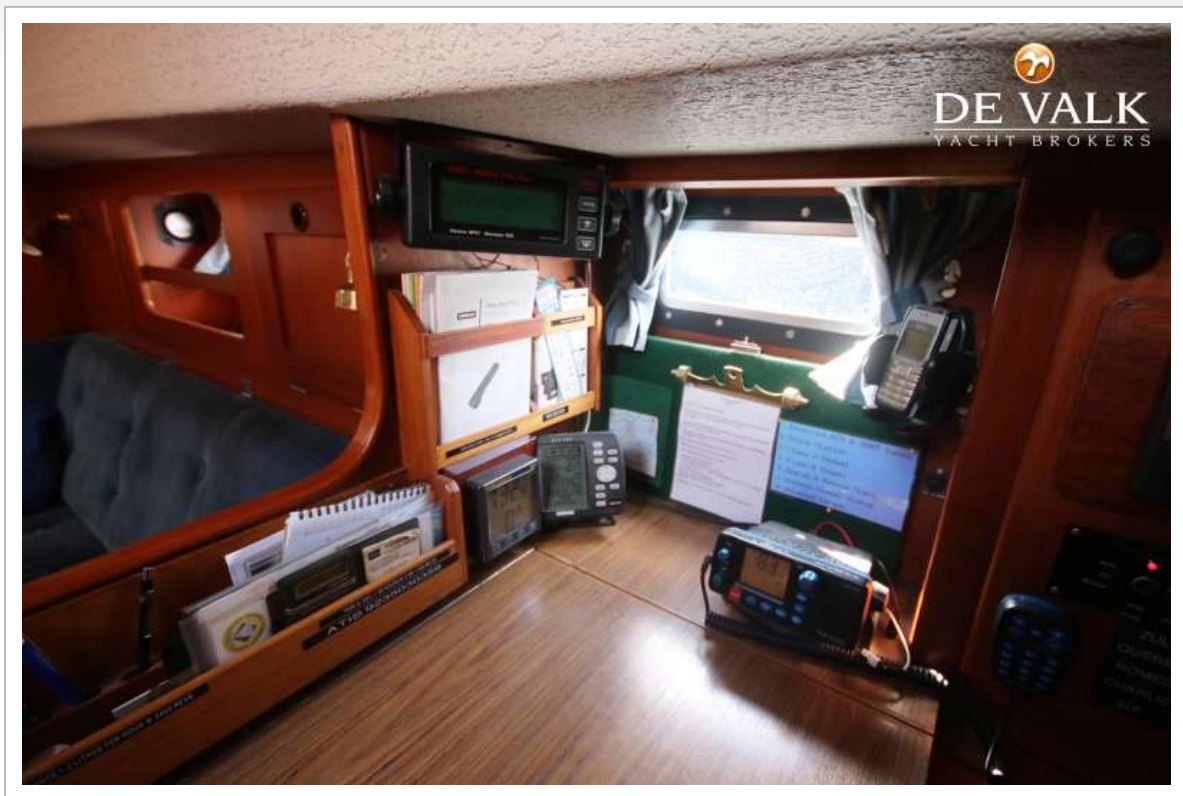
HALLBERG RASSY 312 MKI



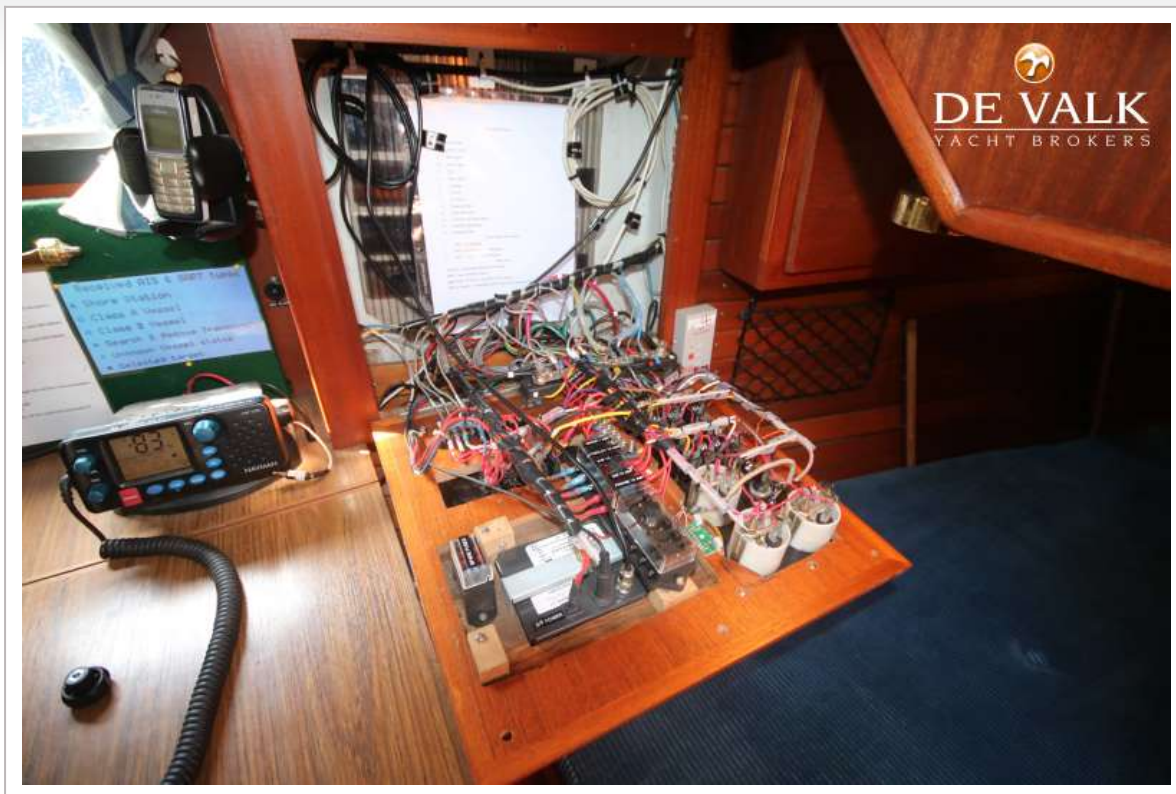
HALLBERG RASSY 312 MKI



HALLBERG RASSY 312 MKI



HALLBERG RASSY 312 MKI



HALLBERG RASSY 312 MKI

