



DE VALK
YACHT BROKERS



VRI-JON CABRIO 46 SUPREME



DE VALK
YACHT BROKERS

VRI-JON CABRIO 46 SUPREME

KOMMENTARE DES MAKLERS

The Vri-Jon 46 Supreme "La Linea" is a very nice ground floor boat, so no steps in de gangways. This boat has 2 cabins, 1 cabin with a height of 1,15 mtr and 1 cabin with a height of 2,00 mtr, has 4 + 2 sleeping places, 2 engines, bow and stern thruster, solar panels, in short a very nice ship for a long stay on board. If you are curious and want to view the Vri-Jon Cabrio, it is located in our covered sales harbor in Sneek.

Peter Spruyt

TECHNISCHE DATEN

Maße	13.60 x 4.20 x 0.85 (m)	Werft	Vri-jon
Baujahr	2009	Kabinen	2
Material	Stahl	Kojen	6
Motor(en)	2 x Volkswagen 55-5 SDI diesel	PS/kW	2 x 55.00 (PS), 40.42 (kW)
Angebotspreis	verkauft (MwSt.)	Liegeplatz	beim Verkaufsbüro

KONTAKT

Verkaufsbüro	De Valk Sneek	Telefon	+31 (0)515 42 80 30
Adresse	Zwolsmanweg 7 8606 KC Sneek NL	E-Mail	sneek@devalk.nl

HAFTUNGSAUSSCHLUSS

Diese Angaben erfolgen nach bestem Wissen, können jedoch nicht garantiert werden.



VRI-JON CABRIO 46 SUPREME

ALLGEMEIN

Modell	VRI-JON CABRIO 46 SUPREME
Typ	Motoryacht
Rumpflänge (m)	13,60
Wasserlinienlänge (m)	11,70
Breite (m)	4,20
Tiefgang (m)	0,85
Durchfahrtshöhe (m)	3,80
Durchfahrtshöhe min (m)	2,60
Stehhöhe (m)	2,10
Baujahr	2009
Werft	Vri-jon
Land	Niederlande
Gewicht (t)	15
CE Norm	C
Rumpfmateriäl	Stahl
Rumpffarbe	Blau
Rumpfform	Knikspant
Art Kiel	Dosenkiel
Material Aufbauten	Stahl
Stossliste	Kabelaring
Deckmaterial	Stahl
Deck Finish	synthetisches Teak
Deck Finish Aufbauten	gemalt
Fenster Einfassung	Aluminium
Fenster Material	Standard Glas
Decks Luke	2 x
Bullauge	Aluminium
Isolation	Schaum
Mast legbar	elektrisch
Treibstofftank (Liter)	Stahl 900 ltr



VRI-JON CABRIO 46 SUPREME

Füllstandsanzeige (Treibstofftank)	ja
Trinkwassertank (Liter)	Edelstahl 480 ltr
Füllstandsanzeige (Trinkwasser)	ja
Fäkaelien Tank (Liter)	Kunststoff 100 ltr
Füllstandsanzeige (Fakaelientank)	ja
Grauwassertank (Liter)	Kunststoff 350 ltr
Füllstandsanzeige (Grauwasser)	ja
Radsteuerung	hydraulik
Aussen Steuerung	hydraulik

UNTERKUNFT

Kabinen	2
Kojen	6
Innen	Teak
Fussboden	Teppich
Offenen Cockpit	Cabrio
Achterdeck	ja
Salon	ja
Standhöhe Salon (m)	2 mtr
Heizung	Diesel Heißluft
Achterkabine	1,15 mtr hoog
Dinette zum umbauen	ja
Tür zum Achterdeck	ja
Kombüse	ja
Arbeitsfläche	Kunststoff
Spülbecken	Edelstahl
Herd	Gas 4x
Mikrowelle/Backofen Kombi	ja
Kuhlschrank	Waeco 110 ltr
Gefrier Truhe	ja
Warmwasser System	220V + Motor Boiler



VRI-JON CABRIO 46 SUPREME

Wasserdruck System	elektrisch
Geschirrausstattung	ja
Eignerkabine	Französisch Bett
Länge Bett (m)	2,00 x 1,60 mtr
Kleiderschrank	Regale und hängend
Badezimmer	en suite
Toilet	getrennt
Toilette System	elektrisch Tecma
Handwaschbecken	auf der Toilette
Dusche	en suite
Gästekabine 1	Doppelbett
Länge Bett (m)	2,00 x 1,60 mtr
Kleiderschrank	Schubladen

MASCHINEN

Motoranzahl	2
Marke	Volkswagen
Typ	55-5 SDI
PS	55
kW	40,42
Kraftstoffart	Diesel
Installiert im Jahr	2009
Höchstgeschwindigkeit (Kn)	13 Km
Marschgeschwindigkeit (Kn)	10 Km
Motorstunden	1010
Kühlungssystem Motor	indirekte Wärmetauscher
Antrieb	Schraubenwelle
Motor bedienung	Seilzug Kabel Vetus
Gewende getriebe	hydraulic
Bugschraube	elektrisch
Heckschraube	elektrisch



VRI-JON CABRIO 46 SUPREME

Wendegetriebe	hydraulic
Exhaust	wassergekühlt
Propeller Typ	fest
Material Propellerwelle	Edelstahl
Propellerwelle schmierung	Wasser
Hand Bilgenpumpe	ja
Elektrische Bilgenpumpe	ja
Elektrische Anlage	ja
Starterbatterie	2 x 150 Amp
Versorgungsbatterie	2 x 150 Amp
Bugschraubebatterie	2 x 150 Amp
Heckschraubebatterie	ja
Batterie Monitor	ja
Batterie Ladegerat	1 x Victron 12/ 30 Amp. 1 x 24/ 12 Amp. 1 x 24/ 8 Amp.
Batterie Ladegerat/Umwandler	Victron Multiplus 24/ 1600/ 40.
Solar panele	2 x
Dioden-Batterie-Koppler	ja
Landstrom	mit Kabel

NAVIGATION

Tiefenanziege	Raymarine ST 60
UKW	Ray 240E
Autopilot	Raymarine ST 6002
Ruderwinkel Anzeige	Raymarine ST 60
Plotter	Raymarine A50D
AIS Transponder	CTRX Graphene + AIS Klasse B
Navigation Beleuchtung	ja

AUSRÜSTUNG

Kuchenbude	ja
Cockpit Sessel	1 x Zwaardvis stuurstoel



VRI-JON CABRIO 46 SUPREME

Badeleiter	Edelstahl
Heck-Tur	3 x
Anker	Pool
Ankerkette	ja
Ankerwinde	elektrisch Lofrans 1500 W
See Reling	Edelstahl
Scheibenwischer	3 x
Horn	elektrisch
Fenderkissen	ja
Festmacher	ja
Radio-CD Spieler	Sony
Lautsprecher im Pflicht	ja
Lautsprecher im Salon	ja
Feuerloscher	ja
Feuerloscher in Maschine Raum	ja



VRI-JON CABRIO 46 SUPREME



VRI-JON CABRIO 46 SUPREME



VRI-JON CABRIO 46 SUPREME



VRI-JON CABRIO 46 SUPREME



VRI-JON CABRIO 46 SUPREME



VRI-JON CABRIO 46 SUPREME



VRI-JON CABRIO 46 SUPREME



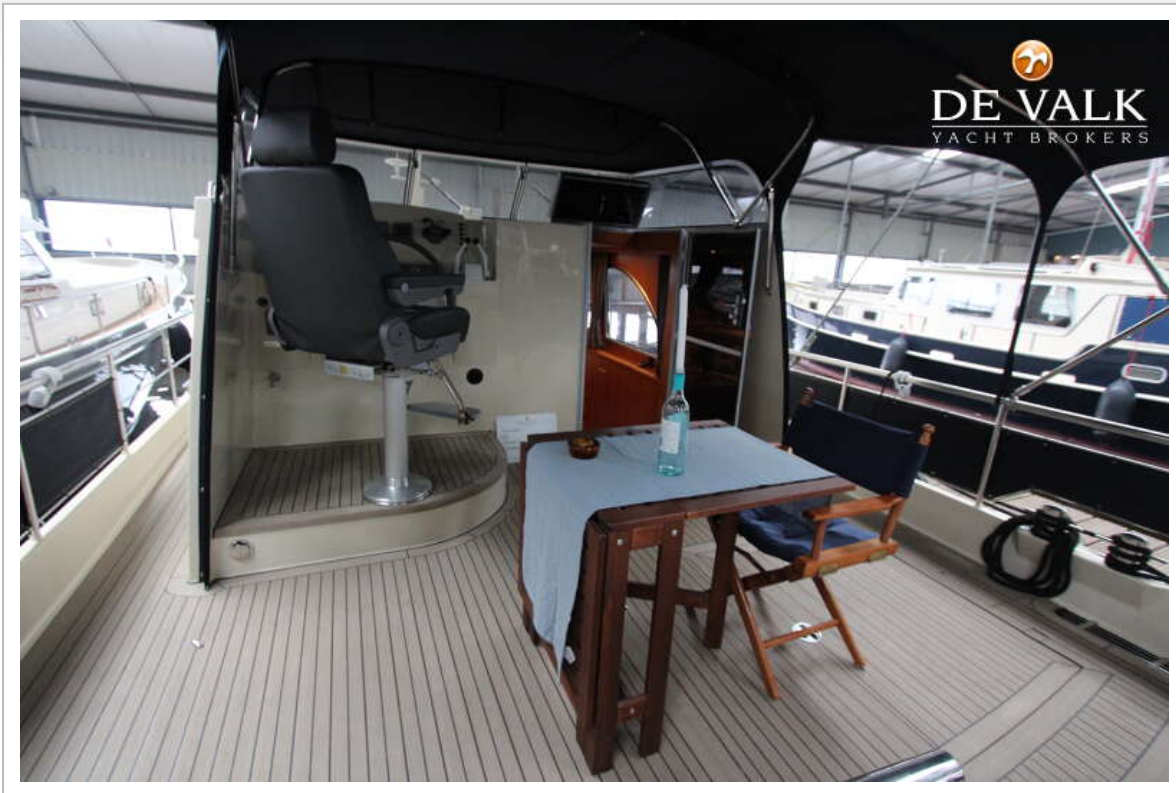
VRI-JON CABRIO 46 SUPREME



VRI-JON CABRIO 46 SUPREME



VRI-JON CABRIO 46 SUPREME



VRI-JON CABRIO 46 SUPREME



VRI-JON CABRIO 46 SUPREME



VRI-JON CABRIO 46 SUPREME



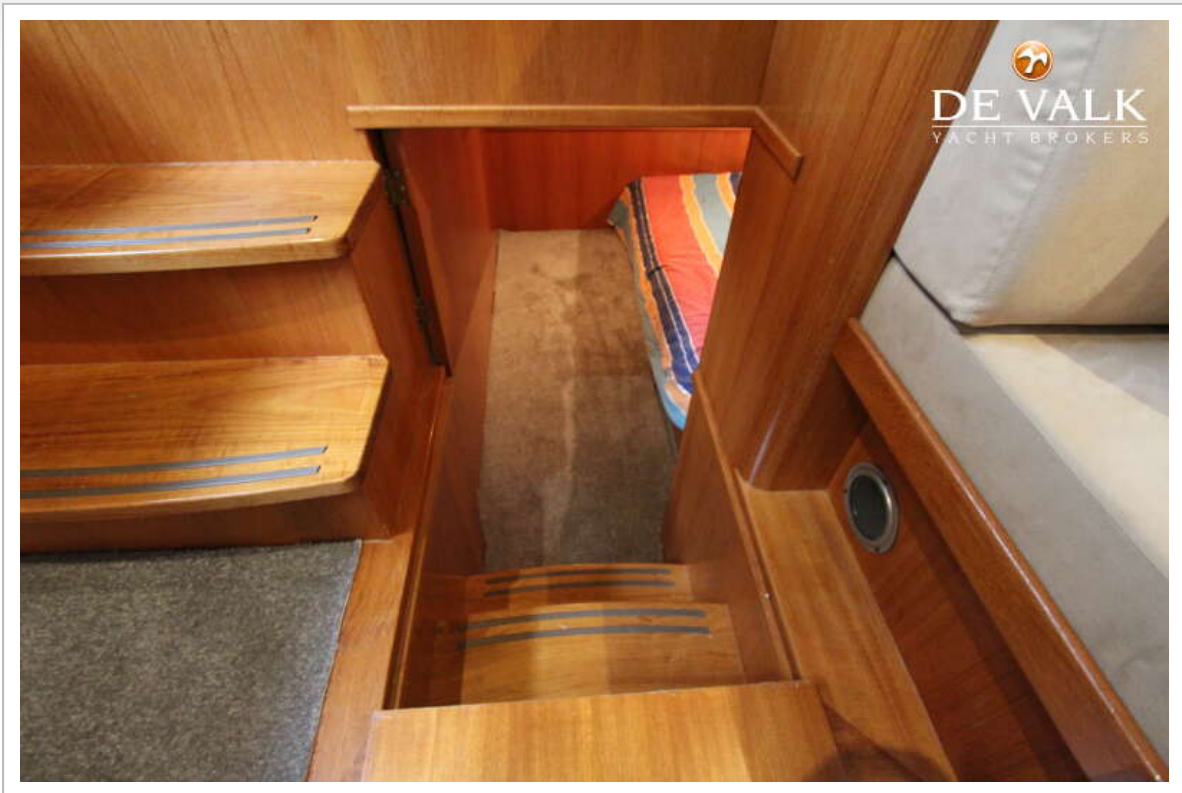
VRI-JON CABRIO 46 SUPREME



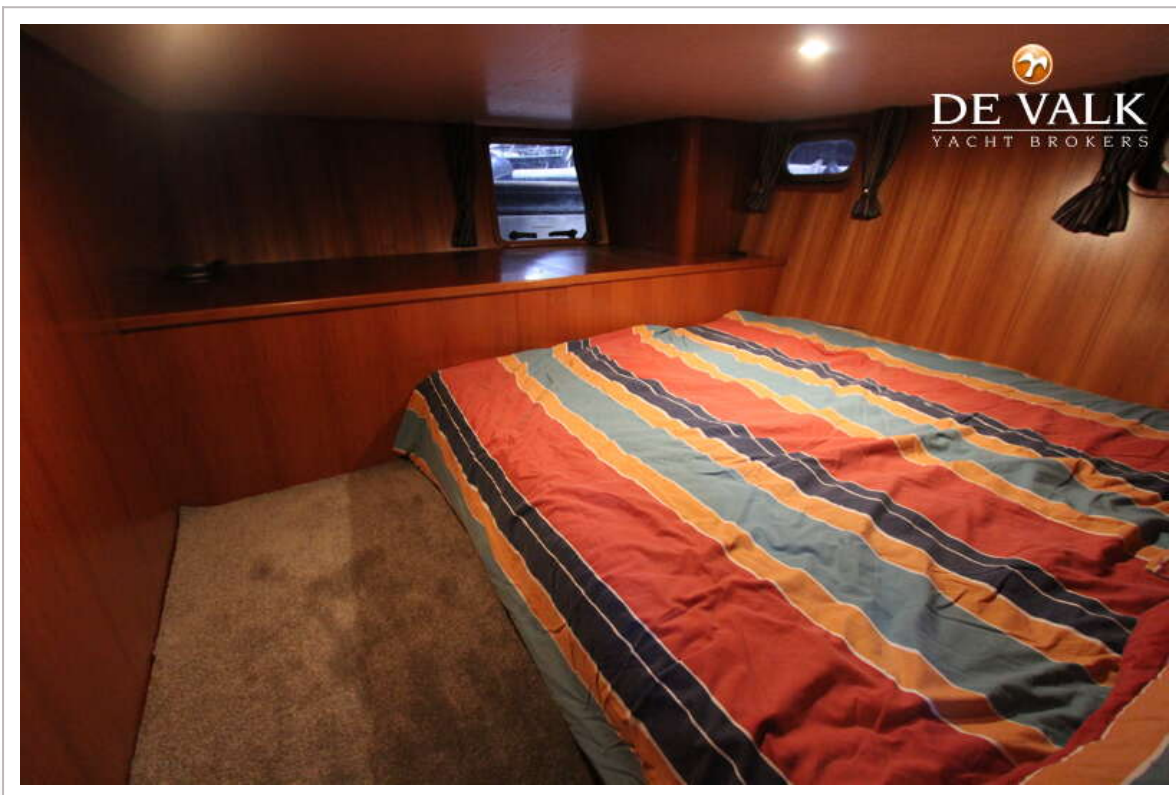
VRI-JON CABRIO 46 SUPREME



VRI-JON CABRIO 46 SUPREME



VRI-JON CABRIO 46 SUPREME



VRI-JON CABRIO 46 SUPREME

