



## META ARCTIC VOYAGER 47

# META ARCTIC VOYAGER 47

## KOMMENTARE DES MAKLERS

This long range expedition vessel built by the famous French shipyard META has been completely refitted recently allowing to sail safely in all corners of the world and to live comfortably in the high latitudes. Safety, comfort and autonomy are her main characteristics: pilothouse with 360° visibility, heavy duty redundant equipment, excellent insulation. Thoroughly tested in polar conditions, she successfully circumnavigated the Arctic along the mythic Northwest and Northeast Passages and she is ready to carry out extensive explorations to the most remote areas of the globe.

*Reinier van der Wolf*

## TECHNISCHE DATEN

<b>Maße</b>	14.32 x 4.66 x 1.20 (m)	<b>Werft</b>	Meta Chantier Naval
<b>Baujahr</b>	1984	<b>Kabinen</b>	2
<b>Material</b>	Aluminium	<b>Kojen</b>	8
<b>Motor(en)</b>	2 x Nanni 5.280 HE diesel	<b>PS/kW</b>	2 x 62.00 (PS), 45.57 (kW)
<b>Verkaufspreis</b>	verkauft (MwSt. )	<b>Liegeplatz</b>	elsewhere / nicht im Verkaufsbüro

## KONTAKT

<b>Verkaufsbüro</b>	De Valk Monnickendam	<b>Telefon</b>	+31 299 65 63 50
<b>Adresse</b>	Hoogedijk 6 1145 PM Katwoude The Netherlands	<b>E-Mail</b>	monnickendam@devalk.nl

## HAFTUNGSAUSSCHLUSS

Diese Angaben erfolgen nach bestem Wissen, können jedoch nicht garantiert werden.



## ALLGEMEIN

<b>Modell</b>	META ARCTIC VOYAGER 47
<b>Typ</b>	Motorsegler
<b>Rumpflänge (m)</b>	14,32
<b>Wasserlinienlänge (m)</b>	13,00
<b>Breite (m)</b>	4,66
<b>Tiefgang (m)</b>	1,20
<b>Stehhöhe (m)</b>	2,00
<b>Baujahr</b>	1984
<b>Lancierung</b>	1984
<b>Werft</b>	Meta Chantier Naval
<b>Land</b>	Frankreich
<b>Entwerfer</b>	Joubert - Nivelt
<b>Gewicht (t)</b>	25
<b>Ballast (Ton)</b>	No ballast, 7 tonnes of fluids (diesel + water) + 850 kg batteri
<b>Brutto tonnage</b>	23,64 Tx
<b>CE Norm</b>	NA
<b>Rumpfmateral</b>	Aluminium
<b>Rumpffarbe</b>	Grey / orange
<b>Haut-dicke Rumpf (mm)</b>	Unterseite 15 mm, Seiten 12 mm
<b>Rumpfform</b>	Rundspant
<b>Art Kiel</b>	ja
<b>Material Aufbauten</b>	Aluminium
<b>Haut-dicke Aufbauten (mm)</b>	8 mm
<b>Haut-dicke Deck (mm)</b>	10 mm
<b>Stossliste</b>	Gummi
<b>Deckmaterial</b>	Aluminium
<b>Deck Finish</b>	Sand blasted aluminium
<b>Deck Finish Aufbauten</b>	Aluminium
<b>Pflicht Bedeckung</b>	Aluminium
<b>Antifouling (Jahr)</b>	Spezielle Zinkfarbe um Elektrolyse zu vernindern und 6 Anoden zum Festmachen und zu verankern 2016



# META ARCTIC VOYAGER 47

<b>Fenster Einfassung</b>	Aluminium
<b>Fenster Material</b>	Polycarbonat 19 large windows, thickness outside window 20mm, inside 10 mm
<b>Decks Luke</b>	Interiör 8, Exteriör 2 10
<b>Bullauge</b>	Aluminium 2 in engine room with alu. safety flap
<b>Isolation</b>	Schaum Thickness 65 mm
<b>Flybridge</b>	keine Steuer und keine Machinekontrolle
<b>Mast legbar</b>	handbetrieb
<b>Treibstofftank (Liter)</b>	Aluminium 3600 ltt
<b>Treibstofftank 2 (Liter)</b>	Aluminium 2400 ltr.
<b>Füllstandsanzeige (Treibstofftank)</b>	manuelle Bedienung und elektrisch
<b>Treibstoff Tagestank (Liter)</b>	Edelstahl 227 ltr.
<b>Füllstandsanzeige (Tagestank)</b>	elektrisch
<b>Trinkwassertank (Liter)</b>	Aluminium 1200 ltr.
<b>Füllstandsanzeige (Trinkwasser)</b>	electricch
<b>Fäkaelien Tank (Liter)</b>	Edelstahl 50 ltr.
<b>Fäkaelien Tankablauf</b>	Deck Verbindung By gravity
<b>Grauwassertank (Liter)</b>	Aluminium 300 ltr., by electric pump
<b>Radsteuerung</b>	Kette Steuerung Cable steering and
<b>Innerhalb Steuerung</b>	im Steuerkabine
<b>Aussen Steuerung</b>	mit Fernbedienung From autopilot
<b>Pinne</b>	ja
<b>Not-Pinne</b>	ja
<b>Weitere Info Rumpf</b>	sandgestrahlt in 2011
<b>Weitere Info Farbe und Anstrich</b>	2011
<b>Weitere Info</b>	komplet renoviert 2011-2012
<b>Weitere Info</b>	flacher Boden und falscher Kiel (vom Mittelpunkt Boden nach Hintenseite). Möglichkeit zum Strandlandung Keel type
<b>Weitere Info</b>	Aluminium Aufbau entworfen um Rudder und Propellor zu schützen gegen Eis

## UNTERKUNFT



# META ARCTIC VOYAGER 47

Kabinen	2
Kojen	8
Innen	Mahagoni
Einteilung	ja
Fussboden	Holzabdruck
Offenen Cockpit	ja
Ruderhaus/Decksalon	ja
Heizung	Diesel ducted hot air 5,5 kW and blower heater 10 kW
Heizung 2	Diesel stove Refleks (central heating) and wood/coal stove Davey
Navigation Zenter	ja
Kartentisch	ja
Dinette	1 im Steuerkabine und 1 im Kombüse 2
Dinette zum umbauen	doppel Bett im Kombüse und 1 einfacher Schlafplatz im Pilothouse
Tür zum Cockpit	Wasserdicht mit 3 Sperren
Kombüse	mit grossem Lagerung für Essen
Arbeitsfläche	Holz
Spülbecken	Schmeltz Double
Herd	Gas Eno, 2 burners and oven
Ofen	Gas
Mikrowelle	ja
Kuhlschrank	ja
Gefrier Truhe	ja
Warmwasser System	220V/Motor/Heizung
Wasserdruck System	elektrisch Jabsco 2x
Hand und/oder Fusspumpe	Kreislauf für kaltes Wasser durch Fusspumpe
Schnellkoch Kanne	ja
Geschirrausstattung	ja
Eignerkabine	Doppelbett
Länge Bett (m)	2,00 m
Kleiderschrank	hängend/Schublad/Regale



<b>Badezimmer</b>	getrennt
<b>Toilet</b>	getrennt 2
<b>Toilette System</b>	chemie Manual
<b>Handwaschbecken</b>	im Badezimmer
<b>Dusche</b>	getrennt In bathroom
<b>Badewanne</b>	getrennt
<b>Gästekabine 1</b>	V-Bett
<b>Länge Bett (m)</b>	1,80
<b>Kleiderschrank</b>	Regale
<b>Weitere Info</b>	kein Tur, nur ein Vorhang
<b>Weitere Info</b>	Im Pilothouse: Vitrine für Bibliothek und Kleiderschrank mit Aufhänger. Im Flur: ein begehbare Kleiderschrank mit Aufhänger und ein Kleiderschrank mit Aufhänger.
<b>Weitere Info</b>	Großer hinterer Laderaum hinter dem Maschinenraum (Zugang vom Lotsenhaus oder Cockpit durch die Luke)

## MASCHINEN

<b>Motoranzahl</b>	2
<b>Marke</b>	Nanni
<b>Typ</b>	5.280 HE
<b>PS</b>	62,00
<b>kW</b>	45,57
<b>Kraftstoffart</b>	Diesel
<b>Installiert im Jahr</b>	2001
<b>Überholung im Jahr</b>	2018
<b>Höchstgeschwindigkeit (Kn)</b>	10
<b>Marschgeschwindigkeit (Kn)</b>	7
<b>Verbrauch (l/h)</b>	7 (on 2 engines)
<b>Reichweite (nm)</b>	5000
<b>Motorstunden</b>	3440/3640
<b>Kühlungssystem Motor</b>	indirekte Wärmetauscher
<b>Antrieb</b>	Schraubenwelle



<b>Motor bedienung</b>	Seilzug Kabel Double Morse
<b>Gewende getriebe</b>	mechanisch ZF Hurth Marine
<b>Exhaust</b>	wassergekühlt With temperature gauge
<b>Propeller Typ</b>	fest 2
<b>Propellerblätter</b>	Radice 3 blades 500 mm
<b>Material Propellerwelle</b>	Edelstahl
<b>Propellerwelle schmierung</b>	Öl
<b>Hand Bilgenpumpe</b>	ja
<b>Elektrische Bilgenpumpe</b>	ja
<b>Elektrische Anlage</b>	12v, 2 alternators 130 A on Nanni engines
<b>Batterien</b>	14
<b>Starterbatterie</b>	2 Odyssey 190A/h for each engine (2 banks)
<b>Versorgungsbatterie</b>	6 Odyssey 190Ah for domestic ( 1banks)
<b>Ankerwindebatterie</b>	Included in service bank
<b>Batterie Monitor</b>	For each battery bank
<b>Batterie Ladegerat</b>	Victron 12v -200A (to be revised: charging but no floating mode)
<b>Umwandler</b>	Victron 12V - 3000W + 1 back up inverter 500W
<b>Wind generator</b>	2 Electric Energy D400 (2x 400W) with regulator and charge contr
<b>Solar panele</b>	9 adjustable solar panels with regulator and charge controller.
<b>Dioden-Batterie-Koppler</b>	ja
<b>Landstrom</b>	mit Kabel 2x 25m.
<b>Weitere Info</b>	spezielle Schläuge und Ventile in Motoren für Kälte -40 Grad C. LED Beleuchtung, elektrische Ölablasspumpe, elektrische Lecksucher
<b>Weitere Info</b>	Engine starting system (or rinsing) when boat on dry by buffer tank
<b>Weitere Info</b>	Except main engines all machinery and equipment is from 2011/12

## NAVIGATION

<b>Kompass</b>	ja
----------------	----



<b>Tiefenanziege</b>	Simrad broadband BSM1 deep sea 1000m with transducer SS260
<b>Tiefenanziege/Logge</b>	/speedometer Raymarine ST60 Tridata
<b>3d echoloth</b>	Lateral Lowrance Structure Scan LSS1 with 2 bronze transducers
<b>Windlupe anzeige</b>	Raymarine ST60
<b>UKW</b>	Simrad RS25 class D DSC
<b>Portabel UKW</b>	Icom
<b>Autopilot</b>	ja
<b>Ruderwinkel Anzeige</b>	Simrad
<b>Radar</b>	ja
<b>GPS</b>	2 units: Simrad GS15 + Simrad dedicated to AIS transponder
<b>Radar/GPS/Plotter</b>	/AIS
<b>Wetter Empfänger</b>	ja
<b>Navtex</b>	Furuno NX 2000 dual frequency
<b>PC Computer</b>	Navecore 3
<b>PC Anschluss</b>	NMEA 2000
<b>Elektronische Kart(en)</b>	Verschiedene Navionics Karte (für Simrad Plotter) und C-Mappe für PC (alle Arktische, Nordatlantick, Nordpazific, Russland.
<b>AIS Transponder</b>	Simrad AI50 Class B with it's own monitor and GPS
<b>Radio Empfänger</b>	Icom IC-R1500 ultra wide band coverage AM, FM, SSB, CW
<b>Epirb</b>	/PLB
<b>"MUB" Sender</b>	Kannad R10 Safelink AIS
<b>Navigation Beleuchtung</b>	LED
<b>Suchscheinwerfer</b>	Manual + 2 deck projectors
<b>Weitere Info</b>	ja
<b>Weitere Info</b>	Global Marine Network Iriditrack Tracking Beacon

## AUSRÜSTUNG

<b>Feste Fenster</b>	Pilot house
<b>Feste Haube</b>	Aluminium roof in cockpit
<b>Kuchenbude</b>	ja





# META ARCTIC VOYAGER 47

<b>Fensterabdeckung</b>	14- components alu multi-reflector
<b>Cockpit Polster</b>	4 double floating cushions Plastimo
<b>Cockpit Tisch</b>	8 persons
<b>Cockpit Sessel</b>	On lockers with cushions
<b>Badeplattform</b>	With railing
<b>Badeleiter</b>	Edelstahl Removable + another stern ladder on bathing platform
<b>Gangway</b>	ja
<b>Heckdusche</b>	kaltes Wasser
<b>Anker</b>	Spade 55 kg.
<b>Ankerkette</b>	12 mm, 100 m.
<b>Anker 2</b>	CQR Pflugschar Brake 25 kg + Brittany 16 kg. +
<b>Ankerkette</b>	Aft 12 mm, 20 m.
<b>Extra Anker-Geschirr</b>	ja
<b>Ankerwinde</b>	elektrisch Lofran Falcon 1700W (to be revised) with 2 remote controls
<b>Heck Ankerwinde</b>	handbetrieben Giot
<b>Deckwasche</b>	ja
<b>Beiboot</b>	aufblasbar Quicksilver Heavy Duty 3.65m, 6 pers, aluminium floor
<b>Ausserborder</b>	Yamaha F9.9 HB (almost new)
<b>Ausserborder Halterung</b>	One on port, one on starboard
<b>Davits</b>	Aluminium
<b>Davits bedienung</b>	handbetrieb With block and tackle
<b>See Reling</b>	Rohr Aluminium (5 vertical tubes to be resold) + net all around boat
<b>Zupackenschiene (aufbauten)</b>	Aluminium Tube
<b>Seiten-Einstieg Seereling</b>	ja
<b>Heckkorb</b>	ja
<b>Bugkorb</b>	ja
<b>Rettungsinsel</b>	Container
<b>Rettungsinsel (Pers)</b>	6
<b>Letzte Wartung Rettungsinsel</b>	2013 (to be revised)



Schwimvesten	ja
Rettungsboje	3
Markierboje	1
Sicherheitsleine auf Deck	ja
Klar Sicht Scheibe	Electric
Fernglas	ja
Fenderkissen	ja
Festmacher	ja
Reserve Teilen	ja
Werkzeug	ja
Radio-CD Spieler	ja
Lautsprecher im Salon	ja
Uhr - Barometer	ja
Feuerloscher	6
Letzte Wartung Feuerloscher	2013 (to be revised)
Feuerloscher in Maschine Raum	4
Automatische Löschesystem	ja
Weitere Info	ja
Weitere Info	ja
Weitere Info	ja

## RIGG

Rig	Sloop-Kutter
Stehendes Gut	Drahtseil 2011 (wire stainless steel mono 6mm)
Marke Mast	Z-Spar 11,50 m. with crow nest, steps specially made for large boots
Material Mast	Aluminium
Salings	Single
Großsegel	2012 orange fluo 15 m2 polyester 340 g with 2 reefs
Großsegel-Persenning	Lazy bag custommed ARKTIKA 2016
Kutter Stag	ja



# META ARCTIC VOYAGER 47

<b>Genua</b>	2012 brown 28 m2 polyester 310 g
<b>Rollreffanlage</b>	Yes
<b>Stagesegel Rollreflanlage</b>	Yes, 2011 orange fluo 21,5m2 Dacron 350g
<b>Raumballon</b>	ja
<b>Reff Vorrichtung</b>	Schnell-1-Lein-Reffsystem By lazy jack
<b>Achterstag Spanner</b>	Talje
<b>Baumniederhohler</b>	Talje
<b>Fall Winschen</b>	1 at foot mast
<b>Multifunktional Winschen</b>	In cockpit: 2 Andersen ST40, 1 Barbarossa ST55 (with cover)
<b>Wunsch Schonbezug</b>	1
<b>Jockey-Baum</b>	Aluminium Seldén (telescopic)
<b>Weitere Info</b>	All sheets back to the cockpit. Bags for sheets



# META ARCTIC VOYAGER 47



# META ARCTIC VOYAGER 47

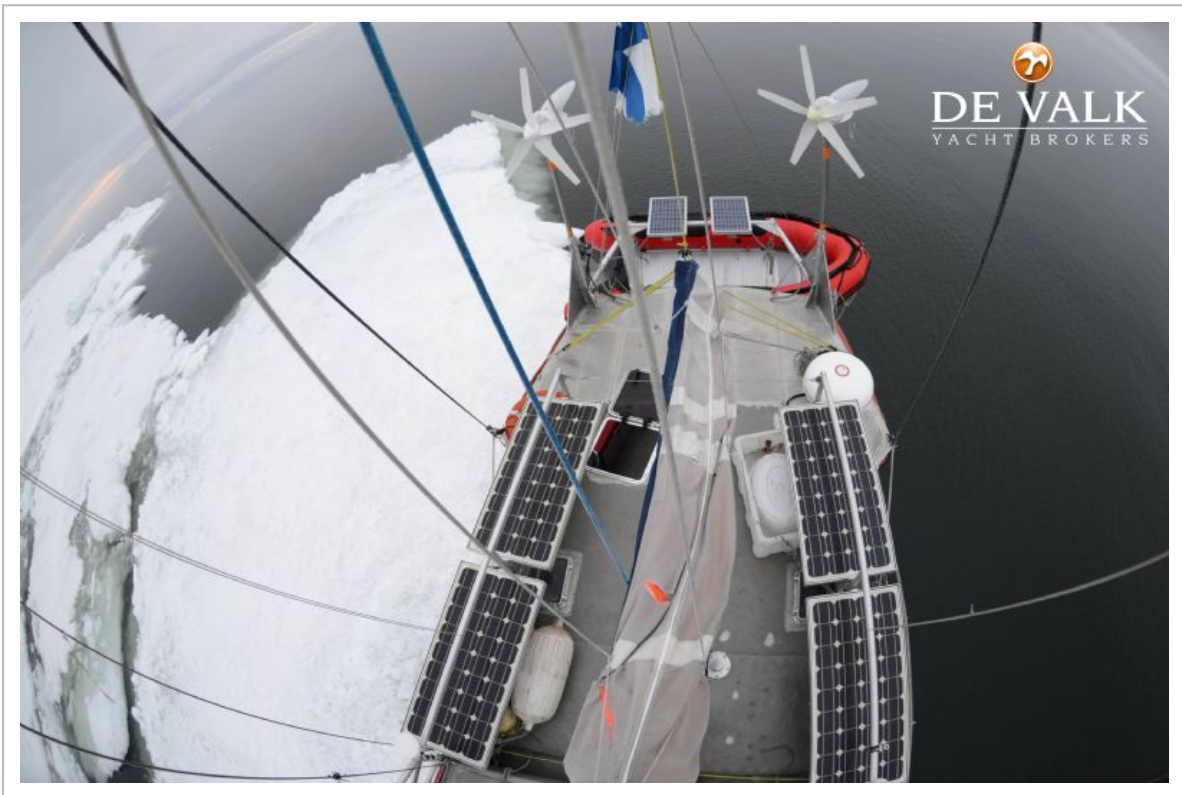
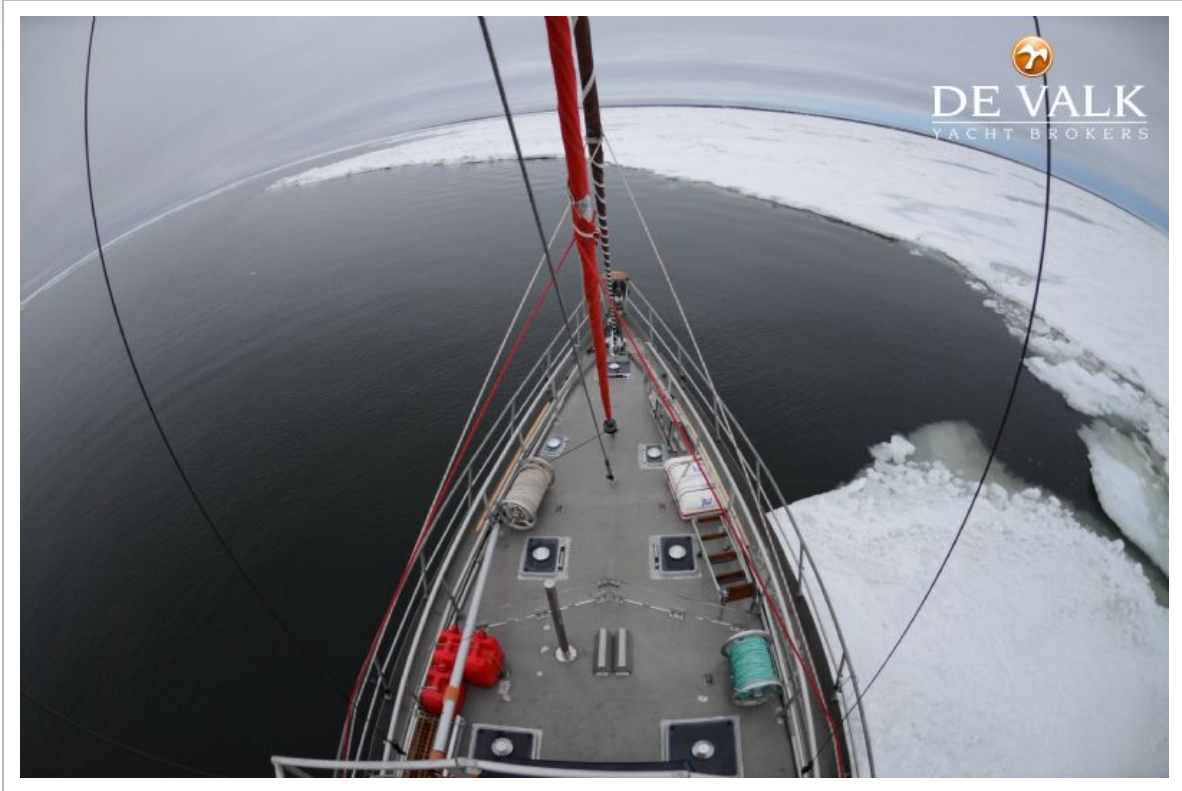




# META ARCTIC VOYAGER 47

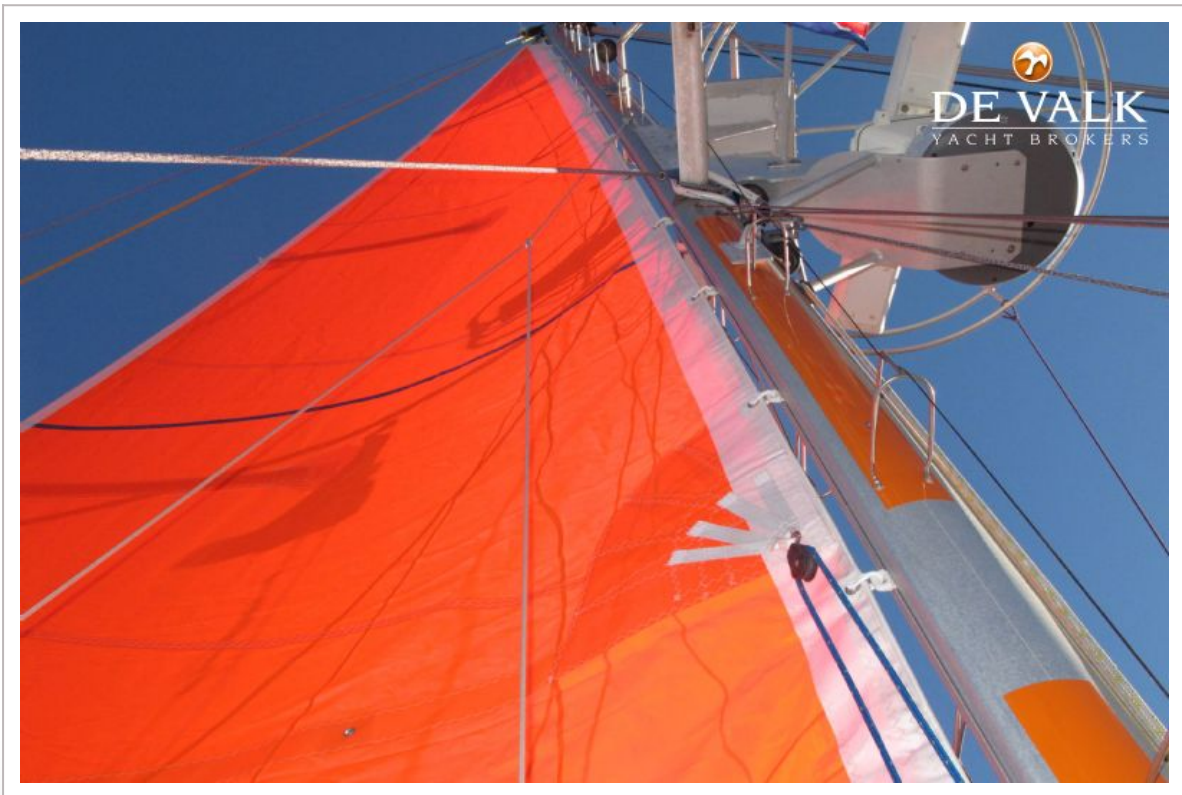


# META ARCTIC VOYAGER 47





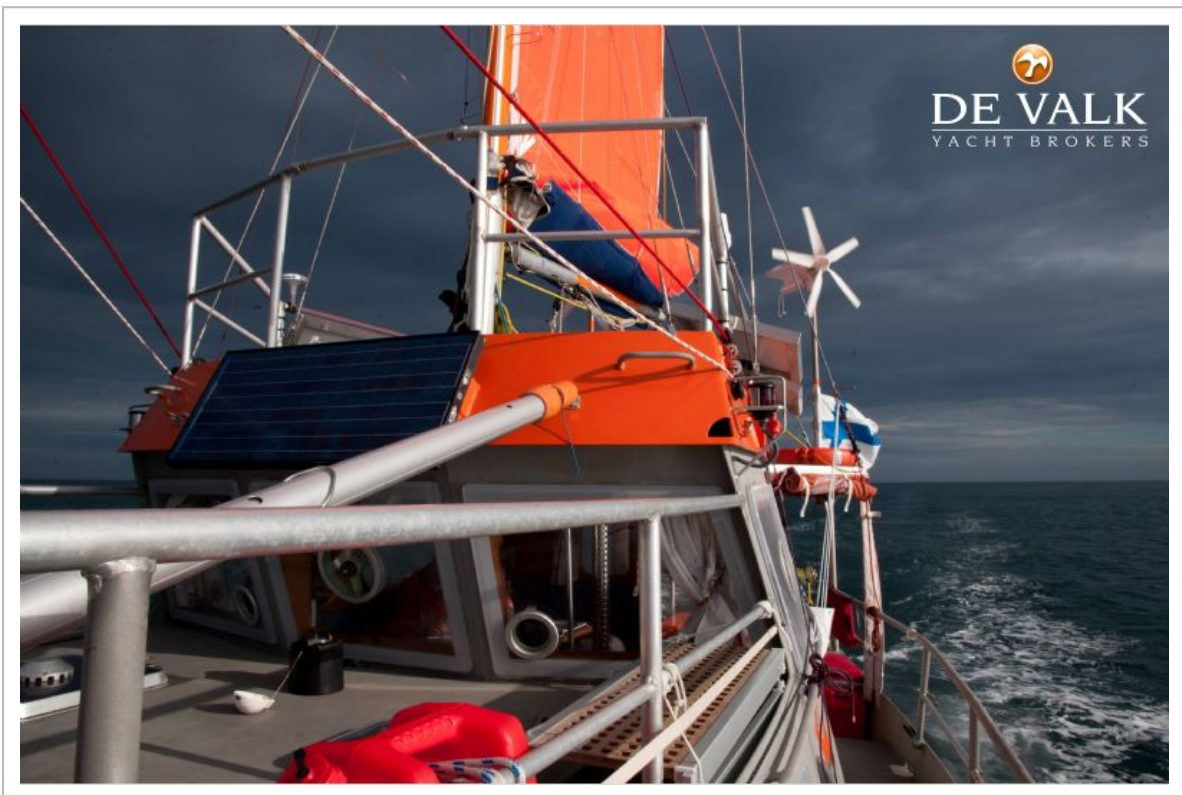
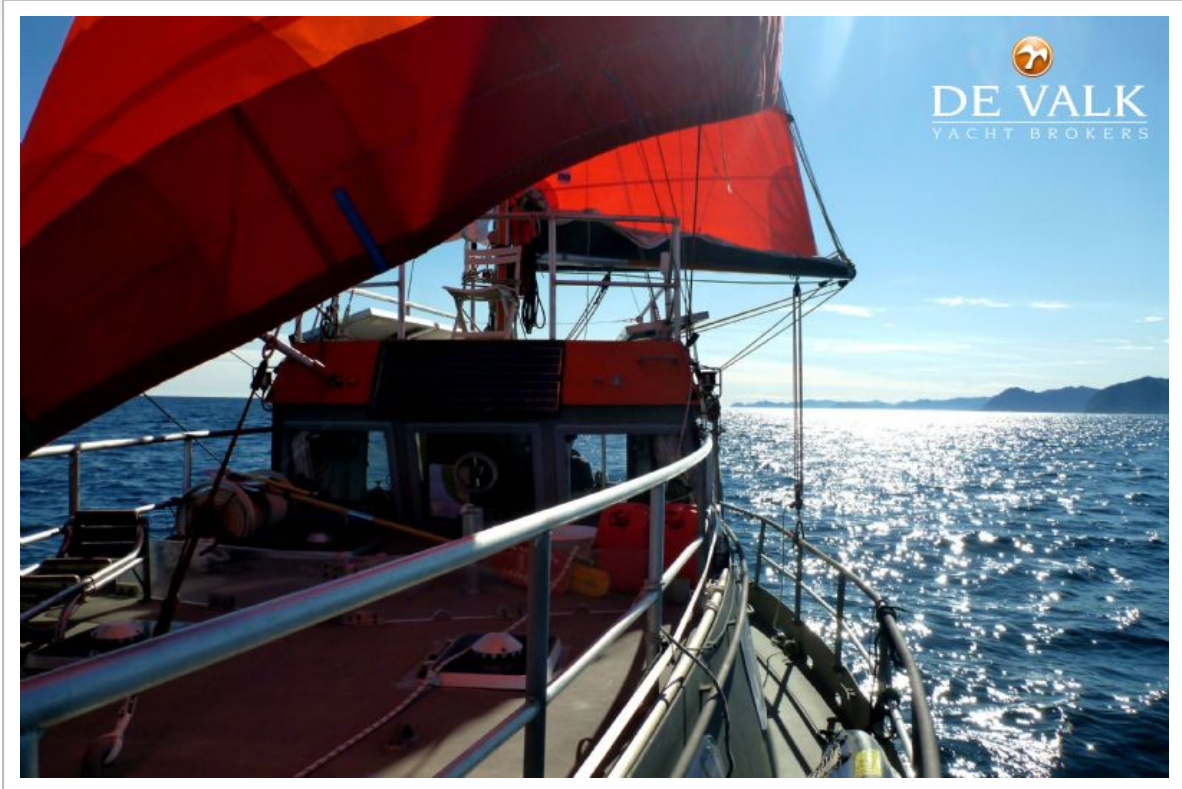
# META ARCTIC VOYAGER 47







# META ARCTIC VOYAGER 47





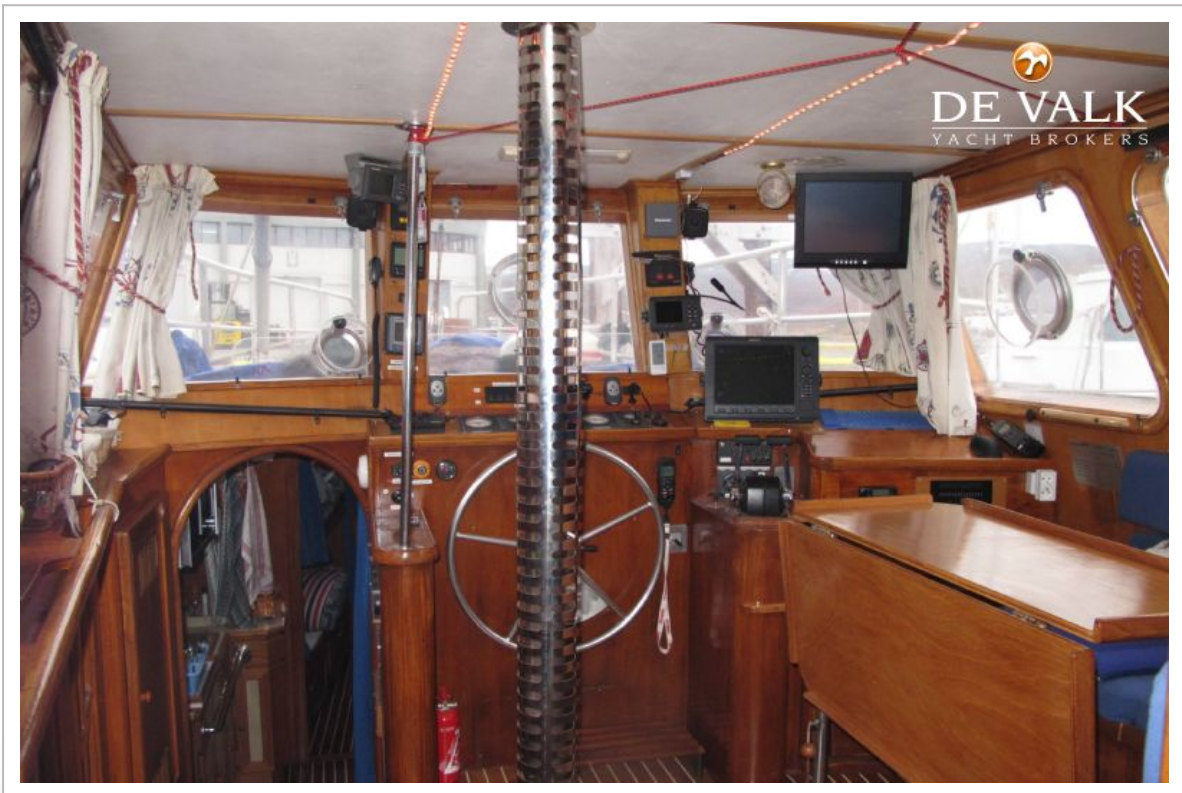
# META ARCTIC VOYAGER 47



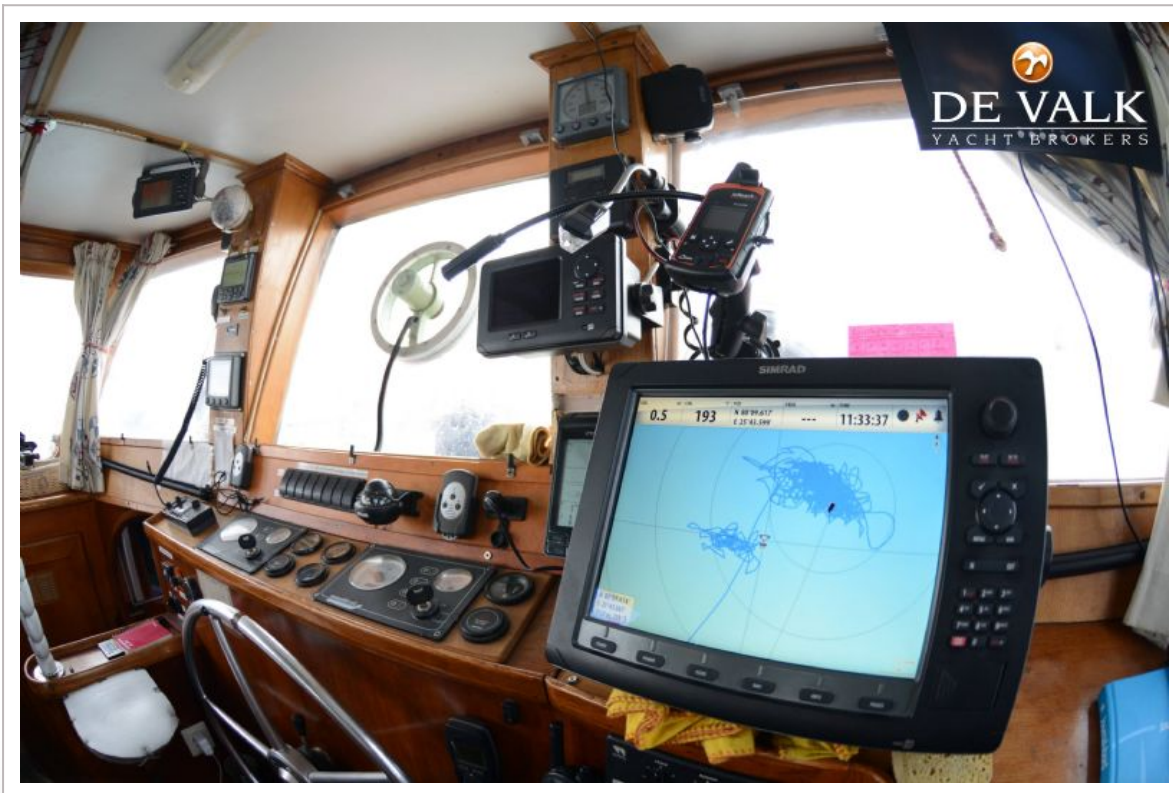




# META ARCTIC VOYAGER 47



# META ARCTIC VOYAGER 47





# META ARCTIC VOYAGER 47

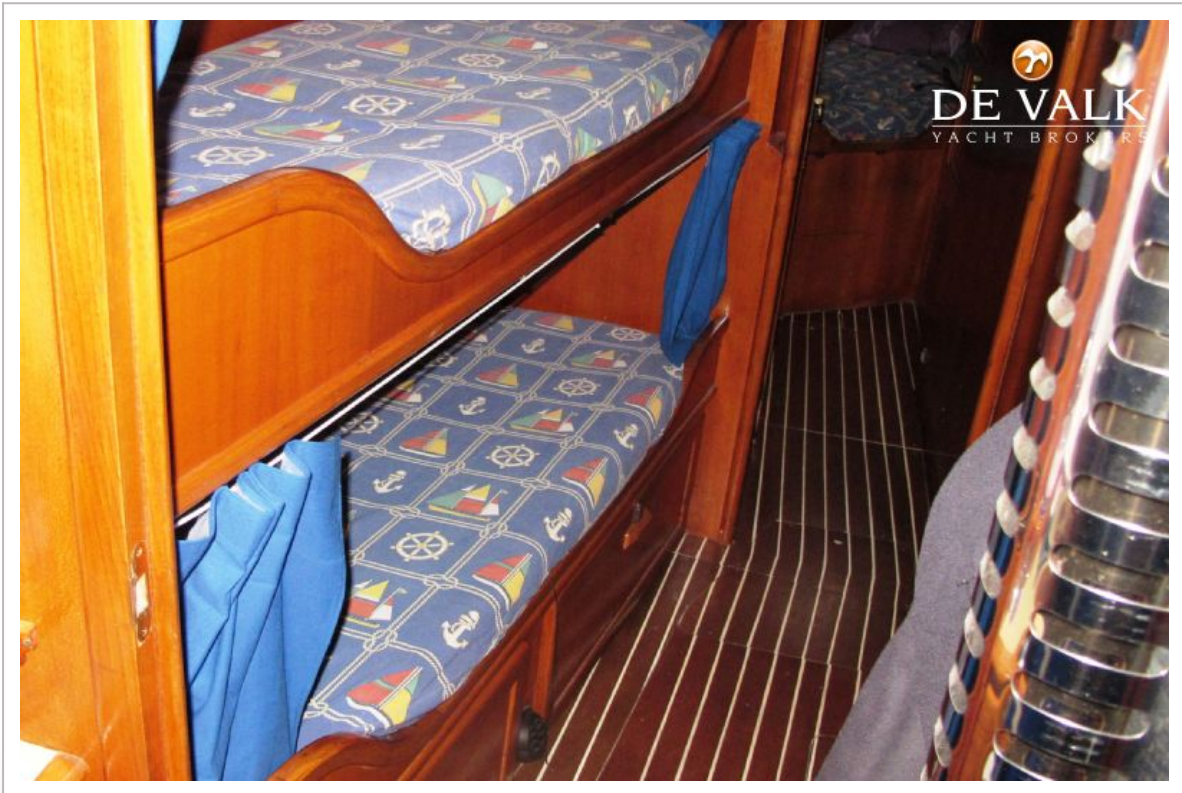


# META ARCTIC VOYAGER 47



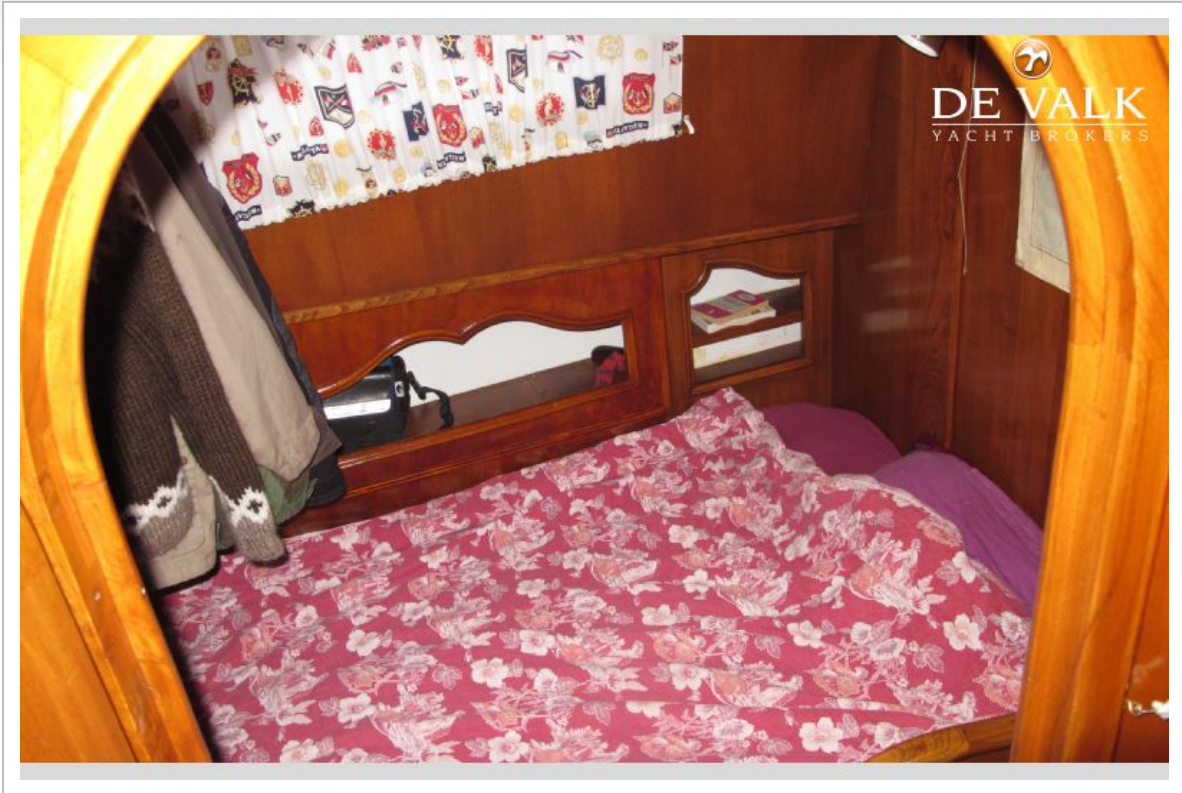


# META ARCTIC VOYAGER 47

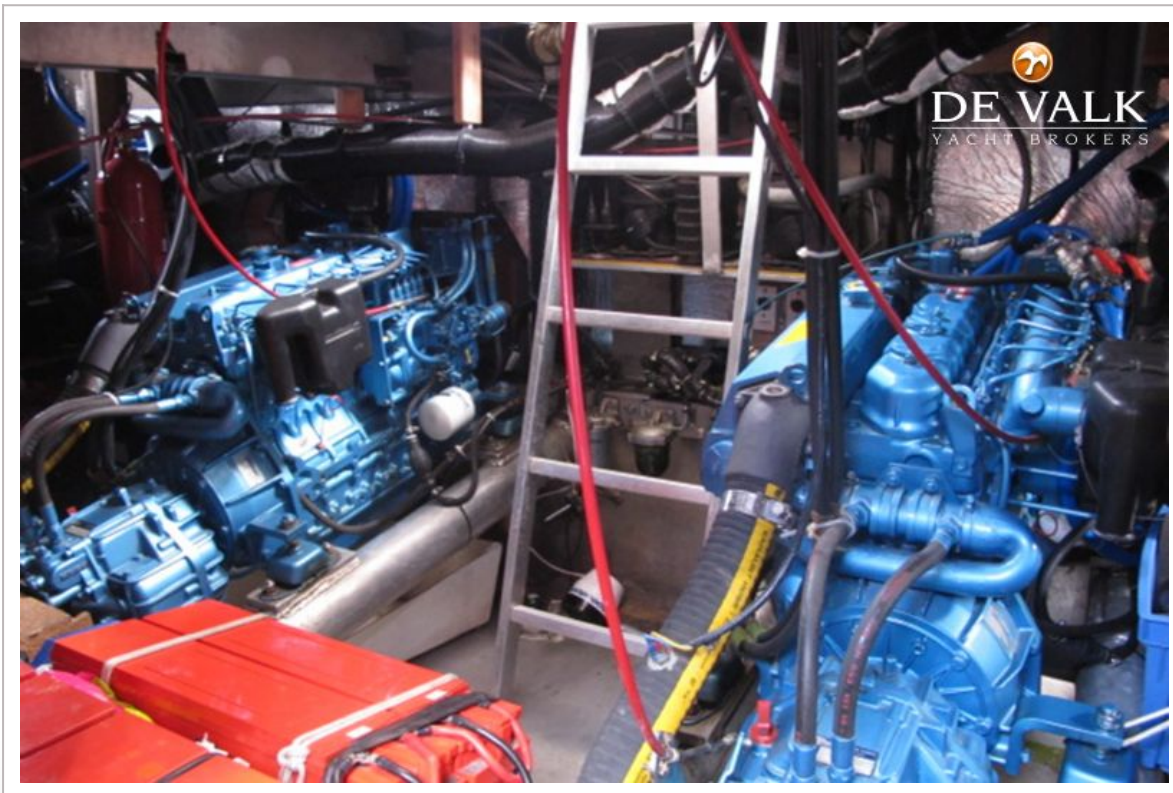
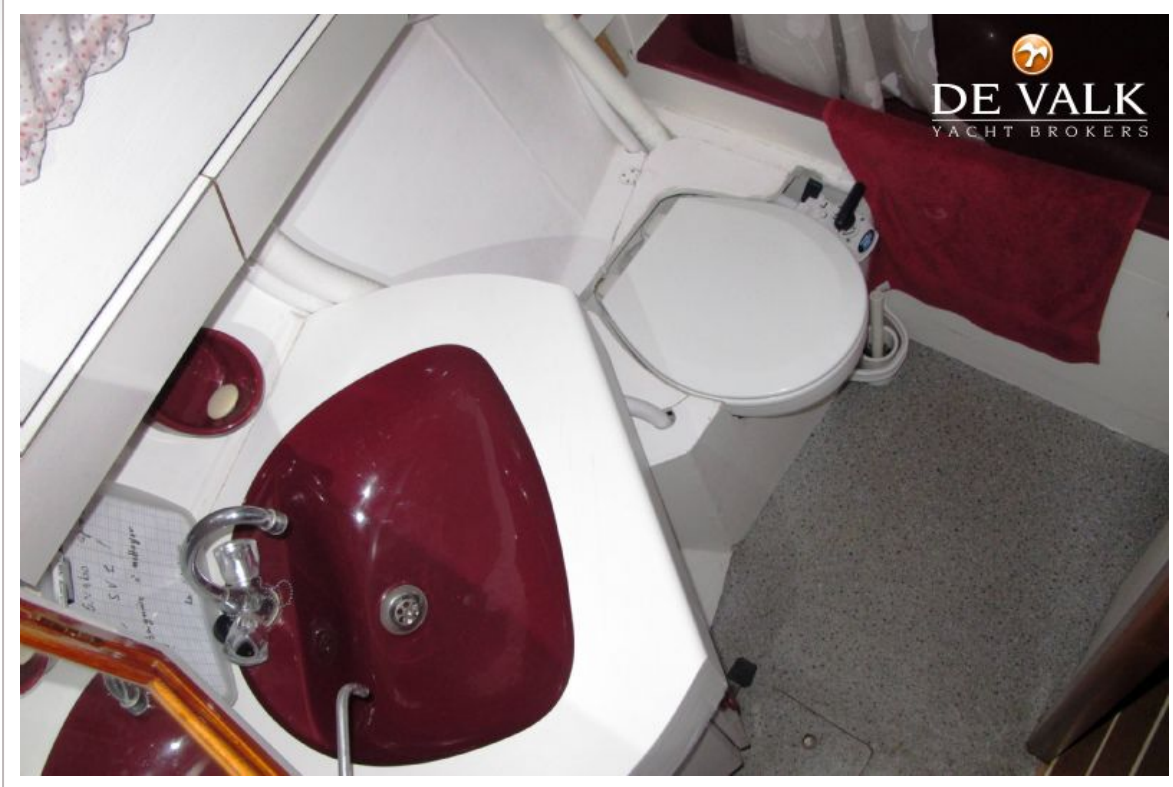




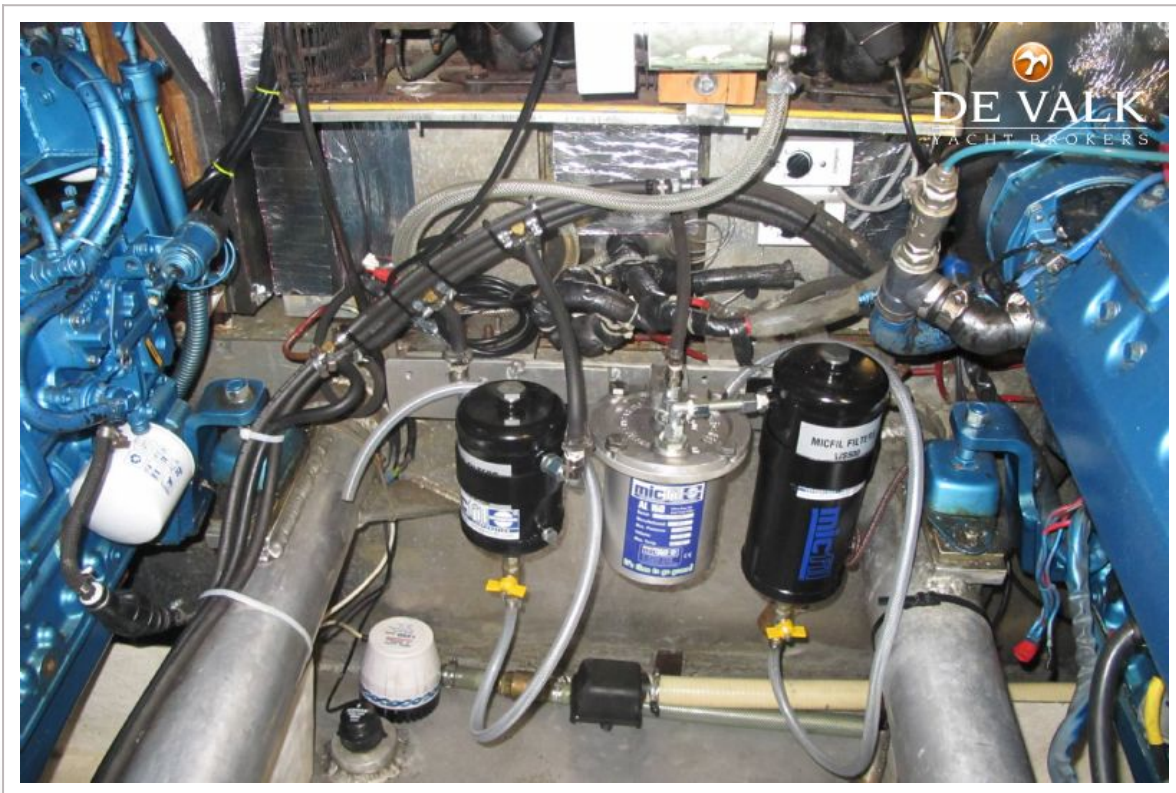
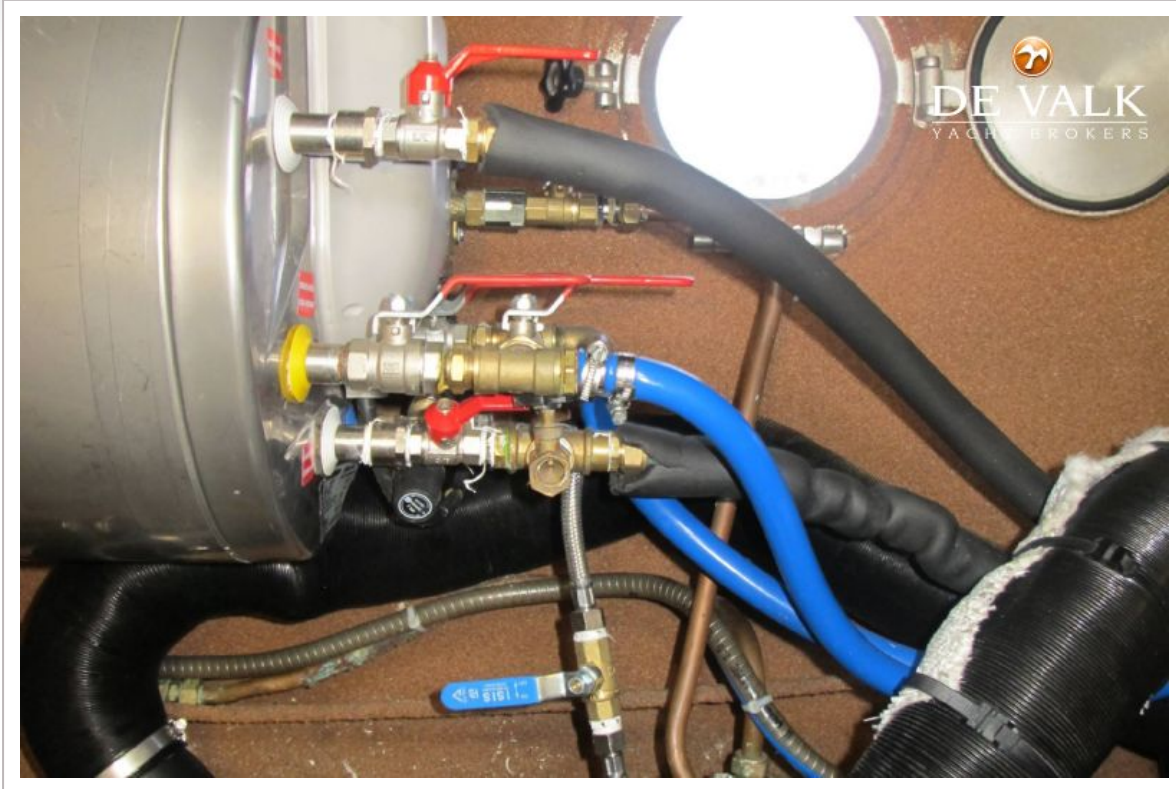
# META ARCTIC VOYAGER 47



# META ARCTIC VOYAGER 47







# META ARCTIC VOYAGER 47

