



DE VALK  
YACHT BROKERS



## JEANNEAU SUN ODYSSEY 37



DE VALK  
YACHT BROKERS

## KOMMENTARE DES MAKLERS

The Jeanneau Sun Odyssey 37 has good quality, ergonomics and comfort combined into one. An ideal comfortable, private second owner familycruiser with a bright saloon and over 1.90 headroom. All running rigging can be handled from the cockpit "Aldebaran" comes well equipped with a furling mainsail and Genoa, heating system, extra watertank, autopilot and recently renewed navigation equipment. Outfitted with a heavier 40 HP diesel engine she is easy to handle and has power to spare.

*Sander van der Voorn*

## TECHNISCHE DATEN

<b>Maße</b>	11.40 x 3.70 x 1.95 (m)	<b>Werft</b>	Jeanneau SA, France
<b>Baujahr</b>	2000	<b>Kabinen</b>	2
<b>Material</b>	GFK	<b>Kojen</b>	7
<b>Motor(en)</b>	1 x Volvo Penta 2040 D BT diesel	<b>PS/kW</b>	40.00 (PS), 29.40 (kW)
<b>Verkaufspreis</b>	verkauft (MwSt. )	<b>Liegeplatz</b>	beim Verkaufsbüro

## KONTAKT

<b>Verkaufsbüro</b>	De Valk Monnickendam	<b>Telefon</b>	+31 299 65 63 50
<b>Adresse</b>	Hoogedijk 6 1145 PM Katwoude The Netherlands	<b>E-Mail</b>	monnickendam@devalk.nl

## HAFTUNGSAUSSCHLUSS

Diese Angaben erfolgen nach bestem Wissen, können jedoch nicht garantiert werden.



## ALLGEMEIN

<b>Modell</b>	JEANNEAU SUN ODYSSEY 37
<b>Typ</b>	Segelyacht
<b>Rumpflänge (m)</b>	11,40
<b>Wasserlinienlänge (m)</b>	9,70
<b>Breite (m)</b>	3,70
<b>Tiefgang (m)</b>	1,95
<b>Stehhöhe (m)</b>	1,91
<b>Baujahr</b>	2000
<b>Werft</b>	Jeanneau SA, France
<b>Land</b>	Frankreich
<b>Entwerfer</b>	J. Fauroux & Jeanneau Design
<b>Gewicht (t)</b>	6,1
<b>CE Norm</b>	A
<b>Rumpfmateriale</b>	GFK
<b>Rumpffarbe</b>	Weiß
<b>Rumpfform</b>	Rundspant
<b>Art Kiel</b>	Flossen Kiel
<b>Material Aufbauten</b>	GFK
<b>Deckmaterial</b>	GFK
<b>Deck Finish</b>	Antirutsch Belag
<b>Pflicht Bedeckung</b>	Antirutsch Belag
<b>Antifouling (Jahr)</b>	2018
<b>Fenster Material</b>	Polycarbonat
<b>Decksluke</b>	2x
<b>Bullauge</b>	Aluminium
<b>Treibstofftank (Liter)</b>	Kunststoff 136
<b>Füllstandsanzeige (Treibstofftank)</b>	ja
<b>Trinkwassertank (Liter)</b>	Kunststoff 320 + 150
<b>Füllstandsanzeige (Trinkwasser)</b>	ja
<b>Radsteuerung</b>	mechanisch



Not-Pinne	ja
Weitere Info Rumpf	professionell gereinigt und poliert 04-2018
Weitere Info Farbe und Anstrich	unterwasserschiff 2018
Weitere Info	Fäkalientank Vorbereitung
Weitere Info	Kabinfenster erneuert 10-2018

## UNTERKUNFT

Kabinen	2
Kojen	7
Innen	Teak
Fussboden	Teak und Holly
Offenen Cockpit	ja
Salon	ja
Standhöhe Salon (m)	1,91
Heizung	Diesel Heißluft Webasto Airtop
Kartentisch	ja
Achterkabine	ja
Speisezimmer	ja
Dinette zum umbauen	ja
Tür zum Cockpit	ja
Kombüse	ja
Arbeitsfläche	Corian
Spülbecken	Edelstahl
Herd	Gas Eno
Ofen	ja
Kühlschrank	braucht Service Frigomatic 150 l
Gefrier Truhe	in Kühlschrank
Warmwasser System	220V + Motor
Wasserdruck System	elektrisch
Eignerkabine	V-Bett
Länge Bett (m)	2,05



Kleiderschrank	Regale und hängend
Badezimmer	getrennt
Toilet	gemeinsam
Toilette System	handbetrieb Jabsco
Handwaschbecken	im Badezimmer
Dusche	gemeinsam
Gästekabine 1	Doppelbett
Länge Bett (m)	2,04 x 1,80
Kleiderschrank	hängend und Schubladen

## MASCHINEN

Motoranzahl	1
Marke	Volvo Penta
Typ	2040 D BT
PS	40,00
kW	29,40
Kraftstoffart	Diesel
Installiert im Jahr	2000
Marschgeschwindigkeit (Kn)	6,5
Verbrauch (l/h)	Approx 3
Motorstunden	2000
Kühlungssystem Motor	indirekte Wärmetauscher
Antrieb	Schraubenwelle
Welle Dichtung	2019
Motor bedienung	Seilzug Kabel
Gewende getriebe	mechanisch
Exhaust	wassergekühlt
Propeller Typ	falt 2018 Volvo Penta
Propellerblätter	3
Material Propellerwelle	Edelstahl
Propellerwelle schmierung	Wasser



Hand Bilgenpumpe	ja
Elektrische Bilgenpumpe	2x
Starterbatterie	ja
Versorgungsbatterie	2018/2019
Batterie Monitor	ja
Batterie Ladegerat	Critec Nemo 25
Dioden-Batterie-Koppler	ja
Landstrom	mit Kabel
Weitere Info	schraubenwelle 2019

## NAVIGATION

Kompass	Plastimo Horizon 135
Tiefenanziege/Logge	Raymarine I-70 2014
Windlupe anzeige	Raymarine I-70 2014
Fish finder	Raymarine Hybride Touch 95E
Autopilot	Raymarine P70-R 2014
Radar/GPS/Plotter	Raymarine Hybrid Touch E95
AIS Empfänger	Raymarine AIS 650
AIS Transponder	Raymairne AIS 650
Navigation Beleuchtung	ja

## AUSRÜSTUNG

Spritzverdek mit Griffbügel	ja
Kuchenbude	orginal (alt)
Cockpit Tisch	abnehmbar
Badeplattform	ja
Badeleiter	Edelstahl
Anker	CQR Pflugschar 16 KG
Ankerkette	ja
Ankerwinde	elektrisch
See Reling	Draht/Seil



<b>Seiten-Einstieg Seereling</b>	ja
<b>Rettungsinsel</b>	Container
<b>Rettungsinsel (Pers)</b>	6
<b>Letzte Wartung Rettungsinsel</b>	verfallen 2015
<b>Schwimvesten</b>	ja
<b>Fenderkissen</b>	ja
<b>Festmacher</b>	ja

## RIGG

<b>Rig</b>	Sloop
<b>Stehendes Gut</b>	Drahtseil
<b>Marke Mast</b>	Z-Spar
<b>Material Mast</b>	Aluminium
<b>Salings</b>	2 x
<b>Großsegel</b>	29,3 m <sup>2</sup>
<b>Rollgroß Anlage</b>	ja
<b>Genua</b>	ja
<b>Rollreffanlage</b>	ja
<b>Reff Vorrichtung</b>	Rollgross im Mast
<b>Primare Schot Winschen</b>	2 speed Harken 44
<b>Multifunktional Winschen</b>	2 speed Harken 32



# JEANNEAU SUN ODYSSEY 37



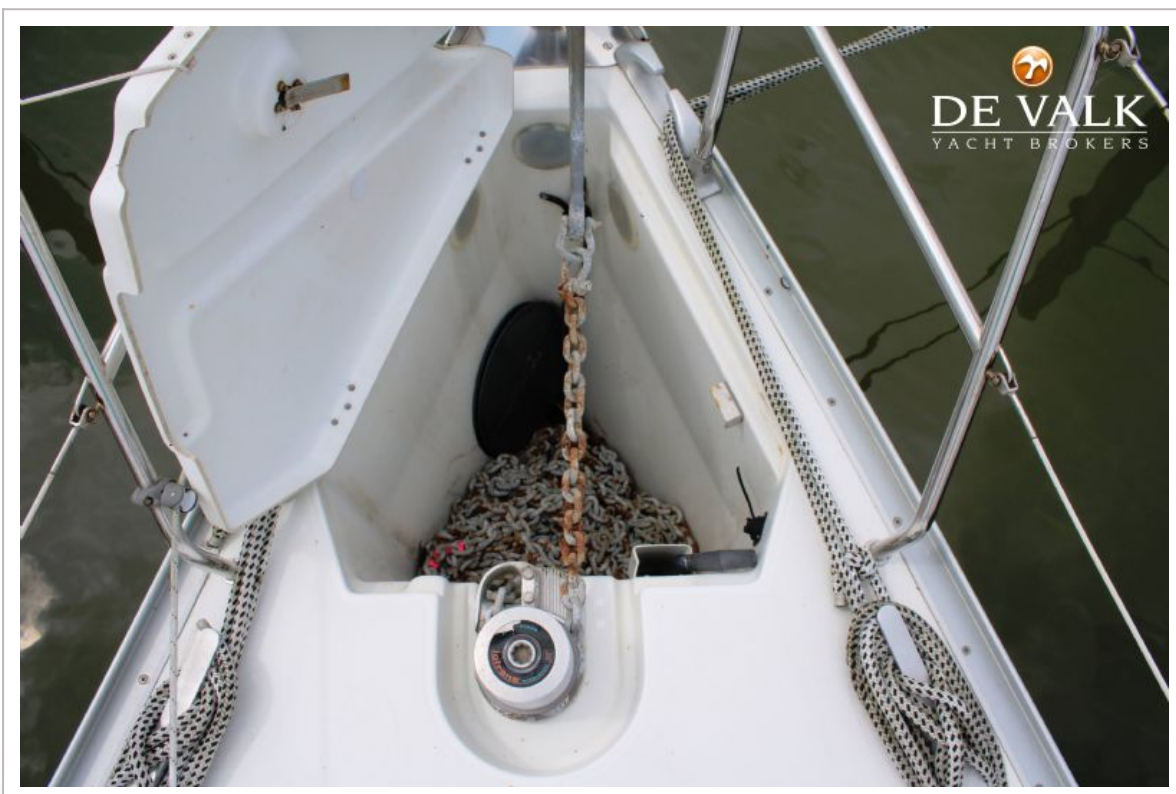
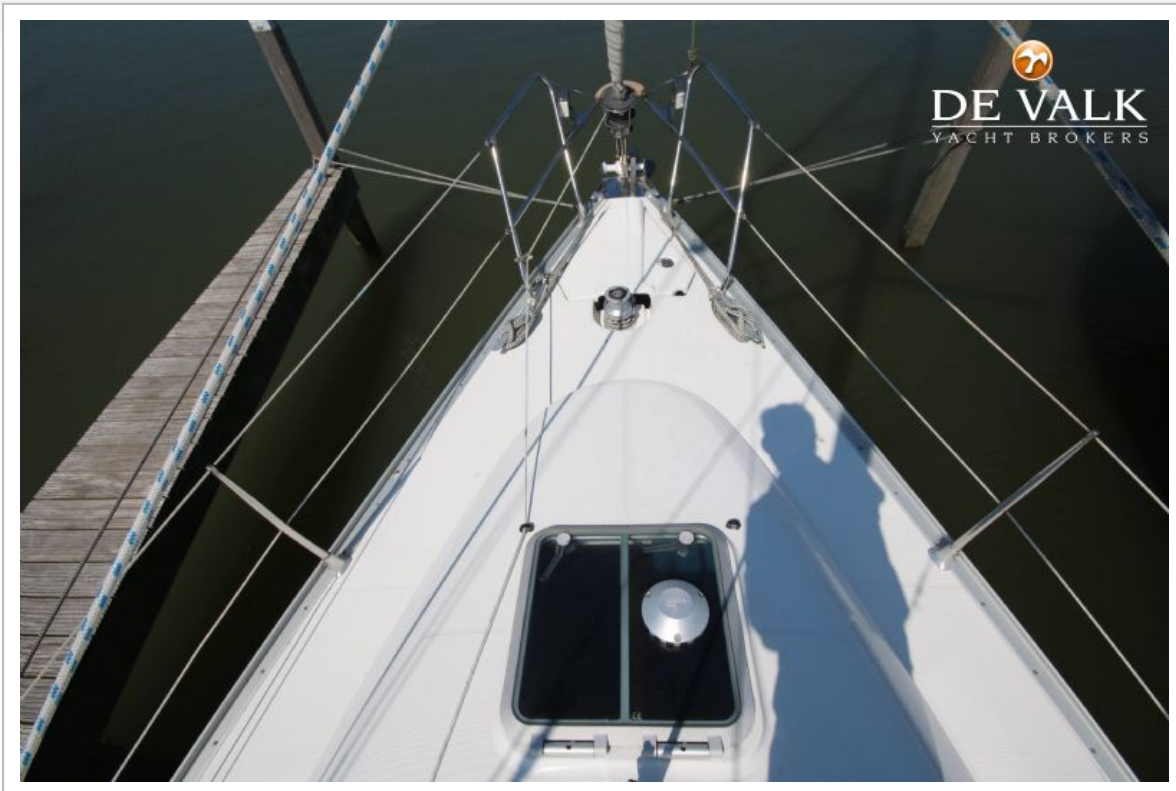


# JEANNEAU SUN ODYSSEY 37





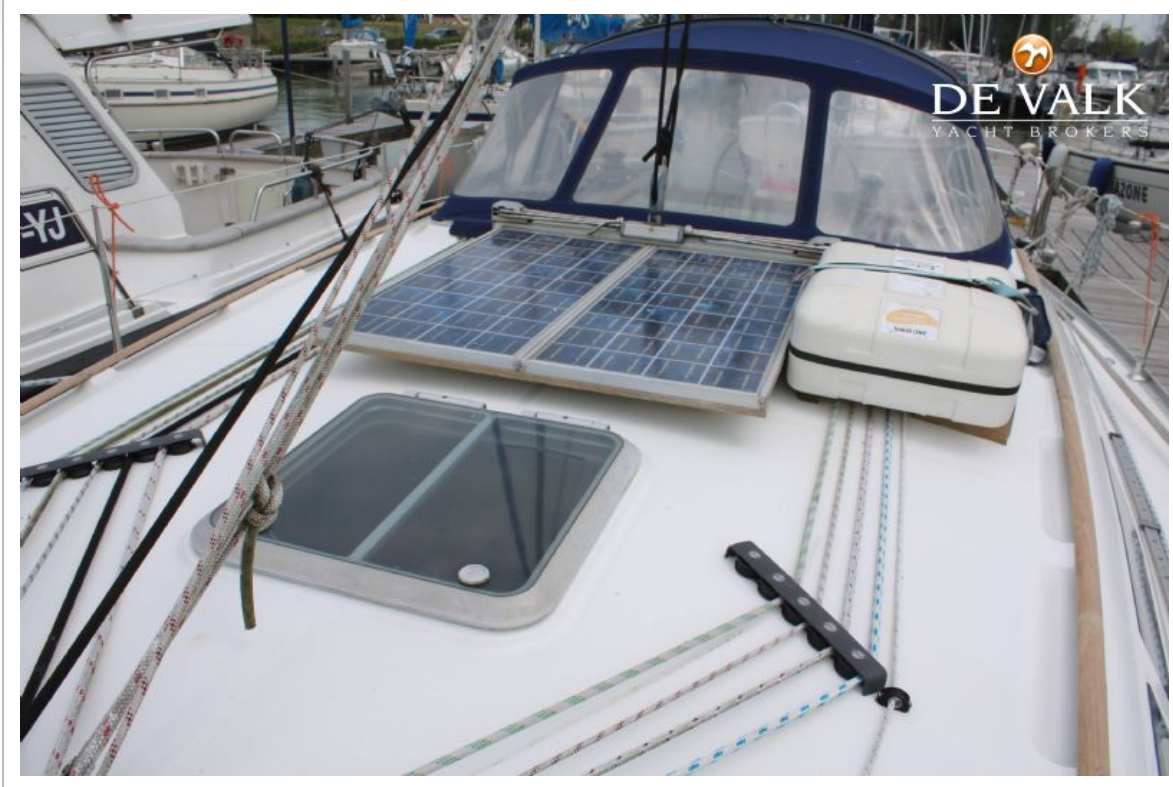
# JEANNEAU SUN ODYSSEY 37



# JEANNEAU SUN ODYSSEY 37



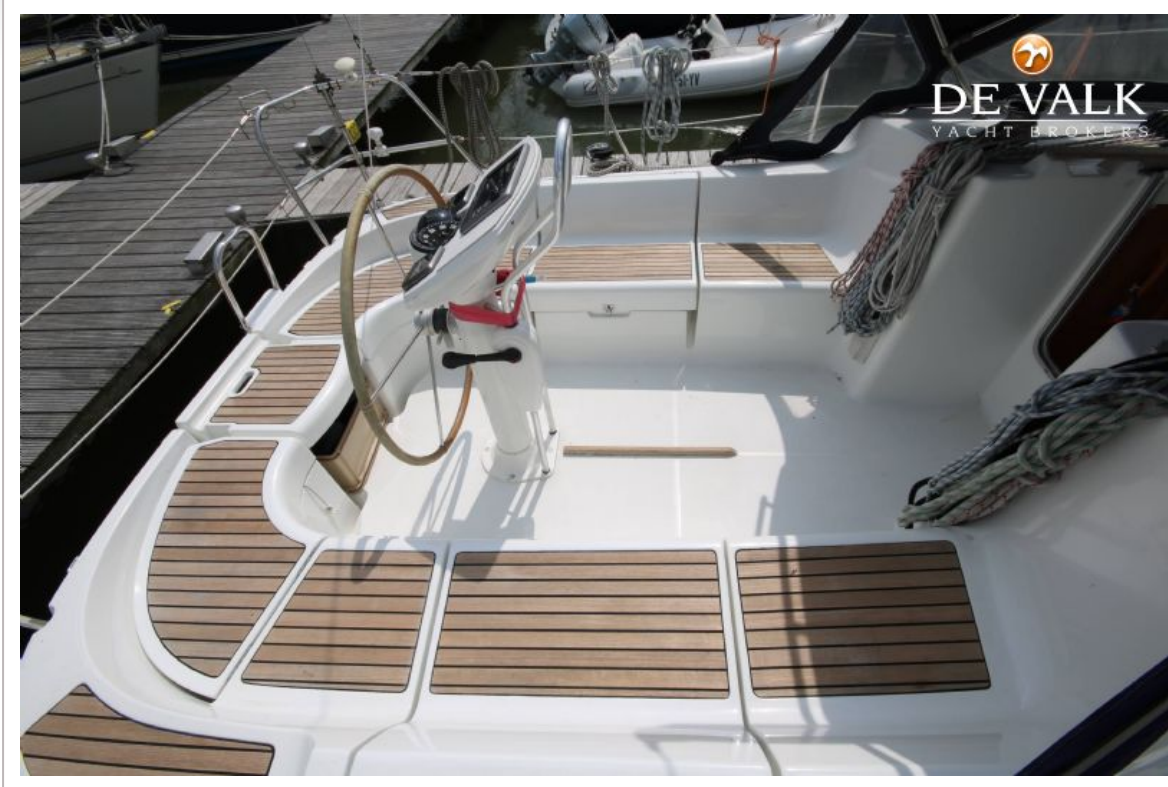
# JEANNEAU SUN ODYSSEY 37



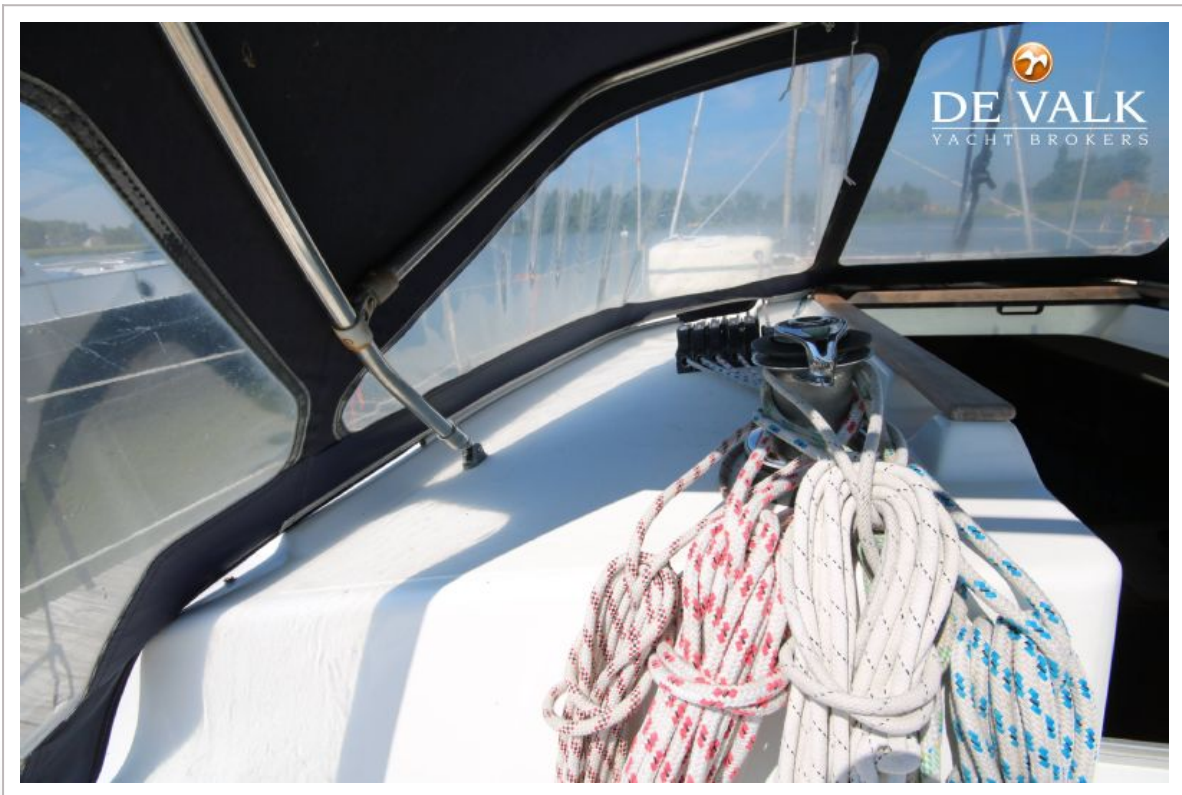
# JEANNEAU SUN ODYSSEY 37



# JEANNEAU SUN ODYSSEY 37

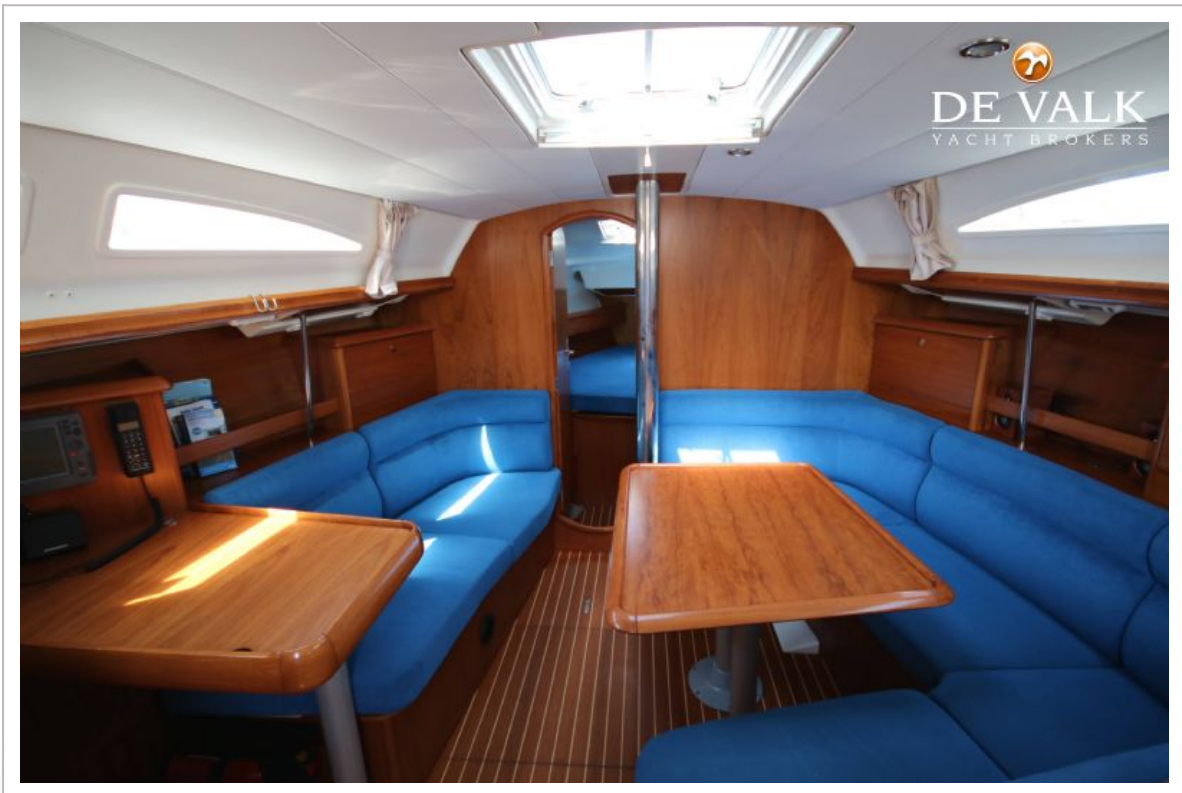


# JEANNEAU SUN ODYSSEY 37





# JEANNEAU SUN ODYSSEY 37



# JEANNEAU SUN ODYSSEY 37

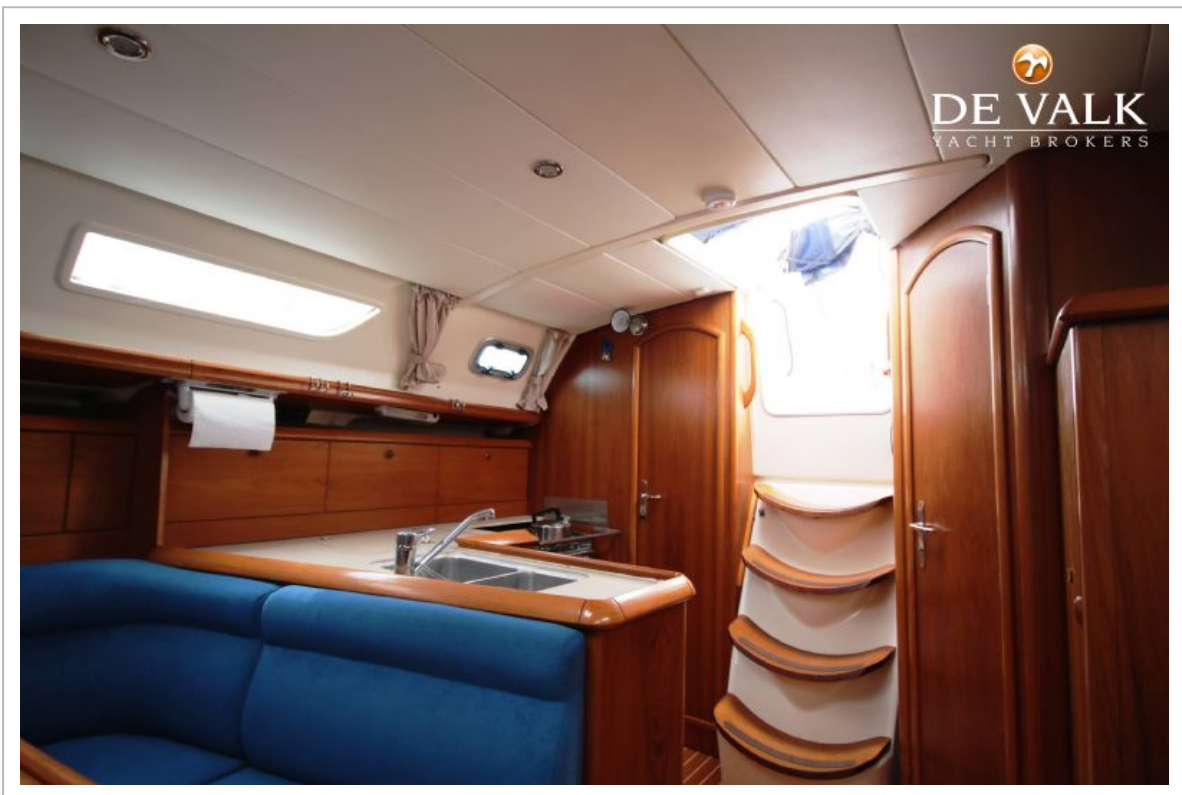


# JEANNEAU SUN ODYSSEY 37



# JEANNEAU SUN ODYSSEY 37

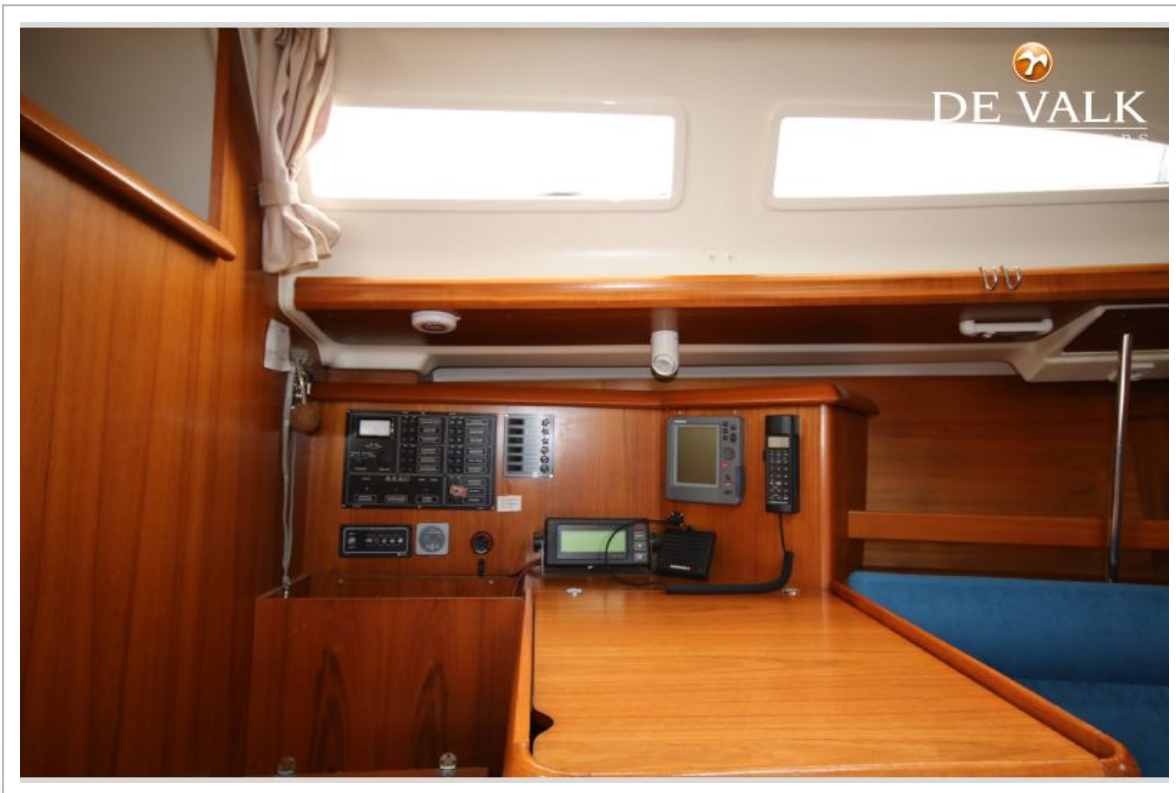
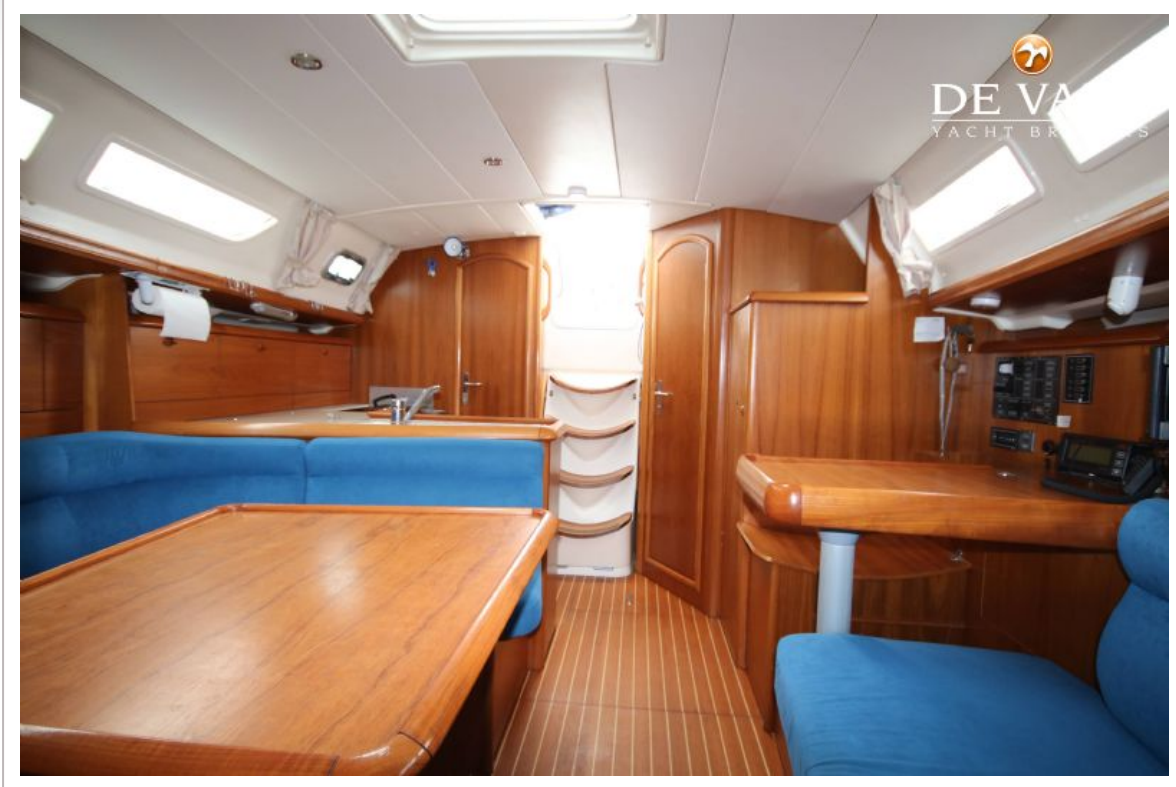




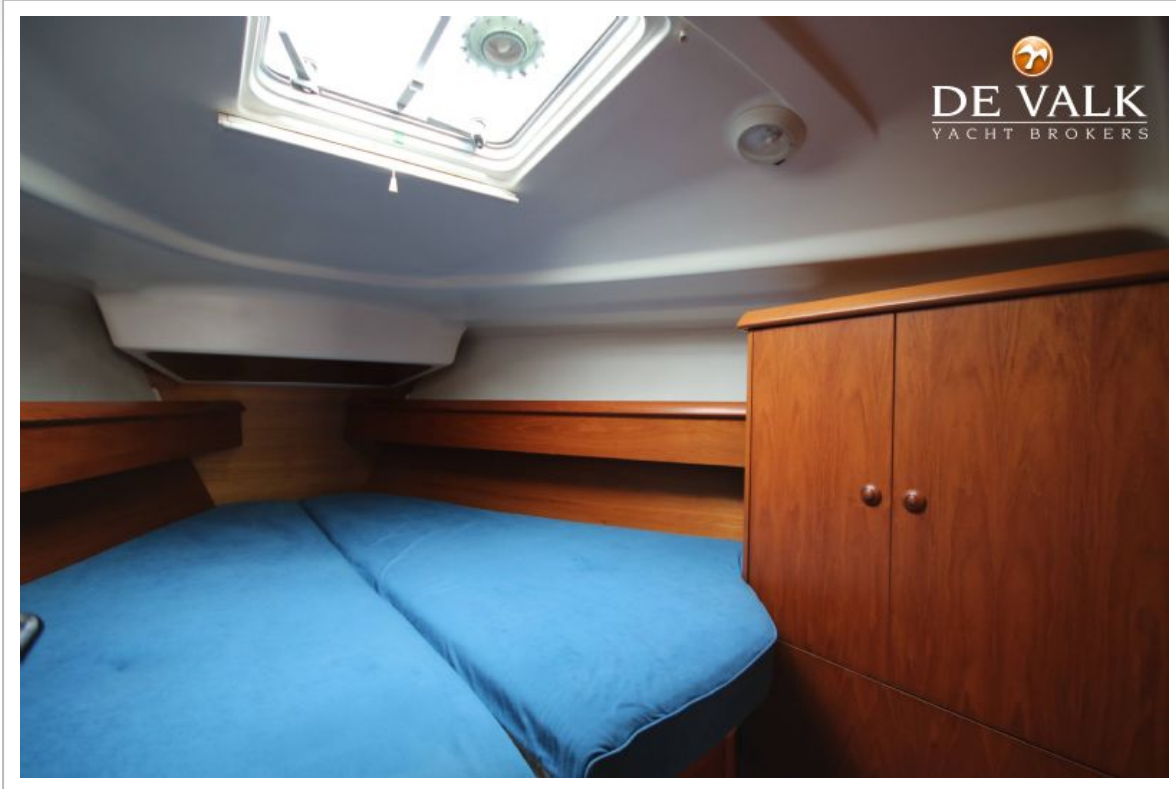
# JEANNEAU SUN ODYSSEY 37



# JEANNEAU SUN ODYSSEY 37



# JEANNEAU SUN ODYSSEY 37





# JEANNEAU SUN ODYSSEY 37



# JEANNEAU SUN ODYSSEY 37

