



C-YACHT 1040



KOMMENTARE DES MAKLERS

Are you searching for an immaculate maintained blue water cruiser? Don't look any further. This C-Yacht 10.40 with her deep keel, offers you excellent sailing performance, safety, luxury and comfort. The spacious interior is designed for short and long holidays and is unique in it's class. The efficient galley has a huge amount of space. Also the owner's and front cabin are surprisingly large with ample storage possibilities. This C-Yacht is without a doubt ready to go. Come over to our sales marina in Katwoude / Monnickendam for a personal inspection. You won't be disappointed.

Reinier van der Wolf

TECHNISCHE DATEN

Maße	10.40 x 3.47 x 1.75 (m)	Werft	Jachtwerf Zaadnoordijk Yachtbuilders
Baujahr	2003	Kabinen	2
Material	GFK	Kojen	6
Motor(en)	1 x Yanmar 3GM30 diesel	PS/kW	27.00 (PS), 19.85 (kW)
Angebotspreis	verkauft (MwSt.)	Liegeplatz	beim Verkaufsbüro

KONTAKT

Verkaufsbüro	De Valk Monnickendam B.V.	Telefon	+31 (0)299 65 63 50
Adresse	Hoogedijk 6 1145 PM Katwoude NL	E-Mail	monnickendam@devalk.nl

HAFTUNGSAUSSCHLUSS

Diese Angaben erfolgen nach bestem Wissen, können jedoch nicht garantiert werden.



ALLGEMEIN

Modell	C-YACHT 1040
Typ	Segelyacht
Rumpflänge (m)	10,40
Wasserlinienlänge (m)	8,30
Breite (m)	3,47
Tiefgang (m)	1,75
Durchfahrtshöhe (m)	16,00
Stehhöhe (m)	1,90
Baujahr	2003
Werft	Jachtwerf Zaadnoordijk Yachtbuilders
Land	Niederlande
Entwerfer	Frans Maas
Gewicht (t)	5,5
Ballast (Ton)	Blei 2,2
CE Norm	A
Rumpfmateriäl	GFK
Rumpffarbe	Weiß
Rumpfform	Rundspant
Art Kiel	Flossen Kiel
Material Aufbauten	GFK
Stossliste	Gummi
Deckmaterial	GFK
Deck Finish	TBS Antirutsch Belag
Deck Finish Aufbauten	Antirutsch Farbe
Pflicht Bedeckung	Teak
Antifouling (Jahr)	Chloridekautschuck 2018
Dorado Belufter	2 X
Fenster Einfassung	Aluminium
Fenster Material	Sicherheitsglas
Decks Luke	3 X



Bullauge	Aluminium
Treibstofftank (Liter)	Edelstahl 100
Füllstandsanzeige (Treibstofftank)	Wema
Trinkwassertank (Liter)	Kunststoff 200
Füllstandsanzeige (Trinkwasser)	Wema
Fäkaelien Tank (Liter)	Kunststoff 60
Füllstandsanzeige (Fakaelientank)	Wema
Fäkaelien Tankablauf	Deck Verbind. + Uw Linie
Radsteuerung	mechanisch Jefa
Not-Pinne	ja
Weitere Info	Einige Bullaugen haben Moskitonetzeinsätze.

UNTERKUNFT

Kabinen	2
Kojen	6
Innen	Teak
Fussboden	Teak und Holly
Salon	ja
Standhöhe Salon (m)	1,90
Heizung	Gas Heißluft Trumatic-E 4000
Navigation Zenter	ja
Kartentisch	ja
Achterkabine	ja
Dinette	ja
Kombüse	ja
Arbeitsfläche	Kunststoff
Spülbecken	Edelstahl 2 X
Herd	Gas 3-burner
Ofen	ja
Gas-Alarm	ja
Kuhlschrank	12V



Wasserdruck System	elektrisch
Eignerkabine	Doppelbett
Länge Bett (m)	2.00 X 1.50
Kleiderschrank	Regale und hängend
Badezimmer	getrennt
Toilet	gemeinsam
Toilette System	handbetrieb
Handwaschbecken	im Badezimmer
Weitere Info	Matratze mit Lattenrost
Gästekabine 1	V-Bett
Länge Bett (m)	2.15 X 1.80 / 0.40
Kleiderschrank	Regale und hängend
Weitere Info	Lukenblenden + vordere Kabinenfenster

MASCHINEN

Motoranzahl	1
Marke	Yanmar
Typ	3GM30
PS	27
kW	19,85
Kraftstoffart	Diesel
Installiert im Jahr	2003
Höchstgeschwindigkeit (Kn)	7,5
Marschgeschwindigkeit (Kn)	6
Verbrauch (l/h)	3
Motorstunden	614
Kühlungssystem Motor	indirekte Wärmetauscher
Antrieb	Saildrive
Saildrive Dichtung	Neu 2016
Motor bedienung	Seilzug Kabel
Gewende getriebe	Yanmar



Hand Bilgenpumpe	ja
Elektrische Bilgenpumpe	ja
Elektrische Anlage	12/220V
Starterbatterie	12V / 62Ah
Versorgungsbatterie	12V / 150Ah
Batterie Monitor	Wema
Batterie Ladegerat	Mastervolt IVO Smart 12/40
Landstrom	mit Kabel

NAVIGATION

Kompass	Plastimo
Tiefenanziege	Raymarine ST60
Logge	Raymarine ST60
Windlupe anzeige	Raymarine ST60
UKW	Shipmate RS8300
GPS	Furuno GPS / Waas Navigator GP-32
Plotter	Raymarine Raynav 300
Navigation Beleuchtung	ja

AUSRÜSTUNG

Feste Fenster	mit ein kipbares Fenster
Spritzverdek	De Vries
Kuchenbude	Cockpitzelt kann in zwei Teile geteilt werden De Vries
Winterplane	3-Teilen mit stehendem Mast
Cockpit Tisch	ja
Anker	Bruce
Ankerkette	ja
Ankerwinde	handbetrieben Simpson Lawrence
See Reling	Draht/Seil
Zupackenschiene (aufbauten)	Teak
Heckkorb	ja



Bugkorb	ja
Radar Reflektor	Tri-lens
Fenderkissen	ja
Festmacher	ja
Radio-CD Spieler	+ 12-CD Wechsler JVC KD-SX921R
Lautsprecher im Salon	2 X
Feuerloscher	3 X
Weitere Info	Edelstahl-Bugstufe mit Teak-einlage

RIGG

Rig	Fraktionell
Stehendes Gut	Drahtseil Original
Marke Mast	Seldén
Material Mast	Aluminium
Salings	2 x
Großsegel-Persenning	ja
Latten traveller	ja
Durchelatted großsegel	UK De Vries 2018
Hohes Aspekt	UK De Vries 2017
Genua III	UK De Vries 2003
Rollreffanlage	Furlex
Reff Vorrichtung	Reffleinen
Achterstag Spanner	mechanisch
Baumniederhohler	mechanisch und Talje
Genua Schotwischen	2 x Andersen 40 ST Two-Speed
Fall Wischen	2 x Andersen 12 ST Single-Speed
Weitere Info	Furler Trommelabdeckung für den Winter



C-YACHT 1040



C-YACHT 1040



C-YACHT 1040



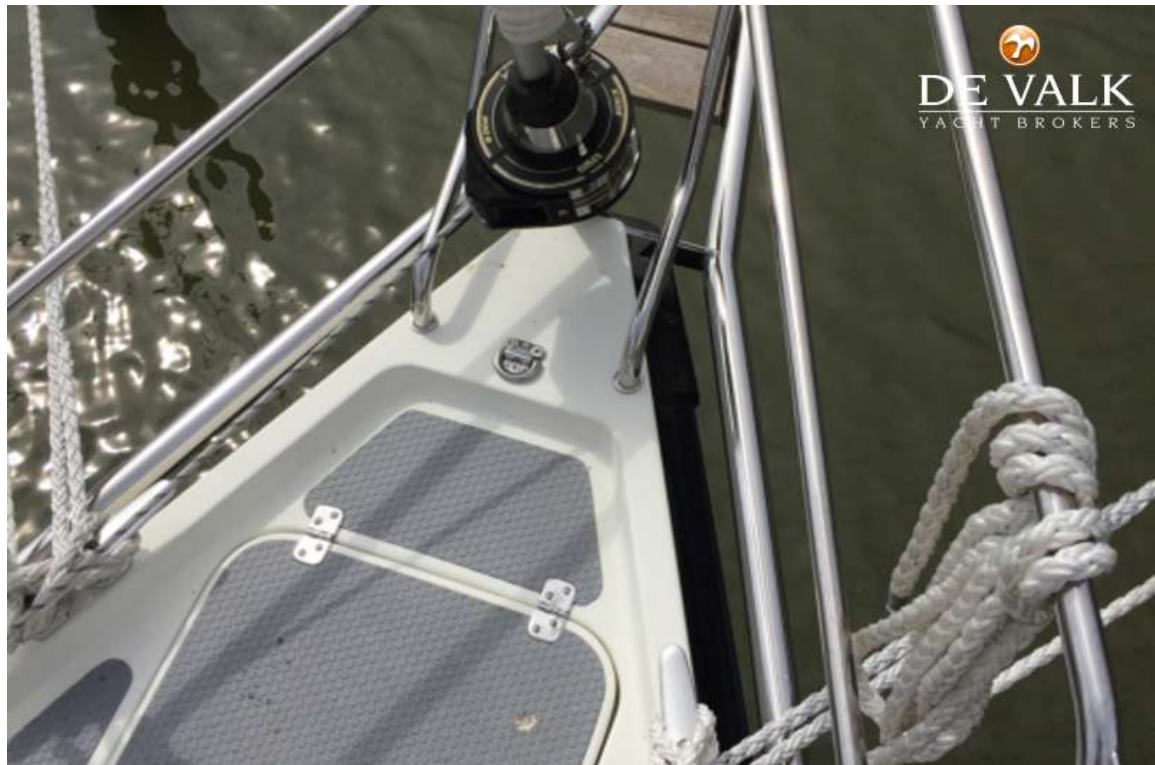
C-YACHT 1040



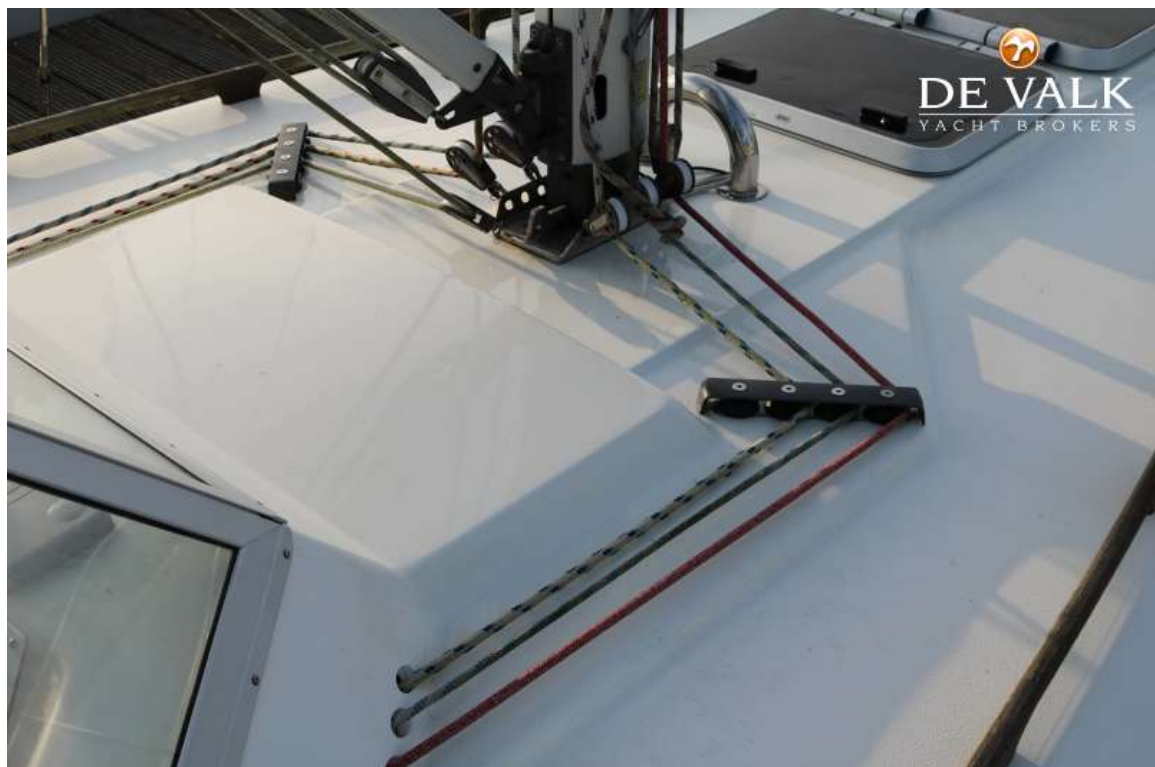
C-YACHT 1040



C-YACHT 1040



C-YACHT 1040



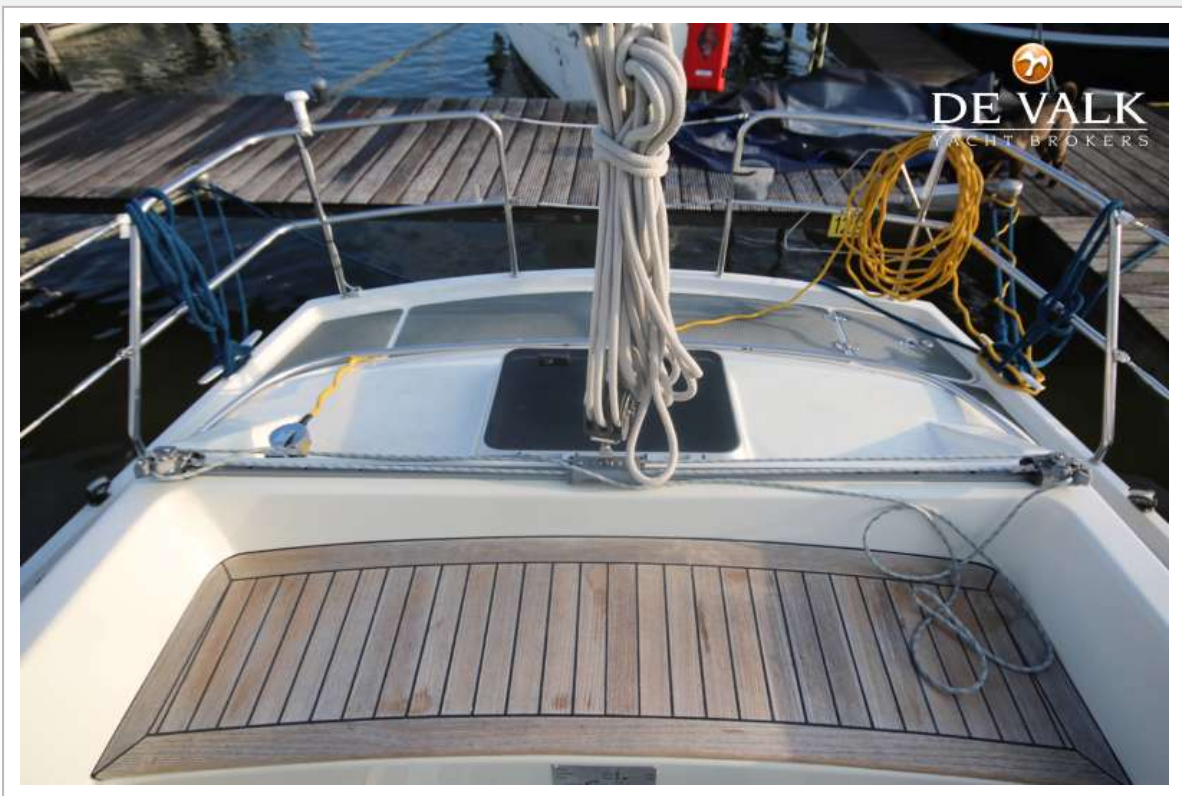
C-YACHT 1040



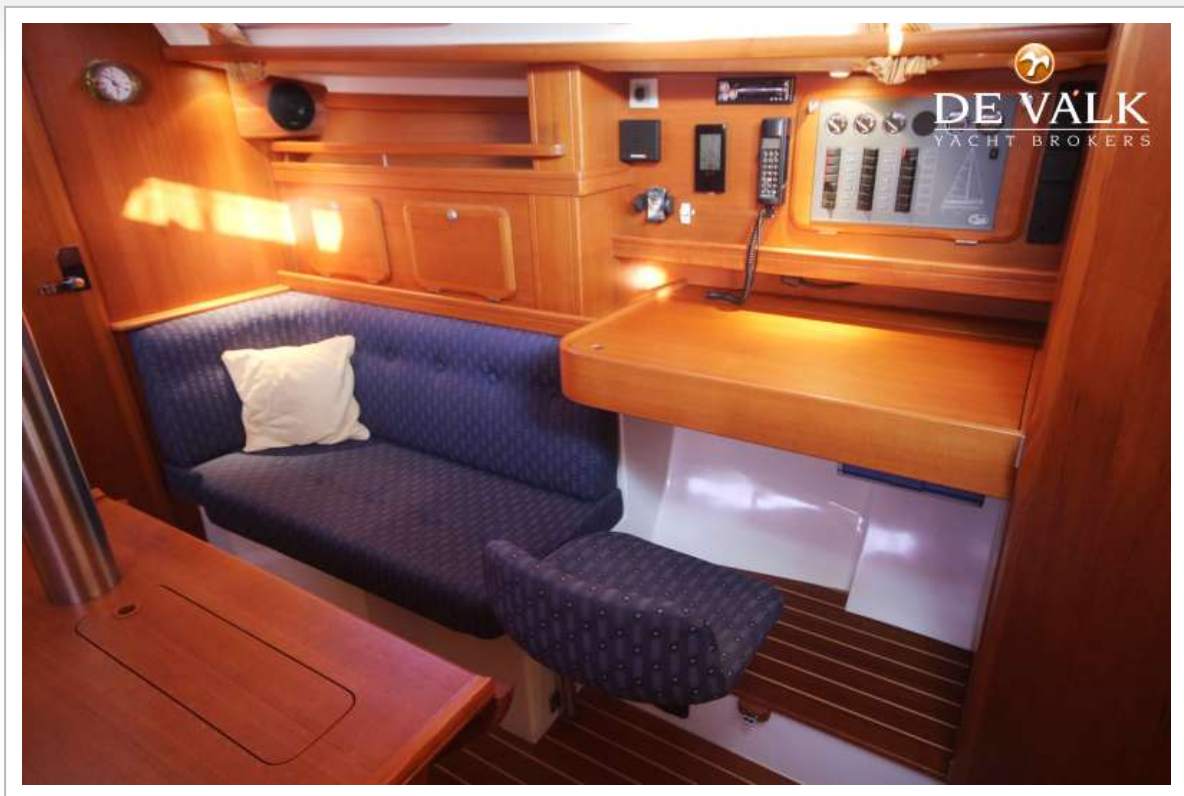
C-YACHT 1040



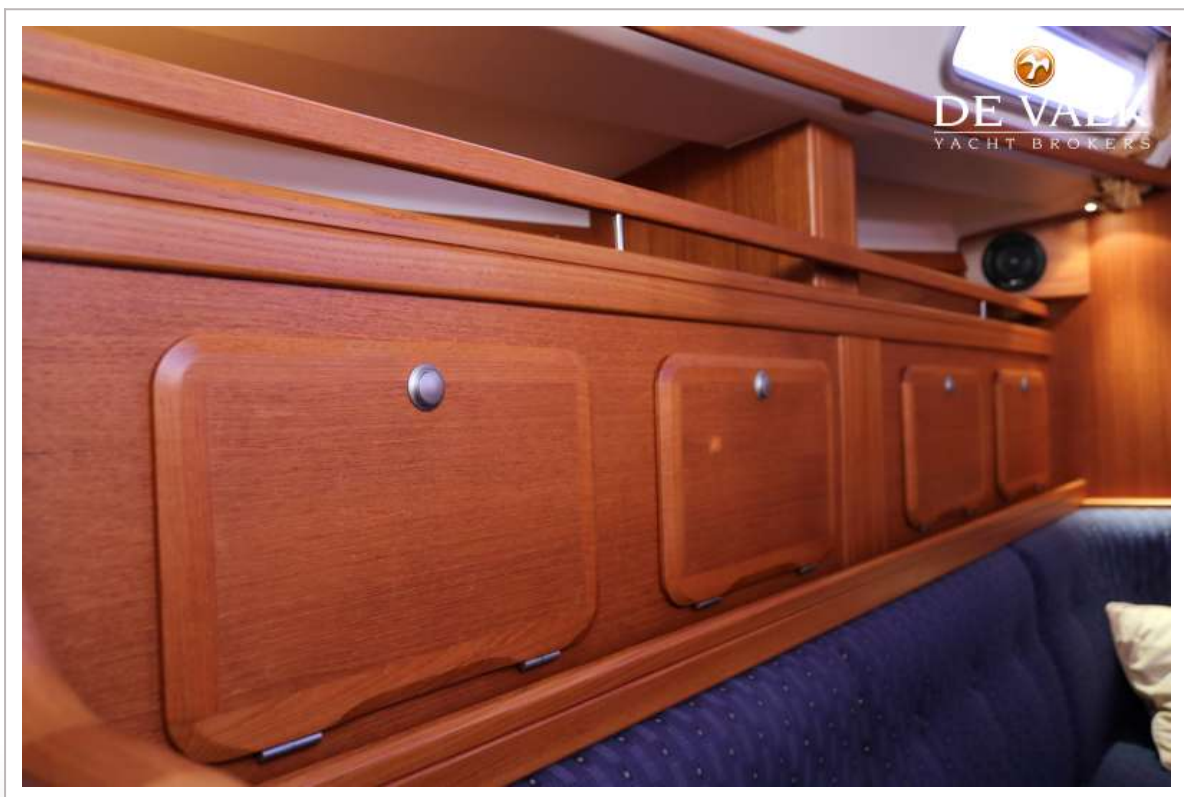
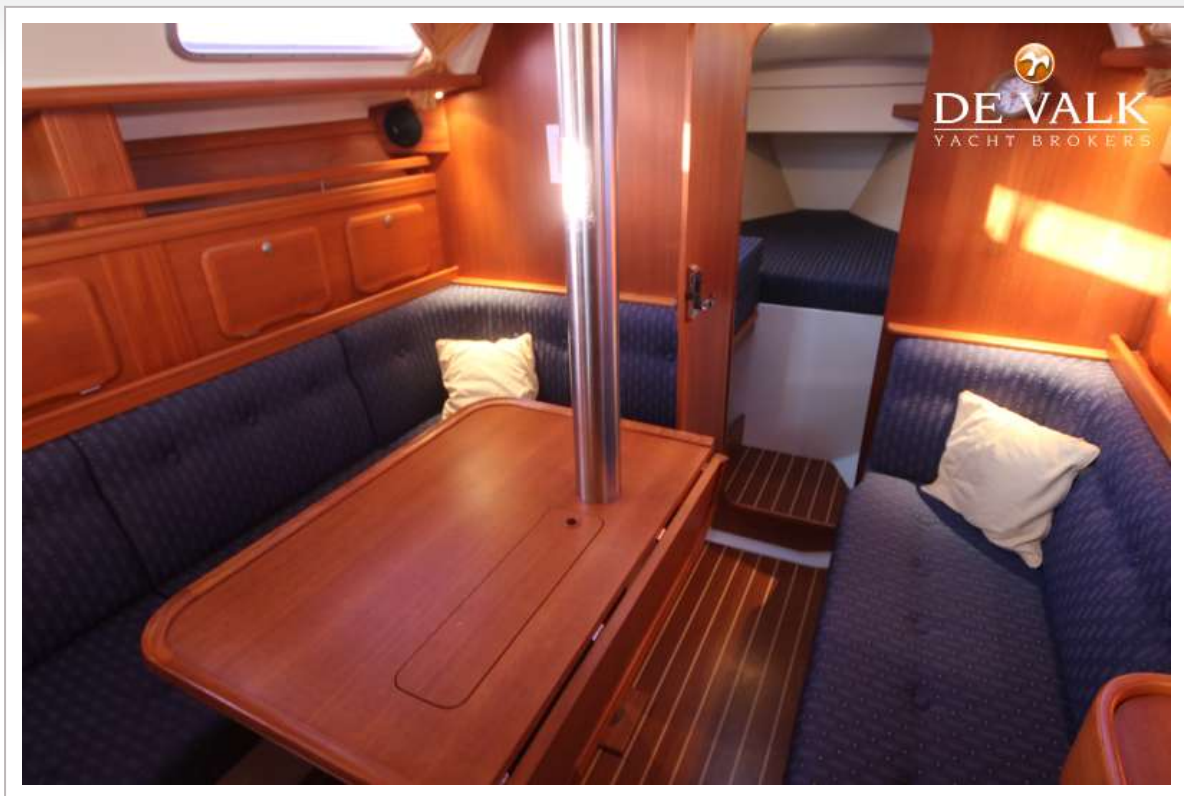
C-YACHT 1040



C-YACHT 1040



C-YACHT 1040



C-YACHT 1040



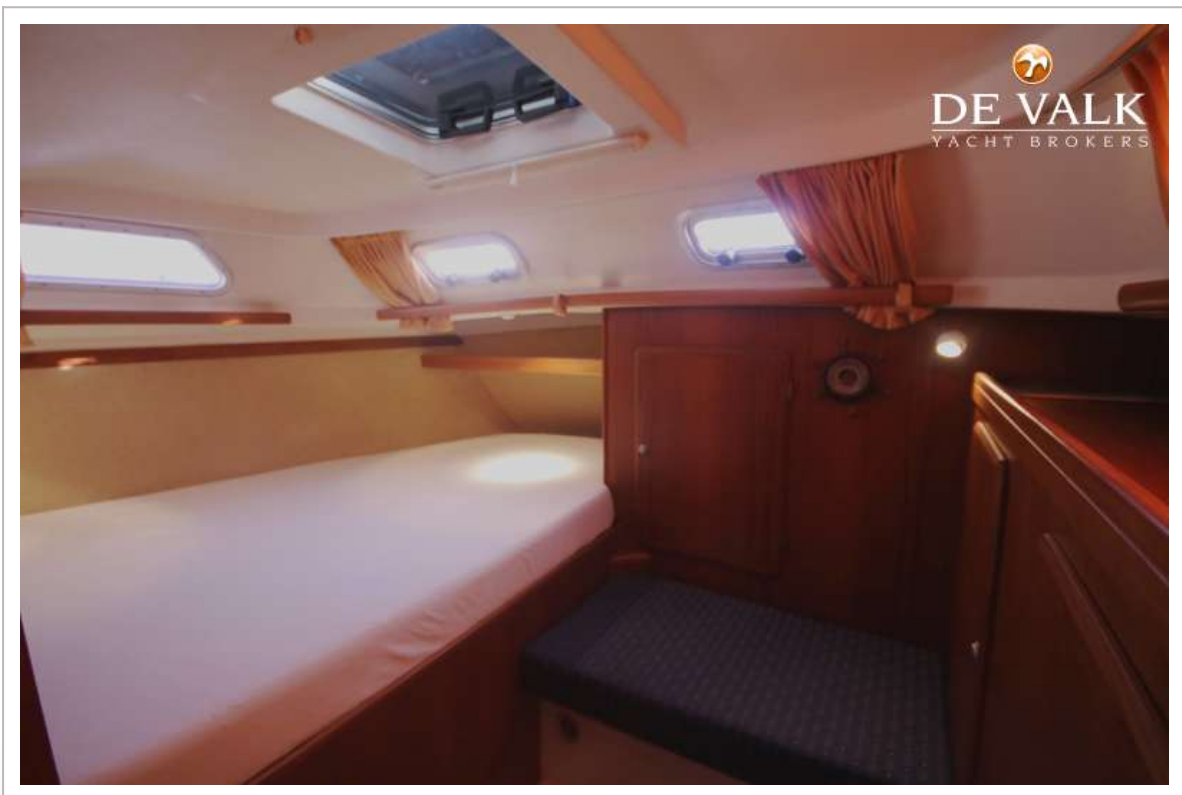
C-YACHT 1040



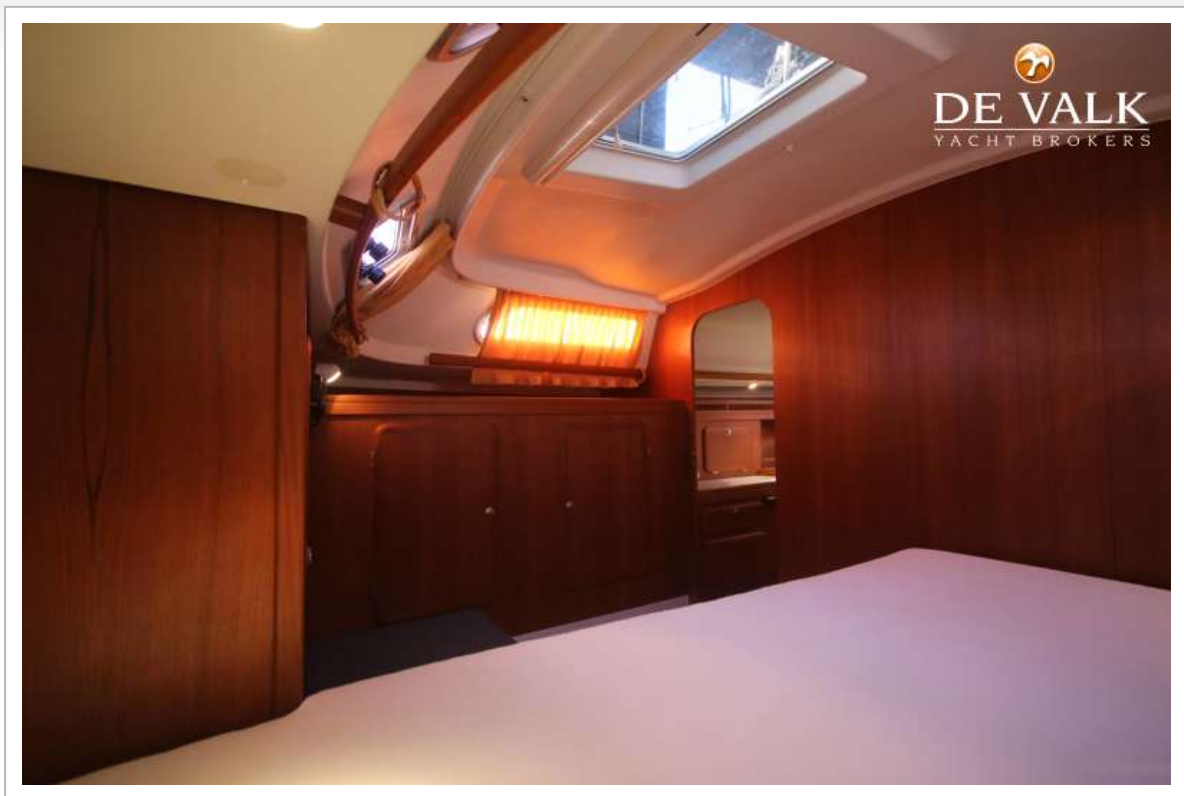
C-YACHT 1040



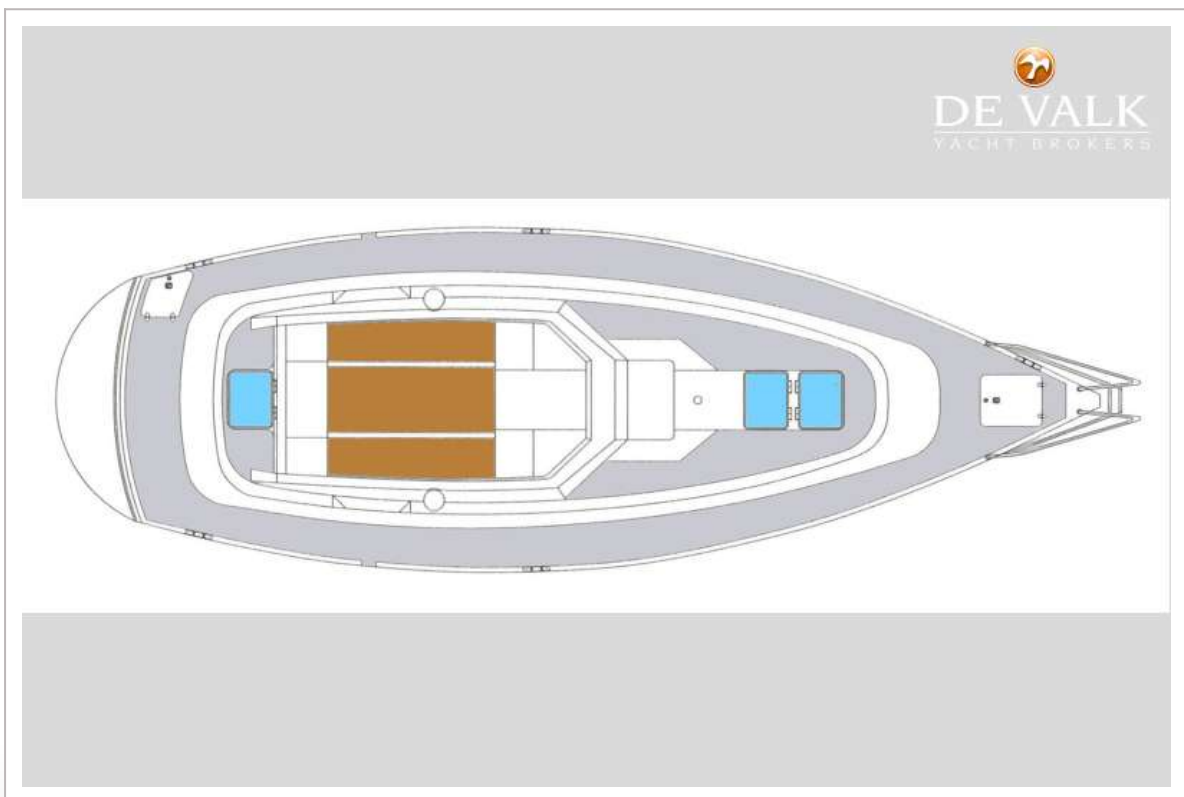
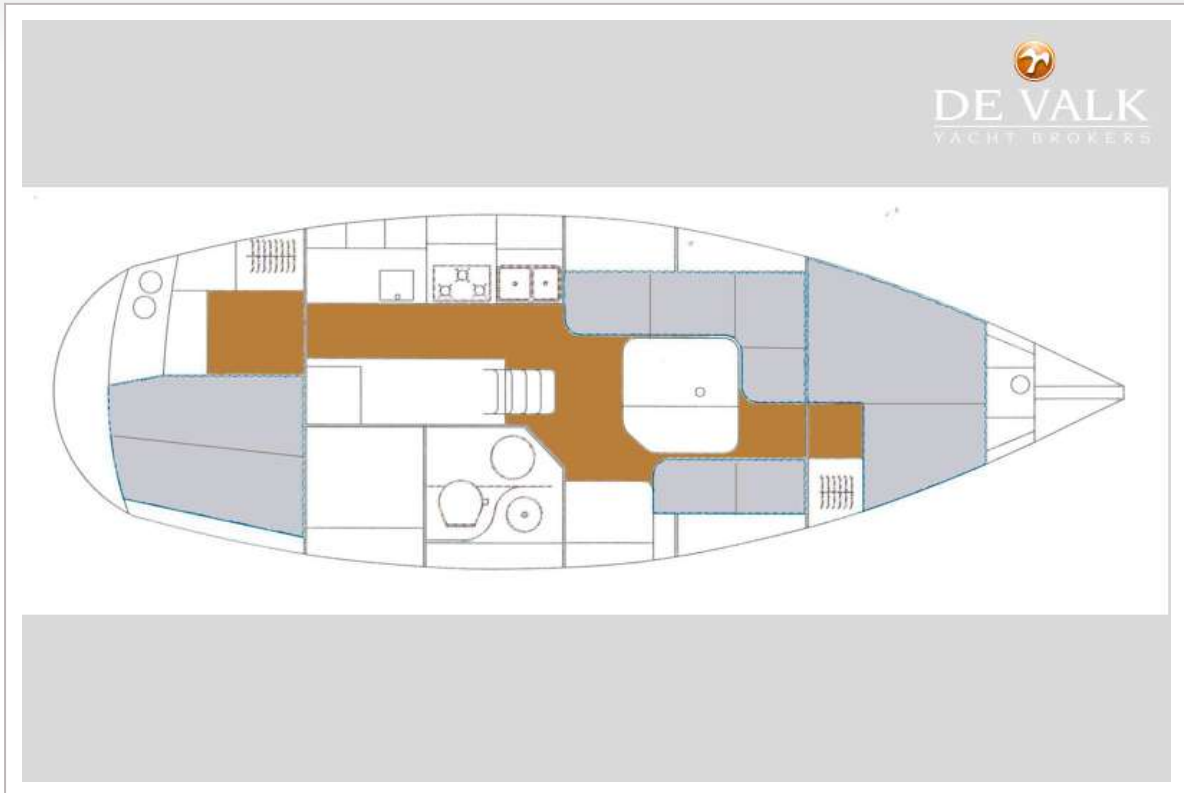
C-YACHT 1040



C-YACHT 1040



C-YACHT 1040



C-YACHT 1040

