



UTOPIA 14.40

KOMMENTARE DES MAKLERS

It is hardly to describe the unique selling points of this Utopia in a few words. Some of them are: interior, practical layout, solid and well thought-out design and powerful but economical 6 cylinder Ford Lehman diesel engine. Above deck there is enough space for large companies. Below deck there is the possibility to stay cozy out of the wind. Spacious eat-in galley, cozy saloon and 2 cabins with their own wash basin. The Utopia is easy to handle, even for the inexperienced captain. A boat licence is not required. The Utopia is lying in our sales marina in Katwoude, 7 days a week.

Reinier van der Wolf

TECHNISCHE DATEN

| | | | |
|----------------------|--|-------------------|----------------------------|
| Maße | 14.40 x 3.96 x 1.25 (m) | Werft | Tak Hardinxveld Giessendam |
| Baujahr | 1990 | Kabinen | 2 |
| Material | Stahl | Kojen | 6 |
| Motor(en) | 1 x Ford-Lehman Super 135 2725E diesel | PS/kW | 135.00 (PS), 99.22 (kW) |
| Angebotspreis | verkauft (MwSt.) | Liegeplatz | beim Verkaufsbüro |

KONTAKT

| | | | |
|---------------------|---------------------------------------|----------------|------------------------|
| Verkaufsbüro | De Valk Monnickendam B.V. | Telefon | +31 (0)299 65 63 50 |
| Adresse | Hoogedijk 6 1145 PM Katwoude NL | E-Mail | monnickendam@devalk.nl |

HAFTUNGSAUSSCHLUSS

Diese Angaben erfolgen nach bestem Wissen, können jedoch nicht garantiert werden.



ALLGEMEIN

| | |
|-------------------------|-------------------------------------|
| Modell | UTOPIA 14.40 |
| Typ | Motoryacht |
| Rumpflänge (m) | 14,40 |
| Wasserlinienlänge (m) | 12,80 |
| Breite (m) | 3,96 |
| Tiefgang (m) | 1,25 |
| Durchfahrtshöhe (m) | 4,20 |
| Durchfahrtshöhe min (m) | 2,65 |
| Stehhöhe (m) | 1,90 |
| Baujahr | 1990 |
| Lancierung | 1990 |
| Werft | Tak Hardinxveld Giessendam |
| Land | Niederlande |
| Entwerfer | Arco Yachts Hilversum |
| Gewicht (t) | 30 |
| CE Norm | NA |
| Rumpfmateriäl | Stahl |
| Rumpffarbe | Weiß |
| Haut-dicke Rumpf (mm) | 5 |
| Rumpfform | Rundspant |
| Material Aufbauten | Stahl |
| Stossliste | Stahl |
| Deckmaterial | Stahl |
| Deck Finish | Antirutsch Farbe 2 component system |
| Deck Finish Aufbauten | Antirutsch Farbe |
| Pflicht Bedeckung | Teak |
| Fenster Einfassung | Aluminium |
| Fenster Material | Sicherheitsglas |
| Decks Luke | 3 x |
| Isolation | Steinwolle |



| | |
|---|--|
| Mast legbar | handbetrieb |
| Treibstofftank (Liter) | Edelstahl 800 ca |
| Füllstandsanzeige (Treibstofftank) | ja |
| Trinkwassertank (Liter) | Edelstahl 1030 |
| Füllstandsanzeige (Trinkwasser) | ja |
| Radsteuerung | hydraulik |
| Innerhalb Steuerung | ja |
| Aussen Steuerung | hydraulik |
| Weitere Info Rumpf | Rumpf und Aufbauten 2012 sandgestrahlt und neu lackiert mit Zweikomponentenfarbe, Fa. De Vries, Drachten |
| Weitere Info | Mittelstangen |

UNTERKUNFT

| | |
|----------------------------|-------------------------------------|
| Kabinen | 2 |
| Kojen | 6 |
| Innen | Mahagoni |
| Fussboden | Teppich |
| Offenen Cockpit | ja |
| Salon | ja |
| Standhöhe Salon (m) | 2 |
| Heizung | Wallas Nautic 40 d Diesel |
| Speisezimmer | Unterdeck achtern |
| Tür zum Cockpit | ja |
| Kombüse | Unterdeck achtern |
| Arbeitsfläche | Duropol |
| Spülbecken | Schmeltz |
| Herd | elektrisch 3 |
| Dunstabsauge | ja |
| Kühlschrank | Isotherm 85 Ltr. |
| Gefrier Truhe | im Kühlschrank |
| Warmwasser System | 220V + Motor Boiler 55 Ltr. 1.000 w |



| | |
|---------------------------|---|
| Wasserdruck System | elektrisch Vetus HF20 of HF08 |
| Eignerkabine | Doppelbett |
| Kleiderschrank | hängend |
| Badezimmer | gemeinsam |
| Toilet | gemeinsam |
| Toilette System | elektrisch |
| Handwaschbecken | in der Kabine |
| Dusche | gemeinsam |
| Weitere Info | Waschbecken mit Warm- und Kaltwasser, Stehhöhe Dusche 2,5 Meter |
| Gästekabine 1 | Stockbett |
| Kleiderschrank | Regale |
| Handwaschbecken | in der Kabine |
| Weitere Info | Waschbecken mit Warm- und Kaltwasser |
| Weitere Info | Polsterung neu 2013 |

MASCHINEN

| | |
|-----------------------------------|--|
| Motoranzahl | 1 |
| Marke | Ford-Lehman |
| Typ | Super 135 2725E |
| PS | 135 |
| kW | 99,22 |
| Kraftstoffart | Diesel |
| Installiert im Jahr | 1990 |
| Höchstgeschwindigkeit (Kn) | 8,5 |
| Marschgeschwindigkeit (Kn) | 6 |
| Reichweite (nm) | 1250 |
| Motorstunden | 3499 |
| Kühlungssystem Motor | geschlossenen Kielkühlung |
| Antrieb | Schraubenwelle |
| Welle Dichtung | Fettschmierung mit automatischer Fettpumpe |



| | |
|----------------------------------|--|
| Motor bedienung | Seilzug Kabel Kobelt 2090 two station single lever controles |
| Gewende getriebe | mechanisch Velvet drive model 10-18-012 ratio 2,91:1 Borg warner |
| Bugschraube | elektrisch Ameq H7, 7 kw |
| Exhaust | ja |
| Propeller Typ | fest 28 x 21 |
| Propellerblätter | Bronze 3 |
| Material Propellerwelle | Edelstahl |
| Propellerwelle schmierung | Fett |
| Elektrische Bilgenpumpe | ja |
| Elektrische Anlage | 24v / 220v |
| Generator | Nassauspuff Westerbeke 4,5 kw 50Hz 220V 3 cilinder |
| Starterbatterie | kombiniert mit Bugstrahlruder * 1 x 24v 230 Ah |
| Versorgungsbatterie | 2 x 200Ah Mastervolt MVG12/200 Gel |
| Generatorbatterie | 1 x 12v 80Ah |
| Bugschraubebatterie | * |
| Batterie Monitor | 2 x Vetus BMV 702 |
| Batterie Ladegerat | Startbatterie Vetus Blue Smart Servicebatterie über Setrling-Ladegerät/Wechselrichter Generatorbatterie Vetus BSC IP65 12/15 |
| Landstrom | mit Kabel |
| Weitere Info | Micro seperator type 3x8 watersensor alarm |

NAVIGATION

| | |
|-------------------------------|---------------------------------|
| Tiefenanziege/Logge | Clipper Duet |
| UKW | Shipmate RS8100, Advasea FX-400 |
| Navigation Beleuchtung | ja |

AUSRÜSTUNG

| | |
|----------------------|----------|
| Feste Fenster | Klappbar |
| Cockpit Tisch | ja |



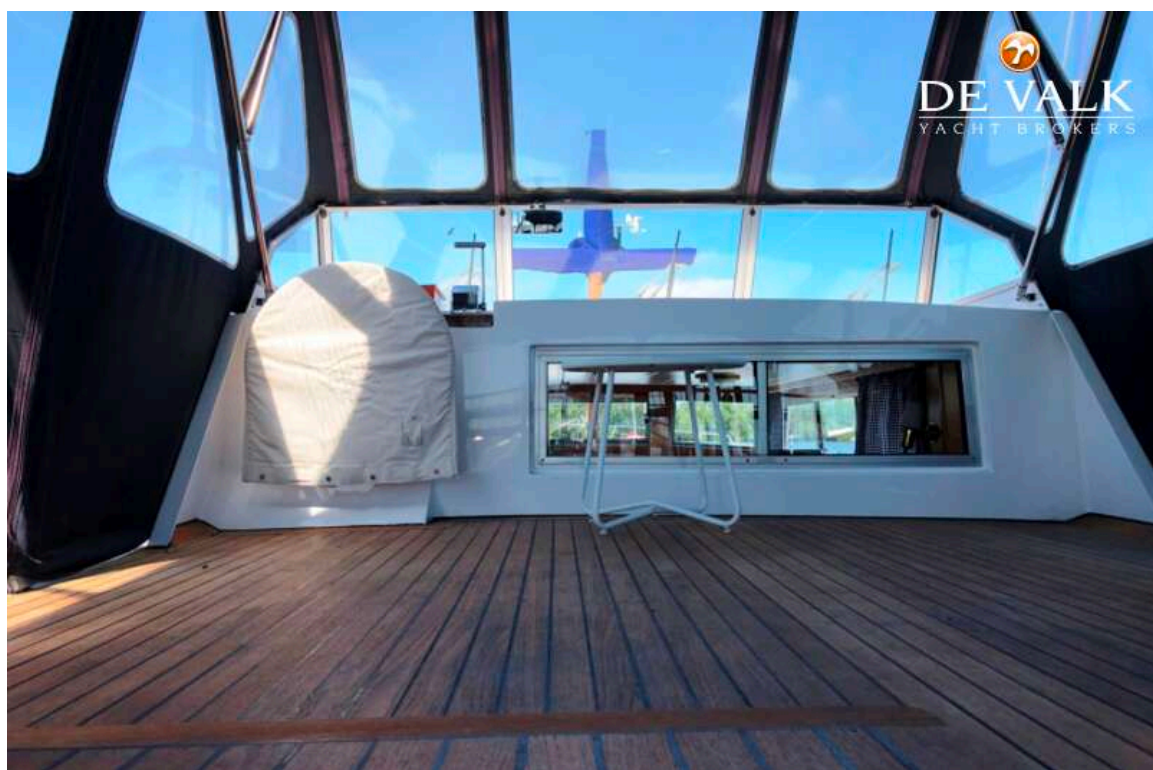
| | |
|-----------------------------|---------------------------------------|
| Cockpit Sessel | ja |
| Badeplattform | ja |
| Badeleiter | Edelstahl |
| Anker | Pool 24 kg |
| Ankerkette | 30 mtr. |
| Deckwasche | ja |
| Davits | Edelstahl |
| Davits bedienung | handbetrieb |
| See Reling | Edelstahl |
| Zupackenschiene (aufbauten) | Edelstahl |
| Seiten-Einstieg Seereling | beide Seiten, Steuerbord und Backbord |
| Scheibenwischer | 3 x |
| Klar Sicht Scheibe | ja |
| Horn | Luftdruck |
| Fenderkissen | 6 |
| Festmacher | 6 |



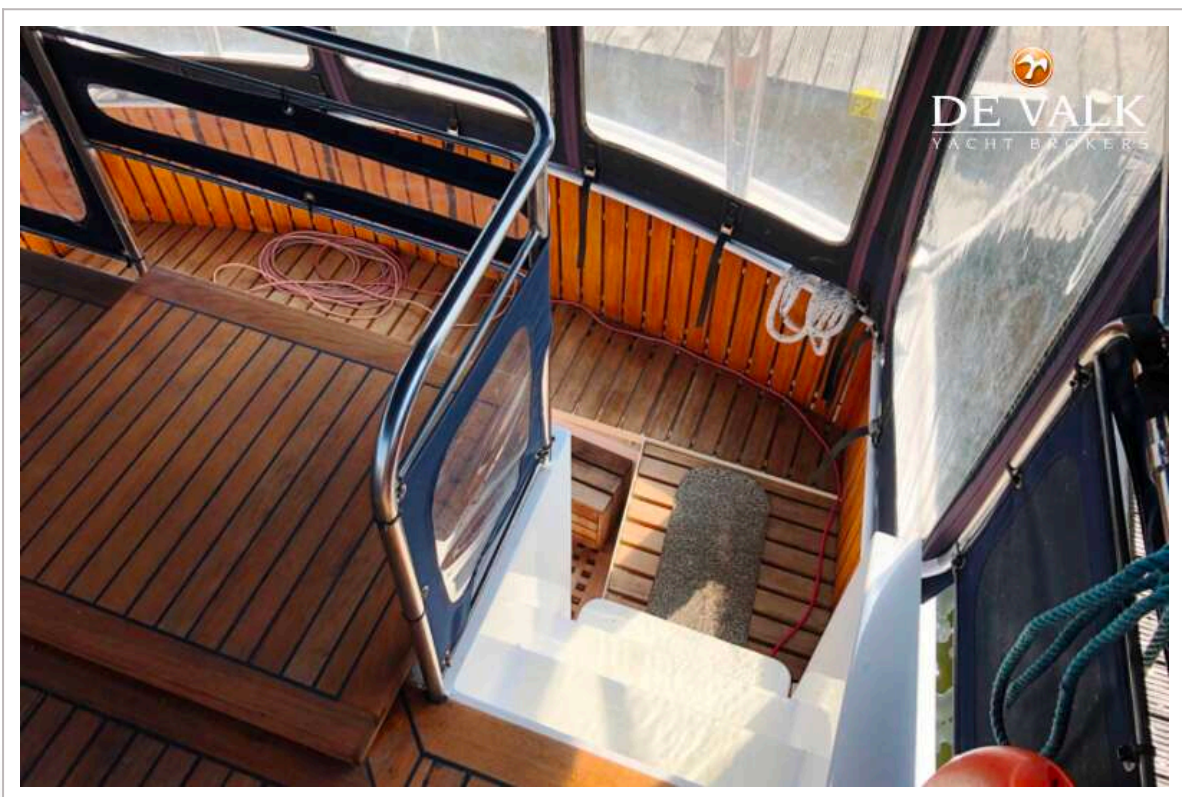
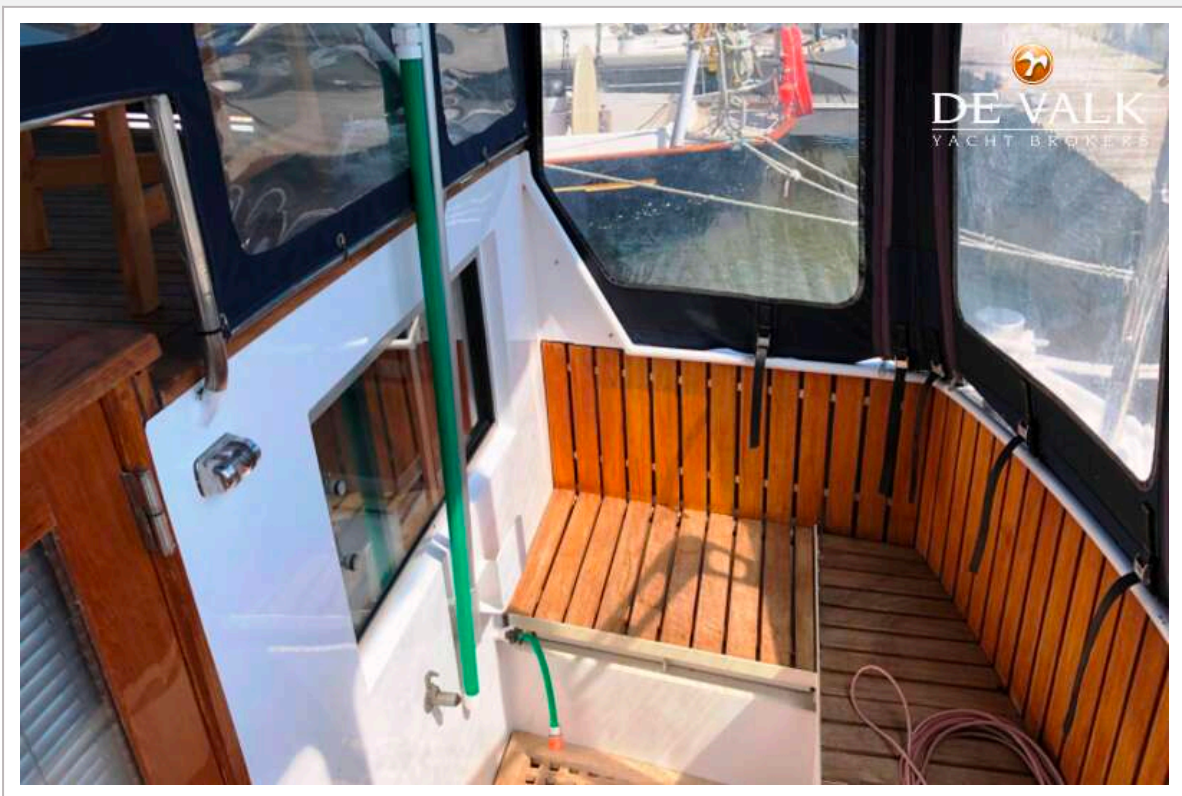


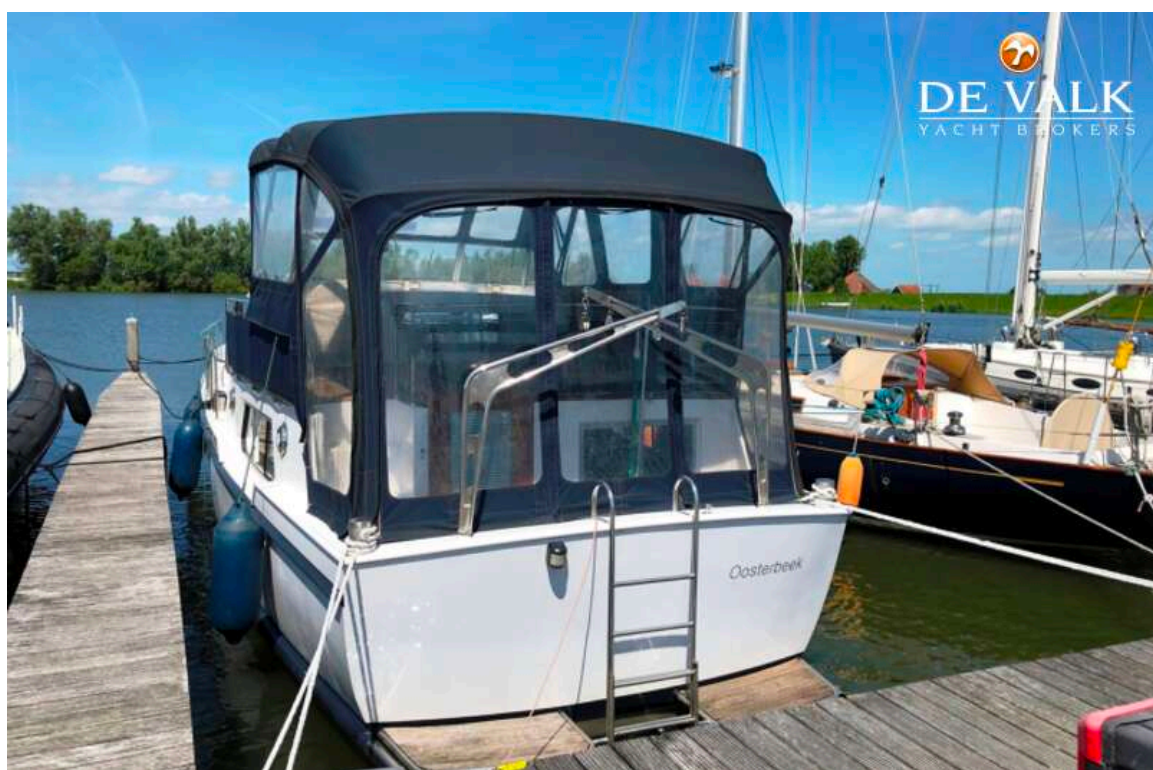


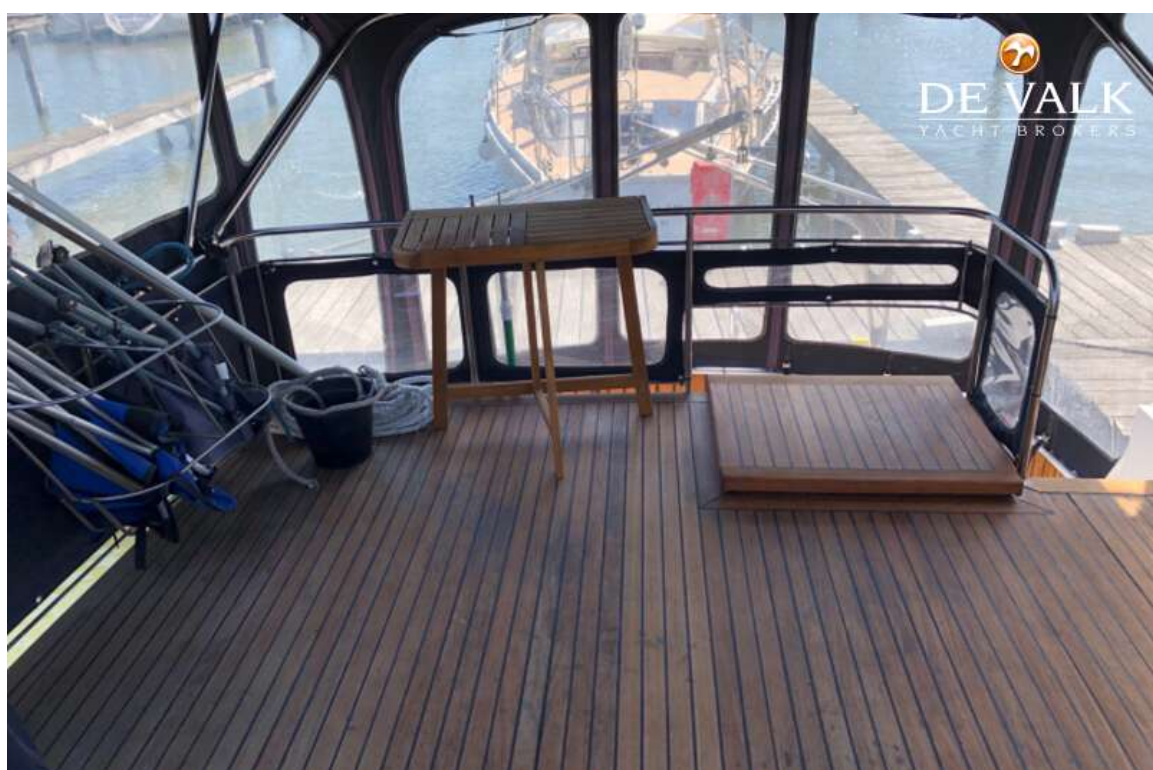




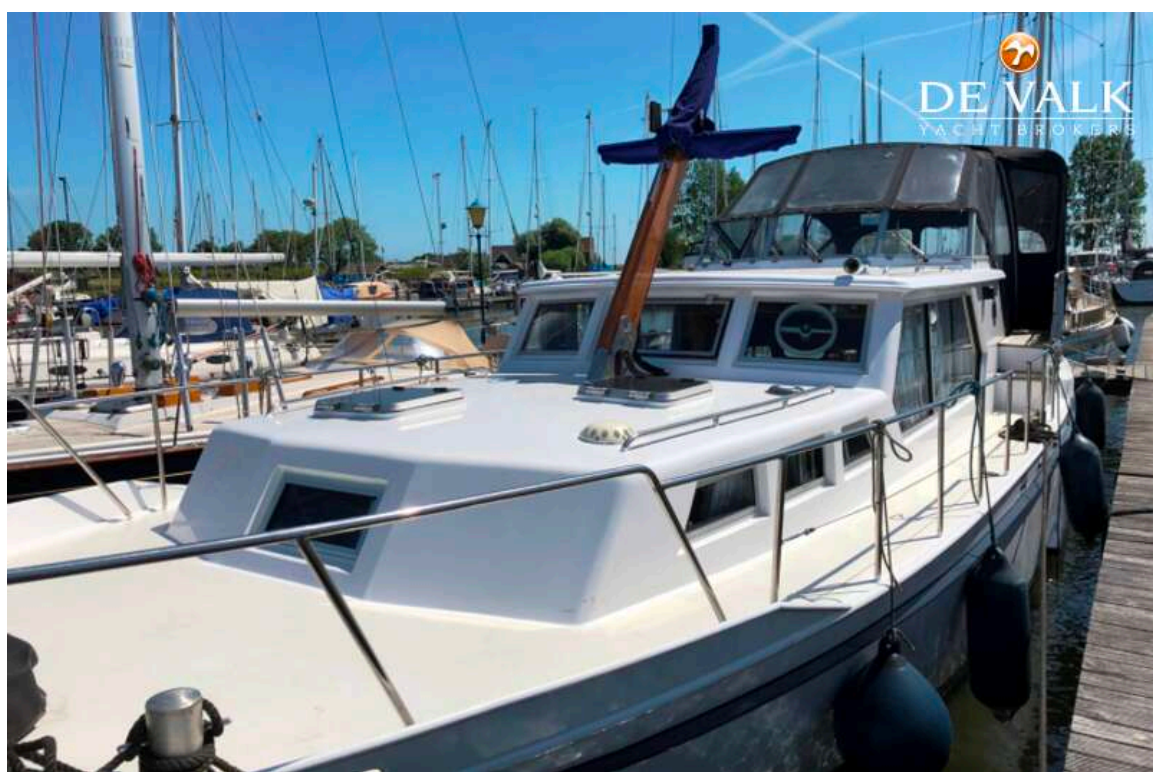
UTOPIA 14.40

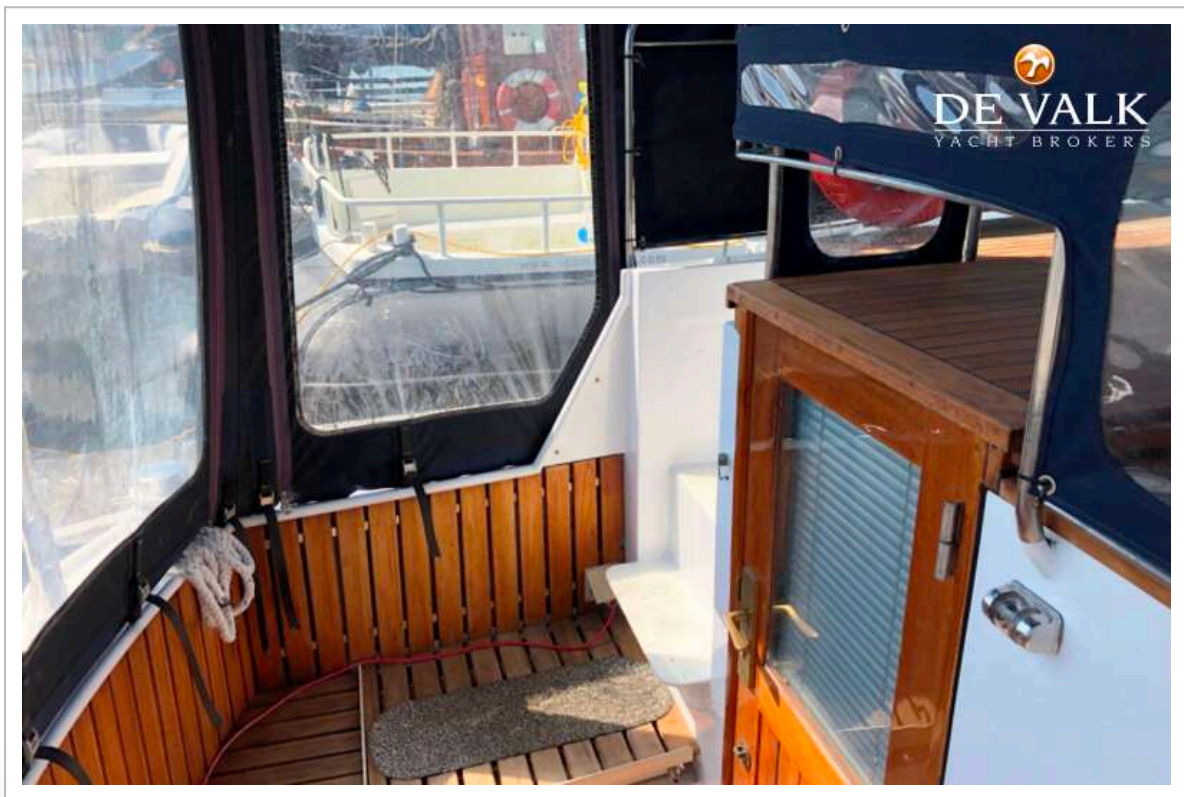


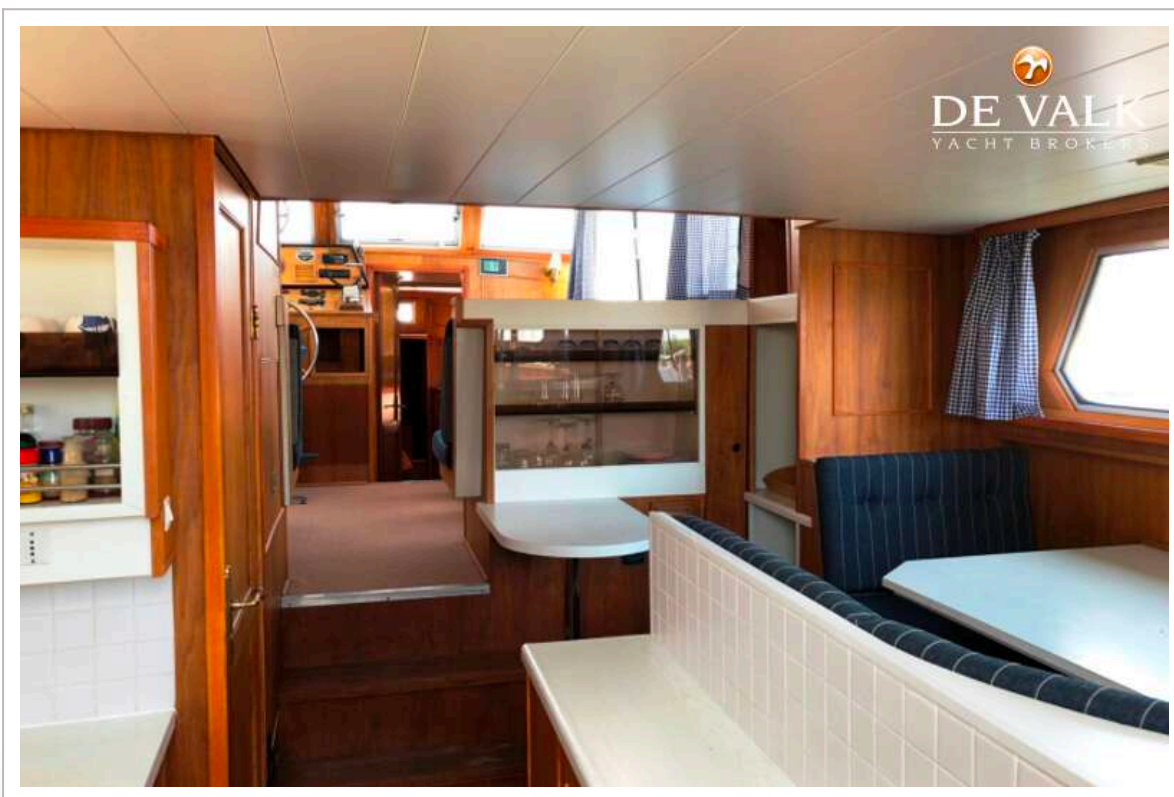


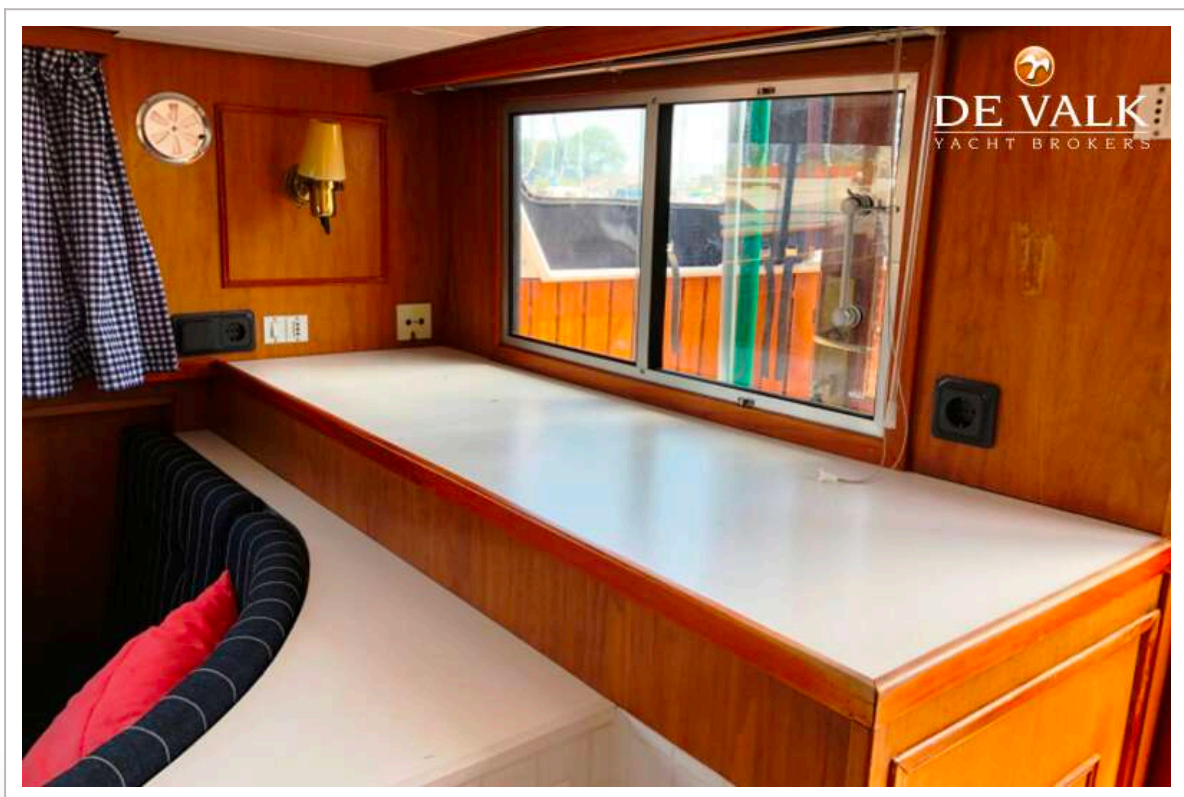




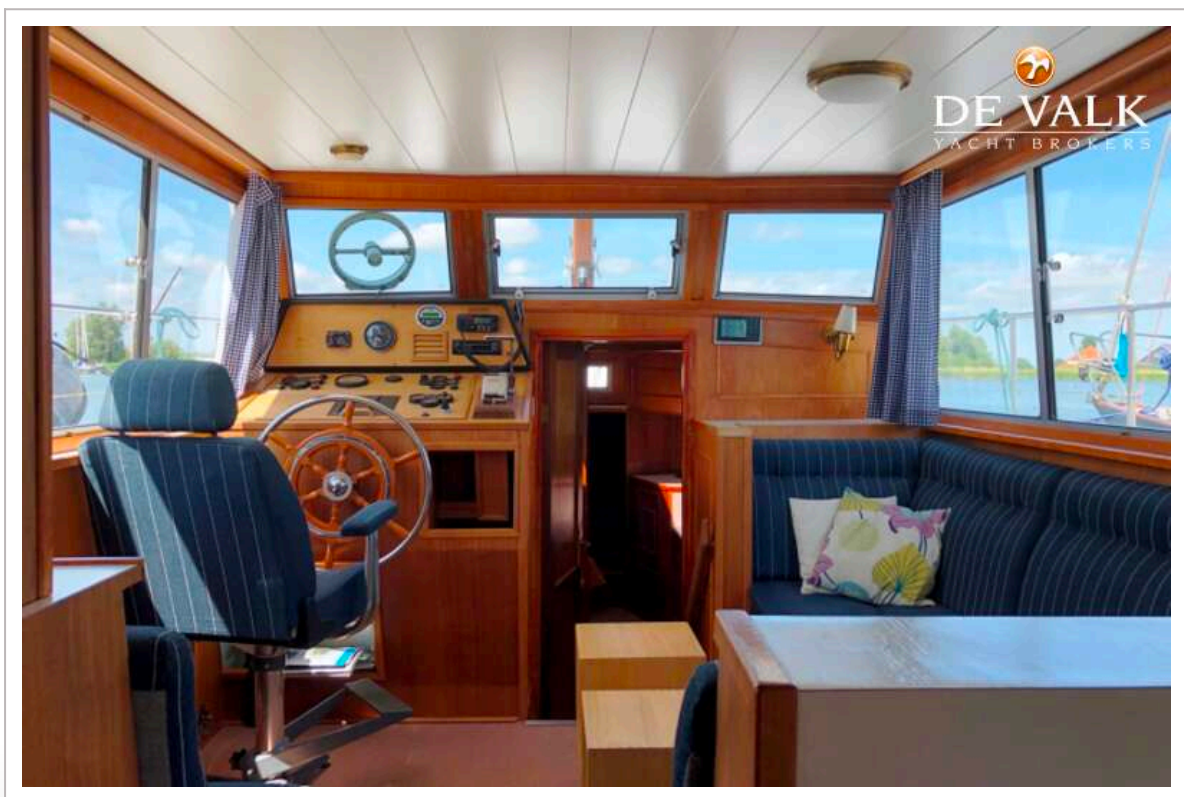
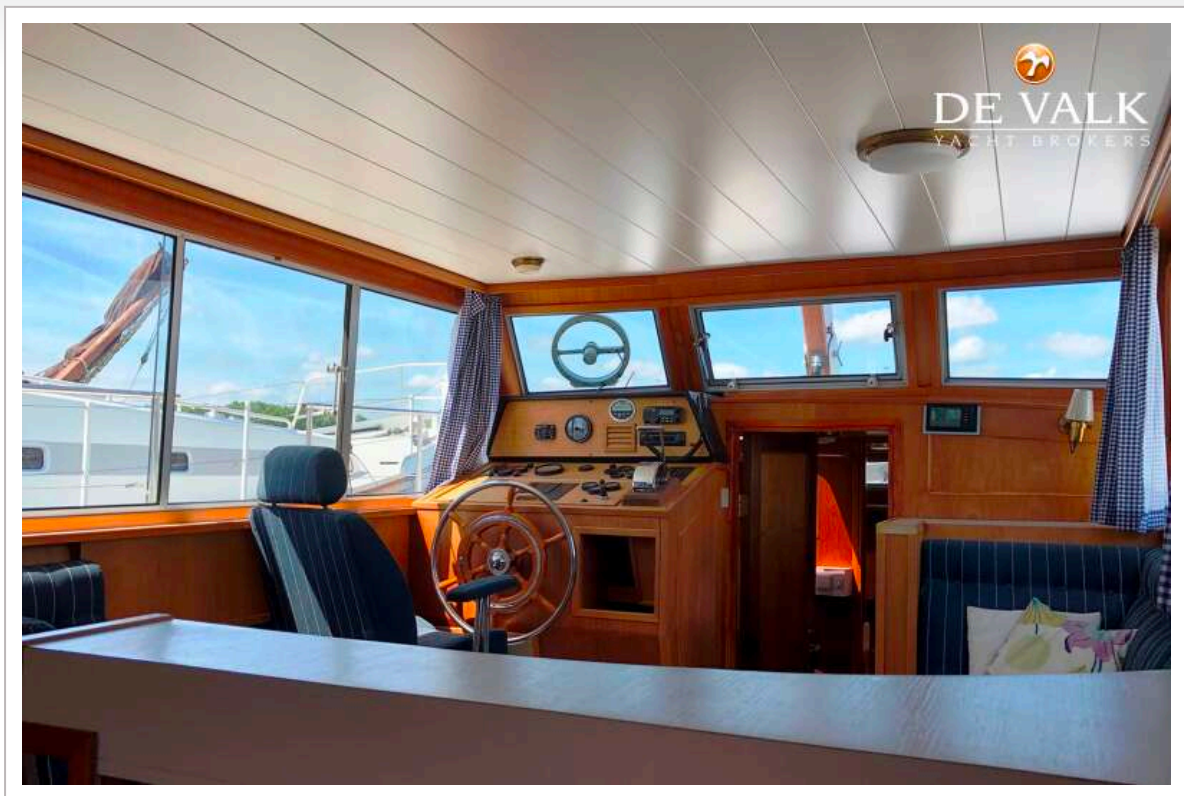




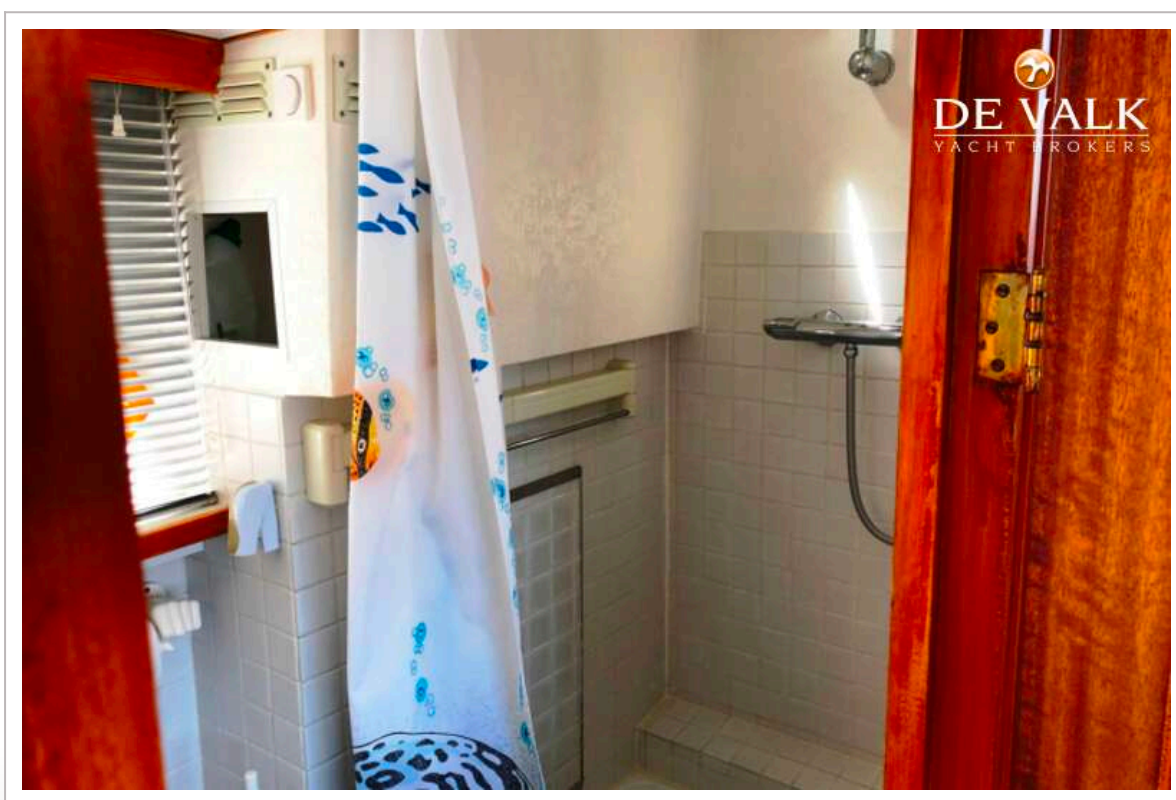
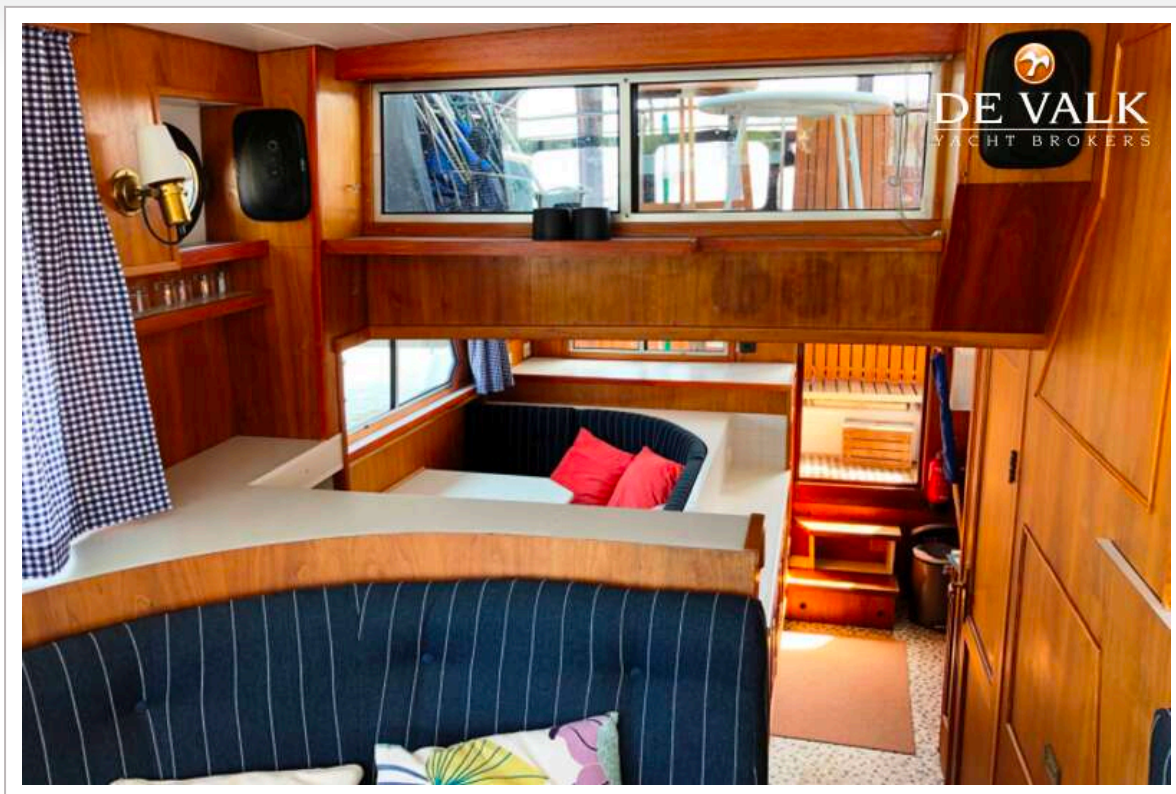




UTOPIA 14.40



UTOPIA 14.40



UTOPIA 14.40

