



DE VALK  
YACHT BROKERS



VRIPACK SURVEY 1500



DE VALK  
YACHT BROKERS

# VRIPACK SURVEY 1500

## KOMMENTARE DES MAKLERS

Vripack Survey 1500 "Spindrift", designed by Vripack Yacht Design, hull built at Slot Jachtbouw and interior built at Ruiters Quality Interiors BV. With her low air draft (3.40m possible) and large fuel capacity (4800 litres), CE-A certified she has the possibilities to sail in the canals and open sea. Three cabin, two cabin layout, central heating, insulated and partly double glazed windows. Continuously well maintained, new navigation equipment in 2023-2024, new heating and airconditioning unit in 2025. Viewing possible by appointment.

*Arne Doodeman*

## TECHNISCHE DATEN

<b>Maße</b>	14.95 x 4.87 x 1.55 (m)	<b>Werft</b>	Slot Jachtbouw/Ruiters Quality Interiors
<b>Baujahr</b>	2009	<b>Kabinen</b>	3
<b>Material</b>	Stahl	<b>Kojen</b>	6
<b>Motor(en)</b>	1 x Perkins Sabre M185C diesel	<b>PS/kW</b>	185.00 (PS), 136.16 (kW)
<b>Verkaufspreis</b>	Reserviert (MwSt. Bezahlt)	<b>Liegeplatz</b>	contact Monnickendam

## KONTAKT

<b>Verkaufsbüro</b>	De Valk Monnickendam	<b>Telefon</b>	+31 299 65 63 50
<b>Adresse</b>	Hoogedijk 6 1145 PM Katwoude The Netherlands	<b>E-Mail</b>	monnickendam@devalk.nl

## HAFTUNGS AUSSCHLUSS

Diese Angaben erfolgen nach bestem Wissen, können jedoch nicht garantiert werden.



## ALLGEMEIN

<b>Modell</b>	VRIPACK SURVEY 1500
<b>Typ</b>	Motoryacht
<b>Rumpflänge (m)</b>	14,95
<b>Wasserlinienlänge (m)</b>	14,00
<b>Breite (m)</b>	4,87
<b>Tiefgang (m)</b>	1,55
<b>Durchfahrtshöhe (m)</b>	5,35
<b>Durchfahrtshöhe min (m)</b>	3,40
<b>Baujahr</b>	2009
<b>Lancierung</b>	2009
<b>Werft</b>	Slot Jachtbouw/Ruiter Quality Interiors
<b>Land</b>	Niederlande
<b>Entwerfer</b>	Vripack Yacht Design
<b>Gewicht (t)</b>	28,6
<b>CE Norm</b>	A
<b>Rumpfmateriäl</b>	Stahl
<b>Rumpffarbe</b>	Blau
<b>Art Kiel</b>	Bilgenkiel
<b>Schlingerkielen</b>	ja
<b>Material Aufbauten</b>	Stahl
<b>Stossliste</b>	Edelstahl
<b>Deckmaterial</b>	Stahl
<b>Deck Finish</b>	Teak
<b>Deck Finish Aufbauten</b>	One part paint and one part teak
<b>Pflicht Bedeckung</b>	Teak
<b>Antifouling (Jahr)</b>	02-2024
<b>Dorado Belufter</b>	2 x stainless steel
<b>Fenster Material</b>	Doppelverglasung   Gebo Stalite. Partly double glazed windows.
<b>Decksluke</b>	2x Gebo
<b>Bullauge</b>	Aluminium   4x Gebo



Isolation	Steinwolle
Mast legbar	hydraulik
Treibstofftank (Liter)	Stahl   Total of approx 4810 litres. (2x 850l, 1x 2750l, daytank 360L)
Füllstandsanzeige (Treibstofftank)	Wema
Treibstoff Tagestank (Liter)	Stahl   Approx. 360 litres with manual and electric pump.
Füllstandsanzeige (Tagestank)	Wema electric measurement and lookingglass
Trinkwassertank (Liter)	Edelstahl   Approx. 1350 litres
Füllstandsanzeige (Trinkwasser)	Wema
Fäkalien Tank (Liter)	Stahl   Approx. 354 litres
Füllstandsanzeige (Fäkalientank)	Heftronic (full notification only)
Fäkalien Tankablauf	Deck Absaugstützen
Grauwassertank (Liter)	Stahl   Approx. 354 litres
Füllstandsanzeige (Grauwasser)	Heftronic (full notification only)
Radsteuerung	hydraulik   And electric joystick steering
Innerhalb Steuerung	ja
Not-Pinne	ja
Weitere Info	The fuel/water/black/grey tanks are fitted with manhole.
Weitere Info	ja

## UNTERKUNFT

Kabinen	3
Kojen	6
Innen	Mahagoni   Ruitter Quality Interiors BV.
Fussboden	Mahogany wooden floor.
Offenen Cockpit	ja
Heizung	wasserheizung   Maritime Booster Mini Combi 2 (new 2025)
Heizung 2	ja
Klima Anlage	MAR-IX Mave Chiller unit 10 kW (34.100 Btu) (new 2025)
Dinette	ja
Tür zum Cockpit	Double teak entrance door



<b>Kombüse</b>	ja
<b>Arbeitsfläche</b>	Corian
<b>Spülbecken</b>	Edelstahl
<b>Herd</b>	Induktion   Miele 4 burner
<b>Dunstabsaug</b>	ja
<b>Mikrowelle/Backofen Kombi</b>	Miele
<b>Kuhlschrank</b>	Miele 211 litres
<b>Gefrier Truhe</b>	AEG (new 2025)
<b>Warmwasser System</b>	uber Heizung
<b>Wasserdruck System</b>	elektrisch
<b>Geschirrspulmaschine</b>	Siemens (new 2024)
<b>Eignerkabine</b>	Französisch Bett
<b>Kleiderschrank</b>	hängend und Schubladen
<b>Toilet</b>	en suite
<b>Toilette System</b>	elektrisch
<b>Handwaschbecken</b>	im Badezimmer
<b>Dusche</b>	en suite
<b>Gästekabine 1</b>	Doppelbett
<b>Kleiderschrank</b>	hängend und Schubladen
<b>Badezimmer</b>	gemeinsam
<b>Toilette</b>	ja
<b>Toilette System</b>	elektrisch
<b>Handwaschbecken</b>	ja
<b>Dusche</b>	ja
<b>Gästekabine 2</b>	Doppelbett   Single or conversion to double bed.
<b>Kleiderschrank</b>	Schubladen und Regale
<b>Waschmaschine/Trockner Kombi</b>	Miele soft care system WT 2670
<b>Weitere Info</b>	High quality mahogany interior built by Ruitter Quality Interiors BV. See the detail photos.
<b>Weitere Info</b>	Electric in hight adjustable seat with convertable backrest for the steeringposition/settee



## MASCHINEN

<b>Motoranzahl</b>	1
<b>Marke</b>	Perkins Sabre
<b>Typ</b>	M185C
<b>PS</b>	185
<b>kW</b>	136.16
<b>Kraftstoffart</b>	Diesel
<b>Installiert im Jahr</b>	2009
<b>Motorstunden</b>	271
<b>Kühlungssystem Motor</b>	indirekte Wärmetauscher
<b>Antrieb</b>	Schraubenwelle
<b>Motor bedienung</b>	elektrisch   Morse
<b>Gewende getriebe</b>	hydraulic   ZF Hurth, type ZF 80 IV - 2.5
<b>Bugschraube</b>	hydraulik
<b>Exhaust</b>	wassergekühlt
<b>Wellen Drucklager</b>	ja
<b>Propeller Typ</b>	fest
<b>Propellerblätter</b>	4 bladed propeller
<b>Material Propellerwelle</b>	Edelstahl
<b>Propellerwelle schmierung</b>	Öl
<b>Elektrische Bilgenpumpe</b>	ja
<b>Bilge Alarm</b>	Heftronic
<b>Generator</b>	Mastervolt Wisper generator 10 Ultra
<b>Betriebsstunden Generator</b>	334 hrs (9-04-2025)
<b>Starterbatterie</b>	2 x optima red top (new 2021)
<b>Versorgungsbatterie</b>	Approx 600ah
<b>Generatorbatterie</b>	Mastervolt 90 ah AGM (new 07-2023)
<b>Batterie Monitor</b>	Mastervolt Power system control panel
<b>Batterie Ladegerät</b>	Mastervolt Mass 24/100, 1x 12/10 Mastervolt, 1x Mastervolt IVO
<b>Umwandler</b>	Mastervolt Mass Sine 24/5000
<b>Landstrom</b>	mit Kabel



<b>Trenn transformator</b>	Mastervolt Mass GI 3.5
<b>Weitere Info</b>	Mastervolt Systemswitch
<b>Weitere Info</b>	Engine room entrance via guest cabin and cockpit bench. Large engine room air blower
<b>Weitere Info</b>	Prestolite electric 24/60ah alternator and Mastervolt 24/75 alternator.

## NAVIGATION

<b>Tiefenanziege/Logge</b>	Simrad (new installed in the period 2023-2024)
<b>UKW</b>	Simrad RS82 with Ac Antennas CX4 (VHF antenne) (new installed in the period 2023-2024)
<b>Autopilot</b>	Simrad AP25 (new installed in the period 2023-2024)
<b>Ruderwinkel Anzeige</b>	VDO and via Simrad autopilot
<b>Radar</b>	Simrad Halo 20+ (new installed in the period 2023-2024)
<b>Radar/GPS/Plotter</b>	Simrad (new installed in the period 2023-2024)
<b>WIFI Antenne</b>	Peplink Maritime 40 5G, Pepwave Max BR1 5G 4gbs router, Peplink AP one AC mini (new installed in the period 2023-2024)
<b>AIS Transceiver</b>	Simrad (new installed in the period 2023-2024)
<b>Navigation Beleuchtung</b>	ja
<b>Suchscheinwerfer</b>	Sanshin HR-1012

## AUSRÜSTUNG

<b>Kuchenbude</b>	New cockpit cover/bimini 01-2025.
<b>Bimini</b>	Stainless steel bimini frame, new cockpit cover/bimini 01-2025.
<b>Cockpit Polster</b>	ja
<b>Cockpit Tisch</b>	Two teak cockpit tables with stainless steel pole.
<b>Badeplattform</b>	ja
<b>Anker</b>	Stainless steel anchor.
<b>Ankerkette</b>	ja
<b>Ankerwinde</b>	hydraulik   Lofrance Falkon
<b>Deckwasche</b>	ja
<b>Davits</b>	Edelstahl   Single stainless steel davit.



<b>Davits bedienung</b>	handbetrieb
<b>See Reling</b>	Edelstahl
<b>Zupackenschiene (aufbauten)</b>	Edelstahl
<b>Seiten-Einstieg Seereling</b>	ja
<b>Rettungsinsel</b>	Container   Sea-Safe
<b>Rettungsinsel (Pers)</b>	6
<b>Letzte Wartung Rettungsinsel</b>	New in 2023, next survey 10-2026.
<b>Scheibenwischer</b>	3 heavy duty wipers with Exalto wiper control.
<b>Fenderkissen</b>	ja
<b>Festmacher</b>	ja
<b>TV</b>	Philips Flattv on liftsystem.
<b>Uhr - Barometer</b>	Wempe clock, baro and hygrometer.
<b>Feuerloscher</b>	Inspected 31-01-2025.
<b>Feuerloscher in Maschine Raum</b>	Automatic N2 blussing and CO2 extinguisher. Inspected 31-01-2025.











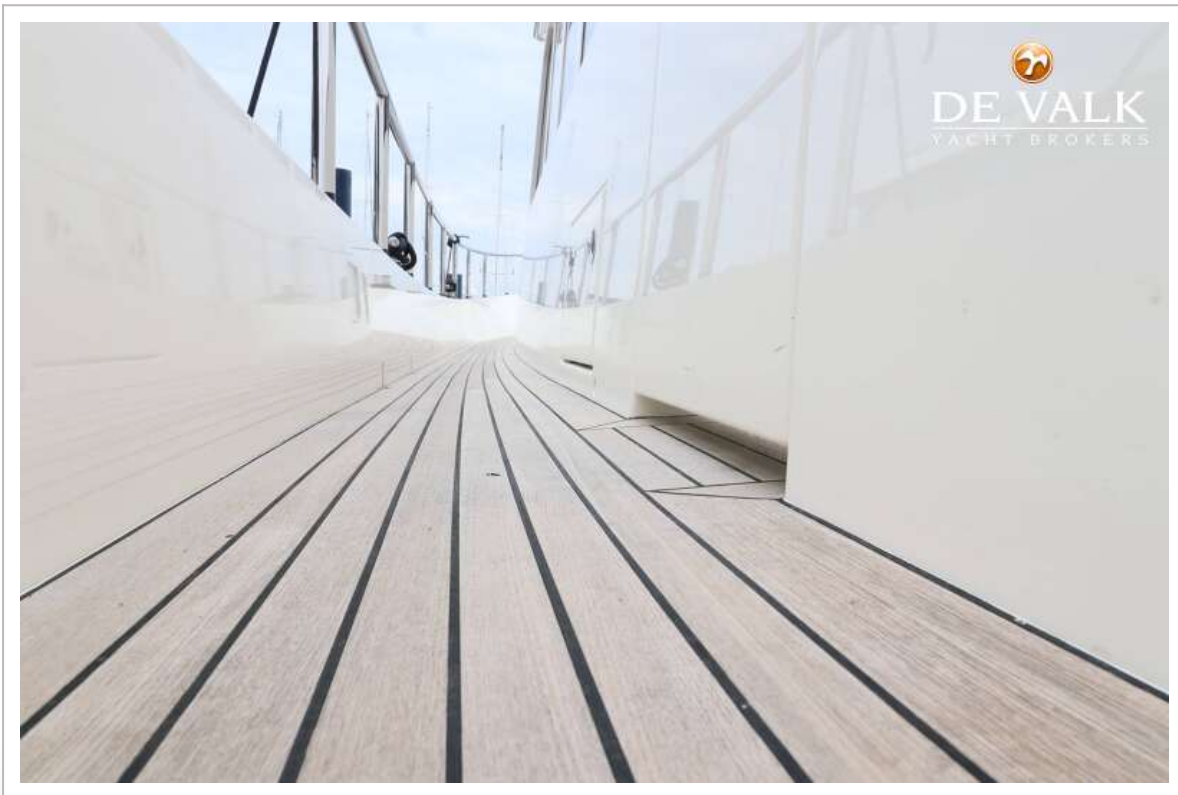




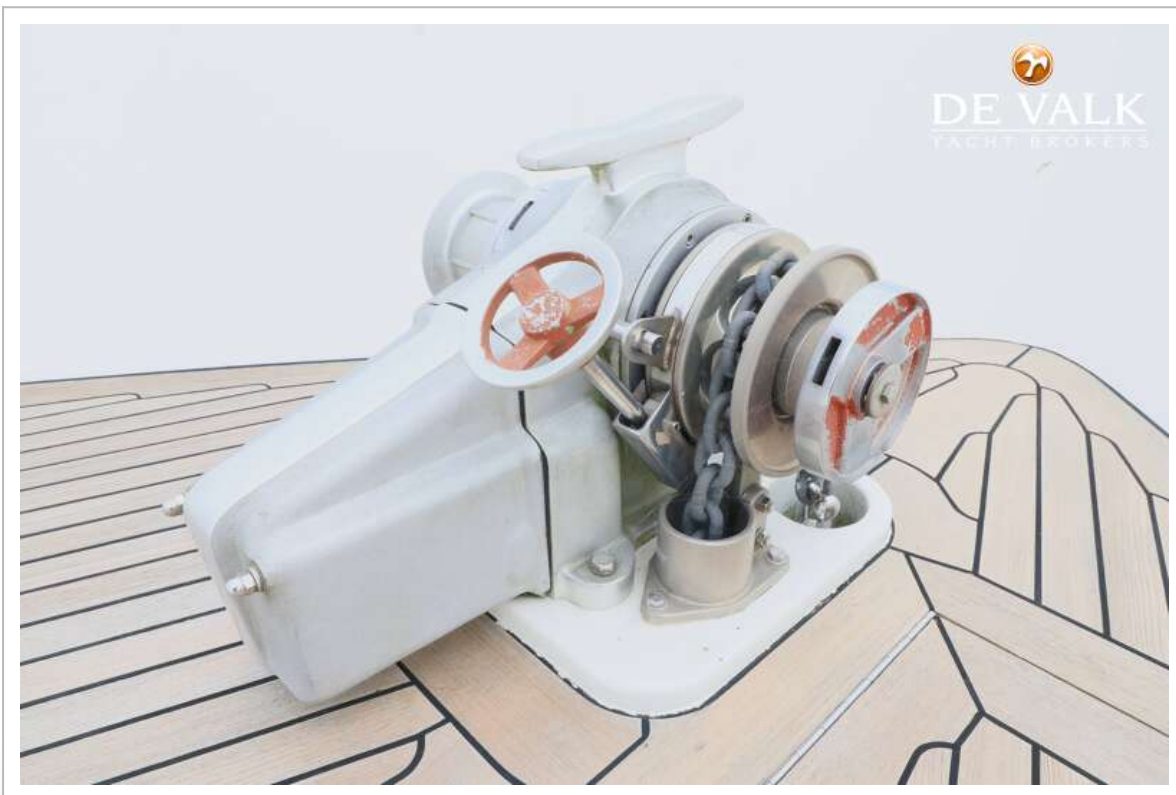
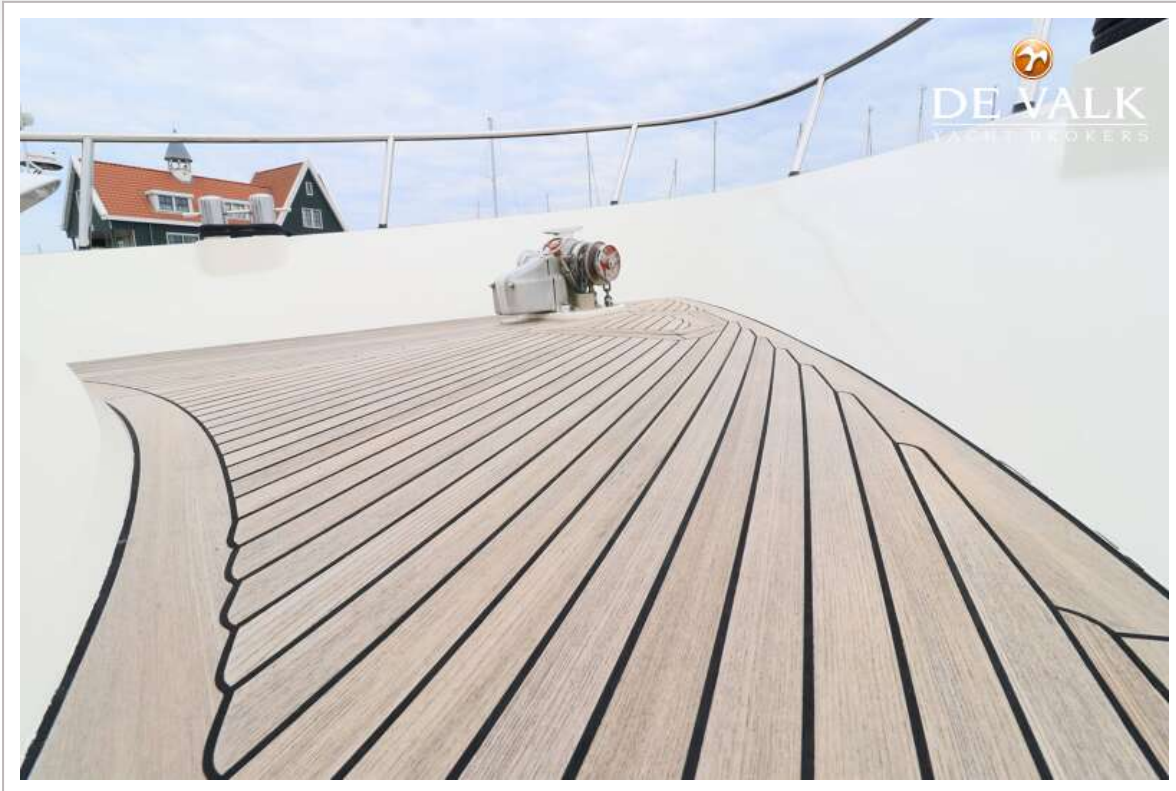
















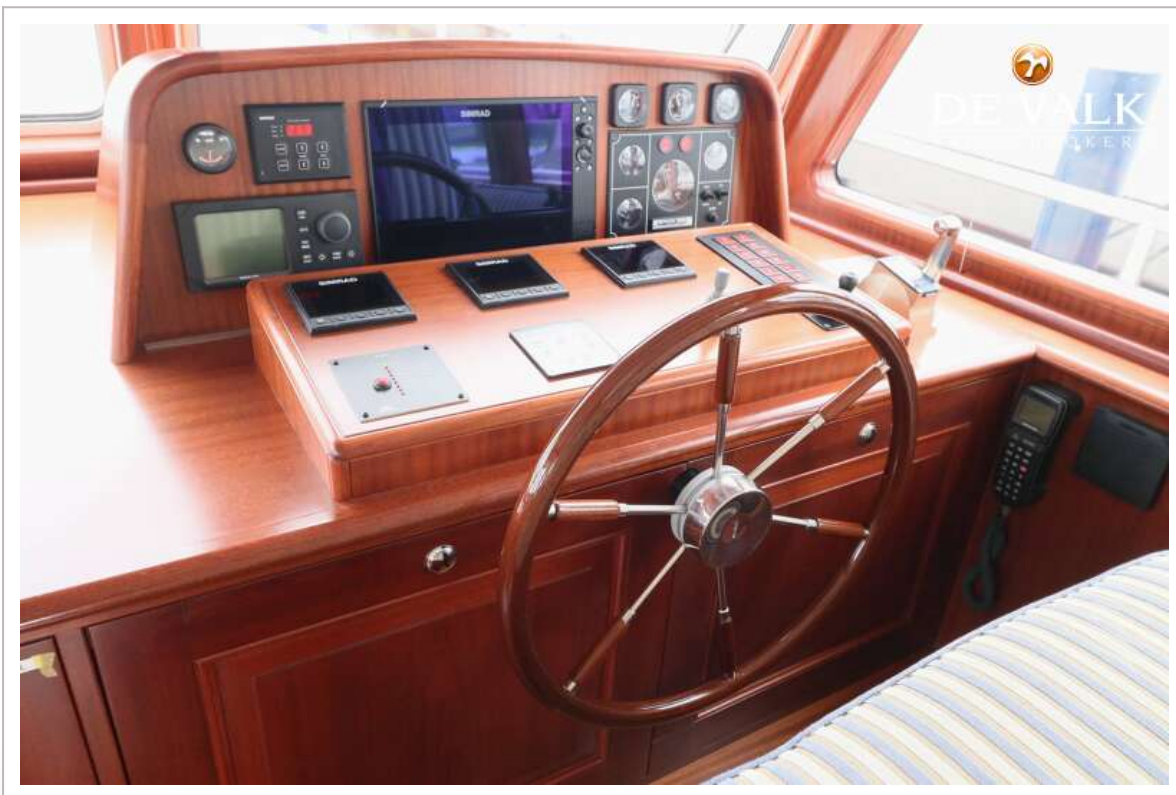
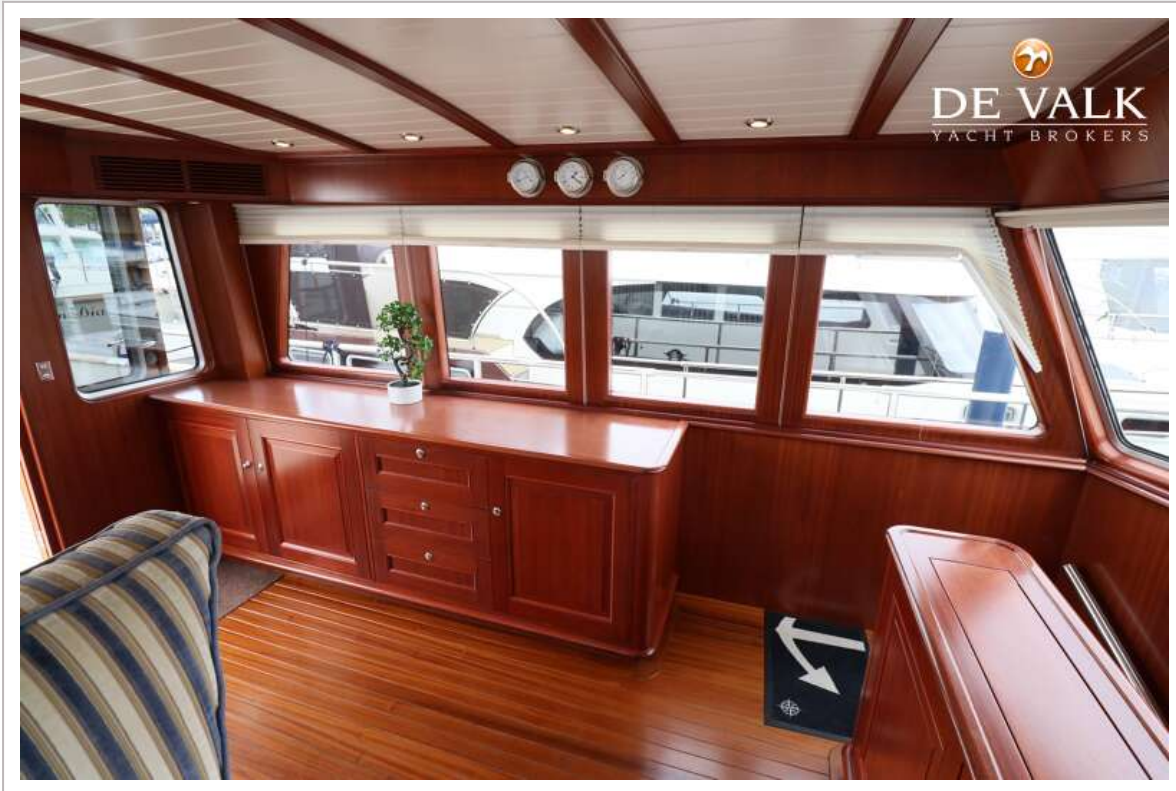




# VRIPACK SURVEY 1500



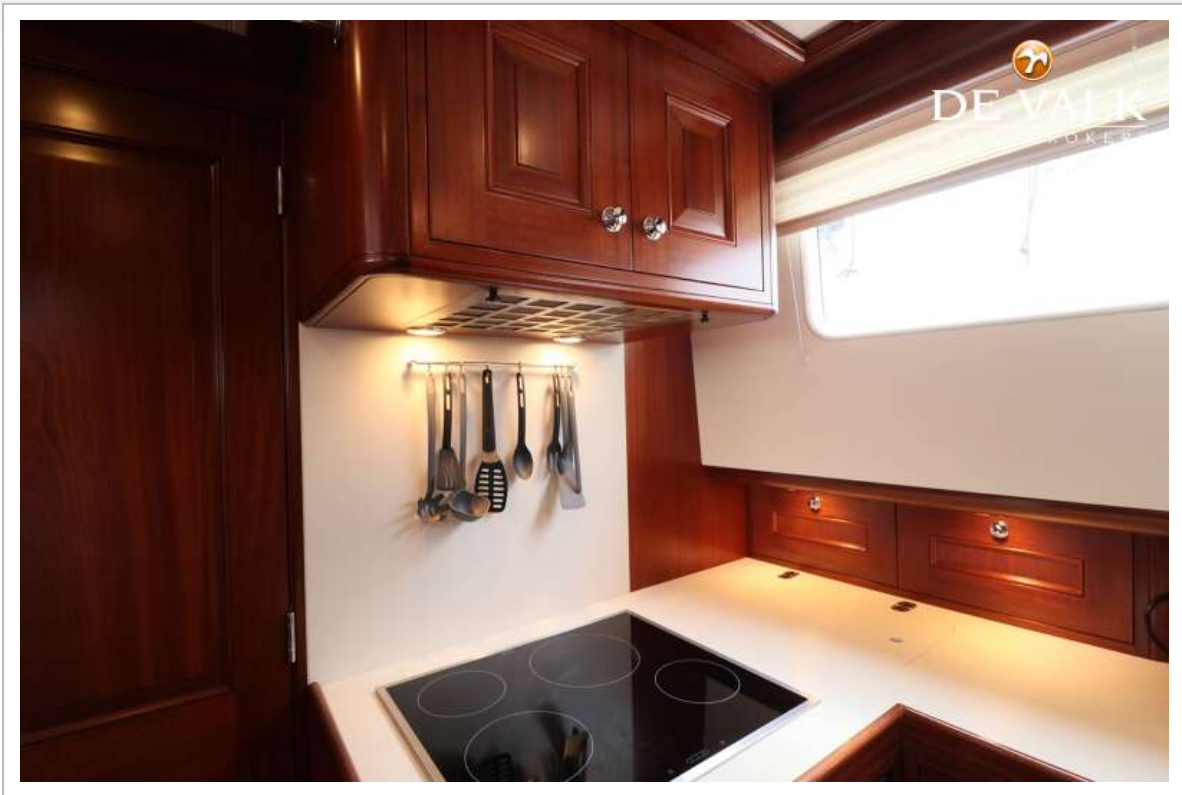
# VRIPACK SURVEY 1500





# VRIPACK SURVEY 1500















# VRIPACK SURVEY 1500

