



DE VALK  
YACHT BROKERS



MALO 106



DE VALK  
YACHT BROKERS

## KOMMENTARE DES MAKLERS

The Malö 106 is first and foremost a boat for sailors. From the strong, powerful rig, to the carefully designed keel and rudder, her pedigree is that of a true offshore yacht. Particular effort has been made to achieve a yacht which is well balanced and predictable on all points of sail. Easy to handle, both under sail and power. Please call for more details or to arrange a viewing. She can be seen in our sales marina in Katwoude.

*Reinier van der Wolf*

## TECHNISCHE DATEN

|                      |                                 |                   |                        |
|----------------------|---------------------------------|-------------------|------------------------|
| <b>Maße</b>          | 10.60 x 3.35 x 1.58 (m)         | <b>Werft</b>      | Maló Yachts            |
| <b>Baujahr</b>       | 1987                            | <b>Kabinen</b>    | 2                      |
| <b>Material</b>      | GFK                             | <b>Kojen</b>      | 5                      |
| <b>Motor(en)</b>     | 1 x Volvo Penta MD 2003T diesel | <b>PS/kW</b>      | 43.00 (PS), 31.61 (kW) |
| <b>Angebotspreis</b> | verkauft (MwSt. )               | <b>Liegeplatz</b> | beim Verkaufsbüro      |

## KONTAKT

|                     |                                       |                |                        |
|---------------------|---------------------------------------|----------------|------------------------|
| <b>Verkaufsbüro</b> | De Valk Monnickendam B.V.             | <b>Telefon</b> | +31 (0)299 65 63 50    |
| <b>Adresse</b>      | Hoogedijk 6<br>1145 PM Katwoude<br>NL | <b>E-Mail</b>  | monnickendam@devalk.nl |

## HAFTUNGSAUSSCHLUSS

Diese Angaben erfolgen nach bestem Wissen, können jedoch nicht garantiert werden.



## ALLGEMEIN

|                                    |                        |
|------------------------------------|------------------------|
| Modell                             | MALO 106               |
| Typ                                | Segelyacht             |
| Rumpflänge (m)                     | 10,60                  |
| Wasserlinienlänge (m)              | 8,60                   |
| Breite (m)                         | 3,35                   |
| Tiefgang (m)                       | 1,58                   |
| Stehhöhe (m)                       | 1,88                   |
| Baujahr                            | 1987                   |
| Werft                              | Maló Yachts            |
| Land                               | Schweden               |
| Entwerfer                          | Olsöners Båtbyggen     |
| Gewicht (t)                        | 6,1                    |
| Ballast (Ton)                      | Gusseisen mit Blei 2,5 |
| CE Norm                            | NA                     |
| Rumpfmateriail                     | GFK                    |
| Rumpffarbe                         | Weiß                   |
| Rumpfform                          | Rundspant              |
| Art Kiel                           | Flossen Kiel           |
| Material Aufbauten                 | GFK                    |
| Stossliste                         | Kunststoff             |
| Deckmaterial                       | GFK                    |
| Deck Finish                        | Teak                   |
| Deck Finish Aufbauten              | Teak                   |
| Pflicht Bedeckung                  | Teak                   |
| Antifouling (Jahr)                 | 2020                   |
| Fenster Einfassung                 | Aluminium              |
| Fenster Material                   | Polycarbonat           |
| Decks Luke                         | 4x Nemo                |
| Treibstofftank (Liter)             | Edelstahl Ca. 200      |
| Füllstandsanzeige (Treibstofftank) | VDO                    |



|                                 |                   |
|---------------------------------|-------------------|
| Trinkwassertank (Liter)         | Edelstahl Ca. 200 |
| Füllstandsanzeige (Trinkwasser) | VDO               |
| Fäkaelien Tank (Liter)          | Edelstahl         |
| Radsteuerung                    | Kabelsteuerung    |

## UNTERKUNFT

|                     |                         |
|---------------------|-------------------------|
| Kabinen             | 2                       |
| Kojen               | 5                       |
| Innen               | Mahagoni                |
| Fussboden           | Teak und Holly          |
| Offenen Cockpit     | ja                      |
| Salon               | ja                      |
| Standhöhe Salon (m) | 1,88                    |
| Heizung             | Diesel Heißluft Webasto |
| Kartentisch         | ja                      |
| Achterkabine        | ja                      |
| Dinette             | ja                      |
| Kombüse             | ja                      |
| Arbeitsfläche       | Holz                    |
| Spülbecken          | Edelstahl 2x            |
| Herd                | Gas Optimus             |
| Kuhlschrank         | ja                      |
| Warmwasser System   | 220V + Motor            |
| Wasserdruck System  | elektrisch              |
| Eignerkabine        | V-Bett                  |
| Kleiderschrank      | hängend                 |
| Badezimmer          | gemeinsam               |
| Toilet              | gemeinsam               |
| Toilette System     | handbetrieb             |
| Handwaschbecken     | im Badezimmer           |
| Dusche              | gemeinsam               |



Gästekabine 1

Einzelbett

## MASCHINEN

|                            |                         |
|----------------------------|-------------------------|
| Motoranzahl                | 1                       |
| Marke                      | Volvo Penta             |
| Typ                        | MD 2003T                |
| PS                         | 43                      |
| kW                         | 31,61                   |
| Kraftstoffart              | Diesel                  |
| Installiert im Jahr        | 1987                    |
| Höchstgeschwindigkeit (Kn) | 7                       |
| Marschgeschwindigkeit (Kn) | 6                       |
| Motorstunden               | 2100                    |
| Kühlungssystem Motor       | indirekte Wärmetauscher |
| Antrieb                    | Schraubenwelle          |
| Welle Dichtung             | ja                      |
| Motor bedienung            | mechanisch              |
| Gewende getriebe           | mechanisch              |
| Bugschraube                | elektrisch              |
| Exhaust                    | wassergekühlt           |
| Propeller Typ              | umkehrbar               |
| Propellerblätter           | 3                       |
| Material Propellerwelle    | Edelstahl               |
| Propellerwelle schmierung  | Fett                    |
| Hand Bilgenpumpe           | ja                      |
| Elektrische Bilgenpumpe    | ja                      |
| Batterien                  | ja                      |
| Starterbatterie            | 70 Ah                   |
| Versorgungsbatterie        | 2x 120 Ah - 2016        |
| Batterie Monitor           | ja                      |
| Batterie Ladegerät         | ja                      |



## NAVIGATION

|                        |             |
|------------------------|-------------|
| Kompass                | Suunto      |
| Tiefenanziege          | VDO         |
| Logge                  | VDO         |
| Windlupe anzeige       | VDO         |
| UKW                    | Simrad RD68 |
| Autopilot              | Raytheon    |
| Navigation Beleuchtung | ja          |

## AUSRÜSTUNG

|                            |            |
|----------------------------|------------|
| Feste Fenster              | ja         |
| Spritzverdek               | ja         |
| Kuchenbude                 | ja         |
| Cockpit Tisch              | ja         |
| Badeleiter                 | Edelstahl  |
| Anker                      | Bruce      |
| Anker 2                    | Danforth   |
| Ankerkette                 | 30 m.      |
| Ankerwinde                 | elektrisch |
| See Reling                 | Edelstahl  |
| Zupackenschiene (aufbauen) | Teak       |
| Heckkorb                   | ja         |
| Bugkorb                    | ja         |
| Sicherheitsleine auf Deck  | ja         |
| Radar Reflektor            | ja         |
| Fenderkissen               | ja         |
| Festmacher                 | ja         |
| Reserve Teilen             | ja         |

## RIGG



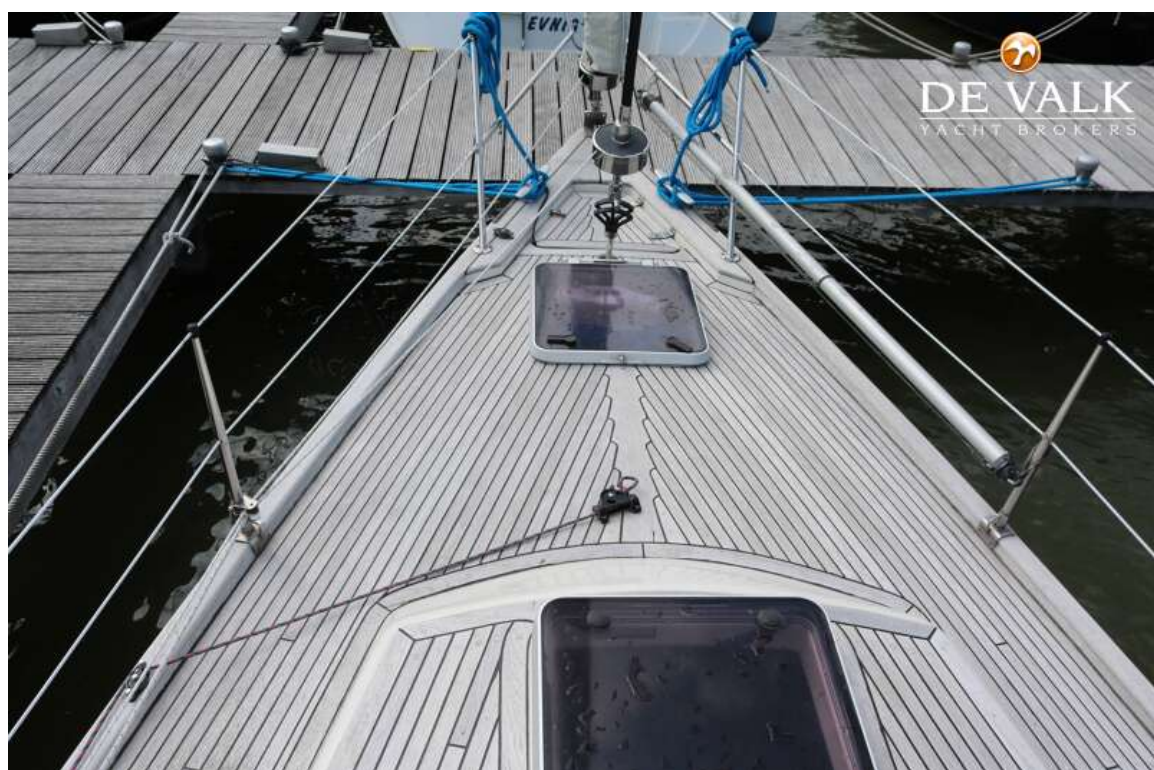
|                                    |                                    |
|------------------------------------|------------------------------------|
| <b>Rig</b>                         | Sloop-Kutter                       |
| <b>Stehendes Gut</b>               | Drahtseil                          |
| <b>Marke Mast</b>                  | Francespar                         |
| <b>Material Mast</b>               | Aluminium                          |
| <b>Salings</b>                     | Double                             |
| <b>Großsegel-Persenning</b>        | ja                                 |
| <b>Durchelatted großsegel</b>      | neu 2006                           |
| <b>Kutter Stag</b>                 | ja                                 |
| <b>Fock</b>                        | neu 2009                           |
| <b>Genua</b>                       | neu 2006                           |
| <b>Genua-Persenning</b>            | ja                                 |
| <b>Gennaker</b>                    | Alter unbekannt, aber kaum benutzt |
| <b>Blister</b>                     | ja                                 |
| <b>Abnehmbare Inner Vorderstag</b> | ja                                 |
| <b>Reff Vorrichtung</b>            | Reffleinen                         |
| <b>Achterstag Spanner</b>          | mechanisch                         |
| <b>Baumniederhohler</b>            | Talje                              |
| <b>Primare Schot Winschen</b>      | 2x 43ST Lewmar                     |
| <b>Sekundaire Schot Winschen</b>   | 2x 16ST Lewmar                     |
| <b>Fall Winschen</b>               | am Mast 2x                         |
| <b>Reff Wunsch</b>                 | 1x 15ST Lewmar                     |
| <b>Jockey-Baum</b>                 | Aluminium                          |
| <b>Isolierte Heckstag</b>          | ja                                 |



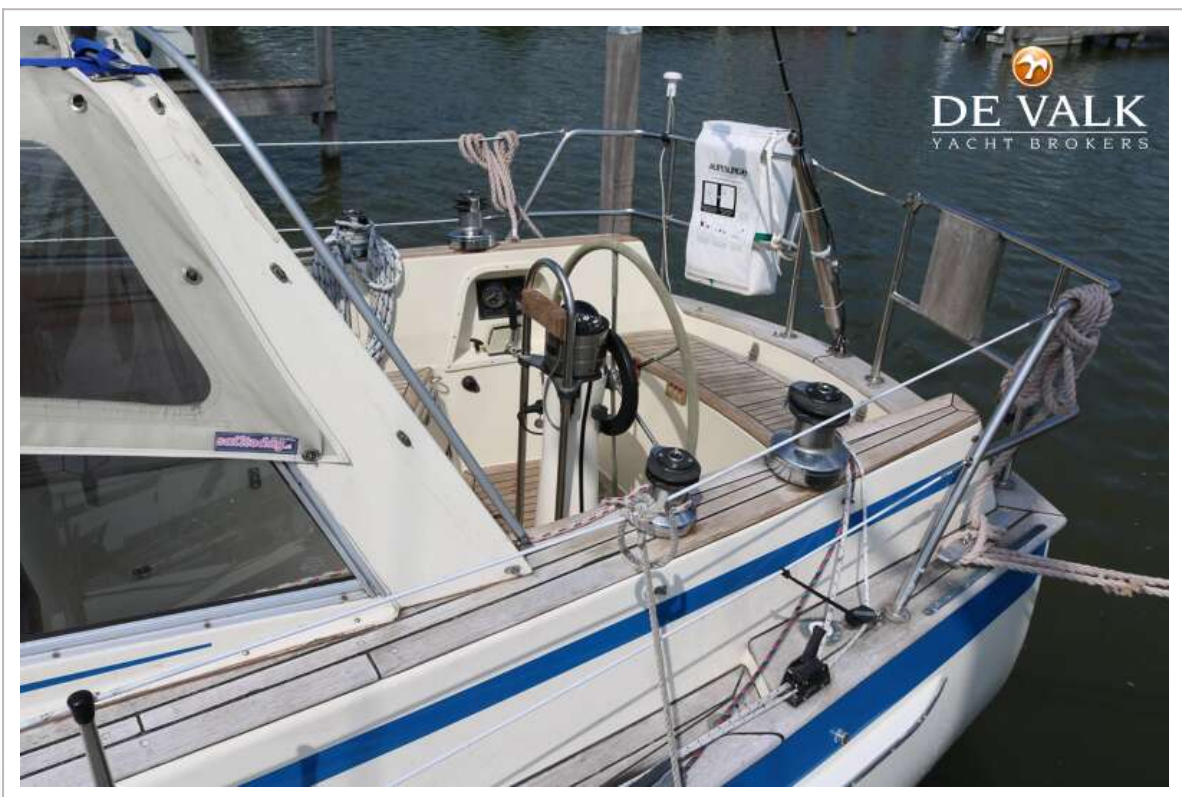




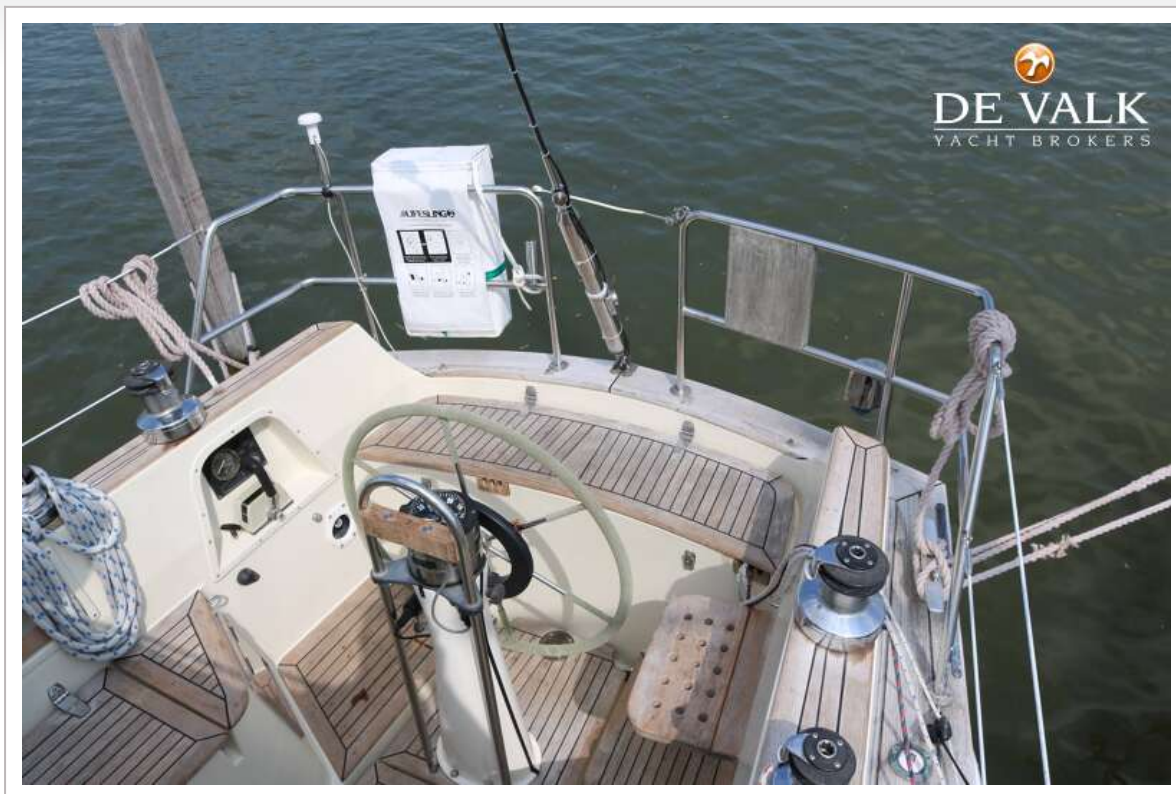
















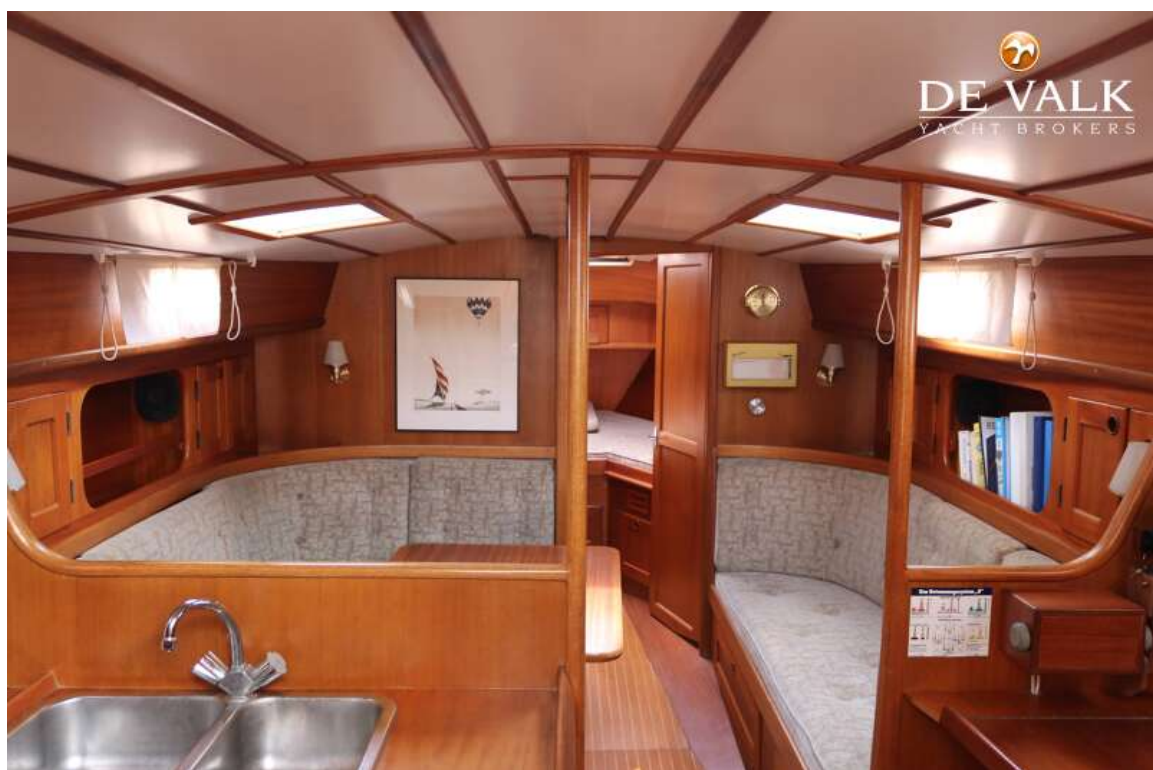


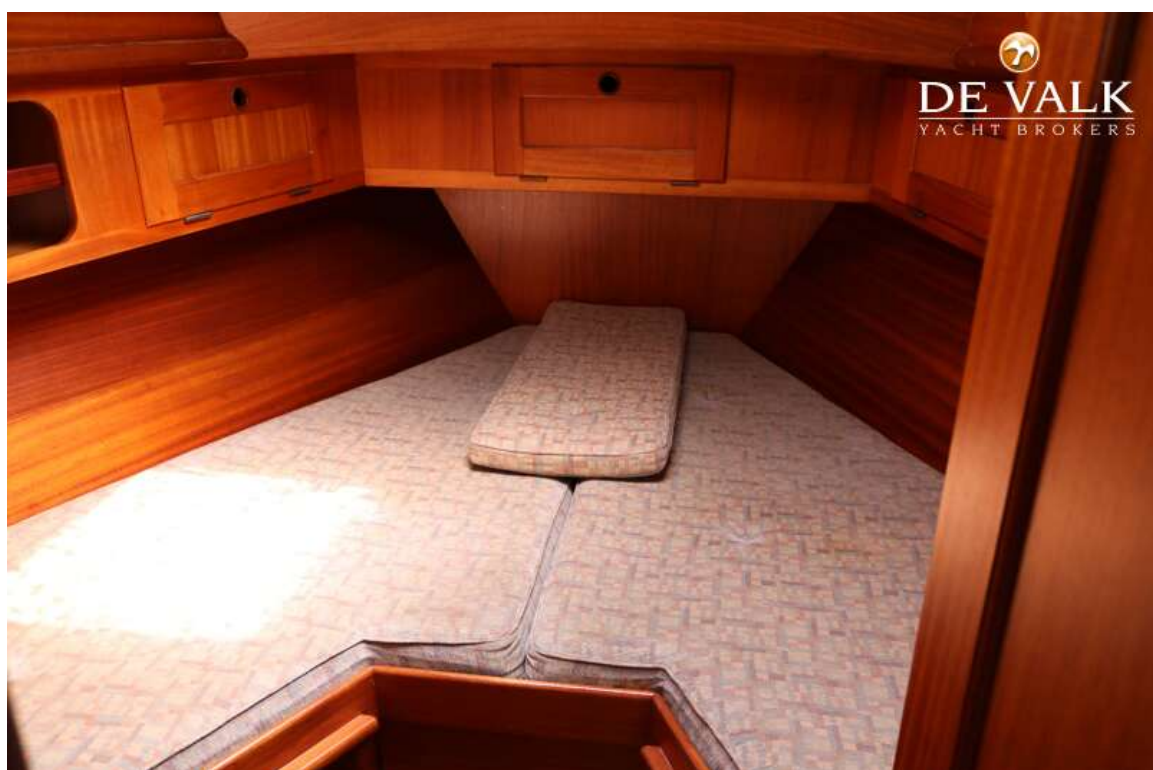




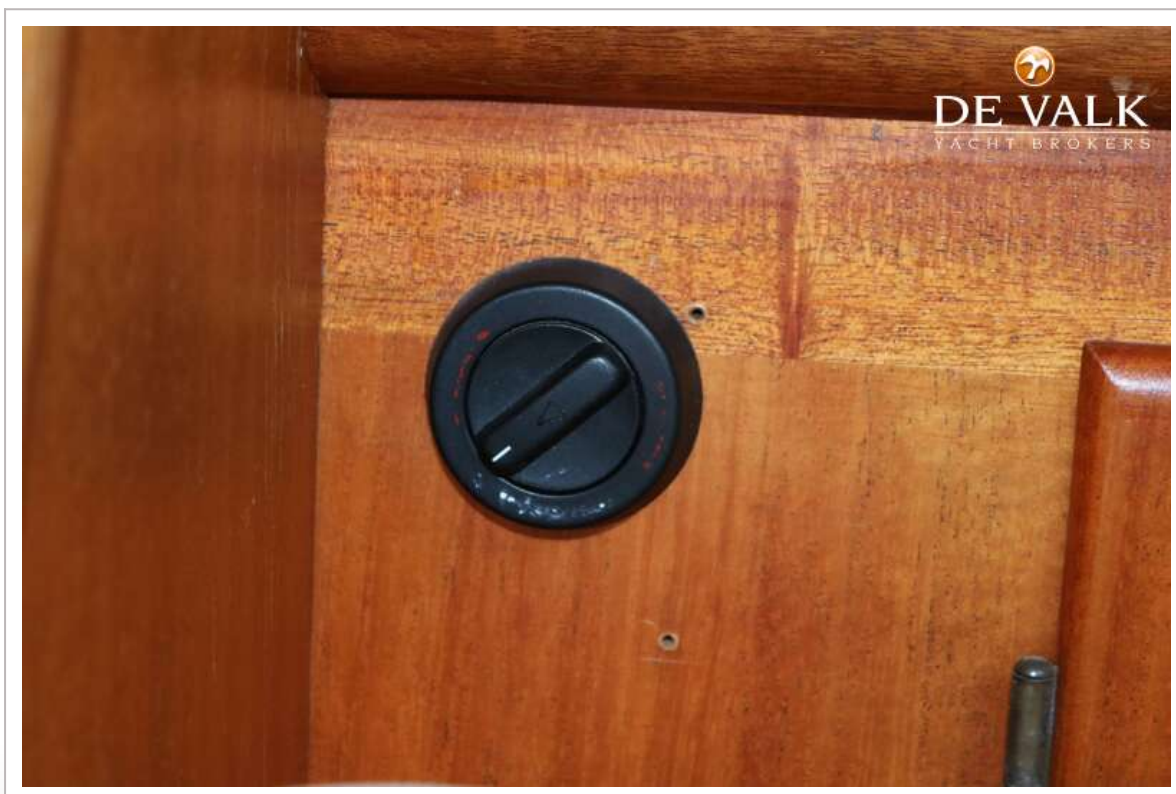
















# MALO 106



