



## HALLBERG RASSY 36



## KOMMENTARE DES MAKLERS

After 10-months sabbatical and crossing the Atlantic, Ithaka's owners are ready to sell their beloved Hallberg Rassy 36. They praise their yacht for it's excellent sailing capacities, safeness easy maneuverability. Below decks ample living space and the accommodations are spacious and light. Over the years there has been invested a lot. The biggest updates are a new teak deck and mainsail in 2016 and a Genoa II in 2018.. Will you be the proud new owner ? Come over to visit this Hallberg 36 in our marina. We are open 7 days a week for your convenience!

*Harald Padberg*

## TECHNISCHE DATEN

<b>Maße</b>	10.87 x 3.55 x 1.70 (m)	<b>Werft</b>	Hallberg Rassy Varv, Ellios
<b>Baujahr</b>	1991	<b>Kabinen</b>	2
<b>Material</b>	GFK	<b>Kojen</b>	7
<b>Motor(en)</b>	1 x Volvo Penta MD 22A diesel	<b>PS/kW</b>	57.00 (PS), 41.90 (kW)
<b>Angebotspreis</b>	verkauft (MwSt. )	<b>Liegeplatz</b>	beim Verkaufsburo

## KONTAKT

<b>Verkaufsbüro</b>	De Valk Monnickendam B.V.	<b>Telefon</b>	+31 (0)299 65 63 50
<b>Adresse</b>	Hoogedijk 6 1145 PM Katwoude NL	<b>E-Mail</b>	monnickendam@devalk.nl

## HAFTUNGSAUSSCHLUSS

Diese Angaben erfolgen nach bestem Wissen, können jedoch nicht garantiert werden.



## ALLGEMEIN

Modell	HALLBERG RASSY 36
Typ	Segelyacht
Rumpflänge (m)	10,87
Wasserlinienlänge (m)	8,72
Breite (m)	3,55
Tiefgang (m)	1,70
Durchfahrtshöhe (m)	15,50
Stehhöhe (m)	1,91
Baujahr	1991
Lancierung	April 1992
Werft	Hallberg Rassy Varv, Ellios
Land	Schweden
Entwerfer	German Frers
Gewicht (t)	7,5
Ballast (Ton)	Blei 3,4
CE Norm	NA
Rumpfmateriäl	GFK
Rumpffarbe	Weiß
Rumpfform	Rundspant
Art Kiel	Flossen Kiel
Material Aufbauten	Epoxy und Schaumkern
Stossliste	Edelstahl
Deckmaterial	GFK
Deck Finish	Teak
Deck Finish Aufbauten	Antirutsch Belag
Pflicht Bedeckung	Teak
Antifouling (Jahr)	Mai 2020
Dorado Belüfter	2 X
Fenster Einfassung	Aluminium
Fenster Material	4 X



Decksluke	ja
Isolation	Luft Folien
Treibstofftank (Liter)	345
Trinkwassertank (Liter)	355
Radsteuerung	mechanisch
Not-Pinne	ja
Weitere Info Rumpf	Altes Antifouling wurde abgeschliffen, der Rumpf wird mit einer Grundierung behandelt und mit Epifanes Copper Cruise fertiggestellt.
Weitere Info	Teakdeck - 12 mm - im Jahr 2016 erneuert. Leder lenkrad abdeckung 2010 erneuert.

## UNTERKUNFT

Kabinen	2
Kojen	7
Innen	Mahagoni
Fussboden	Teak und Holly
Decksalon	ja
Standhöhe Salon (m)	1,91 M
Heizung	Diesel Heißluft
Spülbecken	Edelstahl Inox
Herd	Gas Eniro (2014)
Ofen	Eniro (2014)
Kuhlschrank	Kompressor (2010), Verdampfer und Thermostat (2009)
Warmwasser System	220V + Motor Boiler
Wasserdruck System	Electr. - (2011)
Hand und/oder Fusspumpe	Fusspumpe
Eignerkabine	Zwei Einzelbetten
Länge Bett (m)	2,00 M
Kleiderschrank	hängend
Gästekabine 1	V-Bett
Länge Bett (m)	2,00 M



Kleiderschrank	hängend und Schubladen
Badezimmer	gemeinsam
Toilette	gemeinsam Jabsco
Toilette System	handbetrieb
Handwaschbecken	im Badezimmer
Dusche	gemeinsam
Weitere Info	5 X Seeventil im Jahr 2018 erneuert

## MASCHINEN

Motoranzahl	1
Marke	Volvo Penta
Typ	MD 22A
PS	57
kW	41,90
Kraftstoffart	Diesel
Installiert im Jahr	1991
Höchstgeschwindigkeit (Kn)	7
Marschgeschwindigkeit (Kn)	6
Verbrauch (l/h)	4
Antrieb	Schraubenwelle
Welle Dichtung	neu 2013
Motor bedienung	Seilzug Kabel
Gewende getriebe	mechanisch
Starterbatterie	55 Ah, ( new in 2020 )
Versorgungsbatterie	2x Victron AGM 105 Ah. (2018)
Umwandler	Victron Atlas Combi Ladegerät 40Ah mit Inverter + 20Ah Xantrex Ladegerät als Backup in der Karibik
Batterie Ladegerät/Umwandler	ja
Solar panele	2 X Solar MESM - 30W (2018)
Wasserbereiter	Spectra (2001)
Weitere Info	Lichtmaschine 45 A and 60 A



## Weitere Info

Motorkühlung gereinigt 2004, Nockengurt für den Motor 2011, Ruderlager und Dichtungen ersetzt 2004

## NAVIGATION

Kompass

Surunto D-135

Logge

Autohelm

Windlupe anzeige

Raymarine (2008)

UKW

Sailor C4900 (1997)

Autopilot

Robertsson-Lenkung mit Autohelm-Computer (1999)

Radar

Raymarine C80 (2008)

GPS

2006

Plotter

Chartplotter Raymarine C80, updated to 2019

Navtex

Nasa-Marine (2005) - nicht durch aktuelle Besitzer verwendet, den Betrieb unbekannt

AIS Empfänger

AIS mit getrennter GPS (2016)

Radio Empfänger

SSB: Kenwood (2000)

Navigation Beleuchtung

LED (2016/2018)

Weitere Info

Satelitentelefon Iridium (2001)

## AUSRÜSTUNG

Feste Fenster

ja

Spritzverdek

Hallberg Rassy (2018)

Badeleiter

Edelstahl

Anker

CQR plow 25 kg

Ankerkette

10 mm, 60 m (2004)

Ankerwinde

elektrisch Lofrans (2007)

Rettungsinsel

Seago (24H+ Pack) and Solar Still watermaker (2018)

Rettungsinsel (Pers)

6

Werkzeug

Alle Werkzeuge sind für die Wartung der Yacht

## RIGG



<b>Rig</b>	Sloop
<b>Stehendes Gut</b>	Drahtseil (2008)
<b>Marke Mast</b>	Seldén
<b>Material Mast</b>	Aluminium
<b>Salings</b>	2 sets
<b>Großsegel</b>	im Mast aufrollen (2016)
<b>Rollgroß Anlage</b>	ja
<b>Genua I</b>	2012
<b>Genua II</b>	2018
<b>Rollreffanlage</b>	2 X
<b>Gennaker</b>	85 m2
<b>Trysegel</b>	ja
<b>Sturmfock</b>	ja
<b>Baumniederhohler</b>	Gasdruckfeder 2008
<b>Sekundaire Schot Winschen</b>	2 X Lewmar 30 CST
<b>Genua Schotwischen</b>	2 X Lewmar 46 CST
<b>Fall Winschen</b>	2 X Lewmar 16 CST
<b>Reff Wunsch</b>	ja
<b>Spi-Baum</b>	Aluminium
<b>Weitere Info</b>	Grossegel furling ersatz (2008), Original Großsegel ist anwesend. Genoa furling lines, main sheet, downhaul, mainsail outhaul and gennaker halyard in 2018 ersetzt
<b>Weitere Info</b>	Mast steps. Aluminium turnbuckle covers



# HALLBERG RASSY 36





# HALLBERG RASSY 36



# HALLBERG RASSY 36



# HALLBERG RASSY 36

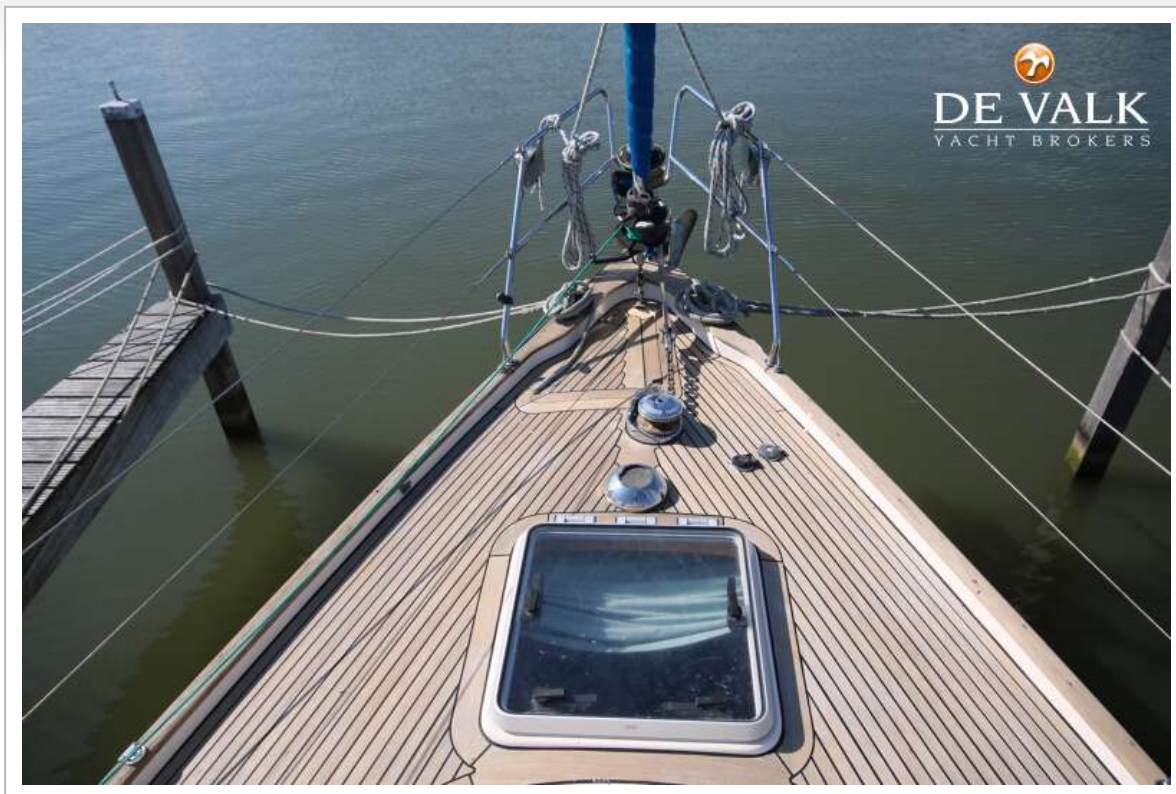




# HALLBERG RASSY 36

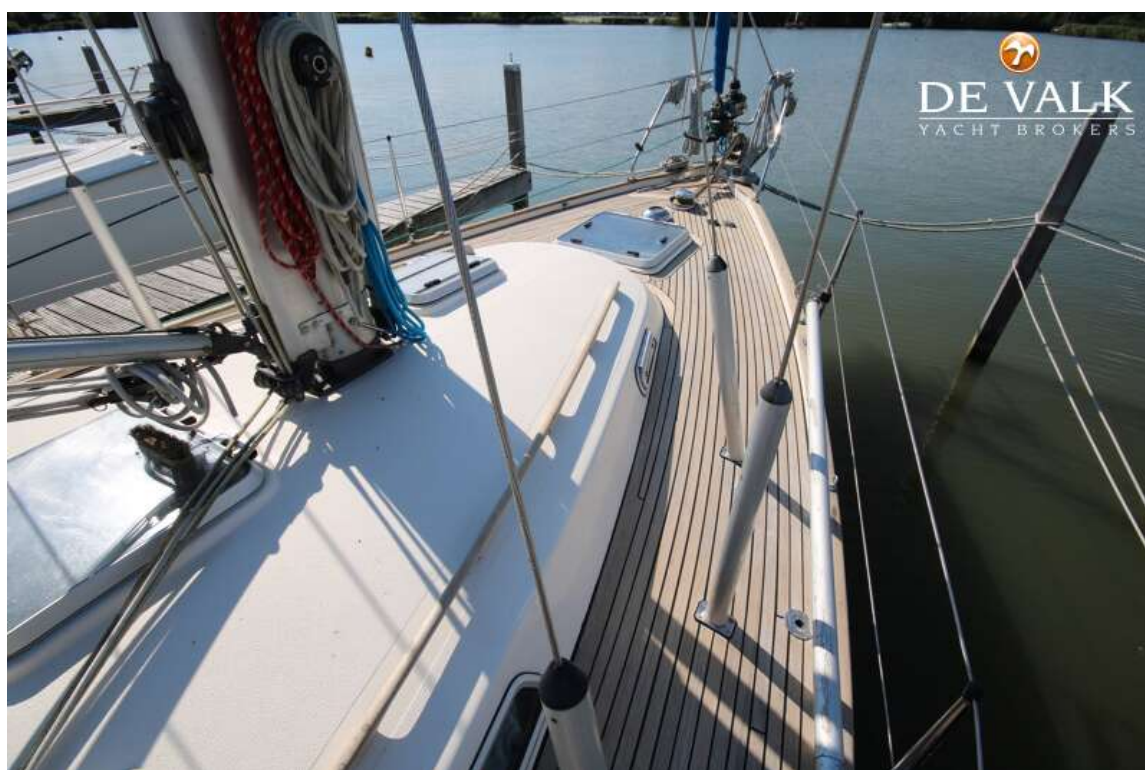


# HALLBERG RASSY 36

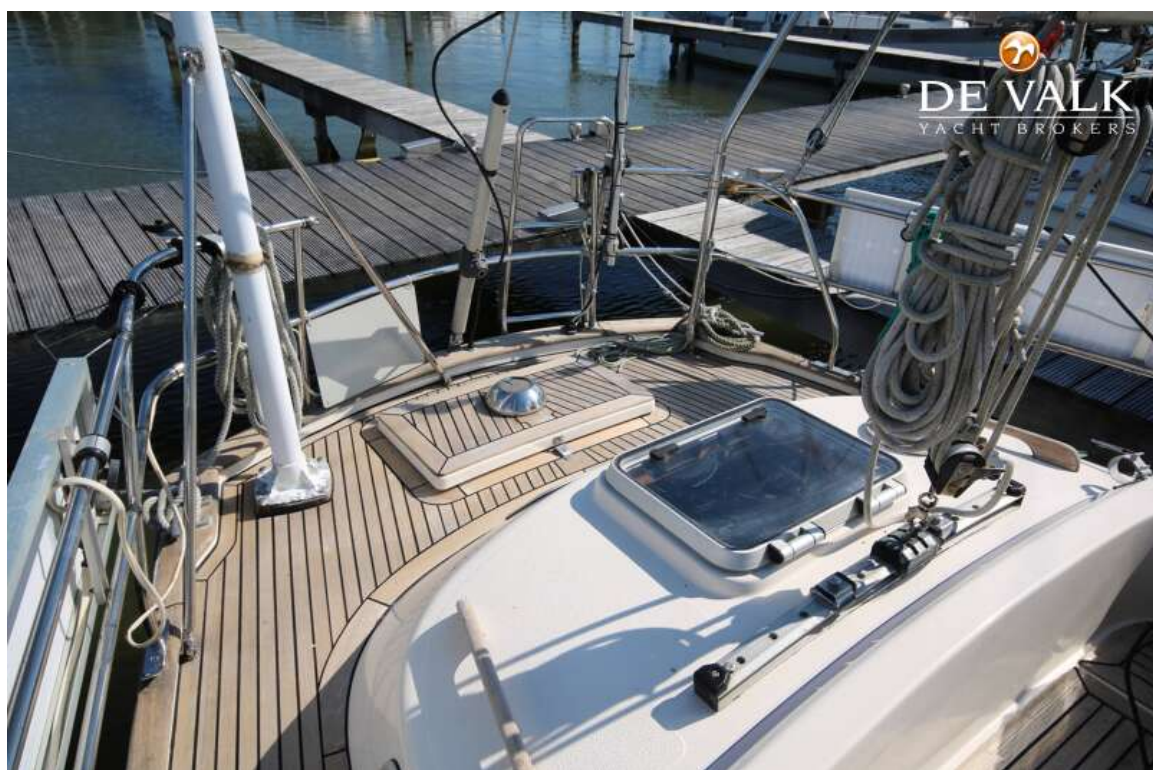




# HALLBERG RASSY 36



# HALLBERG RASSY 36





# HALLBERG RASSY 36





# HALLBERG RASSY 36



# HALLBERG RASSY 36

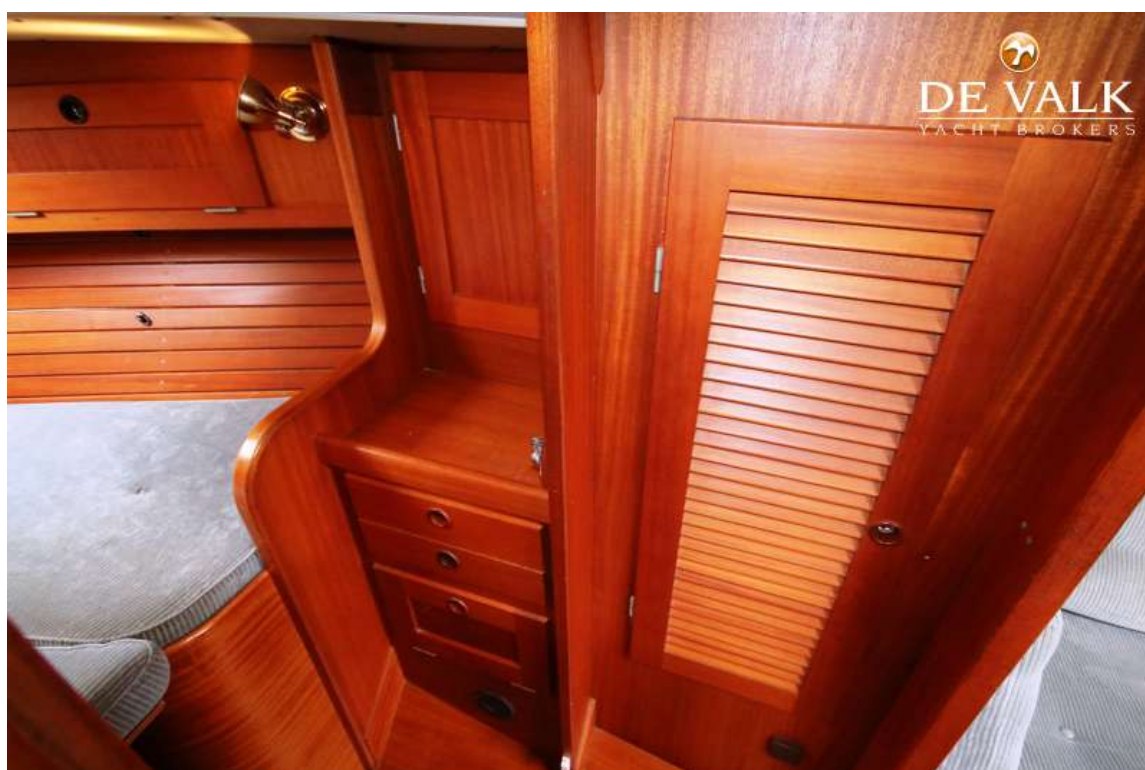




# HALLBERG RASSY 36



# HALLBERG RASSY 36





# HALLBERG RASSY 36

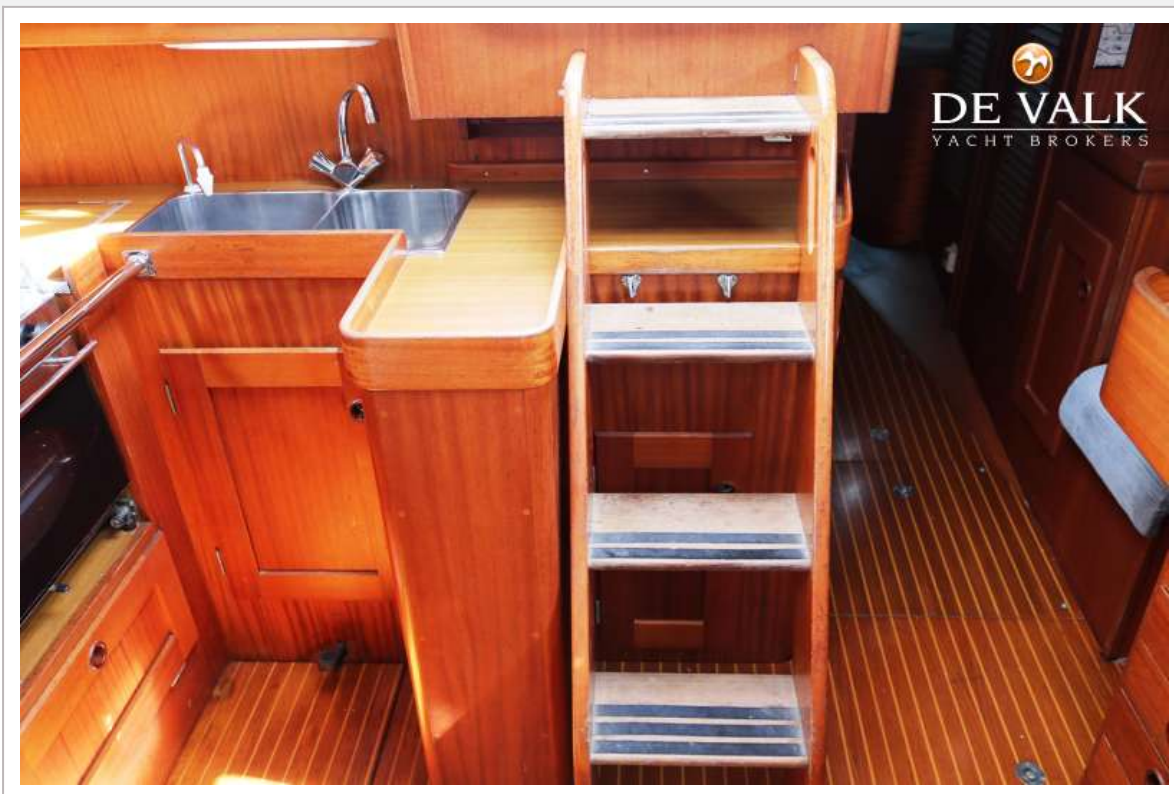


# HALLBERG RASSY 36

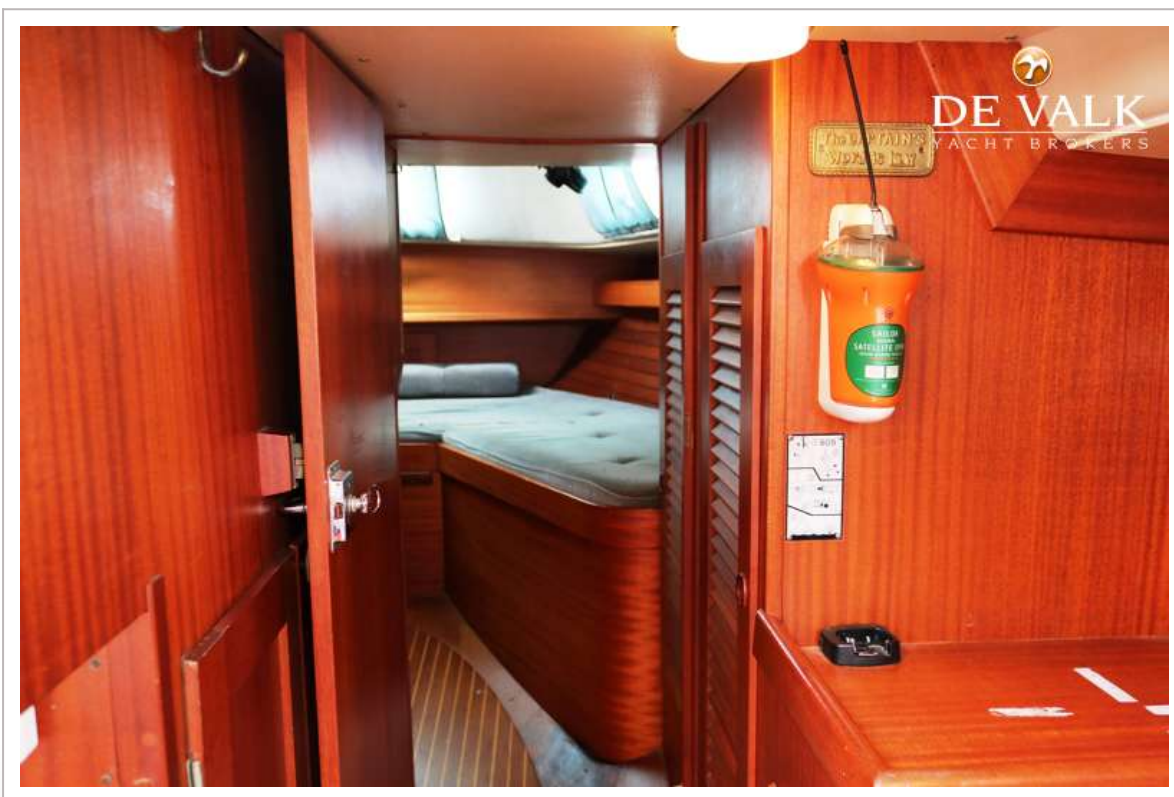




# HALLBERG RASSY 36

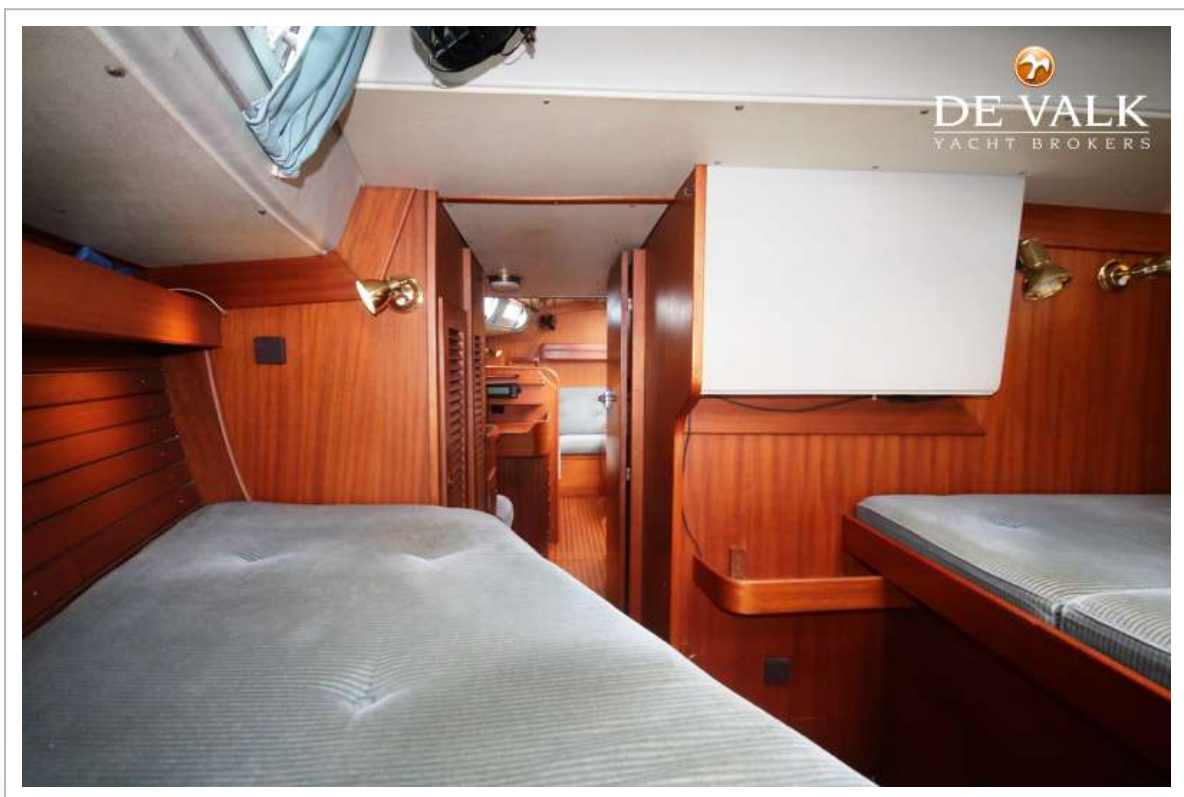
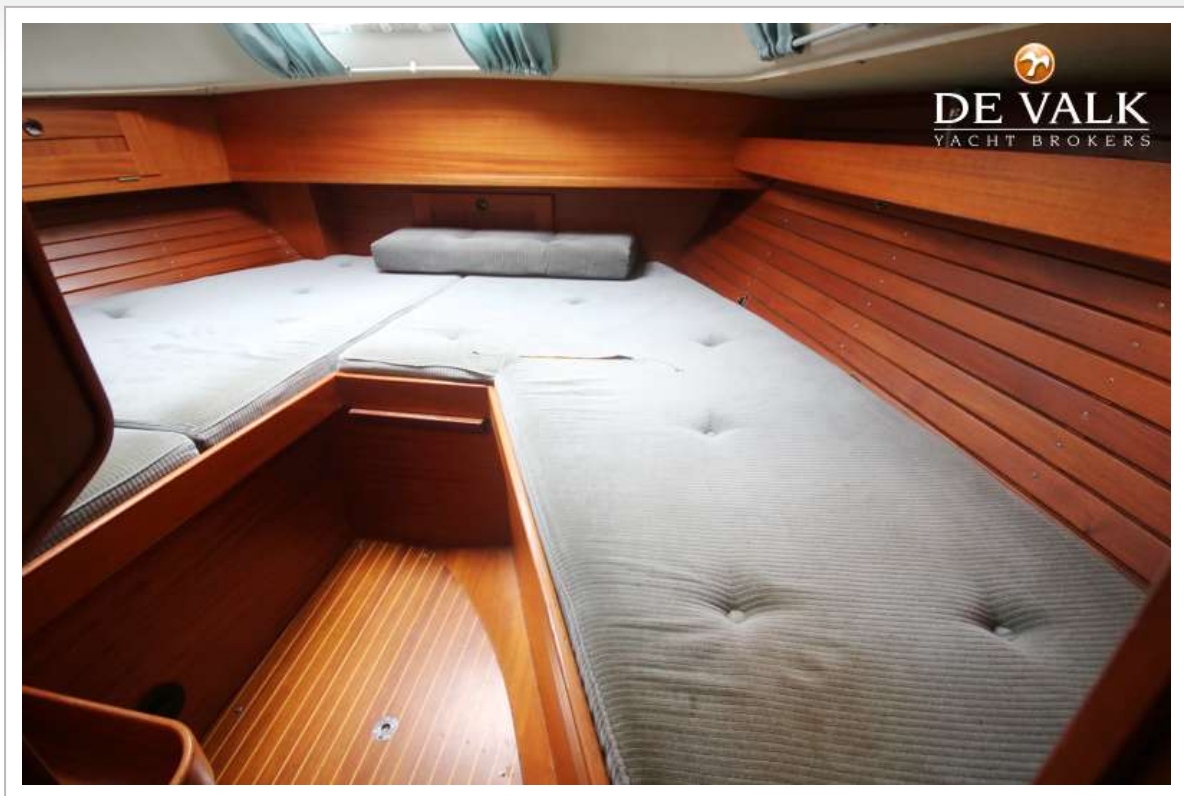


# HALLBERG RASSY 36





# HALLBERG RASSY 36



# HALLBERG RASSY 36





# HALLBERG RASSY 36



# HALLBERG RASSY 36

