



DE VALK
YACHT BROKERS



BESTEWIND 50 PILOTHOUSE



DE VALK
YACHT BROKERS

BESTEWIND 50 PILOTHOUSE

KOMMENTARE DES MAKLERS

This Bestewind 50 Pilothouse is hull number 8 and offers you the best in this exclusive range. All hints & tips from the earlier builds together with the extensive cruising experience from het first and only owner, have been incorporated in her detailed build characteristics. With the use of modern materials really low maintenance and uncomplicated to operate. No complicated systems. With her deeper draft and taller rig, she performs better. Sailing with the benefit of a pilothouse is a great enjoy.

Marc Weijenberg

TECHNISCHE DATEN

Maße	14.97 x 4.40 x 2.50 (m)	Werft	K&M Yachtbuilders
Baujahr	2013	Kabinen	3
Material	GFK	Kojen	8
Motor(en)	1 x Yanmar 4JH4-HTE diesel	PS/kW	110.00 (PS), 80.85 (kW)
Verkaufspreis	verkauft (MwSt.)	Liegeplatz	elsewhere / nicht im Verkaufsbüro

KONTAKT

Verkaufsbüro	De Valk Sint Annaland	Telefon	+31 166 601 000
Adresse	Koelhuisweg 4 4697 RM Sint Annaland The Netherlands	E-Mail	sintannaland@devalk.nl

HAFTUNGSAUSSCHLUSS

Diese Angaben erfolgen nach bestem Wissen, können jedoch nicht garantiert werden.



BESTEWIND 50 PILOTHOUSE

ALLGEMEIN

Modell	BESTEWIND 50 PILOTHOUSE
Typ	Segelyacht
Rumpflänge (m)	14,97
Wasserlinienlänge (m)	13,72
Breite (m)	4,40
Tiefgang (m)	2,50
Durchfahrtshöhe (m)	23,00
Stehhöhe (m)	1,94
Baujahr	2013
Werft	K&M Yachtbuilders
Land	Niederlande
Entwerfer	Gerard Dijkstra & Partners
Gewicht (t)	16
Ballast (Ton)	Blei 7
CE Norm	A
Rumpfmateriale	GFK
Rumpffarbe	Weiß
Rumpfform	Rundspant
Art Kiel	Flossen Kiel mit Wulst
Material Aufbauten	GFK
Stossliste	Edelstahl
Deckmaterial	GFK
Deck Finish	Esthec composite teak-like decking
Pflicht Bedeckung	Esthec composite teak-like decking
Antifouling (Jahr)	2020-2021
Dorado Belufter	4 x
Fenster Einfassung	Aluminium
Fenster Material	Doppelverglasung Pilothouse (2019)
Decks Luke	7 x Lewmar
Bullauge	ja



BESTEWIND 50 PILOTHOUSE

Isolation	Hull sandwich core
Radar Träger	Carbon antenna-pole aft
Treibstofftank (Liter)	Kunststoff 420
Treibstofftank 2 (Liter)	200 (not in use)
Treibstoff Tankestank (Liter)	Aluminium 80
Trinkwassertank (Liter)	Kunststoff 420 (in two tanks) + 50
Fäkalien Tank (Liter)	Kunststoff 2 x 60
Fäkalien Tankablauf	Deck Verbind. + Uw Linie
Radsteuerung	Jefa RP100 with self adjusting rudder bearings
Innerhalb Steuerung	Via autopilot
Not-Pinne	ja
Weitere Info Rumpf	3 x Epoxy coating + Coppercoat antifouling
Weitere Info	Stainless bow-strip for protection Stainless bow fitting
Weitere Info	Watertight bulkhead forward

UNTERKUNFT

Kabinen	3
Kojen	8
Innen	Mahogany with light panelling
Fussboden	Maple/Esdoorn
Ruderhaus	With twin sofas (for 4 persons) and navigation area
Standhöhe Salon (m)	1,94-1,97
Heizung	Diesel Heißluft Webasto Airtop 5kW with vents in every cabin, recently serviced.
Kartentisch	In pilothouse
Dinette	U-shaped with large folding-open table top
Dinette zum umbauen	2 x 1,95-0,60 mtr (single beds)
Schiebetür zum Cockpit	Lower-in floor style door
Kombüse	U-shaped
Arbeitsfläche	Corian
Spülbecken	Edelstahl 2 x



BESTEWIND 50 PILOTHOUSE

Herd	Force 10, three burner stove, with remote shut-of valve
Ofen	Force 10
Mikrowelle/Backofen Kombi	Samsung (220v)
Kuhlschrank	Isotherm 12v, 130 ltrs
Gefrier Truhe	Isotherm 12v, 40 ltrs
Warmwasser System	Boyler (50 ltrs)
Wasserdruck System	elektrisch
Eignerkabine	Doppelbett Forward / voor / vorn
Länge Bett (m)	2,05 x 2,10 (bigger than standard)
Kleiderschrank	hängend/Schublad/Regale
Badezimmer	en suite I
Toilet	en suite
Toilette System	handbetrieb Rheinstrom
Handwaschbecken	im Badezimmer Corian
Dusche	en suite
Gästekabine 1	Doppelbett
Länge Bett (m)	2,03 x 1,30
Kleiderschrank	Regale und hängend
Badezimmer	gemeinsam II
Toilette	ja
Toilette System	handbetrieb Rheinstrom
Handwaschbecken	Corian
Dusche	gemeinsam
Gästekabine 2	Doppelbett
Länge Bett (m)	2,03 x 1,30
Kleiderschrank	Regale und hängend

MASCHINEN

Motoranzahl	1
Marke	Yanmar
Typ	4JH4-HTE



BESTEWIND 50 PILOTHOUSE

PS	110
kW	80,85
Kraftstoffart	Diesel
Installiert im Jahr	2013
Höchstgeschwindigkeit (Kn)	9
Marschgeschwindigkeit (Kn)	7
Verbrauch (l/h)	4,5
Motorstunden	1350
Kühlungssystem Motor	indirekte Wärmetauscher
Antrieb	Schraubenwelle
Welle Dichtung	Volvo Penta seal (2018)
Motor bedienung	Seilzug Kabel
Gewende getriebe	Yanmar
Bugschraube	Sidepower, operated by foot-switches
Exhaust	wassergekühlt
Wellen Drucklager	Aquadrive for silent running
Propeller Typ	falt Gori
Propellerblätter	3
Material Propellerwelle	Edelstahl
Propellerwelle schmierung	Wasser
Hand Bilgenpumpe	2 x
Elektrische Bilgenpumpe	3 x
Elektrische Anlage	12/220v
Generator	No, but ample place under cockpit floor
Starterbatterie	1 x 70ah (2017)
Versorgungsbatterie	4 x 200ah Gel (2017/2020)
Batterie Monitor	Mastervolt View
Batterie Ladegerat/Umwandler	Mastervolt 12v-100amp/220v- 2500watt
Wind generator	Watt-Seawind 12v
Landstrom	mit Kabel
Wasserbereiter	Hydrovane 260 (49ltr/hr) not used
Weitere Info	Twin fuel filter system Rope Cutter on propshaft



Weitere Info

Engine-room access from top, front and back.

NAVIGATION

Kompass

Plastimo Olympic 135

Elektrisches Kompass

Via autopilot

Tiefenanzeige

Raymarine I70

Logge

Raymarine I70

Windlupe anzeige

Raymarine I70

Tochter anzeige

Raymarine I70

UKW

Raymarine E240 + cockpit connection and speaker

Portabel UKW

Icom

Autopilot

Raymarine P70 + SPX core-pack + Jefa drive

Ruderwinkel Anzeige

Via autopilot

Radar

Raymarine RD418D digital

GPS

Raymarine

Plotter

Raymarine Hybrid E125 in pilothouse (visible from cockpit)

Navtex

Navtex NX digital receiver

Elektronische Kart(en)

ja

AIS Transponder

Raymarine 600

Epirb

ja

Navigation Beleuchtung

LED + 3-color masthead light

Weitere Info

Sea-me antenna

AUSRÜSTUNG

Bimini

ja

Cockpit Tisch

Folding (teak)

Badeplattform

ja

Badeleiter

Edelstahl

Heck-Tur

ja

Heckdusche

Hot + cold

Anker

Rocna



BESTEWIND 50 PILOTHOUSE

Ankerwinde	Lewmar V4
Gangspill	Lewmar
Ausserborder Halterung	ja
Davits	Stainless steel (removable)
See Reling	Draht/Seil
Zupackenschiene (aufbauten)	Edelstahl
Seiten-Einstieg Seereling	2 x
Heckkorb	ja
Bugkorb	ja
Rettungsinsel	Tasche (2018)
Rettungsinsel (Pers)	6
Letzte Wartung Rettungsinsel	2020/2021
Schwimvesten	ja
Rettungsboje	ja
Fenderkissen	ja
Festmacher	ja
TV	LED 26" on lift in salon
TV-Empfänger	DVBT antenna
Radio-CD Spieler	Fusion
Lautsprecher im Pflicht	ja
Lautsprecher im Salon	ja
Uhr - Barometer	ja
Feuerloscher	(2018) + fire blankets

RIGG

Rig	Sloop-Kutter
Stehendes Gut	(2013, checked 2018)
Marke Mast	Seldén
Material Mast	Aluminium
Salings	Triple set
Durchgehende Mast	ja



Großsegel-Persenning	With Lazy Jacks
Latten traveller	ja
Durchelatted großsegel	Wittevrongel 72m2 (2013), 2 reefs
Hohes Aspekt	Wittevrongel 49m2 (2013)
Genua	Wittevrongel 77m2 (2013)
Rollreffanlage	Furlex 400
Genua-Persenning	ja
Stagesegel Rollreflanlage	Furlex 300
Reff Vorrichtung	Schnell-1-Lein-Reffsystem From cockpit
Achterstag Spanner	hydraulik Navtec
Baumniederhohler	Selden Rodkicker vang
Primare Schot Winschen	2 x Lewmar 65CEST Evo electric
Fall Winschen	2 x Lewmar 55CEST Evo electric
Multifunktional Winschen	2 x Lewmar mainsheet winches
Spi-Baum	Kohlenstoff Selden
Weitere Info	Dye-one backstays for heavy duty sailing Lewmar deck hardware



BESTEWIND 50 PILOTHOUSE



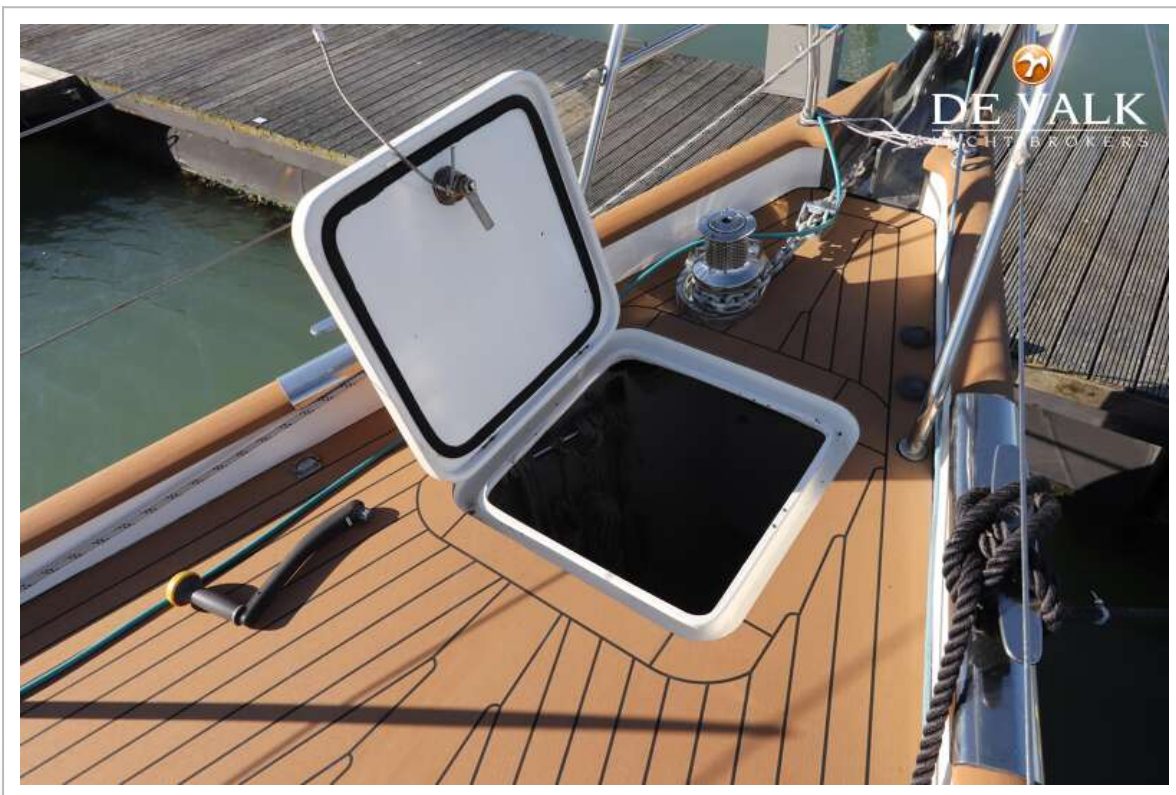
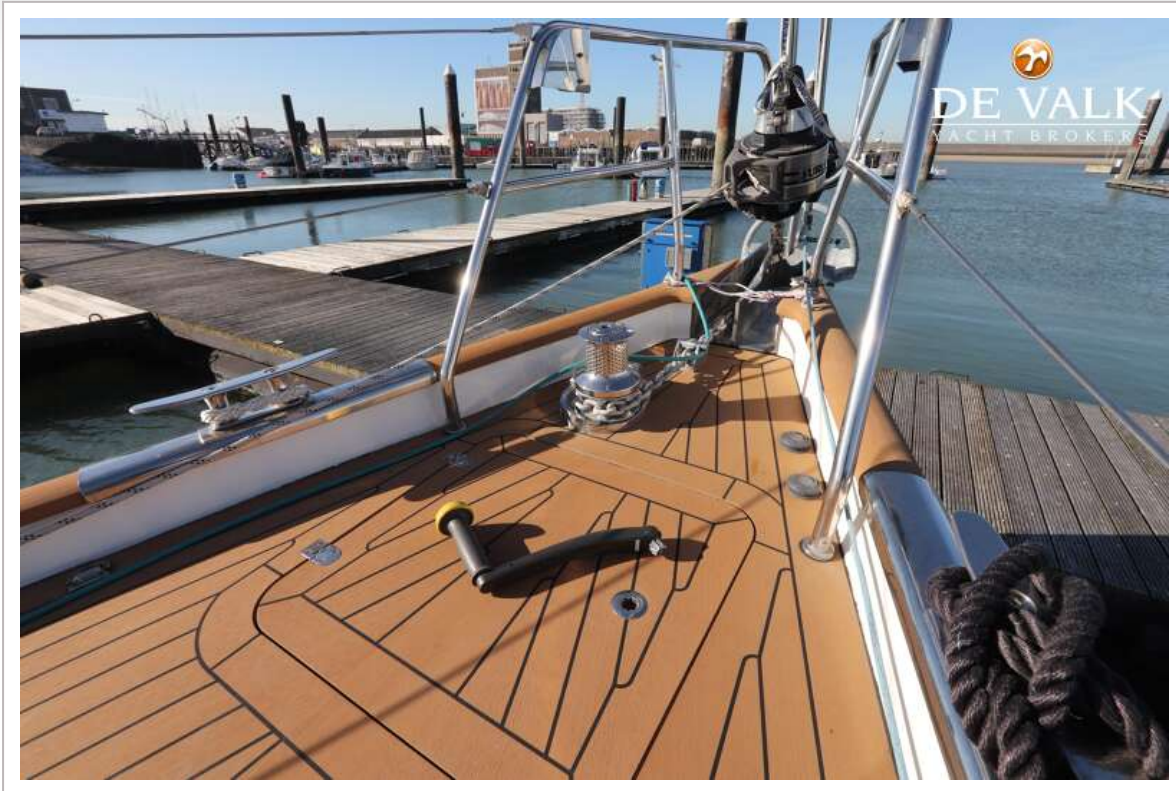
BESTEWIND 50 PILOTHOUSE



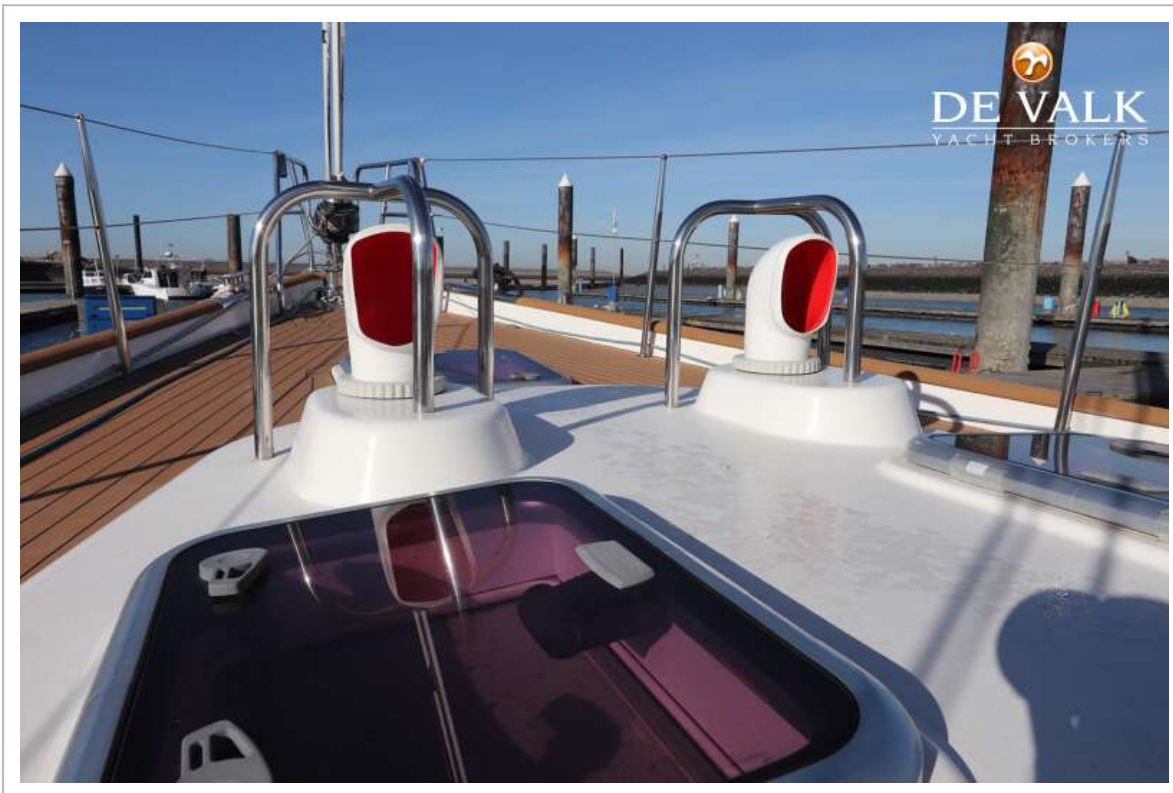
BESTEWIND 50 PILOTHOUSE



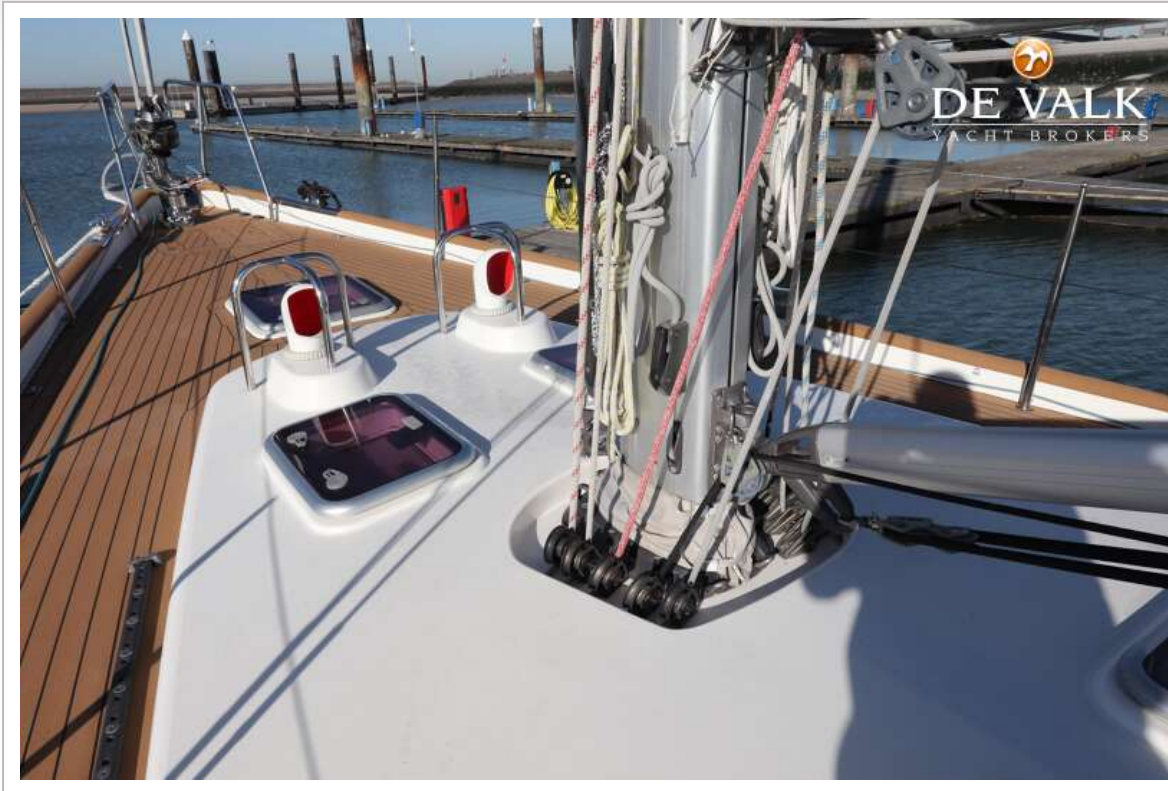
BESTEWIND 50 PILOTHOUSE



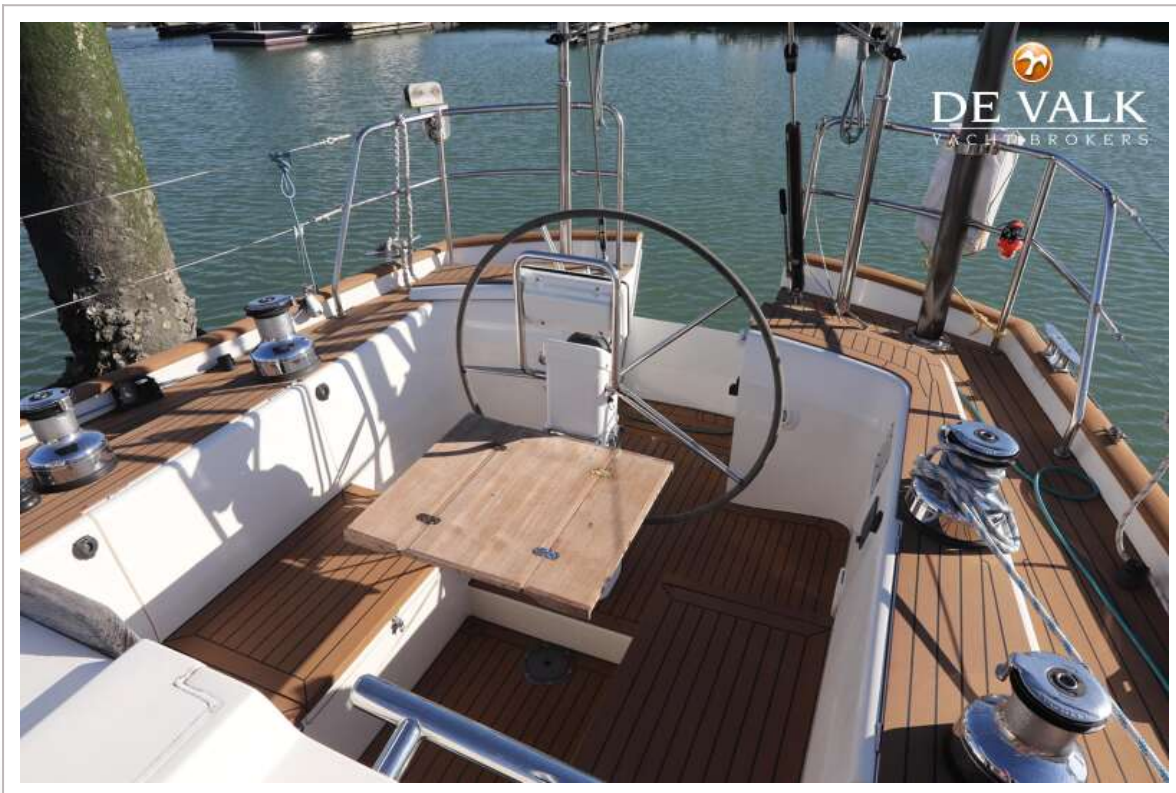
BESTEWIND 50 PILOTHOUSE



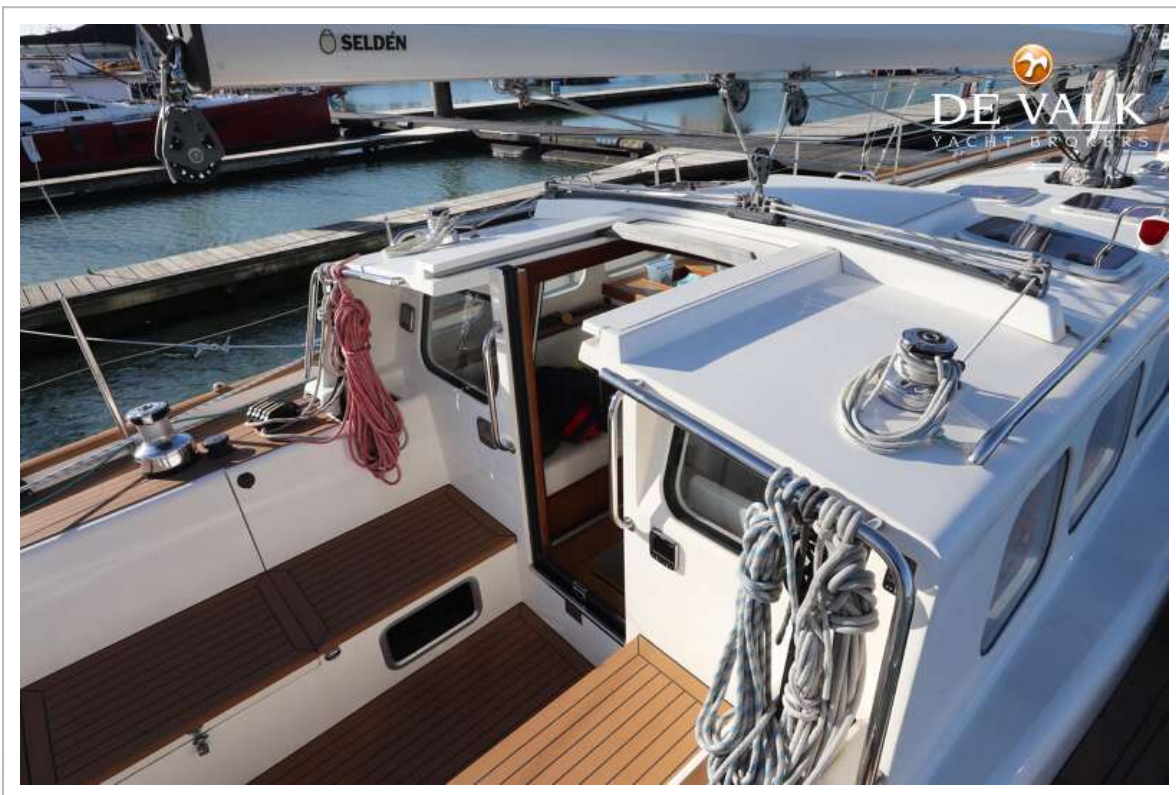
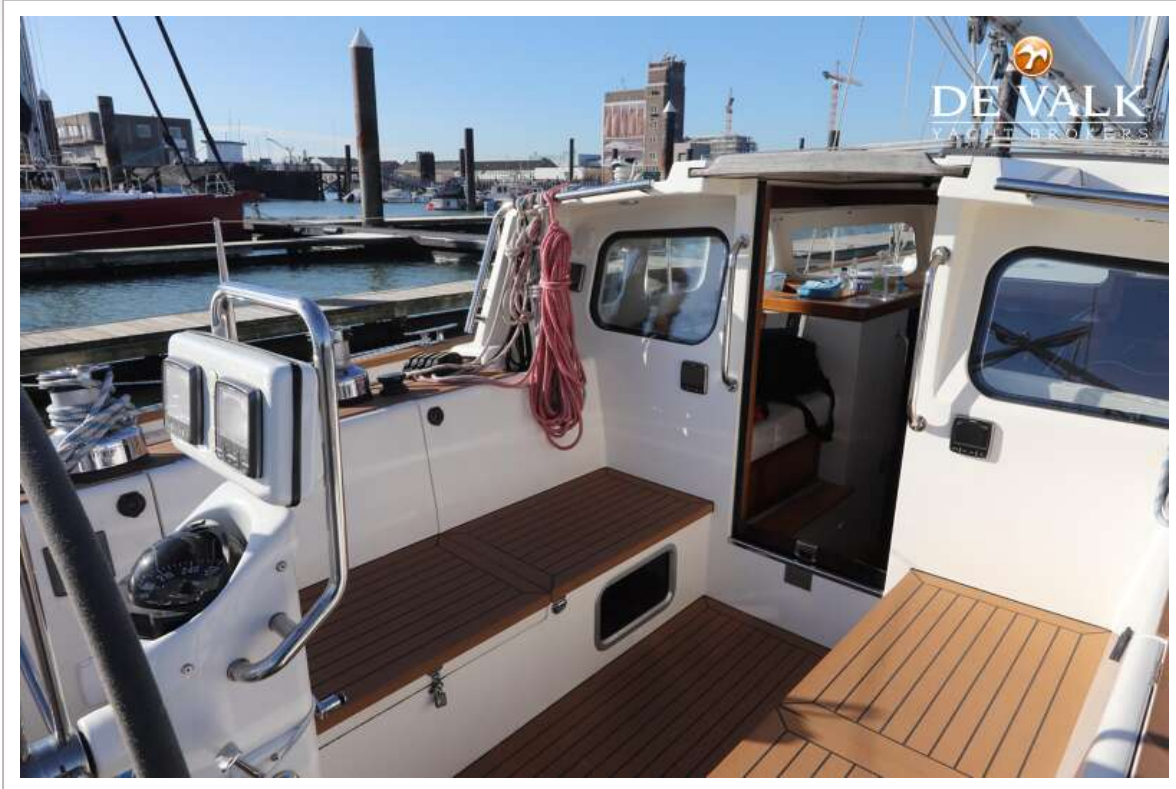
BESTEWIND 50 PILOTHOUSE



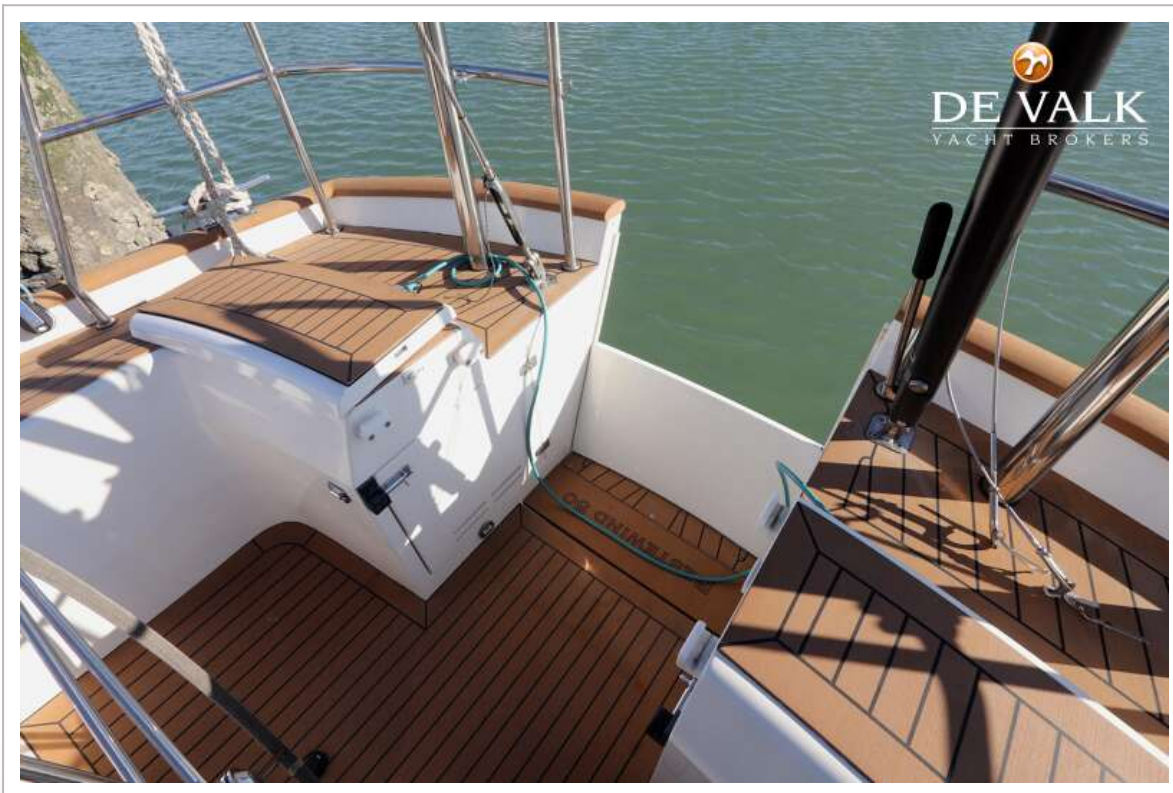
BESTEWIND 50 PILOTHOUSE



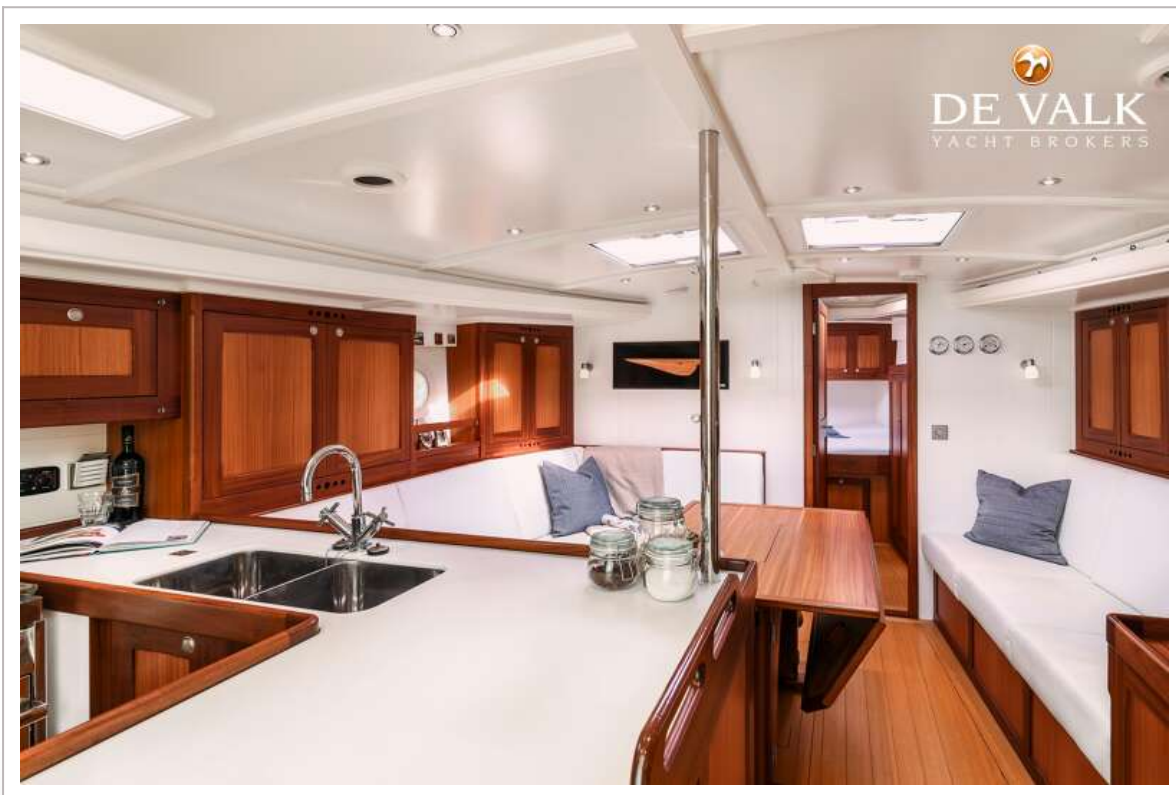
BESTEWIND 50 PILOTHOUSE



BESTEWIND 50 PILOTHOUSE



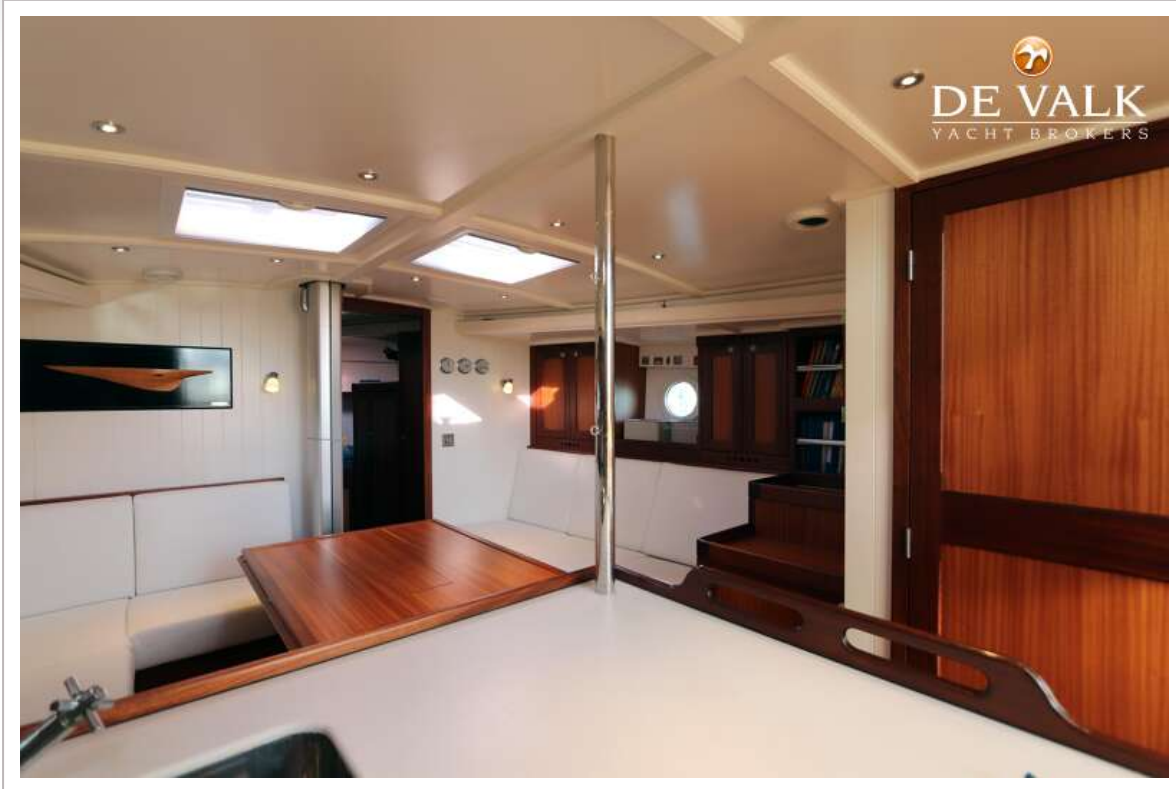
BESTEWIND 50 PILOTHOUSE



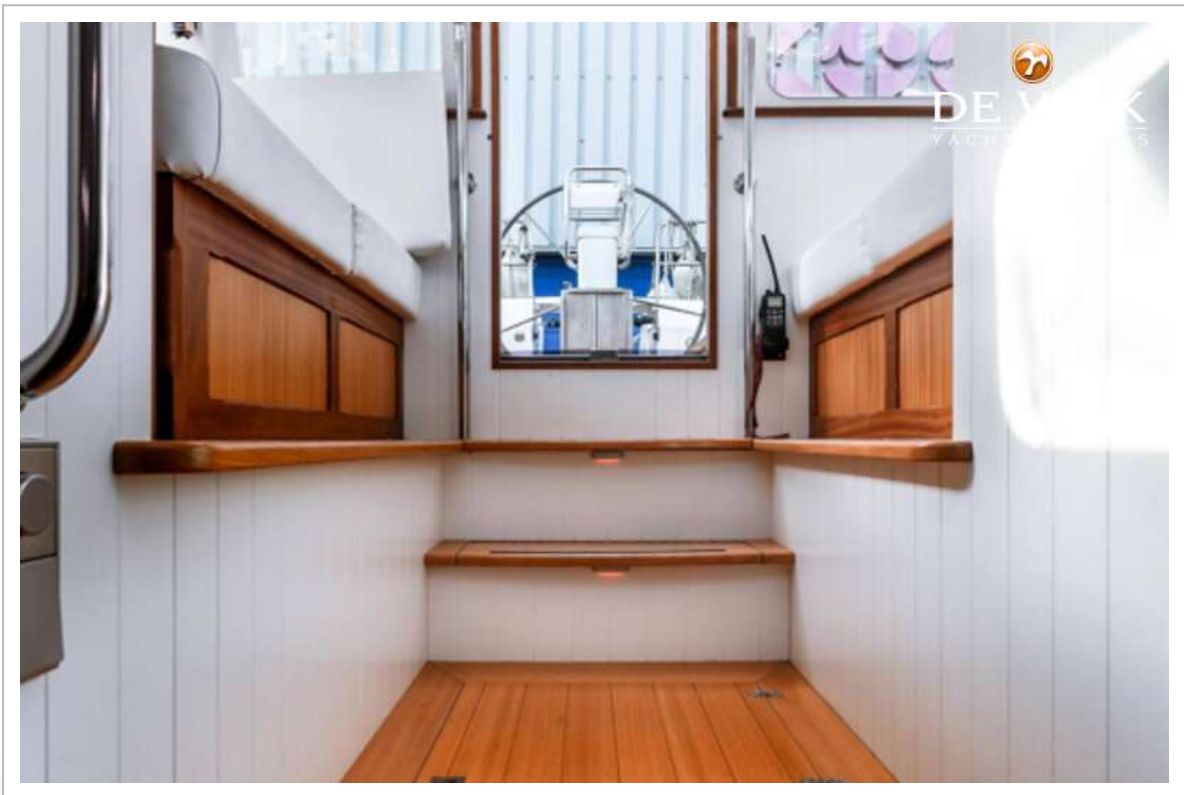
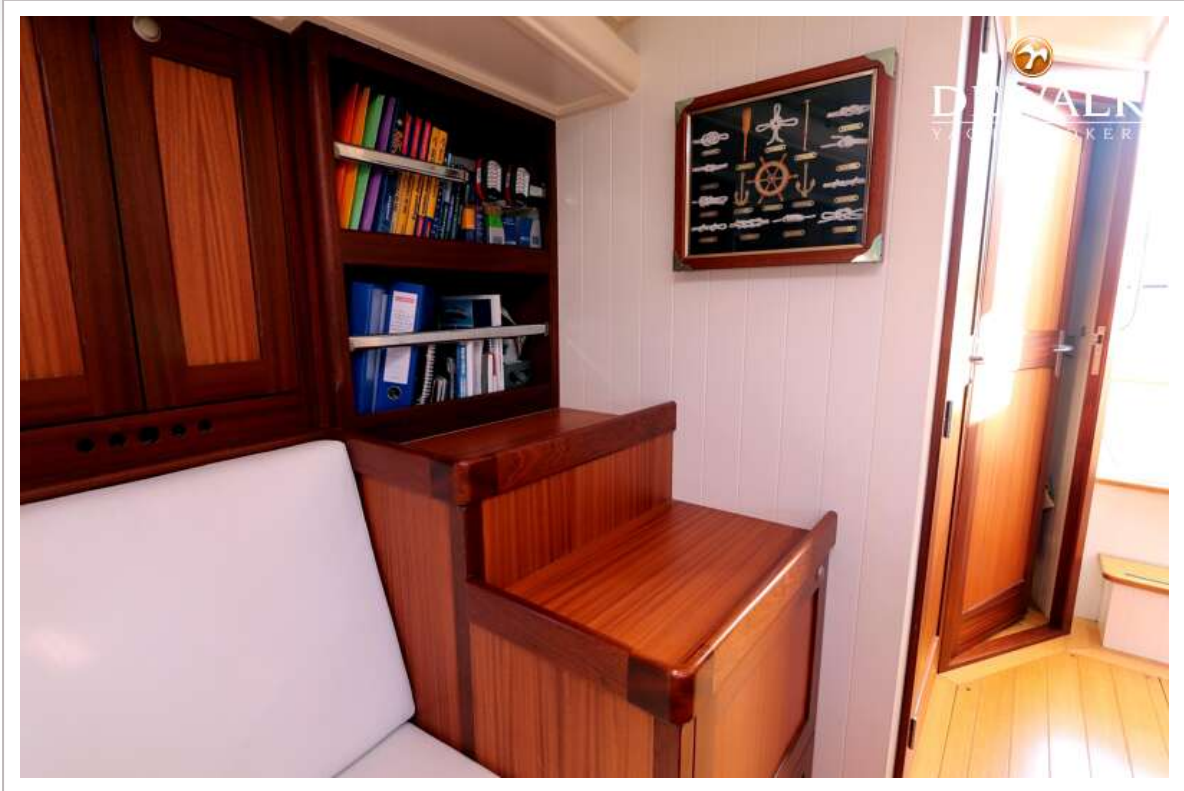
BESTEWIND 50 PILOTHOUSE



BESTEWIND 50 PILOTHOUSE



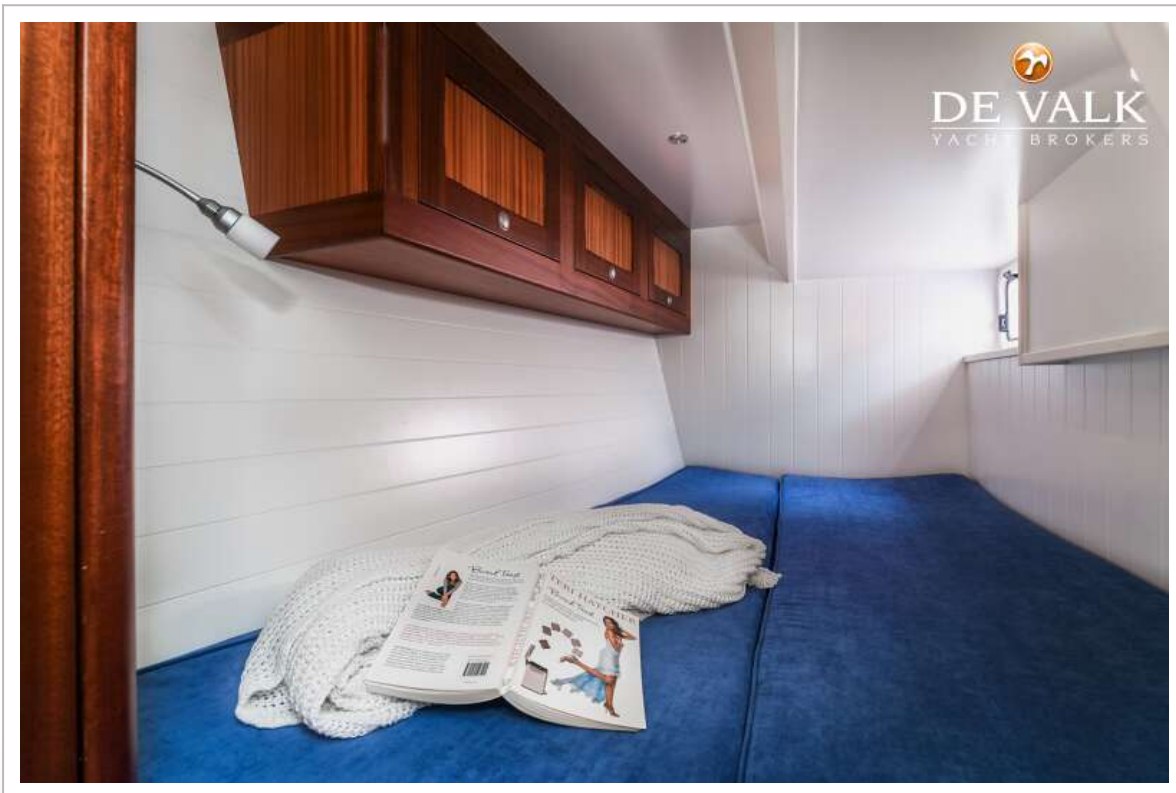
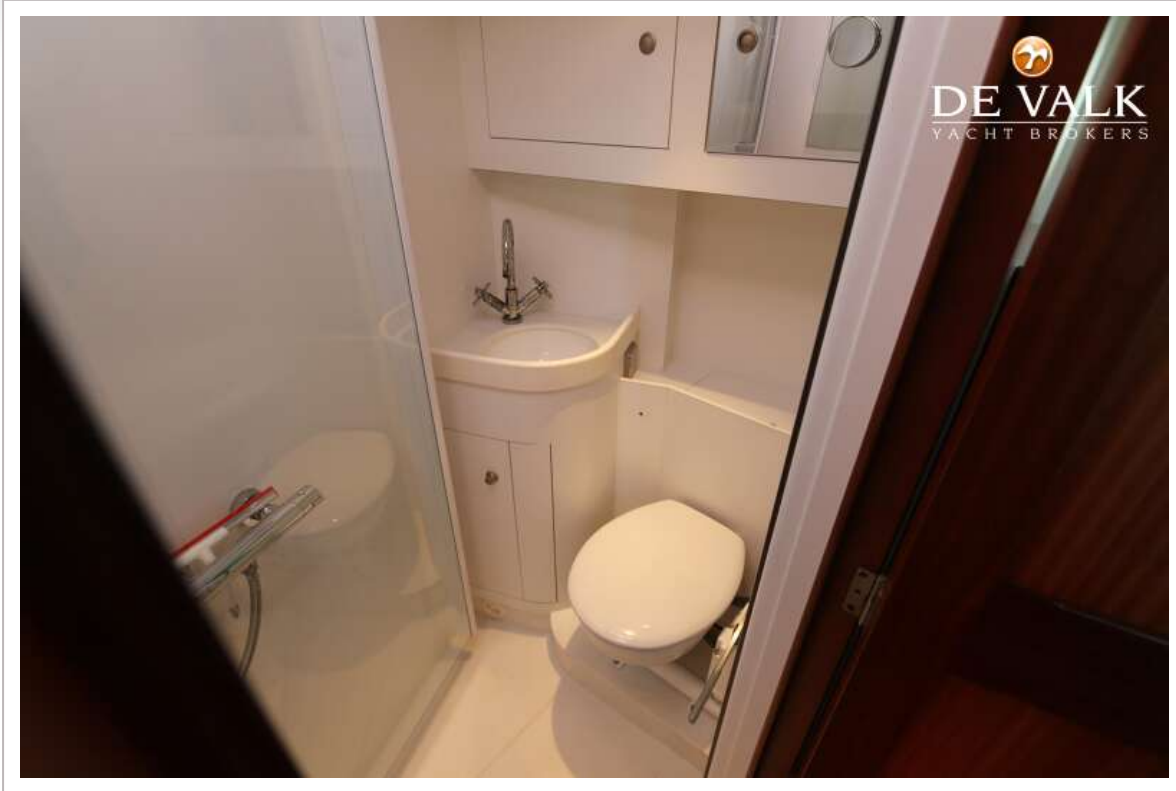
BESTEWIND 50 PILOTHOUSE



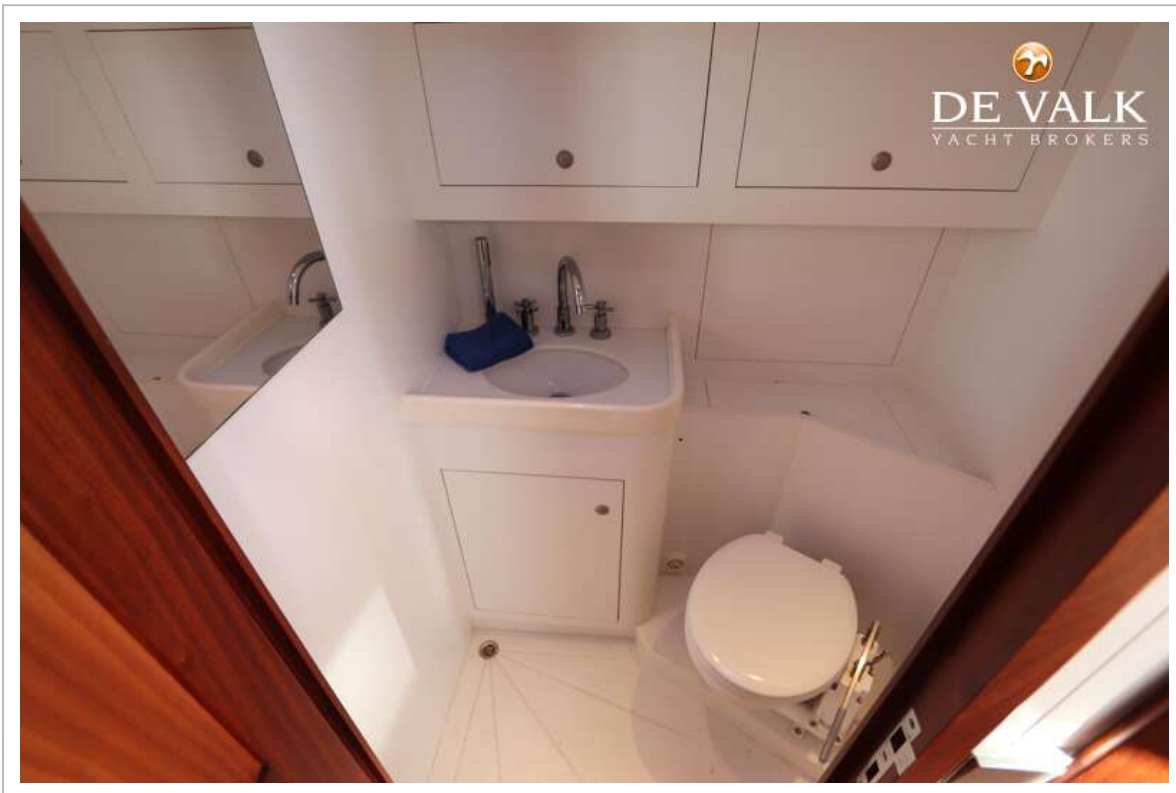
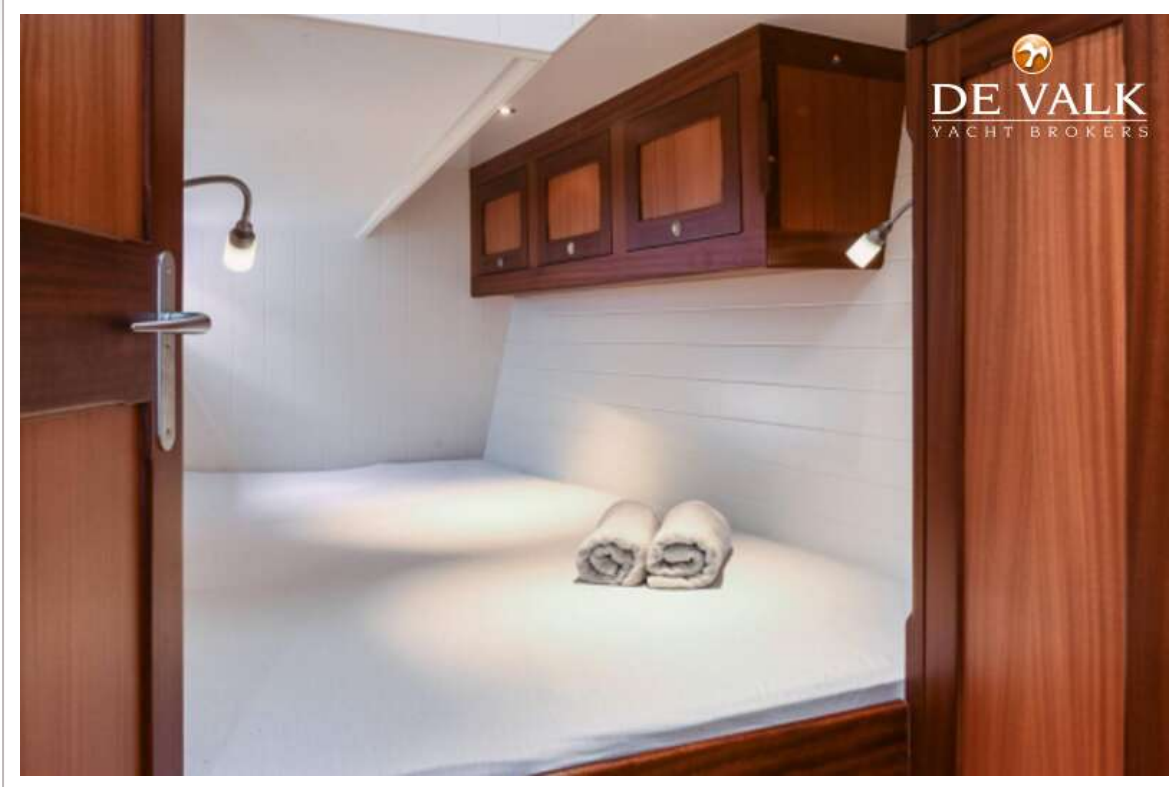
BESTEWIND 50 PILOTHOUSE



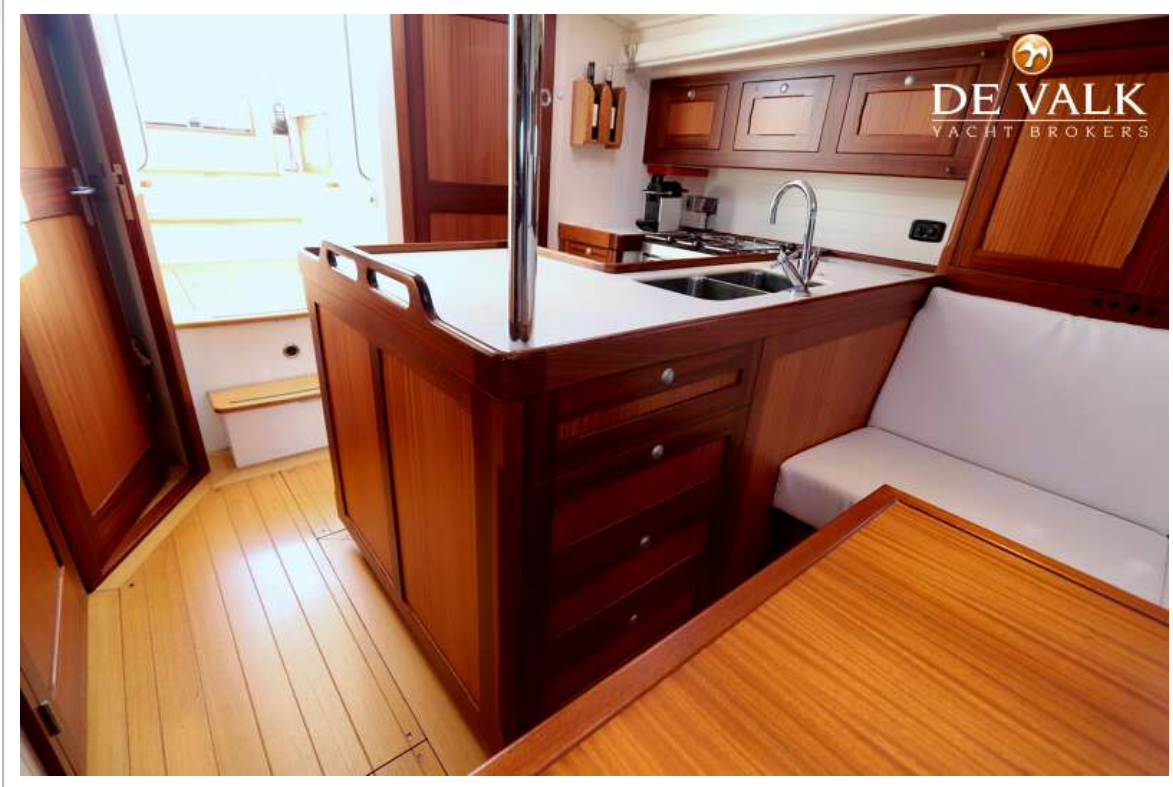
BESTEWIND 50 PILOTHOUSE



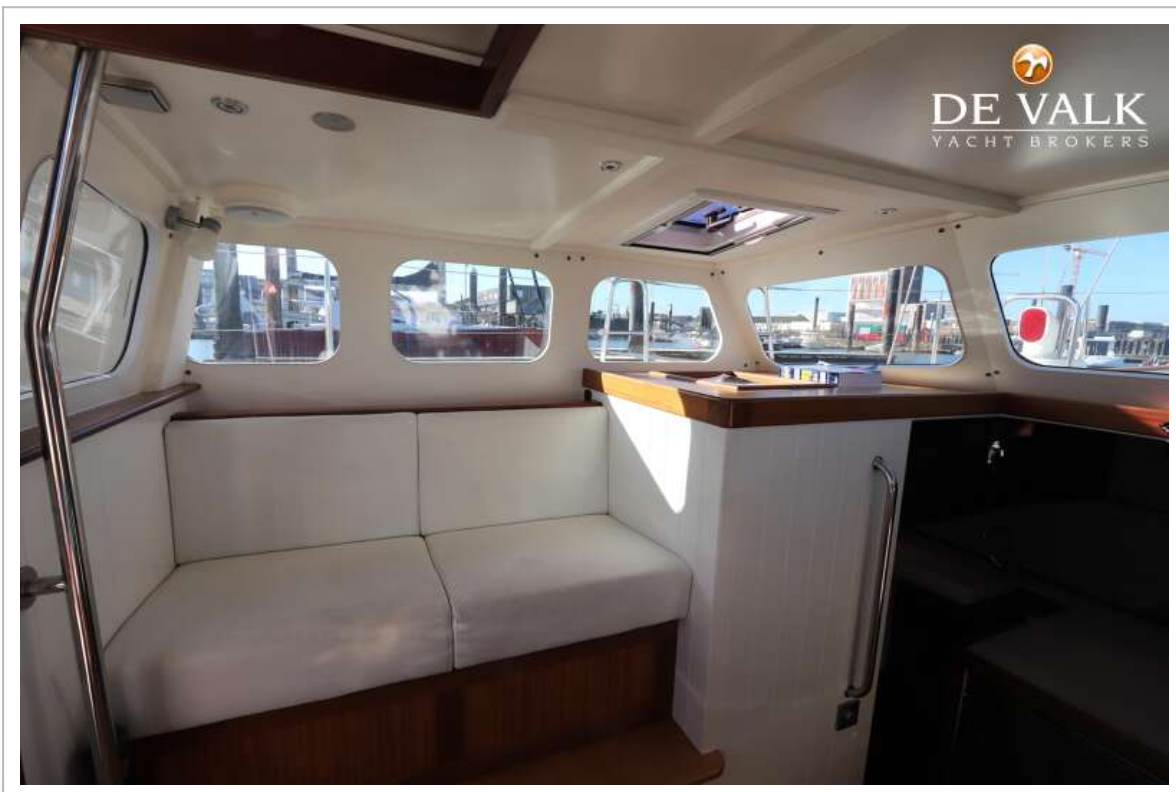
BESTEWIND 50 PILOTHOUSE



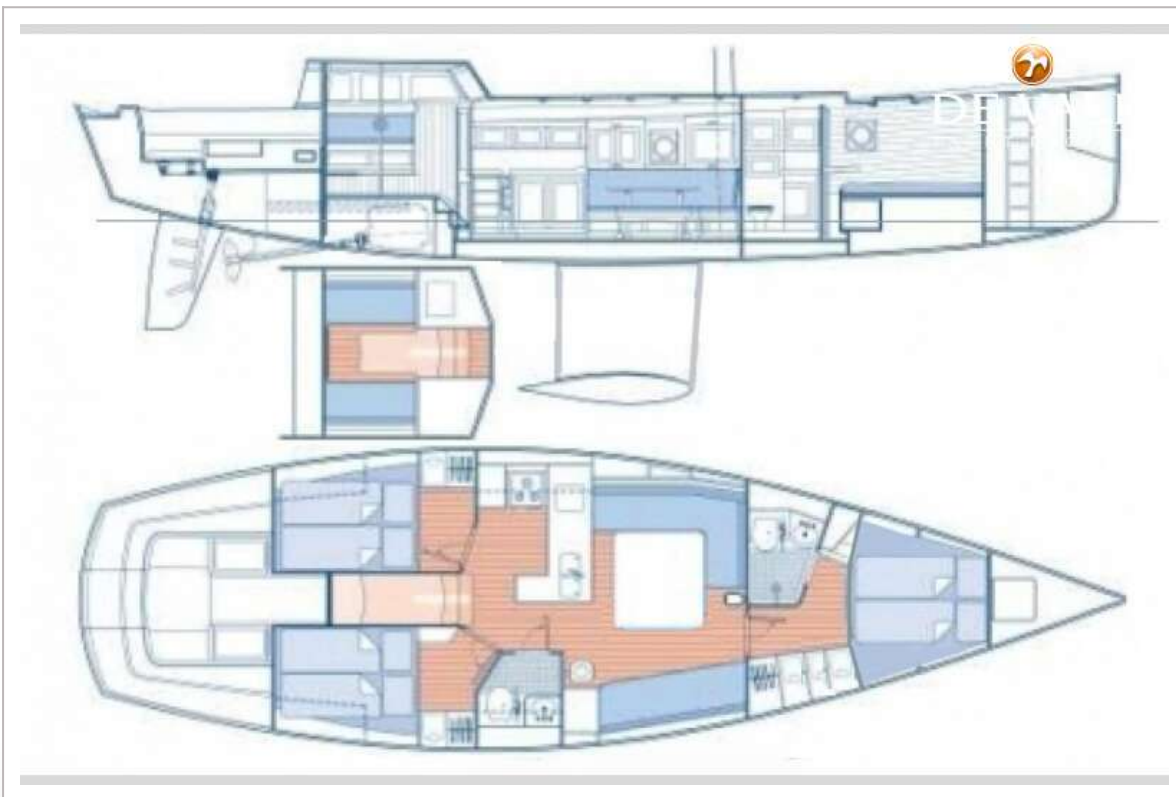
BESTEWIND 50 PILOTHOUSE



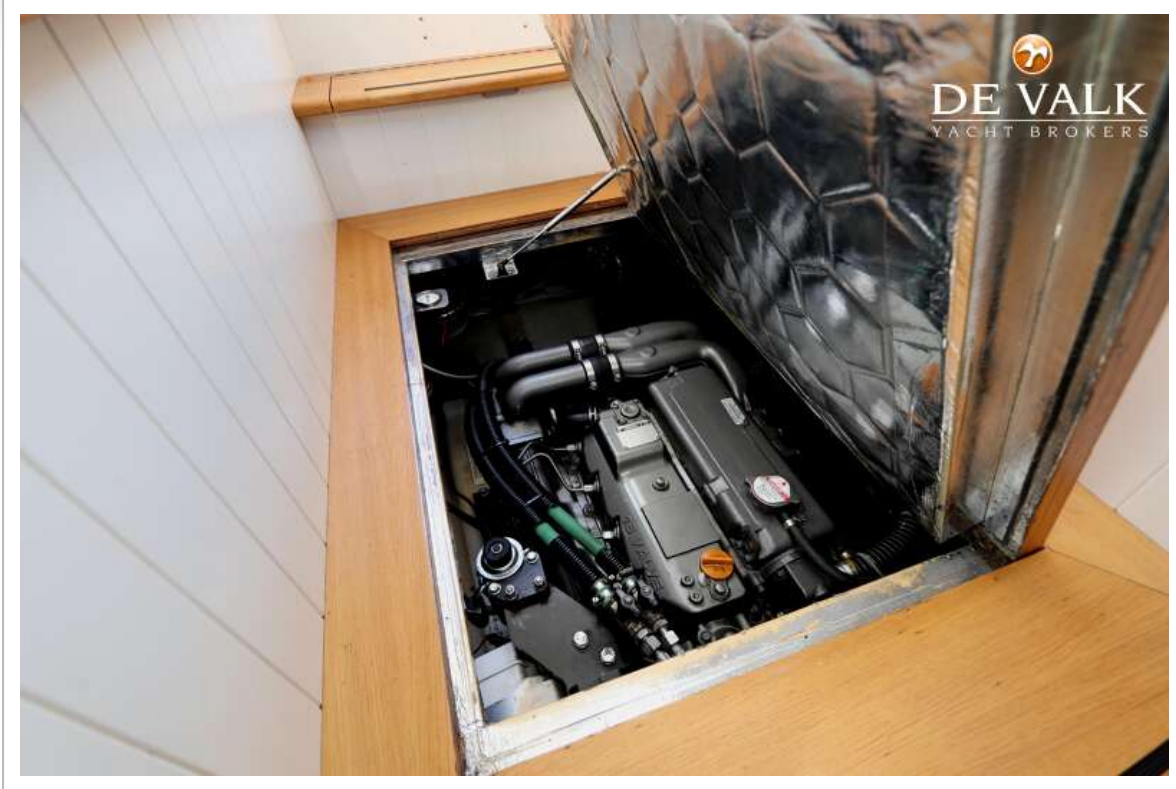
BESTEWIND 50 PILOTHOUSE



BESTEWIND 50 PILOTHOUSE



BESTEWIND 50 PILOTHOUSE



BESTWIND 50 PILOTHOUSE



BESTEWIND 50 PILOTHOUSE

