



## SLOCUM 43 EXCLUSIVE

## KOMMENTARE DES MAKLERS

Life doesn't always turn out as planned, so with a heavy heart the seller is saying goodbye to Johanna of which a surveyor said 'this quality - massive teak and hand laid solid GRP - is hardly built anymore'. The seller met Johanna in 2009 after it sailed from America to Europe. A true enthusiast gave her an extensive refit for usage in 'cold Europe'. In the years that followed no effort and expenses were spared to keep her in a TipTop condition a new engine, new electricity, new tanks and so on. The seller won't be able to sail in the coming years and this boat deserves an owner who can.

*Hans Visser*

## TECHNISCHE DATEN

<b>Maße</b>	12.95 x 3.94 x 1.85 (m)	<b>Werft</b>	Cruising Yachts International Inc.
<b>Baujahr</b>	1989	<b>Kabinen</b>	2
<b>Material</b>	GFK	<b>Kojen</b>	6
<b>Motor(en)</b>	1 x Yanmar 4JH5E diesel	<b>PS/kW</b>	54.00 (PS), 39.69 (kW)
<b>Angebotspreis</b>	verkauft (MwSt. )	<b>Liegeplatz</b>	beim Verkaufsbüro

## KONTAKT

<b>Verkaufsbüro</b>	De Valk Hindeloopen B.V.	<b>Telefon</b>	+31 514 52 40 00
<b>Adresse</b>	Oosterstrand 1 8713 JS Hindeloopen NL	<b>E-Mail</b>	hindeloopen@devalk.nl

## HAFTUNGSAUSSCHLUSS

Diese Angaben erfolgen nach bestem Wissen, können jedoch nicht garantiert werden.



## ALLGEMEIN

Modell	SLOCUM 43 EXCLUSIVE
Typ	Segelyacht
Rumpflänge (m)	12,95
Wasserlinienlänge (m)	10,92
Breite (m)	3,94
Tiefgang (m)	1,85
Durchfahrtshöhe (m)	17,85
Stehhöhe (m)	1,95
Baujahr	1989
Werft	Cruising Yachts International Inc.
Land	Taiwan
Entwerfer	Stan Huntingford
Gewicht (t)	12,7
Ballast (Ton)	4
CE Norm	NA
Rumpfmateriail	GFK
Rumpffarbe	Weiß
Rumpfform	S-Spant
Art Kiel	Langkieler
Material Aufbauten	GFK
Stossliste	Holz
Deckmaterial	GFK
Deck Finish	Teak
Deck Finish Aufbauten	Teak
Pflicht Bedeckung	Teak
Antifouling (Jahr)	2020
Dorado Belufter	4 X
Fenster Einfassung	Edelstahl
Fenster Material	Sicherheitsglas
Decks Luke	4 X



<b>Treibstofftank (Liter)</b>	Kunststoff 2 X 225L
<b>Trinkwassertank (Liter)</b>	Edelstahl 2 X 450L
<b>Fäkaelien Tank (Liter)</b>	Edelstahl 1 X 75L
<b>Fäkaelien Tankablauf</b>	Deck Verbind. + Uw Linie
<b>Grauwassertank (Liter)</b>	GFK 1 X 75L
<b>Radsteuerung</b>	mechanisch
<b>Weitere Info Rumpf</b>	Vorbeugende Wartung: 2010 unter Wasserlinie Rumpf geschält, Anti-Osmose-Behandlung mit 5 neuen Schichten Shell-Schild.
<b>Weitere Info Farbe und Anstrich</b>	Alle lackierten Außenteile sind überprüft und sind nachlackiert. Die Abdeckschiene und viele andere Teile bleiben unbehandelt, um weniger Wartung und ein viel besseres Erscheinungsbild zu erzielen.
<b>Weitere Info</b>	Das gesamte Teakdeck wurde 2009 renoviert. Im Jahr 2020 wurde das Deck komplett überprüft und wo nötig renoviert. Gummidichtmittel 2 luken vorne auch erneuert
<b>Weitere Info</b>	Bullaugen sind in Edelstahlgehäuse montiert und alle haben Insektenschutzsätze.
<b>Weitere Info</b>	Teakholzoberlicht oben Kombüse.

## UNTERKUNFT

<b>Kabinen</b>	2
<b>Kojen</b>	6
<b>Innen</b>	Classic Burmese teak
<b>Fussboden</b>	Teak
<b>Salon</b>	Viel Stauraum; hängend, Regale, Schubladen und Schränke
<b>Standhöhe Salon (m)</b>	1,95
<b>Heizung</b>	wasserheizung Webasto (2010)
<b>Navigation Zenter</b>	ja
<b>Kartentisch</b>	ja
<b>Achterkabine</b>	ja
<b>Tür zum Cockpit</b>	ja
<b>Kombüse</b>	mit viel Stauraum
<b>Spülbecken</b>	Edelstahl



<b>Herd</b>	Gas Techimplex XL3
<b>Ofen</b>	+ Grill Bestron - 2016
<b>Gas-Alarm</b>	ja
<b>Kuhlschrank</b>	ja
<b>Warmwasser System</b>	220V + Motor
<b>Wasserdruck System</b>	elektrisch Jabsco
<b>Eignerkabine</b>	Doppelbett
<b>Länge Bett (m)</b>	2,00 X 1,35
<b>Kleiderschrank</b>	Schubladen und Regale
<b>Gästekabine 1</b>	V-Bett
<b>Länge Bett (m)</b>	1,96
<b>Kleiderschrank</b>	hängend/Schublad/Regale
<b>Weitere Info</b>	Pilotplatz 2,00 X 0,92 an der Steuerbordseite
<b>Weitere Info</b>	Neptune Matratzen und Lattenroste im Eigner und Gasten Kabine.
<b>Weitere Info</b>	Geräumiger Marinekopf mit Waschschüssel, Toilette, Dusche und kleiner Badewanne.
<b>Weitere Info</b>	Neues boiler heizelement 2020.
<b>Weitere Info</b>	Zentralheizung mit Design Radiatoren - 1 im Salon und 1 im Badezimmer + 3 x Kickspace heizung. 5 mal elektrischen Windfans wird das Boot während der warmen Sommernächte kühl halten.
<b>Weitere Info</b>	3 x Propan / Butan-Flasche - 6,5 kg in Achtern im Cockpit.

## MASCHINEN

<b>Motoranzahl</b>	1
<b>Marke</b>	Yanmar
<b>Typ</b>	4JH5E
<b>PS</b>	54
<b>kW</b>	39.69
<b>Kraftstoffart</b>	Diesel
<b>Installiert im Jahr</b>	2012



Höchstgeschwindigkeit (Kn)	7
Motorstunden	836
Kühlungssystem Motor	indirekte Wärmetauscher
Antrieb	Schraubenwelle
Motor bedienung	Seilzug Kabel
Gewende getriebe	hydraulic ZF-FPS
Bugschraube	elektrisch Vetus 95 kgf - new 2002
Propeller Typ	fest
Propellerblätter	3
Material Propellerwelle	Edelstahl
Propellerwelle schmierung	Wasser
Elektrische Bilgenpumpe	2 X
Starterbatterie	1 x 12V - 750A Exide Maxxima
Versorgungsbatterie	4 x 12V 120Ah - 2013
Bugschraubebatterie	1 x 12V - 750A Exide Maxxima
Ankerwindebatterie	kombiniert mit Bugstrahlruder Batterie
Batterie Ladegerat	Victron Energy 12V - 1600V / 70A
Landstrom	mit Kabel
Weitere Info	Vollständige Motor wartung- Öl, Filter, Riemen, neue Kraftstoffeinspritzpumpe, Luftventil, Einspritzventil prüfung usw. - im März 2020.

## NAVIGATION

Kompass	Aqua Meter
Tiefenanziege	Raymarine ST60+ Depth Instrument
Logge	Raymarine ST60+ Speed Instruments
Windlupe anzeige	Raymarine ST60+ Wind & Close Hauled instruments
Tochter anzeige	Raymarine 60+ Graphic Display and Raymarine RN-3000 inside
UKW	ICOM IC-M505 mit Icom HM-162 E Antenne im Mast + Handmikrofon für Cockpit. Zweites UKW Navman 7200 EU M505 mit eigener Antenne am hinteren Bogen.
Autopilot	Raymarine ST6002 - Smartpilot Controller (ST7002)



<b>Radar</b>	Quantum CHIRP (2019)
<b>Radar/GPS/Plotter</b>	Raymarine Axion 9-Inch Touch Screen (2019)
<b>Navtex</b>	NASA Clipper 147
<b>AIS Transponder</b>	2017 - Raymarine 650 Class B + AIS 100 Active splitter

## AUSRÜSTUNG

<b>Kuchenbude</b>	multifunktional
<b>Bimini</b>	2 X
<b>Badeleiter</b>	Edelstahl
<b>Anker</b>	Bruce
<b>Ankerkette</b>	50 M
<b>Anker 2</b>	CQR Pflugschar
<b>Ankerwinde</b>	elektrisch Maxwell Marine VW-3000
<b>See Reling</b>	Edelstahl 2013 - custom made tube
<b>Zupackenschiene (aufbauen)</b>	Teak
<b>Seiten-Einstieg Seereling</b>	2 X
<b>Heckkorb</b>	ja
<b>Bugkorb</b>	ja
<b>Rettungsinsel</b>	Container Seago - L1104154R
<b>Letzte Wartung Rettungsinsel</b>	Neu Feb. 2018 - muss Feb. 2021 neu geprüft wurden
<b>Radar Reflektor</b>	Firdell Blipper
<b>Fenderkissen</b>	mit grünen Fendersocken 6 X
<b>TV</b>	Toshiba LCD
<b>Radio</b>	Sony - mit MP3 und USB Verbindung
<b>Lautsprecher im Pflicht</b>	2 X
<b>Lautsprecher im Salon</b>	2 X
<b>Uhr - Barometer</b>	1 Paar im Cockpit und ein zweites Paar im Salon
<b>Weitere Info</b>	Wegen ihrer charakteristischen Aussehen, Seetüchtigkeit und Komfort, ist das Schiff ein Vergnügen zu segeln oder an Bord für eine längere Zeit zu bleiben. In jedem Hafen erhalten Sie Komplimente als Skipper.



## RIGG

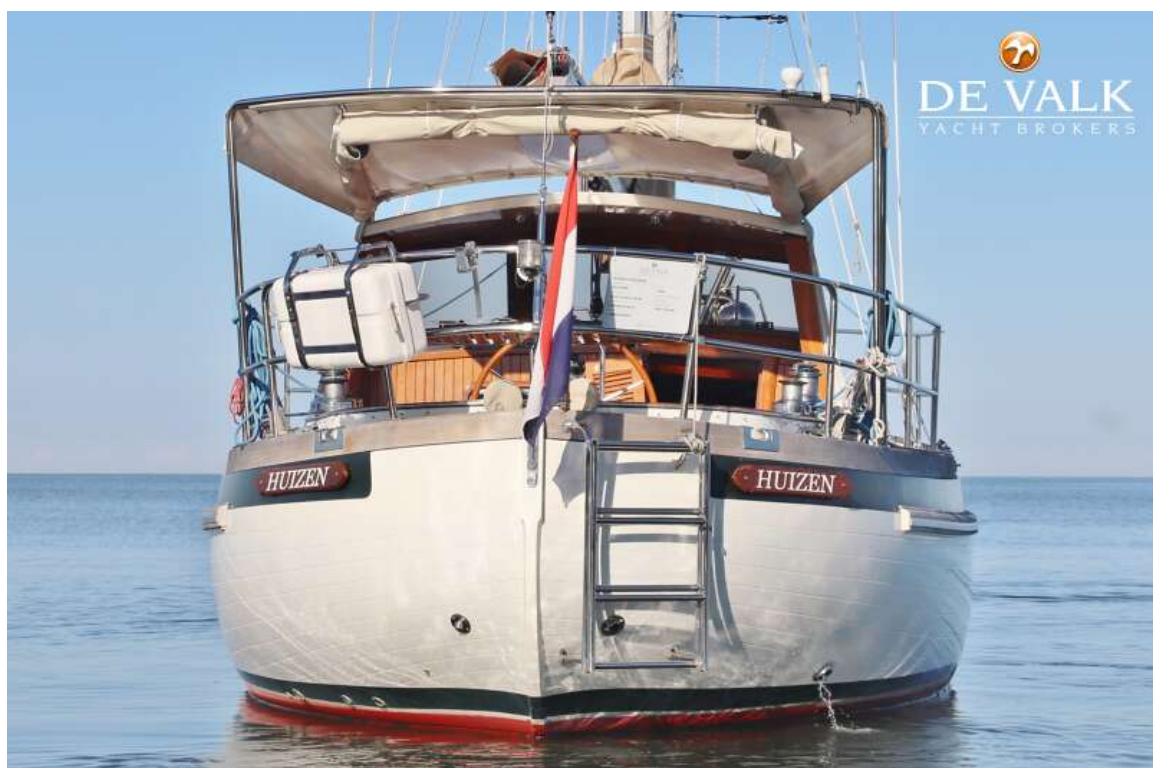
<b>Rig</b>	Sloop-Kutter
<b>Stehendes Gut</b>	Drahtseil
<b>Marke Mast</b>	Isomat
<b>Material Mast</b>	Aluminium
<b>Salings</b>	2 X
<b>Großsegel</b>	Beilken 30m2 - 2004
<b>Großsegel-Persenning</b>	incl. maindrop system neu in 2020
<b>Hohes Aspekt</b>	24,5m2
<b>Genua I</b>	De Vries Sails - 46m2 - 2018
<b>Genua II</b>	Halfwinder - Beilken - 58m2 - 2004
<b>Raumballon</b>	- Selbstwende am auf Kutterstag - gewaschen und geprüft 2018 16,5m2
<b>Trysegel</b>	6,5m2
<b>Achterstag Spanner</b>	mechanisch
<b>Baumniederhohler</b>	Talje
<b>Primare Schot Winschen</b>	2 x 22 Barient selftailing winches
<b>Genua Schotwischen</b>	2 x 42 Lewmar selftailing winches.
<b>Multifunktional Winschen</b>	2 x 32 Barient non selftailing winches
<b>Spi-Baum</b>	Aluminium
<b>Weitere Info</b>	Lattentaschen Großsegel umgebaut + verbesserte Verbindung mit Battcars. Großsegel gewaschen und geprüft 2018.







# SLOCUM 43 EXCLUSIVE



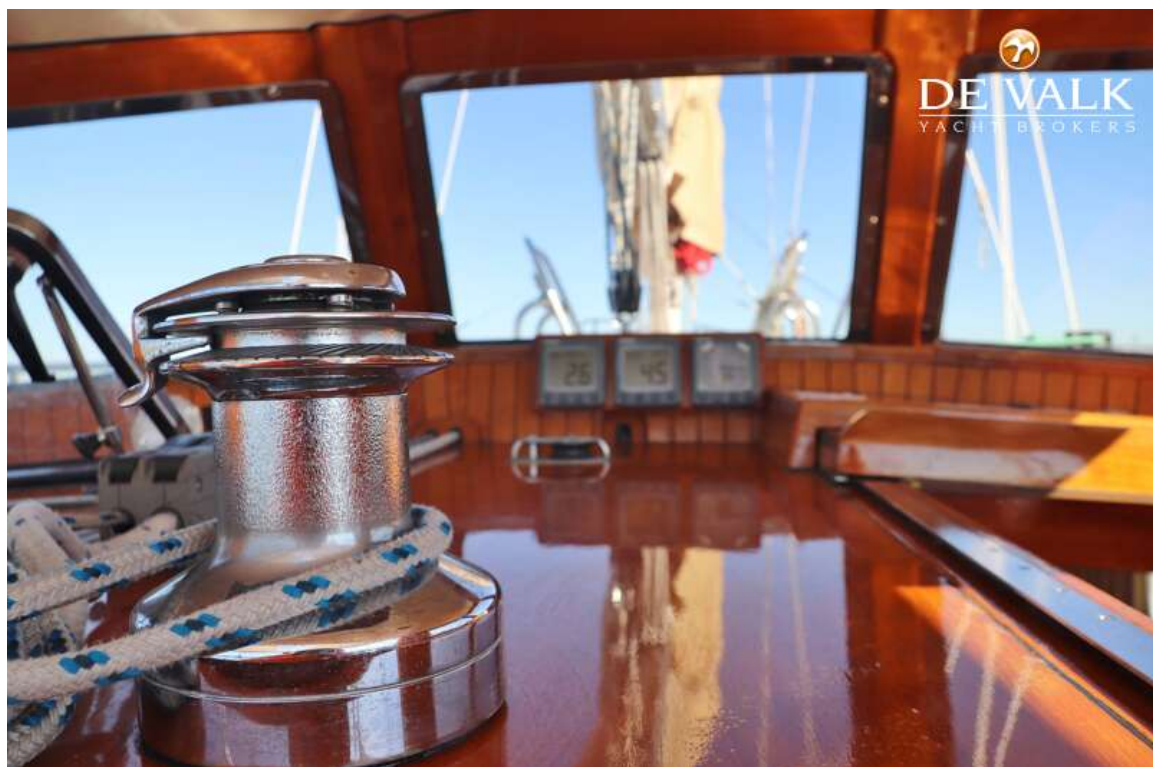




# SLOCUM 43 EXCLUSIVE





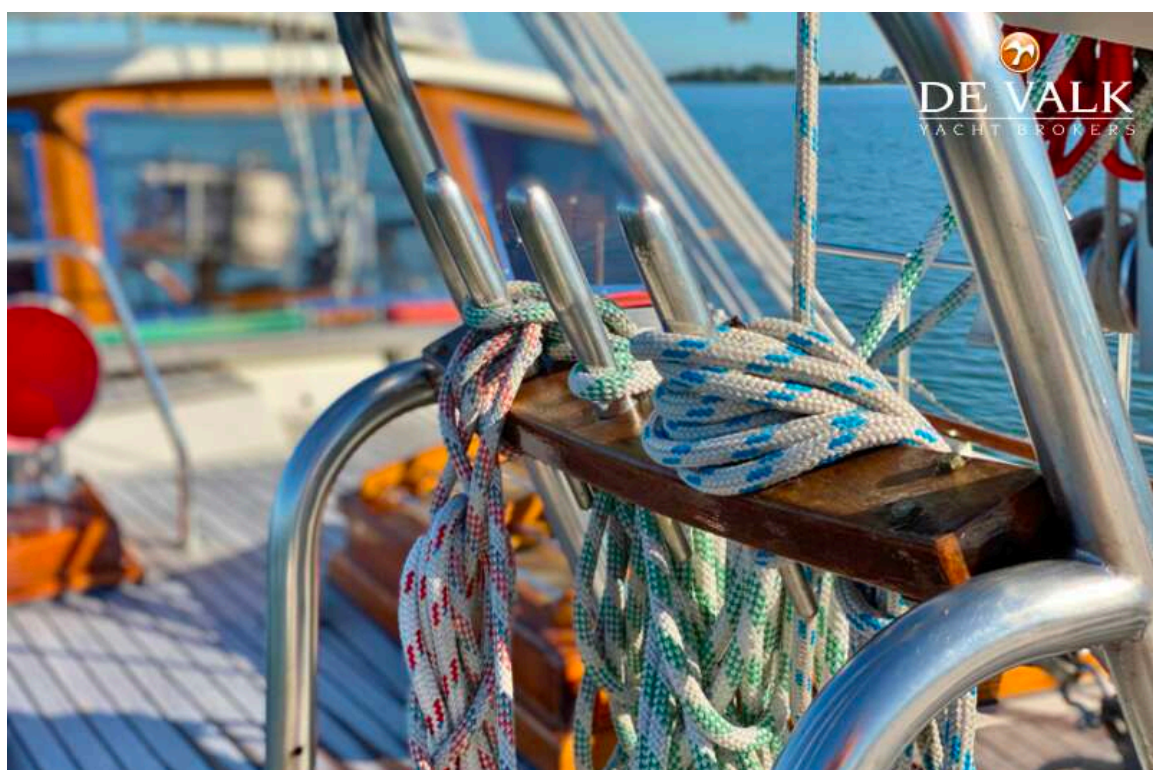


# SLOCUM 43 EXCLUSIVE







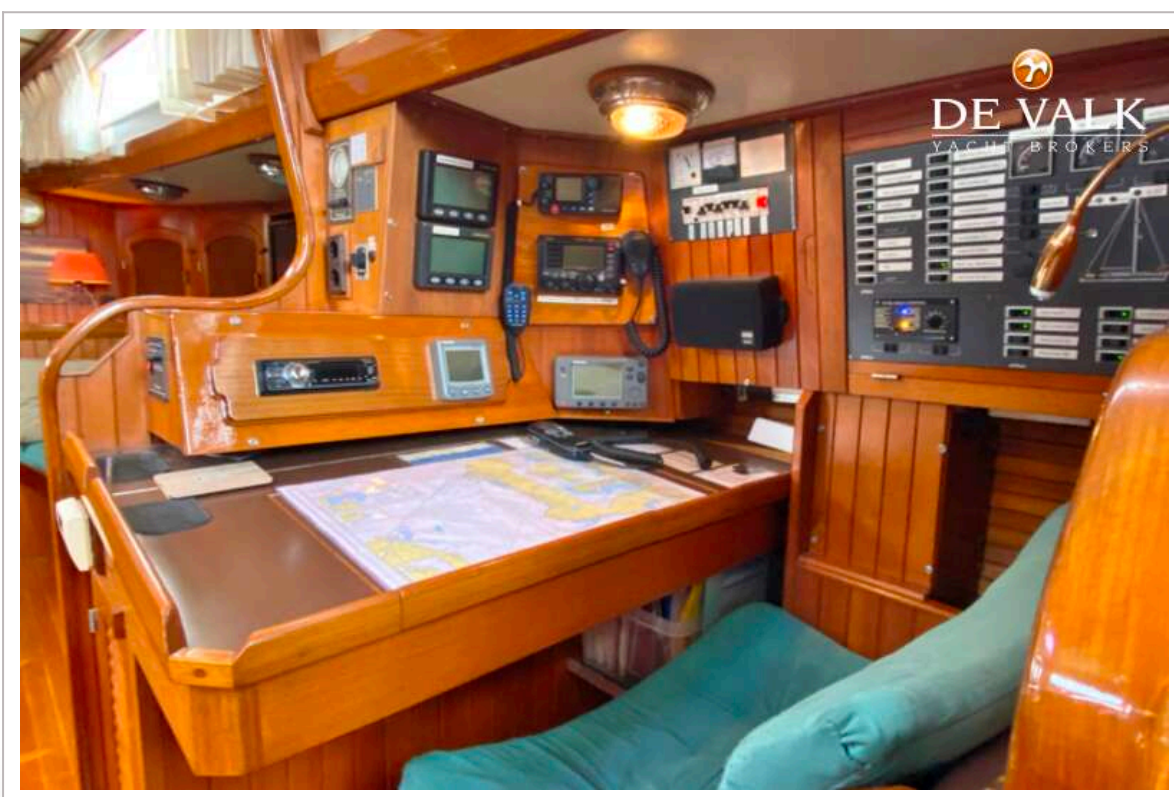










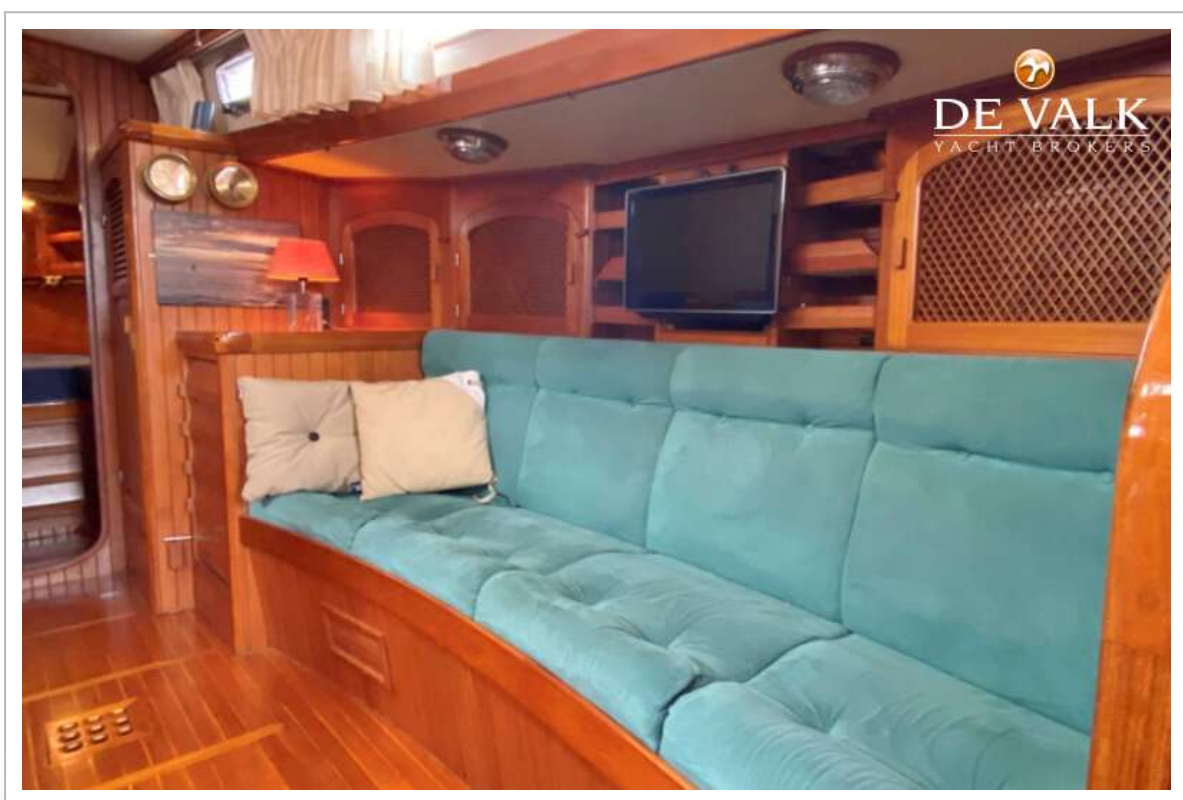




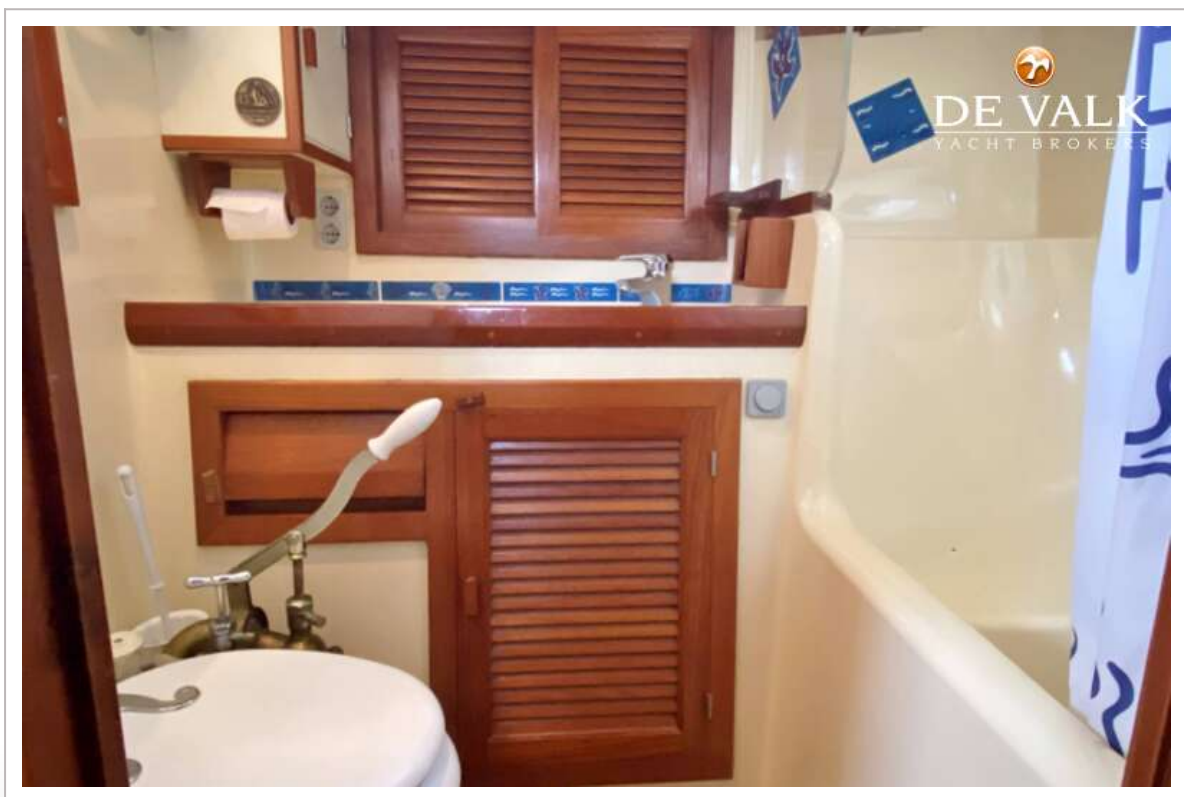


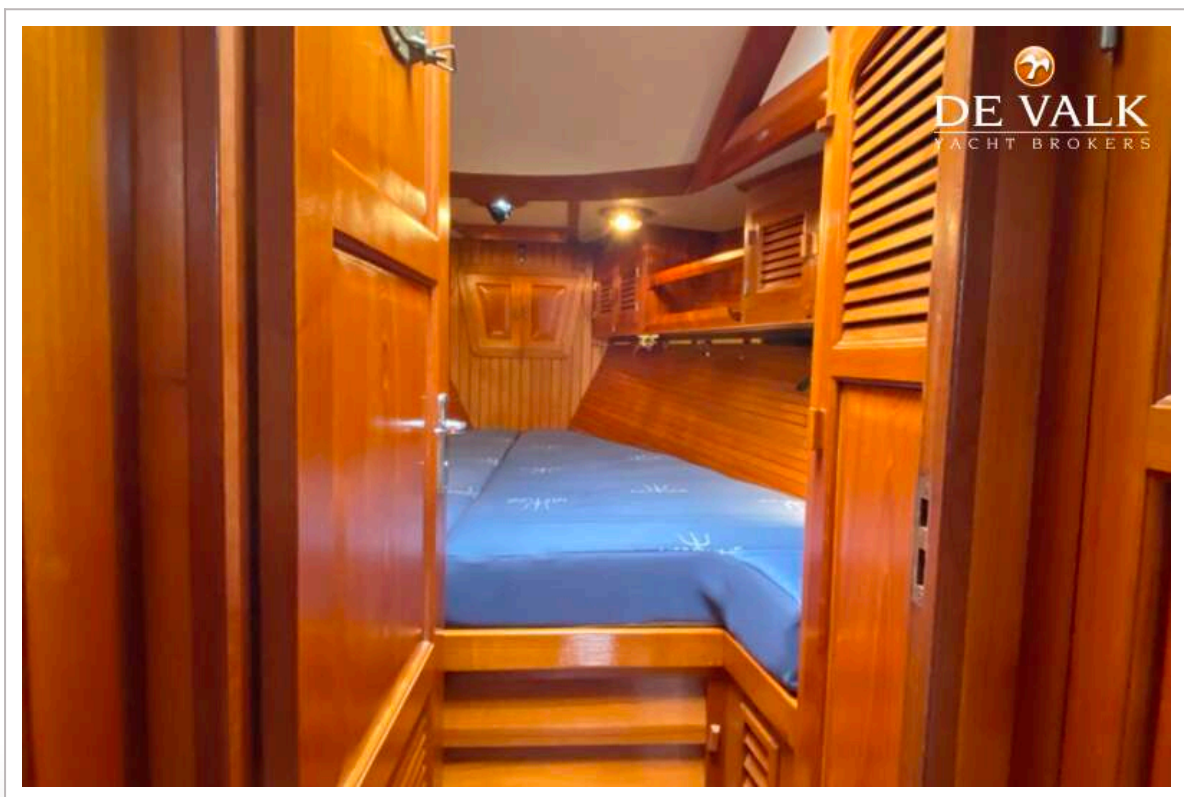
# SLOCUM 43 EXCLUSIVE













# SLOCUM 43 EXCLUSIVE

