



DE VALK
YACHT BROKERS



RUBIN 35 MS



DE VALK
YACHT BROKERS

KOMMENTARE DES MAKLERS

The Rubin 35 is a well and sturdy, German built pilothouse ketch. Inside steering from the pilothouse saloon will lengthen your sailing season or during bad weather passages. The outside helm position is the place to be at lovely days. The well designed interior offers a "room with a view", well proportioned cabins - she sleeps up to 5 people - well proportioned and equipped galley and lots off stowage place. Well equipped, amongst others a bowthruster, recent navigation electronics and a powerful Perkins engine. Ready for inspection in our sales marina in Katwoude.

Harald Padberg

TECHNISCHE DATEN

Maße	10.50 x 3.30 x 1.35 (m)	Werft	Deerberg, Germany
Baujahr	1980	Kabinen	2
Material	GFK	Kojen	5
Motor(en)	1 x Perkins 4,236 diesel	PS/kW	65.00 (PS), 47.78 (kW)
Verkaufspreis	verkauft (MwSt.)	Liegeplatz	beim Verkaufsburo

KONTAKT

Verkaufsbüro	De Valk Monnickendam	Telefon	+31 299 65 63 50
Adresse	Hoogedijk 6 1145 PM Katwoude The Netherlands	E-Mail	monnickendam@devalk.nl

HAFTUNGS AUSSCHLUSS

Diese Angaben erfolgen nach bestem Wissen, können jedoch nicht garantiert werden.



ALLGEMEIN

Modell	RUBIN 35 MS
Typ	Segelyacht
Rumpflänge (m)	10,50
Wasserlinienlänge (m)	9,15
Breite (m)	3,30
Tiefgang (m)	1,35
Durchfahrtshöhe (m)	12,40
Stehhöhe (m)	1,90
Baujahr	1980
Werft	Deerberg, Germany
Land	Deutschland
Gewicht (t)	8
Ballast (Ton)	Ca. 3,5
CE Norm	NA
Rumpfmateri al	GFK
Rumpffarbe	Weiß
Rumpfform	S-Spant
Art Kiel	Langkieler
Stossliste	Teak
Deckmaterial	GFK
Deck Finish	Antirutsch Belag
Antifouling (Jahr)	2019 self polishing
Fenster Einfassung	Aluminium
Fenster Material	Standard Glas
Decks Luke	2 X
Bullauge	Aluminium 8 X
Treibstofftank (Liter)	Stahl 500
Füllstandsanzeige (Treibstofftank)	ja
Trinkwassertank (Liter)	Stahl 500
Füllstandsanzeige (Trinkwasser)	ja



Fäkaelien Tank (Liter)	Kunststoff 100
Füllstandsanzeige (Fakaelientank)	ja
Fäkaelien Tankablauf	Deck Verbind. + Uw Linie
Innerhalb Steuerung	hydraulik
Aussen Steuerung	hydraulik
Not-Pinne	ja
Weitere Info Farbe und Anstrich	Rumpf über der Wasserlinie im Jahr 2018 gestrichen
Weitere Info	<p>Das Deckshaus hat auf beiden Seiten einen Eingang, der über eine Leitplanke mit abschließbarem Durchgang leicht zugänglich ist. Im Deckshaus befindet sich eine Lenkposition mit allen notwendigen Navigationsgeräten. Im hinteren Teil des Deckshauses befindet sich ein L-förmiges Sofa mit einem abnehmbaren Esstisch. Die großen Fenster im Deckshaus bieten einen guten Blick nach draußen und die beiden Schiebetüren und zwei zu öffnenden Fenster sorgen für gute Belüftung. Darüber hinaus bietet das Deckshaus viel Stauraum und überall Kopffreiheit. Über die Treppe betreten Sie die weitere vordere Kabine. Hier gibt es eine Kombüse mit Edelstahlspüle und fließend heißes und kaltes Wasser, einen Gasherd mit zwei Brennern, einen eingebauten Ofen und einen Toplader-Kühlschrank von rd. 70 Liter. Es gibt genügend Stauraum für alle Küchenutensilien und einen Schrank mit einer Anordnung für die ordnungsgemäße Aufbewahrung von Geschirr. Gegenüber der Kombüse befindet sich ein großer runder Sitz mit einem drehbaren Couchtisch. Dieser Tisch kann auch abgesenkt werden, so dass Sie mit den Rückenkissen ein Bett von 215x145 cm machen können. Unter dem Sitzkissen ist Stauraum. Die Kabine verfügt über vier Bullaugen, die geöffnet werden können, und der Trumatic-Ofen verfügt in allen Räumen über eine Auslassöffnung. In der vorderen Kabine befindet sich ein Bett mit der größten Länge von 203 cm. und es gibt zwei Schränke und Lagerraum über dem Bett. Auch hier gibt es zwei Bullaugen und eine Notluke. Auf der anderen Seite des Deckshauses führt eine Treppe zur Achterkabine. Hier ist ein Bett von 183 x 85 cm. Hier befindet sich auch die geräumige Nasszelle mit Toilette, Waschbecken mit heißes und kaltes Wasser und Dusche. Hier ist ein permanenter Solarventilator und ein Öffnungsloch.</p>

UNTERKUNFT



RUBIN 35 MS

Kabinen	2
Kojen	5
Innen	Teak
Ruderhaus/Decksalon	ja
Standhöhe Salon (m)	ca. 1,90
Heizung	Gas Heißluft Trumatic
Achterkabine	ja
Dinette zum umbauen	2,15 X 1,45 M
Schiebetür zum Cockpit	2 X
Kombüse	ja
Arbeitsfläche	Fliesen
Spülbecken	Edelstahl
Herd	Gas 2017 - Dometic P18062M
Ofen	2017 - Dometic OG2000
Gas-Alarm	ja
Kuhlschrank	2011 - Isotherm Compact Classic 50W - ca. 70 Ltr.
Warmwasser System	220V + Motor Boiler
Wasserdruck System	elektrisch
Eignerkabine	Doppelbett
Länge Bett (m)	1,83
Kleiderschrank	Regale
Badezimmer	en suite
Toilet	en suite
Toilette System	vakuum
Handwaschbecken	im Badezimmer
Dusche	en suite
Gästekabine 1	V-Bett
Länge Bett (m)	2,03
Kleiderschrank	Regale und hängend
Weitere Info	Heizsystem mit Luftöffnungen in jeder Kabine
Weitere Info	Außengasschrank für 2 große Flaschen. Beide Flaschen haben separate elektronische Ventile



MASCHINEN

Motoranzahl	1
Marke	Perkins
Typ	4,236
PS	65
kW	47,78
Kraftstoffart	Diesel
Installiert im Jahr	1980
Motorstunden	3171
Kühlungssystem Motor	indirekte Wärmetauscher
Antrieb	Schraubenwelle
Motor bedienung	Seilzug Kabel
Bugschraube	elektrisch 2018 - Vetus 60 kfg
Propellerblätter	3
Material Propellerwelle	Edelstahl
Propellerwelle schmierung	Wasser
Hand Bilgenpumpe	ja
Elektrische Bilgenpumpe	Automatisch
Starterbatterie	1 X 225Ah LMFM 72511
Versorgungsbatterie	1 X 200Ah Rebelcell
Batterie Monitor	BEP-DC DCSM
Batterie Ladegerät	2017 - Whisper Power WP-BC Supreme 12V/40A
Umwandler	Phoenix 12V/180W
Solar panele	6 X Sunware
Landstrom	mit Kabel
Trenn transformator	Argo Fet
Weitere Info	Motorenservice / Tune-up vor anfang saison

NAVIGATION

Kompass	Innen- und Außen
Elektrisches Kompass	Evolution EV-1 mit NMEA2000-Netzwerk verbunden



Tiefenanzeige	Airmar - integriert in das NMEA200-Netzwerk
Logge	VDO Logic - integriert in das NMEA200-Netzwerk
Windlupe anzeige	Triton Windpack - integriert in das NMEA2000-Netzwerk
UKW	Garmin VHF200i - mit NMEA2000-Schnittstelle
Autopilot	Evolution EV-1 mit ACU 200 und Raymarine P70 innerhalb und außerhalb der Steuerung
GPS	Garmin GPS map 922 mit NMEA2000 interface
Navtex	Nasa Easy Navtex
AIS Empfänger	Garmin AIS 600 mit NMEA2000 interface
AIS Transponder	Garmin AIS 600 mit NMEA2000 interface
Navigation Beleuchtung	Ankerlicht oben auf dem Vormast. Deckbeleuchtung im vorderen Mast. Alle Navigationslichter sind mit (zugelassenen) LED-Lampen ausgestattet.
Weitere Info	Informationen zu Tiefe, Geschwindigkeit und Wind können auf dem Garmin GMI-20-Multifunktionsdisplay im Deckshaus und auf einem B & G Triton-2-Multifunktionsdisplay an der äußeren Steuerstandposition abgelesen werden.
Weitere Info	Alle Navigationsgeräte sind über MEA2000-Verkabelung / -Protokoll verbunden. Darüber hinaus ist es über USB über eine MEA2000 / NMEA183-Schnittstelle möglich, eine Verbindung zu einem Karten- / Navigationsprogramm auf einem Laptop / PC herzustellen.

AUSRÜSTUNG

Badeleiter	ja
Anker	Danforth
Ankerkette	35 M
Ankerwinde	elektrisch
Beiboot	aufblasbar Talamex - 2,40 M
See Reling	Teak
Seiten-Einstieg Seereling	2 X
Heckkorb	ja
Bugkorb	ja
Rettungsboje	ja



Horn	ja
Radar Reflektor	in Mizzen mast
Fenderkissen	ja
Festmacher	ja
TV	Avtex LCD
Radio	Marquant MCR-720
Lautsprecher im Salon	2 X
Uhr - Barometer	ja
Feuerlöscher	1 x in der Kombüse - 1 x im Pilothouse - 1 x in der Achterkabine
Weitere Info	Das Bugstrahlruder kann vom Deckshaus oder über die Lofrans-Fernbedienung bedient werden

RIGG

Rig	Ketsch
Stehendes Gut	Drahtseil
Material Mast	Aluminium
Salings	1 per mast
Großsegel	2010 - ca. 21m ² - Braun - Dacron
Großsegel-Persenning	ja
Besan	2010 - ca. 10.2m ² - Braun - Dacron
Besansegel-Persenning	ja
Genua	2012 - ca. 21m ² - Braun - Dacron
Rollreffanlage	Harken
Genua-Persenning	ja
Reff Vorrichtung	Reffleinen
Baumniederholer	Talje
Primare Schot Winschen	Meisner 16
Genua Schotwischen	2 X Andersen 40ST FST 2-speed selftailing
Gennaker-Baum	Aluminium
Weitere Info	Alle Segel sind in gutem Zustand. Der Original-Segelsatz ist als Ersatzsatz enthalten.



RUBIN 35 MS



RUBIN 35 MS



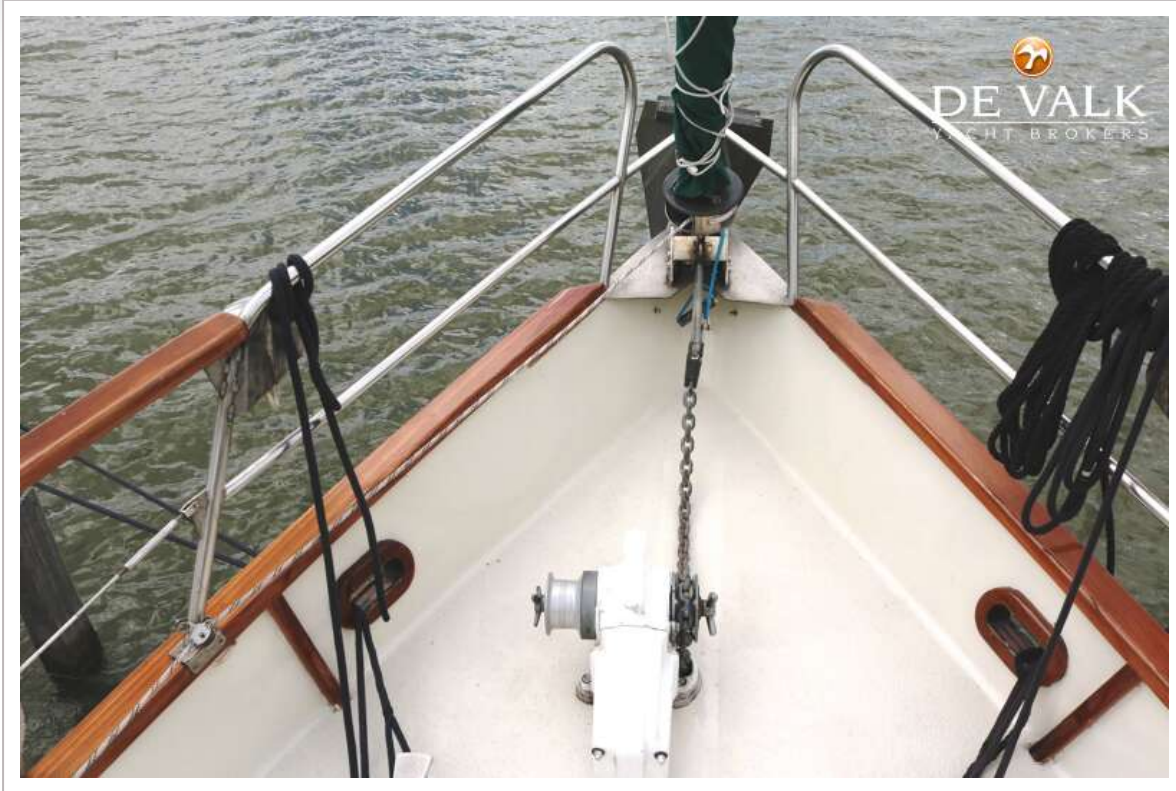
RUBIN 35 MS



RUBIN 35 MS



RUBIN 35 MS



RUBIN 35 MS



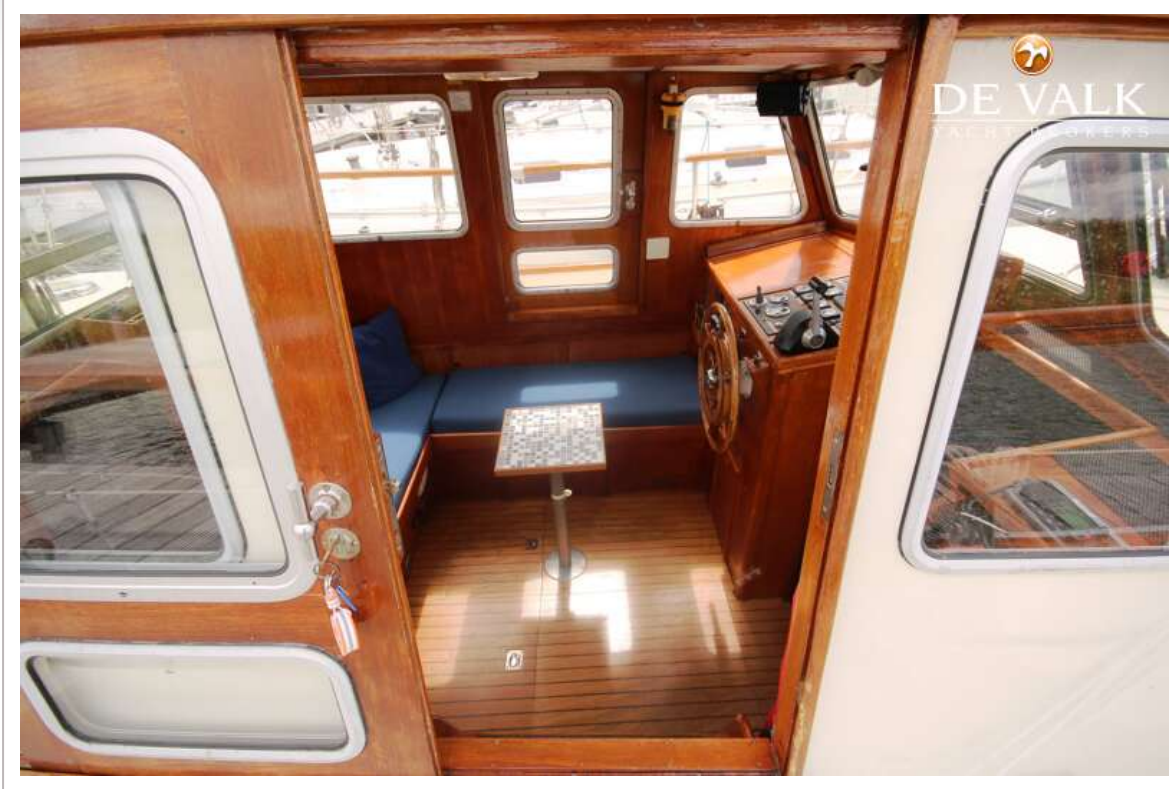
RUBIN 35 MS



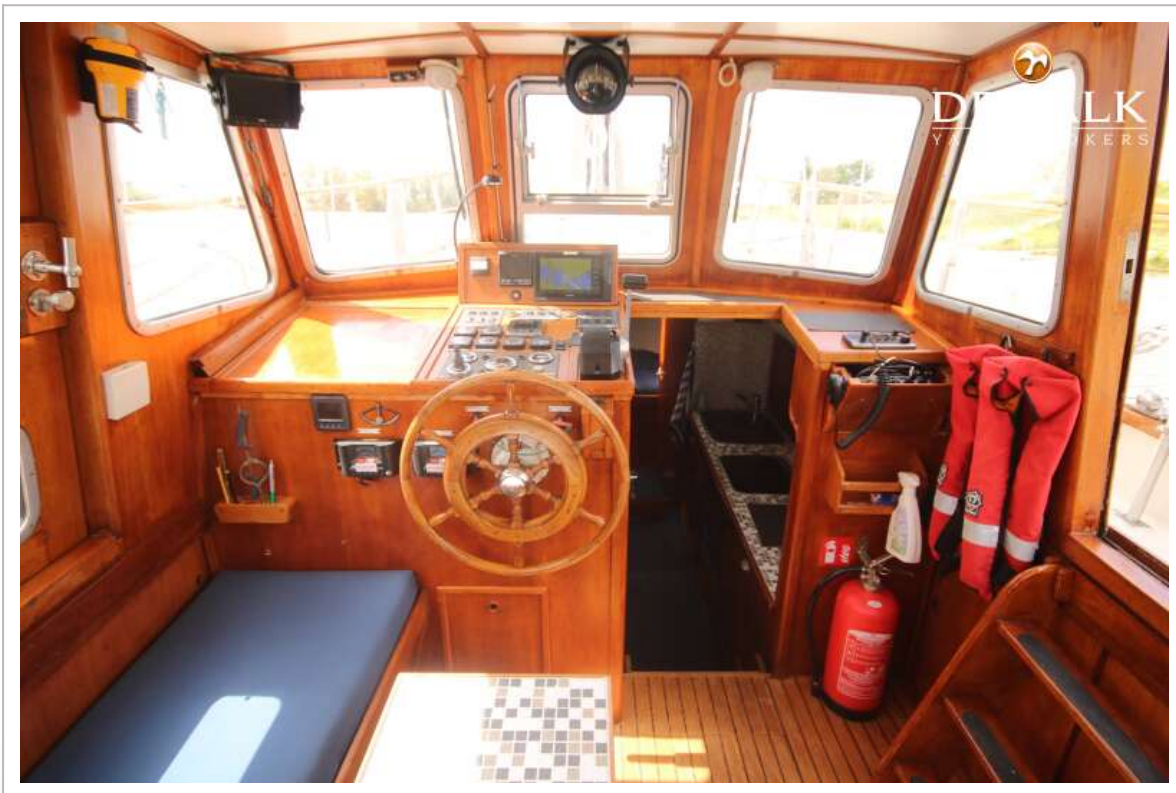
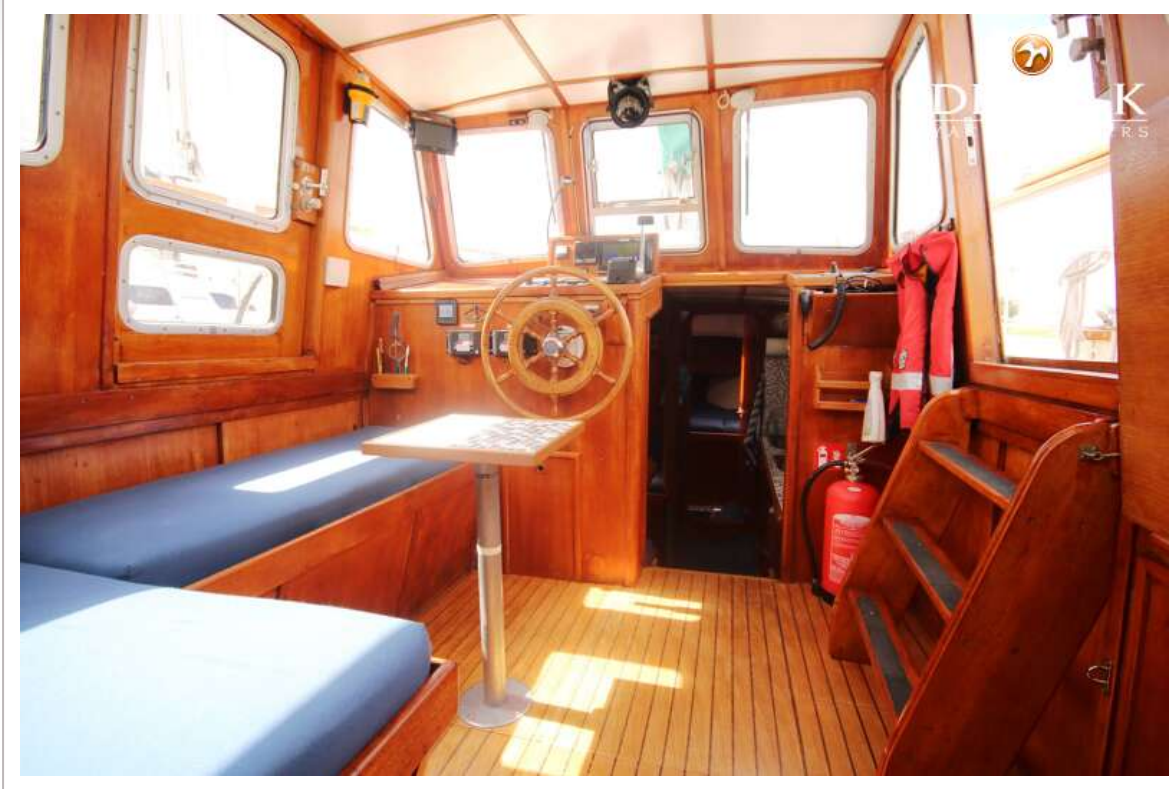
RUBIN 35 MS



RUBIN 35 MS



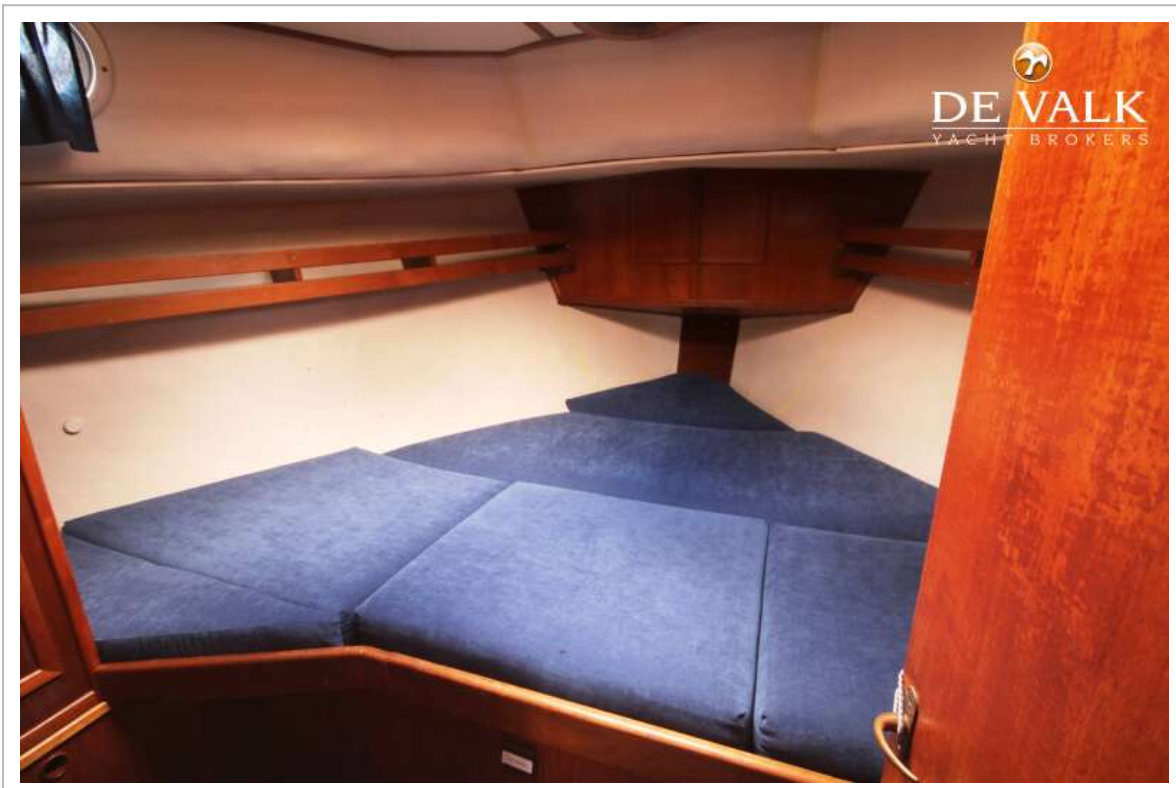
RUBIN 35 MS



RUBIN 35 MS



RUBIN 35 MS



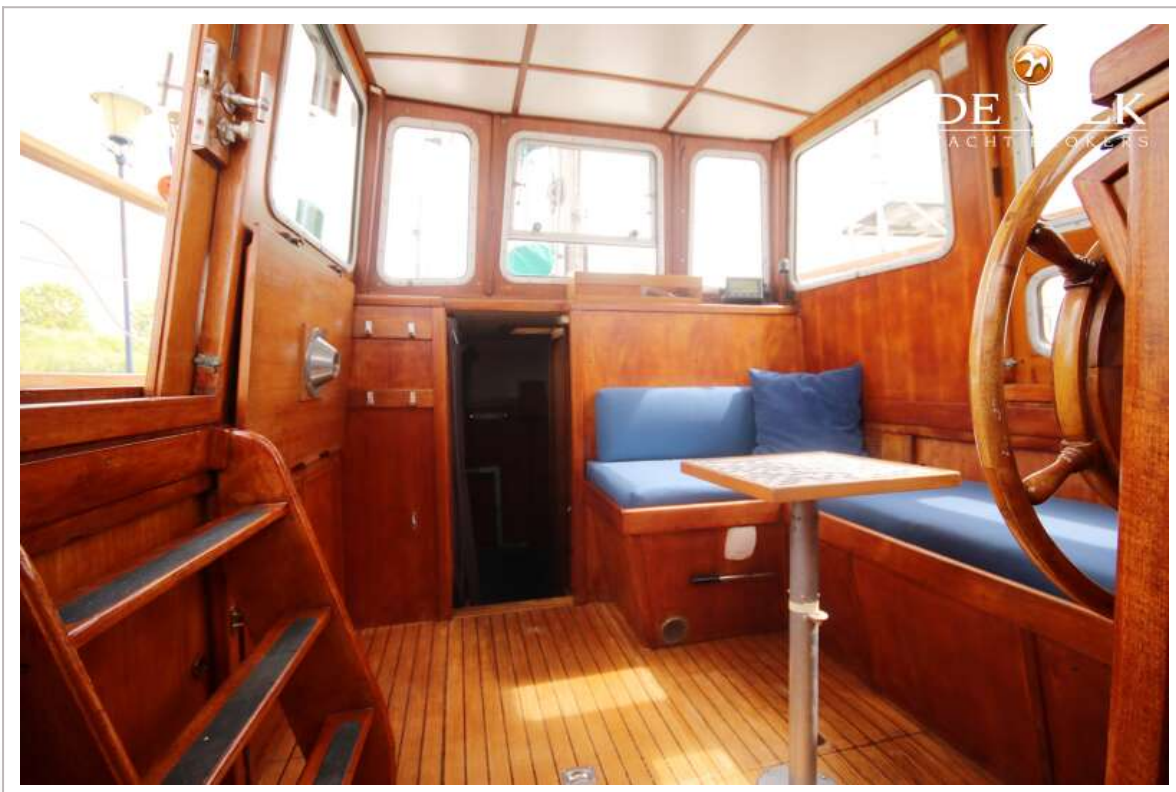
RUBIN 35 MS



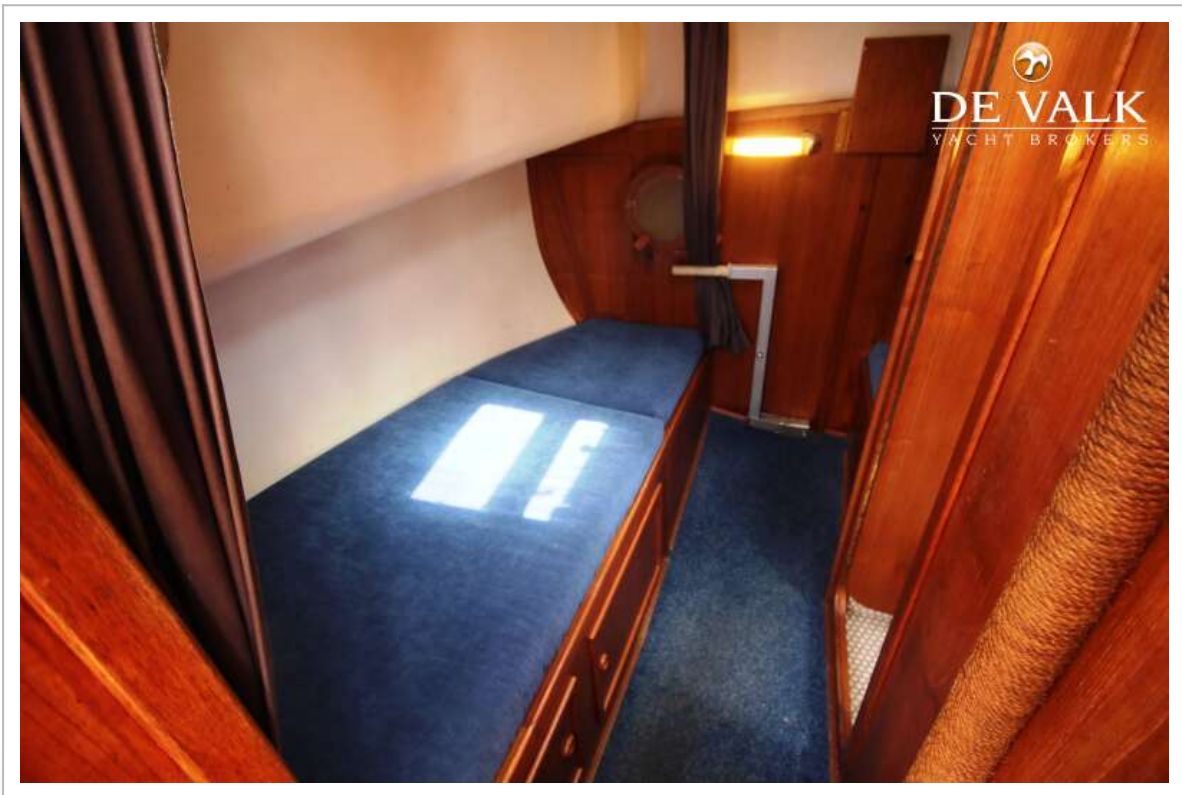
RUBIN 35 MS



RUBIN 35 MS



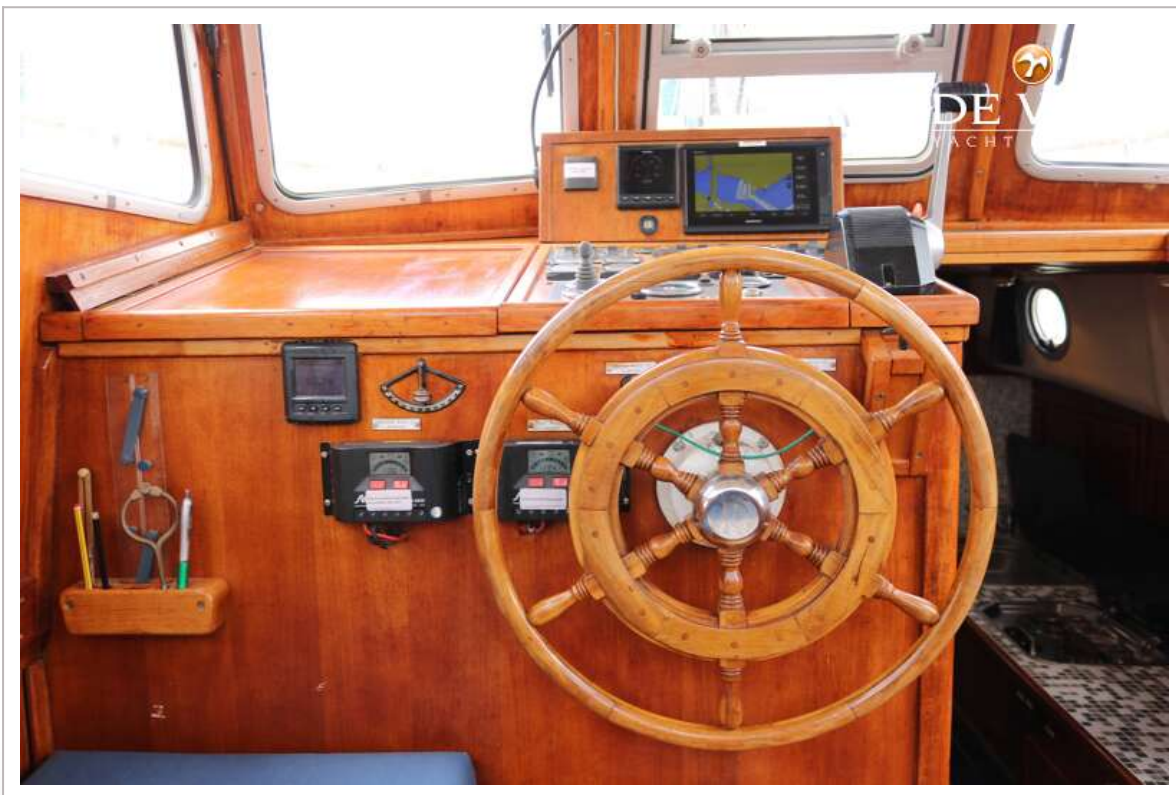
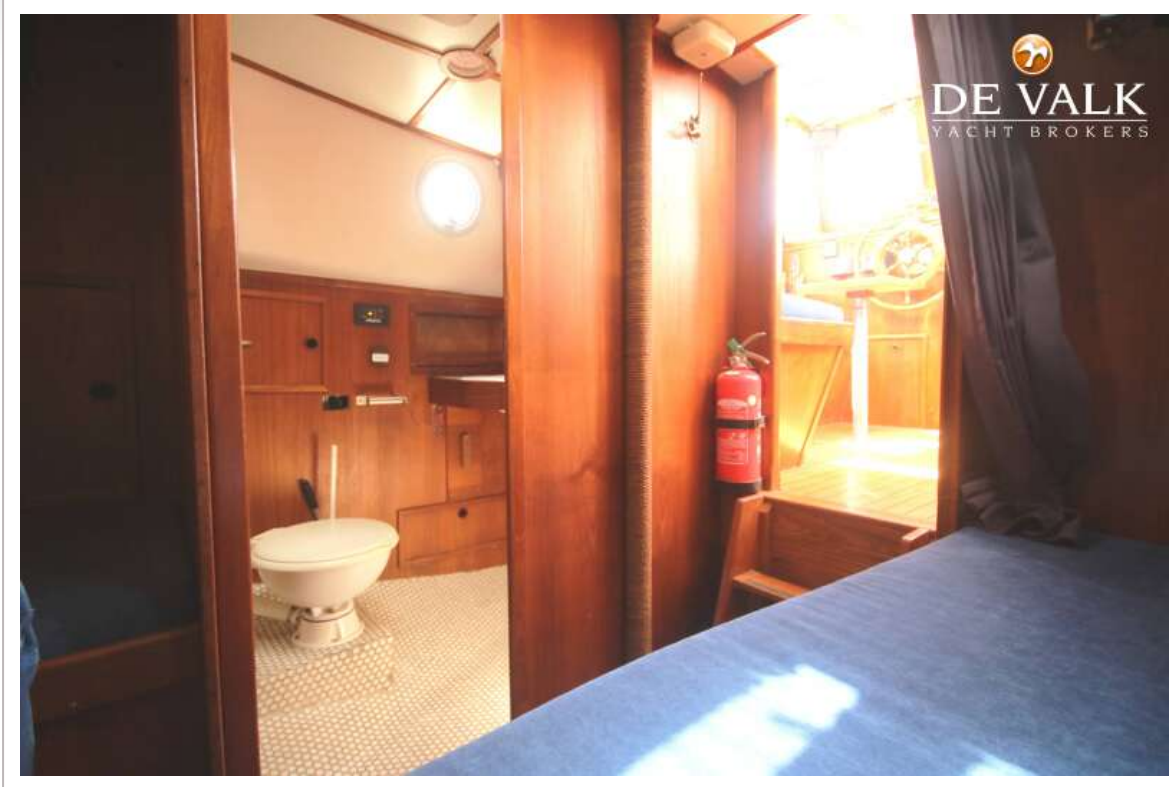
RUBIN 35 MS



RUBIN 35 MS



RUBIN 35 MS



RUBIN 35 MS



RUBIN 35 MS



RUBIN 35 MS

