



BREEHORN 37



KOMMENTARE DES MAKLERS

The Breehorn 37 is a typical Koopmans design: beautiful, timeless and fast. These characteristics make Koopmans yachts highly desirable classics amongst current generation sailing yachts. Because of the hull shape and choice of materials she is able to cruise comfortably and safely in all weather conditions. Although her semi-heavy displacement, she can be surprisingly fast and agile to sail. If you are looking for a sailingyacht for longer voyages, our well maintained and well equipped Breehorn 37 is definitely worth a visit.

Reinier van der Wolf

TECHNISCHE DATEN

Maße	11.27 x 3.55 x 1.45 (m)	Werft	Scheepswerf Breehorn BV, Elahuizen
Baujahr	1984	Kabinen	2
Material	GFK	Kojen	6
Motor(en)	1 x Perkins 4108 diesel	PS/kW	47.00 (PS), 34.55 (kW)
Angebotspreis	verkauft (MwSt.)	Liegeplatz	beim Verkaufsbüro

KONTAKT

Verkaufsbüro	De Valk Monnickendam B.V.	Telefon	+31 (0)299 65 63 50
Adresse	Hoogedijk 6 1145 PM Katwoude NL	E-Mail	monnickendam@devalk.nl

HAFTUNGSAUSSCHLUSS

Diese Angaben erfolgen nach bestem Wissen, können jedoch nicht garantiert werden.



ALLGEMEIN

Modell	BREEHORN 37
Typ	Segelyacht
Rumpflänge (m)	11,27
Breite (m)	3,55
Tiefgang (m)	1,45
Durchfahrtshöhe (m)	16,00
Stehhöhe (m)	1,85
Baujahr	1984
Werft	Scheepswerf Breehorn BV, Elahuizen
Land	Niederlande
Entwerfer	Dick Koopmans
Gewicht (t)	9,3
Ballast (Ton)	Blei 3,2
CE Norm	NA
Rumpfmateriäl	GFK
Rumpffarbe	Blau Midnight blue (2020)
Rumpfform	Rundspant
Art Kiel	Flossen Kiel
Material Aufbauten	GFK
Stossliste	Holz
Deckmaterial	GFK
Deck Finish	Teak
Deck Finish Aufbauten	Teak
Pflicht Bedeckung	Teak
Antifouling (Jahr)	2020
Dorado Belufter	2
Fenster Einfassung	Aluminium
Fenster Material	Sicherheitsglas
Decks Luke	ja
Treibstofftank (Liter)	Edelstahl 200



Füllstandsanzeige (Treibstofftank)	ja
Trinkwassertank (Liter)	Edelstahl 200
Füllstandsanzeige (Trinkwasser)	VDO
Radsteuerung	ja
Weitere Info Rumpf	ja
Weitere Info	ja
Weitere Info	ja

UNTERKUNFT

Kabinen	2
Kojen	6
Innen	Teak
Fussboden	Teak und Holly
Salon	ja
Standhöhe Salon (m)	1,90
Heizung	Diesel Heißluft Webasto Airtop 3500
Kartentisch	ja
Achterkabine	ja
Kombüse	ja
Arbeitsfläche	Kunststoff
Spülbecken	Edelstahl 2
Herd	Gas 3
Ofen	ja
Kuhlschrank	Isotherm
Warmwasser System	220V + Motor Isotherm (2016)
Wasserdruck System	elektrisch (2014)
Eignerkabine	V-Bett
Kleiderschrank	ja
Badezimmer	ja
Toilet	gemeinsam (2011)
Toilette System	handbetrieb Jabsco



Handwaschbecken	auf der Toilette
Gästekabine 1	Doppelbett
Kleiderschrank	Schubladen und Regale
Weitere Info	ja

MASCHINEN

Motoranzahl	1
Marke	Perkins
Typ	4108
PS	47
kW	34,55
Kraftstoffart	Diesel
Installiert im Jahr	1984
Überholung im Jahr	Komplette Überholung im Jahr 2010 - 1747 Stunden seitdem
Höchstgeschwindigkeit (Kn)	7,2
Marschgeschwindigkeit (Kn)	6,5
Verbrauch (l/h)	3
Motorstunden	1747
Kühlungssystem Motor	indirekte Wärmetauscher
Antrieb	Schraubenwelle
Motor bedienung	Seilzug Kabel (2011)
Exhaust	wassergekühlt 2011
Propeller Typ	fest
Propellerblätter	3
Material Propellerwelle	Edelstahl 2019
Hand Bilgenpumpe	ja
Elektrische Bilgenpumpe	ja
Starterbatterie	100 Ah (2018)
Versorgungsbatterie	4 x 110 Ah (2015)
Batterie Monitor	Victron (2017)
Batterie Ladegerät	Mastervolt 12/50 (2018)



Umwandler	ja
Solar panele	Flexible Platte
Landstrom	mit Kabel 2016
Weitere Info	ja
Weitere Info	ja

NAVIGATION

Kompass	Steuerposition und Eingang 2x
Tiefenanziege	Autohelm ST50
Logge	Autohelm ST50
Windlupe anzeige	Autohelm ST50
Tochter anzeige	Philips MK2 Navigator
UKW	Icom DSC
Autopilot	Raymarine ST6001 Smart Pilot (2016)
Ruderwinkel Anzeige	(2017)
GPS	Philips MK2 Navigator
Plotter	Raymarine A95 MFD WiFi (2016)
Navtex	ja
PC Computer	mit GPS
Elektronische Kart(en)	Niederlande
AIS Empfänger	Icom
Navigation Beleuchtung	LED 3 Farbe Toplicht und anker licht (2019)
Weitere Info	ja

AUSRÜSTUNG

Spritzverdek	(2012)
Kuchenbude	(2012)
Cockpit Polster	ja
Badeleiter	Aluminium
Heckdusche	(2015)
Anker	Bruce



Anker 2	ja
Ankerwinde	handbetrieben
See Reling	Draht/Seil
Heckkorb	nero stahl
Bugkorb	nero stah
Radar Reflektor	ja
Fenderkissen	6x
Festmacher	ja
Radio-CD Spieler	mit Bluetooth und USB Anschluss
Lautsprecher im Pflicht	(2015)
Feuerloscher	2x
Weitere Info	ja

RIGG

Rig	Sloop
Stehendes Gut	Drahtseil
Marke Mast	Seldén
Material Mast	Aluminium
Salings	2
Durchelatted großsege	+ Reserve (2010)
Fock	ja
Hohes Aspekt	(2010)
Genua I	ja
Genua II	ja
Rollreffanlage	Profurl C350 (2011)
Kutter Rollreffanlage	Profurl C350 (2011)
Gennaker	ja
Spi	ja
Sturmfock	ja
Achterstag Spanner	mechanisch Nemo
Baumniederholer	mechanisch und Talje Selden Racing



Primare Schot Winschen	ja
Sekundaire Schot Winschen	2x Barbarossa 31.2
Genua Schotwischen	2x Barbarossa 51.2
Fall Winschen	am Mast 3x Barbarossa
Isolierte Heckstag	ja
Weitere Info	Umfangreicher Ersatzsegel
Weitere Info	ja



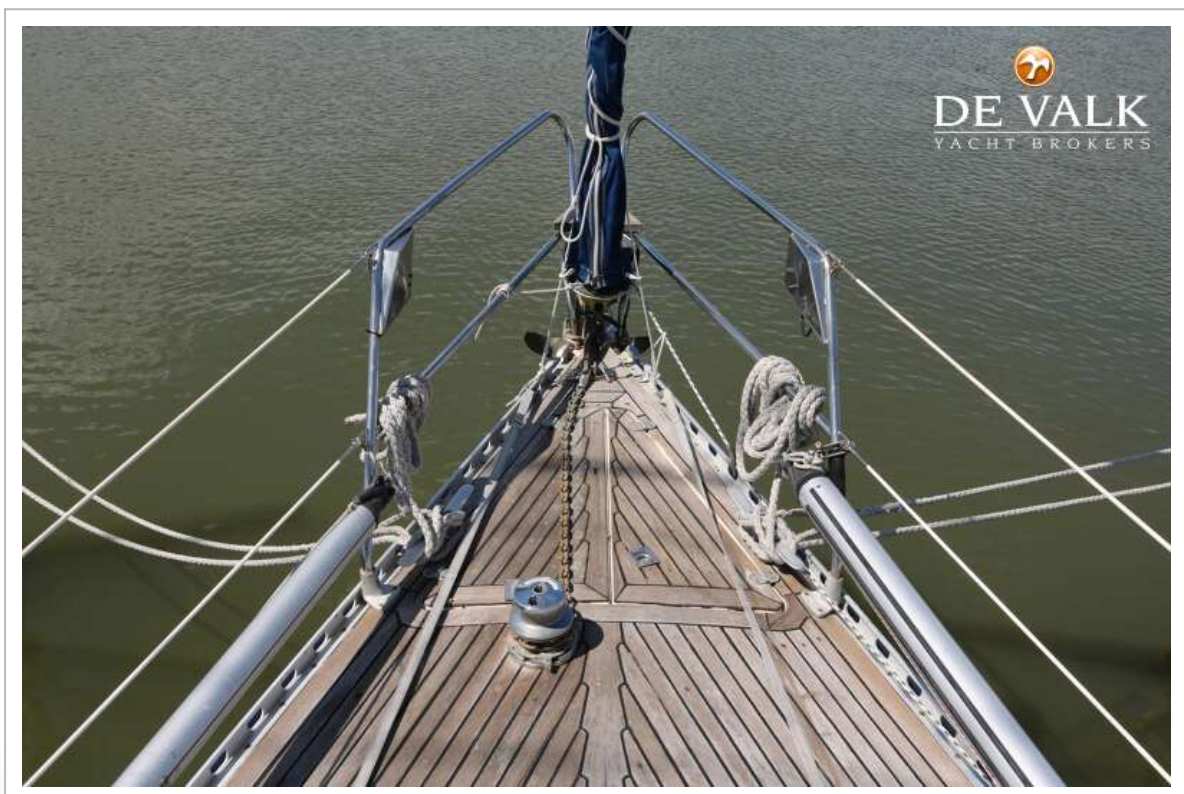
BREEHORN 37



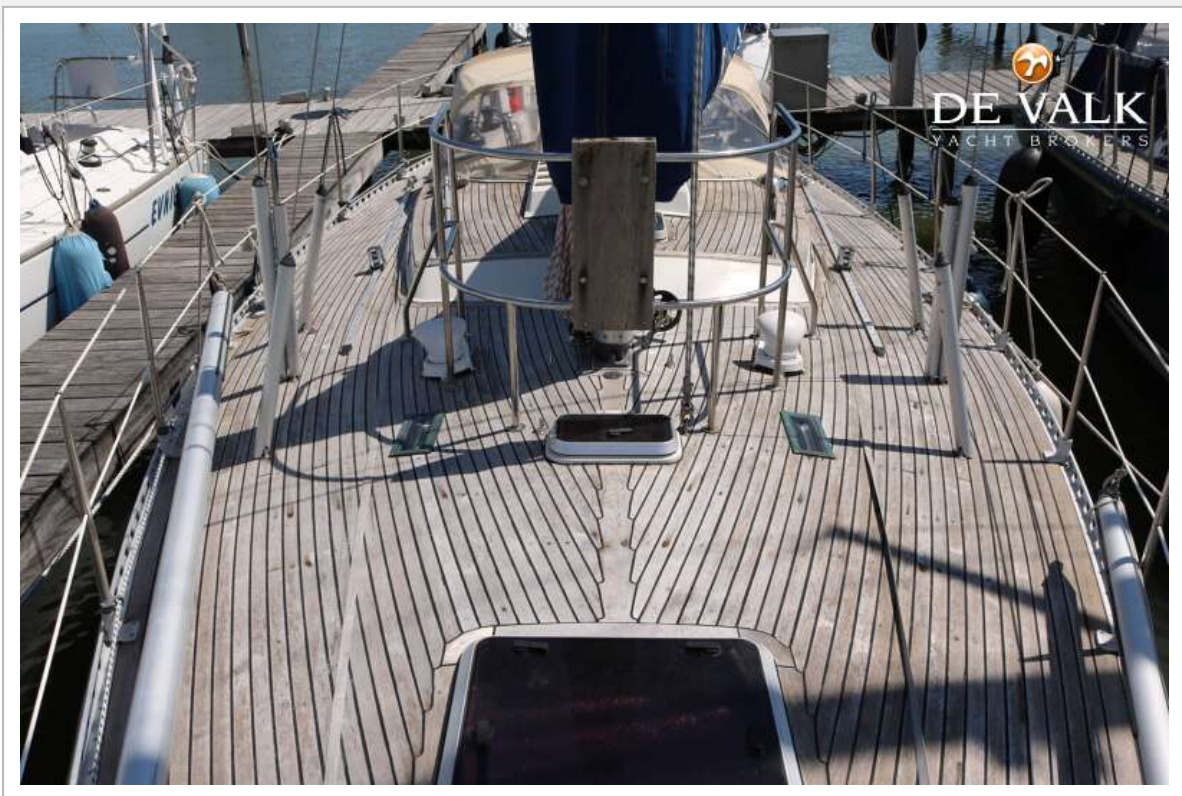
BREEHORN 37



BREEHORN 37

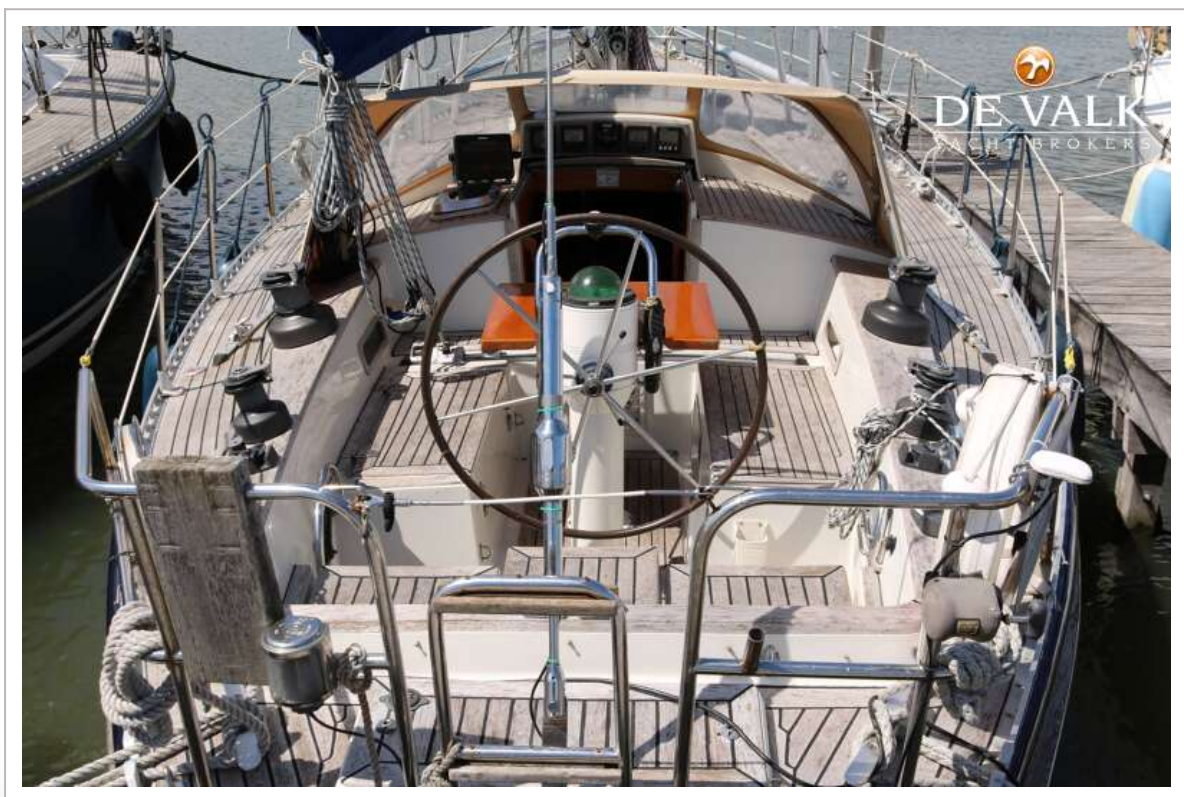


BREEHORN 37



BREEHORN 37





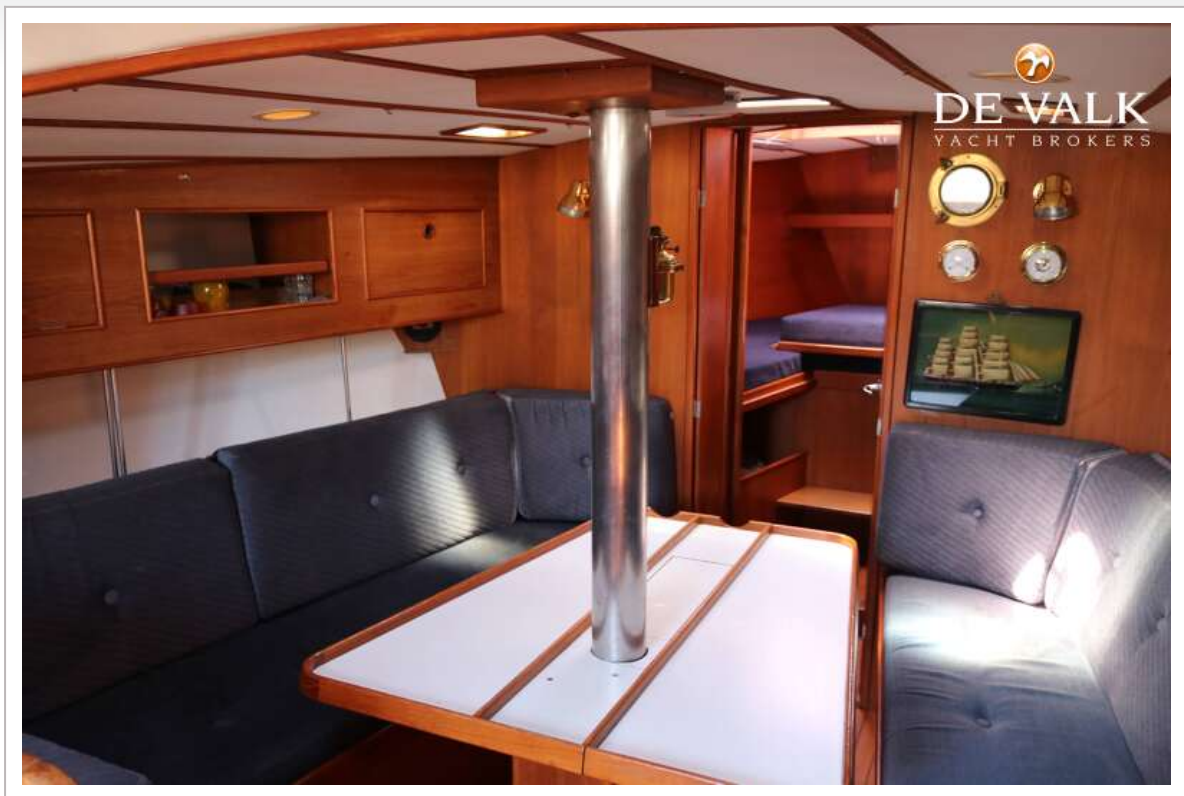




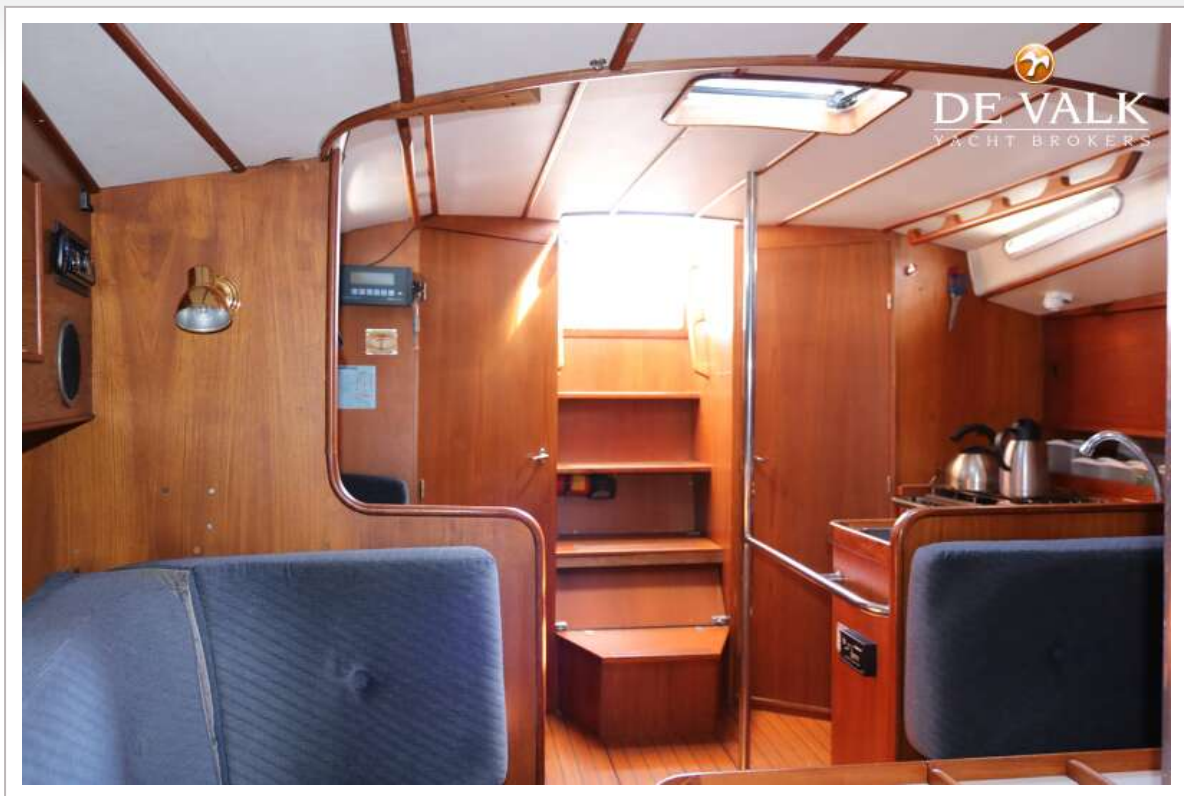




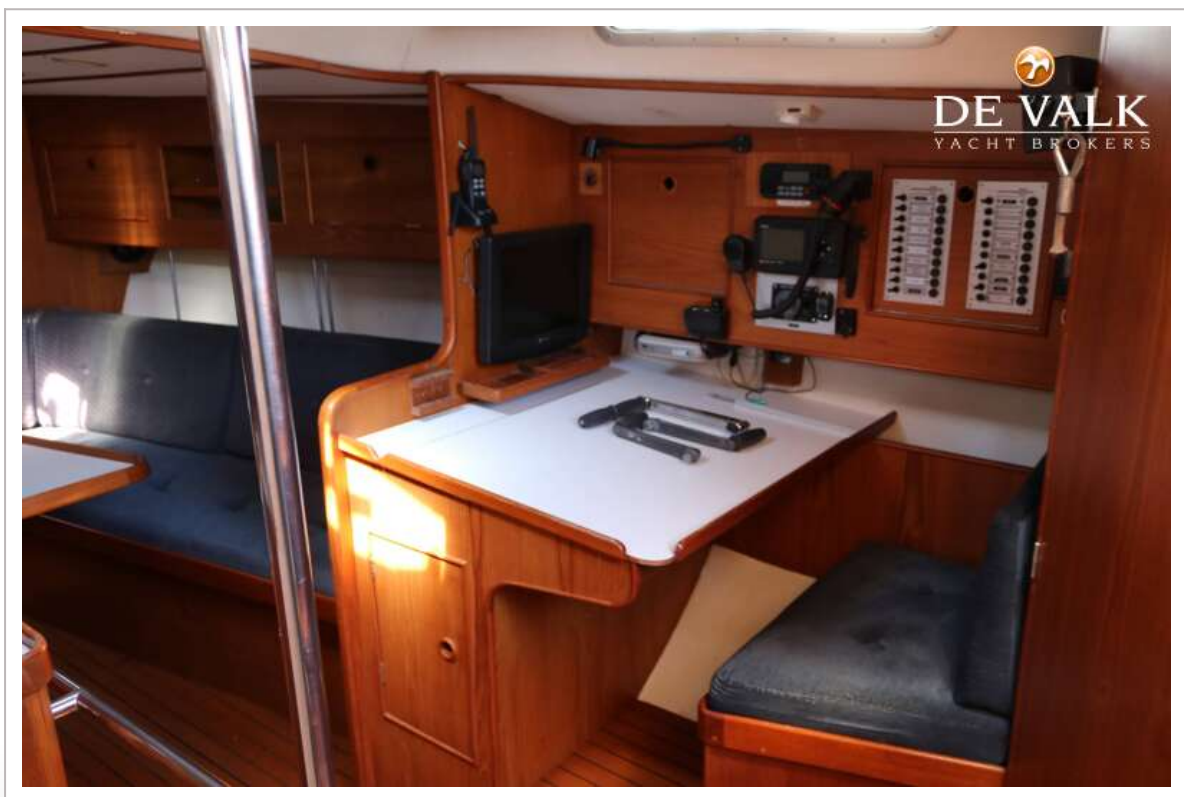
BREEHORN 37



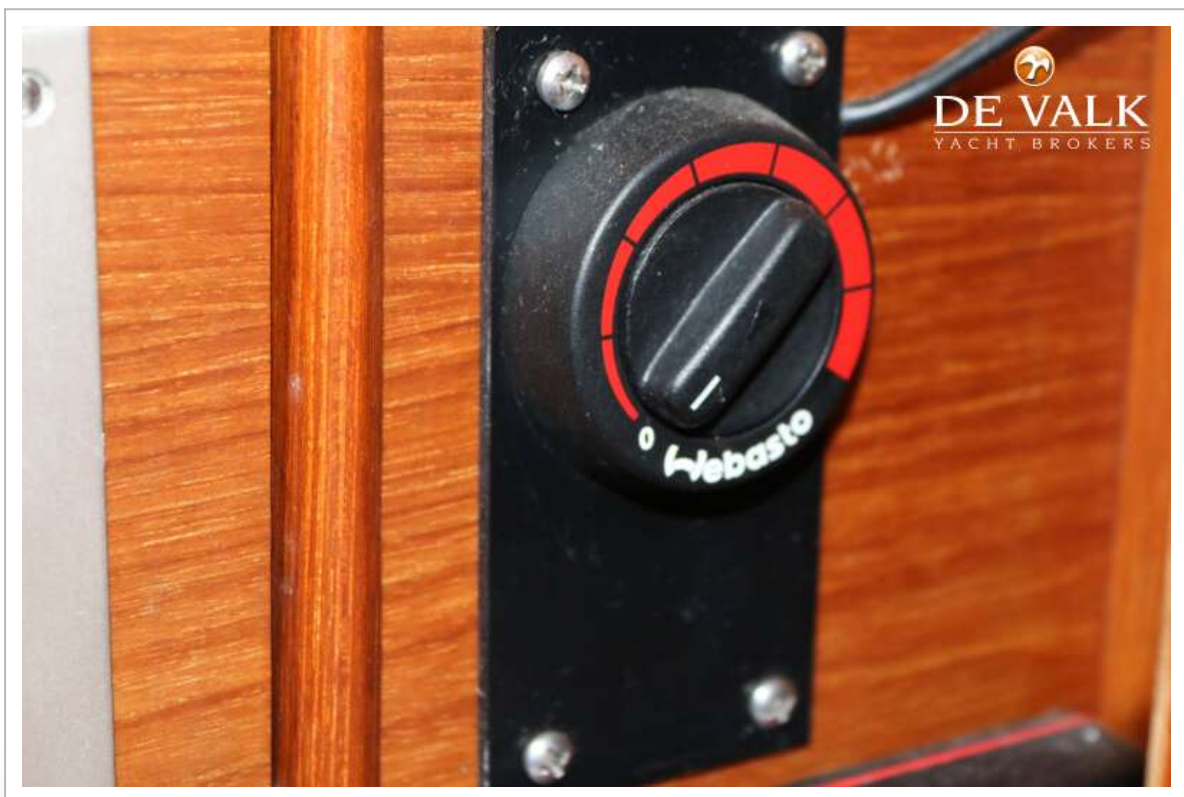
BREEHORN 37



BREEHORN 37



BREEHORN 37



BREEHORN 37

