



ENDURANCE 38

KOMMENTARE DES MAKLERS

"Branta" was designed by Peter Ibold, well known for his previous elegant and seaworthy designs, the elegant styling combined with a modern fin and skeg hull profile to provide greatly enhanced performance particularly to windward and in light airs. The deck saloon layout with large windows provide ample light and a good view of the surroundings from the saloon seating. Good stowage space throughout and a deep cockpit for safety when underway. An ideal "go anywhere" offshore yacht for secure family cruising or to explore distant shores. She is not in our marina but can be seen on appointment.

Reinier van der Wolf

TECHNISCHE DATEN

Maße	11.58 x 3.58 x 1.80 (m)	Werft	Klaas Bood, Nijkerk
Baujahr	1998	Kabinen	2
Material	Holz-epoxy	Kojen	4
Motor(en)	1 x Yanmar 3JH2-TCE Turbo diesel	PS/kW	47.00 (PS), 34.59 (kW)
Angebotspreis	verkauft (MwSt.)	Liegeplatz	elsewhere / nicht im Verkaufsbüro

KONTAKT

Verkaufsbüro	De Valk Monnickendam B.V.	Telefon	+31 (0)299 65 63 50
Adresse	Hoogedijk 6 1145 PM Katwoude NL	E-Mail	monnickendam@devalk.nl

HAFTUNGSAUSSCHLUSS

Diese Angaben erfolgen nach bestem Wissen, können jedoch nicht garantiert werden.



ALLGEMEIN

Modell	ENDURANCE 38
Typ	Segelyacht
Rumpflänge (m)	11,58
Wasserlinienlänge (m)	8,90
Breite (m)	3,58
Tiefgang (m)	1,80
Durchfahrtshöhe (m)	18,00
Stehhöhe (m)	1,95
Baujahr	1998
Werft	Klaas Bood, Nijkerk
Land	Niederlande
Entwerfer	Peter Ibold Yacht Design
Gewicht (t)	8
Ballast (Ton)	Blei 3,85
Brutto tonnage	10
Netto tonnage	8
Rumpfmateriäl	Holz-epoxy
Rumpffarbe	Blau
Haut-dicke Rumpf (mm)	38 mm.
Rumpfform	Rundspant
Art Kiel	Flossen Kiel
Material Aufbauten	Holz-epoxy
Stossliste	Holz + stainless steel strip met rvs strip Nerostahlband
Deckmaterial	Holz-epoxy + with foam core met schuim kern mit Schaumkern
Deck Finish	Teak
Deck Finish Aufbauten	Antirutsch Farbe
Pflicht Bedeckung	synthetisches Teak - (2023)
Antifouling (Jahr)	Dover Weiss - VC Offshore EU (2024)
Dorado Belüfter	1x
Fenster Einfassung	Aluminium



Fenster Material	Sicherheitsglas
Decksluke	2x
Bullauge	Aluminium - 4x
Isolation	Schaum - in deck in dek im Deck
Treibstofftank (Liter)	Epoxy - 350
Füllstandsanzeige (Treibstofftank)	ja
Trinkwassertank (Liter)	Epoxy - 350
Füllstandsanzeige (Trinkwasser)	ja
Fäkaelien Tank (Liter)	Epoxy - 130
Füllstandsanzeige (Fakaelientank)	ja
Fäkaelien Tankablauf	Deck Verbind. + Uw Linie
Radsteuerung	mechanisch - Whitlock
Innerhalb Steuerung	ja
Aussen Steuerung	mechanisch
Not-Pinne	ja
Weitere Info Rumpf	Holz-epoxy Rumpf mit twaron Schild im Vorschiff
Weitere Info Farbe und Anstrich	Neu lackiert im Jahr 2023. Farbe: AWL Grip G 5002, 2 Komponenten.
Weitere Info	Beispiele für Deck- und Rumpfabschnitte sind vorhanden. Diese wurden im Zusammenhang mit dem Einbau des Bugstrahlruders und der Decksprismen entnommen.
Weitere Info	Seit ihrem Baujahr bis heute war „Branta“ in den Wintermonaten von Mitte Oktober bis Mitte April in einem überdachten Winterlager untergebracht.

UNTERKUNFT

Kabinen	2
Kojen	4
Innen	Teak
Fussboden	Holz
Offenen Cockpit	ja
Ruderhaus/Decksalon	ja



Standhöhe Salon (m)	1,95
Heizung	Diesel Heißluft - Webasto Air Top 3500
Heizung 2	elektrisch 220V - fan heater ventilator kachel Heizlüfter
Kartentisch	mit Staufächern und Fahnnenset
Dinette	ja
Kombüse	geräumige Küche
Arbeitsfläche	Kunststoff
Spülbecken	Edelstahl
Herd	Gas - Smev 4 Burner pits Flammen
Ofen	+ Grill
Gas-Alarm	ja
Kühlschrank	mit Gefrierfach - Isotherm 65 l. (2023)
Warmwasser System	220V + Motor - boiler 55 l.
Wasserdruck System	elektrisch
Eignerkabine	Doppelbett
Länge Bett (m)	2.00
Kleiderschrank	Regale
Badezimmer	getrennt
Toilet	gemeinsam
Toilette System	handbetrieb - Jabsco (2023)
Handwaschbecken	im Badezimmer
Weitere Info	Das Doppelbett wurde 2012 neu gepolstert und mit Anti-Beschlag-Matten ausgestattet.
Gästekabine 1	V-Bett
Länge Bett (m)	1.85 m.
Kleiderschrank	Regale und hängend
Weitere Info	Ursprünglich 2 Kabinen, von denen die Eignerkabine auf SB in eine geräumige Koje umgebaut wurde.

MASCHINEN

Motoranzahl	1
Marke	Yanmar



Typ	3JH2-TCE Turbo
PS	47
kW	34.59
Kraftstoffart	Diesel
Installiert im Jahr	1999
Höchstgeschwindigkeit (Kn)	7
Marschgeschwindigkeit (Kn)	5
Verbrauch (l/h)	2,5
Reichweite (nm)	700
Motorstunden	3842
Kühlungssystem Motor	indirekte Wärmetauscher
Antrieb	Saildrive
Motor bedienung	Seilzug Kabel
Gewende getriebe	mechanisch SD 31
Bugschraube	elektrisch - QL Compact Thruster CT600 (2007)
Exhaust	wassergekühlt
Propeller Typ	falt
Propellerblätter	mit 3-Blatt-falt-Ersatzpropeller
Hand Bilgenpumpe	ja
Elektrische Bilgenpumpe	ja
Bilge Alarm	ja
Batterien	5x VMF Sportline 105 Ah (2023) 1x 145 Ah (2024)
Starterbatterie	1x 105 Ah
Versorgungsbatterie	2x 105 Ah
Navigationsbatterie	2x 105 Ah
Bugschraubebatterie	auch für Ankerwinden verwendet -1x 145 Ah
Batterie Monitor	ja
Batterie Ladegerät	Victron (2011)
Umwandler	Lose Inverter für Telefon
Solar panele	2x mit Laderegler Fox 350 (2018)
Landstrom	mit Kabel + earth leakage switch aardlekschakelaar Differenzialschalte



Automatischen Positionssystem

ja

Weitere Info

Ersatzpropeller: 2-Blatt-Faltpropeller + 3-Blatt-Festpropeller.

NAVIGATION

Kompass

an der Lenksäule - Whitlock Polaris 115 P

Elektrisches Kompass

ja

Tiefenanzeige

(2016)

Logge

(2016)

Windlupe anzeige

(2016)

Tochter anzeige

an der Lenksäule - (2016)

UKW

Icom IC M59 Euro

Autopilot

Antriebe Whitlock Autopilot-Antriebssystem - (2016)

Ruderwinkel Anzeige

ja

Radar

ja

Plotter/GPS

B&G Zeus (2016)

Navtex

K-41

Elektronische Kart(en)

ja

AIS Empfänger

ja

AIS Transponder

ja

AIS Transceiver

ja

Navigation Beleuchtung

ja

AUSRÜSTUNG

Spritzverdek

ja

Badeplattform

ja

Badeleiter

Edelstahl

Bugtreppe

Fenderstep

Anker

Bruce - 15 kg.

Ankerkette

60 m.

Anker 2

Bruce - 10 kg

Ankerwinde

elektrisch QL (2007)



Deckwasche	mit Schlauch und Spritzpistole
Beiboot	aufblasbar Quicksilver 2,5m
Ausserborder	3.3 hp Mercury
See Reling	Draht/Seil
Zupackenschiene (aufbauen)	Holz
Seiten-Einstieg Seereling	ja
Heckkorb	mit Einstieg
Bugkorb	ja
Rettungsinsel	Tasche - Lazizas Pleisure
Rettungsinsel (Pers)	4x
Letzte Wartung Rettungsinsel	Mai 2024
Schwimvesten	4, davon 2 selbstaufblasend
Sicherheits Rustung	ja
Rettungsboje	ja
Sicherheitsleine auf Deck	ja
Scheibenwischer	zwei Geschwindigkeiten
Fernglas	ja
Radar Reflektor	ja
Fenderkissen	6x
Festmacher	6x
Reserve Teilen	div. Leinen einschließlich leichter Gennakerschüsse, Bullelialies, niedere Spinnakerbäume usw.
Werkzeug	ja
Alarmsystem	Bilge alarm - battery alarm - gas alarm
Radio-CD Spieler	ja
Lautsprecher im Salon	ja
Uhr - Barometer	ja
Feuerloscher	2x
Letzte Wartung Feuerloscher	2024
Weitere Info	eventuell steht ein Land Anhänger (Sonderanfertigung) + Bauer 10 Polyester Segel/Ruder/Motorschaluppe zum Erwerb zur Verfügung.



Weitere Info

Anker 2: Heckanker mit 40 m beschwerter Bleileine.
Bootsmannssitz vorhanden (Plastimo)

RIGG

Rig

Kutter

Stehendes Gut

Drahtseil - 8 mm. stainless steel | rvs | Edelstahl

Marke Mast

Seldén

Material Mast

Aluminium

Salings

2

Großsegel-Persenning

ja

Latten traveller

ja

Durchelatted großsegel

North sails (2009) T Cut 37 m2

Kutter Stag

ja

Fock

North sails (2009) T Cut 13 m2

Genua

North Sails (2009) T Cut 36 m2

Rollreffanlage

Bahmar

Kutter Rollreffanlage

Bahmar

A-symmetrischen Spi

97 m2 (2003)

Trysegel

ja

Reff Vorrichtung

Reffleinen

Achterstag Spanner

mechanisch

Baumniederholer

Gasdruckfeder - Seldén Rodkicker 20

Primare Schot Winschen

6x Andersen ST + 1x Andersen

Sekundaire Schot Winschen

ja

Fall Winschen

ja

Multifunktional Winschen

2x on mast

Spi-Baum

Aluminium - retractable | uitschuifbaar | ausziehbar

Gennaker-Baum

Edelstahl - on bow | op boeg | am Bug

Weitere Info

Ersatzsegel: 1x Großsegel (Lammerts van Buren), 1x Fock (Lammerts van Buren), 1x Genua (Lammerts van Buren).

Weitere Info

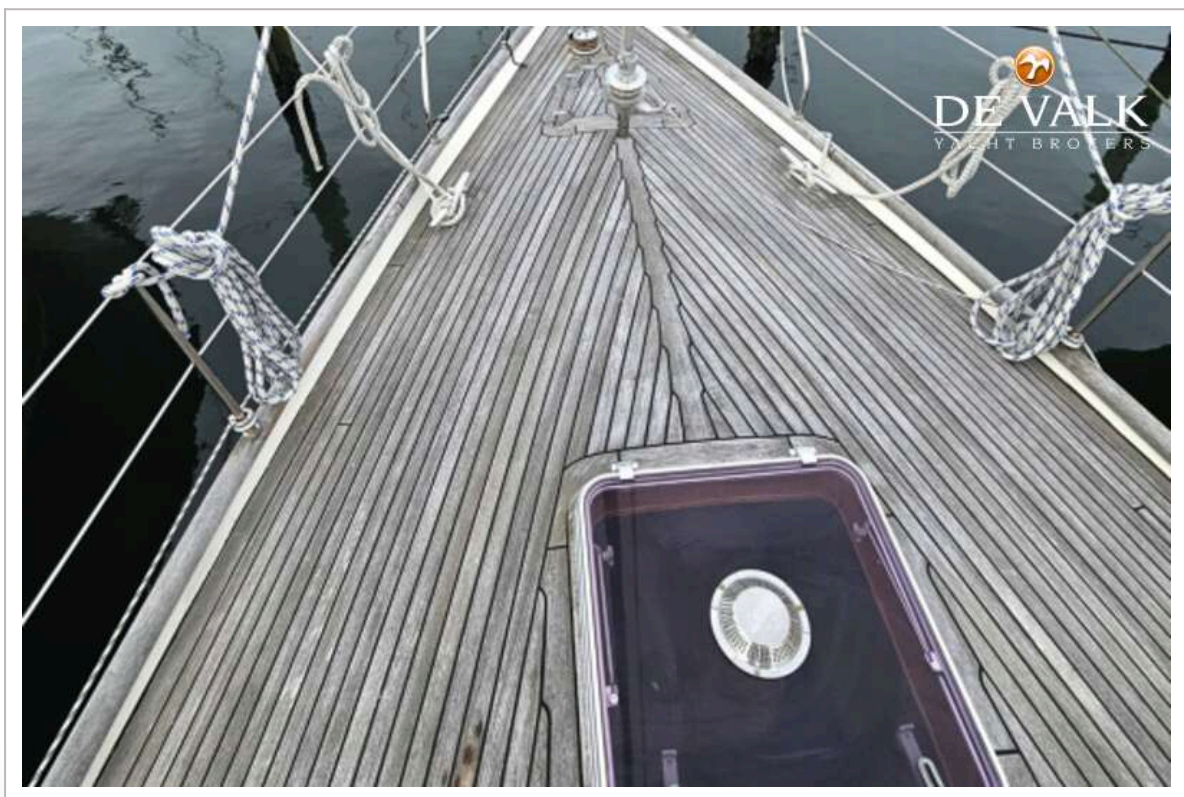
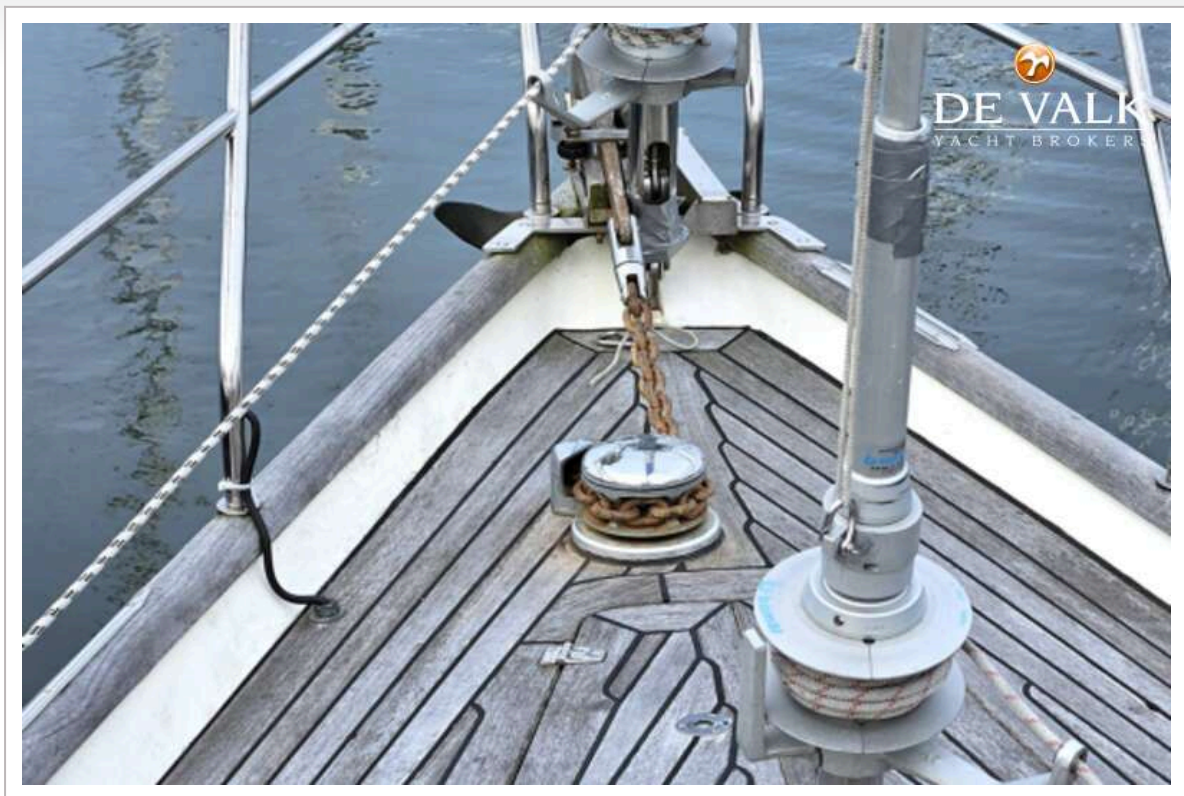
2x Handy Bars aus Edelstahl um den Mastfuß | 2x Backstagen 8 mm Edelstahl



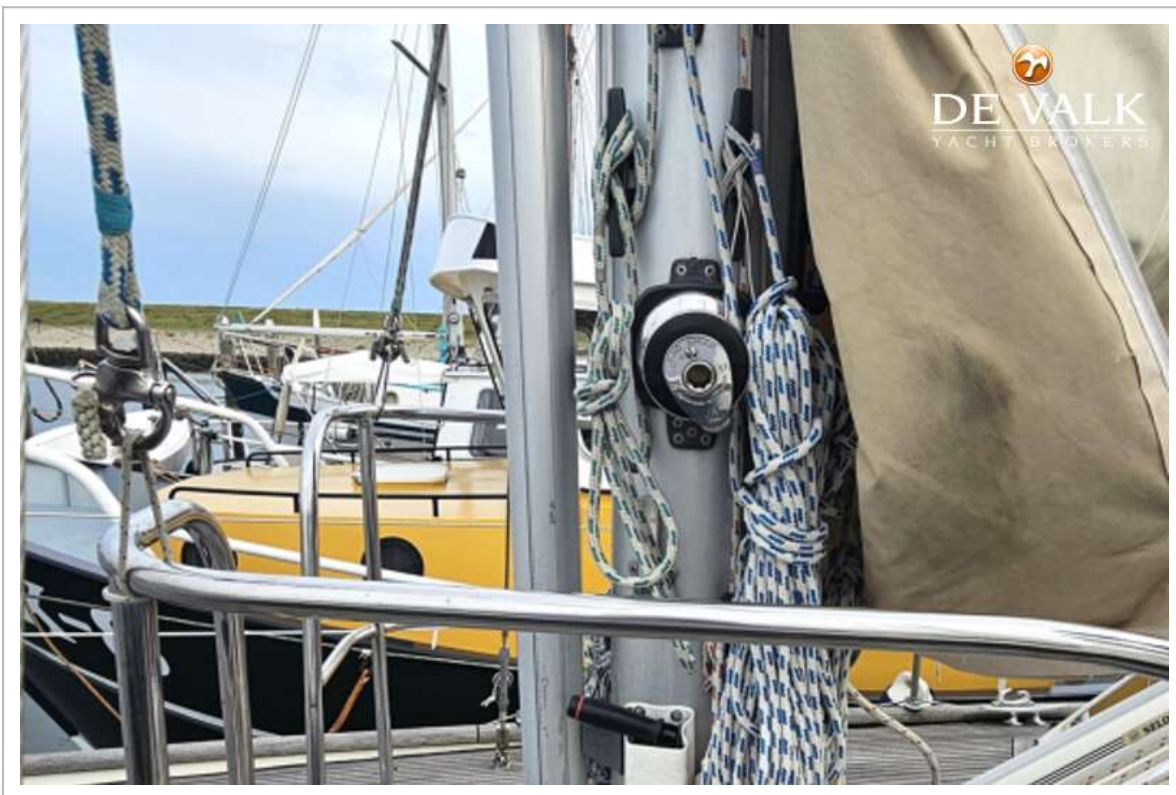
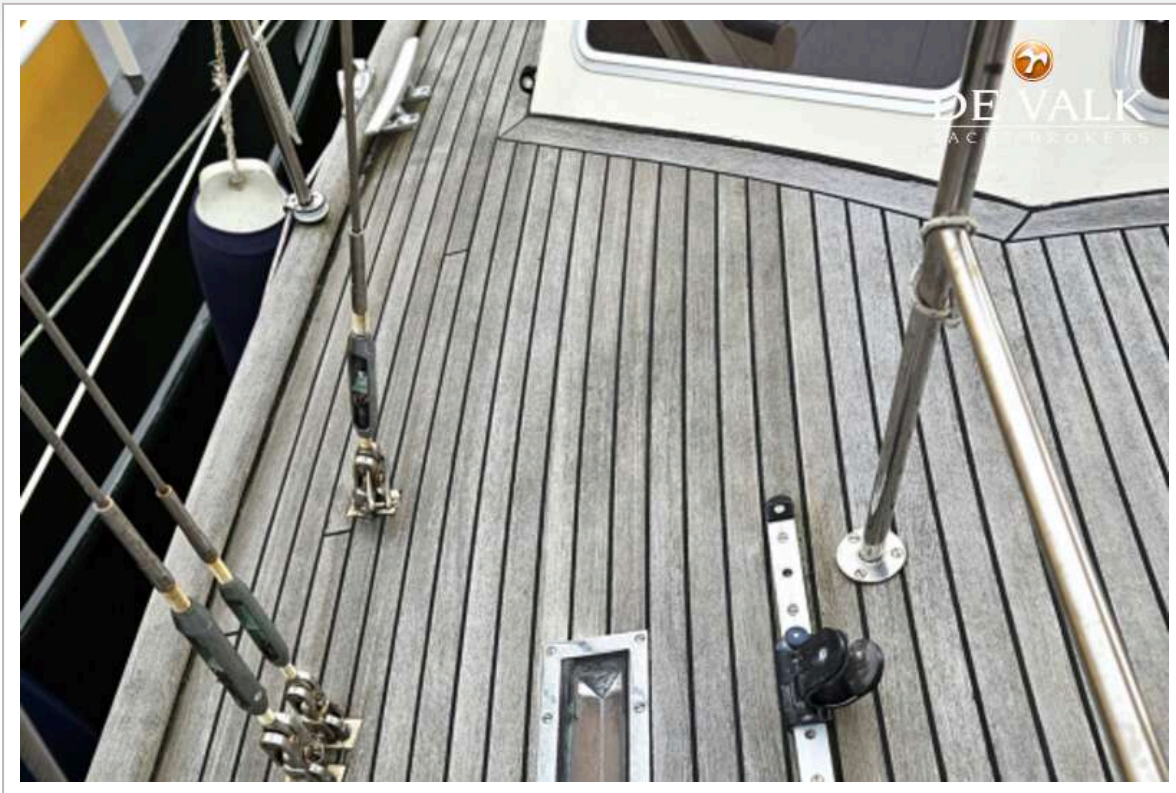


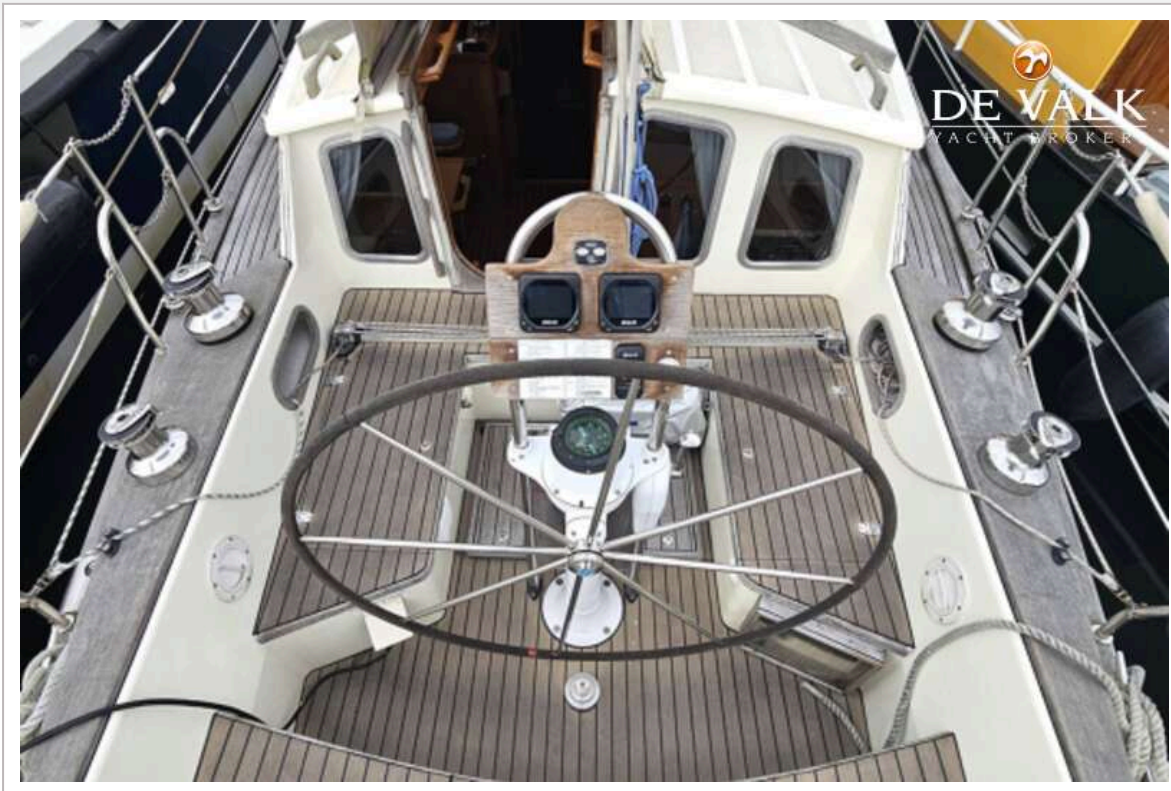














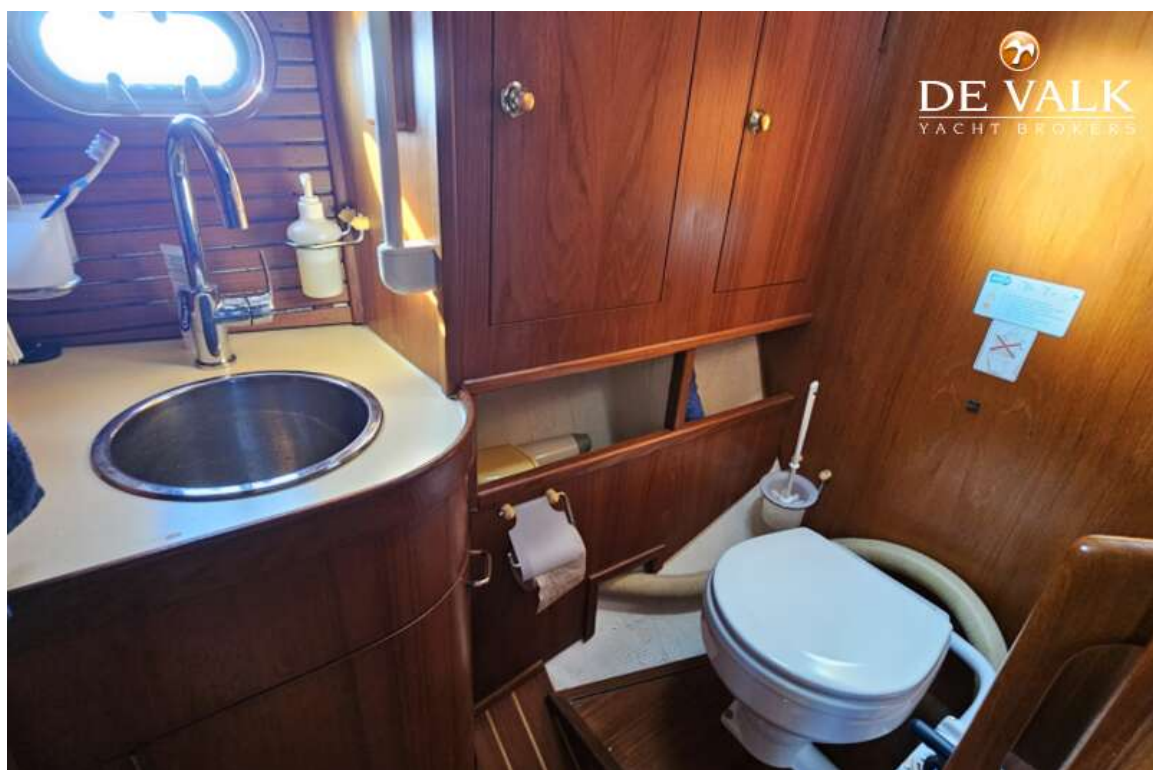


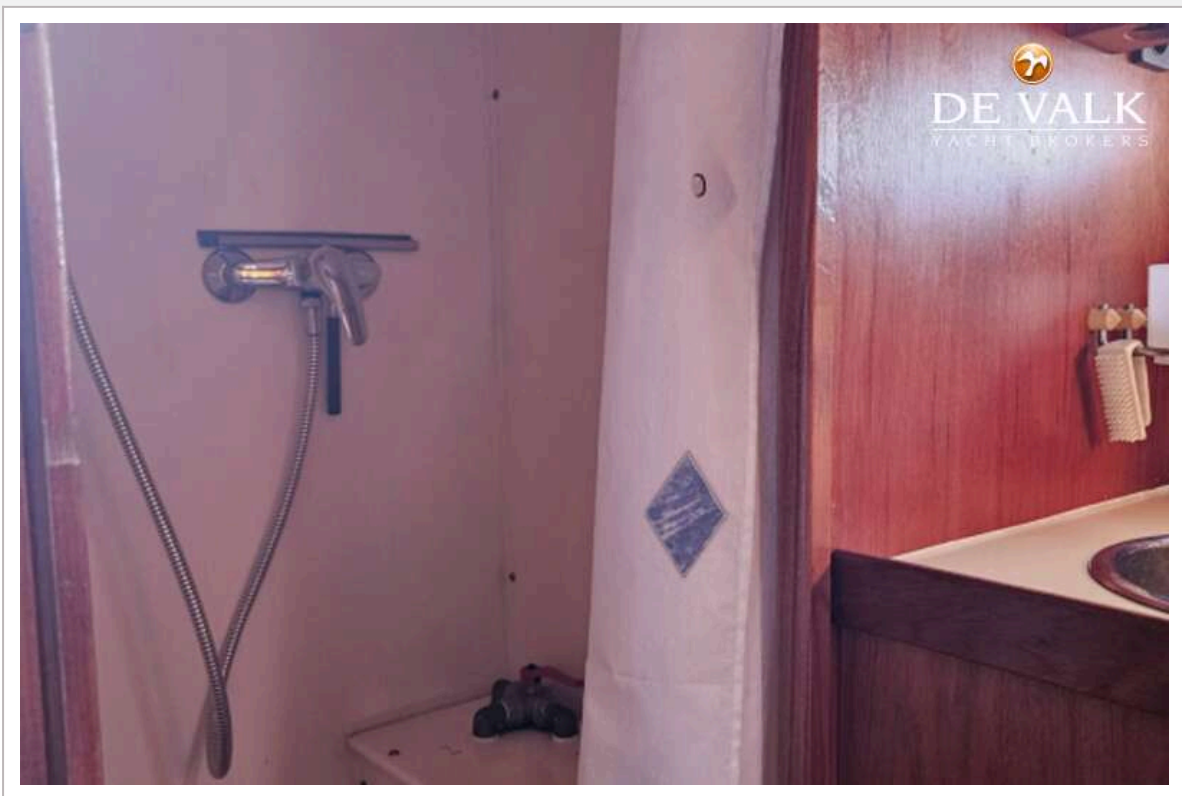




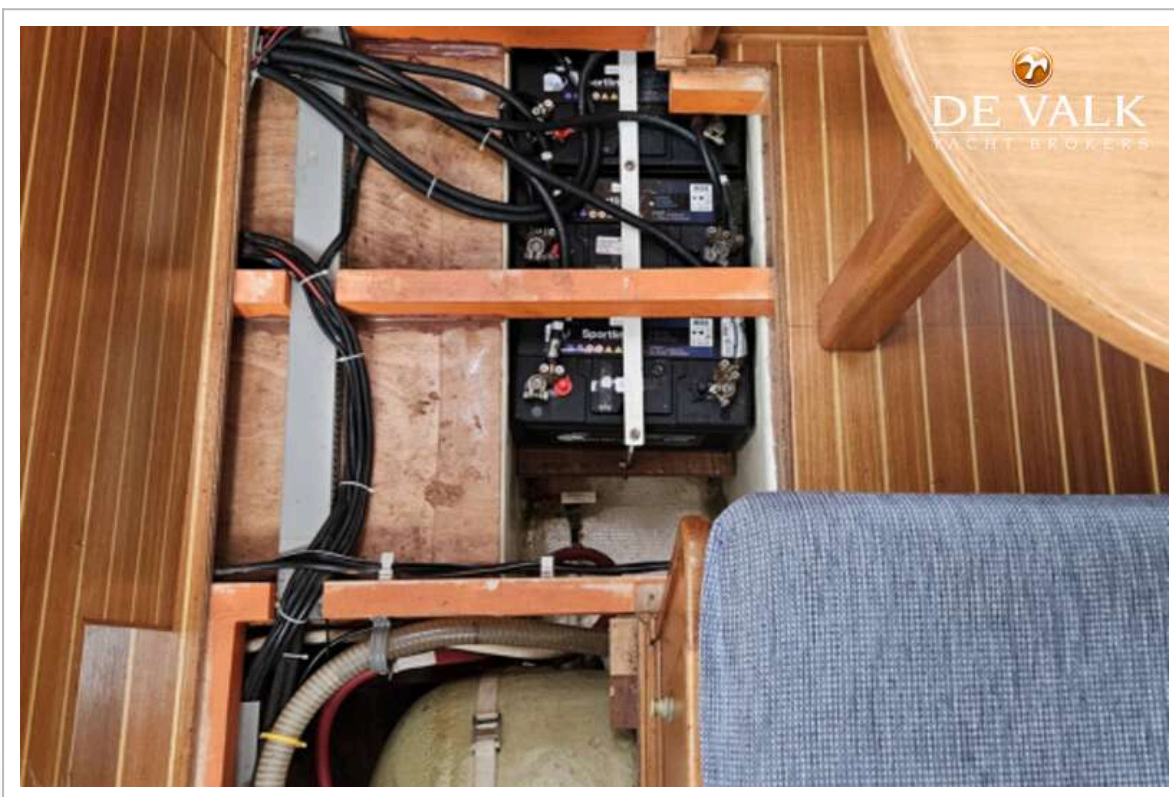
ENDURANCE 38

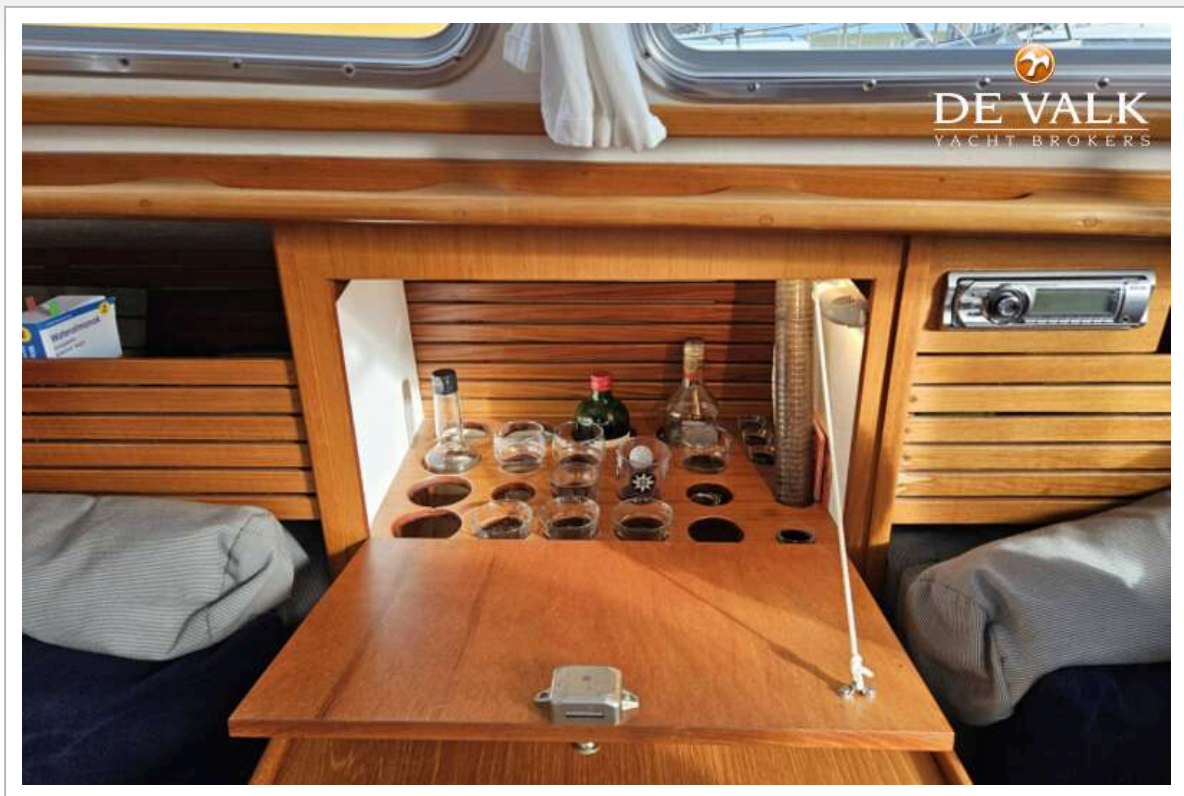




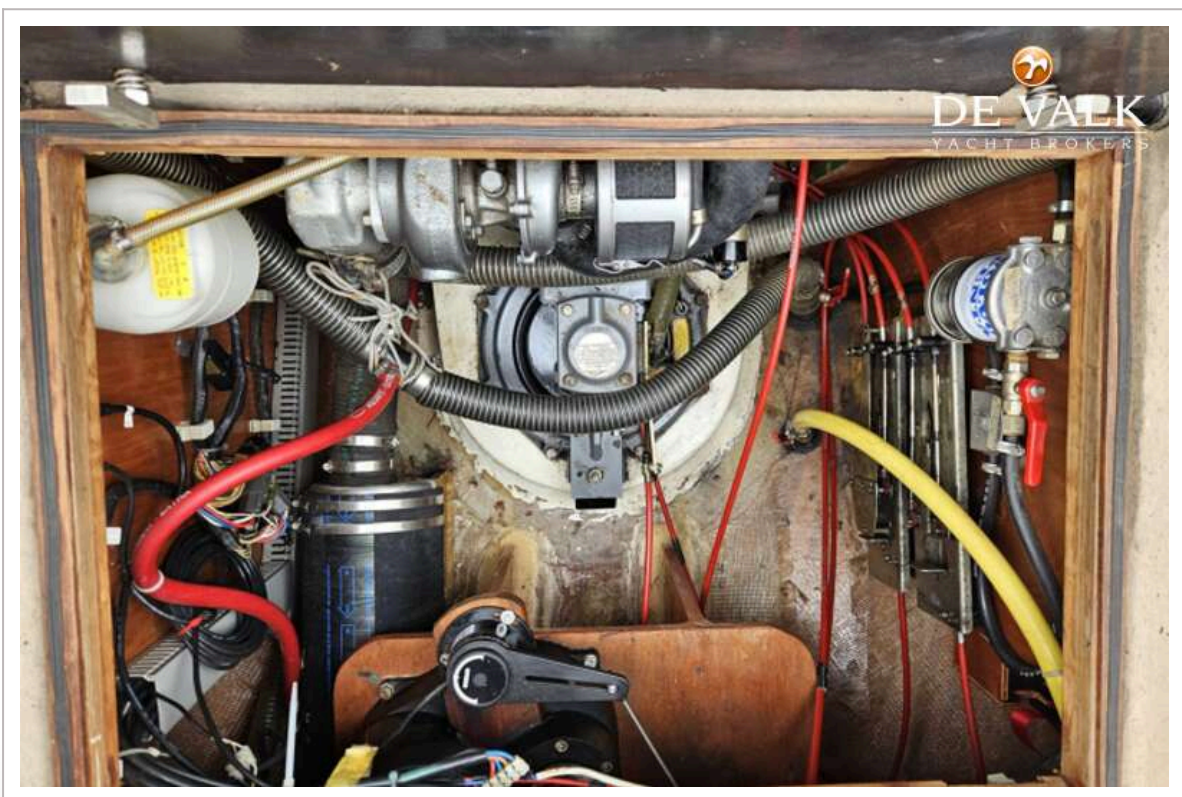
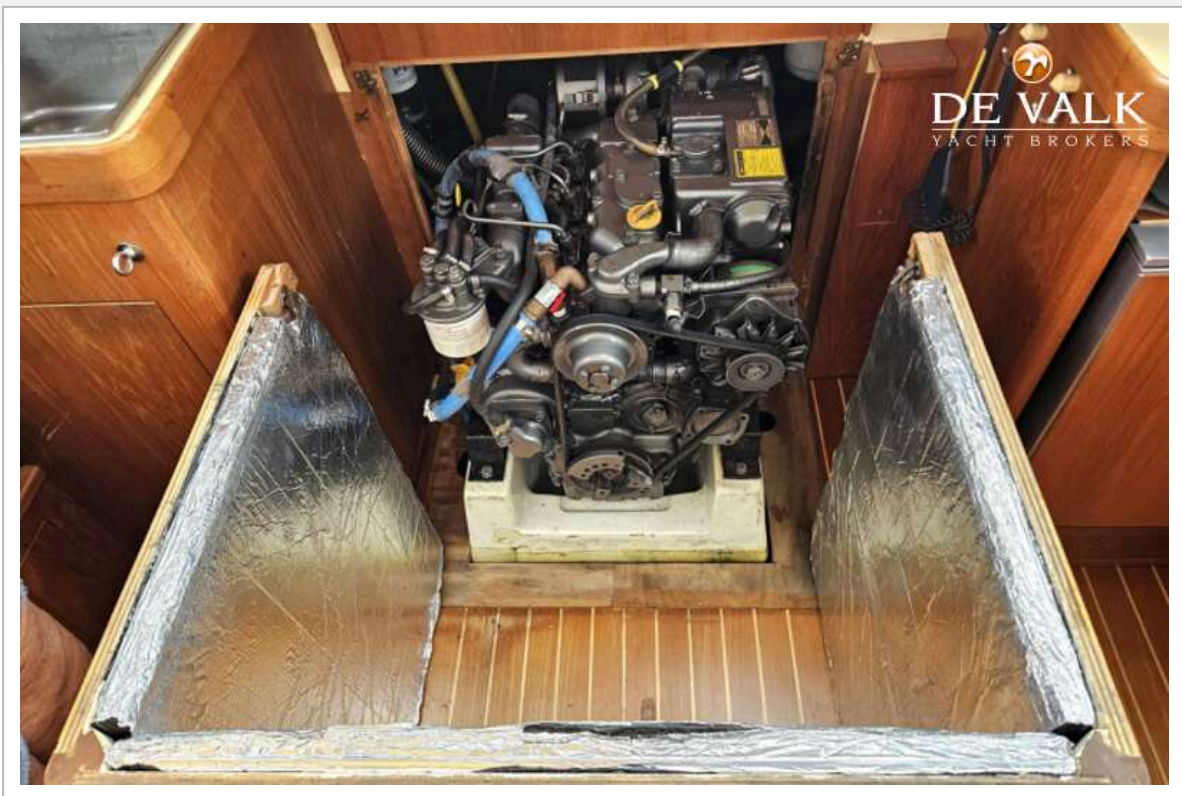


ENDURANCE 38









ENDURANCE 38

