



## ELAN 40

## KOMMENTARE DES MAKLERS

Best Performance Cruiser of the year 2004, the potential of the Elan 40 is recognized and appreciated by many. Good size and safe cockpit, the salon provides great space at her crew and three spacious cabins for a good night of sleep and a nicely crafted mahogany interior. Ample storage space throughout the boat. One of the better choices for a safe and reliable sporty family cruiser. Seven Seas comes very well equipped among which 2017 Tri-Radiaal sails, Axion 9" touchscreen and renewed teak in cockpit and bathing platform. Ready for viewing in our sales marina.

*Harald Padberg*

## TECHNISCHE DATEN

<b>Maße</b>	12.20 x 3.83 x 2.10 (m)	<b>Werft</b>	Elan Marine D.O.O.
<b>Baujahr</b>	2004	<b>Kabinen</b>	3
<b>Material</b>	GFK	<b>Kojen</b>	8
<b>Motor(en)</b>	1 x Volvo Penta MD-2040 DBT diesel	<b>PS/kW</b>	40.00 (PS), 29.40 (kW)
<b>Angebotspreis</b>	verkauft (MwSt. )	<b>Liegeplatz</b>	beim Verkaufsbüro

## KONTAKT

<b>Verkaufsbüro</b>	De Valk Monnickendam B.V.	<b>Telefon</b>	+31 (0)299 65 63 50
<b>Adresse</b>	Hoogedijk 6 1145 PM Katwoude NL	<b>E-Mail</b>	monnickendam@devalk.nl

## HAFTUNGSAUSSCHLUSS

Diese Angaben erfolgen nach bestem Wissen, können jedoch nicht garantiert werden.



## ALLGEMEIN

Modell	ELAN 40
Typ	Segelyacht
Rumpflänge (m)	12,20
Breite (m)	3,83
Tiefgang (m)	2,10
Stehhöhe (m)	1,98
Baujahr	2004
Werft	Elan Marine D.O.O.
Land	Slowenien
Entwerfer	Rob Humphrey
Gewicht (t)	8,4
CE Norm	A
Rumpfmateriail	GFK
Rumpffarbe	Blau
Rumpfform	Rundspant
Art Kiel	Flossen Kiel
Material Aufbauten	GFK
Stossliste	Teak + Stainless Steel
Deckmaterial	GFK
Deck Finish	Teak
Deck Finish Aufbauten	Antirutsch Belag
Pflicht Bedeckung	Teak
Antifouling (Jahr)	2020
Dorado Belufter	2 X
Fenster Einfassung	Aluminium
Fenster Material	Polycarbonat
Decks Luke	4 x
Bullauge	Aluminium 2 x
Treibstofftank (Liter)	Edelstahl 135 L.
Füllstandsanzeige (Treibstofftank)	ja



Trinkwassertank (Liter)	Edelstahl 2 x ( 235 L. comb. )
Füllstandsanzeige (Trinkwasser)	ja
Grauwassertank (Liter)	ja
Radsteuerung	mechanisch
Not-Pinne	ja
Weitere Info Rumpf	Ruderblatt im Jahr 2016 ersetzt. Auch Sicherheitsinspektion an Kielkonstruktion durchgeführt und Kiel wieder eingebaut. Neu geliefert mit Gelshield Epoxy System.
Weitere Info Farbe und Anstrich	Teak-Finish im Cockpit und Badeplattform im Jahr 2019 erneuert.
Weitere Info	Alle Fenster mit Vorhängen und Insektenschutzgittern.

## UNTERKUNFT

Kabinen	3
Kojen	8
Innen	Kirsche
Fussboden	Teak und Holly
Standhöhe Salon (m)	1,98 M
Heizung	Diesel Heißluft Webasto
Achterkabine	2 X
Dinette	ja
Umbaubar Koje	ja
Kombüse	ja
Arbeitsfläche	Corian
Spülbecken	Edelstahl 2 X
Herd	Gas
Ofen	ja
Kuhlschrank	Isotherm
Warmwasser System	220V + Motor Boiler Quick-B3 / 25 Ltr. - 2013
Wasserdruck System	elektrisch
Hand und/oder Fusspumpe	ja
Eignerkabine	Doppelbett



Länge Bett (m)	2,20
Kleiderschrank	hängend/Schublad/Regale
Badezimmer	gemeinsam
Toilet	gemeinsam
Toilette System	handbetrieb
Handwaschbecken	im Badezimmer
Dusche	gemeinsam
Gästekabine 1	Doppelbett
Länge Bett (m)	2,00 x 1,80
Kleiderschrank	Regale und hängend
Gästekabine 2	Doppelbett
Länge Bett (m)	2,00 x 1,80
Kleiderschrank	Regale und hängend
Weitere Info	Heizung belüftungsöffnungen in jeder Kabine. Neue flexible Gasleitungen 2019

## MASCHINEN

Motoranzahl	1
Marke	Volvo Penta
Typ	MD-2040 DBT
PS	40
kW	29,40
Kraftstoffart	Diesel
Höchstgeschwindigkeit (Kn)	8
Marschgeschwindigkeit (Kn)	6
Verbrauch (l/h)	2,3
Kühlungssystem Motor	indirekte Wärmetauscher
Antrieb	Saildrive
Motor bedienung	Seilzug Kabel
Propeller Typ	falt
Propellerblätter	3



Hand Bilgenpumpe	ja
Elektrische Bilgenpumpe	ja
Starterbatterie	1 x
Versorgungsbatterie	Neu 2020 - 3 x Varta 12V / 105 Ah
Batterie Ladegerat	Victron Phoenix 12V / 50A
Landstrom	mit Kabel
Weitere Info	Motorwartung April 2020

## NAVIGATION

Kompass	ja
Tiefenanziege/Logge	Raymarine ST60
Logge	2020 neuer log transducer
Windlupe anzeige	Raymarine ST60
UKW	Simrad RS87 mit DSC
Autopilot	Raymarine SmartPilot S2 + Gyroplus 2 SHS
Radar	ja
Radar/GPS/Plotter	Raymarine Axiom 9-9"mfd touchscreen - neu 2018
AIS Empfänger	ja
AIS Transponder	ja
Navigation Beleuchtung	LED + dreifarbiges Toplicht

## AUSRÜSTUNG

Spritzverdek mit Griffbügel	ja
Cockpit Tisch	ja
Badeplattform	ja
Badeleiter	Edelstahl
Heckdusche	kaltes und warmes Wasser
Anker	CQR Pflugschar
Ankerwinde	elektrisch Loftrans
Ausserborder Halterung	ja
See Reling	Draht/Seil



Zupackenschiene (aufbauen)	Edelstahl
Seiten-Einstieg Seereling	ja
Heckkorb	ja
Bugkorb	ja
Radar Reflektor	ja
Fenderkissen	6 x
Festmacher	ja
Radio-CD Spieler	Alpine
Lautsprecher im Pflicht	2 x
Lautsprecher im Salon	2 x Alpine

## RIGG

Rig	Fraktionell
Stehendes Gut	Drahtseil
Marke Mast	Sparcraft
Material Mast	Aluminium
Salings	doppelt
Durchgehende Mast	ja
Großsegel	Triradiaal CDX 7-6 Dacronlaminaat - Neu 2017
Großsegel-Persenning	ja
Fock	ja
Hohes Aspekt	ja
Genua	Triradiaal CDX 7-6 Dacronlaminaat - neu 2017
Rollreffanlage	ja
Gennaker	+ snuffer / sock
Spi	+ snuffer / sock
Reff Vorrichtung	Schnell-1-Lein-Reffsysteem
Achterstag Spanner	mechanisch Selden
Baumniederholer	mechanisch und Talje Selden
Primare Schot Winschen	Harken 44 2-speed
Genua Schotwischen	Harken 53 2-speed



**Multifunktional Winschen**

**Spi-Baum**

**Weitere Info**

**Weitere Info**

Fall/Schot winschen Upgrade electr. winch Harken 44.STE:  
2013

Aluminium Selden

Lazy jacks.

2019 neue Riff- und Genualeine





# ELAN 40



# ELAN 40





# ELAN 40



# ELAN 40



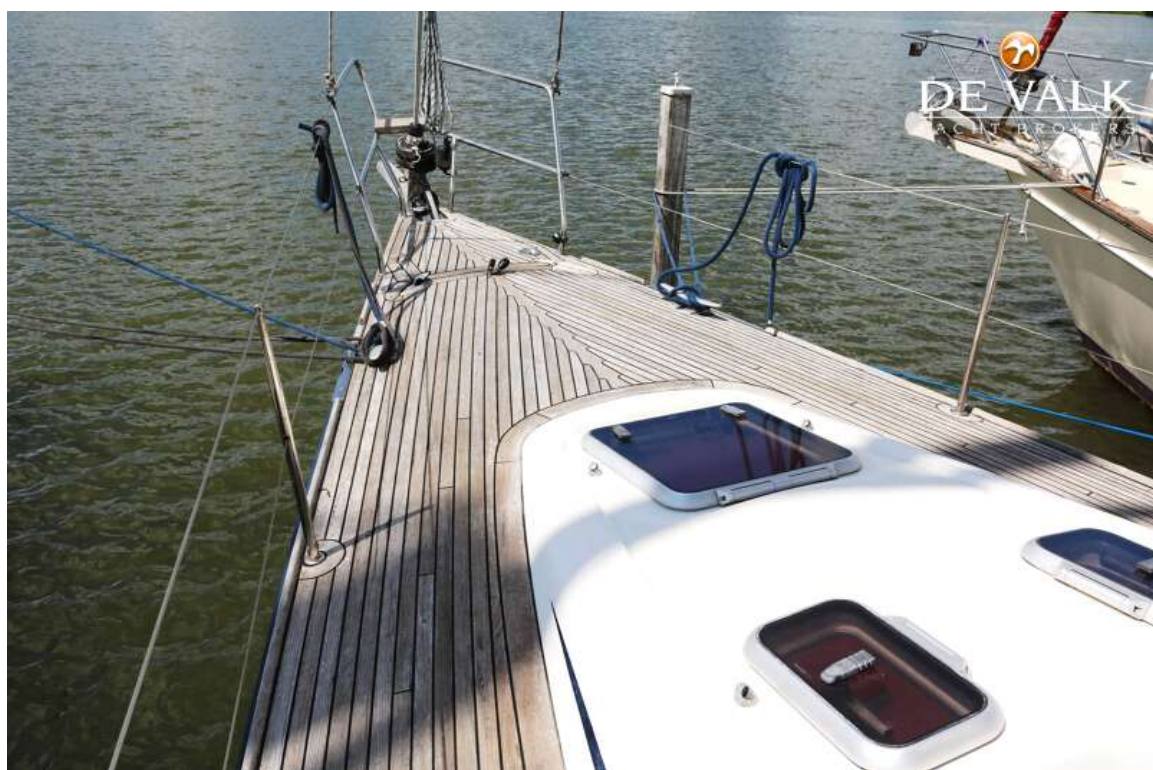
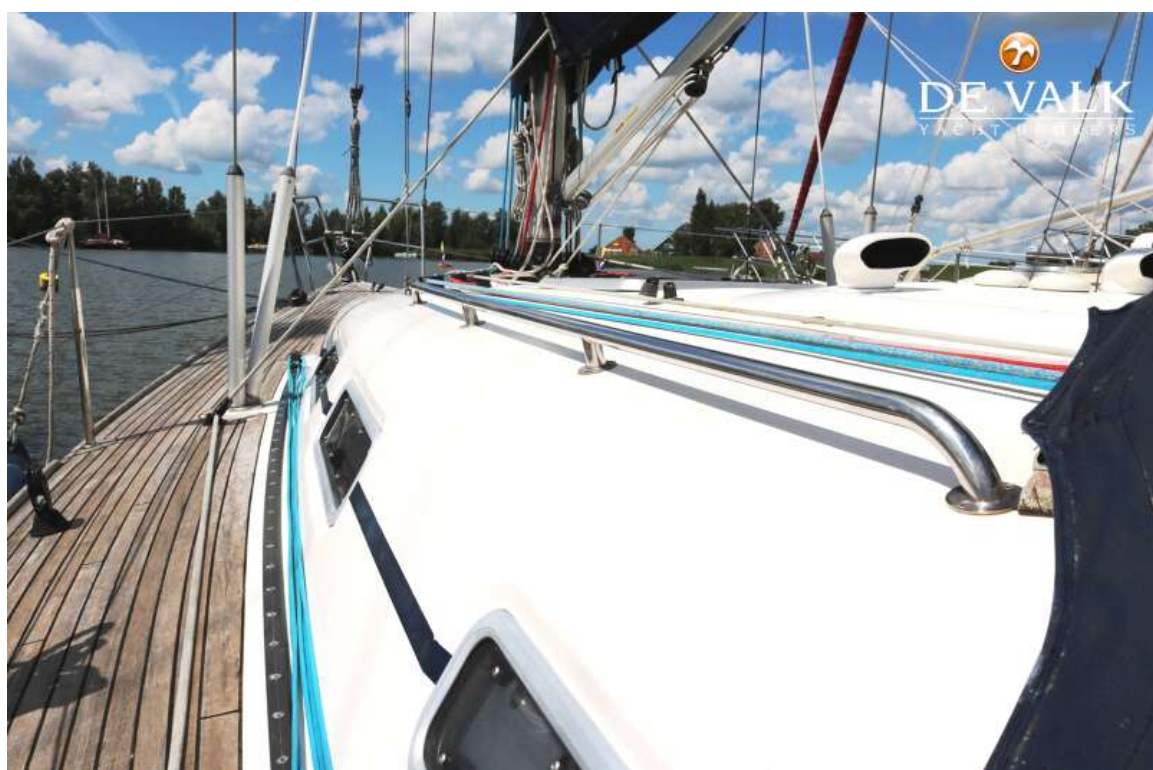


# ELAN 40



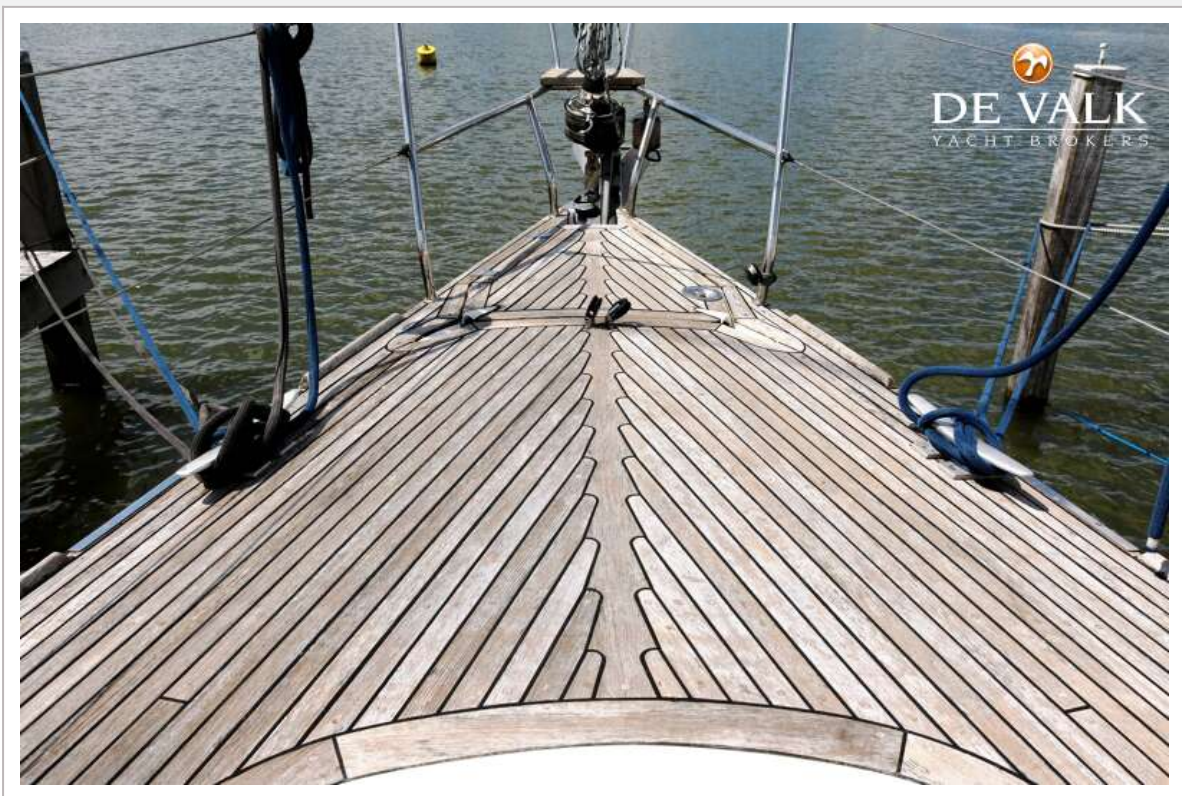


# ELAN 40





# ELAN 40





# ELAN 40





# ELAN 40



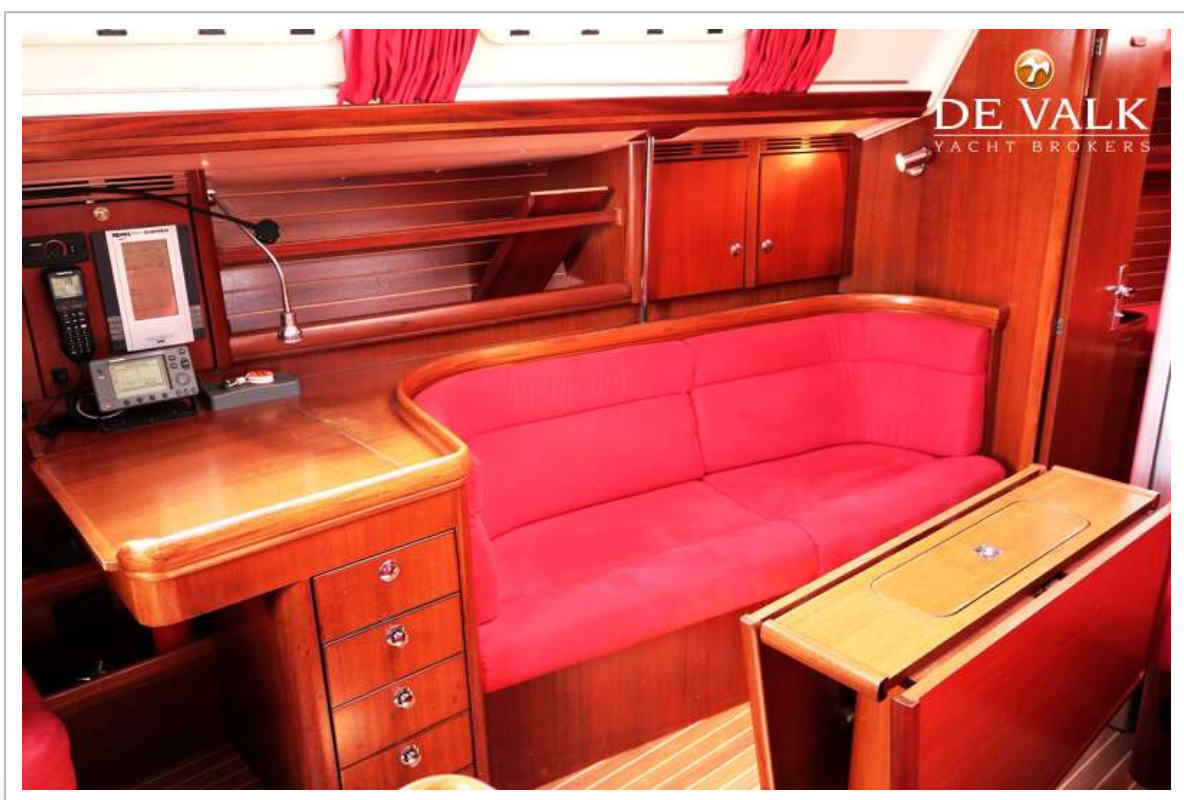
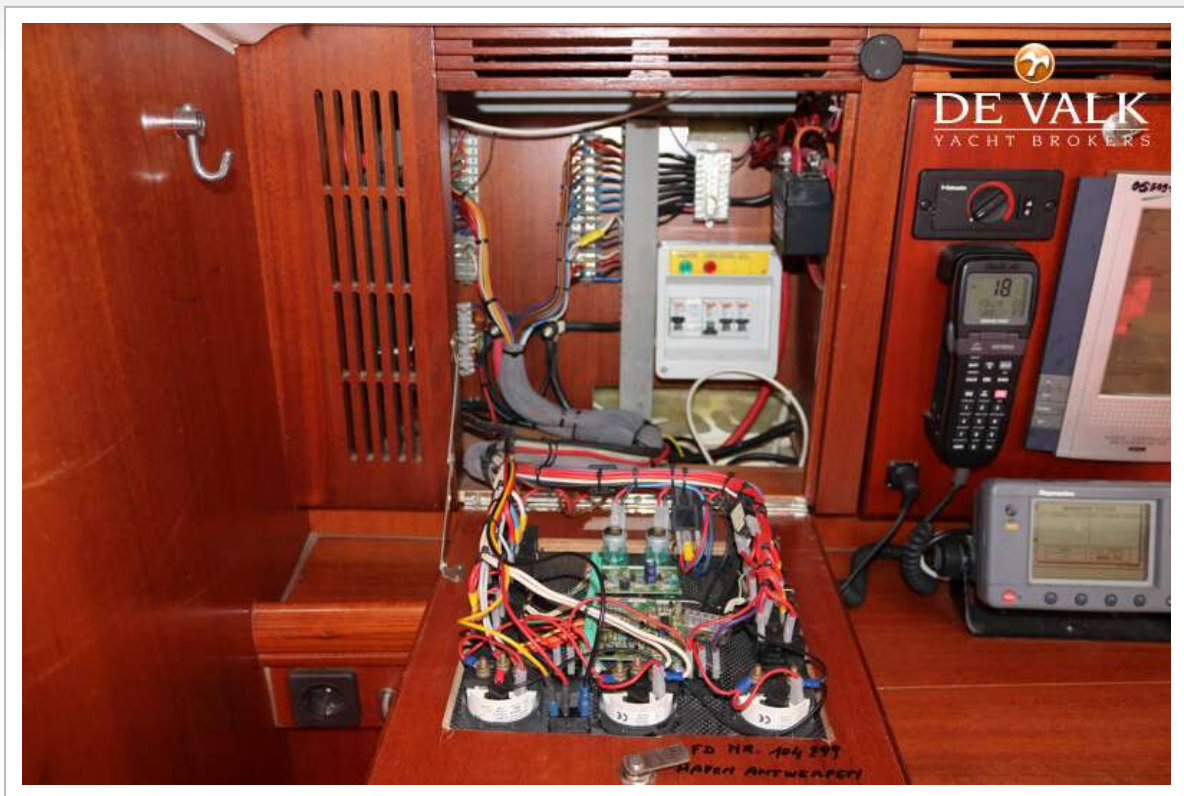
# ELAN 40





# ELAN 40



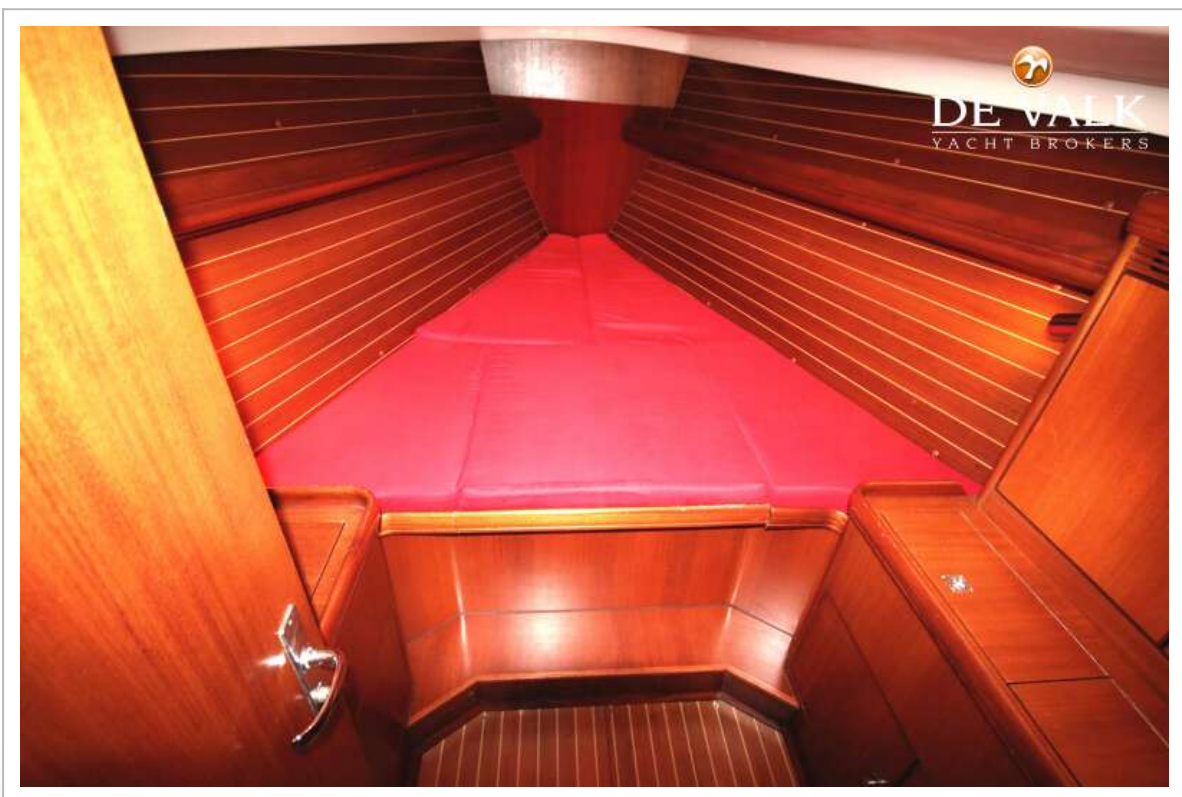




# ELAN 40

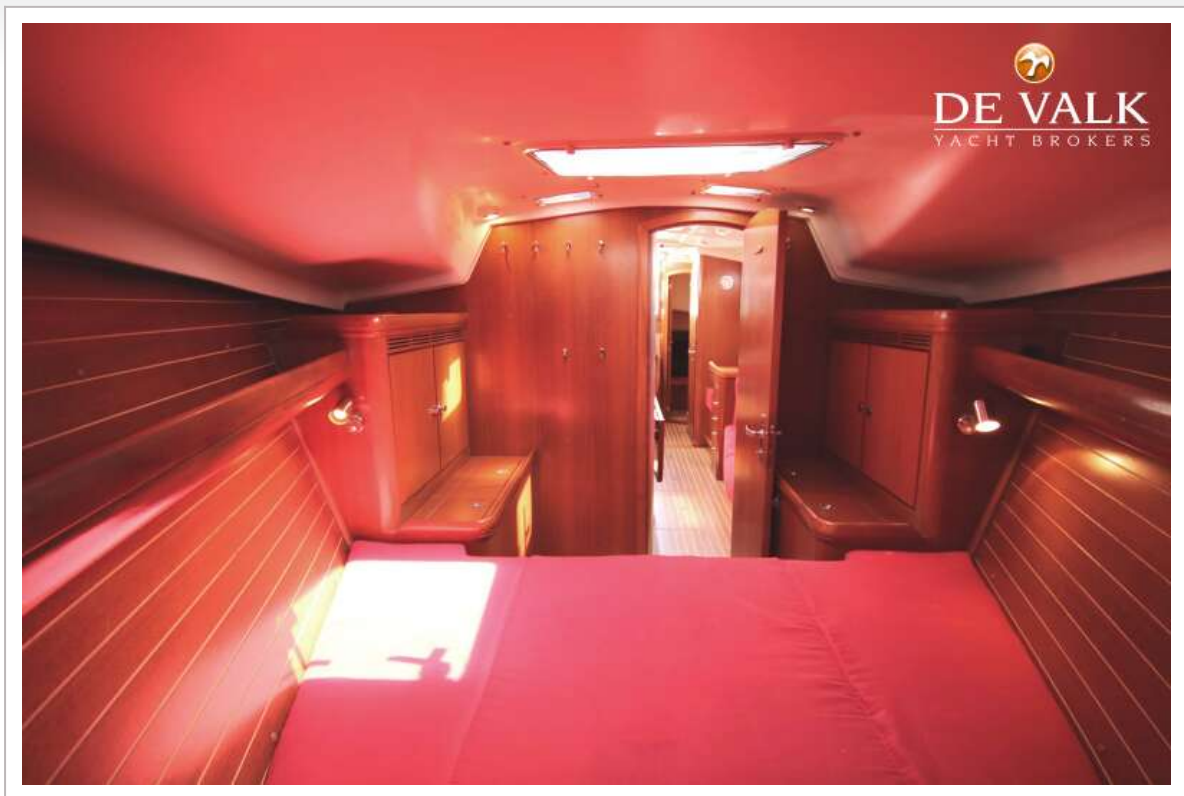


# ELAN 40





# ELAN 40



# ELAN 40

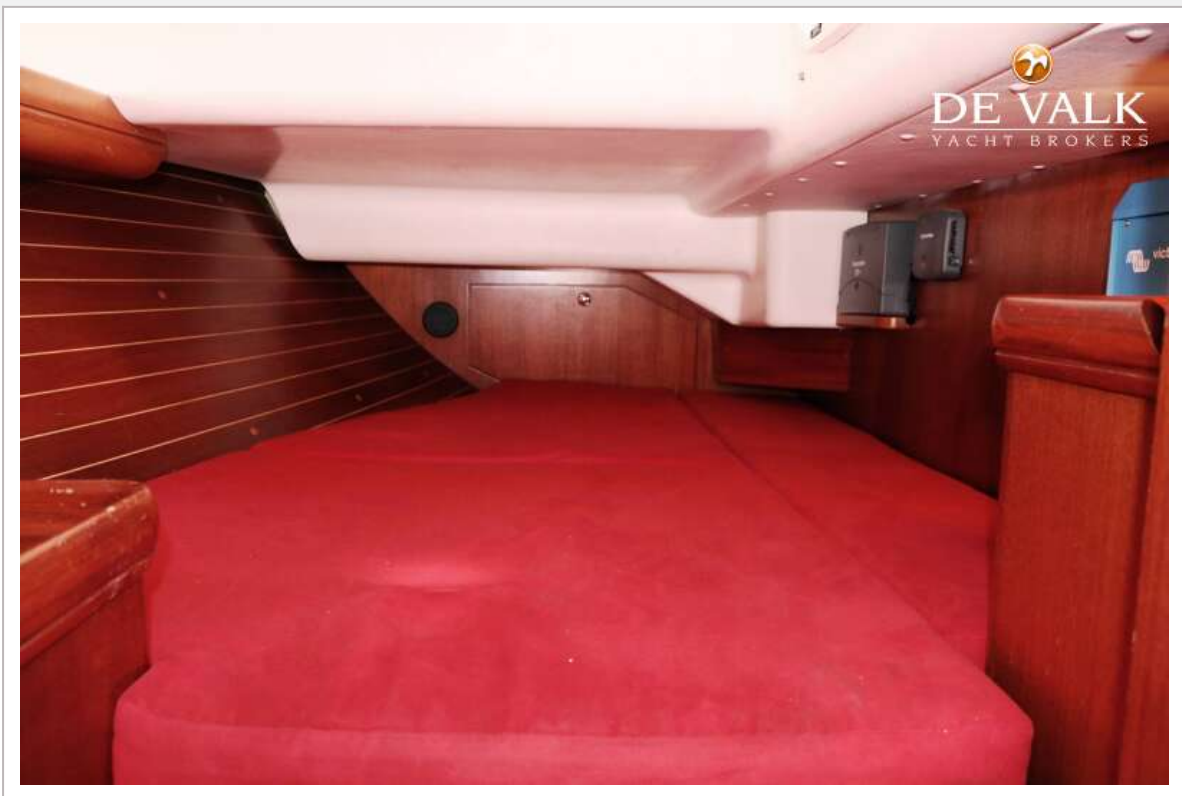




# ELAN 40



# ELAN 40







# ELAN 40



# ELAN 40

