



DE VALK
YACHT BROKERS



BLOEMSMA PILOT KOTTER



DE VALK
YACHT BROKERS

KOMMENTARE DES MAKLERS

Bloemsma kotter "Cecile", built at the Bloemsma shipyard in Makkum in 1980. Equipped with a Volvo Penta diesel engine from 2022! Many recent upgrades. Two cabins, two bathrooms and central heating. "Cecile" is currently moored in our sales marina in Katwoude.

Arne Doodeman

TECHNISCHE DATEN

Maße	14.68 x 4.20 x 1.80 (m)	Werft	Jachtwerf Bloemsma
Baujahr	1980	Kabinen	2
Material	Stahl	Kojen	5
Motor(en)	1 x Volvo Penta D7A-B TA diesel	PS/kW	174.00 (PS), 128.06 (kW)
Angebotspreis	€ 130.000 (MwSt. Bezahlt)	Liegeplatz	beim Verkaufsbüro

KONTAKT

Verkaufsbüro	De Valk Monnickendam B.V.	Telefon	+31 (0)299 65 63 50
Adresse	Hoogedijk 6 1145 PM Katwoude NL	E-Mail	monnickendam@devalk.nl

HAFTUNGS AUSSCHLUSS

Diese Angaben erfolgen nach bestem Wissen, können jedoch nicht garantiert werden.



ALLGEMEIN

Modell	BLOEMSMA PILOT KOTTER
Typ	Segelyacht
Rumpflänge (m)	14,68
Breite (m)	4,20
Tiefgang (m)	1,80
Baujahr	1980
Werft	Jachtwerf Bloemsma
Land	Niederlande
Gewicht (t)	29
Rumpfmateriale	Stahl
Rumpffarbe	Blau Hull painted 2025
Rumpfform	Rundspant
Art Kiel	Langkieler
Material Aufbauten	Stahl
Stossliste	Stahl
Deckmaterial	Stahl
Deck Finish	Antirutsch Farbe
Deck Finish Aufbauten	Teak
Pflicht Bedeckung	Antirutsch Farbe
Antifouling (Jahr)	2025
Fenster Einfassung	Aluminium
Fenster Material	Sicherheitsglas
Decks Luke	ja
Bullauge	ja
Isolation	ja
Mast legbar	handbetrieb Both mast can be lowered manually
Treibstofftank (Liter)	Approx. 2800 litre
Trinkwassertank (Liter)	Approx. 1100 litre
Fäkaelien Tank (Liter)	Approx. 70 litre
Radsteuerung	hydraulik Hydraulic power steering



Innerhalb Steuerung	ja
Aussen Steuerung	ja

UNTERKUNFT

Kabinen	2
Kojen	5
Innen	Teak Classic teak interior
Einteilung	V-berth in the front, toilet with washbowl, wardrobe with washmachine, dinette, galley, saloon with inside steeringposition, bathroom (shower, washbowl, toilet), owners cabin in the stern with a double and single berth.
Fussboden	Teppich
Achterdeck	ja
Salon	ja
Schiebedach	handbetrieben Sliding roof in the saloon
Heizung	wasserheizung Planar 14TC mini central heating (2018)
Dinette	ja
Tür zum Achterdeck	ja
Kombüse	ja
Arbeitsfläche	Edelstahl
Spülbecken	Edelstahl Double stainless steel sink
Herd	Gas Two burner cooker
Mikrowelle	Sharp
Kuhlschrank	Isothemp CR130L with freezing compartment. (2019)
Warmwasser System	Isothemp boiler and Ariston boiler (2018)
Wasserdruck System	elektrisch Par-Max pump
Eignerkabine	Doppelbett + Einzelbett Owners cabin in the stern.
Kleiderschrank	hängend/Schublad/Regale
Badezimmer	getrennt
Toilet	(2018)
Toilette System	elektrisch
Handwaschbecken	ja



Dusche	ja
Gästekabine 1	V-Bett
Kleiderschrank	Regale
Toilette	(2018)
Toilette System	elektrisch
Handwaschbecken	auf der Toilette
Waschmaschine	One Concept washing machine with spin dryer.

MASCHINEN

Motoranzahl	1
Marke	Volvo Penta
Typ	D7A-B TA
PS	174
kW	128.06
Kraftstoffart	Diesel
Installiert im Jahr	2022
Motorstunden	820
Kühlungssystem Motor	indirekte Wärmetauscher
Antrieb	Schraubenwelle
Motor bedienung	Seilzug Kabel Morse
Gewende getriebe	ZF 280-1 (2022)
Bugschraube	elektrisch
Exhaust	wassergekühlt
Propeller Typ	fest
Propellerblätter	4 bladed propeller
Propellerwelle schmierung	Öl
Elektrische Bilgenpumpe	ja
Generator	Paguro 3SY 3000W (2018)
Starterbatterie	2 x 225ah (07-2025)
Versorgungsbatterie	2 x 140ah (07-2025)
Generatorbatterie	44AH (07-2025)



Batterie Monitor	Victron battery monitor BM-1
Batterie Ladegerat	Victron Centaur 24/60
Umwandler	Captok 2500w inverter
Solar panele	Victron Blue Solar 150/7 without solar panel
Landstrom	mit Kabel

NAVIGATION

Kompass	Silva liquid compass
Tiefenanziege/Logge	Raymarine MN100-2
Windlupe anzeige	Raymarine MN100-2
UKW	Icom IC-M330
Autopilot	Raymarine (2018)
Ruderwinkel Anzeige	Wema
AIS Transceiver	EM-Trak B400 AIS Class B
Radio Empfänger	Koden automatic direction finder KS511 (function unknown)
Navigation Beleuchtung	ja
Sprech-vorrichtung	ja

AUSRÜSTUNG

Spritzverdek	(2020)
Kuchenbude	(2020)
Cockpit Tisch	Teak table on the aft deck
Cockpit Sessel	ja
Anker	Hall 50KG galvanized anchor
Ankerkette	150m, 10mm galvanized anchor chain
Ankerwinde	elektrisch Lofrance Tigres (2022)
Ausserborder Halterung	Stainless steel/wooden outboard support on the railing.
Davits	Edelstahl
Davits bedienung	handbetrieb
See Reling	Draht/Seil
Seiten-Einstieg Seereling	ja



Scheibenwischer	ja
Klar Sicht Scheibe	ja
Horn	ja
Fenderkissen	ja
Festmacher	ja
Uhr - Barometer	Wempe clock and barometer. Hygrometer from another brand.

RIGG

Rig	Ketsch-Kutter
Stehendes Gut	Drahtseil
Material Mast	Aluminium
Mastlege Vorrichtung	Manual
Großsegel	ja
Besan	ja
Genua	ja
Rollreffanlage	Facnor Flatdeck (2020)
Weitere Info	Winches: 1 x Lewmar 40, 2 x Lewmar 46, 1 x Barton, 1 x Barlow 23, 1 x Gibb



BLOEMSMA PILOT KOTTER



BLOEMSMA PILOT KOTTER



BLOEMSMA PILOT KOTTER



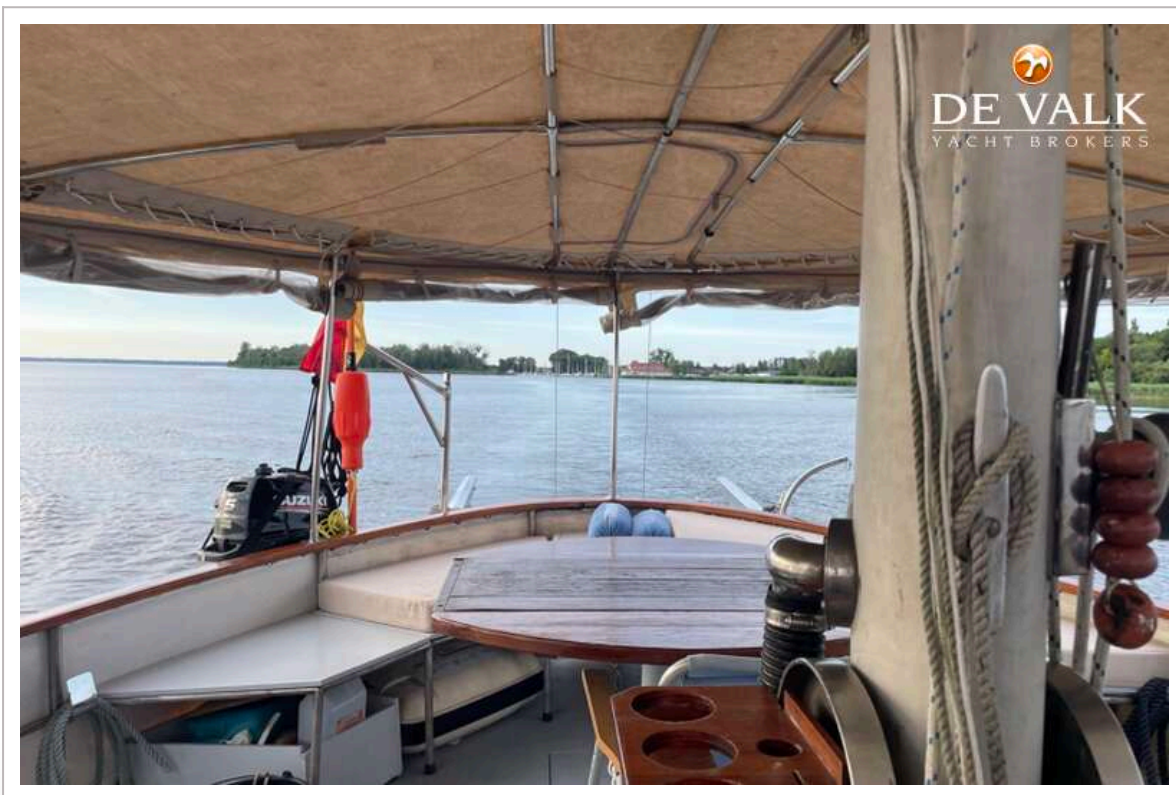
BLOEMSMA PILOT KOTTER



BLOEMSMA PILOT KOTTER

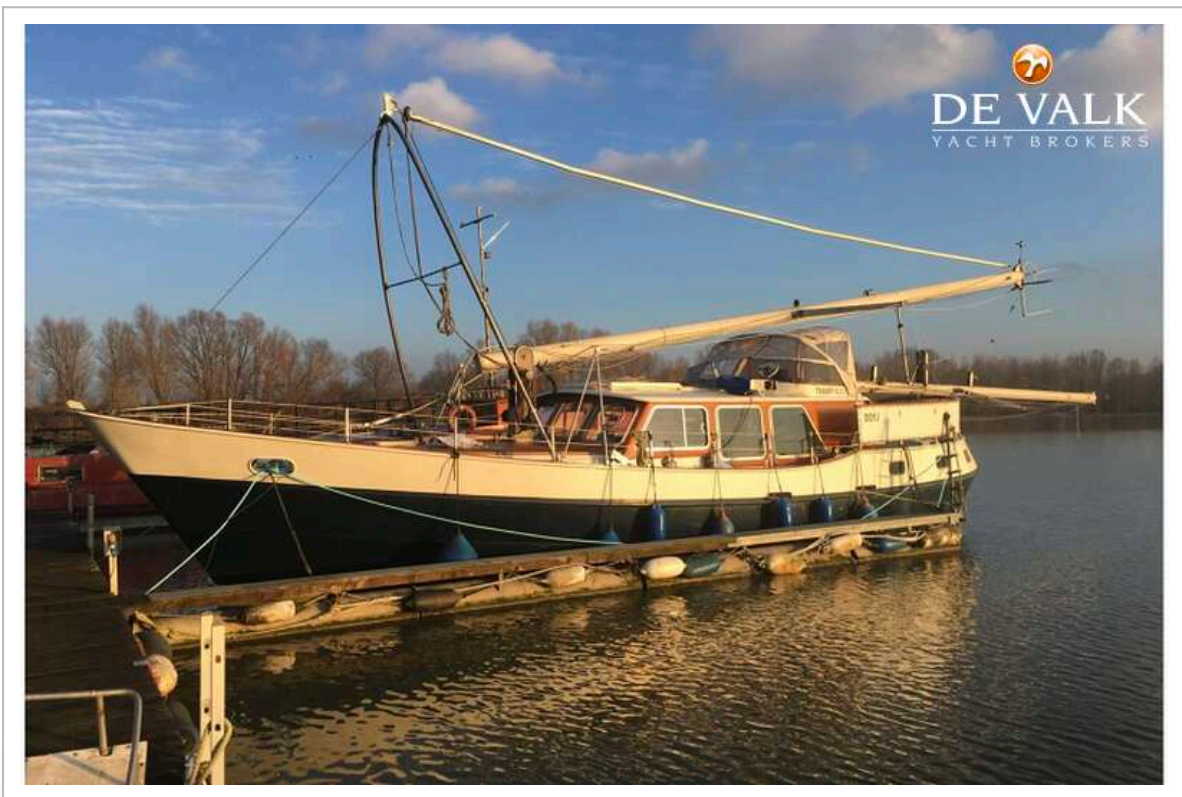
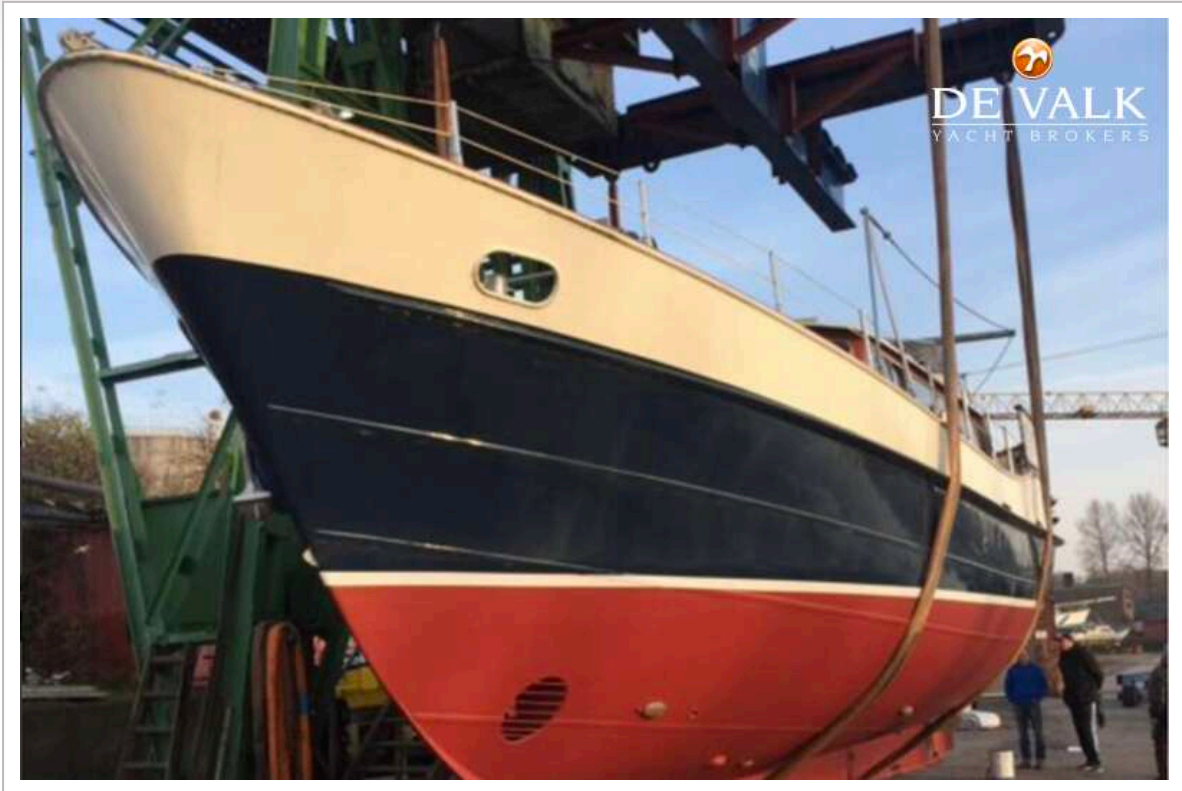


BLOEMSMA PILOT KOTTER





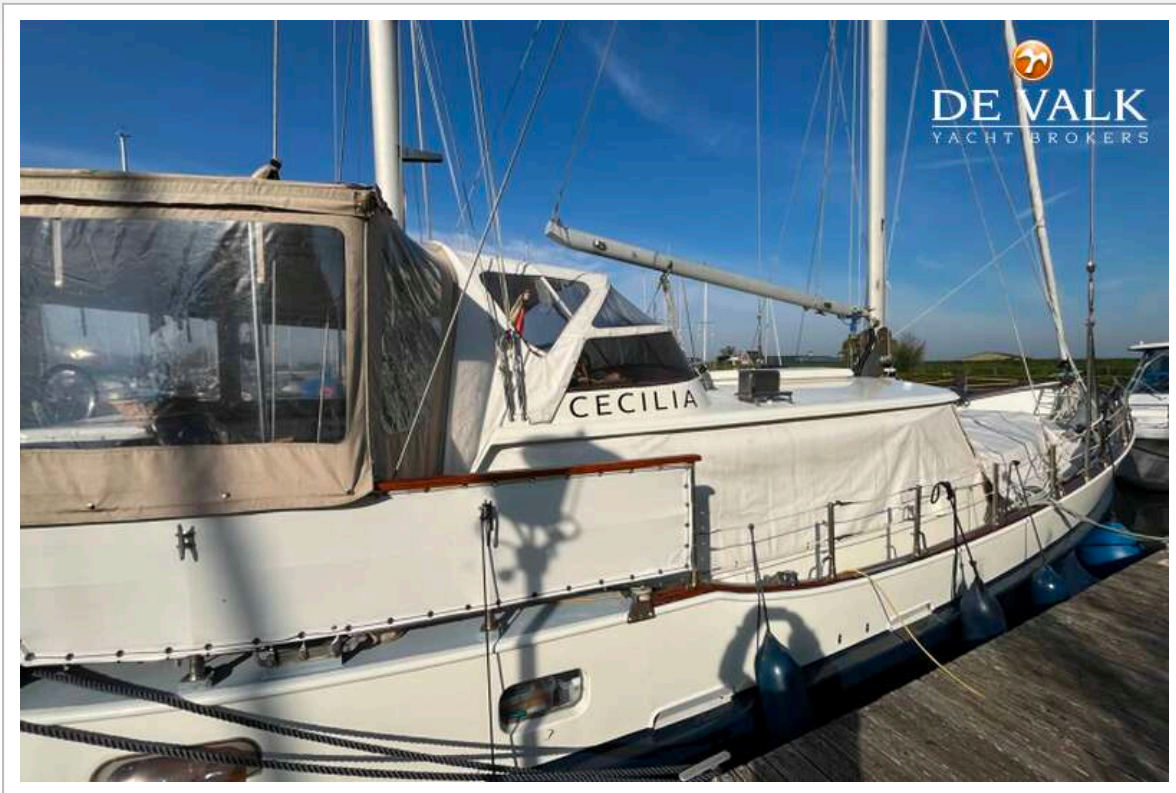
BLOEMSMA PILOT KOTTER



BLOEMSMA PILOT KOTTER



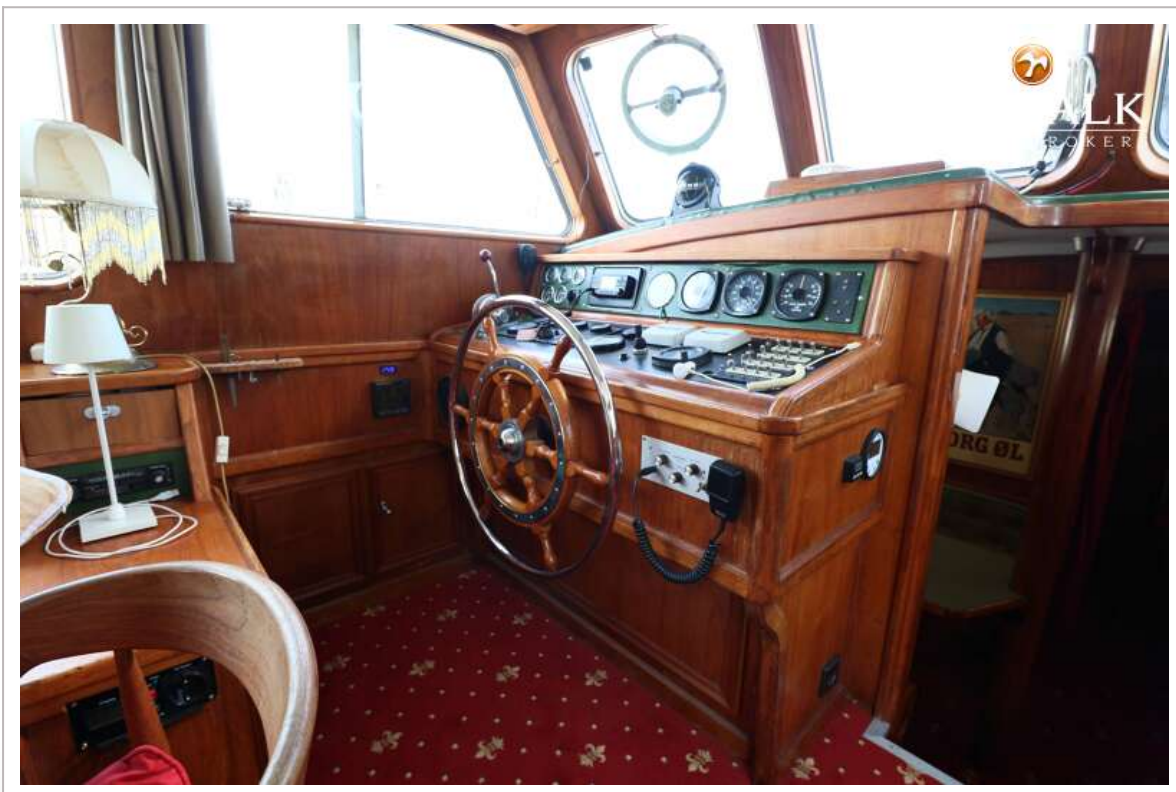
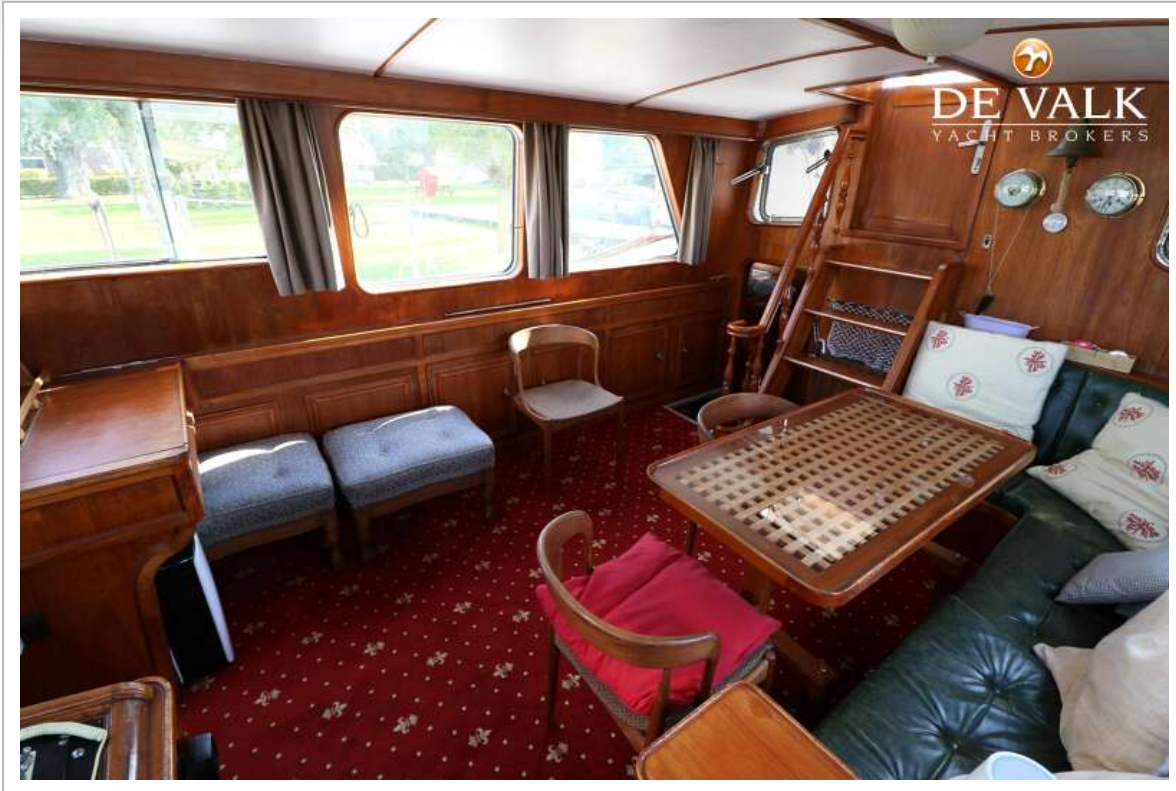
BLOEMSMA PILOT KOTTER



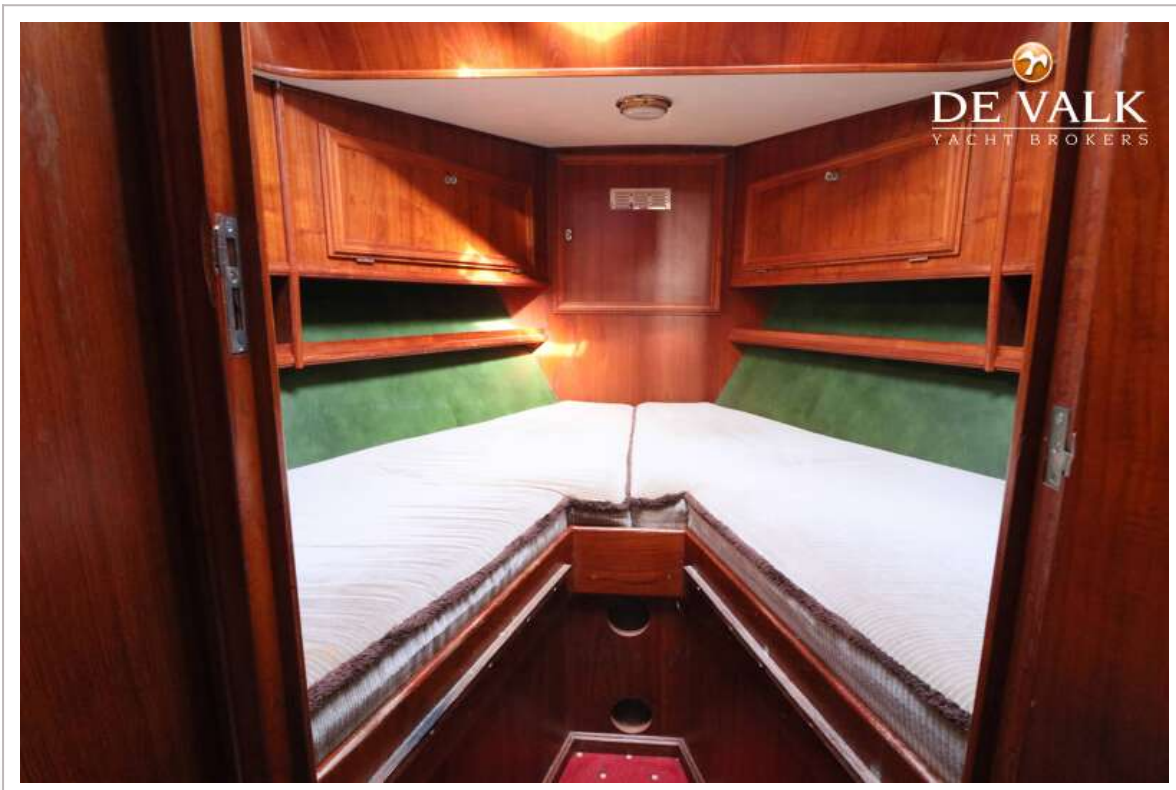
BLOEMSMA PILOT KOTTER



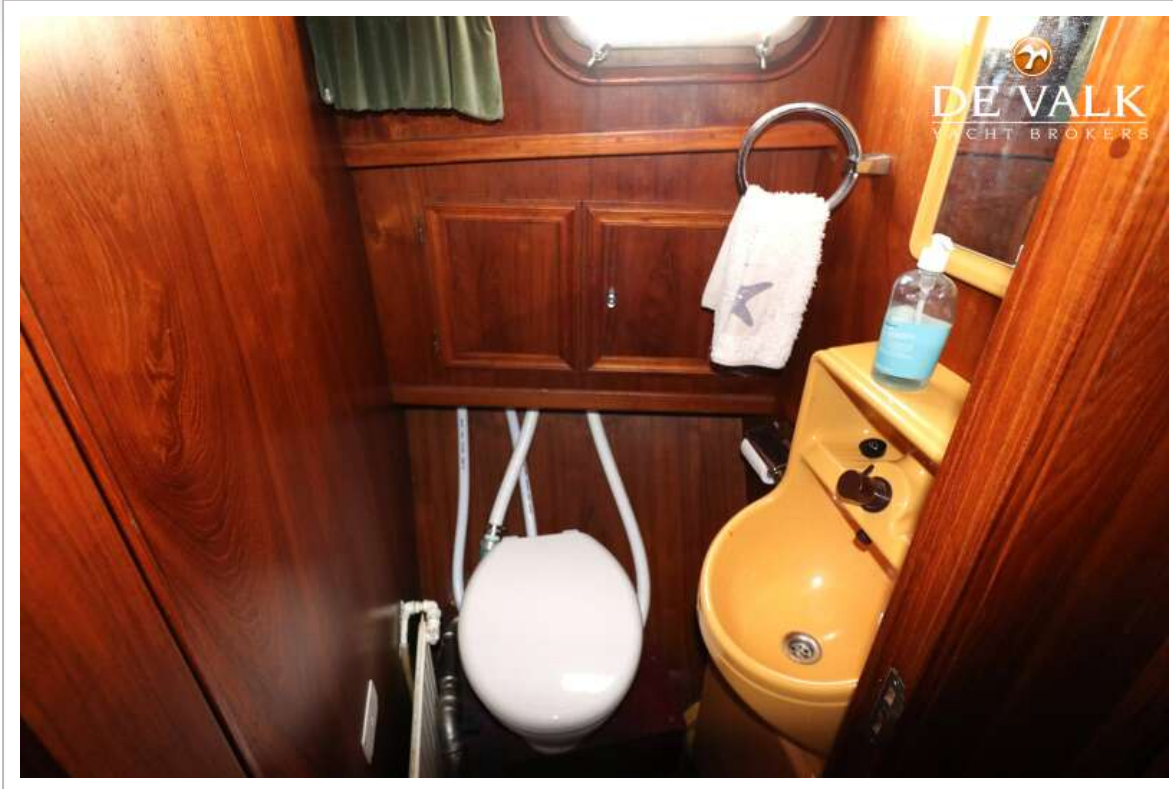
BLOEMSMA PILOT KOTTER



BLOEMSMA PILOT KOTTER



BLOEMSMA PILOT KOTTER



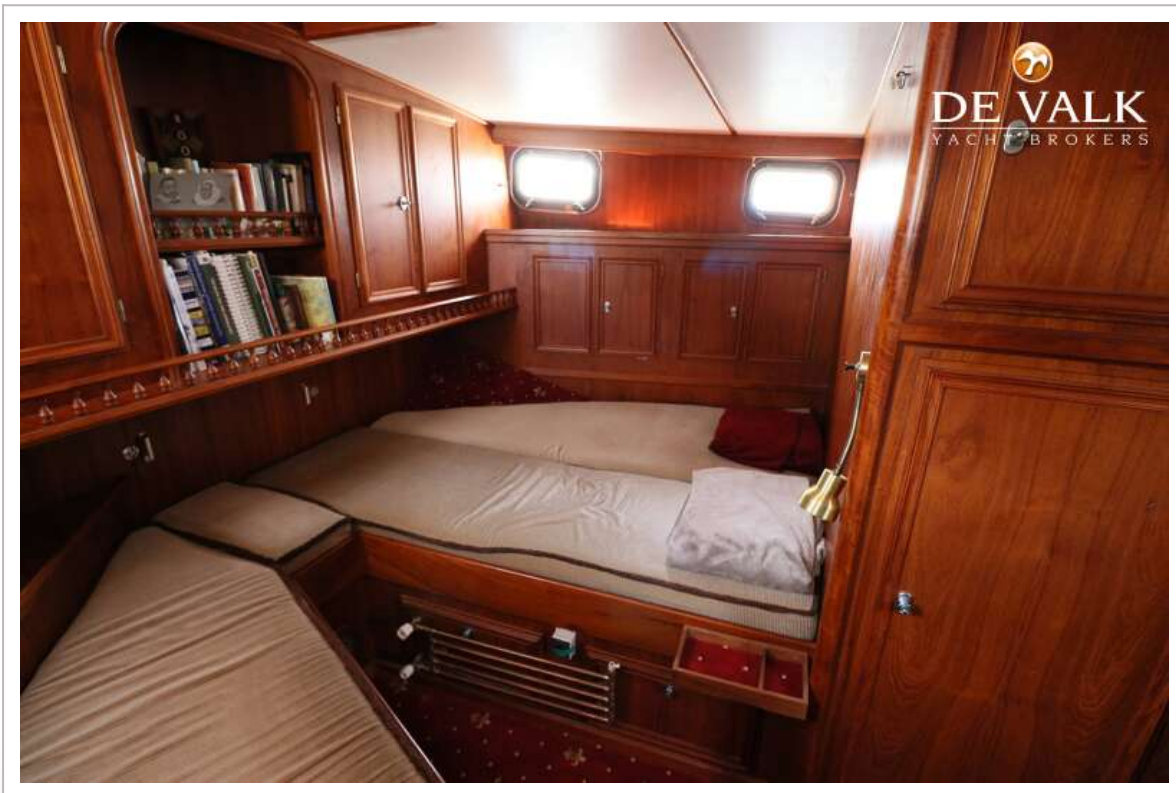
BLOEMSMA PILOT KOTTER



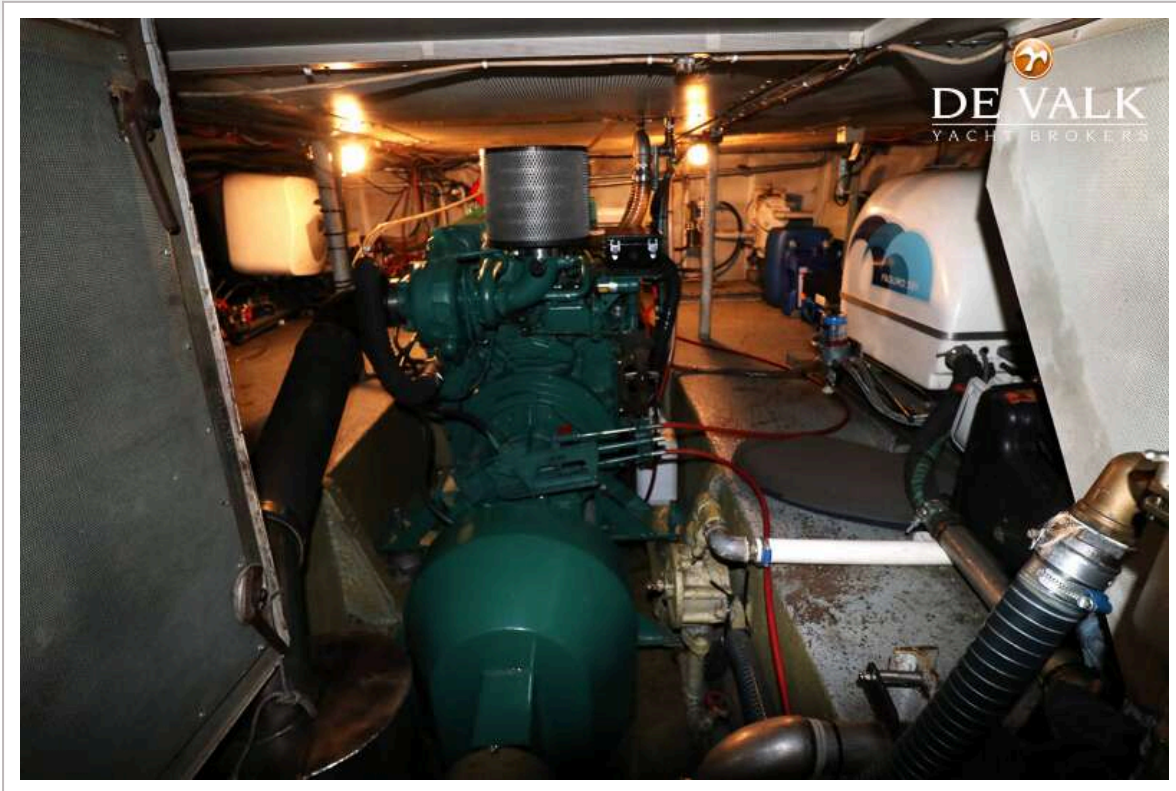
BLOEMSMA PILOT KOTTER



BLOEMSMA PILOT KOTTER



BLOEMSMA PILOT KOTTER



BLOEMSMA PILOT KOTTER

