



DE VALK
YACHT BROKERS



JEANNEAU SUN ODYSSEY 37.1



DE VALK
YACHT BROKERS

JEANNEAU SUN ODYSSEY 37.1

KOMMENTARE DES MAKLERS

The Jeanneau Sun Odyssey 37 is known for its pleasant and reliable sailing characteristics; it is a real cruiser, but she is also very nice to sail quickly. This yacht is an attractive spacious 3-cabin version. The interior is in good condition, very neat and fresh. With her shallow keel of 1.50 she is able to go anywhere. "Seesack" is now ready for inspection 7 days a week in our sales-harbour in Hindeloopen

Johan Nooitgedagt

TECHNISCHE DATEN

Maße	11.40 x 3.89 x 1.50 (m)	Werft	Jeanneau France
Baujahr	1995	Kabinen	3
Material	GFK	Kojen	7
Motor(en)	1 x Volvo Penta MD 2030 diesel	PS/kW	29.00 (PS), 21.32 (kW)
Verkaufspreis	verkauft (MwSt.)	Liegeplatz	contact Hindeloopen

KONTAKT

Verkaufsbüro	De Valk Hindeloopen	Telefon	+31 514 52 40 00
Adresse	Oosterstrand 1 8713 JS Hindeloopen The Netherlands	E-Mail	hindeloopen@devalk.nl

HAFTUNGSAUSSCHLUSS

Diese Angaben erfolgen nach bestem Wissen, können jedoch nicht garantiert werden.



JEANNEAU SUN ODYSSEY 37.1

ALLGEMEIN

Modell	JEANNEAU SUN ODYSSEY 37.1
Typ	Segelyacht
Rumpflänge (m)	11,40
Wasserlinienlänge (m)	9,70
Breite (m)	3,89
Tiefgang (m)	1,50
Durchfahrtshöhe (m)	16,00
Stehhöhe (m)	1,90
Baujahr	1995
Werft	Jeanneau France
Land	Frankreich
Entwerfer	J. Faroux
Gewicht (t)	6
Ballast (Ton)	Gusseisen 2,2
CE Norm	A
Rumpfmateriale	GFK
Rumpffarbe	Weiß
Rumpfform	Rundspant
Art Kiel	Flossen Kiel
Material Aufbauten	GFK
Stossliste	Aluminium
Deckmaterial	GFK
Deck Finish	Antirutsch Belag
Pflicht Bedeckung	Teak
Antifouling (Jahr)	2019
Fenster Einfassung	Aluminium
Fenster Material	Perspex
Decks Luke	ja
Treibstofftank (Liter)	Kunststoff 140
Füllstandsanzeige (Treibstofftank)	ja



Trinkwassertank (Liter)	Kunststoff 350
Radsteuerung	Kabelsteuerung
Not-Pinne	ja

UNTERKUNFT

Kabinen	3
Kojen	7
Innen	Mahagoni
Fussboden	Teak und Holly
Offenen Cockpit	ja
Standhöhe Salon (m)	2.00
Kartentisch	ja
Kombüse	ja
Arbeitsfläche	Kunststoff
Spülbecken	Edelstahl
Herd	Gas 3 Burner
Ofen	ja
Kuhlschrank	Coolmatic170 liter
Warmwasser System	220V + Motor
Wasserdruck System	elektrisch
Hand und/oder Fusspumpe	ja
Geschirrausstattung	ja
Eignerkabine	V-Bett Front
Länge Bett (m)	2.0
Kleiderschrank	Regale und hängend
Badezimmer	gemeinsam
Toilet	gemeinsam
Toilette System	handbetrieb
Handwaschbecken	auf der Toilette
Dusche	gemeinsam
Gästekabine 1	Doppelbett Rear



Länge Bett (m)	2.0
Kleiderschrank	Regale und hängend
Gästekabine 2	Doppelbett Rear
Länge Bett (m)	2.0
Kleiderschrank	Regale und hängend

MASCHINEN

Motoranzahl	1
Marke	Volvo Penta
Typ	MD 2030
PS	29
kW	21,32
Kraftstoffart	Diesel
Installiert im Jahr	1995
Höchstgeschwindigkeit (Kn)	7,00
Marschgeschwindigkeit (Kn)	6,00
Verbrauch (l/h)	3,00
Reichweite (nm)	ja
Kühlungssystem Motor	indirekte Wärmetauscher
Antrieb	Schraubenwelle
Motor bedienung	Seilzug Kabel
Gewende getriebe	mechanisch
Propeller Typ	falt Gori 2-speed
Propellerblätter	3
Material Propellerwelle	Edelstahl
Propellerwelle schmierung	Wasser
Hand Bilgenpumpe	ja
Elektrische Bilgenpumpe	ja
Batterien	2015
Starterbatterie	ja
Versorgungsbatterie	ja



Batterie Ladegerat
Landstrom

Sterling ProSport 12
mit Kabel

NAVIGATION

Kompass

ja

Tiefenanziege

Autohelm

Tiefenanziege/Logge

Autohelm

Logge

Autohelm

Windlupe anzeige

Autohelm doesnt work

Tochter anzeige

Autohelm

UKW

Radio Ocean RO-4800

Portabel UKW

Atalntic XT

GPS

ja

Plotter/GPS

VDO

AIS Empfänger

ja

Epirb

ja

AUSRÜSTUNG

Spritzverdek

ja

Kuchenbude

ja

Cockpit Tisch

ja

Cockpit Sessel

ja

Heckdusche

ja

Anker

CQR Pflugschar

Ankerkette

30m

See Reling

ja

Heckkorb

ja

Bugkorb

ja

Rettungsinsel

Container

Rettungsinsel (Pers)

6

Schwimvesten

ja



Rettungsboje	ja
Leinenschneider	ja
Radar Reflektor	ja
Fenderkissen	ja
Festmacher	ja
Reserve Teilen	ja
Werkzeug	ja
I-Pod Anschluss	ja
Surround Sound System	ja
Lautsprecher im Pflicht	ja
Lautsprecher im Salon	ja
Uhr - Barometer	ja
Feuerloscher	ja

RIGG

Rig	Sloop
Stehendes Gut	Drahtseil 2006
Marke Mast	2006
Material Mast	Aluminium
Salings	ja
Großsegel	2006 De Vries Lemmer 27m2
Großsegel-Persenning	ja
Durchelatted großsegel	ja
Genua	2006 De Vries Lemmer 41,5m2
Rollreffanlage	ja
Gennaker	2000 Stade, Wtih snuffler, hardly used, 89m2
Reff Vorrichtung	Schnell-1-Lein-Reffsystem
Achterstag Spanner	Talje
Baumniederhohler	Talje
Primare Schot Winschen	ja
Multifunktional Winschen	Fall/Schot winschen



Spi-Baum

Aluminium



JEANNEAU SUN ODYSSEY 37.1



JEANNEAU SUN ODYSSEY 37.1



JEANNEAU SUN ODYSSEY 37.1



JEANNEAU SUN ODYSSEY 37.1



JEANNEAU SUN ODYSSEY 37.1



JEANNEAU SUN ODYSSEY 37.1



JEANNEAU SUN ODYSSEY 37.1



JEANNEAU SUN ODYSSEY 37.1



JEANNEAU SUN ODYSSEY 37.1



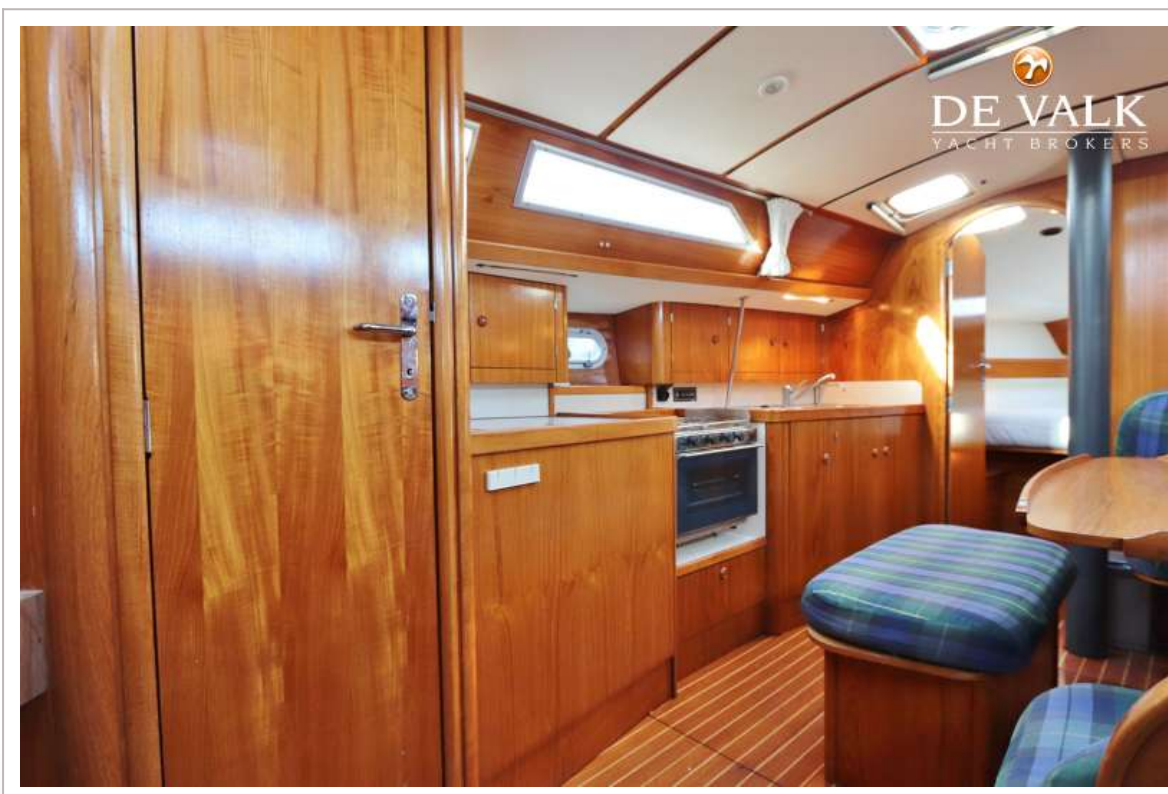
JEANNEAU SUN ODYSSEY 37.1



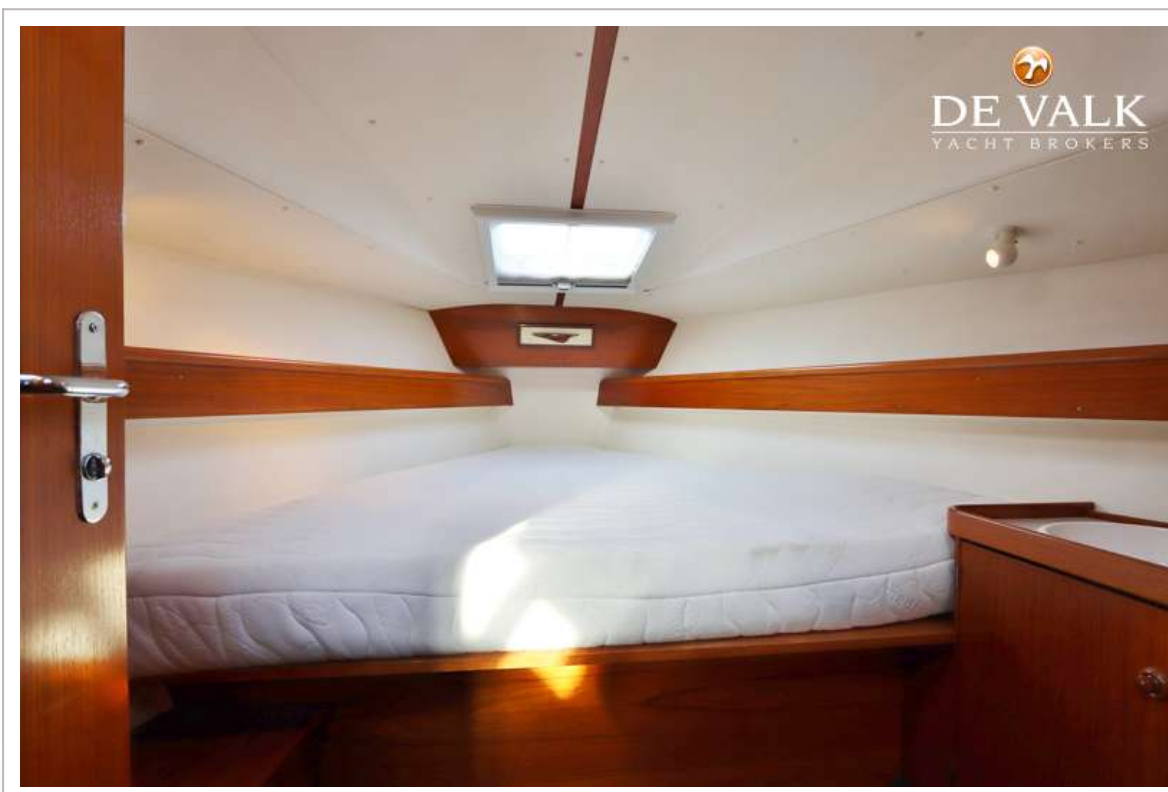
JEANNEAU SUN ODYSSEY 37.1



JEANNEAU SUN ODYSSEY 37.1



JEANNEAU SUN ODYSSEY 37.1



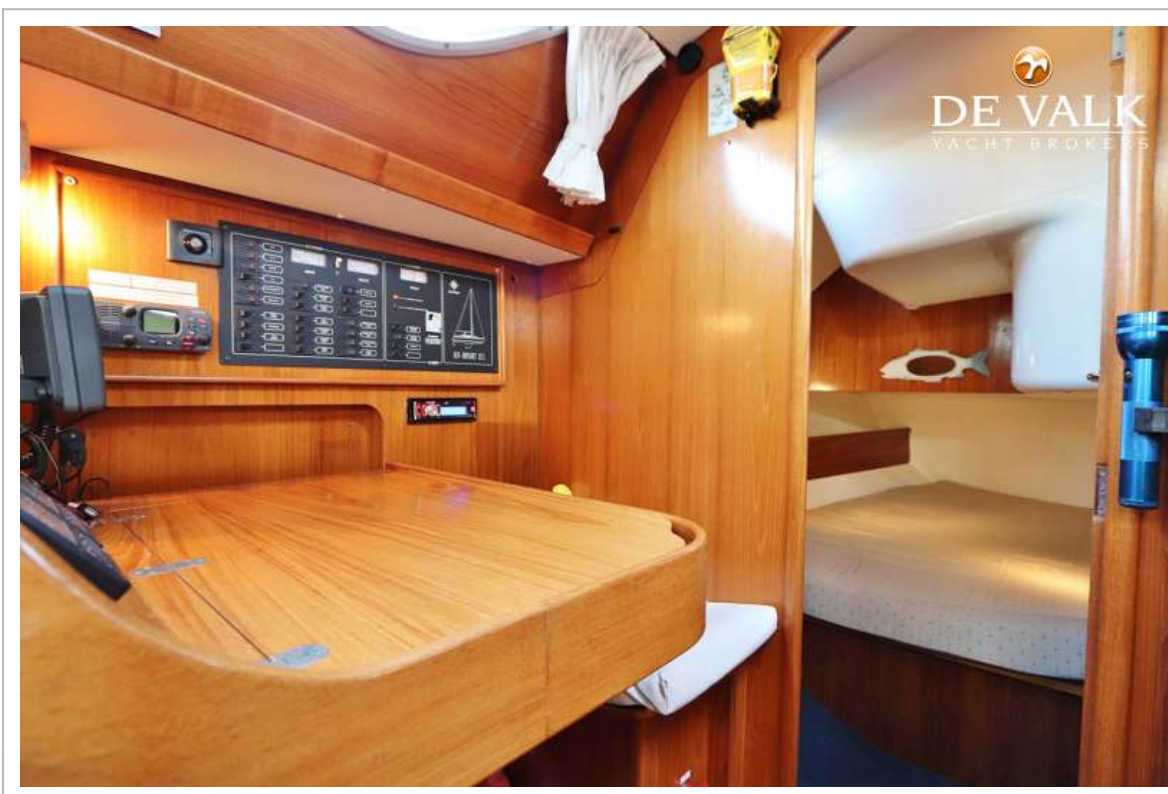
JEANNEAU SUN ODYSSEY 37.1



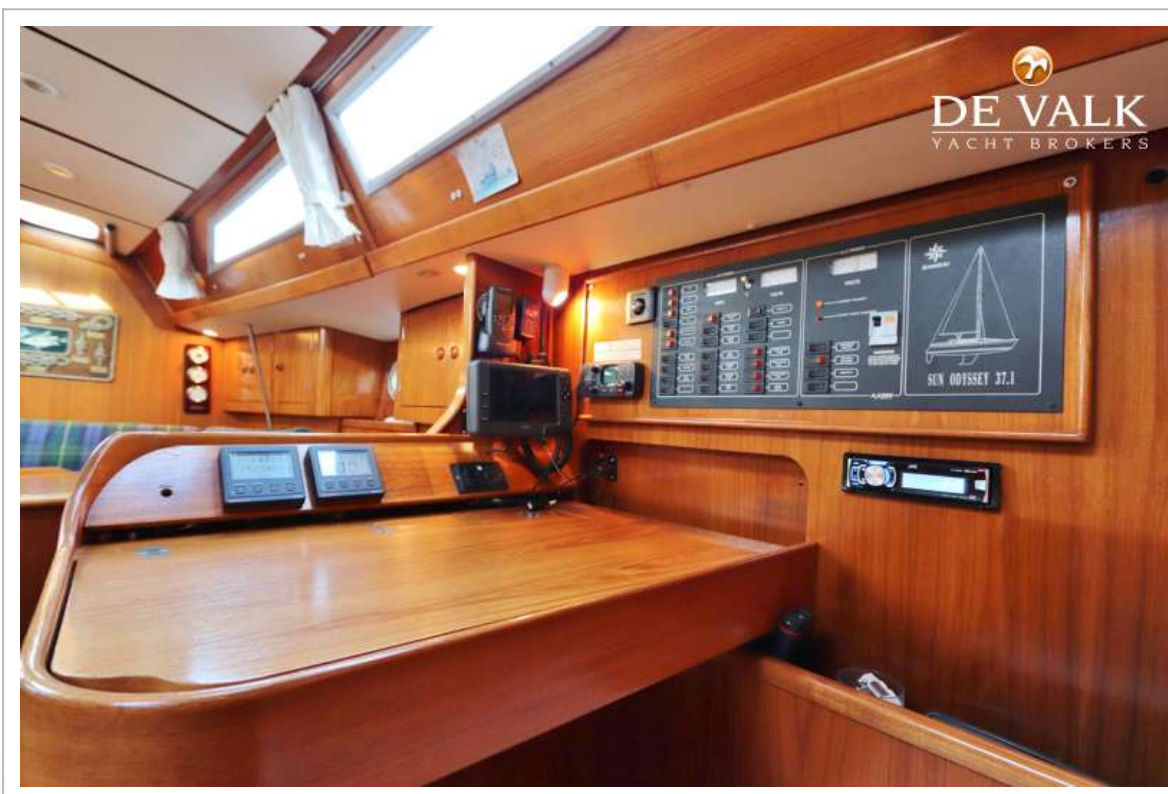
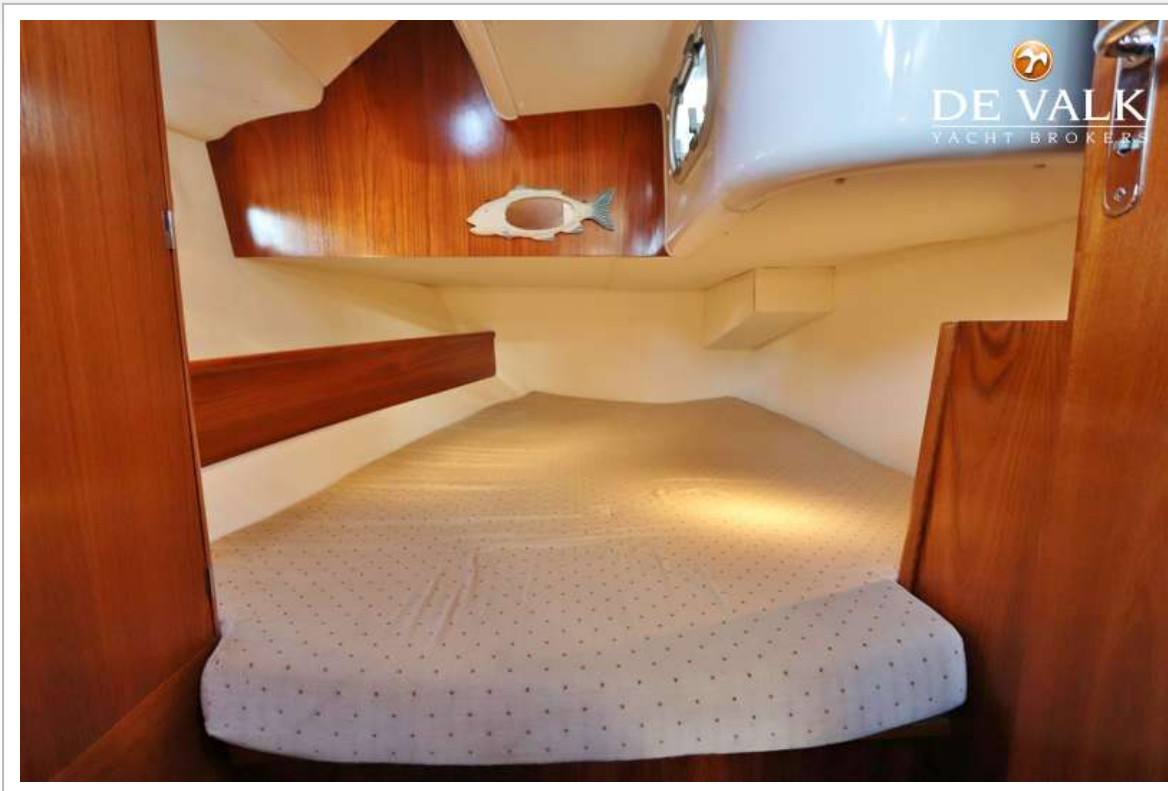
JEANNEAU SUN ODYSSEY 37.1



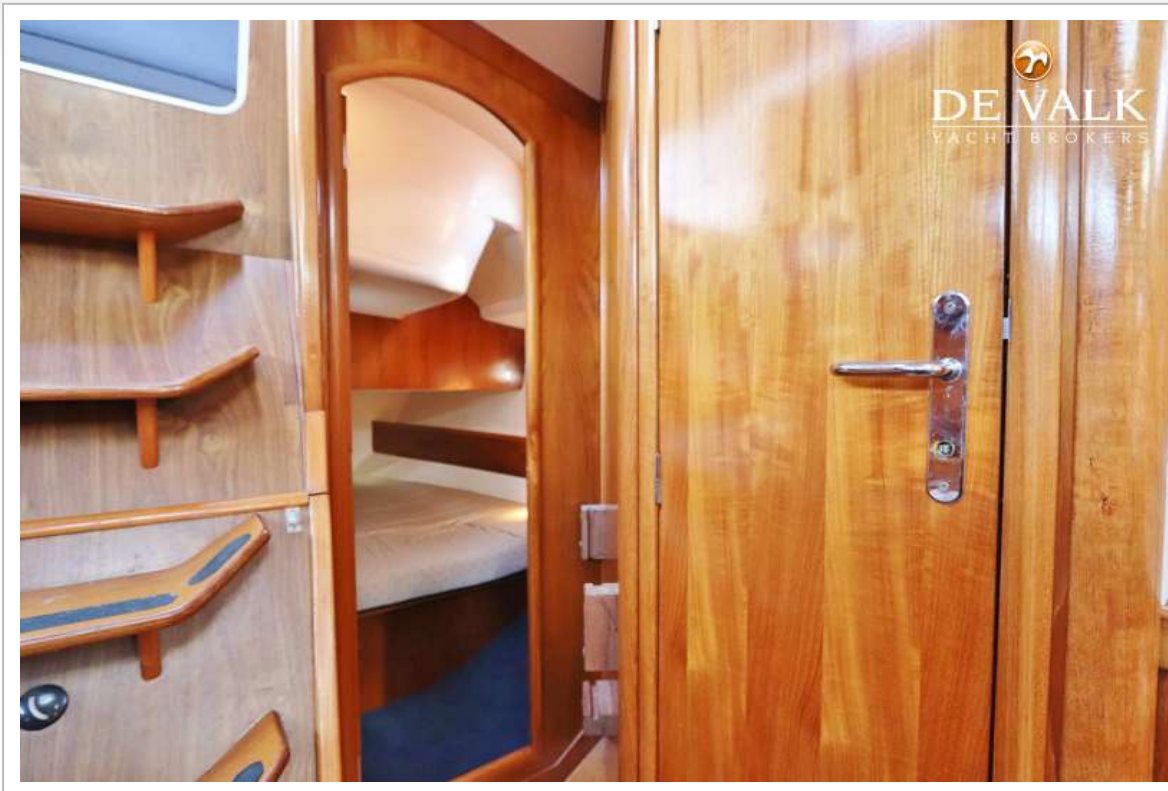
JEANNEAU SUN ODYSSEY 37.1



JEANNEAU SUN ODYSSEY 37.1



JEANNEAU SUN ODYSSEY 37.1



JEANNEAU SUN ODYSSEY 37.1

