



## HALLBERG RASSY 42 FRERS

# HALLBERG RASSY 42 FRERS

## KOMMENTARE DES MAKLERS

Hallberg Rassy has a phenomenal reputation for building safe, seaworthy and comfortable yachts, and this 42 F is no exception. This Hallberg Rassy is one of the finest and best maintained yachts we offer. Attention to detail and maintenance that the yacht has had by the current owners is really optimal! It is richly equipped with, for example, dual 12 "multifunctional color displays, a good battery pack and a Pacific Plus windvane steering system, which is ideal for a long time on board and takes you to any destination.

*Henri van Eelen*

## TECHNISCHE DATEN

<b>Maße</b>	12.96 x 3.95 x 2.00 (m)	<b>Werft</b>	Hallberg Rassy
<b>Baujahr</b>	1992	<b>Kabinen</b>	3
<b>Material</b>	GFK	<b>Kojen</b>	6
<b>Motor(en)</b>	1 x volvo-Penta MD 31A diesel	<b>PS/kW</b>	64.00 (PS), 47.04 (kW)
<b>Verkaufspreis</b>	verkauft (MwSt. )	<b>Liegeplatz</b>	beim Verkaufsbüro

## KONTAKT

<b>Verkaufsbüro</b>	De Valk Hindeloopen	<b>Telefon</b>	+31 514 52 40 00
<b>Adresse</b>	Oosterstrand 1 8713 JS Hindeloopen The Netherlands	<b>E-Mail</b>	hindeloopen@devalk.nl

## HAFTUNGSAUSSCHLUSS

Diese Angaben erfolgen nach bestem Wissen, können jedoch nicht garantiert werden.



# HALLBERG RASSY 42 FRERS

## ALLGEMEIN

<b>Modell</b>	HALLBERG RASSY 42 FRERS
<b>Typ</b>	Segelyacht
<b>Rumpflänge (m)</b>	12,96
<b>Wasserlinienlänge (m)</b>	10,35
<b>Breite (m)</b>	3,95
<b>Tiefgang (m)</b>	2,00
<b>Durchfahrtshöhe (m)</b>	20,00
<b>Stehhöhe (m)</b>	2,00
<b>Baujahr</b>	1992
<b>Werft</b>	Hallberg Rassy
<b>Land</b>	Schweden
<b>Entwerfer</b>	German Frers
<b>Gewicht (t)</b>	12,500
<b>Ballast (Ton)</b>	Blei 4,7
<b>CE Norm</b>	A
<b>Rumpfmateriale</b>	GFK
<b>Rumpffarbe</b>	Weiß
<b>Rumpfform</b>	Rundspant
<b>Art Kiel</b>	Flossen Kiel mit Wulst
<b>Material Aufbauten</b>	GFK
<b>Stossliste</b>	Polyester met brass
<b>Deckmaterial</b>	GFK
<b>Deck Finish</b>	Teak
<b>Deck Finish Aufbauten</b>	Teak
<b>Pflicht Bedeckung</b>	Teak
<b>Antifouling (Jahr)</b>	2018
<b>Dorado Belufter</b>	ja
<b>Fenster Einfassung</b>	Aluminium
<b>Fenster Material</b>	Sicherheitsglas
<b>Bullauge</b>	ja



Isolation	Schaum
Treibstofftank (Liter)	Edelstahl 415
Füllstandsanzeige (Treibstofftank)	ja
Trinkwassertank (Liter)	Edelstahl 680 (300 en 400)
Füllstandsanzeige (Trinkwasser)	ja
Fäkaelien Tank (Liter)	Edelstahl 2 x 40
Fäkaelien Tankablauf	Deck Verbind. + Uw Linie
Radsteuerung	Kabelsteuerung
Innerhalb Steuerung	Emergency helm
Weitere Info Farbe und Anstrich	6x Epoxy 1x Primicon 2x Interspeed extra
Weitere Info	Lloyds Construction cert: 90T250421

## UNTERKUNFT

Kabinen	3
Kojen	6
Innen	Mahagoni Mahonie & teak
Fussboden	Holzabdruck + carpet
Offenen Cockpit	ja
Achterdeck	ja
Salon	ja
Standhöhe Salon (m)	2,00m
Schiebedach	handbetrieben
Heizung	Diesel Heißluft Webasto
Kartentisch	1 x 0.7m
Achterkabine	ja
Kombüse	ja
Arbeitsfläche	Corian
Spülbecken	Edelstahl Double
Herd	Eno Marine propane
Ofen	ja
Gas-Alarm	DSI Truma



Mikrowelle	ATAG
Kuhlschrank	Frigomatic air cooled
Gefrier Truhe	Frigoboot
Warmwasser System	220V + Motor Isotemp 40L
Wasserdruck System	Membrane pump
Hand und/oder Fusspumpe	ja
Eignerkabine	Zwei Einzelbetten
Länge Bett (m)	1,9m
Kleiderschrank	Regale und hängend
Badezimmer	getrennt
Toilet	getrennt
Toilette System	handbetrieb
Handwaschbecken	auf der Toilette
Dusche	getrennt
Gästekabine 1	V-Bett Frontcabin
Länge Bett (m)	1,9m
Kleiderschrank	Regale und hängend
Badezimmer	getrennt
Toilette	getrennt
Handwaschbecken	im Badezimmer
Dusche	getrennt

## MASCHINEN

Motoranzahl	1
Marke	Volvo-Penta
Typ	MD 31A
PS	64,00
kW	47,04
Kraftstoffart	Diesel
Installiert im Jahr	1992
Höchstgeschwindigkeit (Kn)	8



<b>Marschgeschwindigkeit (Kn)</b>	6,5
<b>Verbrauch (l/h)</b>	4
<b>Reichweite (nm)</b>	ja
<b>Motorstunden</b>	1800
<b>Kühlungssystem Motor</b>	indirekte Wärmetauscher
<b>Welle Dichtung</b>	ja
<b>Motor bedienung</b>	Seilzug Kabel
<b>Gewende getriebe</b>	mechanisch
<b>Bugschraube</b>	elektrisch Sidepower
<b>Propeller Typ</b>	falt Max Prop 2017
<b>Propellerblätter</b>	3
<b>Material Propellerwelle</b>	Edelstahl
<b>Propellerwelle schmierung</b>	Wasser
<b>Hand Bilgenpumpe</b>	ja
<b>Elektrische Bilgenpumpe</b>	ja
<b>Bilge Alarm</b>	ja
<b>Elektrische Anlage</b>	ja
<b>Generator</b>	leise Separator 3,5 KW Fisher Panda
<b>Betriebsstunden Generator</b>	Ca 760 uur
<b>Batterien</b>	ja
<b>Starterbatterie</b>	140 Ah Semitraction 2016
<b>Versorgungsbatterie</b>	3 x 140 Ah Semitraction 2016
<b>Batterie Ladegerat/Umwandler</b>	Victron 12V 50A/ 1500W- 220V
<b>Wind generator</b>	ja
<b>Dioden-Batterie-Koppler</b>	ja
<b>Landstrom</b>	mit Kabel
<b>Weitere Info</b>	Windgenerator Air- X marine

## NAVIGATION

<b>Kompass</b>	Suunto
<b>Elektrisches Kompass</b>	Autohelm ST50



Tiefenanzeige	B&G
Logge	B&G
Windlupe anzeige	B&G
Tochter anzeige	B&G
UKW	RS8100 Shipmate
Autopilot	Autohelm 7000
Ruderwinkel Anzeige	In Autopilot
Radar	Raymarine
GPS	Furuno GPS GP32
Plotter/GPS	Raymarine C120 with own GPS Raystar
Radar/GPS/Plotter	Raymarine C120 with own GPS and Radar Overlay
Navtex	Lokata Navtex 1
Elektronische Kart(en)	Navionics
Radio Empfänger	Kenwood R-5000
Navigation Beleuchtung	ja
Suchscheinwerfer	Handlamp
Weitere Info	Windvanesteering, Wind Pilot Pacific Plus, Radar detector

## AUSRÜSTUNG

Feste Fenster	ja
Spritzverdek	ja
Kuchenbude	ja
Sonnenschirm	ja
Cockpit Tisch	Teak
Badeleiter	Edelstahl
Heckdusche	ja
Anker	Bruce 20 KG
Ankerkette	60m, stainless, 10mm
Anker 2	15 kg
Ankerkette	5M and rope
Ankerwinde	elektrisch



See Reling	Edelstahl
Zupackenschiene (aufbauen)	Teak
Seiten-Einstieg Seereling	ja
Heckkorb	ja
Bugkorb	ja
Sicherheitsleine auf Deck	Removable
Radar Reflektor	ja
Fenderkissen	ja
Festmacher	ja
Reserve Teilen	ja
Alarmsystem	Bosch
TV-Empfänger	Incl. DVD
Radio-CD Spieler	ja
Lautsprecher im Pflicht	ja
Lautsprecher im Salon	ja
Uhr - Barometer	ja
Feuerloscher	2 maal

## RIGG

Rig	Sloop-Kutter
Stehendes Gut	Drahtseil Wire
Marke Mast	Seldén
Material Mast	Aluminium
Salings	2
Großsegel	40m2 De Vries
Rollgroß Anlage	ja
Kutter Stag	Removable
Hohes Aspekt	27m2
Genua	60m2 Cruising High Perf. De Vries
Rollreffanlage	Furlex with Lewmar 40
Gennaker	120m2 + sok Lammert van Buren





<b>Stagesegel</b>	12m2
<b>Sturmfock</b>	ja
<b>Reff Vorrichtung</b>	Rollgross im Mast Selden Stoway
<b>Achterstag Spanner</b>	mechanisch
<b>Baumniederholer</b>	mechanisch und Talje Selden
<b>Genua Schotwischen</b>	Lewmar 56
<b>Multifunktional Wischen</b>	Fall/Schot wischen Lewmar 40
<b>Spi-Baum</b>	Aluminium
<b>Weitere Info</b>	Bulletalie, wegneembare boegspriet, te vervangen door extra anke



# HALLBERG RASSY 42 FRERS



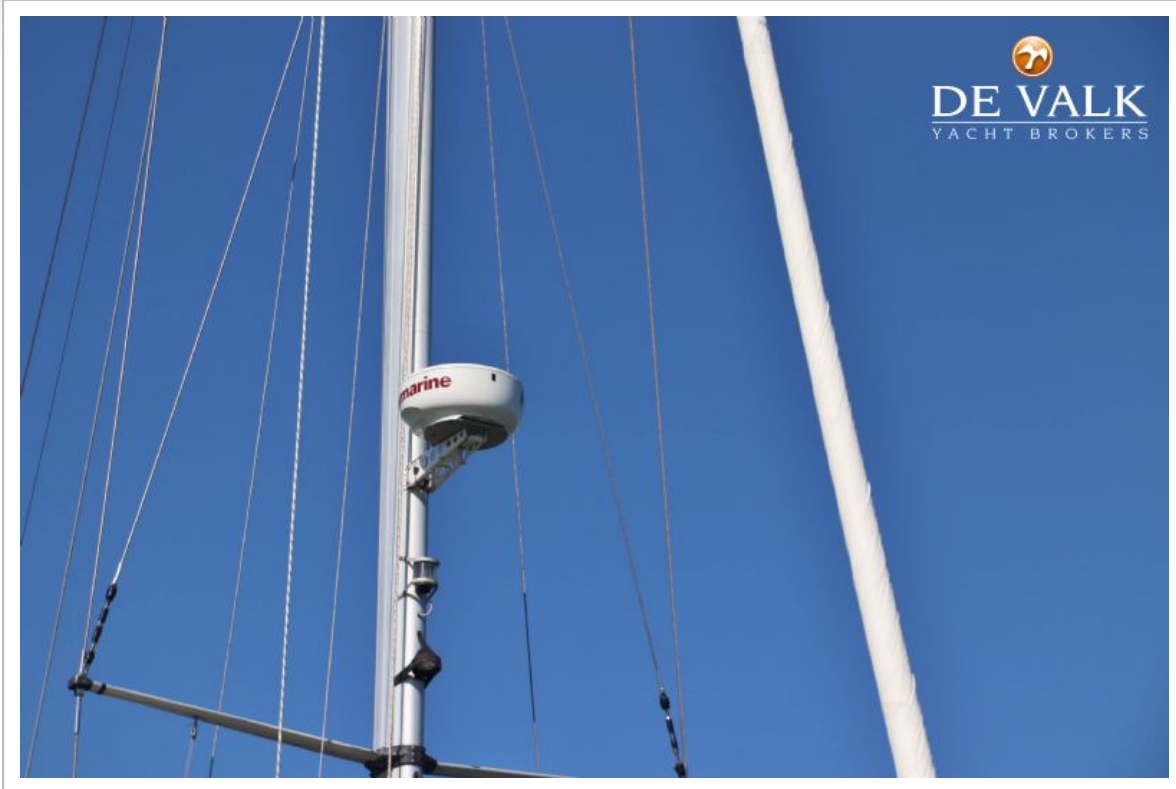
# HALLBERG RASSY 42 FRERS



# HALLBERG RASSY 42 FRERS



# HALLBERG RASSY 42 FRERS



# HALLBERG RASSY 42 FRERS



# HALLBERG RASSY 42 FRERS



# HALLBERG RASSY 42 FRERS





# HALLBERG RASSY 42 FRERS



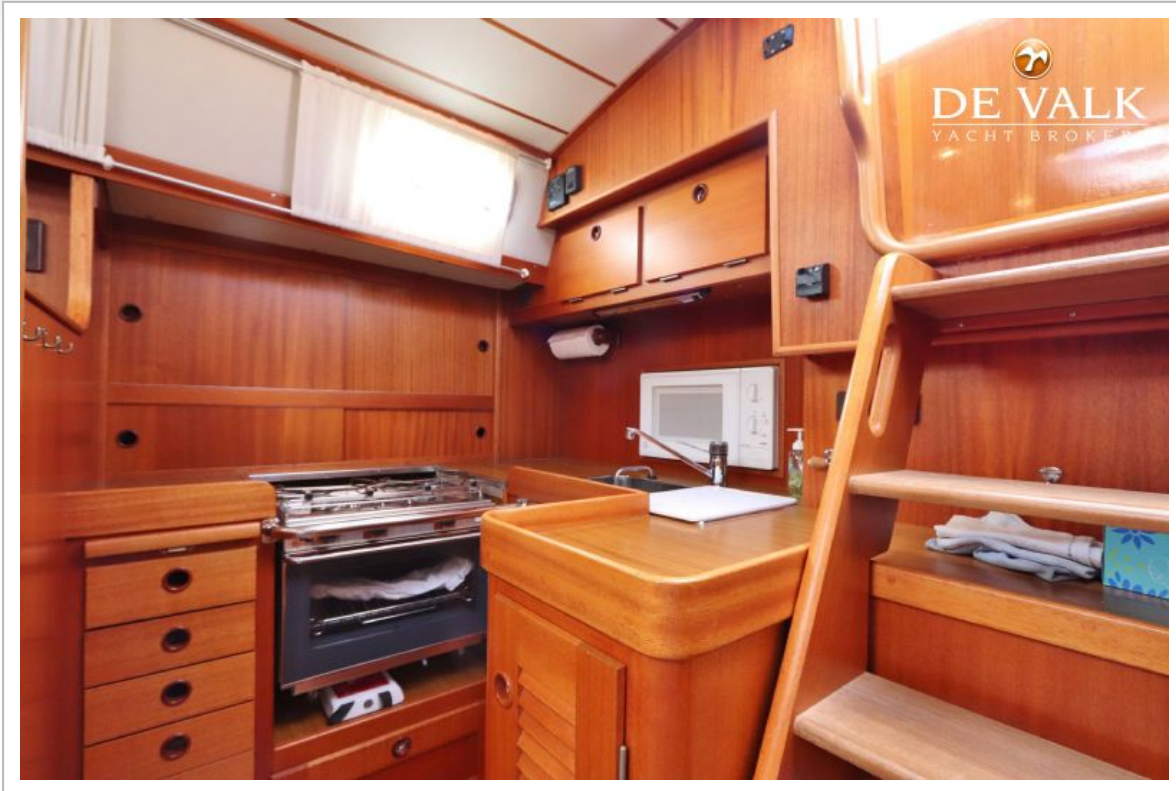
# HALLBERG RASSY 42 FRERS



# HALLBERG RASSY 42 FRERS



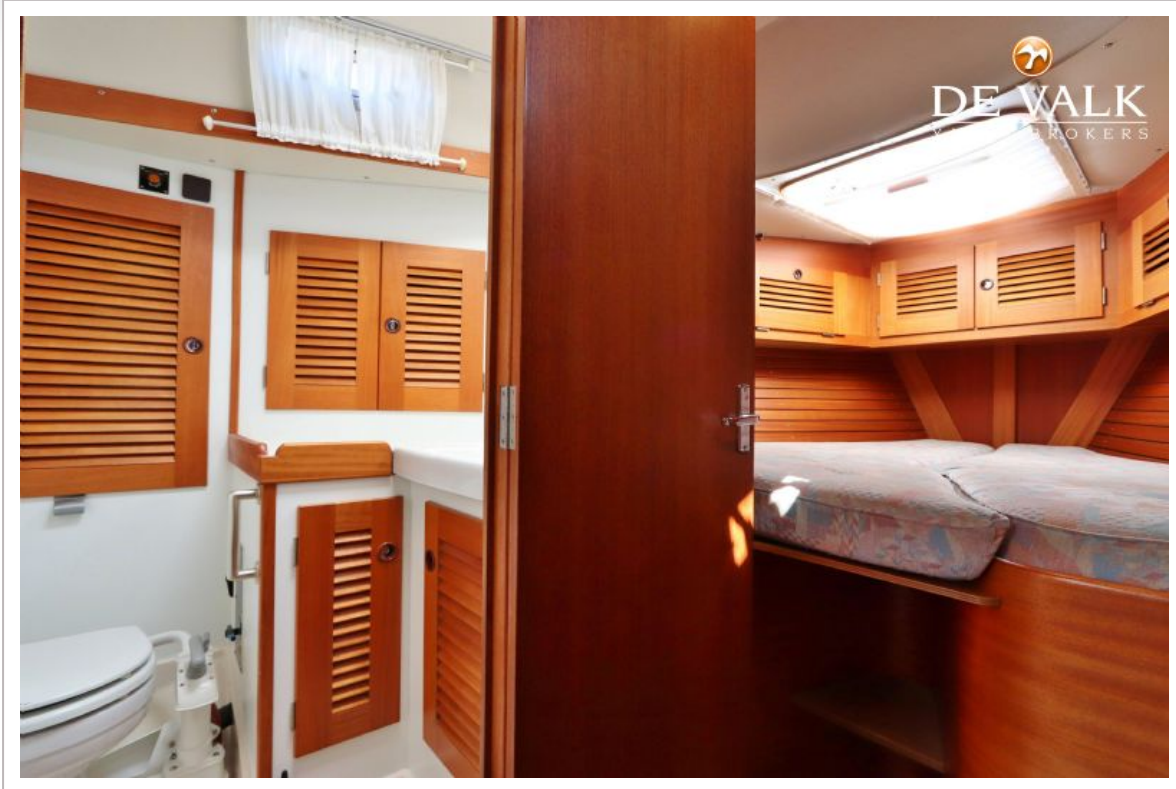
# HALLBERG RASSY 42 FRERS



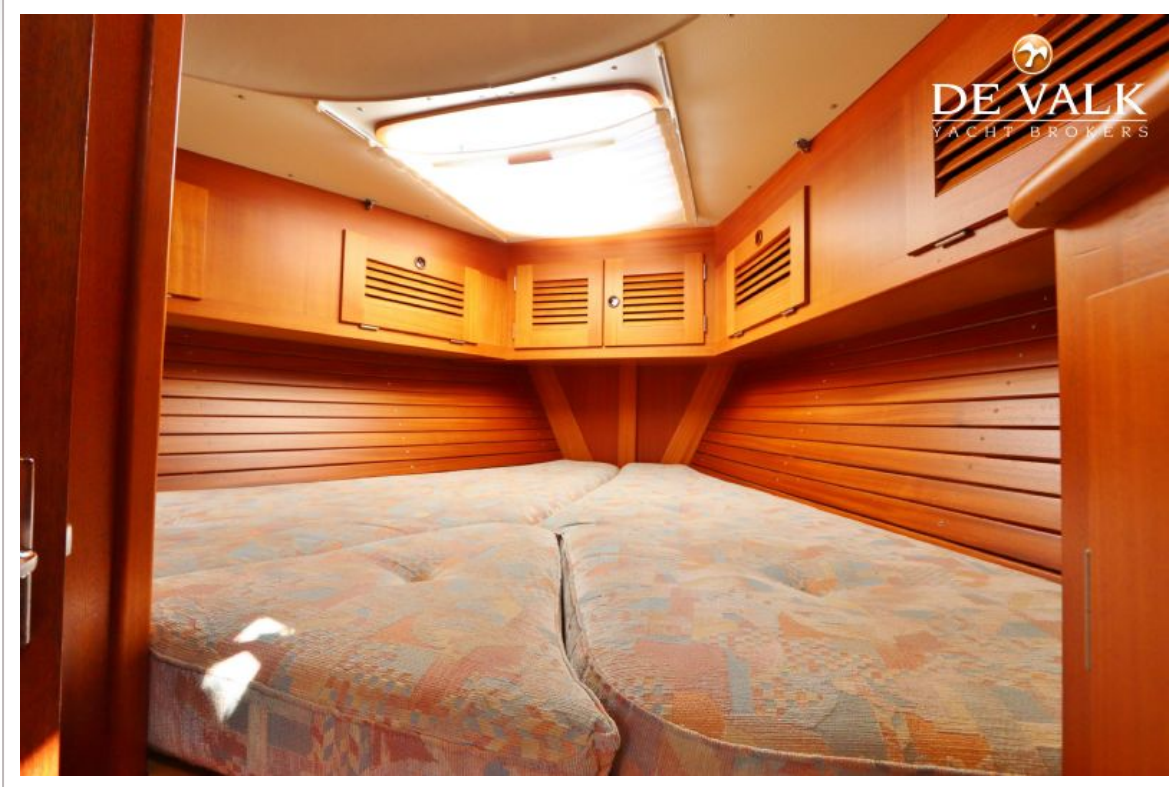
# HALLBERG RASSY 42 FRERS



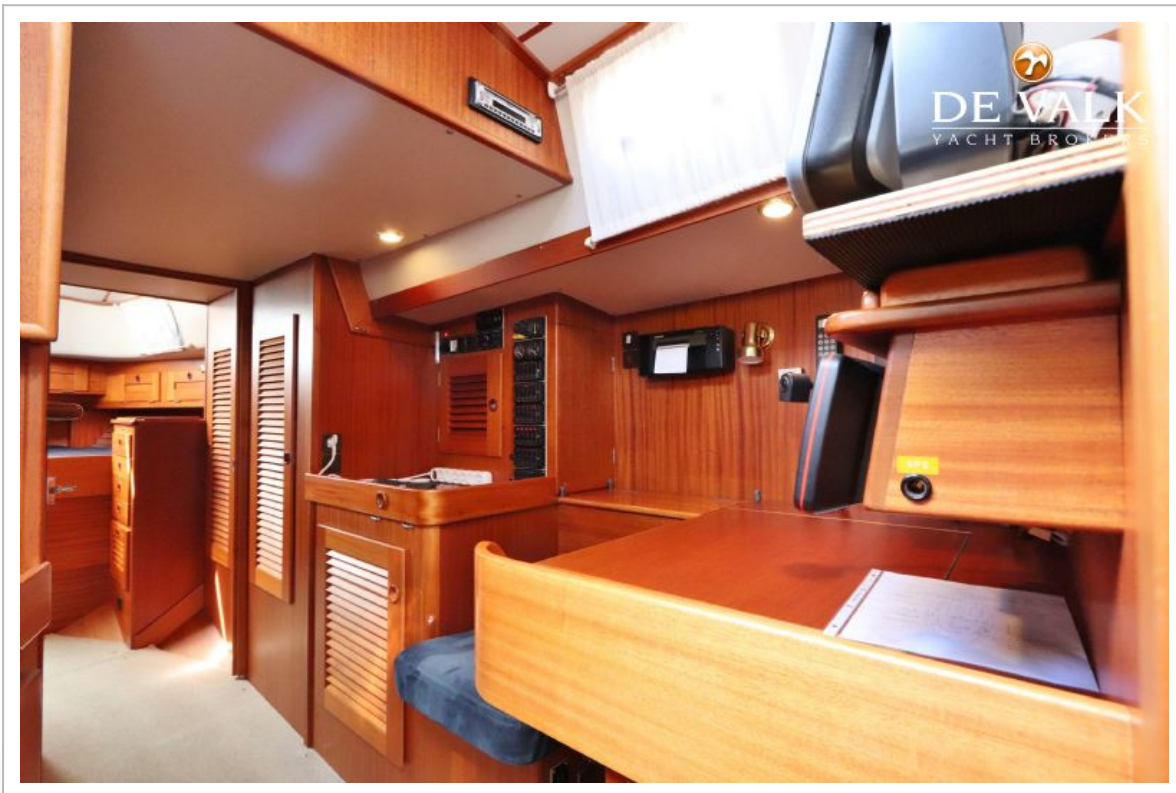
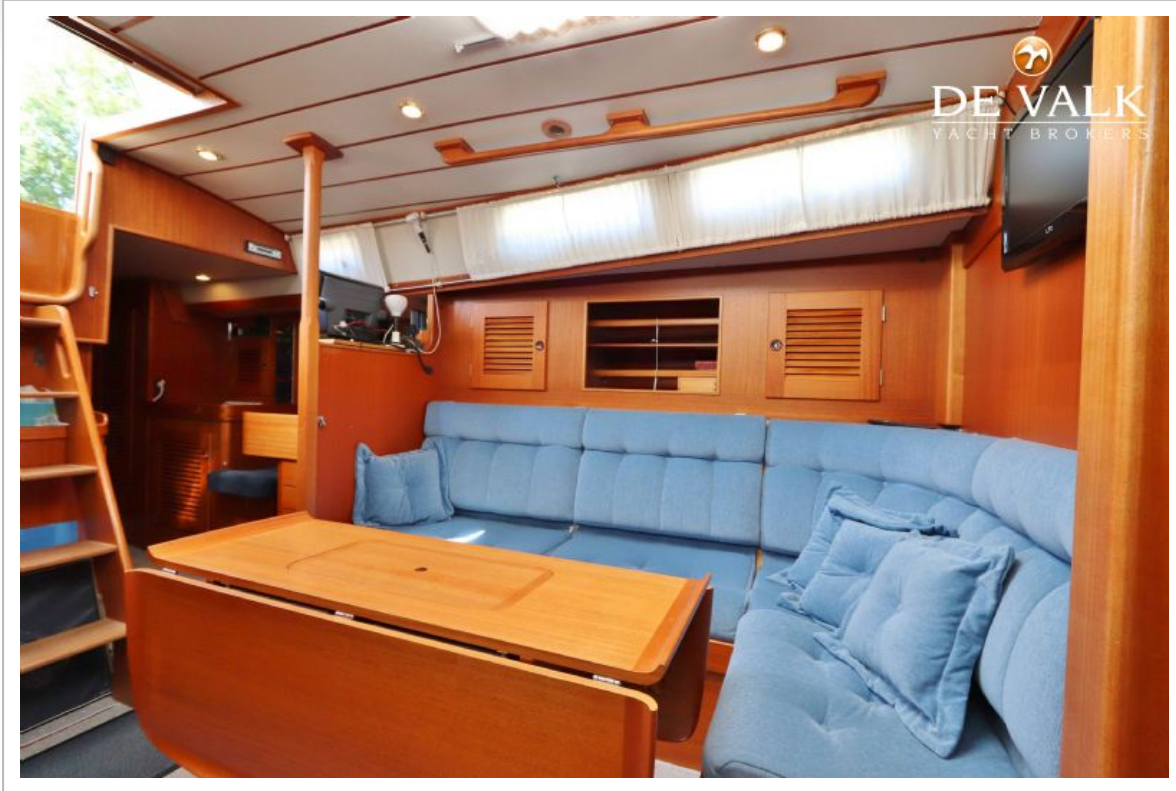
# HALLBERG RASSY 42 FRERS



# HALLBERG RASSY 42 FRERS



# HALLBERG RASSY 42 FRERS

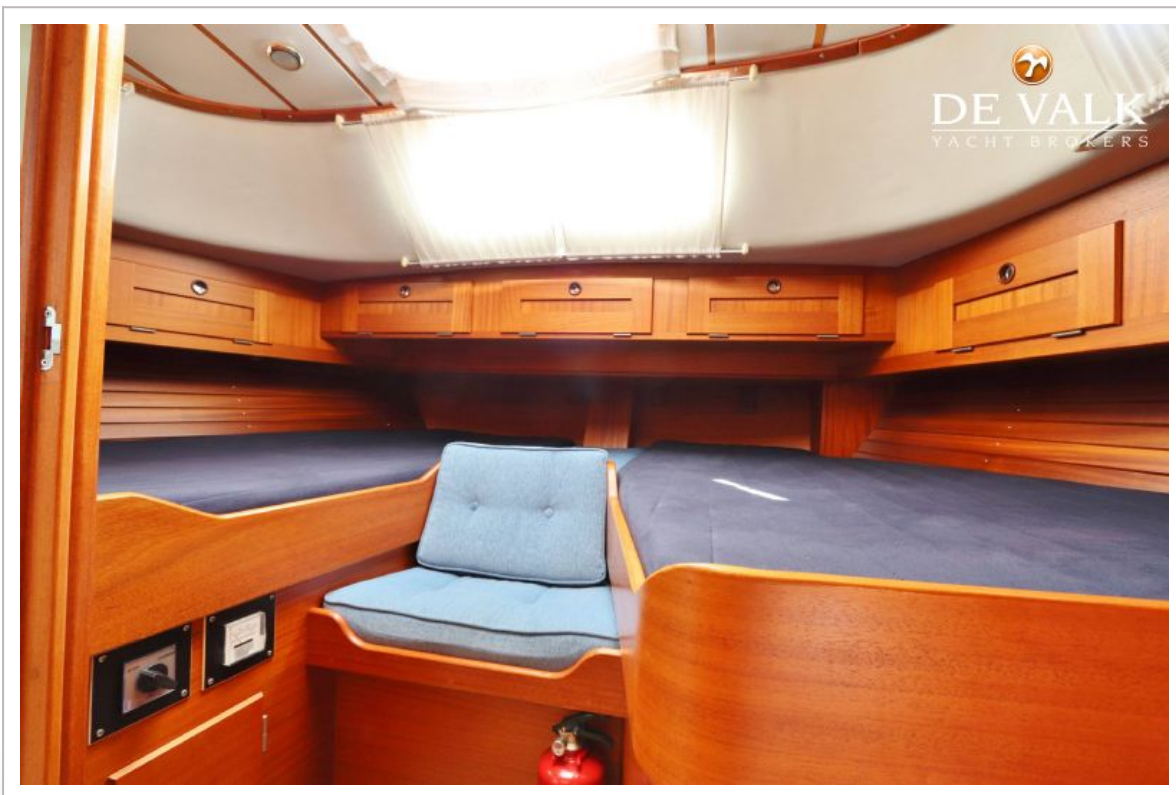




# HALLBERG RASSY 42 FRERS



# HALLBERG RASSY 42 FRERS



# HALLBERG RASSY 42 FRERS



# HALLBERG RASSY 42 FRERS

