



DE VALK
YACHT BROKERS



DEHLER 41 CRUISING



DE VALK
YACHT BROKERS

KOMMENTARE DES MAKLERS

The Dehler 41 Cruising from 1998, designed by Judel & Vrolijk, has had just one user and has been well maintained throughout its life. Featuring three comfortable cabins, a spacious cockpit and several important upgrades, this Dehler offers an excellent balance of performance and comfort. Renowned for its sporty sailing performance, quality construction and practical layout, the Dehler 41 Cruising is ideal for cruising, family holidays and longer passages.

Jochem Heijermans

TECHNISCHE DATEN

Maße	12.45 x 3.90 x 1.95 (m)	Werft	Dehler Yachtbau GmbH
Baujahr	1998	Kabinen	3
Material	GFK	Kojen	7
Motor(en)	1 x Yanmar 3JH2-TE diesel	PS/kW	47.00 (PS), 34.59 (kW)
Angebotspreis	€ 109.500 (MwSt. Bezahlt)	Liegeplatz	elsewhere / nicht im Verkaufsbüro

KONTAKT

Verkaufsbüro	De Valk Sint Annaland B.V.	Telefon	+31 166 601 000
Adresse	Koelhuisweg 4 4697 RM Sint Annaland NL	E-Mail	sintannaland@devalk.nl

HAFTUNGSAUSSCHLUSS

Diese Angaben erfolgen nach bestem Wissen, können jedoch nicht garantiert werden.



ALLGEMEIN

Modell	DEHLER 41 CRUISING
Typ	Segelyacht
Rumpflänge (m)	12,45
Wasserlinienlänge (m)	11,05
Breite (m)	3,90
Tiefgang (m)	1,95
Durchfahrtshöhe (m)	19,50
Stehhöhe (m)	1,93
Baujahr	1998
Werft	Dehler Yachtbau GmbH
Land	Deutschland
Entwerfer	Judel & Vrolijk
Gewicht (t)	8,3
Ballast (Ton)	Gusseisen mit Blei 3,3
CE Norm	A
Rumpfmateri al	GFK
Rumpffarbe	Blau (painted 2023)
Rumpfform	Rundspant
Art Kiel	Flossen Kiel mit Wulst
Material Aufbauten	GFK
Stossliste	Gummi
Deckmaterial	GFK
Deck Finish	TBS Antirutsch Belag
Deck Finish Aufbauten	Antirutsch Belag
Pflicht Bedeckung	Teak
Dorado Belufter	2 x
Fenster Einfassung	Aluminium
Fenster Material	Perspex
Decksluke	2 x big. 4 x small
Radar Träger	ja



Treibstofftank (Liter)	Edelstahl 50
Trinkwassertank (Liter)	Kunststoff 2 x 250 (cannot be filled to 100% due to a leak)
Fäkaelien Tank (Liter)	Kunststoff 30 (placed in 2023)
Fäkaelien Tankablauf	Deck Verbind. + Uw Linie
Radsteuerung	mechanisch
Not-Pinne	ja
Weitere Info Rumpf	Underwaterhull new primer + antifouling 2023
Weitere Info Farbe und Anstrich	Hull re-painted in 2023

UNTERKUNFT

Kabinen	3
Koijen	7
Innen	Kirsche
Fussboden	Holzabdruck
Salon	ja
Standhöhe Salon (m)	1,93
Heizung	Diesel Heißluft Webasto
Kartentisch	ja
Achterkabine	2 x
Dinette	Large U-shaped seating area
Kombüse	ja
Arbeitsfläche	Kunststoff
Spülbecken	Edelstahl 2 x
Herd	Gas 3 burner
Ofen	ja
Kuhlschrank	New isotherm frontloader (2026) + toploader
Gefrier Truhe	In frontloader
Warmwasser System	220V + Motor
Wasserdruck System	elektrisch
Eignerkabine	V-Bett
Länge Bett (m)	2,05



Kleiderschrank	hängend/Schublad/Regale
Badezimmer	en suite
Toilet	en suite
Toilette System	handbetrieb
Handwaschbecken	im Badezimmer
Dusche	en suite
Gästekabine 1	Doppelbett
Länge Bett (m)	2,00 x 1,40
Kleiderschrank	Regale und hängend
Toilette	gemeinsam
Toilette System	handbetrieb
Handwaschbecken	auf der Toilette
Gästekabine 2	Doppelbett
Länge Bett (m)	2,00 x 1,40
Kleiderschrank	Regale und hängend

MASCHINEN

Motoranzahl	1
Marke	Yanmar
Typ	3JH2-TE
PS	47
kW	34.59
Kraftstoffart	Diesel
Installiert im Jahr	1998
Motorstunden	3073
Kühlungssystem Motor	indirekte Wärmetauscher
Antrieb	Schraubenwelle
Motor bedienung	Seilzug Kabel
Gewende getriebe	ja
Bugschraube	elektrisch
Propeller Typ	Segelstellung



Material Propellerwelle	Edelstahl
Propellerwelle schmierung	Wasser Volvo Seal
Hand Bilgenpumpe	ja
Elektrische Bilgenpumpe	ja
Elektrische Anlage	12V/220V
Starterbatterie	ja
Versorgungsbatterie	2 x (2023)
Bugschraubebatterie	(2023)
Batterie Monitor	Victron
Batterie Ladegerat	Mastervolt Chargemaster 12/50 (2016)
Solar panele	(do not always function properly)
Landstrom	mit Kabel

NAVIGATION

Kompass	On helmposition
Tiefenanziege/Logge	Raymarine ST60
Windlupe anzeige	Raymarine ST60
Tochter anzeige	Raymarine ST60 Multi at helmpositiojn
UKW	Icom
Autopilot	Raymarine ST7000+
Ruderwinkel Anzeige	On autopilot
Radar	Raymarine
Plotter	(2021)
AIS Transponder	Raymarine
Navigation Beleuchtung	ja

AUSRÜSTUNG

Feste Fenster	ja
Spritzverdek mit Griffbügel	ja
Cockpit Polster	ja
Cockpit Tisch	Foldable



Badeplattform	ja
Badeleiter	Edelstahl
Bugtreppe	ja
Anker	Bruce
Ankerkette	ja
Ankerwinde	elektrisch
See Reling	Draht/Seil
Zupackenschiene (aufbauten)	Teak
Seiten-Einstieg Seereling	2 x
Heckkorb	ja
Bugkorb	ja
Rettungsboje	ja
Fenderkissen	ja
Festmacher	ja
Radio	ja
Lautsprecher im Salon	ja
Uhr - Barometer	ja
Feuerlöscher	ja

RIGG

Rig	Fraktionell
Stehendes Gut	Drahtseil (2019)
Material Mast	Aluminium
Salings	2 sets
Großsegel	North Sails (2025)
Großsegel-Persenning	Lazybag
Genua	Noth Sails (2021)
Rollreiffanlage	Furlex
Gennaker	(2003)
Selbstwende Anlage	2 x
Achterstag Spanner	Talje



Baumniederhohler

Genua Schotwischen

Fall Winschen

Spi-Baum

Gasdruckfeder

2 x Harken 48 ST

2 x Harken 44 ST Electric (overhauled 2025)

Kohlenstoff



DEHLER 41 CRUISING



DEHLER 41 CRUISING



DEHLER 41 CRUISING



DEHLER 41 CRUISING



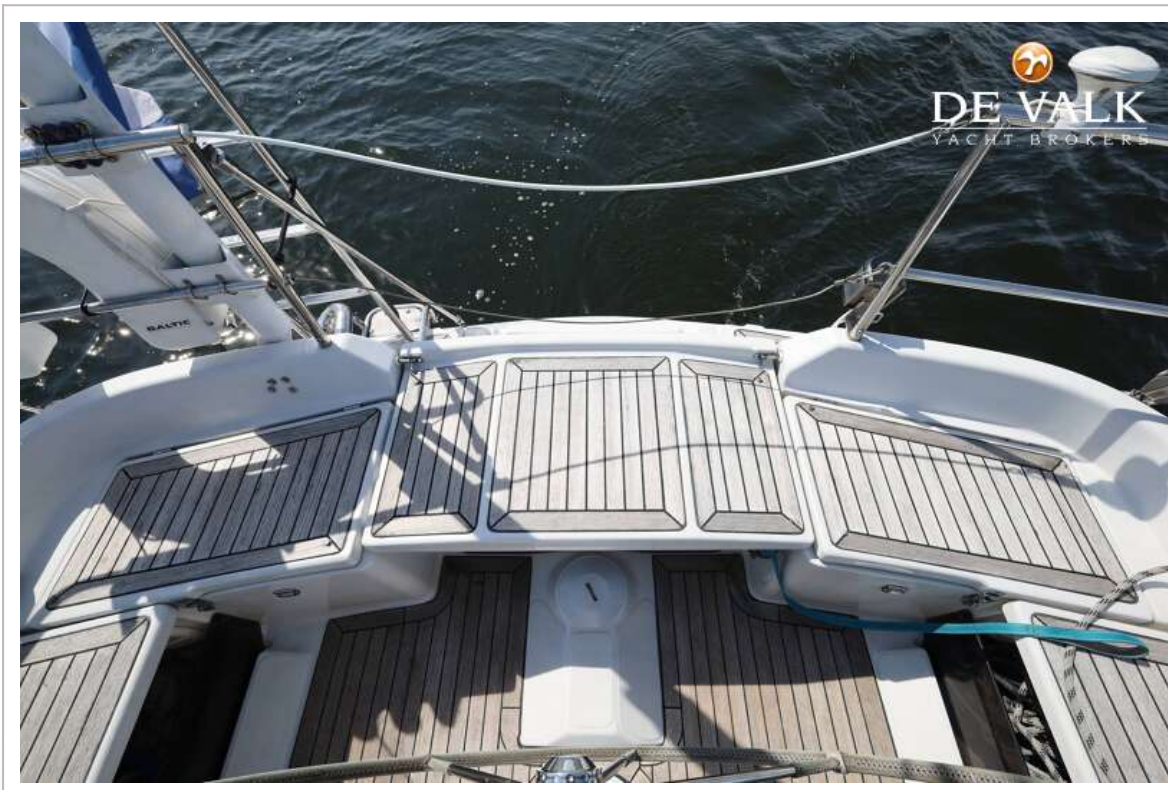
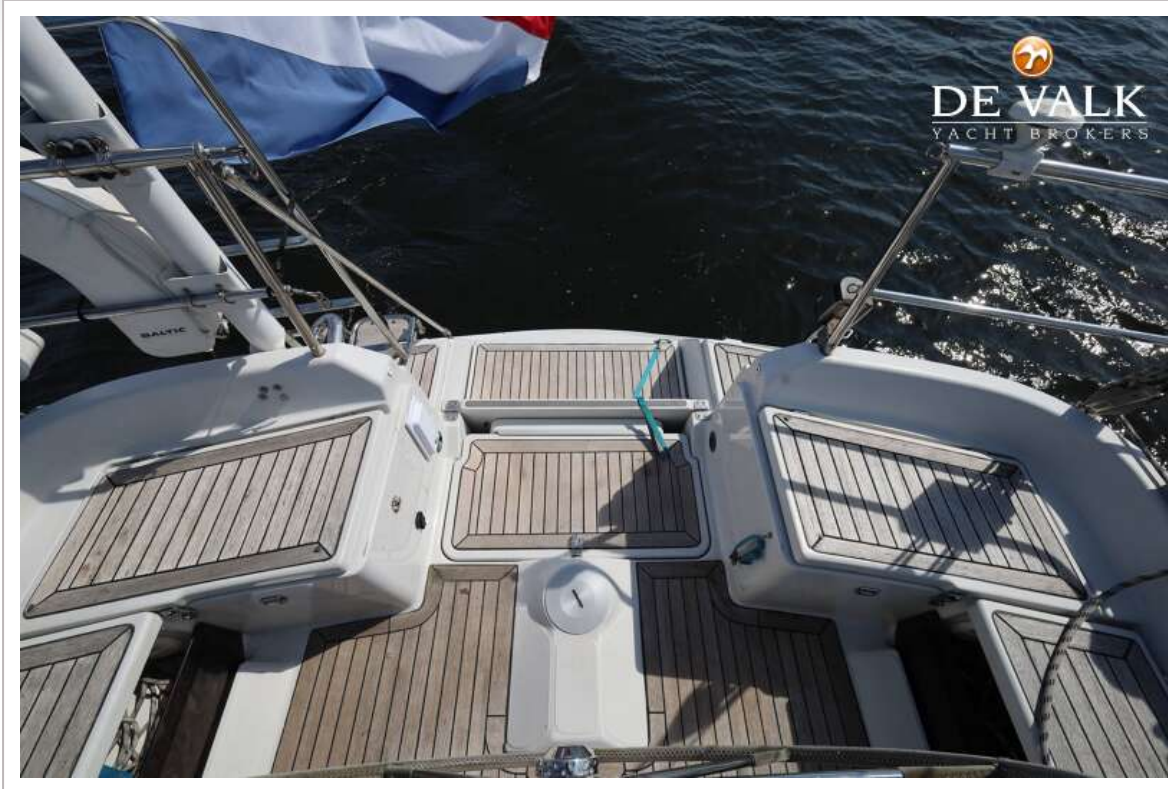
DEHLER 41 CRUISING



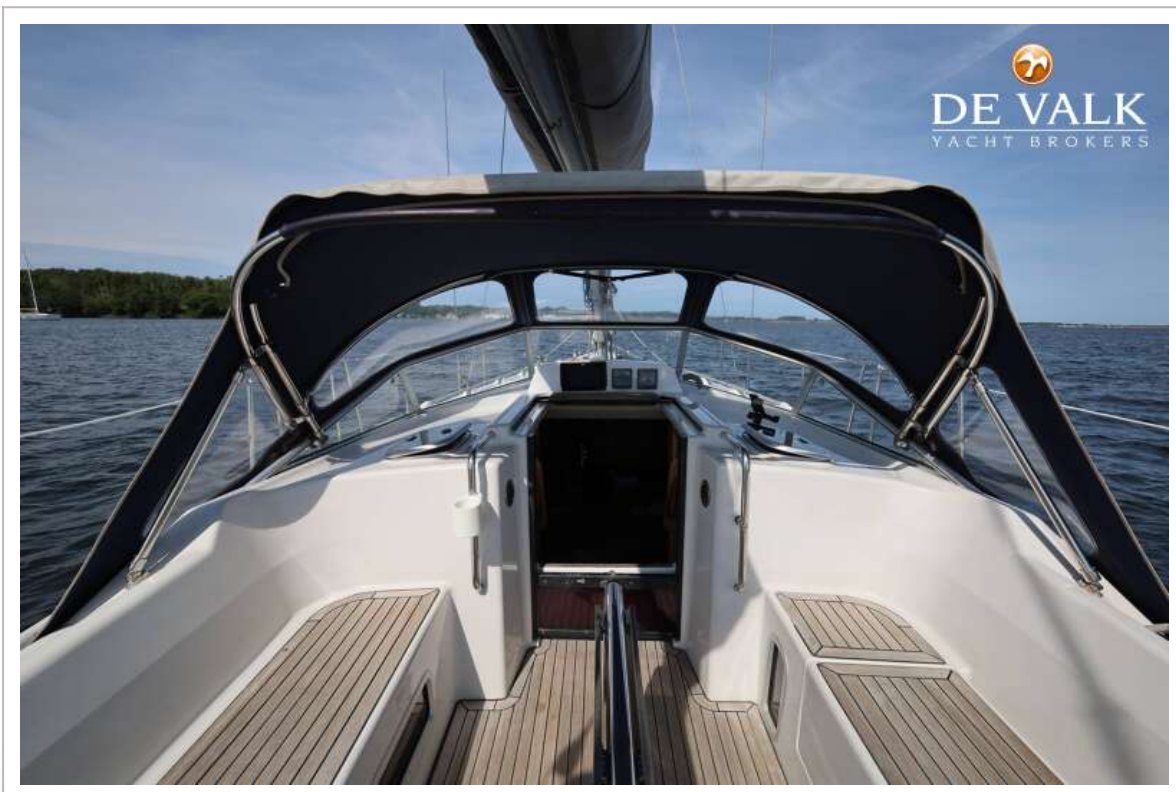
DEHLER 41 CRUISING



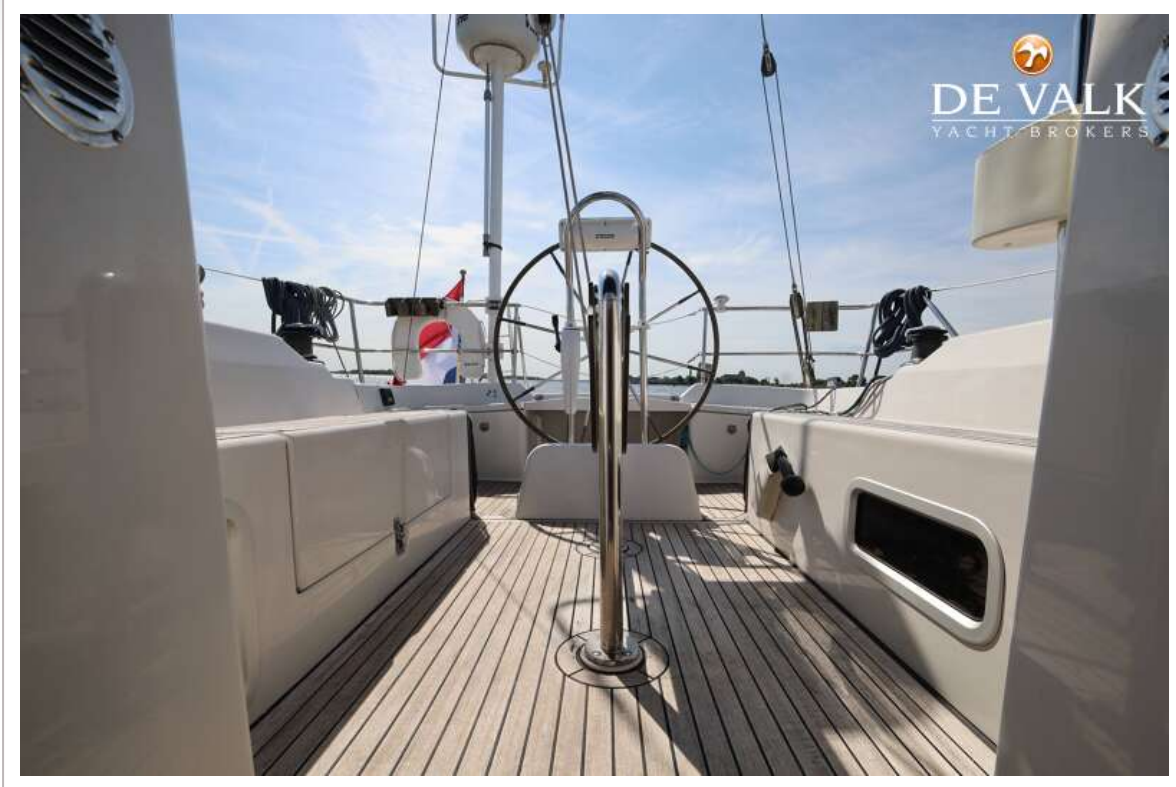
DEHLER 41 CRUISING



DEHLER 41 CRUISING



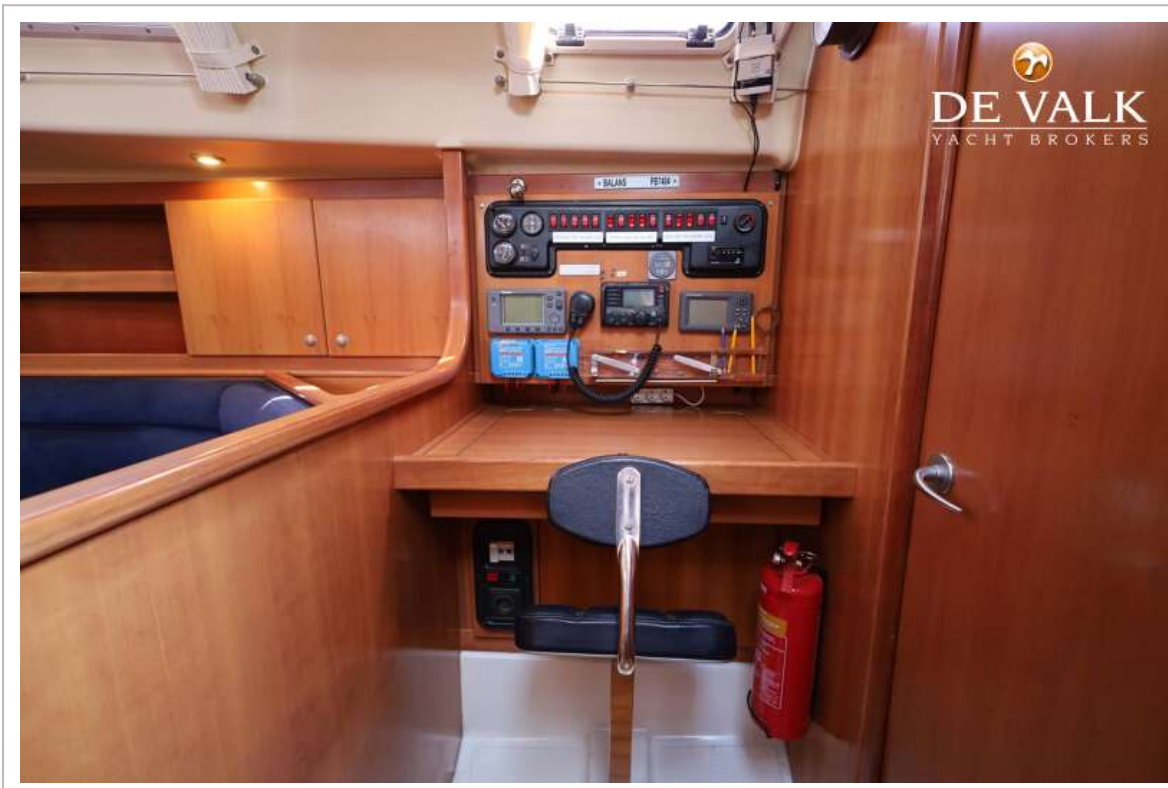
DEHLER 41 CRUISING



DEHLER 41 CRUISING



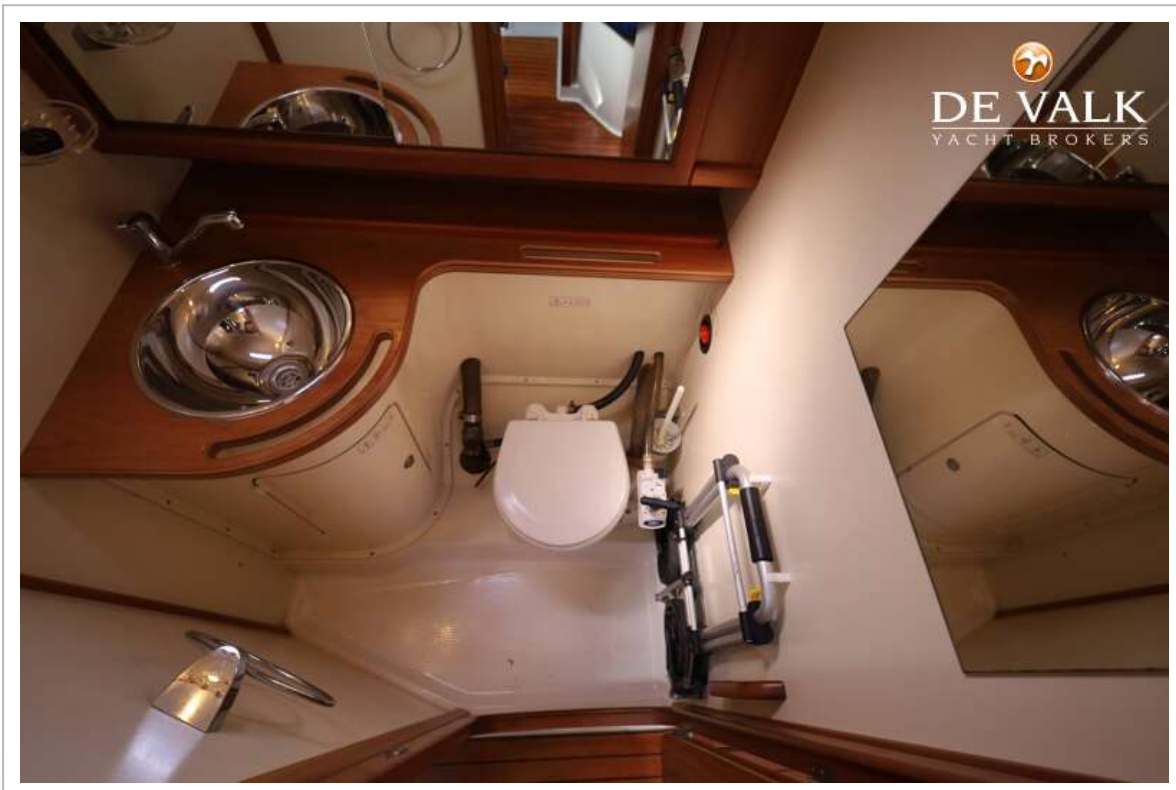
DEHLER 41 CRUISING



DEHLER 41 CRUISING



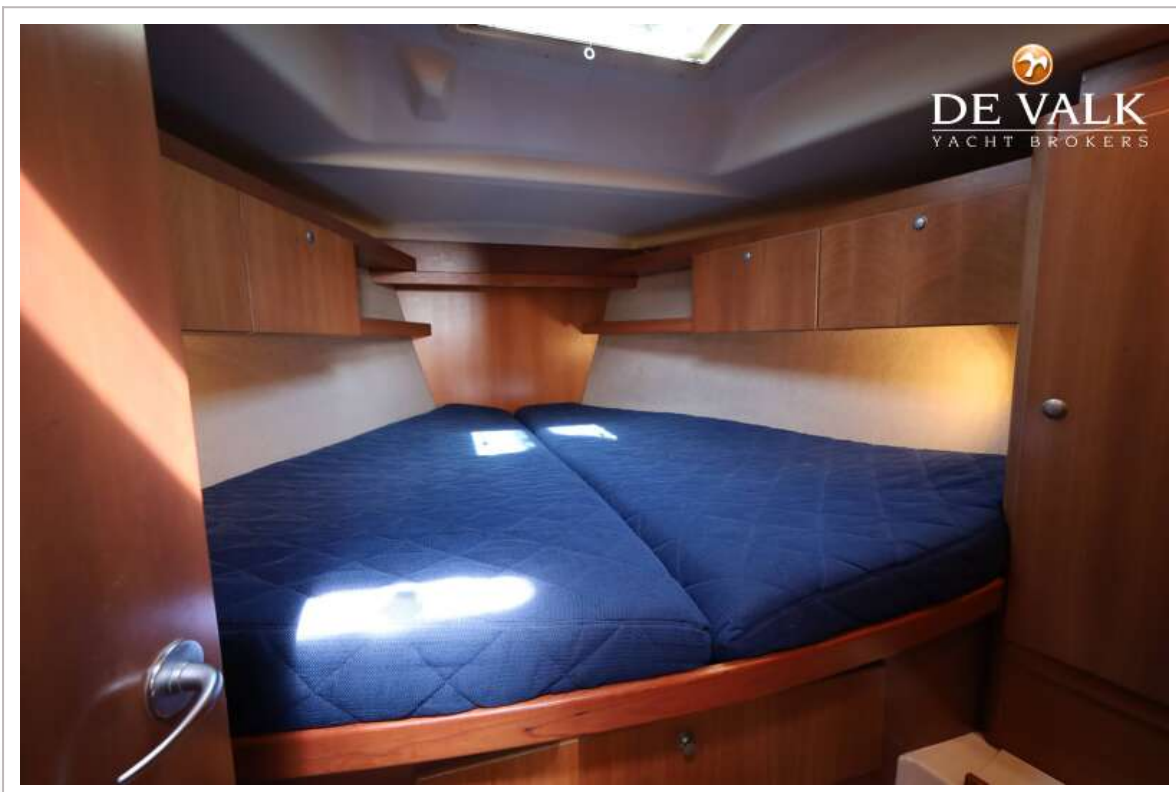
DEHLER 41 CRUISING



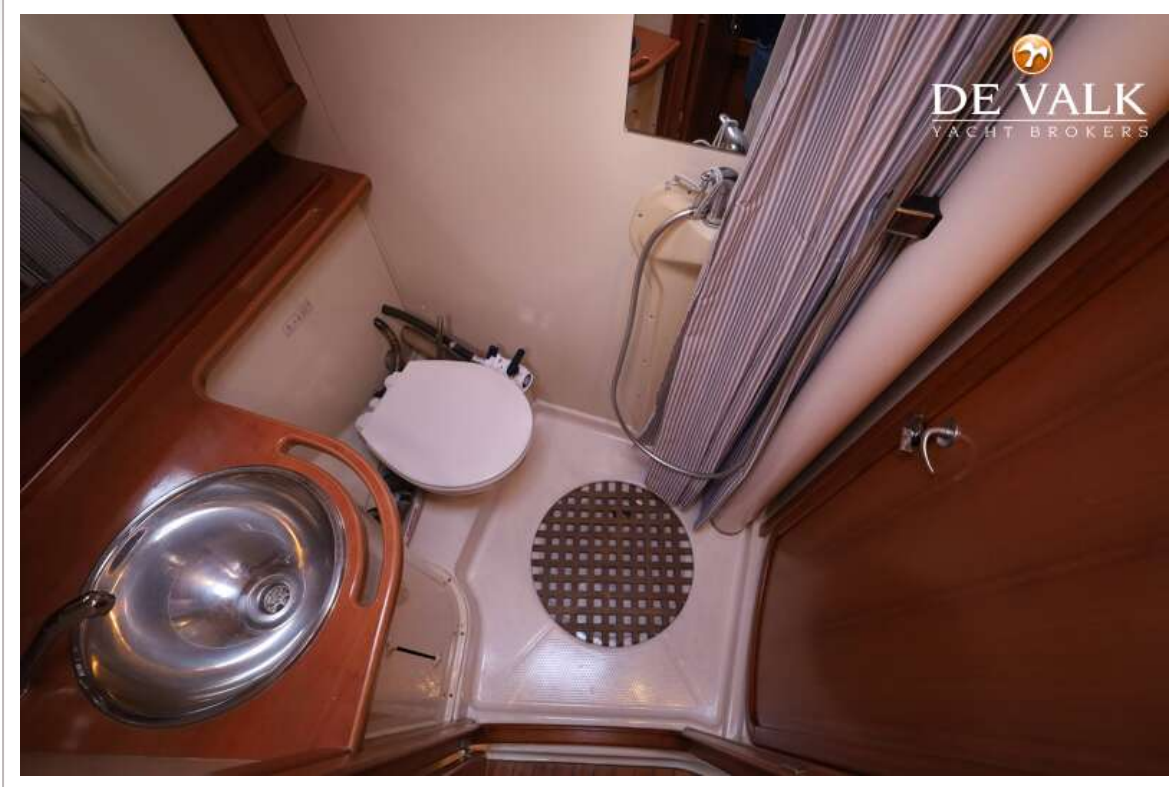
DEHLER 41 CRUISING



DEHLER 41 CRUISING



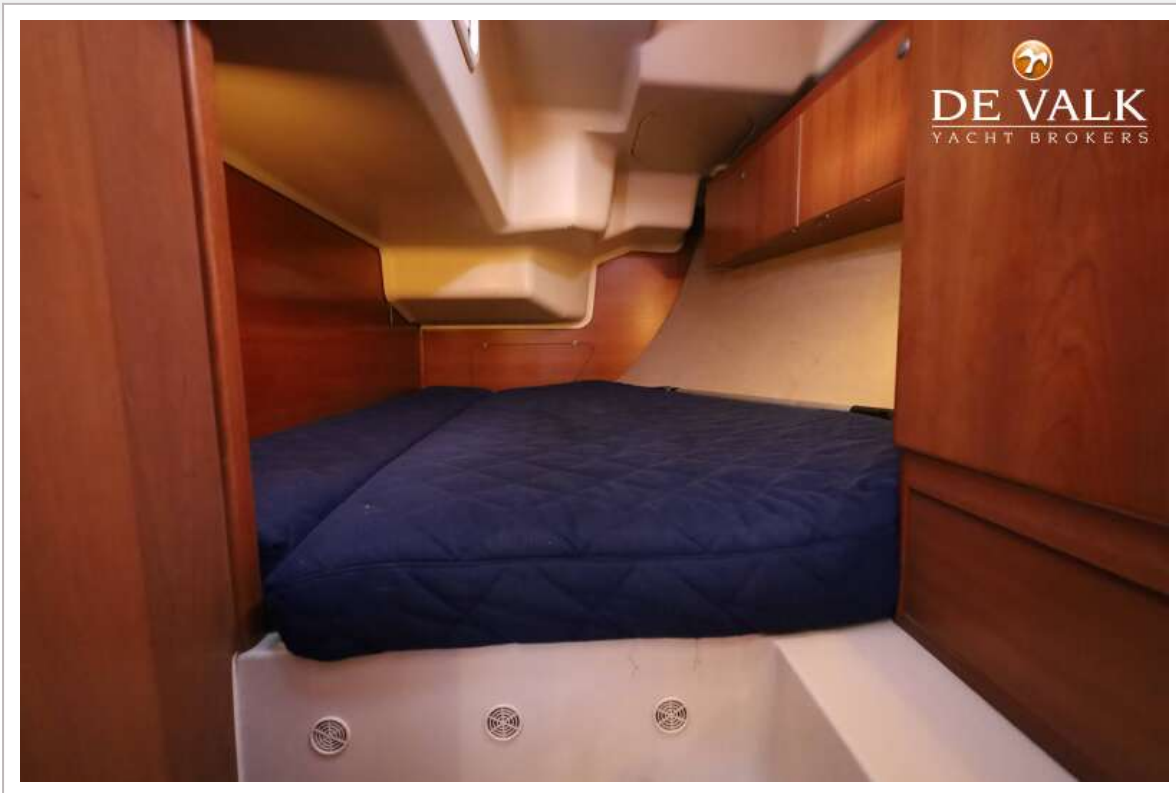
DEHLER 41 CRUISING



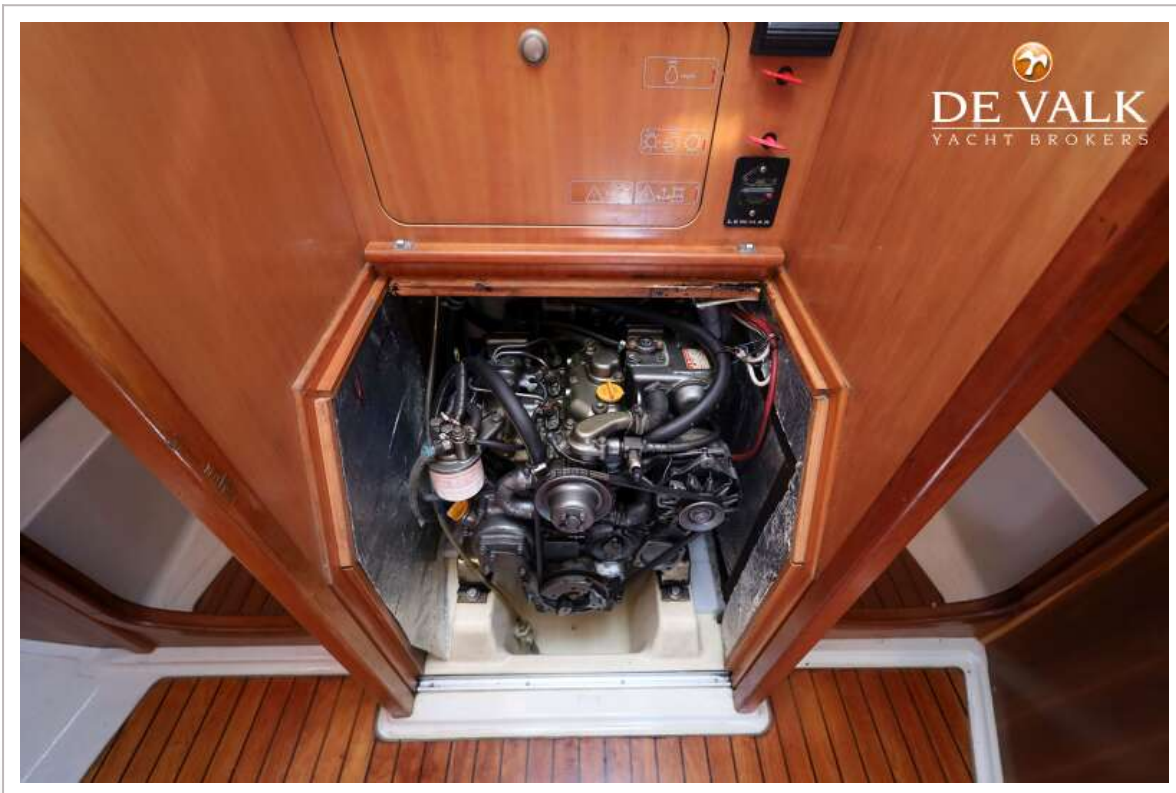
DEHLER 41 CRUISING



DEHLER 41 CRUISING



DEHLER 41 CRUISING



DEHLER 41 CRUISING

