



DE VALK
YACHT BROKERS



BENETEAU OCEANIS 44 CC



DE VALK
YACHT BROKERS

KOMMENTARE DES MAKLERS

This Beneteau Oceanis 44 Central cockpit designed by Bruce Farr and Armel Briand offers you a sailing yacht ready for extended cruises. It is a comfortable and safe design with well balanced sail performance. With her centrecockpit layout her large ownerscabin aft has ample space and private facilities.

Ger Bayens

TECHNISCHE DATEN

Maße	13.40 x 4.25 x 1.75 (m)	Werft	Beneteau
Baujahr	1998	Kabinen	3
Material	GFK	Kojen	6
Motor(en)	1 x Volvo Penta TMD22 diesel	PS/kW	78.00 (PS), 57.33 (kW)
Angebotspreis	verkauft (MwSt.)	Liegeplatz	beim Verkaufsbüro

KONTAKT

Verkaufsbüro	De Valk Sint Annaland B.V.	Telefon	+31 (0)166 601 000
Adresse	Koelhuisweg 4 4697 RM Sint Annaland NL	E-Mail	sintannaland@devalk.nl

HAFTUNGSAUSSCHLUSS

Diese Angaben erfolgen nach bestem Wissen, können jedoch nicht garantiert werden.



ALLGEMEIN

Modell	BENETEAU OCEANIS 44 CC
Typ	Segelyacht
Rumpflänge (m)	13,40
Wasserlinienlänge (m)	11,20
Breite (m)	4,25
Tiefgang (m)	1,75
Stehhöhe (m)	1,91
Baujahr	1998
Werft	Beneteau
Land	Frankreich
Entwerfer	Bruce Farr / Briand
Gewicht (t)	12
Ballast (Ton)	Gusseisen 3,1
Rumpfmateriale	GFK
Rumpffarbe	Blau
Rumpfform	Rundspant
Art Kiel	Flossen Kiel
Material Aufbauten	GFK
Stossliste	Holz
Deckmaterial	GFK
Deck Finish	Teak Re-rubbered 2014
Deck Finish Aufbauten	Belag
Pflicht Bedeckung	Teak
Dorado Belufter	4x
Fenster Material	Perspex
Bullauge	Aluminium
Treibstofftank (Liter)	Aluminium 360
Trinkwassertank (Liter)	GFK 2x 330
Radsteuerung	Rudderbearings renewed 2014
Weitere Info Farbe und Anstrich	rumpf geschtrichen 2013



Weitere Info

Teak deck renoviert 2013-2014

UNTERKUNFT

Kabinen	3
Kojen	6
Innen	Kirsche
Fussboden	Teak
Salon	ja
Standhöhe Salon (m)	1,91m
Heizung	Eberspächer diesel, to be checked
Kartentisch	ja
Achterkabine	ja
Dinette	mit Aussicht wie Decksalon
Kombüse	ja
Arbeitsfläche	Kunststoff
Spülbecken	Edelstahl 2 x
Herd	Gas Eno 2 burner
Ofen	Eno
Mikrowelle	Agor 220v
Kuhlschrank	2 x Frigomatic
Warmwasser System	220V + Motor
Wasserdruck System	elektrisch
Hand und/oder Fusspumpe	fusspumpe
Eignerkabine	Französisch Bett
Länge Bett (m)	2,00 x 1,50
Kleiderschrank	2
Badezimmer	en suite I
Toilet	en suite
Toilette System	handbetrieb
Handwaschbecken	im Badezimmer
Dusche	en suite



Badewanne	en suite
Gästekabine 1	V-Bett
Länge Bett (m)	2,00
Kleiderschrank	hängend
Badezimmer	gemeinsam II
Toilette	gemeinsam
Toilette System	handbetrieb
Handwaschbecken	auf der Toilette
Dusche	gemeinsam
Badewanne	
Gästekabine 2	Stockbett
Länge Bett (m)	2,00
Kleiderschrank	Regale
Waschmaschine	Eumenia

MASCHINEN

Motoranzahl	1
Marke	Volvo Penta
Typ	TMD22
PS	78,00
kW	57,33
Kraftstoffart	Diesel
Installiert im Jahr	1998
Höchstgeschwindigkeit (Kn)	7
Marschgeschwindigkeit (Kn)	6
Verbrauch (l/h)	4
Motorstunden	Approx 1300
Kühlungssystem Motor	indirekte Wärmetauscher
Antrieb	Schraubenwelle
Motor bedienung	Seilzug Kabel
Gewende getriebe	mechanisch



Bugschraube	elektrisch QL / Vovlo Penta
Exhaust	wassergekühlt
Propeller Typ	Segelstellung Maxprop
Propellerblätter	3x
Material Propellerwelle	Edelstahl
Propellerwelle schmierung	Wasser
Hand Bilgenpumpe	ja
Elektrische Bilgenpumpe	ja
Elektrische Anlage	12/220v
Generator	Fisher Panda, has to be checked
Starterbatterie	1 x 100amp
Versorgungsbatterie	3 x 180amp
Batterie Monitor	ja
Batterie Ladegerat	Tecsup
Landstrom	mit Kabel

NAVIGATION

Kompass	Plastimo Olympic 135
Tiefenanziege	B+G Network Quad combi
Logge	B+G Network Quad combi
Windlupe anzeige	B+G Network tack/wind
UKW	Shipmate RS8400
Autopilot	B&G Network Pilot
Radar/GPS/Plotter	Raymarine C80

AUSRÜSTUNG

Spritzverdek mit Griffbügel	mit feste Fenstern
Kuchenbude	ja
Badeplattform	ja
Badeleiter	Edelstahl
Anker	CQR Pflugshar



Ankerkette	ja
Ankerwinde	elektrisch Leroy Somer 1000watt
Davits	Edelstahl
Davits bedienung	handbetrieb
See Reling	Edelstahl
Zupackenschiene (aufbauten)	Teak
Seiten-Einstieg Seereling	2x
Heckkorb	ja
Bugkorb	ja
Rettungsinsel	Container
Rettungsinsel (Pers)	8
Letzte Wartung Rettungsinsel	Unknown
Rettungsboje	ja
Fenderkissen	ja
Festmacher	ja
Radio-CD Spieler	Kenwood
Lautsprecher im Pflicht	ja
Lautsprecher im Salon	ja

RIGG

Rig	Sloop
Stehendes Gut	Draatseil All standing rigging, except backstay renewed 2013
Marke Mast	Z-Spar
Material Mast	Aluminium
Salings	2 sets
Durchgehende Mast	ja
Großsegel-Persenning	2008
Latten traveller	Harken
Durchelatted großsegel	2x riff (1998)
Genua	2009
Rollreiffanlage	Facnor,



Abnehmbare Inner Vorderstag	+ checkstays
Sturmfock	fur wegnehmbare Vorderstag
Reff Vorrichtung	Reffleinen
Baumniederhohler	mechanisch
Genua Schotwischen	2 x Lewmar 54ST
Fall Wischen	1 x Lewmar 40EST electric + Lewmar16ST on mast
Multifunktional Wischen	Lewmar 10ST
Spi-Baum	Aluminium
Weitere Info	Alu Spannschrauben Schutz



BENETEAU OCEANIS 44 CC



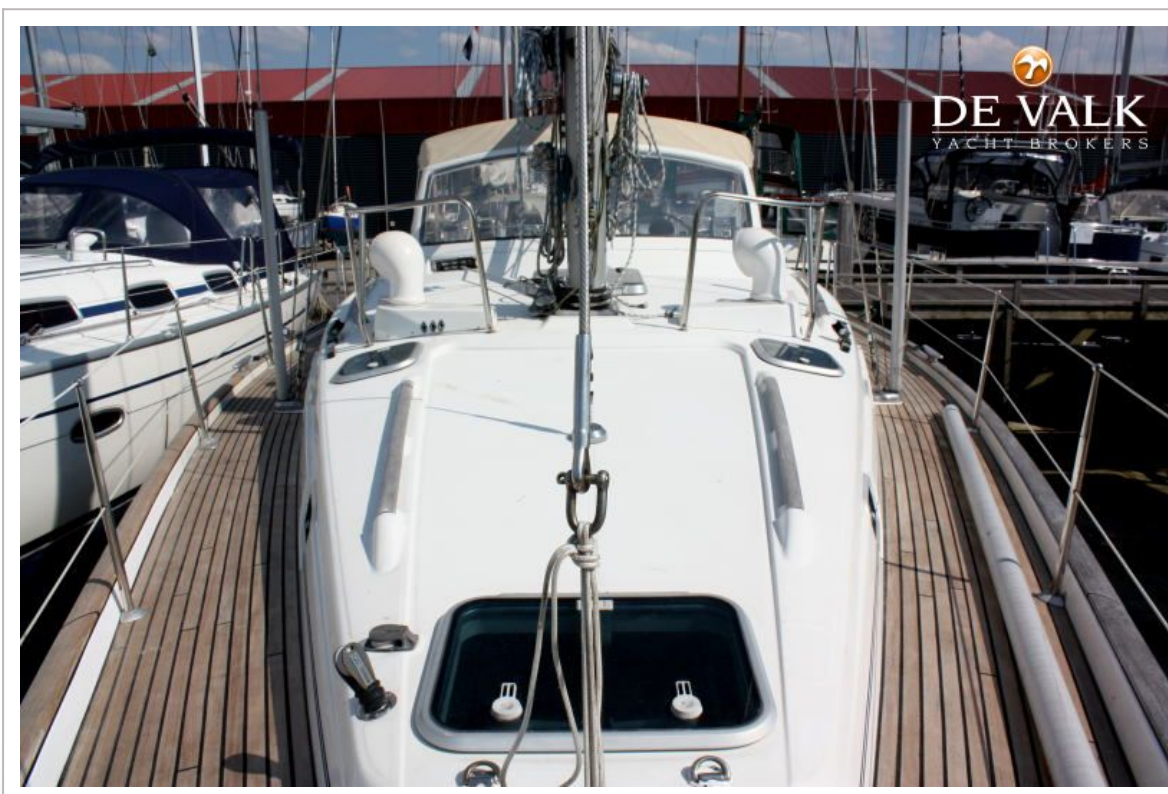
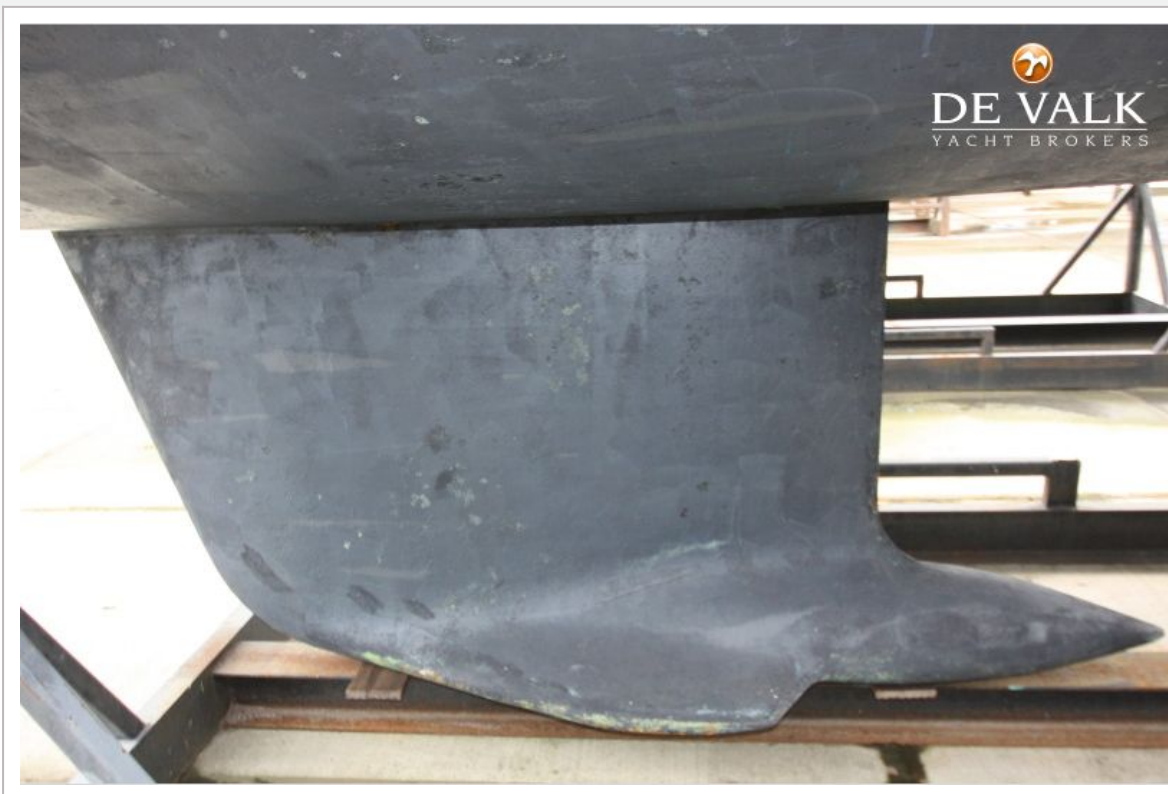
BENETEAU OCEANIS 44 CC



BENETEAU OCEANIS 44 CC



BENETEAU OCEANIS 44 CC



BENETEAU OCEANIS 44 CC



BENETEAU OCEANIS 44 CC



BENETEAU OCEANIS 44 CC



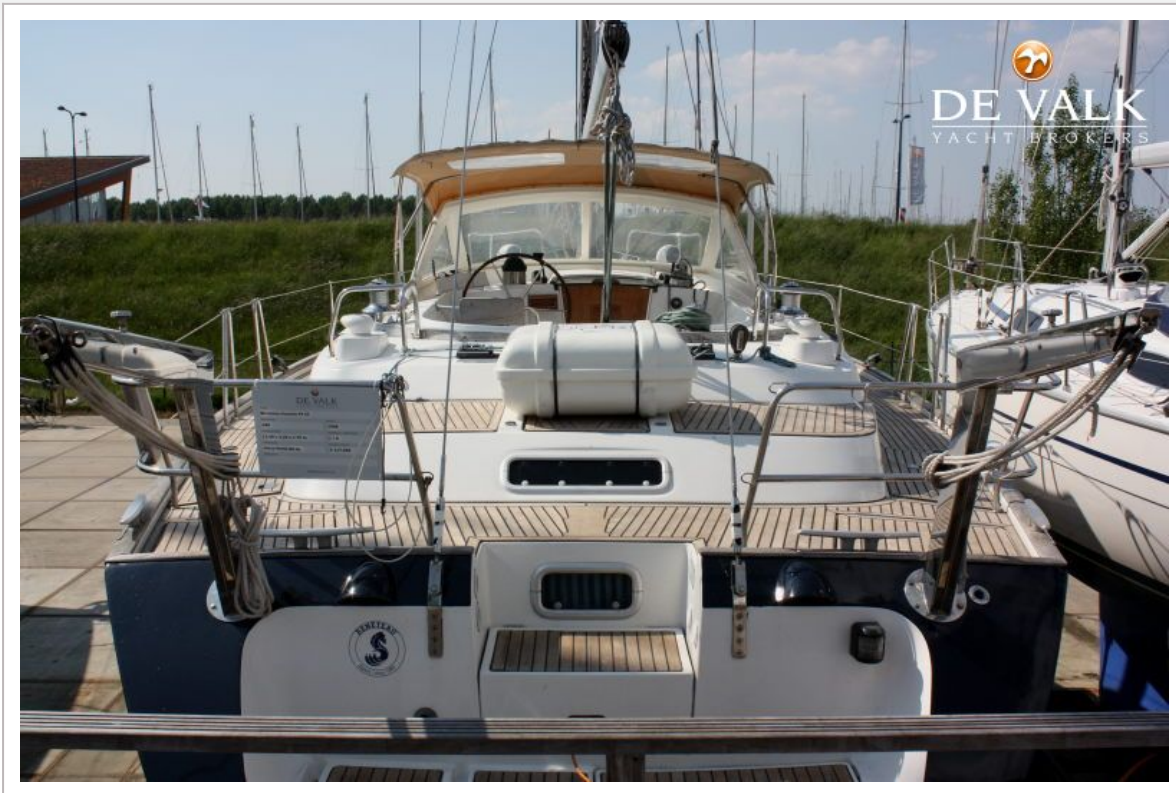
BENETEAU OCEANIS 44 CC



BENETEAU OCEANIS 44 CC



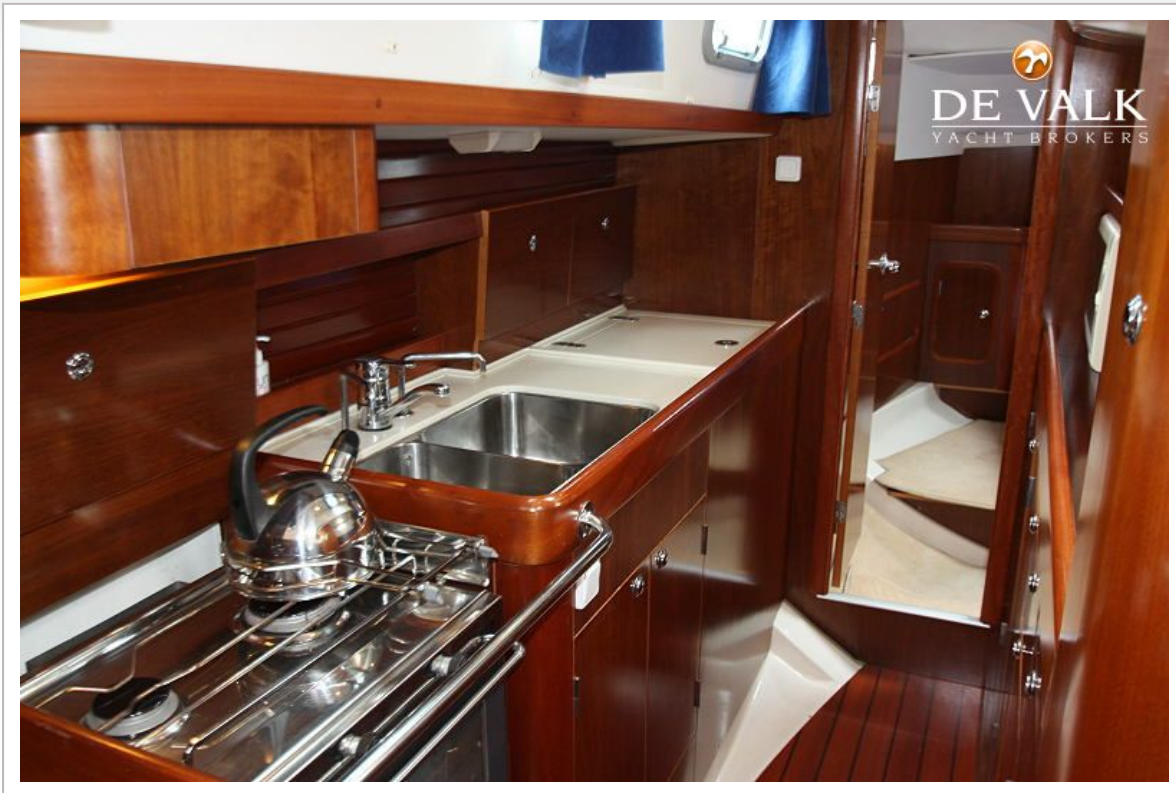
BENETEAU OCEANIS 44 CC



BENETEAU OCEANIS 44 CC



BENETEAU OCEANIS 44 CC



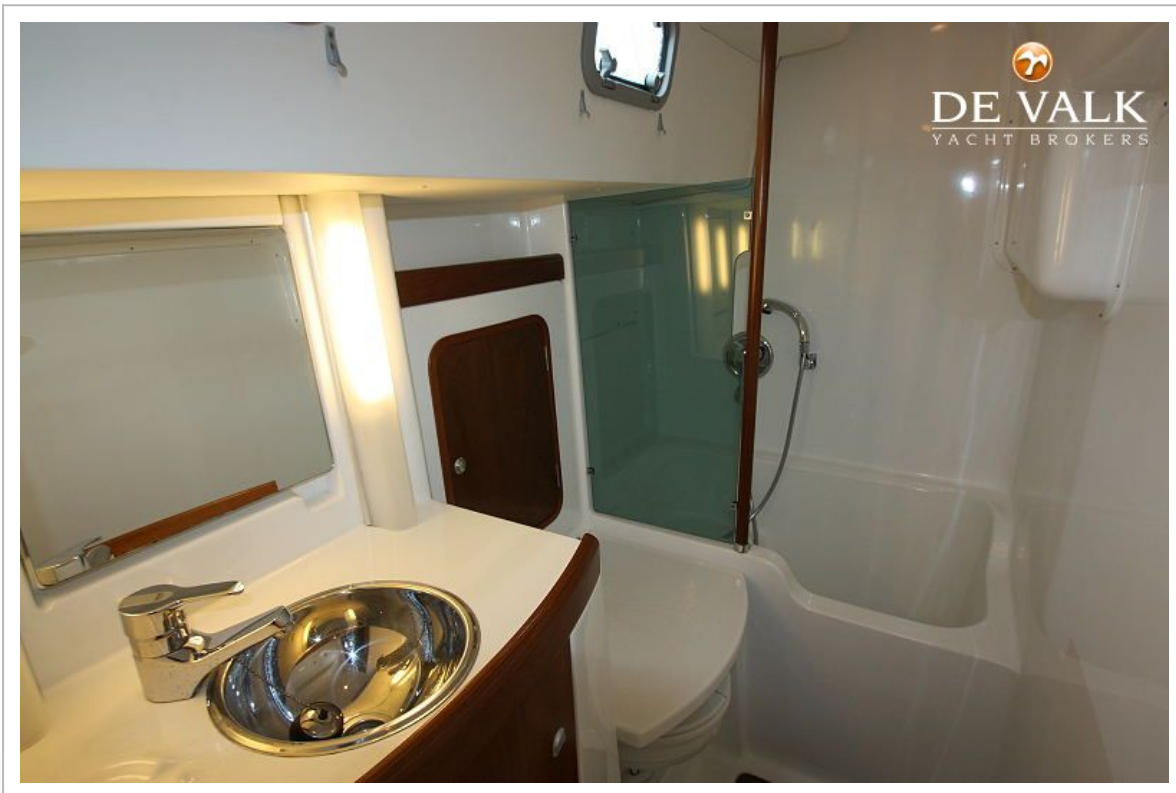
BENETEAU OCEANIS 44 CC



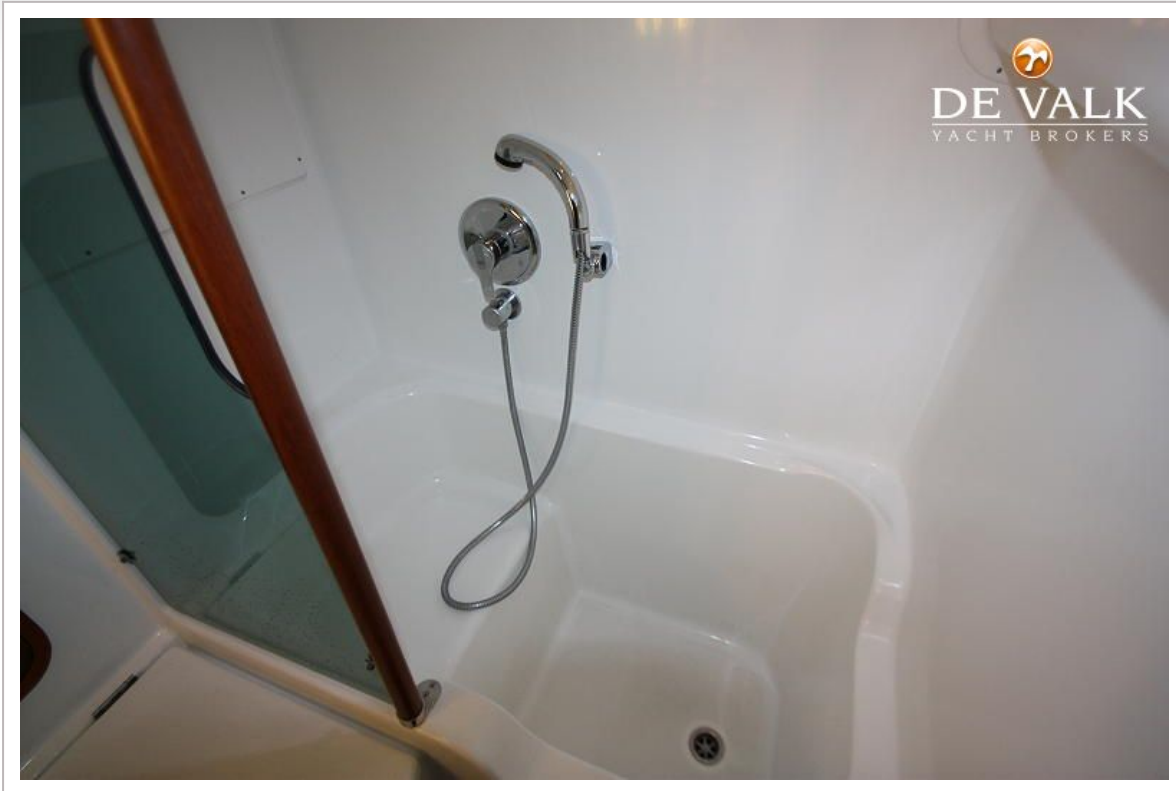
BENETEAU OCEANIS 44 CC



BENETEAU OCEANIS 44 CC



BENETEAU OCEANIS 44 CC



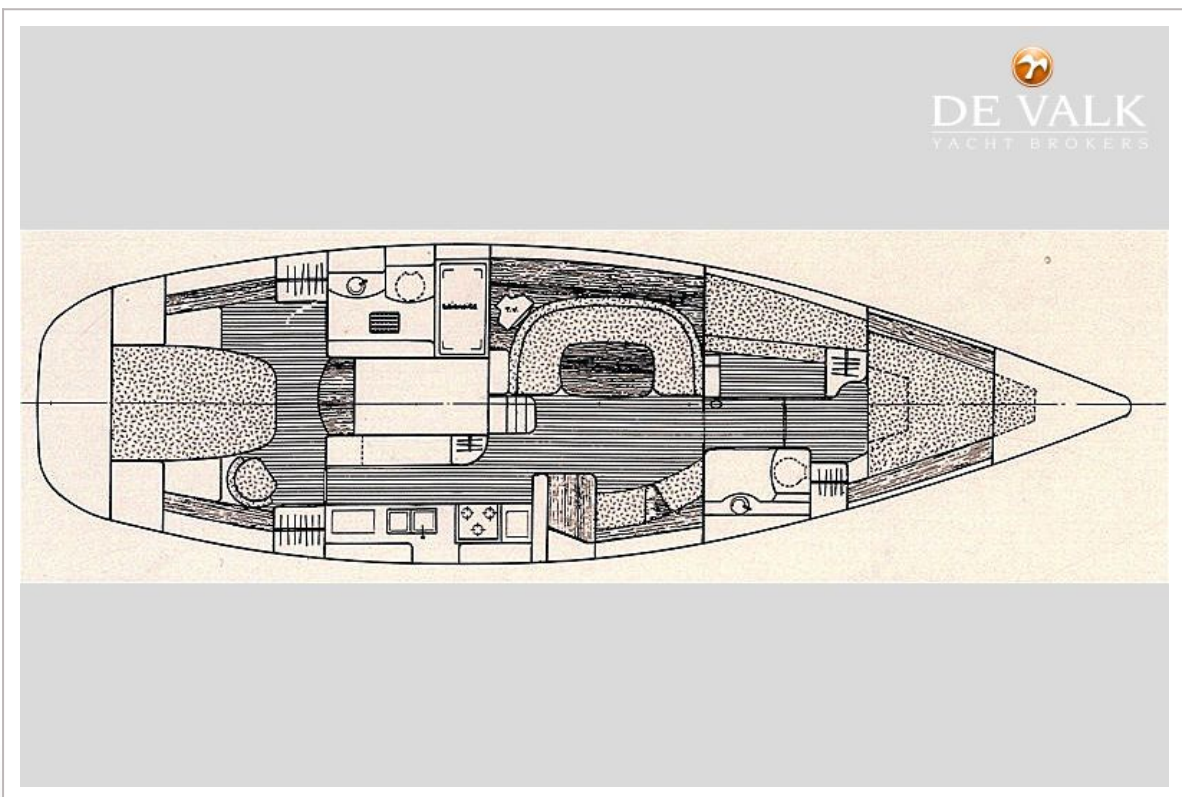
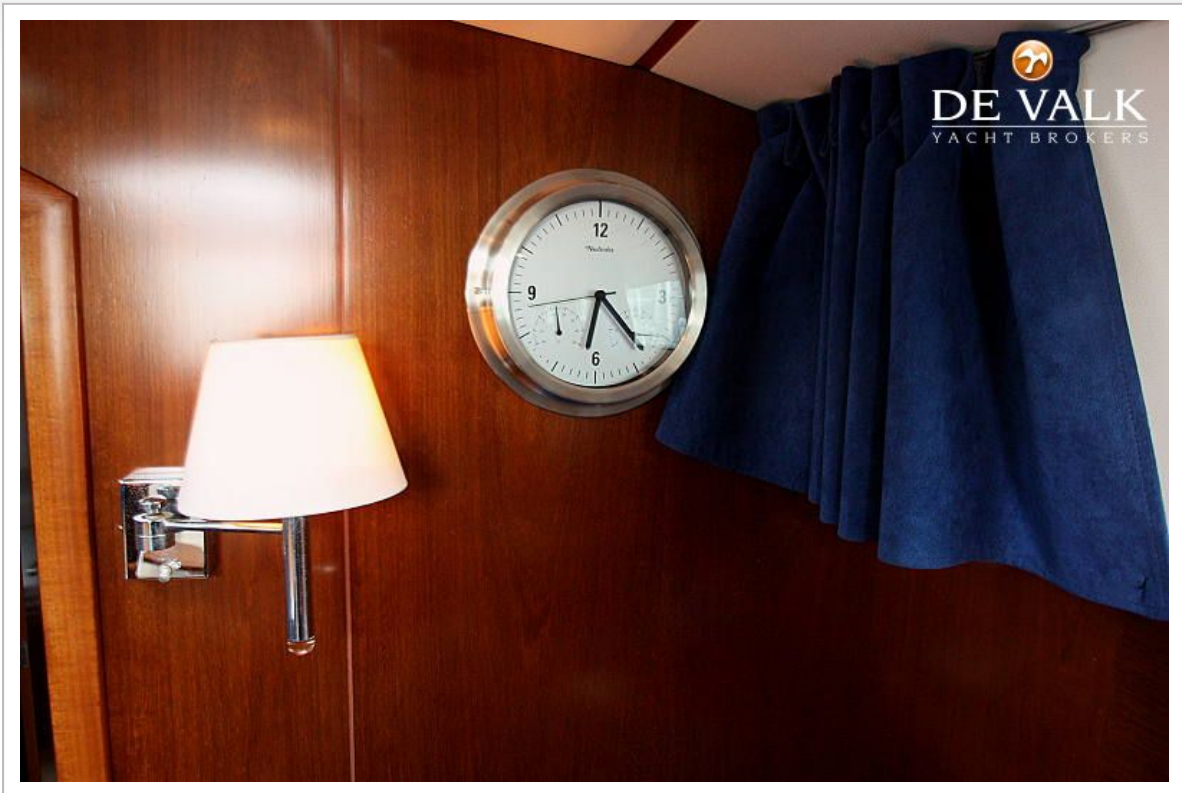
BENETEAU OCEANIS 44 CC



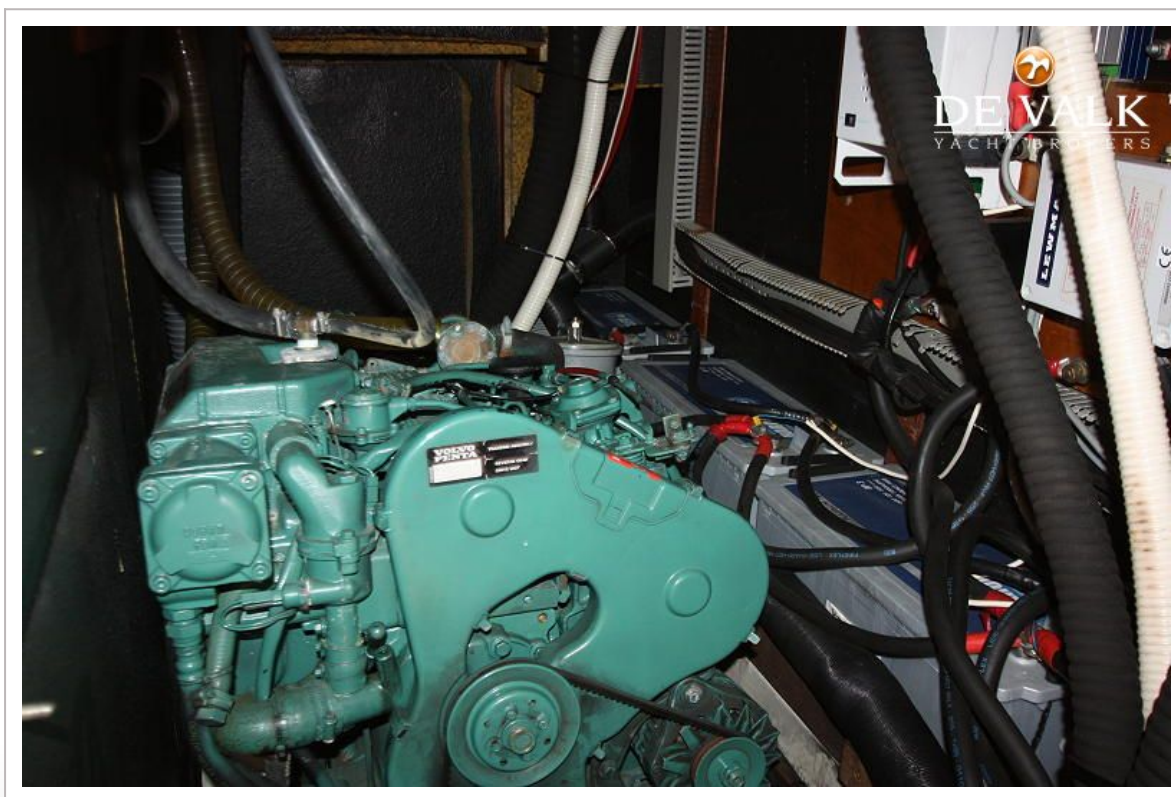
BENETEAU OCEANIS 44 CC



BENETEAU OCEANIS 44 CC



BENETEAU OCEANIS 44 CC



BENETEAU OCEANIS 44 CC



