



NAUTICAT 35

KOMMENTARE DES MAKLERS

Sofia Iliia-Salvanou

TECHNISCHE DATEN

Maße	10.67 x 3.45 x 14.00 (m)	Werft	Siltala Yachts Oy
Baujahr	1988	Kabinen	2
Material	GFK	Kojen	6
Motor(en)	1 x Yanmar 54 4jhle diesel	PS/kW	54.00 (PS), 39.69 (kW)
Verkaufspreis	verkauft (MwSt.)	Liegeplatz	contact sales office

KONTAKT

Verkaufsbüro	De Valk Corfu	Telefon	(+30) 266 111 8095
Adresse	New Port of Corfu, near Gouvia Marina 490 83 Corfu Greece	E-Mail	corfu@devalk.nl

HAFTUNGSAUSSCHLUSS

Diese Angaben erfolgen nach bestem Wissen, können jedoch nicht garantiert werden.



ALLGEMEIN

Modell	NAUTICAT 35
Typ	Segelyacht
Rumpflänge (m)	10,67
Breite (m)	3,45
Tiefgang (m)	14,00
Durchfahrtshöhe (m)	15,50
Baujahr	1988
Werft	Siltala Yachts Oy
Land	Finnland
Entwerfer	S&S
Gewicht (t)	7,5
Rumpfmateriale	GFK
Rumpffarbe	White
Art Kiel	Fin
Deckmaterial	GFK GRP
Deck Finish	Teak
Pflicht Bedeckung	Teak New
Antifouling (Jahr)	2018
Fenster Einfassung	Aluminium
Treibstofftank (Liter)	2 x 165
Füllstandsanzeige (Treibstofftank)	ja
Füllstandsanzeige (Trinkwasser)	2 x 200
Fäkaelien Tank (Liter)	ja
Grauwassertank (Liter)	ja
Radsteuerung	Hydraulic
Innerhalb Steuerung	Hydraulic
Aussen Steuerung	ja
Not-Pinne	ja
Weitere Info	New jabsco fresh water pump.



UNTERKUNFT

Kabinen	2
Kojen	6
Decksalon	ja
Heizung	Reverse AC 220v
Klima Anlage	Heating & cooling with new heavy duty water pump
Dinette zum umbauen	ja
Kombüse	ja
Arbeitsfläche	ja
Spülbecken	2
Herd	3 Burners
Ofen	ja
Kuhlschrank	ja
Warmwasser System	40l
Wasserdruck System	2 new jabsco pumps
Eignerkabine	New mattress
Toilet	ja
Dusche	ja
Gästekabine 1	New mattress
Toilette	ja
Dusche	ja
Weitere Info	New ventilators in cabins.

MASCHINEN

Motoranzahl	1
Marke	Yanmar 54
Typ	4jhle
PS	54
kW	39,69
Kraftstoffart	Diesel
Installiert im Jahr	2012



Höchstgeschwindigkeit (Kn)	8
Marschgeschwindigkeit (Kn)	6.5
Verbrauch (l/h)	3.5
Motorstunden	112
Kühlungssystem Motor	Double
Antrieb	Schraubenwelle
Bugschraube	12v,8.4hp 2.5Ah gel batteries 2016
Propeller Typ	New 3 bladed max prop with rope cutter
Propellerblätter	3
Hand Bilgenpumpe	2
Elektrische Bilgenpumpe	2
Batterien	3 nearly new gel batteries 120 amp.h each
Starterbatterie	1x85a gel 2017
Versorgungsbatterie	3x120ah gel 2017
Elektrischen Motorbatterie	6
Bugschraubebatterie	2 50ah gel 2017
Batterie Monitor	Victron energy
Batterie Ladegerat/Umwandler	40ah
Wind generator	Rutland 914i 2017
Solar panele	2x130w 2017
Landstrom	220v
Weitere Info	All bulbs replaced with led lights for minimum consumption.

NAVIGATION

Kompass	Suunto
Elektrisches Kompass	ja
Tiefenanziege	Raymarine
Logge	60 tridata Raymarine
Tochter anzeige	60 Raymarine
UKW	Raymarine
Portabel UKW	Icom ic m1v



Autopilot	New smart pilot with remote and 2 displays
Radar	New Radom Scanner
GPS	Raymarine
Plotter	Raymarine 80 repeater
Navtex	Fureno
Elektronische Kart(en)	New RAYMARINE

AUSRÜSTUNG

Spritzverdek	New
Bimini	Large with shade nets
Sonnenschirm	ja
Winterplane	ja
Cockpit Polster	6
Cockpit Tisch	5
Badeplattform	Swim platform with ladder
Badeleiter	ja
Gangway	ja
Anker	Spade
Ankerkette	80m
Anker 2	ja
Ankerkette	ja
Ankerwinde	ja
Beiboot	3.2m
Ausserborder	2018 Yamaha 4hp 4 Stroke
See Reling	ja
Zupackenschiene (aufbauten)	ja
Seiten-Einstieg Seereling	ja
Rettungsinsel	Avon
Rettungsinsel (Pers)	6
Letzte Wartung Rettungsinsel	2017
Scheibenwischer	3



Horn	ja
Fenderkissen	ja
TV	ja
Radio-CD Spieler	ja
DVD Spieler	ja
Lautsprecher im Salon	ja
Uhr - Barometer	ja
Feuerloscher	3
Feuerloscher in Maschine Raum	1
Weitere Info	LG Stereo. Outdoor loud speakers. Many new parts throughtout.

RIGG

Rig	SELDEN full service 2017
Marke Mast	Selsen
Großsegel	Profurle
Rollgroß Anlage	In mast furling
Code Zero	North
Spi	Pole
Baumniederhohler	Selden
Primare Schot Winschen	ja
Genua Schotwischen	2
Fall Winschen	2
Multifunktional Winschen	2
Wisch Schonbezug	ja
Spi-Baum	ja
Weitere Info	5 winches in cockpit (2 new), 3 on the mast.



NAUTICAT 35



NAUTICAT 35



NAUTICAT 35



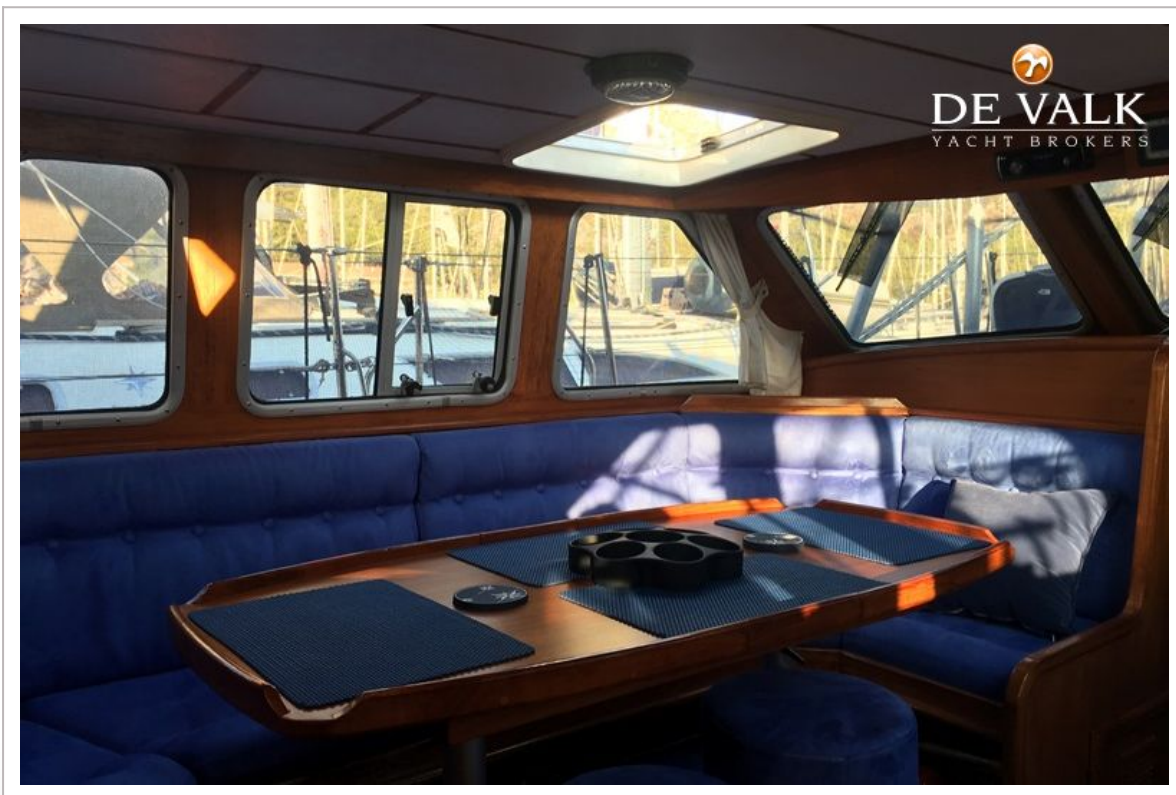




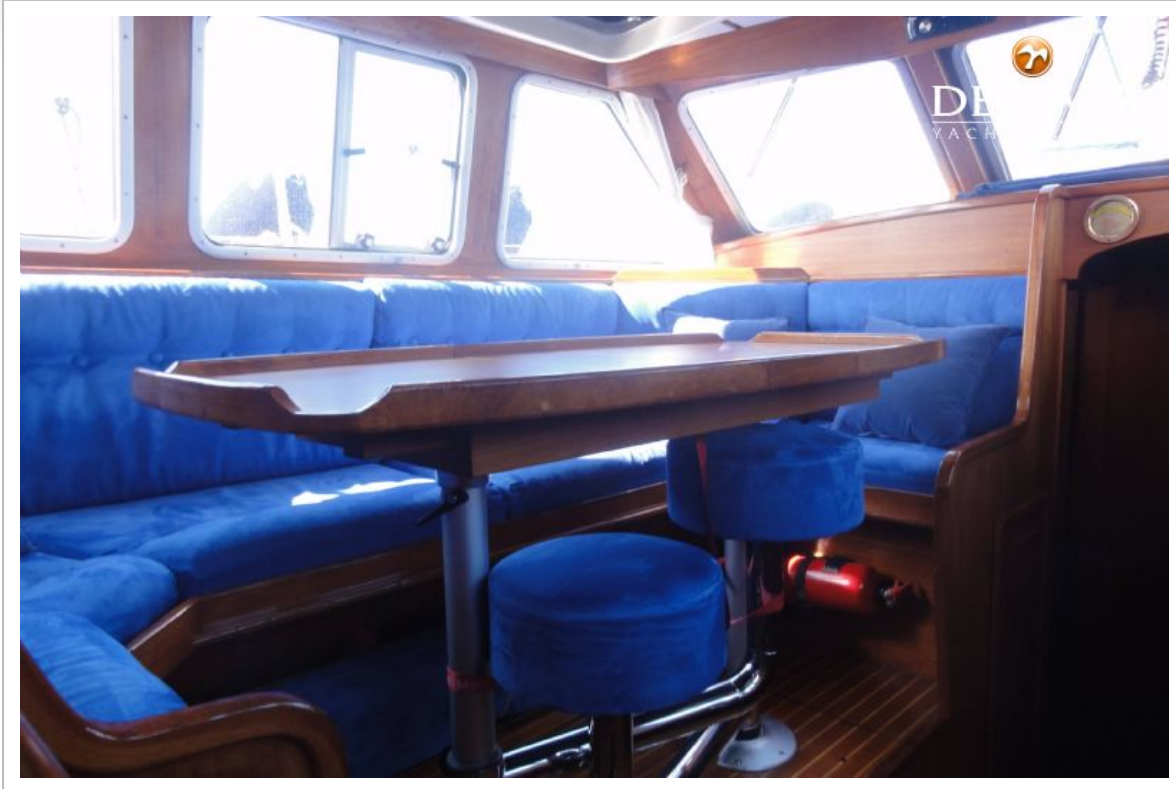
NAUTICAT 35



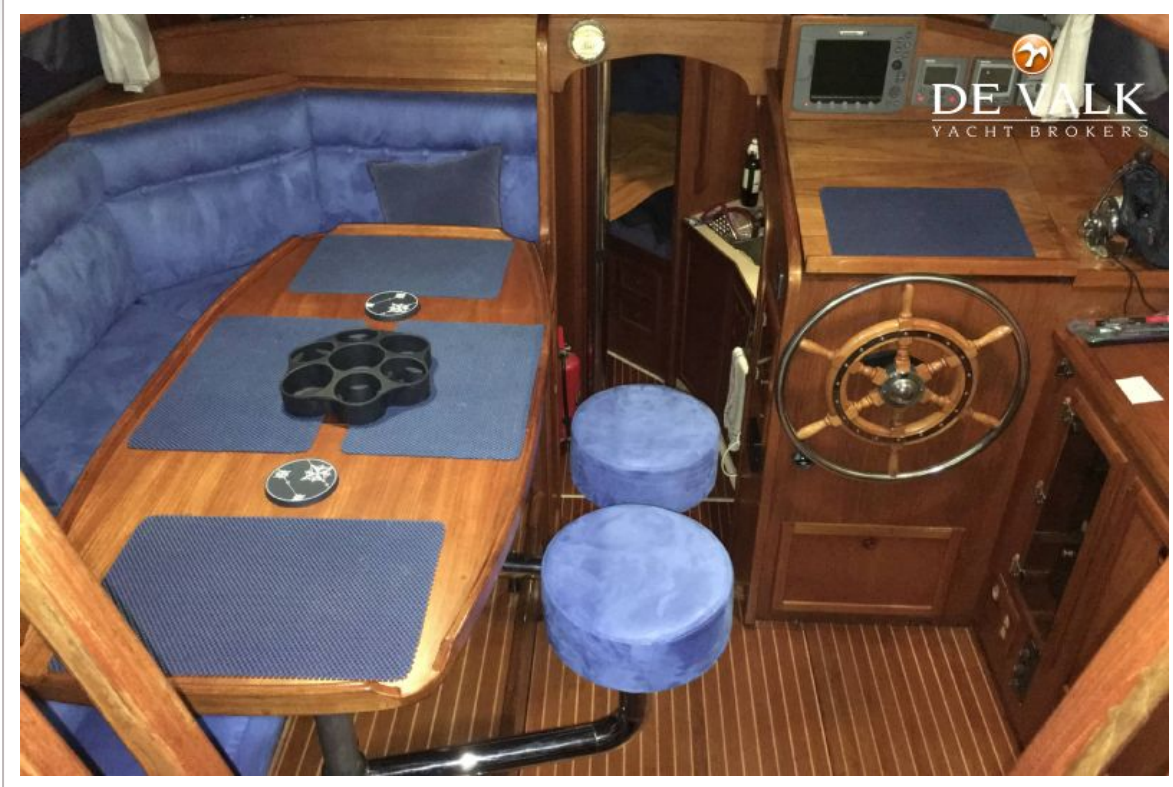
NAUTICAT 35



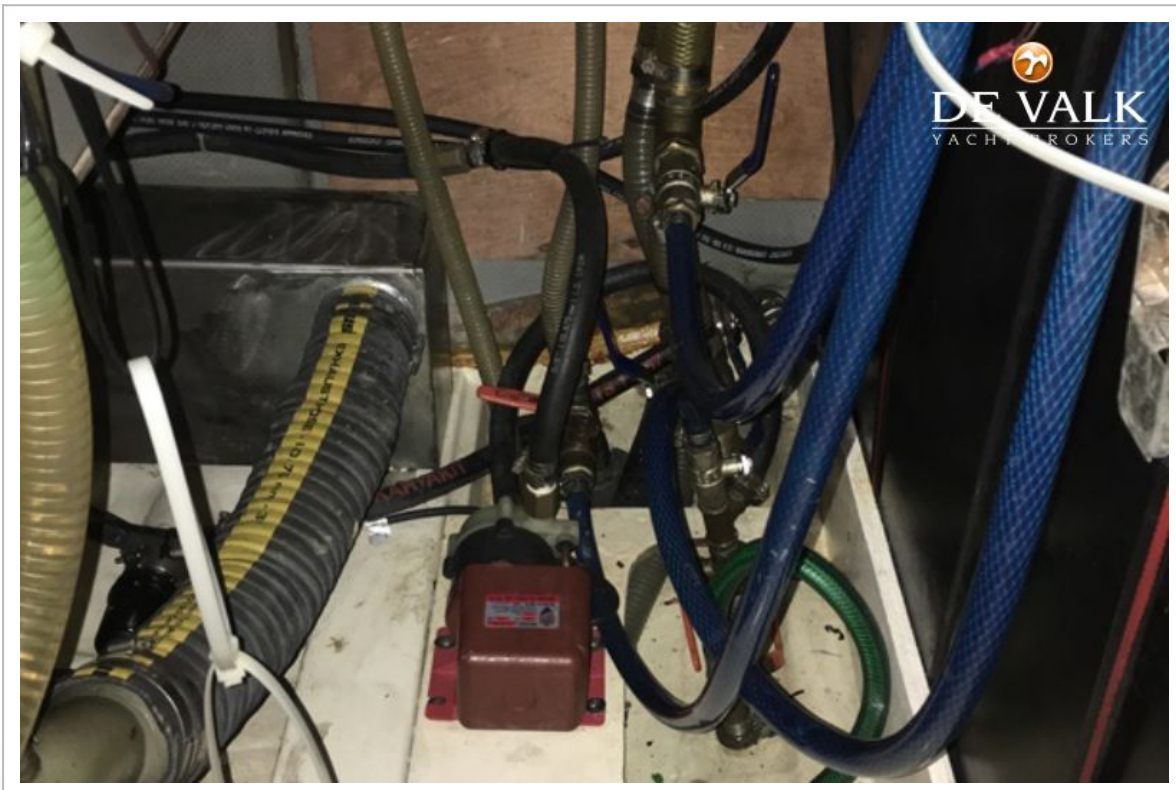
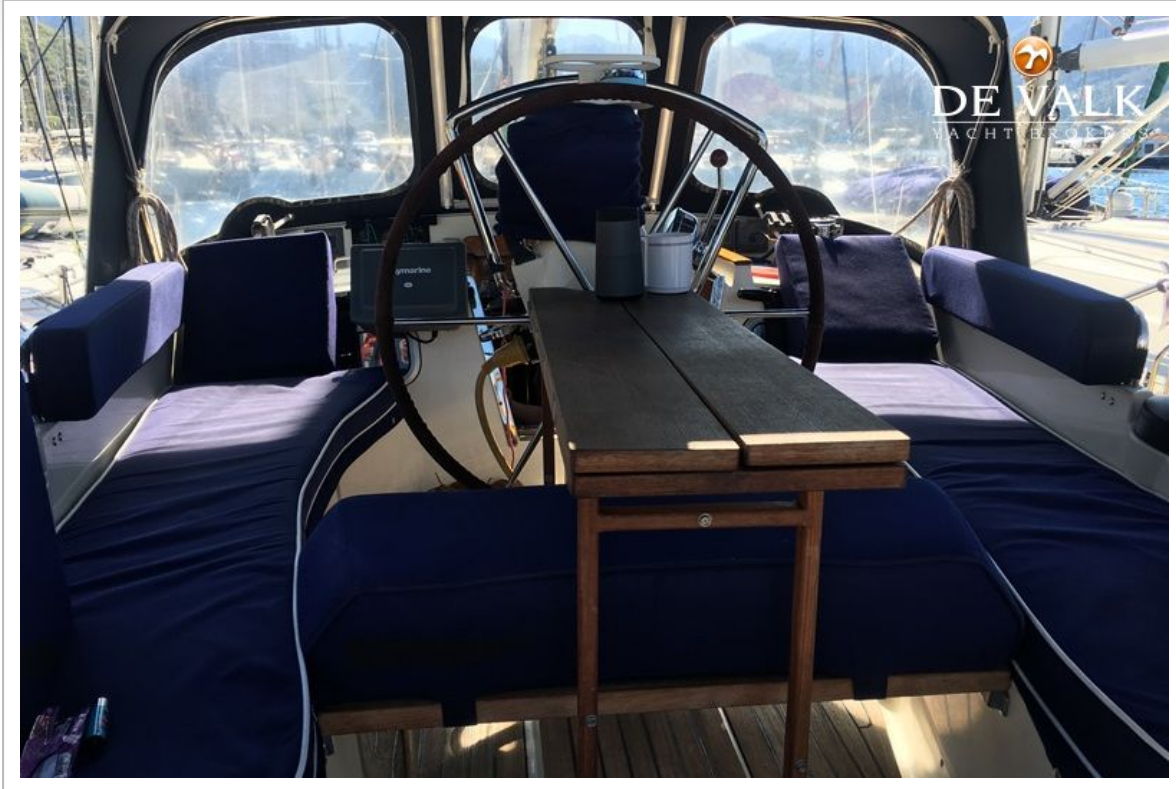
NAUTICAT 35



NAUTICAT 35



NAUTICAT 35



NAUTICAT 35

