



BENETEAU OCEANIS CLIPPER 331

KOMMENTARE DES MAKLERS

A wonderful family cruiser that is clearly in a perfect state and ready to sail away. She was sailed to Portugal in 2008 and has since only been used for short weekend trips in the Algarve. With the lifting keel she can explore up a river or into shallow bays which is perfect for the Ria Formosa area and mediterranean sea. A great opportunity to buy a 2 cabin version with extended galley area and spacious aft cabin. Very well equipped and rigorously maintained with this year all through holes renewed, new bimini, new stereo and TV and snap on davits Enjoy this season on board with the family!

Reinoud Bicker Caarten

TECHNISCHE DATEN

Maße	10.35 x 3.42 x 0,90 / 2.10 (m)	Werft	Beneteau
Baujahr	2003	Kabinen	2
Material	GFK	Kojen	7
Motor(en)	1 x Volvo Penta MD2020 diesel	PS/kW	19.00 (PS), 13.00 (kW)
Angebotspreis	verkauft (MwSt.)	Liegeplatz	beim Verkaufsbüro

KONTAKT

Verkaufsbüro	De Valk Portugal	Telefon	+351 308 812321
Adresse	Edifício Administrativo - Ponta da Areia 8500 - 345 Portimão PT	E-Mail	portugal@devalk.nl

HAFTUNGSAUSSCHLUSS

Diese Angaben erfolgen nach bestem Wissen, können jedoch nicht garantiert werden.



BENETEAU OCEANIS CLIPPER 331

ALLGEMEIN

Modell	BENETEAU OCEANIS CLIPPER 331
Typ	Segelyacht
Rumpflänge (m)	10,35
Breite (m)	3,42
Tiefgang (m)	2,10
Tiefgang min (m)	0,90
Stehhöhe (m)	1,96
Baujahr	2003
Werft	Beneteau
Land	Frankreich
Entwerfer	Groupe Finot
Gewicht (t)	5,5
CE Norm	A
Rumpfmateriale	GFK
Rumpffarbe	gebrochenes Weiß
Rumpfform	Rundspant
Art Kiel	Liftkiel
Material Aufbauten	GFK
Stossliste	Aluminium
Deckmaterial	GFK
Deck Finish	Antirutsch Belag
Deck Finish Aufbauten	Antirutsch Belag
Pflicht Bedeckung	Teak
Antifouling (Jahr)	Coppercoat 2015
Fenster Einfassung	Aluminium
Fenster Material	Perspex
Decksluke	2
Bullauge	Aluminium 4
Treibstofftank (Liter)	GFK 70L
Füllstandsanzeige (Treibstofftank)	ja



BENETEAU OCEANIS CLIPPER 331

Trinkwassertank (Liter)	GFK 200L renewed 2018
Füllstandsanzeige (Trinkwasser)	ja
Fäkaelien Tank (Liter)	20L
Fäkaelien Tankablauf	Deck Verbindung
Radsteuerung	ja
Aussen Steuerung	Kabelsteuerung
Not-Pinne	ja
Weitere Info	All sea cocks and skin fittings (DZR) renewed 2019

UNTERKUNFT

Kabinen	2
Kojen	7
Innen	Kirsche
Einteilung	2 double cabin layout
Fussboden	Teak und Holly
Offenen Cockpit	ja
Standhöhe Salon (m)	1.97
Heizung	with outlets throughout
Navigation Zenter	ja
Kartentisch	ja
Achterkabine	ja
Dinette	ja
Dinette zum umbauen	Double
Umbaubar Koje	Single
Kombüse	ja
Arbeitsfläche	Corian
Spülbecken	Edelstahl
Herd	Gas 2 burners
Ofen	Gas
Kuhlschrank	ja
Warmwasser System	220V 22L Johnson boiler 500W



BENETEAU OCEANIS CLIPPER 331

Wasserdruck System	ja
Schnellkoch Kanne	Cooker
Geschirrausstattung	ja
Eignerkabine	Doppelbett
Länge Bett (m)	2,00 x1.75
Kleiderschrank	hängend
Badezimmer	getrennt
Toilet	getrennt
Toilette System	vakuum
Handwaschbecken	ja
Dusche	ja
Gästekabine 1	V-Bett
Länge Bett (m)	L2.08 xB 2.30
Kleiderschrank	hängend
Badezimmer	gemeinsam

MASCHINEN

Motoranzahl	1
Marke	Volvo Penta
Typ	MD2020
PS	19
kW	13,00
Kraftstoffart	Diesel
Installiert im Jahr	2003
Höchstgeschwindigkeit (Kn)	6,00
Marschgeschwindigkeit (Kn)	5,00
Motorstunden	475
Kühlungssystem Motor	direkt Aussenwasser
Antrieb	Schraubenwelle
Bugschraube	elektrisch
Exhaust	wassergekühlt



BENETEAU OCEANIS CLIPPER 331

Propeller Typ	fest
Material Propellerwelle	Edelstahl
Hand Bilgenpumpe	ja
Elektrische Bilgenpumpe	3x
Bilge Alarm	ja
Elektrische Anlage	12V
Starterbatterie	1x AMG 95 Ah
Versorgungsbatterie	2x AMG 95Ah
Batterie Ladegerat/Umwandler	ja
Wind generator	Aero Gen 60 12v
Landstrom	mit Kabel

NAVIGATION

Kompass	Plastimo
Tiefenanziege/Logge	B&G Network Quad depth & Speed
Windlupe anzeige	B&G Network Wind
UKW	Simrad RD68
Portabel UKW	ja
Autopilot	Raymarine ST7000
Radar	ja
Radar/GPS/Plotter	2xRaymarine RL70C
Navtex	Clipper
Epirb	ja
Navigation Beleuchtung	ja

AUSRÜSTUNG

Spritzverdek	New 2018
Kuchenbude	ja
Bimini	New 2019
Winterplane	ja
Cockpit Polster	ja



BENETEAU OCEANIS CLIPPER 331

Cockpit Tisch	ja
Badeplattform	ja
Badeleiter	ja
Heckdusche	ja
Anker	CQR Pflugschar 16kg
Ankerkette	40m
Ankerwinde	elektrisch Quick
Beiboot	aufblasbar Negotiable
Ausserborder	Negotiable
Davits	Snap davits new 2019
Zupackenschiene (aufbauten)	ja
Rettungsinsel	Container
Rettungsinsel (Pers)	6
Schwimvesten	ja
Sicherheits Rustung	ja
Leinenschneider	ja
Radar Reflektor	ja
Festmacher	ja
Reserve Teilen	ja
Werkzeug	ja
TV	New 2019 + soundbar
TV-Empfänger	ja
Radio-CD Spieler	New 2019
Lautsprecher im Pflicht	ja
Lautsprecher im Salon	ja
Feuerloscher	3x
Feuerloscher in Maschine Raum	1x

RIGG

Rig	Sloop
Stehendes Gut	Drahtseil Stailless steel



Marke Mast	ja
Material Mast	Aluminium
Salings	ja
Großsegel	Long battened 23m2
Großsegel-Persenning	Lazy jacks with lazy bag new 2016
Latten traveller	ja
Genua	Northsails Nr 3 custom 2005
Rollreffanlage	ja
Genua-Persenning	UV
Gennaker	Furling
Reff Vorrichtung	Schnell-1-Lein-Reffsystem In cockpit
Baumniederhohler	ja
Genua Schotwischen	2x lewmar
Fall Wischen	Lewmar
Spi Wischen	ja
Weitere Info	Kemp cruising Chute 1x used



BENETEAU OCEANIS CLIPPER 331



BENETEAU OCEANIS CLIPPER 331



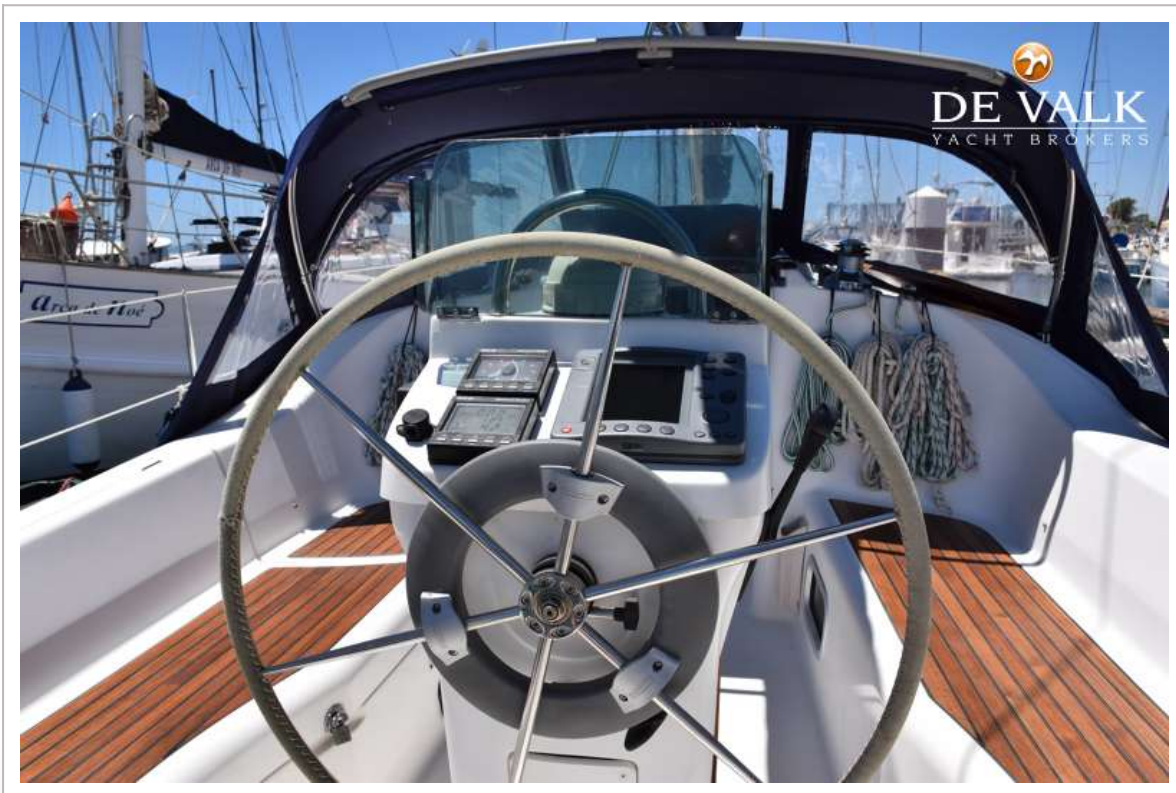
BENETEAU OCEANIS CLIPPER 331



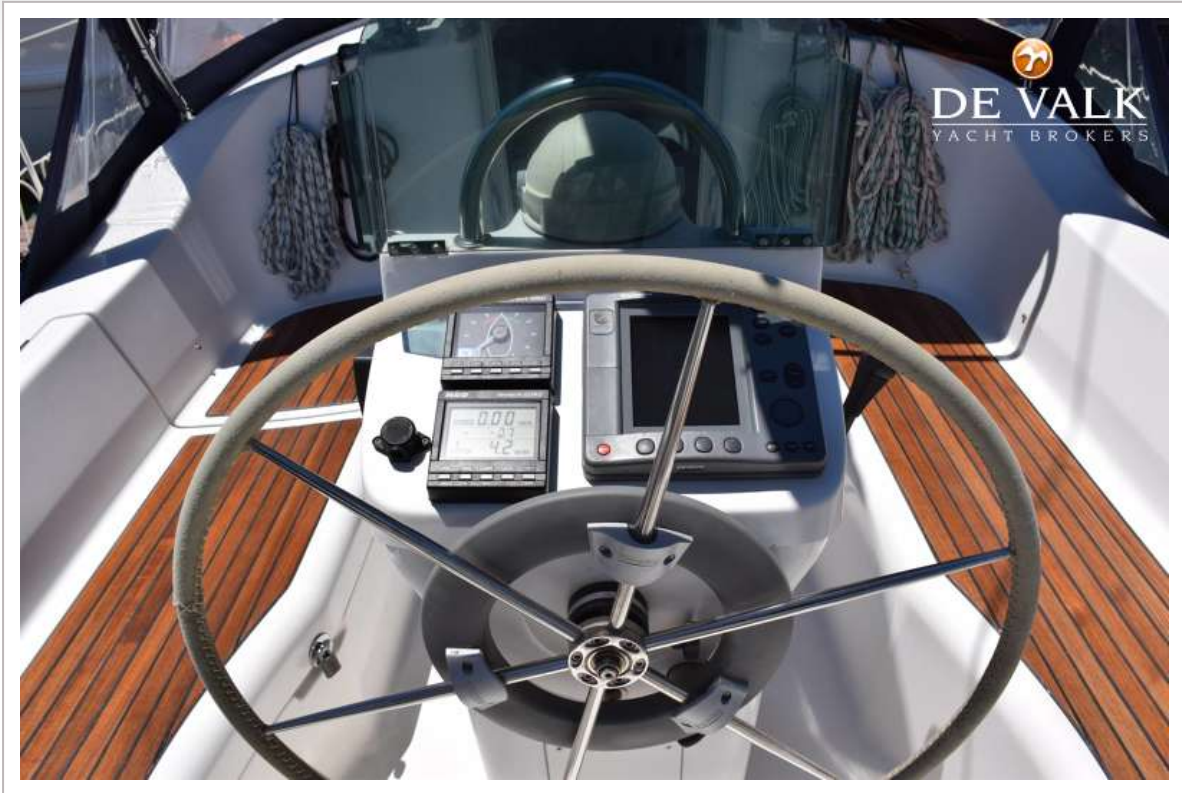
BENETEAU OCEANIS CLIPPER 331



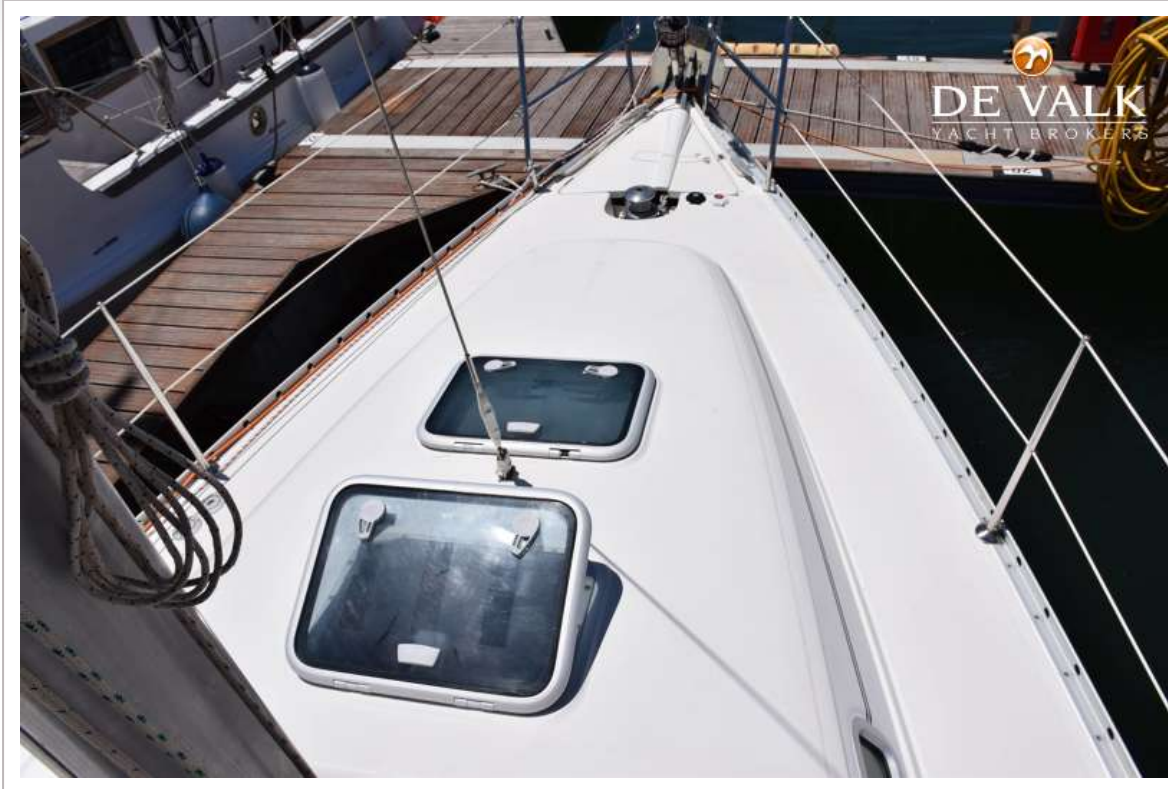
BENETEAU OCEANIS CLIPPER 331



BENETEAU OCEANIS CLIPPER 331



BENETEAU OCEANIS CLIPPER 331



BENETEAU OCEANIS CLIPPER 331



BENETEAU OCEANIS CLIPPER 331



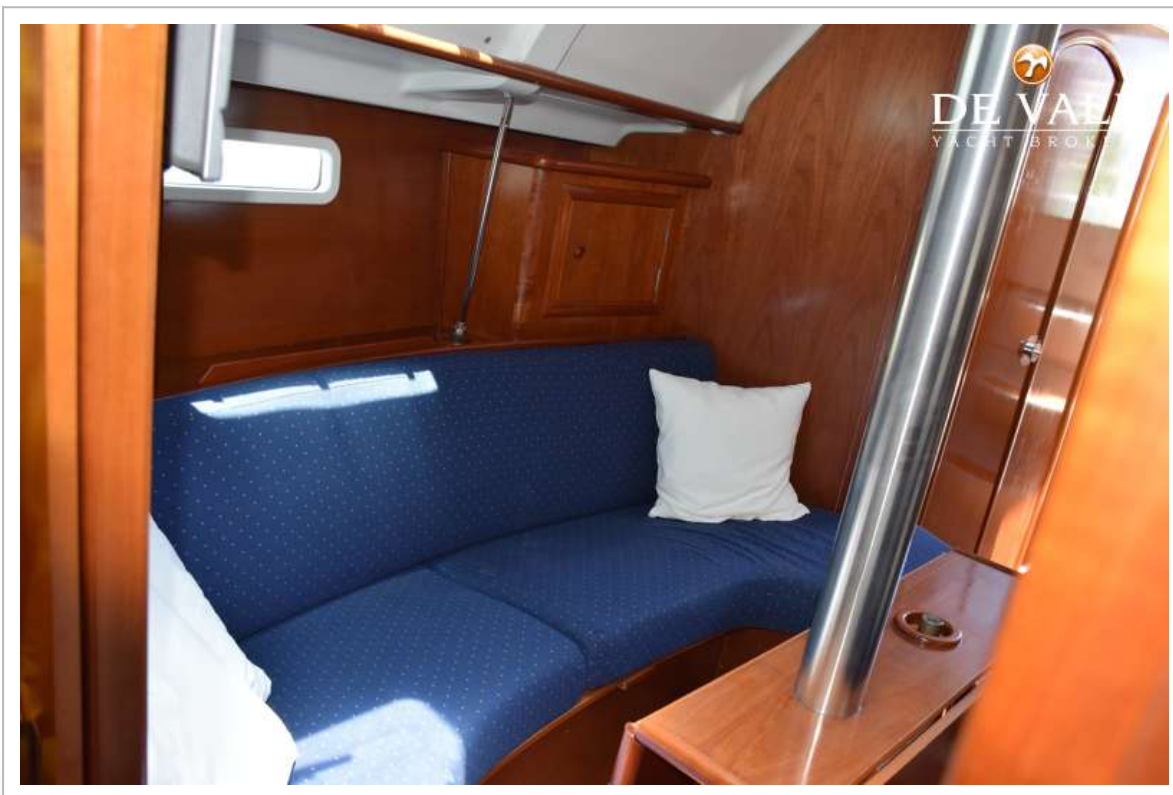
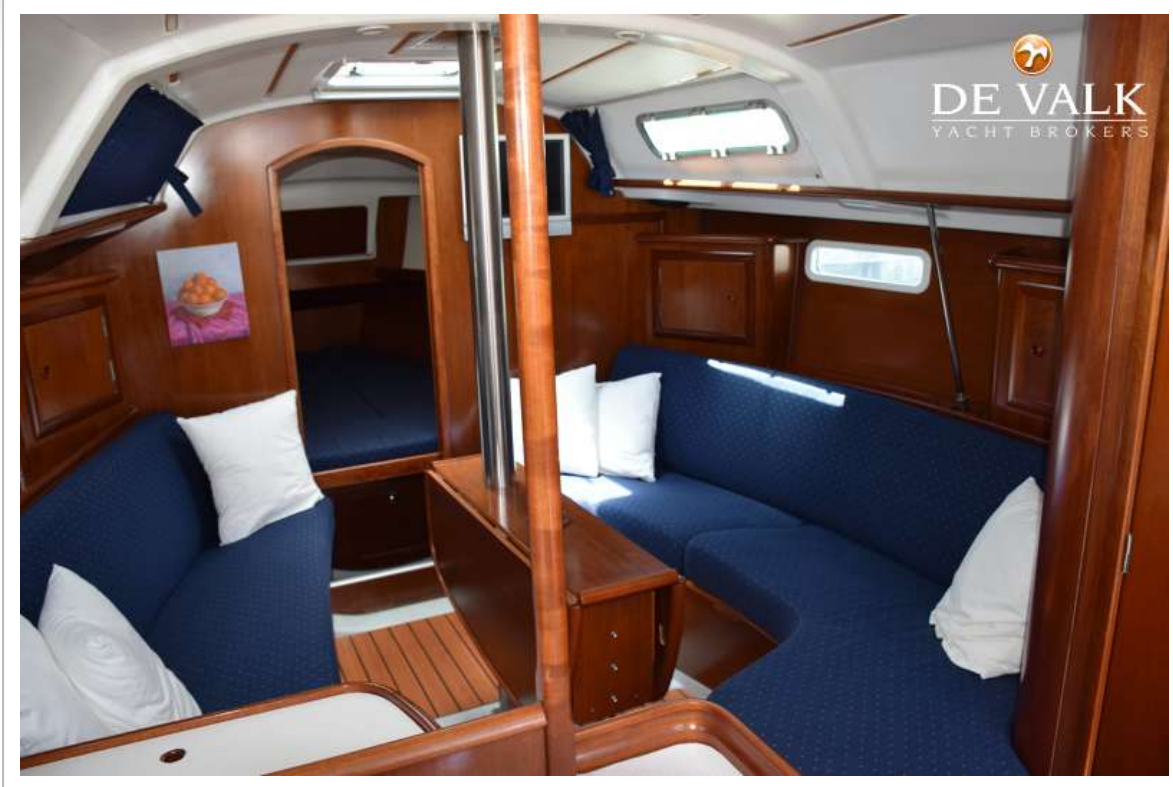
BENETEAU OCEANIS CLIPPER 331



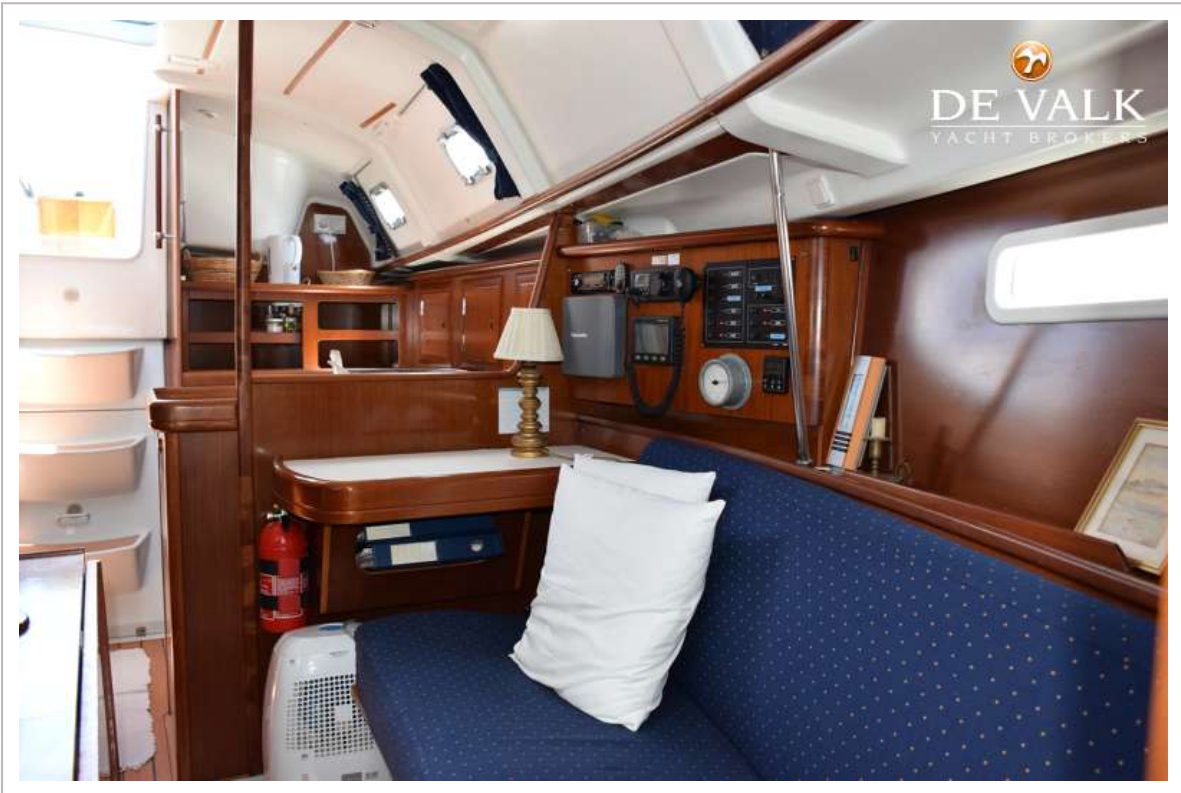
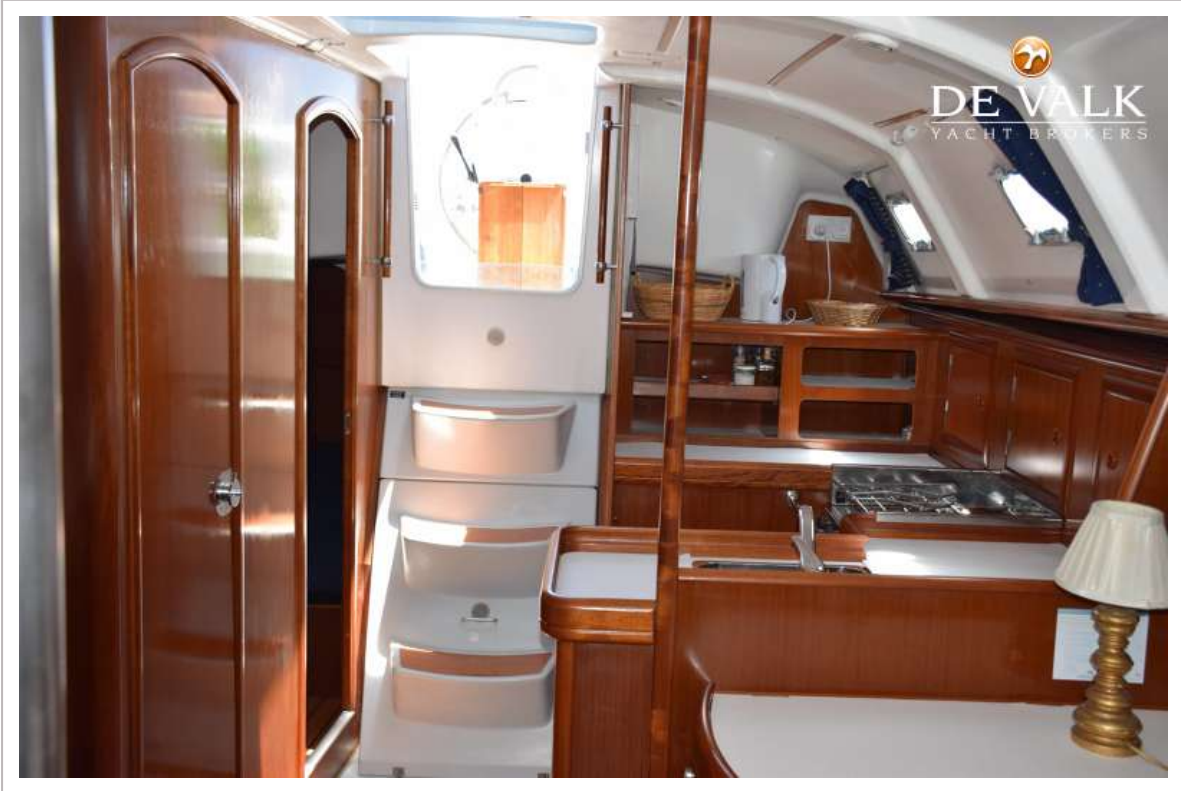
BENETEAU OCEANIS CLIPPER 331



BENETEAU OCEANIS CLIPPER 331



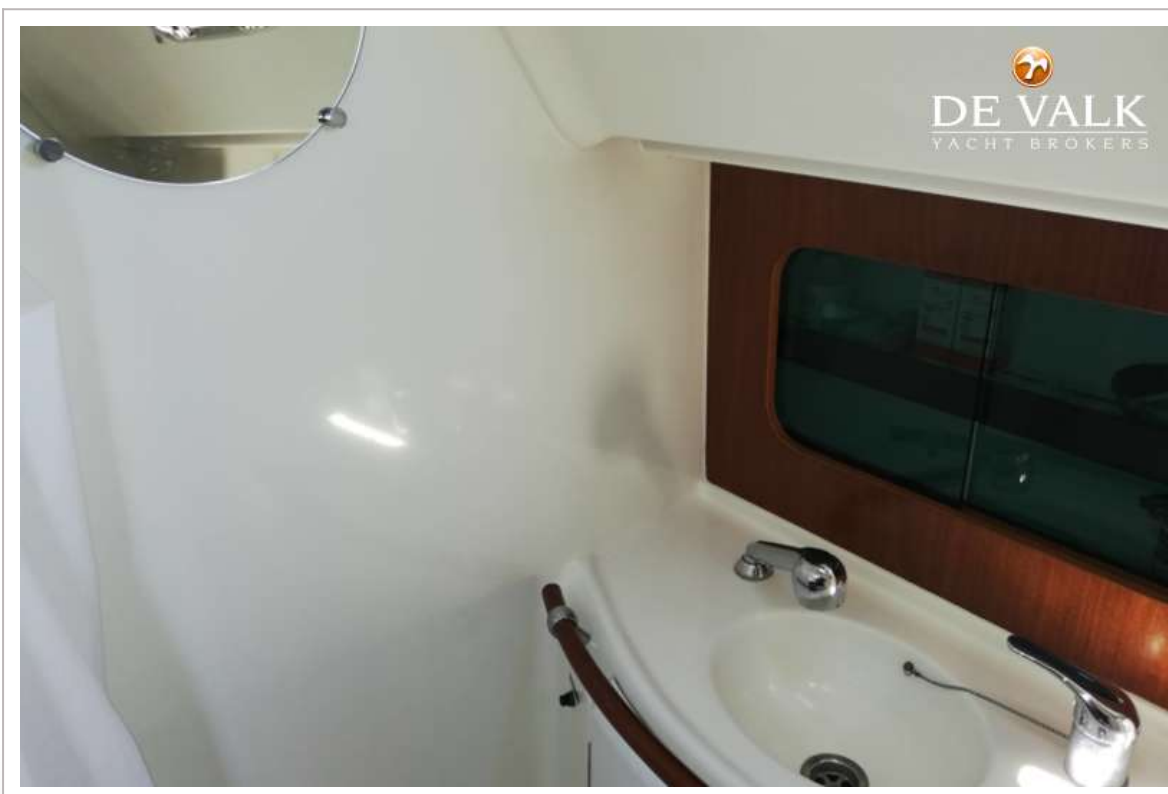
BENETEAU OCEANIS CLIPPER 331



BENETEAU OCEANIS CLIPPER 331



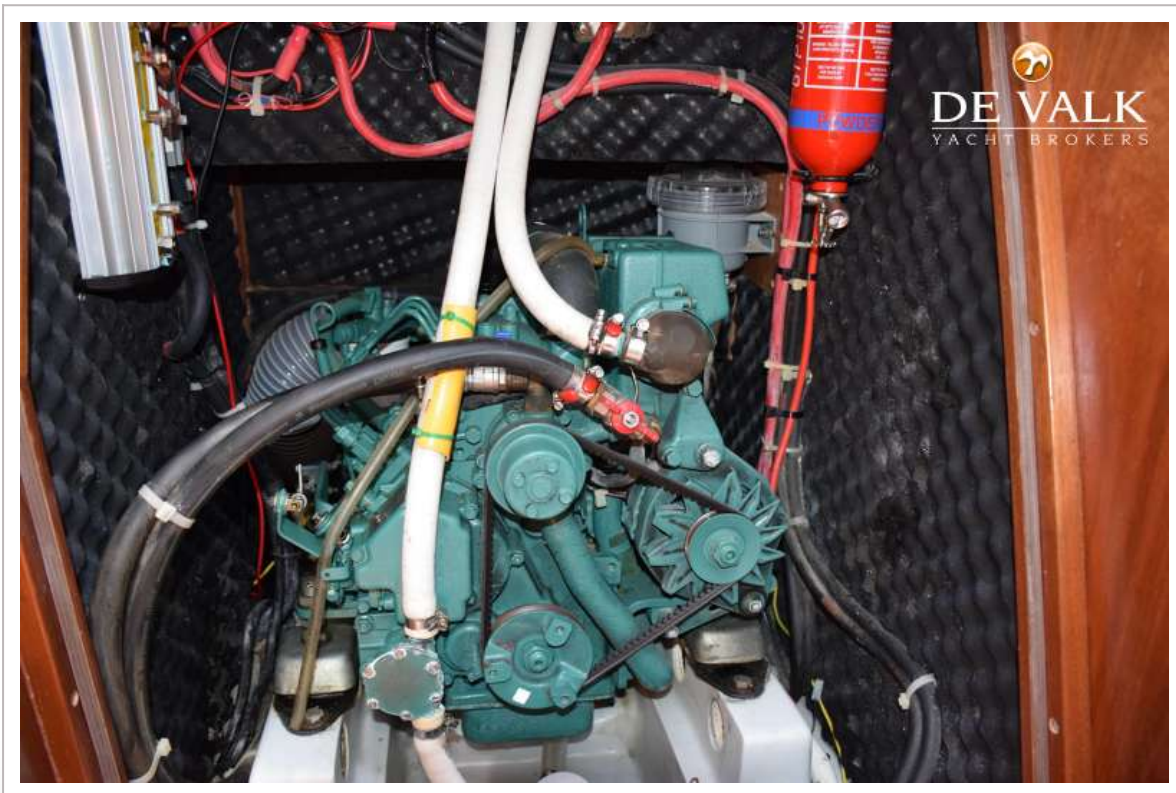
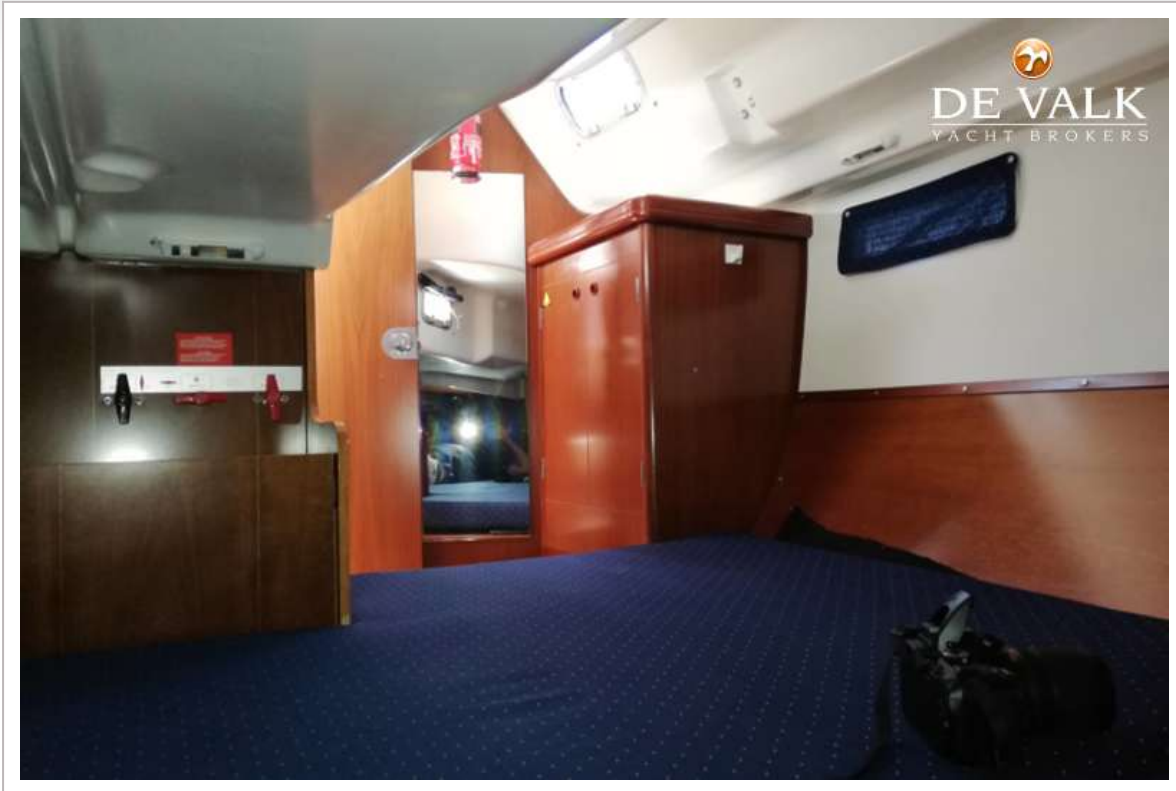
BENETEAU OCEANIS CLIPPER 331



BENETEAU OCEANIS CLIPPER 331



BENETEAU OCEANIS CLIPPER 331



BENETEAU OCEANIS CLIPPER 331

