



DE VALK  
YACHT BROKERS



## MARTEN JUDEL VROLIJK 60



DE VALK  
YACHT BROKERS

## KOMMENTARE DES MAKLERS

This masterpiece of sailing technology and design, a Marten 60, fully built in carbon by Marten Marine in New Zealand, is one of the most exclusive and desirable sailing yachts today. PINTA SMERALDA, a Judel/Vrolijk design with lifting keel, perfectly balances speed, agility, luxury and easy sailing by just 2 people. Meticulously maintained with absolute perfectionism, every detail is optimized and no effort spared in keeping her in absolute top condition. This has ensured that the PINTA SMERALDA remains one of the most admired and sought-after performance cruisers in her class.

*Jan-Ward van Dantzig*

## TECHNISCHE DATEN

<b>Maße</b>	18.30 x 5.03 x 3,85 / 2.50 (m)	<b>Werft</b>	Marten Marine Industry - Auckland
<b>Baujahr</b>	1996	<b>Kabinen</b>	4
<b>Material</b>	Kohlefaser	<b>Kojen</b>	10
<b>Motor(en)</b>	1 x Yanmar 4LAH-HTP diesel	<b>PS/kW</b>	160.00 (PS), 117.76 (kW)
<b>Angebotspreis</b>	€ 765.000 (MwSt. Bezahlt)	<b>Liegeplatz</b>	Niederlande

## KONTAKT

<b>Verkaufsbüro</b>	De Valk Thuishaven	<b>Telefon</b>	+31 35 5829042
<b>Adresse</b>	Marinaweg 8 (postal address) 1361 AC Almere NL	<b>E-Mail</b>	thuishaven@devalk.nl

## HAFTUNGSAUSSCHLUSS

Diese Angaben erfolgen nach bestem Wissen, können jedoch nicht garantiert werden.



## ALLGEMEIN

<b>Modell</b>	MARTEN JUDEL VROLIJK 60
<b>Typ</b>	Segelyacht
<b>Rumpflänge (m)</b>	18,30
<b>Wasserlinienlänge (m)</b>	16,50
<b>Breite (m)</b>	5,03
<b>Tiefgang (m)</b>	2,50
<b>Tiefgang min (m)</b>	3,85
<b>Durchfahrtshöhe (m)</b>	31,00
<b>Stehhöhe (m)</b>	2,00
<b>Baujahr</b>	1996
<b>Lancierung</b>	1997
<b>Werft</b>	Marten Marine Industry - Auckland
<b>Land</b>	Neuseeland
<b>Entwerfer</b>	Judel & Vrolijk
<b>Gewicht (t)</b>	17,5
<b>Ballast (Ton)</b>	Blei & stainless steel - 7,0
<b>CE Norm</b>	NA
<b>Rumpfmateral</b>	Kohlefaser
<b>Rumpffarbe</b>	Weiß Alexseal
<b>Haut-dicke Rumpf (mm)</b>	9 mm außen & 4 mm innen
<b>Rumpfform</b>	Fast Displacement Hull
<b>Art Kiel</b>	Liftkiel (hydraulic), stainless steel fin & 5.400 kg lead bulb
<b>Material Aufbauten</b>	Kohlefaser & epoxy & foam core
<b>Haut-dicke Aufbauten (mm)</b>	8 mm
<b>Haut-dicke Deck (mm)</b>	15 mm außen & 40 mm innen
<b>Deckmaterial</b>	Kohlefaser Kevlar (pre-preg) with a nomex core deck
<b>Deck Finish</b>	Teak (vacuum sealed)
<b>Deck Finish Aufbauten</b>	Antirutsch Farbe
<b>Pflicht Bedeckung</b>	Teak (vacuum sealed)
<b>Dorado Belufter</b>	ja



<b>Fenster Einfassung</b>	Aluminium
<b>Fenster Material</b>	Sicherheitsglas
<b>Decksluke</b>	Lewmar mit Gittern und Jalousien
<b>Bullauge</b>	Aluminium Lewmar
<b>Isolation</b>	Schaum Sandwich build hull
<b>Radar Träger</b>	nicht klappbar Scanstrut
<b>Treibstofftank (Liter)</b>	Edelstahl 1.000 (in 3 tanks) - cleaned & new hoses (2023)
<b>Füllstandsanzeige (Treibstofftank)</b>	ja
<b>Trinkwassertank (Liter)</b>	Edelstahl 600 (in 2 tanks) - cleaned in 2024 - new hoses (2023)
<b>Füllstandsanzeige (Trinkwasser)</b>	Neue Sensoren (2023)
<b>Fäkaelien Tank (Liter)</b>	Edelstahl 150 - cleaned in 2023 - new hoses (2024)
<b>Füllstandsanzeige (Fakaelientank)</b>	Neue Sensoren (2023)
<b>Fäkaelien Tankablauf</b>	Deck Absaugstützen
<b>Grauwassertank (Liter)</b>	Edelstahl 55
<b>Radsteuerung</b>	2 x 6-spoke (carbon with ash) steering wheel
<b>Aussen Steuerung</b>	Kabelsteuerung & chain / ketting / Kette
<b>Not-Pinne</b>	Aluminium
<b>Weitere Info Rumpf</b>	Wasserdichte Schotten (Bug und Heck)
<b>Weitere Info</b>	6 x Aluminium einziehbare Festmacher
<b>Weitere Info</b>	Alle Rumpfdurchführungen und Seeventile aus Kunststoff (2021). Alle Tanks unter dem Salonboden.
<b>Weitere Info</b>	Bitte kontaktieren Sie uns, um zusätzliche Spezifikationen und Hintergrundinformationen zu erhalten !

## UNTERKUNFT

<b>Kabinen</b>	4
<b>Kojen</b>	10
<b>Innen</b>	Asche (varnished) and white painted Nomex panels (2021)
<b>Fussboden</b>	Holz Ash with carbon infills
<b>Offenen Cockpit</b>	ja
<b>Salon</b>	Sehr geräumig, im Retro-Stil, in neuwertigem Zustand
<b>Standhöhe Salon (m)</b>	2,00



<b>Heizung</b>	elektrisch 220V
<b>Heizung 2</b>	elektrisch 220V
<b>Klima Anlage</b>	Klima mit Ruckzyklus 3 x Westerbeke (New in 2013 - installed in 2018)
<b>Kartentisch</b>	ja
<b>Kombüse</b>	Stehhöhe: 2,00 m
<b>Arbeitsfläche</b>	Corian
<b>Spülbecken</b>	Corian
<b>Herd</b>	Gas Force 10 - 3 burner - semi-gimbaled
<b>Ofen</b>	Force 10
<b>Dunstabsauge</b>	24 Volt
<b>Gas-Alarm</b>	Vetus
<b>Mikrowelle/Backofen Kombi</b>	Panasonic Steam Plus
<b>Kuhlschrank</b>	Custom Made, water cooled
<b>Gefrier Truhe</b>	Custom Made, water cooled
<b>Warmwasser System</b>	220V 40 L Rheinstrom boiler with circulation pump (2023)
<b>Wasserdruck System</b>	elektrisch New water pressure pump & stainless steel Pro water hoses (2023)
<b>Geschirrspulmaschine</b>	Fisher & Paykel
<b>Eignerkabine</b>	Doppelbett + Einzelbett Port side, midships
<b>Länge Bett (m)</b>	2,10 x 1,45 m & 2,10 x 0,75 m - Stehhöhe: 2,00 m
<b>Kleiderschrank</b>	hängend/Schublad/Regale
<b>Badezimmer</b>	en suite I: In bow - Headroom: 2.05 m
<b>Toilet</b>	en suite I: In bow
<b>Toilette System</b>	elektrisch
<b>Handwaschbecken</b>	im Badezimmer I: In bow
<b>Dusche</b>	gemeinsam II: Starboard, midships
<b>Gästekabine 1</b>	Zwei Einzelbetten In front cabin
<b>Länge Bett (m)</b>	2 x 2,10 x 1,00 m - Stehhöhe: 1,95 m
<b>Kleiderschrank</b>	hängend/Schublad/Regale
<b>Badezimmer</b>	getrennt II: Starboard, midships - Headroom: 1,90 m
<b>Toilette</b>	getrennt III: Starboard, midships - Headroom: 1,85 m



Toilette System	elektrisch
Handwaschbecken	auf der Toilette III: Starboard, midships
Dusche	gemeinsam II: Starboard, midships
Gästekabine 2	Stockbett & 1 x single bed (Starboard aft cabin)
Länge Bett (m)	2,10 x 0,80 m & 2,10 x 0,70 m & 2,10 x 0,67 m - Stehhöhe: 2,05 m
Kleiderschrank	hängend und Schubladen
Badezimmer	en suite IV: Starboard aft - Headroom: 1,95 m
Toilette	en suite IV
Toilette System	elektrisch
Handwaschbecken	im Badezimmer IV
Dusche	gemeinsam II: Starboard, midships
Gästekabine 3	Stockbett Port side aft cabin
Länge Bett (m)	2,10 x 0,80 m & 2,10 x 0,70 m - Stehhöhe: 2,00 m
Kleiderschrank	hängend und Schubladen
Weitere Info	Neptune Latexmatratzen (25 cm) in allen Kabinen
Weitere Info	Neptune Polsterung mit braunen Lederkanten
Weitere Info	LED Innenbeleuchtung (2023) & Ambientebeleuchtungskabel über dem Boden (2023)

## MASCHINEN

Motoranzahl	1
Marke	Yanmar
Typ	4LAH-HTP
PS	160
kW	117.76
Kraftstoffart	Diesel
Installiert im Jahr	2010
Höchstgeschwindigkeit (Kn)	9,5
Marschgeschwindigkeit (Kn)	8
Verbrauch (l/h)	4
Kühlungssystem Motor	indirekte Wärmetauscher



<b>Antrieb</b>	Schraubenwelle
<b>Welle Dichtung</b>	ja
<b>Motor bedienung</b>	Seilzug Kabel (2010)
<b>Gewende getriebe</b>	hydraulic (2010)
<b>Bugschraube</b>	hydraulik Retractable Maxpower R200 (2013) + wireless remote control
<b>Exhaust</b>	wassergekühlt Custom Made Carbon exhaust pipe between hose & exhaust outlet
<b>Wellen Drucklager</b>	Pyton (2010)
<b>Propeller Typ</b>	falt Gori (2010)
<b>Propellerblätter</b>	3
<b>Material Propellerwelle</b>	Edelstahl
<b>Propellerwelle schmierung</b>	Wasser
<b>Hand Bilgenpumpe</b>	(2023)
<b>Elektrische Bilgenpumpe</b>	3 x (2023)
<b>Bilge Alarm</b>	(2023)
<b>Elektrische Anlage</b>	12 & 24 & 220 Volt, komplett erneuert im Jahr 2022/2023
<b>Generator</b>	leise Separator Kubota / Mastervolt Whisper 6 Ultra 7 kW (overhauled 2023)
<b>Betriebsstunden Generator</b>	110
<b>Starterbatterie</b>	1 x AGM 140 Ah (2020)
<b>Versorgungsbatterie</b>	2 x 24V-200Ah / 5.5 kWh Mastervolt Lithium-Ion Ultra (2023)
<b>Generatorbatterie</b>	1 x AGM 140 Ah (2019)
<b>Batterie Monitor</b>	Mastervolt (2023)
<b>Batterie Ladegerät</b>	Mastervolt Chargemaster 24/100-3 (2023)
<b>Umwandler</b>	Mastervolt Mass Shine 24/2500 (2023)
<b>Dioden-Batterie-Koppler</b>	(2023)
<b>Landstrom</b>	mit Kabel (2023)
<b>Trenn transformator</b>	Neu in 2020 : 2 x Mastervolt Mass GI 3.5 16A & 1 x Mastervolt 12/12 & 1 x Mastervolt 24/24
<b>Wasserbereiter</b>	Tecnomar 80 l/h (alle Schläuche und Membranen im Jahr 2024 erneuert & im Jahr 2025 komplett überholt)
<b>Weitere Info</b>	Mastervolt E-Mastering-System (neu im Jahr 2023)



Weitere Info

Omron PLC Com 1 refurbished im Jahr 2023

Weitere Info

Generator (Im Jahr 2016 extra isoliert & im Jahr 2024 gewartet)

## NAVIGATION

Kompass

2 x Suunto (2012)

Elektrisches Kompass

B&G (2023)

Multi Control Display

Maßgefertigt B&G - analog & digital (2023)

Tiefenanziege

B&G (2023)

Tiefenanziege/Logge

ja

Logge

Maßgefertigt B&G - analog (2023)

Windlupe anzeige

Maßgefertigt B&G - analog & digital (2023)

Tochter anzeige

B&G - digital - am Mast & Navigationstisch (2023)

UKW

B&G mit kabellosem Handgerät im Cockpit (2023)

Autopilot

B&G - Digital (2023)

Ruderwinkel Anzeige

On autopilot

Radar

Radarantenne auf Scanstrut, am Heckstag (2023)

GPS

ja

Radar/GPS/Plotter

2 x B&G Zeus 3 12" & 1 x B&G Zeus 3 9" (2023/2024)

Navtex

ja

PC Computer

1 x TimeZero PC (2023) & 1 x separate PC-Einheit mit Navigationssystem (2023)

PC Anschluss

(2023)

WIFI Antenne

(2023)

Elektronische Kart(en)

ja

AIS Transceiver

(2023)

Kamera

B&G (Edelstahl) am Vorderseite des Baums & im Mast (2024)

Navigation Beleuchtung

LED-Beleuchtung - Lopo Masttop 3-Farben-/Ankerlicht (2024)

Weitere Info

Roartech Marine Engineering hat die PINTA SMERALDA mit neuen, maßgefertigten B&G Navigationsinstrumenten ausgestattet, inklusive B&G Hercules 500 Pro, Bordcomputer, neuer elektrischer Installation und vollständiger Programmierung aller Systeme im Jahr 2023 & 2024



## Weitere Info

LED-Unterwasserlichter & 10 x LED-Salinglichter & Cockpit-Beleuchtung

## AUSRÜSTUNG

Spritzverdek mit Griffbügel	Off-white (2022)
Bimini	Off-white (2022)
Winterplane	Deckabdeckung (auch Sommerabdeckung)
Cockpit Polster	(2018)
Cockpit Tisch	Unique designed & custom-made
Badeplattform	Fold-out transom
Badeleiter	Edelstahl On the bathing platform
Gangway	Carbon
Heckdusche	ja
Anker	CQR Pflugschar Simpson & Lawrence - 25 kg (55 lb)
Ankerkette	50 m + rope
Anker 2	Aluminium (spare) with rope
Ankerwinde	hydraulik Lewmar Concept III with wireless remote control
Deckwasche	im Bugkasten
See Reling	Draht/Seil Double - stainless steel
Zupackenschiene (aufbauten)	Edelstahl
Seiten-Einstieg Seereling	beidseitig
Heckkorb	maßgefertigt Edelstahl
Bugkorb	maßgefertigt Edelstahl
Rettungsinsel	Tasche Hero (2023)
Rettungsinsel (Pers)	8
Rettungsboje	ja
Sicherheitsleine auf Deck	ja
Fenderkissen	ja
Festmacher	ja
Reserve Teilen	ja
TV	Samsung Smart TV (2023)



<b>Surround Sound System</b>	Extensive Bose entertainment system
<b>Subwoofer</b>	Bose
<b>Lautsprecher im Salon</b>	Bose
<b>Uhr - Barometer</b>	Wempe
<b>Feuerloscher</b>	6 x
<b>Letzte Wartung Feuerloscher</b>	2024
<b>Feuerloscher in Maschine Raum</b>	überprüfen/erneuern erforderlich
<b>Weitere Info</b>	Alle Schläuche erneuert (2023/2024)
<b>Weitere Info</b>	Sehr geräumiger Bugkasten
<b>Weitere Info</b>	Windex (2024)

## RIGG

<b>Rig</b>	Fraktionell
<b>Stehendes Gut</b>	Rod
<b>Marke Mast</b>	Master Spars
<b>Material Mast</b>	Kohlenstoff MMI carbon fibre composite
<b>Salings</b>	4 x (Carbon)
<b>Durchgehende Mast</b>	ja
<b>Großsegel-Persenning</b>	ja
<b>Durchelatted großsegel</b>	UK Sails: Carbon/Kevlar 3DL
<b>Rollref Baum</b>	Marten-System - hydraulische Winsch im Ende des Baums
<b>Fock</b>	UK Sails: Carbon/Kevlar 3DL Millennium-beschichtete selbstwendende Rollfock
<b>Rollreffanlage</b>	Reckmann (hydraulisch - überholt in 2023)
<b>Code Zero</b>	(nur 3 x gebraucht) mit einem neuen (2023) TAW-Furler
<b>Gennaker</b>	Grün - 320 m <sup>2</sup> (sehr wenig benutzt) mit Snuffer
<b>Sturmfock</b>	ja
<b>Selbstwende Anlage</b>	Mit 2 selbstwendenden Schienen auf dem Vorschiff
<b>Reff Vorrichtung</b>	Rollgross im Baum
<b>Achterstag Spanner</b>	hydraulik Navtec
<b>Baumniederhohler</b>	hydraulik Navtec



<b>Primare Schot Winschen</b>	Navtec-Hydraulikzylinder (2,7 m) für selbstwendende Fockschot
<b>Sekundaire Schot Winschen</b>	Navtec-Hydraulikzylinder (2,0 m) für Großschot
<b>Genua Schotwischen</b>	2 x Lewmar 77ST (hydraulisch)
<b>Fall Winschen</b>	Simpson Lawrence Captive-Winsch für Großsegel-Fall & 1 x Lewmar 77ST (hydraulisch) & 1 x Lewmar 66ST
<b>Reff Winsch</b>	2 x Lewmar 64ST
<b>Winsch Schonbezug</b>	ja
<b>Gennaker-Baum</b>	Kohlenstoff Navtec hydraulic retractable bowsprit
<b>Weitere Info</b>	Hydraulischer Vorstagspanner & Großschot-Traveller
<b>Weitere Info</b>	Lewmar-Decksbeschläge & Blöcke. Gesamtsegelfläche: 202 m <sup>2</sup>



# MARTEN JUDEL VROLIJK 60



# MARTEN JUDEL VROLIJK 60





# MARTEN JUDEL VROLIJK 60



# MARTEN JUDEL VROLIJK 60



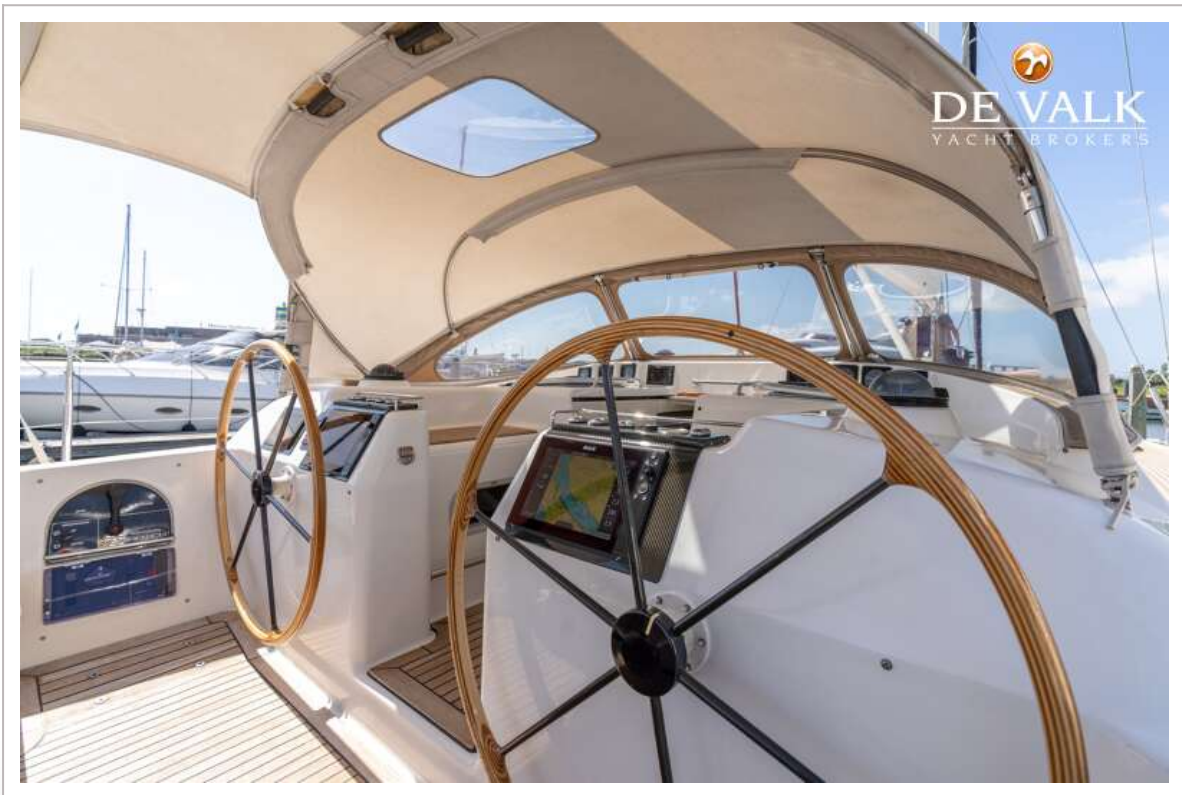
# MARTEN JUDEL VROLIJK 60



# MARTEN JUDEL VROLIJK 60



# MARTEN JUDEL VROLIJK 60



# MARTEN JUDEL VROLIJK 60



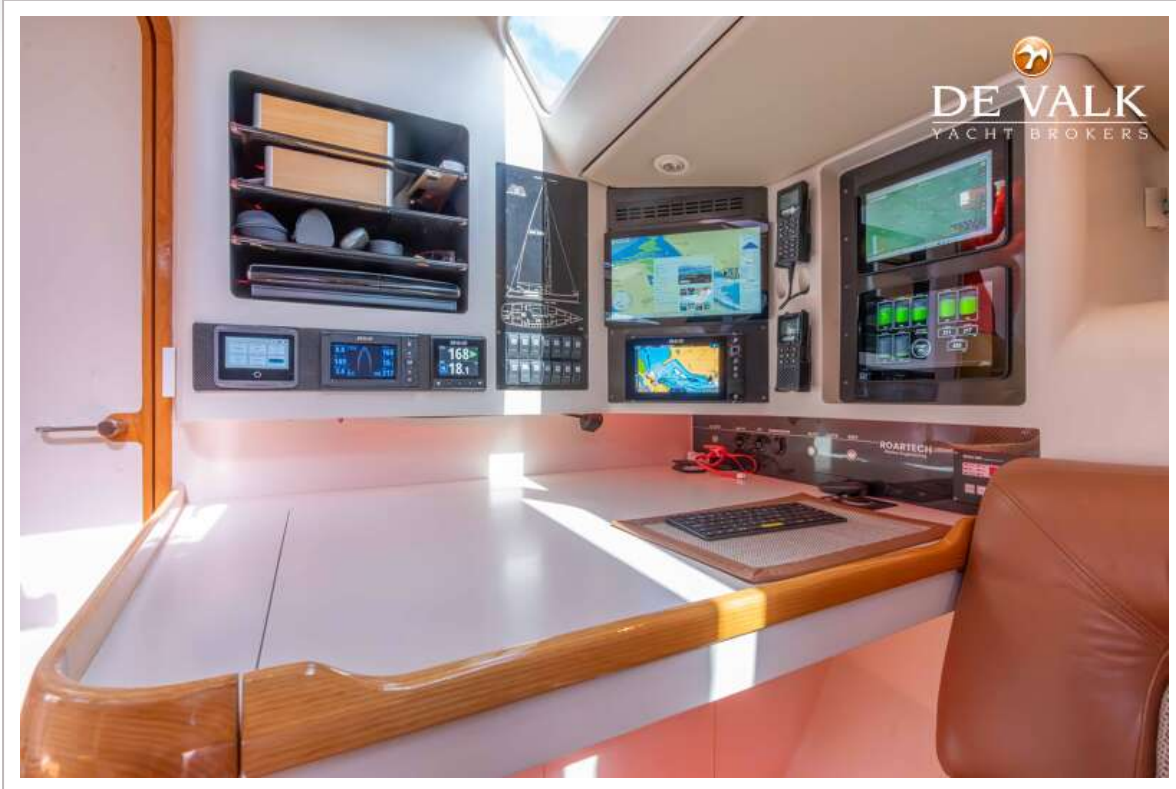
# MARTEN JUDEL VROLIJK 60



# MARTEN JUDEL VROLIJK 60



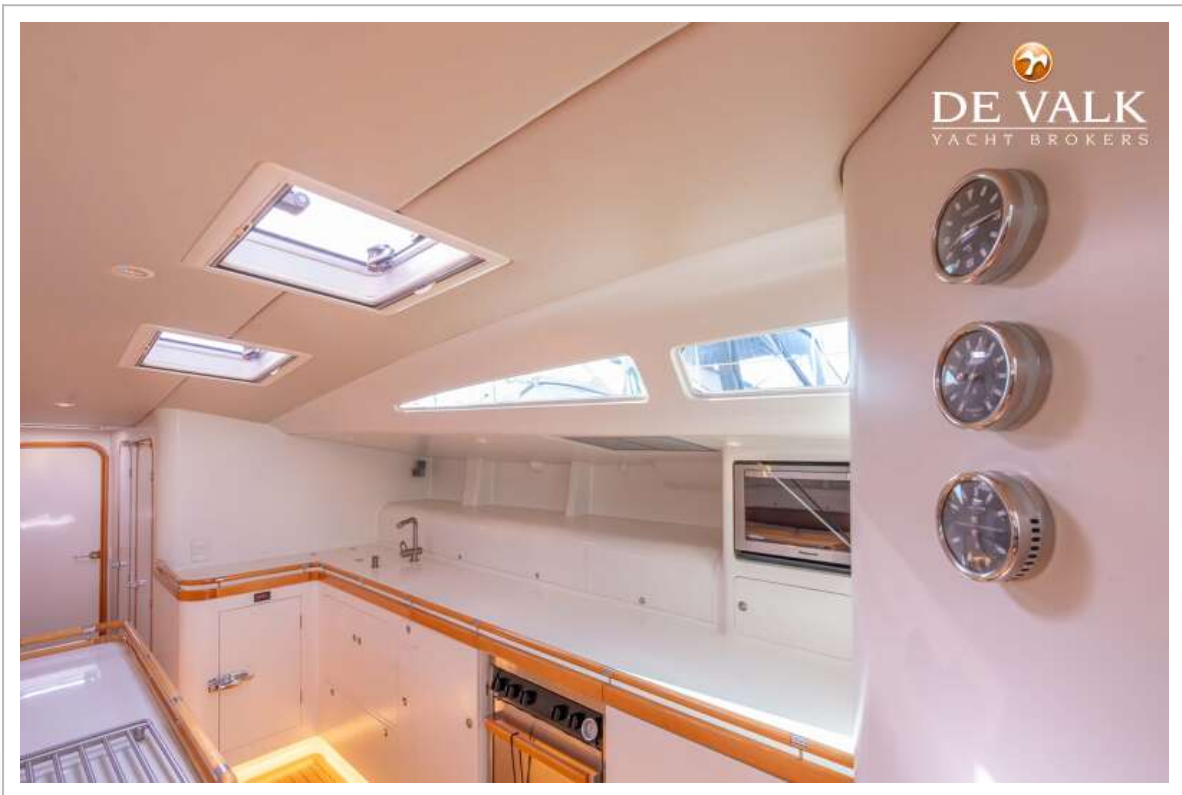
# MARTEN JUDEL VROLIJK 60



# MARTEN JUDEL VROLIJK 60

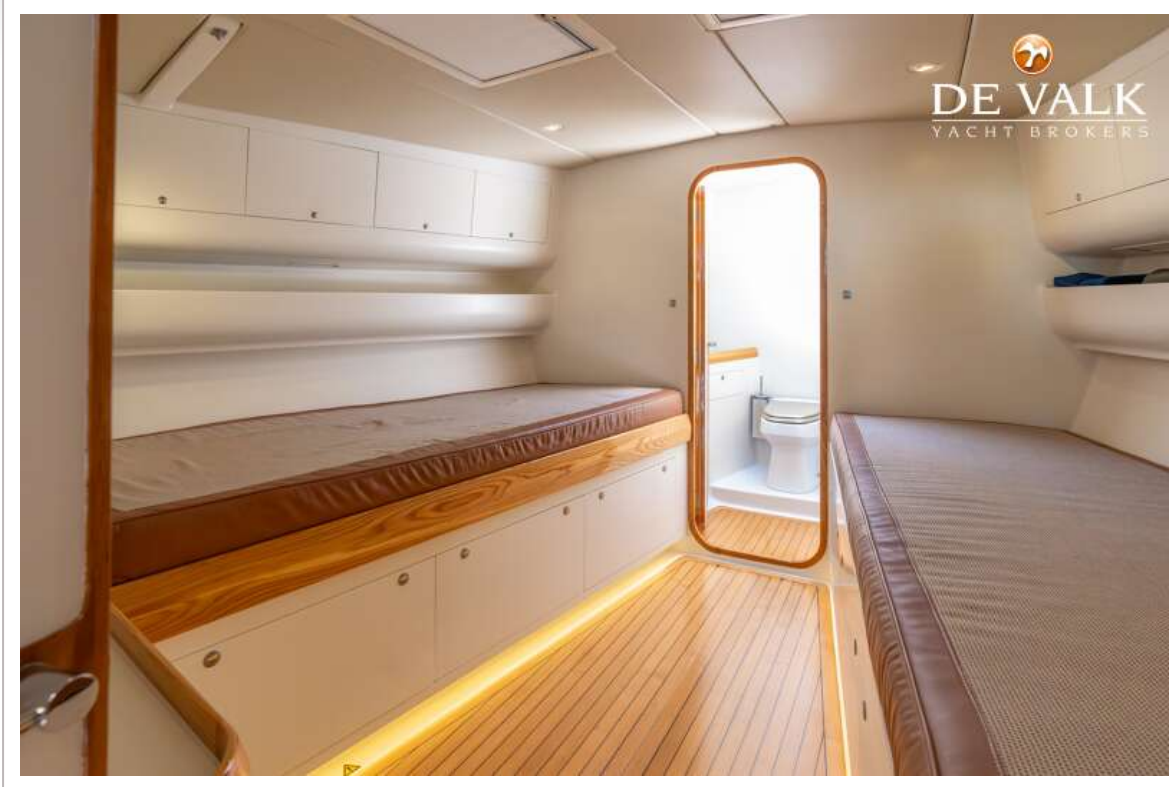


# MARTEN JUDEL VROLIJK 60

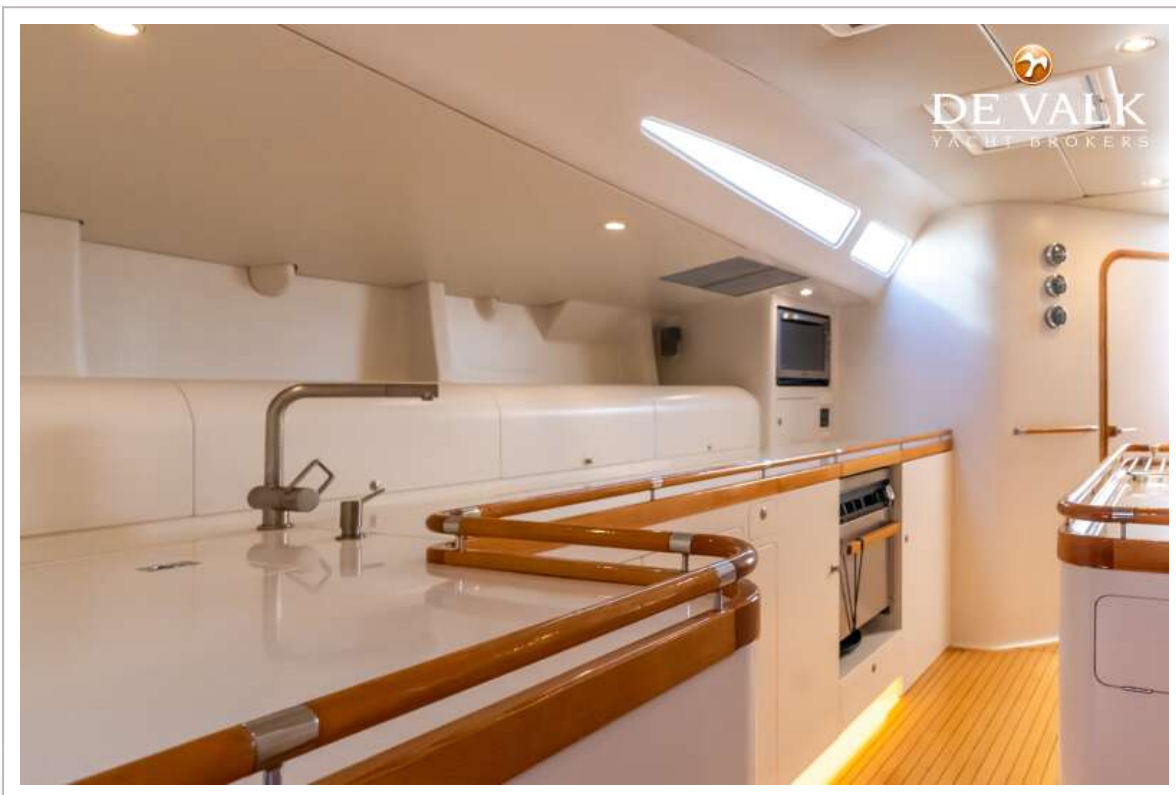
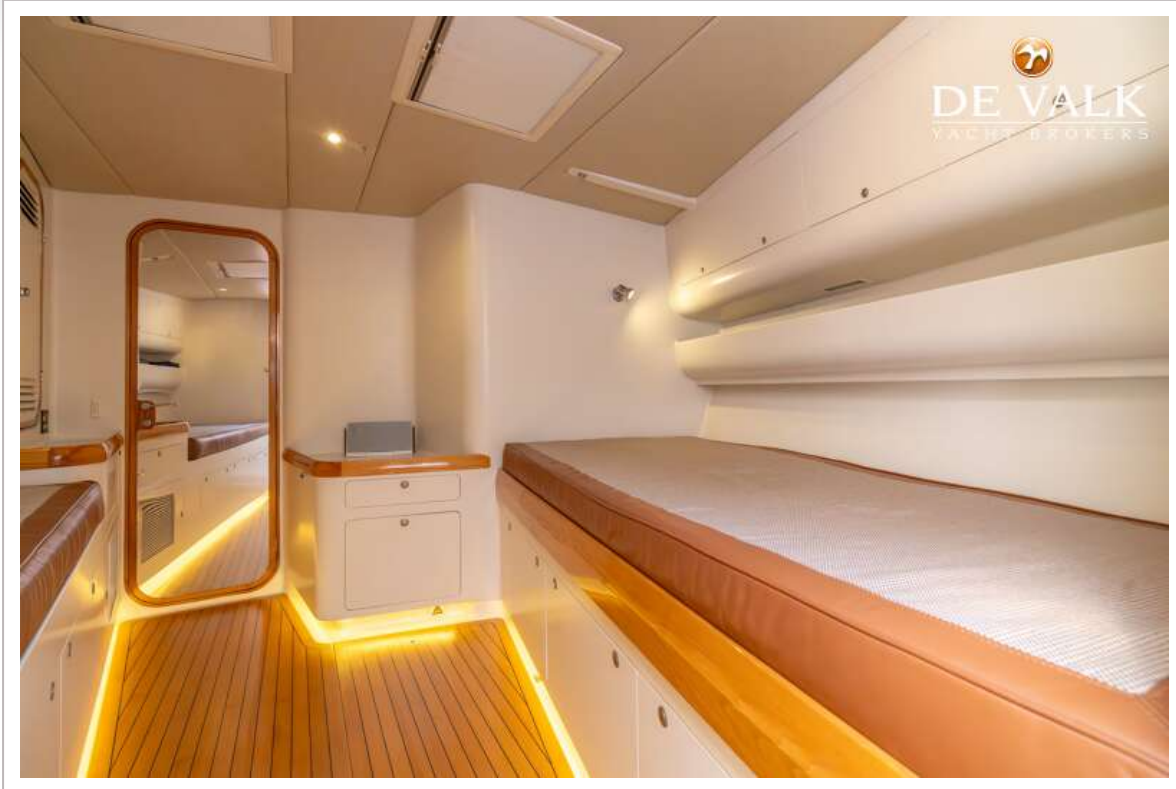




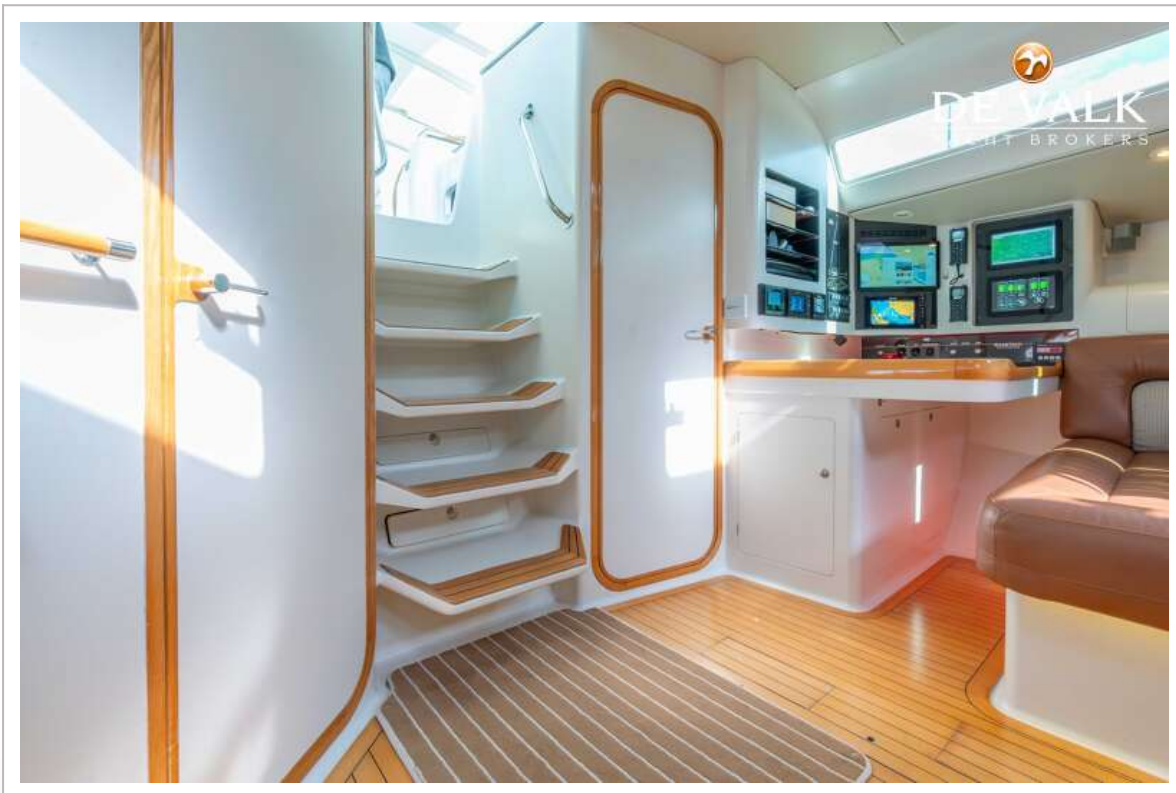
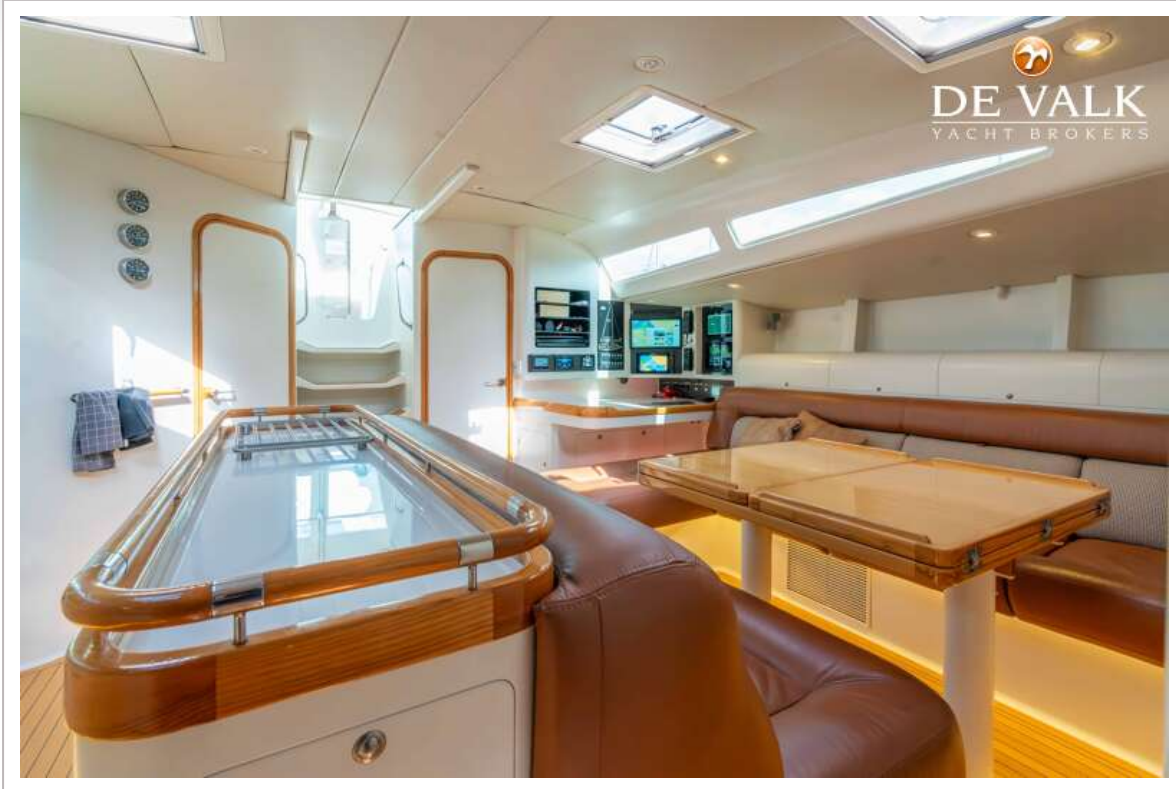
# MARTEN JUDEL VROLIJK 60

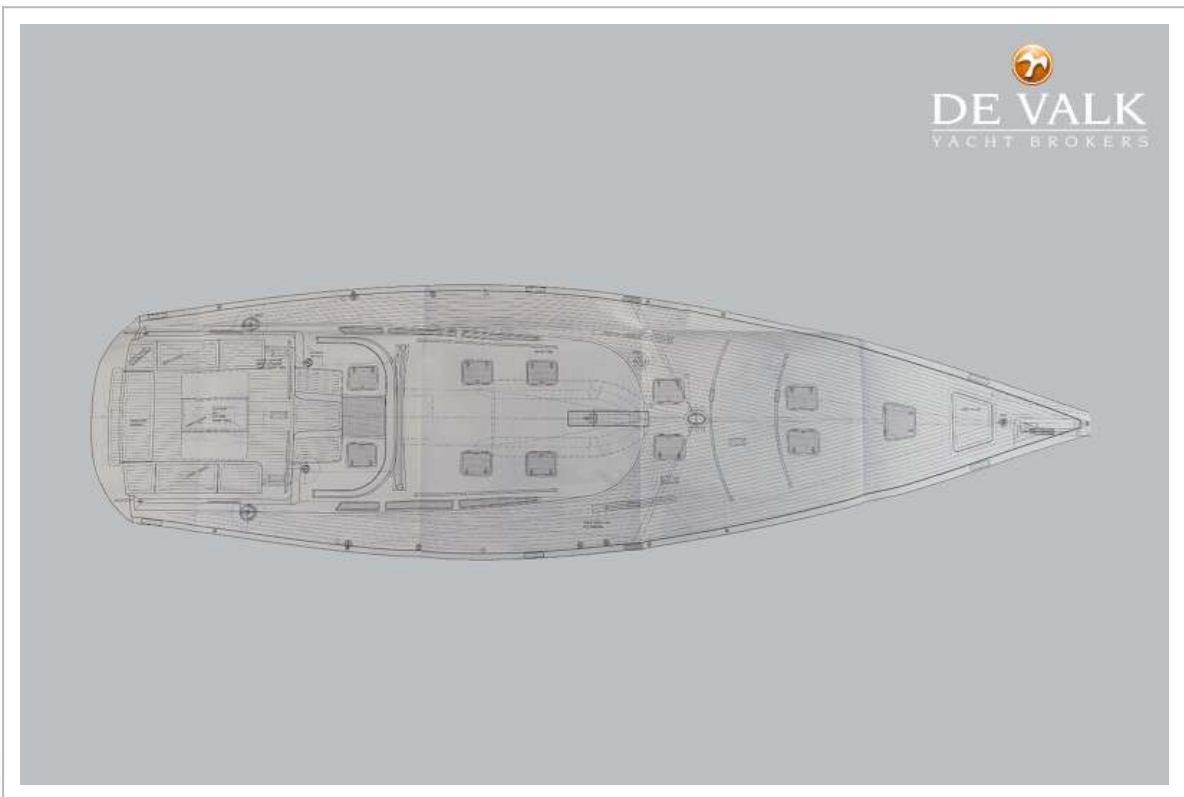
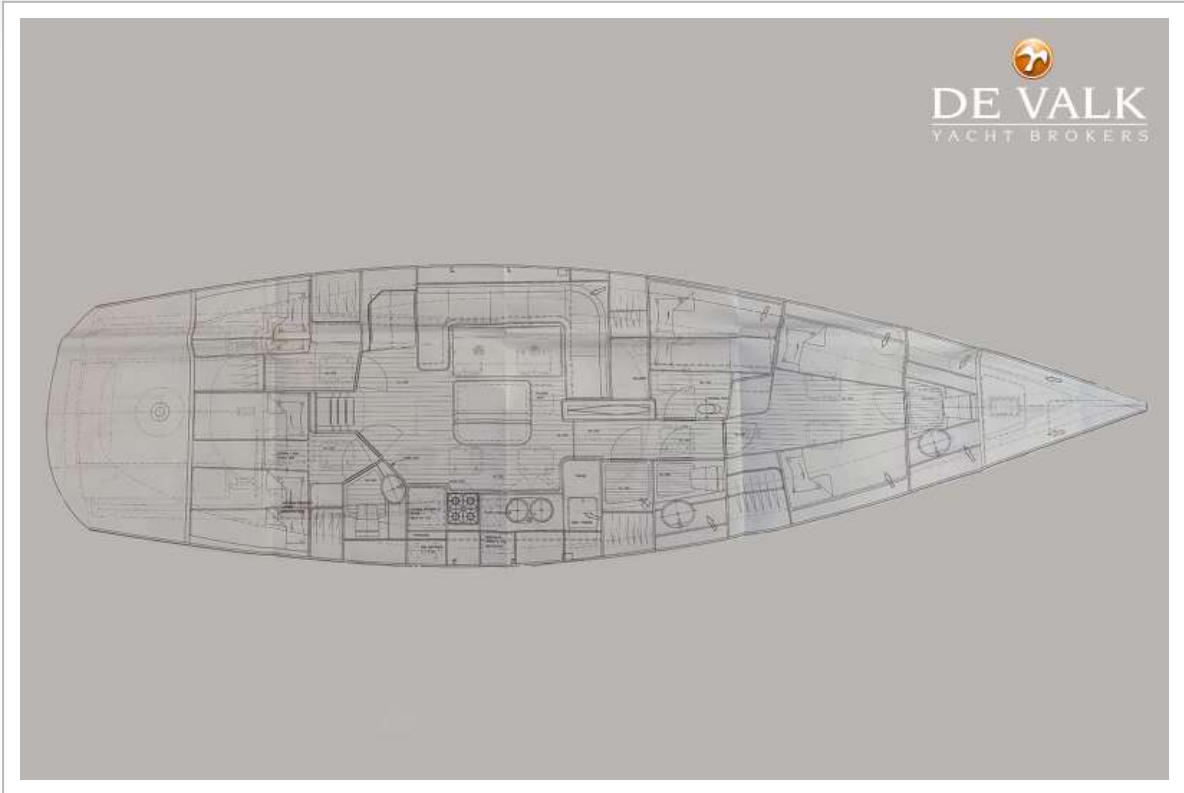


# MARTEN JUDEL VROLIJK 60



# MARTEN JUDEL VROLIJK 60





# MARTEN JUDEL VROLIJK 60

