



DE VALK  
YACHT BROKERS



## VRIPACK TRAWLER



**DE VALK**  
YACHT BROKERS

# VRIPACK TRAWLER

## BROKER'S COMMENTS

"This steel Vripack Trawler 14.50 is built and finished to the highest standard for her first and only owner. Built in 2006 and launched in 2008. Easy to handle with a small crew due her hydraulic bow- and sternthruster. A must to see this beautiful trawler. You are very welcome in our sales harbor in Sneek to visit this Vripack Trawler "Blue Spirit"."

## SPEZIFIKATIONEN

<b>Maße</b>	14,50 x 4,35 x 1,35 (m)	<b>Baumeister</b>	N. Dijkstra Jachtservice Harlingen
<b>Baujahr</b>	2008	<b>Kabinen</b>	2
<b>Material</b>	Stahl	<b>Schlafplätze</b>	6
<b>Motor(en)</b>	1 x Vetus Deutz DT-66 diesel	<b>Pk/Kw</b>	170 (pk), 124,95 (kw)
	VERKAUFT	<b>Liegeplatz</b>	beim Verkaufsburo

## KONTAKT

<b>Geschäftsstelle</b>	De Valk Sneek	<b>Telefon.</b>	+31 515 42 80 30
<b>Adresse</b>	Zwolsmanweg 7	<b>Fax</b>	+31 (0)515 42 80 39
	8606 KC Sneek	<b>E-Mail -Adresse</b>	sneek@devalk.nl
	The Netherlands		

## DISCLAIMER

Obwohl wir uns der Richtigkeit, Vollständigkeit und Aktualität unserer Informationen größte Sorgfalt widmen, können aus den Informationen keine Rechtsansprüche abgeleitet werden.



## GENERAL

<b>Modell</b>	VRIPACK TRAWLER
<b>Typ</b>	Motoryacht
<b>Rumpflänge (m)</b>	14,50
<b>Breite (m)</b>	4,35
<b>Tiefgang (m)</b>	1,35
<b>Durchfahrtshöhe (m)</b>	3,75
<b>Stehhöhe (m)</b>	2,00
<b>Baujahr</b>	2008
<b>Werft</b>	N. Dijkstra Jachtservice Harlingen
<b>Land</b>	Niederlande
<b>Entwerfer</b>	Vripack
<b>Gewicht (t)</b>	27
<b>CE Norm</b>	B
<b>Rumpfmateriäl</b>	Stahl
<b>Rumpffarbe</b>	Blau
<b>Rumpfform</b>	Multi Knikspant
<b>Material Aufbauten</b>	Aluminium
<b>Stossliste</b>	Edelstahl
<b>Deckmaterial</b>	Stahl
<b>Deck Finish</b>	Antirutsch Farbe
<b>Pflicht Bedeckung</b>	Antirutsch Farbe
<b>Fenster Einfassung</b>	Aluminium
<b>Fenster Material</b>	Doppelverglasung
<b>Flybridge</b>	ja
<b>Flybridge Persenning</b>	ja
<b>Radar Träger</b>	klappbar
<b>Mast legbar</b>	hydraulik
<b>Treibstofftank (Liter)</b>	Stahl 2850
<b>Trinkwassertank (Liter)</b>	Edelstahl 1800
<b>Fäkaelien Tank (Liter)</b>	Kunststoff 850



<b>Radsteuerung</b>	hydraulik
<b>Innerhalb Steuerung</b>	ja
<b>Radsteuerung auf Flybridge</b>	ja

## UNTERKUNFT

<b>Kabinen</b>	2
<b>Kojen</b>	6
<b>Innen</b>	Teak
<b>Fussboden</b>	Parkett
<b>Offenen Cockpit</b>	ja
<b>Ruderhaus</b>	ja
<b>Salon</b>	ja
<b>Heizung</b>	Zentralheizung Kabola b17 tap
<b>Klima Anlage</b>	HFL coolmax airco
<b>Dinette</b>	ja
<b>Tür zum Cockpit</b>	ja
<b>Kombüse</b>	ja
<b>Arbeitsfläche</b>	Corian
<b>Spülbecken</b>	Edelstahl
<b>Herd</b>	elektrisch Siemens 2-burner
<b>Dunstabsauge</b>	ja
<b>Mikrowelle</b>	Mikrowelle/Backofen Kombi Sharp
<b>Kuhlschrank</b>	mit Tiefkühlfach 2x AEG 145 l.
<b>Warmwasser System</b>	uber Heizung
<b>Wasserdruck System</b>	ja
<b>Eignerkabine</b>	Französisch Bett
<b>Kleiderschrank</b>	ja
<b>Badezimmer</b>	gemeinsam
<b>Toilet</b>	ja
<b>Toilette System</b>	elektrisch



<b>Handwaschbecken</b>	im Badezimmer
<b>Dusche</b>	ja
<b>Gästekabine 1</b>	Doppelbett + Einzelbett
<b>Kleiderschrank</b>	ja
<b>Waschmaschine</b>	Indesit combi
<b>Trockner</b>	Indesit combi

## MOTOR(EN)

<b>Motoranzahl</b>	1
<b>Marke</b>	Vetus Deutz
<b>Typ</b>	DT-66
<b>PS</b>	170,00
<b>kW</b>	124,95
<b>Kraftstoffart</b>	Diesel
<b>Installiert im Jahr</b>	2008
<b>Höchstgeschwindigkeit (Kn)</b>	9
<b>Marschgeschwindigkeit (Kn)</b>	7
<b>Verbrauch (l/h)</b>	7
<b>Motorstunden</b>	653
<b>Kühlungssystem Motor</b>	indirekte Wärmetauscher
<b>Antrieb</b>	Schraubenwelle
<b>Motor bedienung</b>	elektrisch
<b>Gewende getriebe</b>	hydraulic ZF gearbox
<b>Bugschraube</b>	hydraulik 160 KGF
<b>Heckschraube</b>	hydraulik 160 KGF
<b>Exhaust</b>	wassergekühlt
<b>Wellen Drucklager</b>	Python
<b>Propeller Typ</b>	fest
<b>Propellerblätter</b>	4-Blatt
<b>Material Propellerwelle</b>	Edelstahl
<b>Propellerwelle schmierung</b>	Wasser



<b>Elektrische Bilgenpumpe</b>	3x
<b>Generator</b>	Vetus 5,7 KVA 1500 omw/min
<b>Starterbatterie</b>	1 x 165 amp
<b>Versorgungsbatterie</b>	8 x 230 amp
<b>Generatorbatterie</b>	1x 165 amp
<b>Batterie Monitor</b>	Victron BMV-501 and Victron multi control
<b>Batterie Ladegerat/Umwandler</b>	Victron Multi plus Combi 24/3000/70
<b>Landstrom</b>	mit Kabel
<b>Trenn transformator</b>	Victron 3600

## NAVIGATION

<b>Elektrisches Kompas</b>	ja
<b>Tiefenanziege</b>	ja
<b>Logge</b>	ja
<b>Fish finder</b>	Lowrance X102
<b>UKW</b>	Uniden Oceanis DSC
<b>Autopilot</b>	Geonav AP210
<b>Radar</b>	Furuno Navnet
<b>GPS</b>	Geonav multi
<b>Plotter</b>	Geonav mulit
<b>Kamera</b>	mit LCD Schirm
<b>Suchscheinwerfer</b>	ja

## AUSRUSTUNG

<b>Cockpit Polster</b>	ja
<b>Cockpit Tisch</b>	ja
<b>Cockpit Sessel</b>	ja
<b>Badeplattform</b>	ja
<b>Badeleiter</b>	Edelstahl



<b>Heck-Tur</b>	ja
<b>Heckdusche</b>	ja
<b>Anker</b>	ja
<b>Ankerkette</b>	60 M
<b>Ankerwinde</b>	hydraulik Vetus
<b>Deckwasche</b>	6000 l/h
<b>Deck Kran</b>	hydraulik /mast
<b>See Reling</b>	Edelstahl
<b>Zupackenschiene (aufbauten)</b>	Edelstahl
<b>Scheibenwischer</b>	3x
<b>Horn</b>	Luftdruck
<b>Fenderkissen</b>	ja
<b>Festmacher</b>	ja
<b>Alarmsystem</b>	ja
<b>TV</b>	JVC Flatscreen
<b>TV-Empfänger</b>	Thomson
<b>Satellit</b>	Camos system
<b>Surround Sound System</b>	JVC DVD cinema system
<b>Uhr - Barometer</b>	Plastimo clock/baro and hygrometer
<b>Feuerloscher</b>	ja
<b>Feuerloscher in Maschine Raum</b>	ja
<b>Weitere Info</b>	safe



# VRIPACK TRAWLER





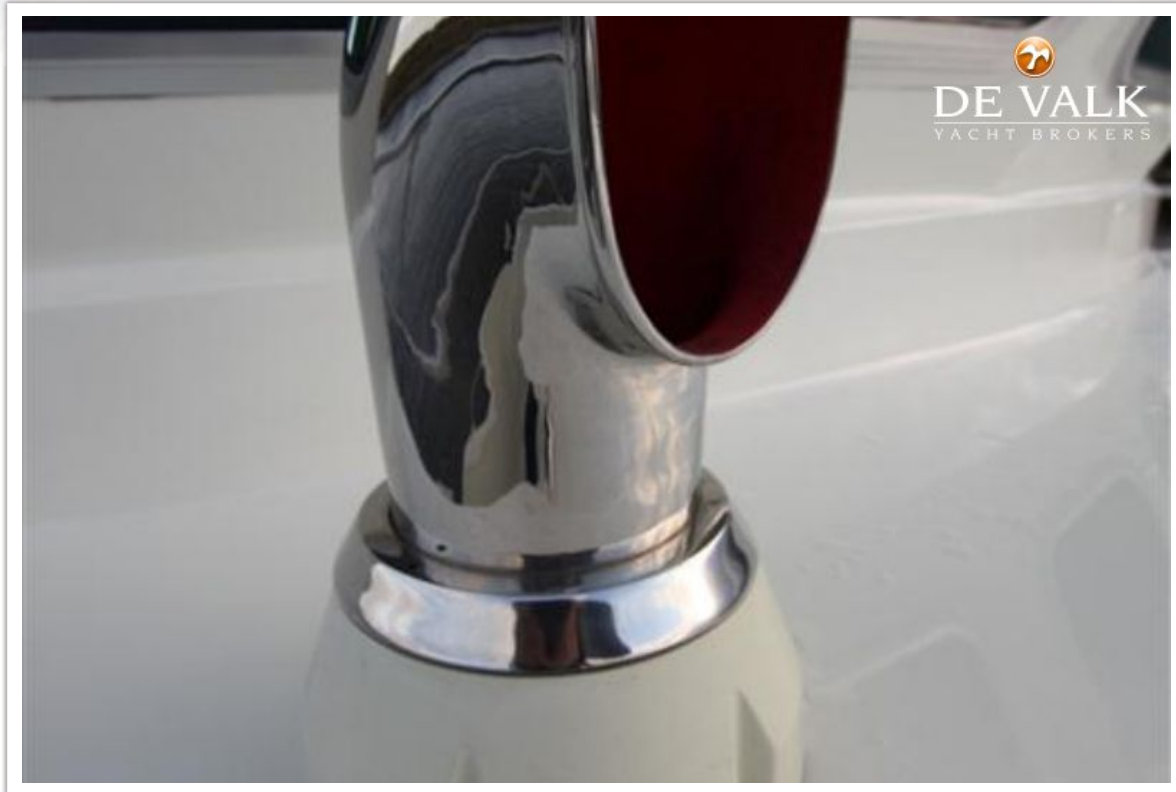
# VRIPACK TRAWLER



# VRIPACK TRAWLER



# VRIPACK TRAWLER





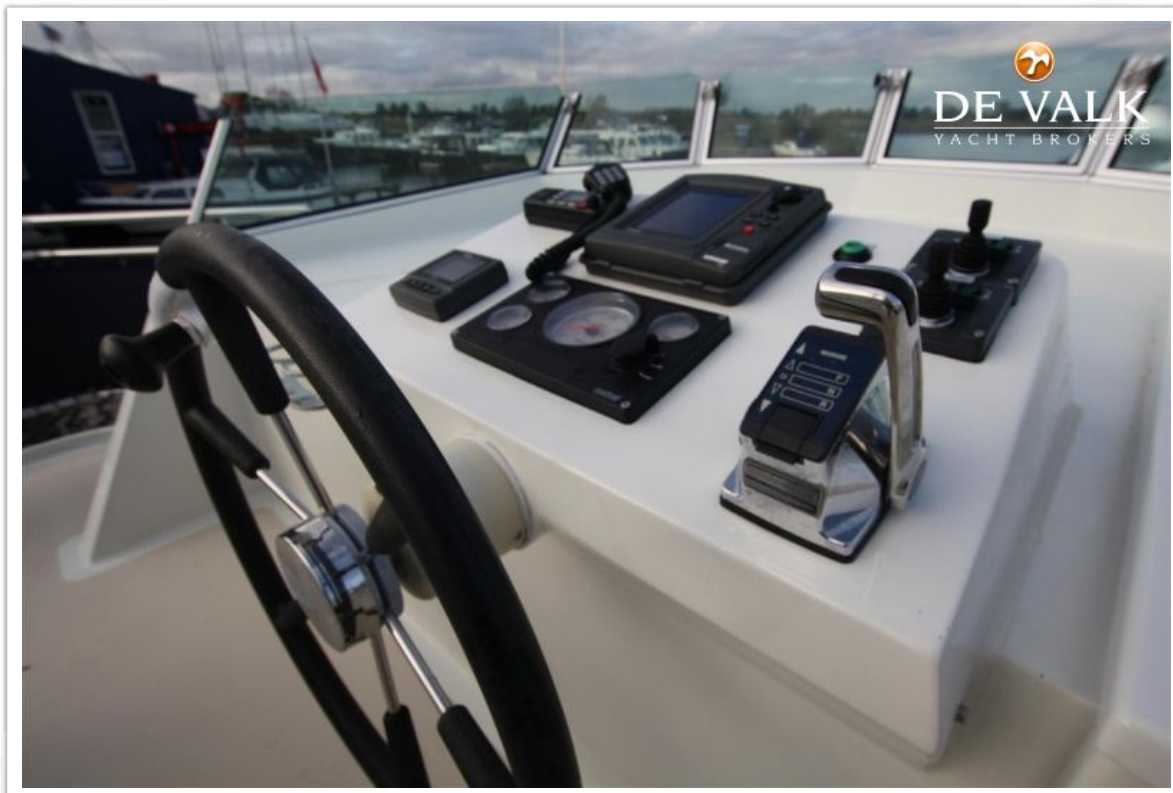
# VRIPACK TRAWLER



# VRIPACK TRAWLER

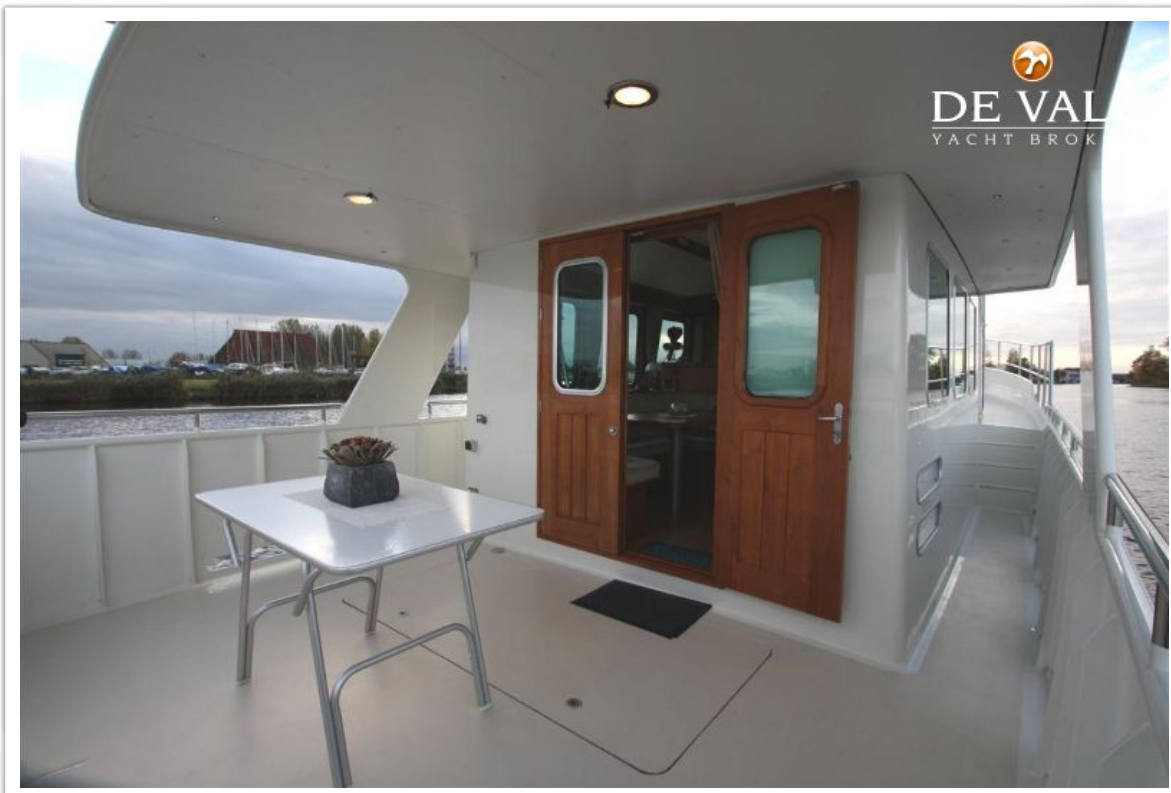


# VRIPACK TRAWLER

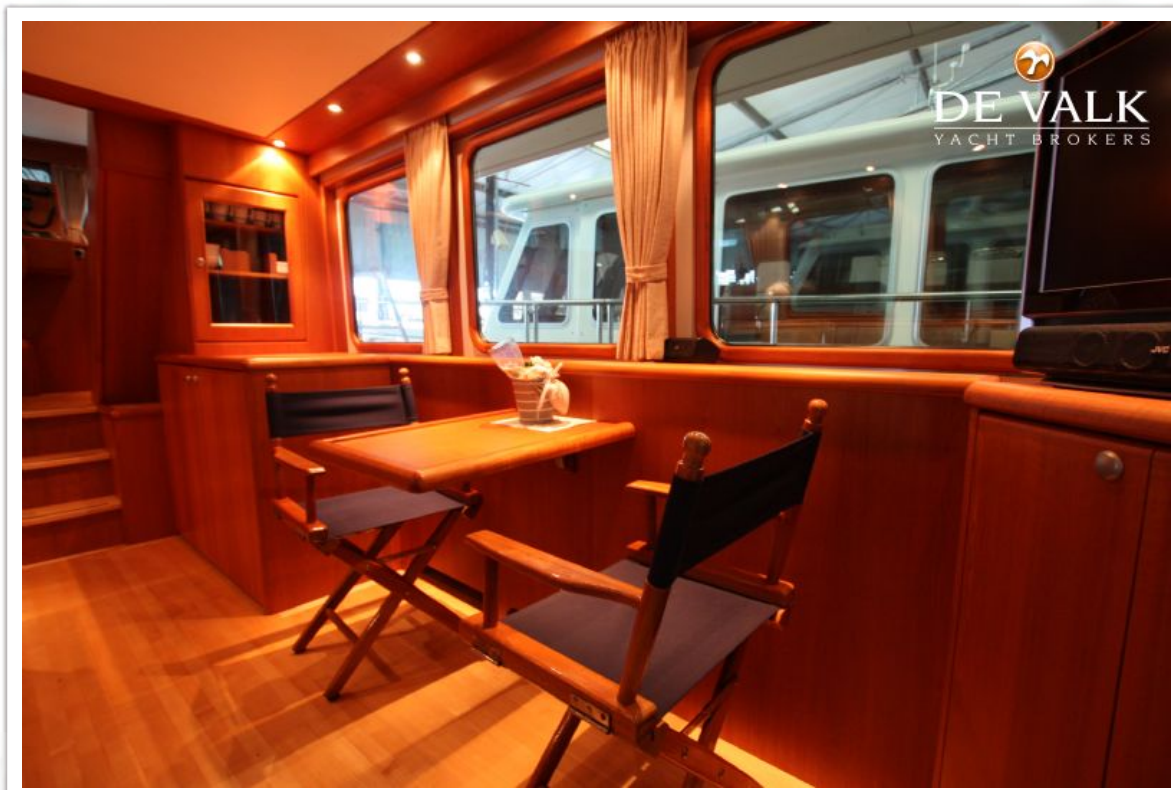




# VRIPACK TRAWLER



# VRIPACK TRAWLER

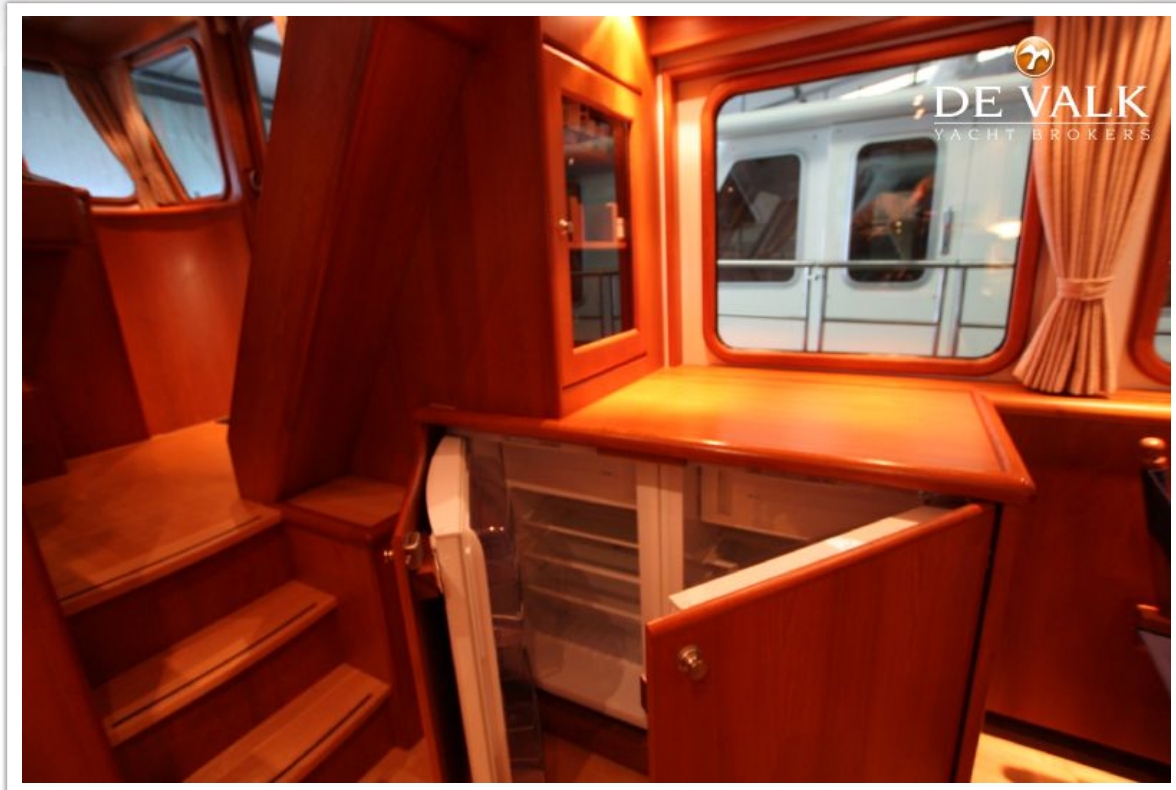




# VRIPACK TRAWLER



# VRIPACK TRAWLER

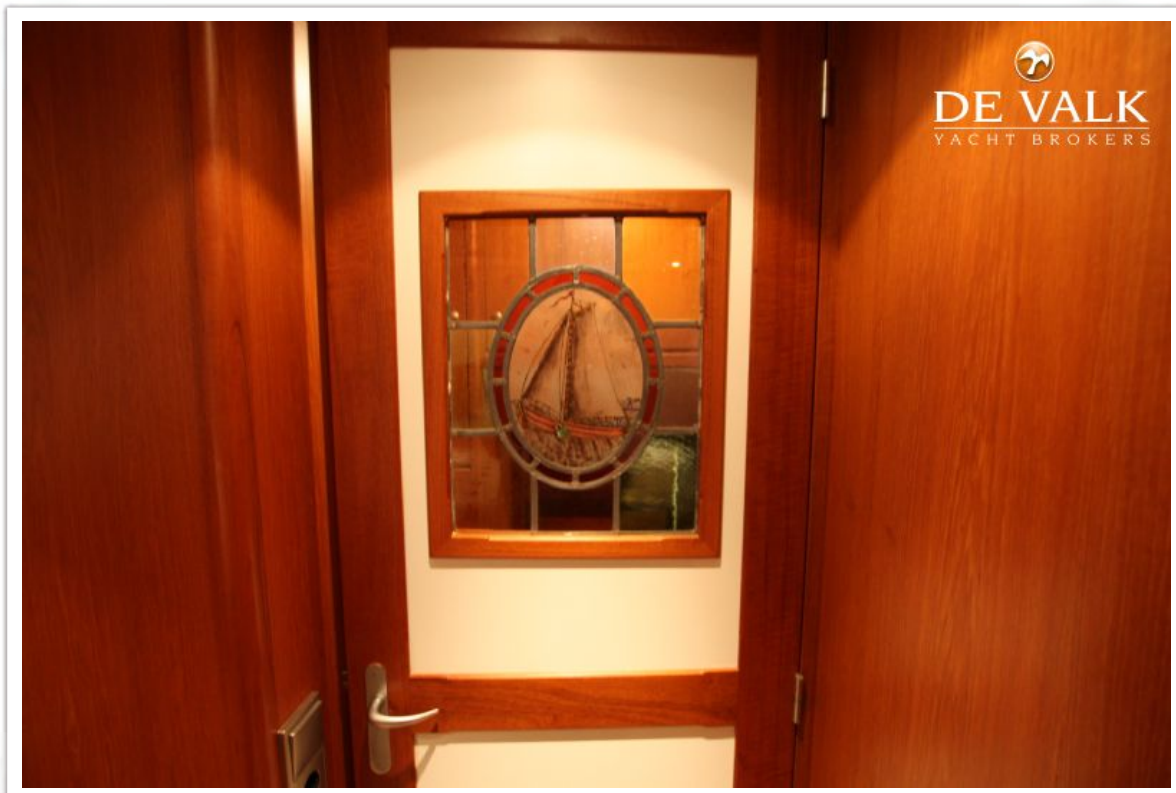




# VRIPACK TRAWLER



# VRIPACK TRAWLER

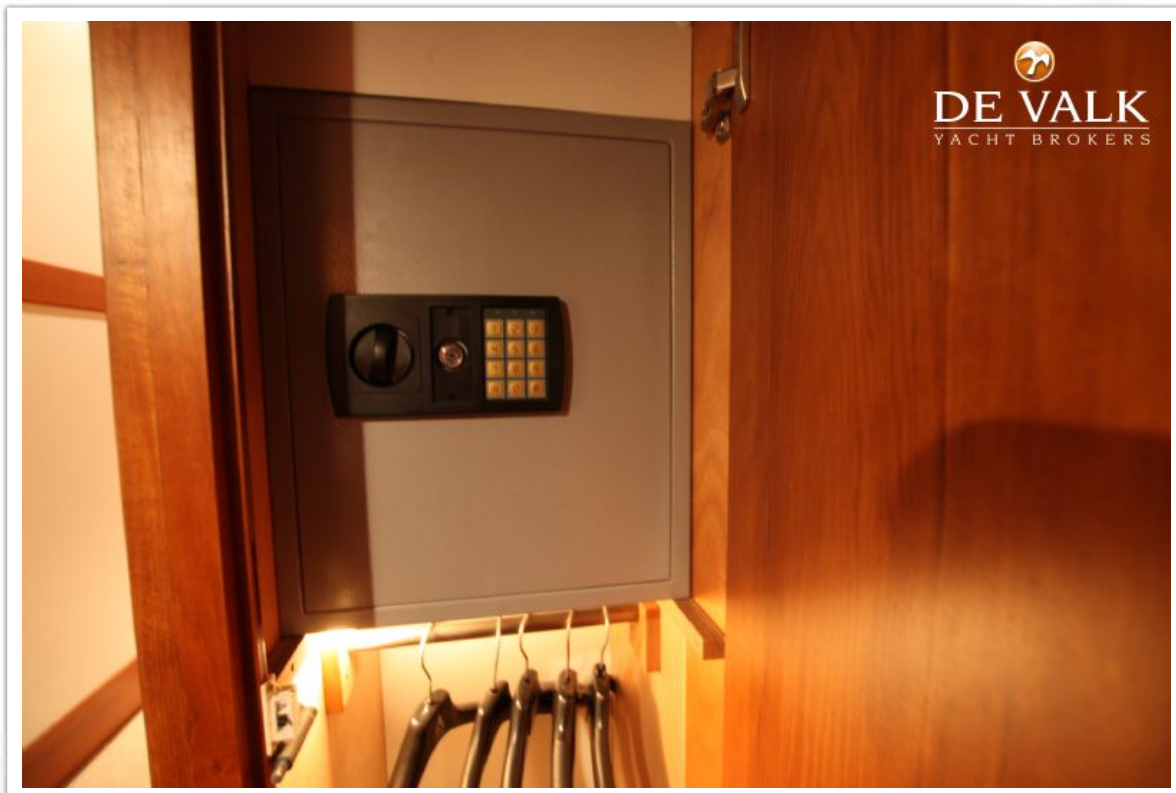




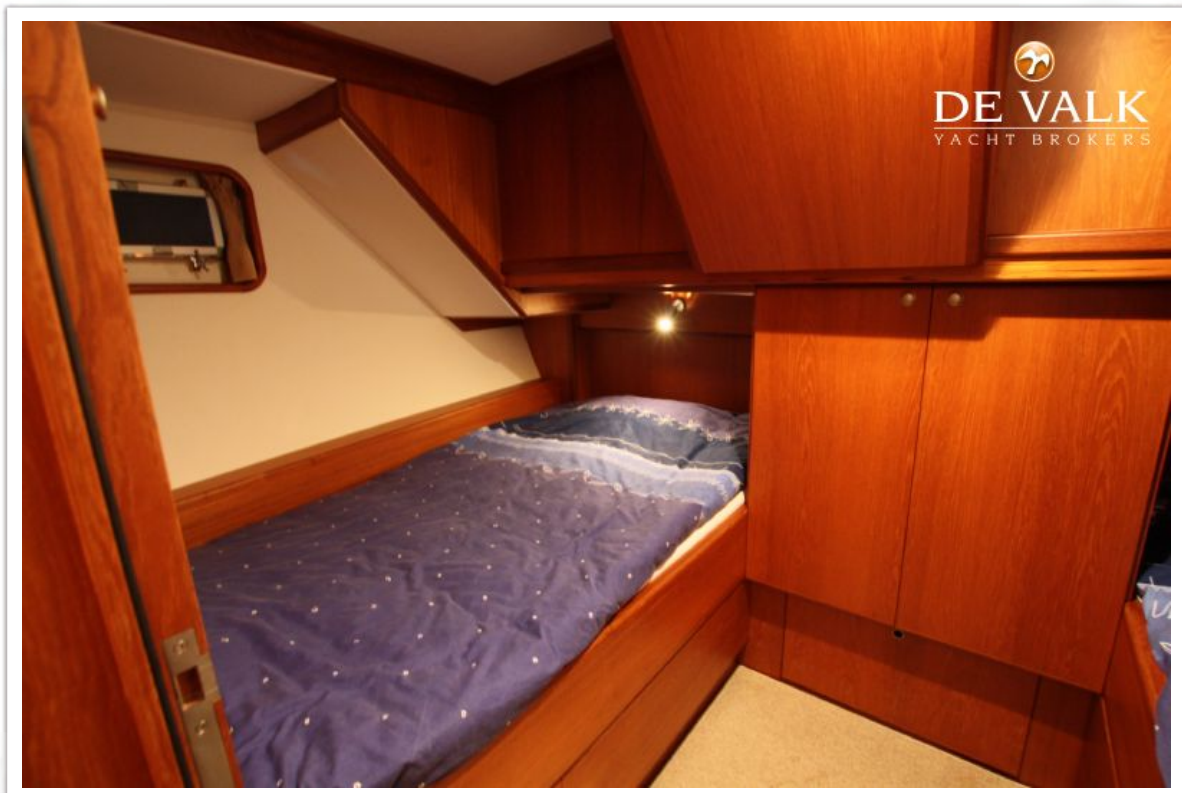
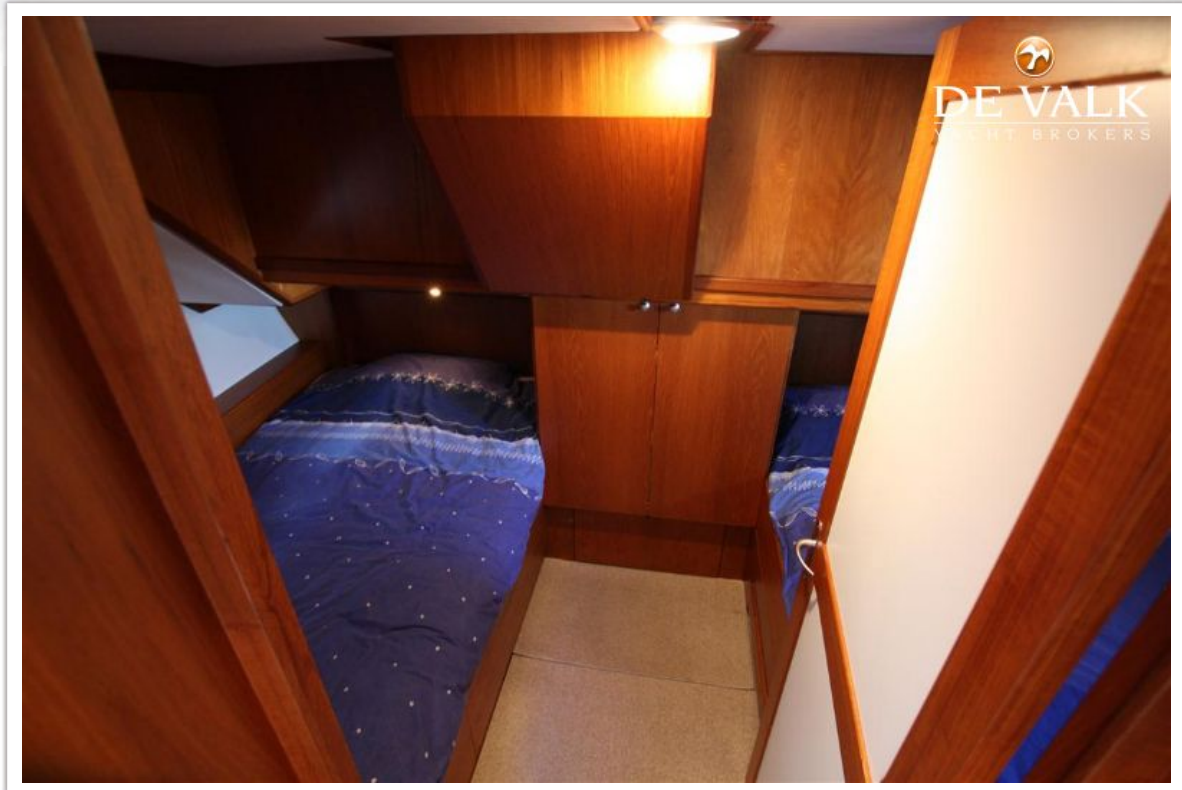
# VRIPACK TRAWLER



# VRIPACK TRAWLER



# VRIPACK TRAWLER



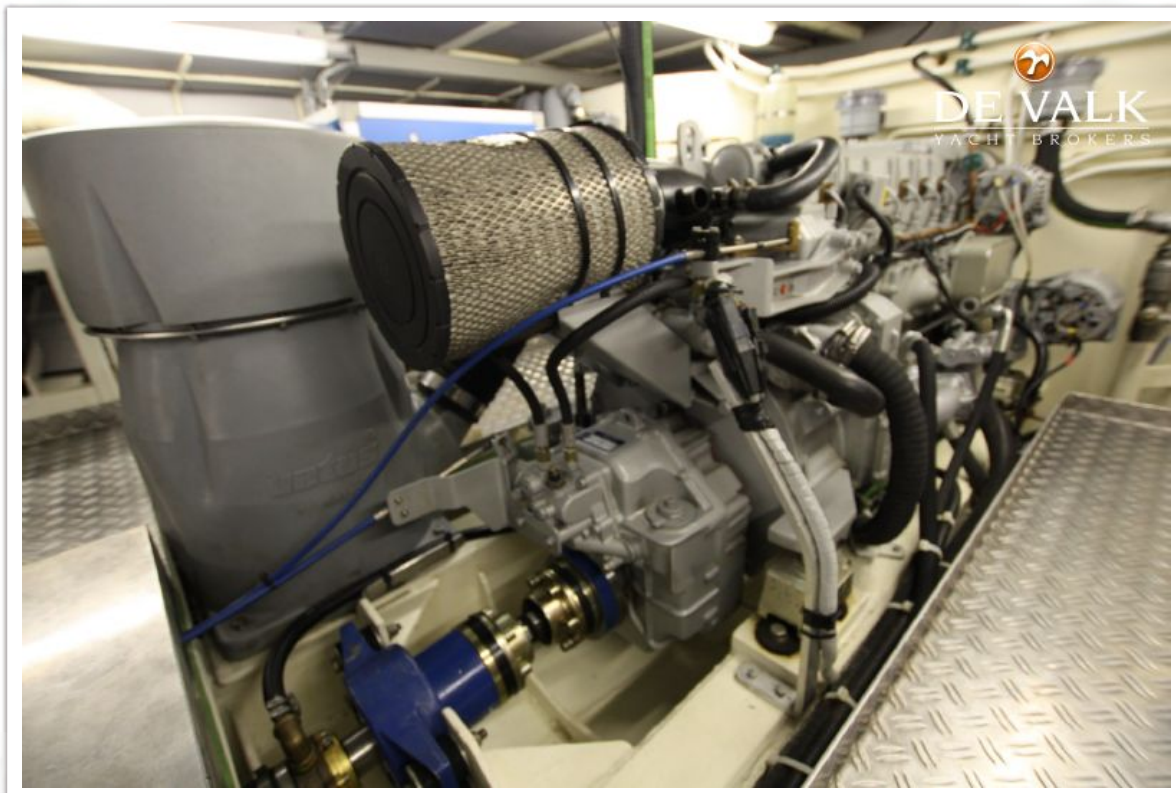


# VRIPACK TRAWLER

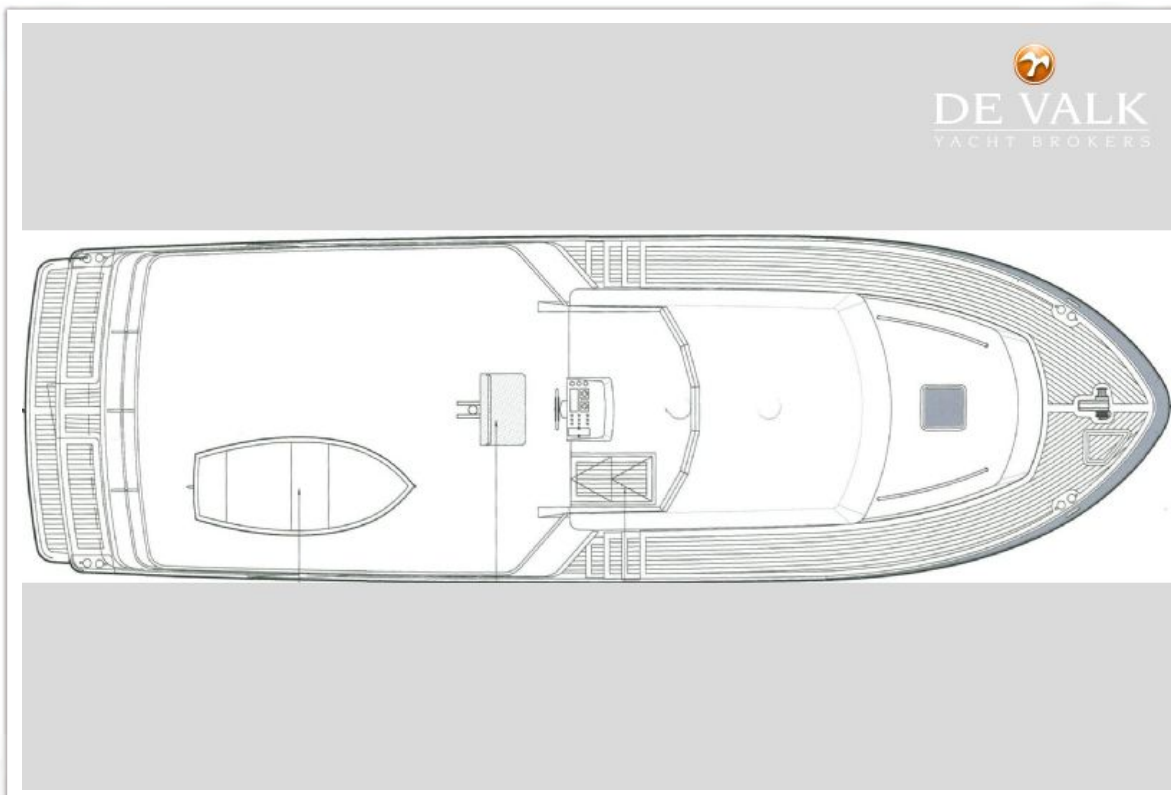
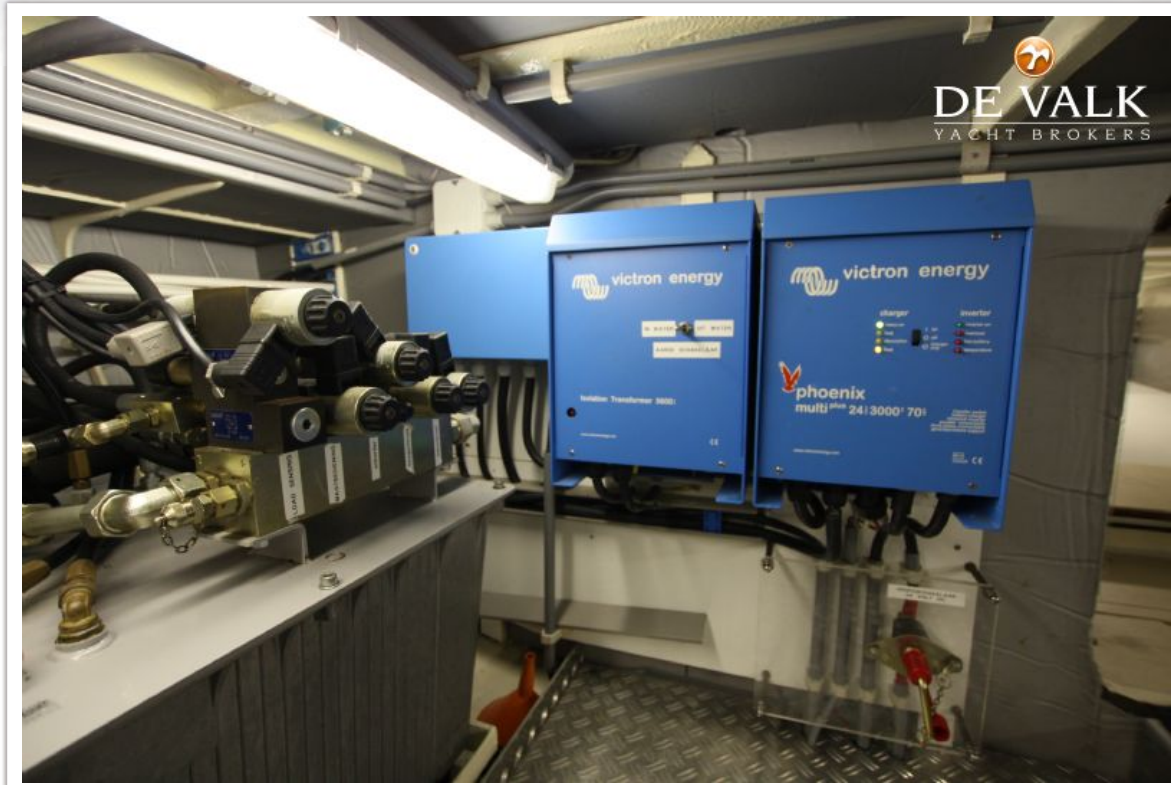




# VRIPACK TRAWLER



# VRIPACK TRAWLER





# VRIPACK TRAWLER

