



DE VALK  
YACHT BROKERS



STURIER 675 OC



DE VALK  
YACHT BROKERS

## KOMMENTARE DES MAKLERS

Sturier 675 OC build in 2007 at Jachtwerf Volharding Staveren, CE-A. Well equipped motor yacht, steel, round bilged, stabilizers, three cabins and one guestcabin/crewcabin. Spacious saloon with helmposition and door. Two MAN diesel engines, hydraulic bow-and sternthruster, two Fisher Panda generators, Kabola central heating and Webasto airconditioning. The Hull is freshly painted (02-2020) and the teakdecks are checked and sanded. Come over to our covered sales marina in Sneek for a viewing of this beautiful motor yacht!

*Arne Doodeman*

## TECHNISCHE DATEN

<b>Maße</b>	20.60 x 5.75 x 1.70 (m)	<b>Werft</b>	Jachtwerf Volharding Staveren
<b>Baujahr</b>	2007	<b>Kabinen</b>	4
<b>Material</b>	Stahl	<b>Kojen</b>	8
<b>Motor(en)</b>	2 x MAN 2866LXE40 diesel	<b>PS/kW</b>	2 x 396.00 (PS), 291.06 (kW)
<b>Verkaufspreis</b>	verkauft (MwSt. )	<b>Liegeplatz</b>	beim Verkaufsburo

## KONTAKT

<b>Verkaufsbüro</b>	De Valk Sneek	<b>Telefon</b>	+31 515 42 80 30
<b>Adresse</b>	Zwolsmanweg 7 8606 KC Sneek The Netherlands	<b>E-Mail</b>	sneek@devalk.nl

## HAFTUNGSAUSSCHLUSS

Diese Angaben erfolgen nach bestem Wissen, können jedoch nicht garantiert werden.



## ALLGEMEIN

<b>Modell</b>	STURIER 675 OC
<b>Typ</b>	Motoryacht
<b>Rumpflänge (m)</b>	20,60
<b>Wasserlinienlänge (m)</b>	18,30
<b>Breite (m)</b>	5,75
<b>Tiefgang (m)</b>	1,70
<b>Durchfahrtshöhe (m)</b>	5,30
<b>Stehhöhe (m)</b>	2,10
<b>Baujahr</b>	2007
<b>Werft</b>	Jachtwerf Volharding Staveren
<b>Land</b>	Niederlande
<b>Entwerfer</b>	Jachtwerf Volharding Staveren
<b>Gewicht (t)</b>	62
<b>CE Norm</b>	A
<b>Rumpfmateriäl</b>	Stahl
<b>Rumpffarbe</b>	Grün Hull painted 02-2020
<b>Haut-dicke Rumpf (mm)</b>	5mm and 6mm
<b>Rumpfform</b>	Rundspant
<b>Material Aufbauten</b>	Stahl
<b>Haut-dicke Aufbauten (mm)</b>	5mm
<b>Haut-dicke Deck (mm)</b>	5mm
<b>Stossliste</b>	Edelstahl
<b>Deckmaterial</b>	Stahl
<b>Deck Finish</b>	Teak Checked and sanded 02-2020
<b>Deck Finish Aufbauten</b>	Antirutsch Farbe
<b>Pflicht Bedeckung</b>	Teak
<b>Dorado Belufter</b>	4 x stainless steel
<b>Fenster Einfassung</b>	Aluminium
<b>Fenster Material</b>	Doppelverglasung Gebo
<b>Decksluke</b>	3 x Gebo



<b>Mast legbar</b>	hydraulik
<b>Treibstofftank (Liter)</b>	Stahl 6000L
<b>Füllstandsanzeige (Treibstofftank)</b>	VDO
<b>Treibstoff Tank (Liter)</b>	Stahl 500
<b>Trinkwassertank (Liter)</b>	2500L
<b>Füllstandsanzeige (Trinkwasser)</b>	VDO
<b>Fäkalien Tank (Liter)</b>	550L
<b>Fäkalien Tankablauf</b>	550L
<b>Radsteuerung</b>	hydraulik
<b>Innerhalb Steuerung</b>	ja
<b>Aussen Steuerung</b>	elektrisch
<b>Weitere Info Farbe und Anstrich</b>	Hull is painted 02-2020

## UNTERKUNFT

<b>Kabinen</b>	4
<b>Kojen</b>	8
<b>Mannschaftskabine</b>	ja
<b>Fussboden</b>	Teak und Holly Carpet and teak
<b>Achterdeck</b>	ja
<b>Schiebedach</b>	2 x in the wheelhouse
<b>Heizung</b>	wasserheizung Kabola B17
<b>Klima Anlage</b>	Webasto
<b>Dinette</b>	ja
<b>Tür zum Achterdeck</b>	ja
<b>Kombüse</b>	ja
<b>Arbeitsfläche</b>	Corian
<b>Spülbecken</b>	Edelstahl Double sink
<b>Herd</b>	Induktion AEG 4 burner induction
<b>Dunstabsauge</b>	ja
<b>Mikrowelle/Backofen Kombi</b>	Bosch Gourmet
<b>Kühlschrank</b>	2 x 115L Coolmatic fridge



Gefrier Truhe	115L Coolmatic
Warmwasser System	über Heizung Boiler
Wasserdruck System	elektrisch
Eignerkabine	Französisch Bett Full beam owners cabin in midship
Kleiderschrank	hängend/Schublad/Regale
Badezimmer	en suite
Toilet	en suite
Toilette System	elektrisch Tecma
Handwaschbecken	im Badezimmer
Dusche	en suite
Gästekabine 1	Französisch Bett
Kleiderschrank	Regale und hängend
Badezimmer	gemeinsam
Toilette	
Toilette System	elektrisch Tecma
Handwaschbecken	ja
Dusche	ja
Gästekabine 2	Zwei Einzelbetten
Kleiderschrank	Regale und hängend
Mannschaftskabine(n)	2 single beds
Badezimmer (Mannschaft)	ja
Toilette (Mannschaft)	ja
Toilette System	elektrisch
Handwaschbecken	im Badezimmer
Dusche (Mannschaft)	ja
Waschmaschine	Bosch Max
Trockner	Bosch Maxx 7

## MASCHINEN

Motoranzahl	2
Marke	MAN



<b>Typ</b>	2866LXE40
<b>PS</b>	396
<b>kW</b>	291,06
<b>Kraftstoffart</b>	Diesel
<b>Höchstgeschwindigkeit (Kn)</b>	10,5
<b>Marschgeschwindigkeit (Kn)</b>	9
<b>Motorstunden</b>	1966
<b>Kühlungssystem Motor</b>	indirekte Wärmetauscher
<b>Antrieb</b>	Schraubenwelle
<b>Motor bedienung</b>	elektrisch Morse
<b>Gewende getriebe</b>	hydraulic Twindisk MG 5061-A
<b>Bugschraube</b>	hydraulik Proportional
<b>Heckschraube</b>	hydraulik Proportional
<b>Exhaust</b>	wassergekühlt
<b>Wellen Drucklager</b>	Aquadrive
<b>Propeller Typ</b>	fest
<b>Propellerblätter</b>	4 bladed
<b>Material Propellerwelle</b>	Edelstahl 60mm
<b>Propellerwelle schmierung</b>	Wasser
<b>Elektrische Bilgenpumpe</b>	ja
<b>Generator</b>	Fisher Panda 10,5 KW, 230V, serviced 16-1-2019 at 594 hrs
<b>Betriebsstunden Generator</b>	594 (3-4-2020)
<b>Generator 2</b>	Fisher Panda, 5.5 KW, serviced 7-1-2019 at 1557 hrs
<b>Betriebsstunden Generator 2</b>	1558 (3-4-2020)
<b>Starterbatterie</b>	2 sets of 2 x 54 ah
<b>Versorgungsbatterie</b>	1 x 24V 1000AH (03-2013)
<b>Generatorbatterie</b>	2 sets of 1x 54 ah
<b>Batterie Monitor</b>	Mastervolt AC panel, Mastervolt Power system control panel
<b>Batterie Ladegerät</b>	Mastervolt Mass 24/100, Victron Bluepower 12/15
<b>Umwandler</b>	Mastervolt Mass Sine 24/10000
<b>Landstrom</b>	mit Kabel
<b>Trenn transformator</b>	2 x Mastervolt Mass Power 5000 galvanic isolator, Mastervolt Ive



<b>Stabilisatoren</b>	Finne Najad
<b>Weitere Info</b>	Mastervolt IVET-D30 17,5
<b>Weitere Info</b>	2 x double Racor fuel filter

## NAVIGATION

<b>Elektrisches Kompass</b>	Simrad IS15
<b>Tiefenanziege</b>	Simrad IS15
<b>Logge</b>	Simrad IS15
<b>Windlupe anzeige</b>	Simrad IS15
<b>UKW</b>	Simrad RS87
<b>Autopilot</b>	2 x Simrad AP25 with Simrad WR20 remote control
<b>Ruderwinkel Anzeige</b>	Simrad IS20
<b>Radar</b>	Simrad RW701A-04
<b>GPS</b>	Simrad HS52
<b>Radar/GPS/Plotter</b>	Simrad CX44, Simrad CX54,
<b>PC Computer</b>	Laptop
<b>PC Anschluss</b>	Neovo screen
<b>Epirb</b>	Sailor
<b>Navigation Beleuchtung</b>	ja
<b>Suchscheinwerfer</b>	Jabsco
<b>Sprech-vorrichtung</b>	Simrad
<b>Weitere Info</b>	Nera satelite phone (not in function)

## AUSRÜSTUNG

<b>Feste Fenster</b>	/
<b>Bimini</b>	ja
<b>Cockpit Polster</b>	ja
<b>Cockpit Tisch</b>	ja
<b>Badeplattform</b>	ja
<b>Badeleiter</b>	Stainless steel with wooden steps
<b>Heck-Tur</b>	2 x



<b>Heckdusche</b>	ja
<b>Anker</b>	2 x stainless steel anchor
<b>Ankerkette</b>	Galvanic chain
<b>Ankerwinde</b>	hydraulik Maxwell 3500 2 x winch and capstan
<b>Heck Ankerwinde</b>	2 x Maxwell 2200
<b>Deckwasche</b>	ja
<b>Deck Kran</b>	hydraulik Opacmare 500KG
<b>See Reling</b>	Edelstahl
<b>Zupackenschiene (aufbauten)</b>	Edelstahl
<b>Seiten-Einstieg Seereling</b>	2 x
<b>Rettungsinsel (Pers)</b>	Container Plastimo transocean 8 (need service)
<b>Scheibenwischer</b>	4 heavy duty
<b>Horn</b>	ja
<b>Fenderkissen</b>	ja
<b>Festmacher</b>	ja
<b>TV</b>	Sharp and 4 x in the cabins
<b>TV-Empfänger</b>	Intellian
<b>Radio-CD Spieler</b>	JVC
<b>Uhr - Barometer</b>	Altitude clock
<b>Feuerloscher</b>	ja
<b>Feuerloscher in Maschine Raum</b>	ja





# STURIER 675 OC



# STURIER 675 OC



# STURIER 675 OC



# STURIER 675 OC



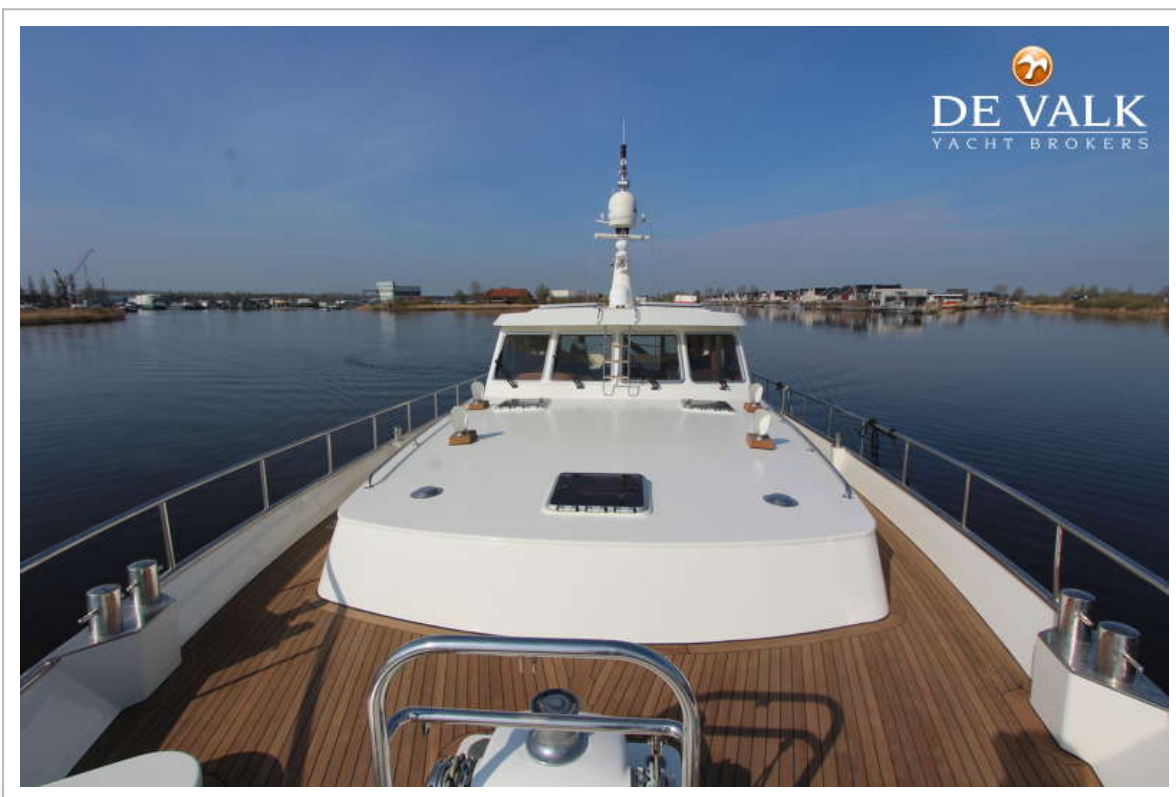
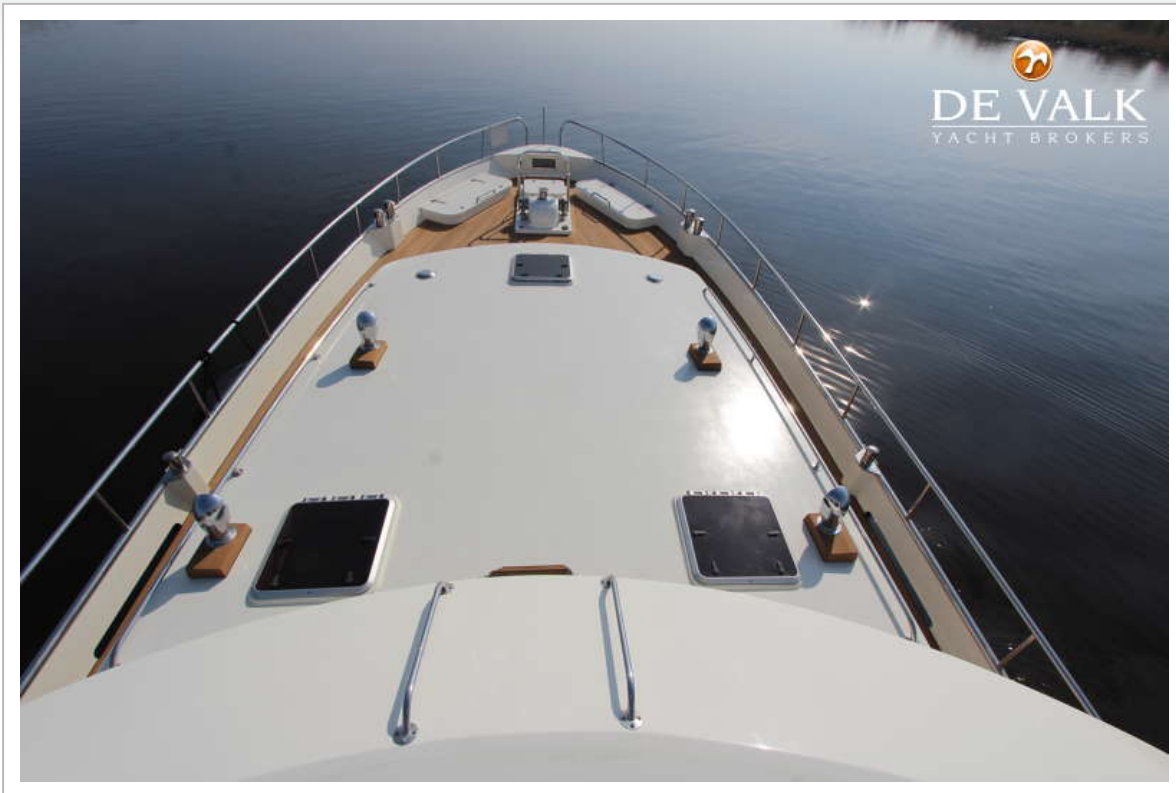
# STURIER 675 OC



# STURIER 675 OC



# STURIER 675 OC

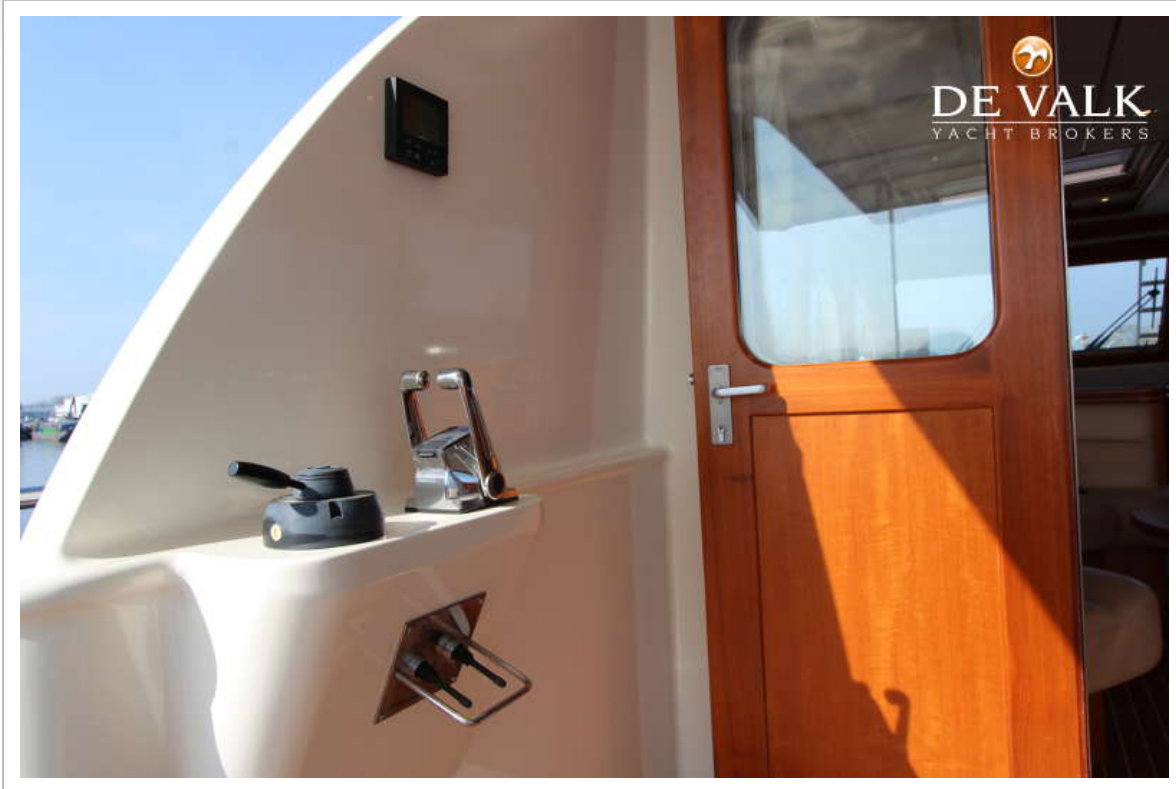


# STURIER 675 OC

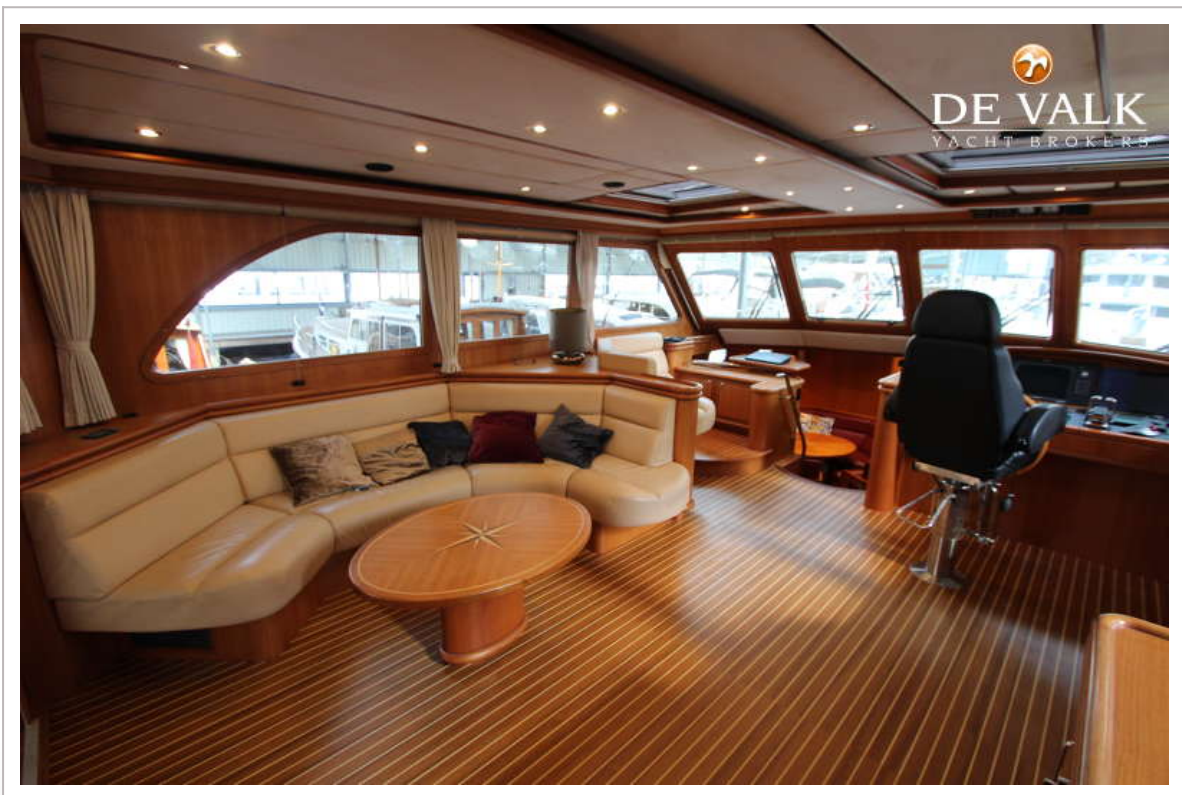
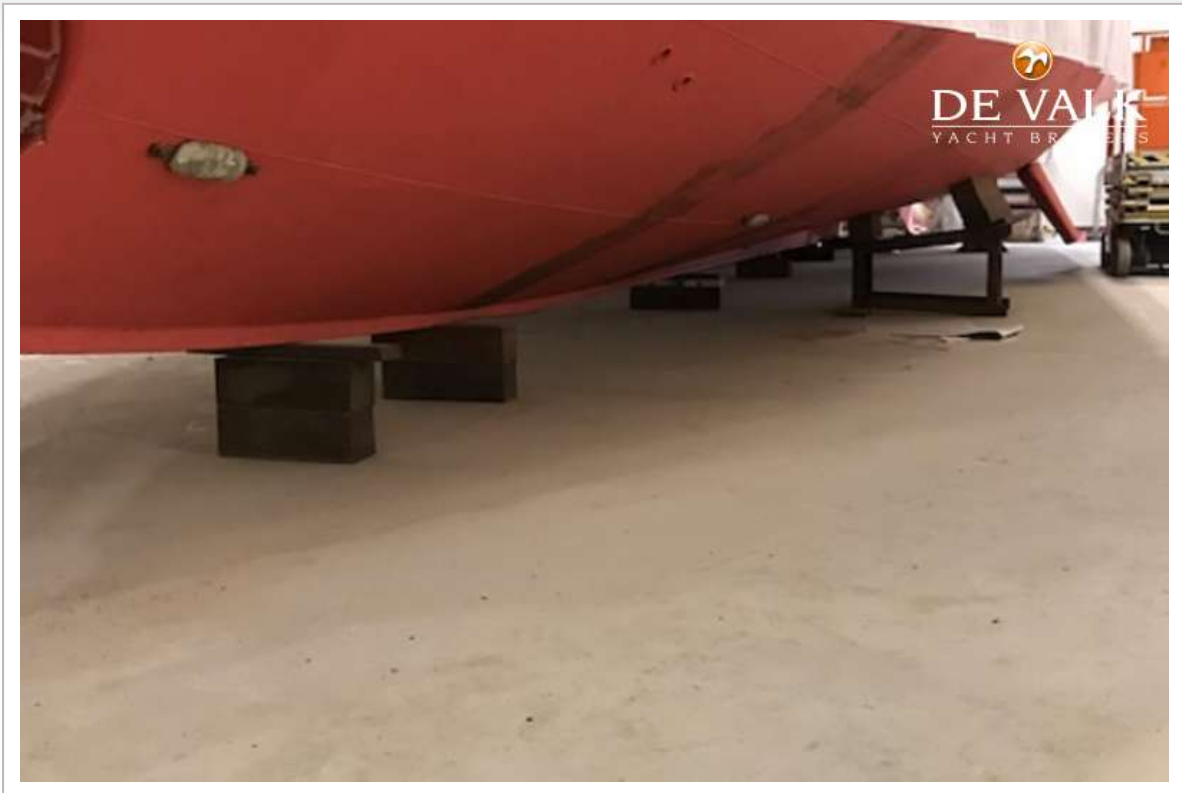




# STURIER 675 OC



# STURIER 675 OC



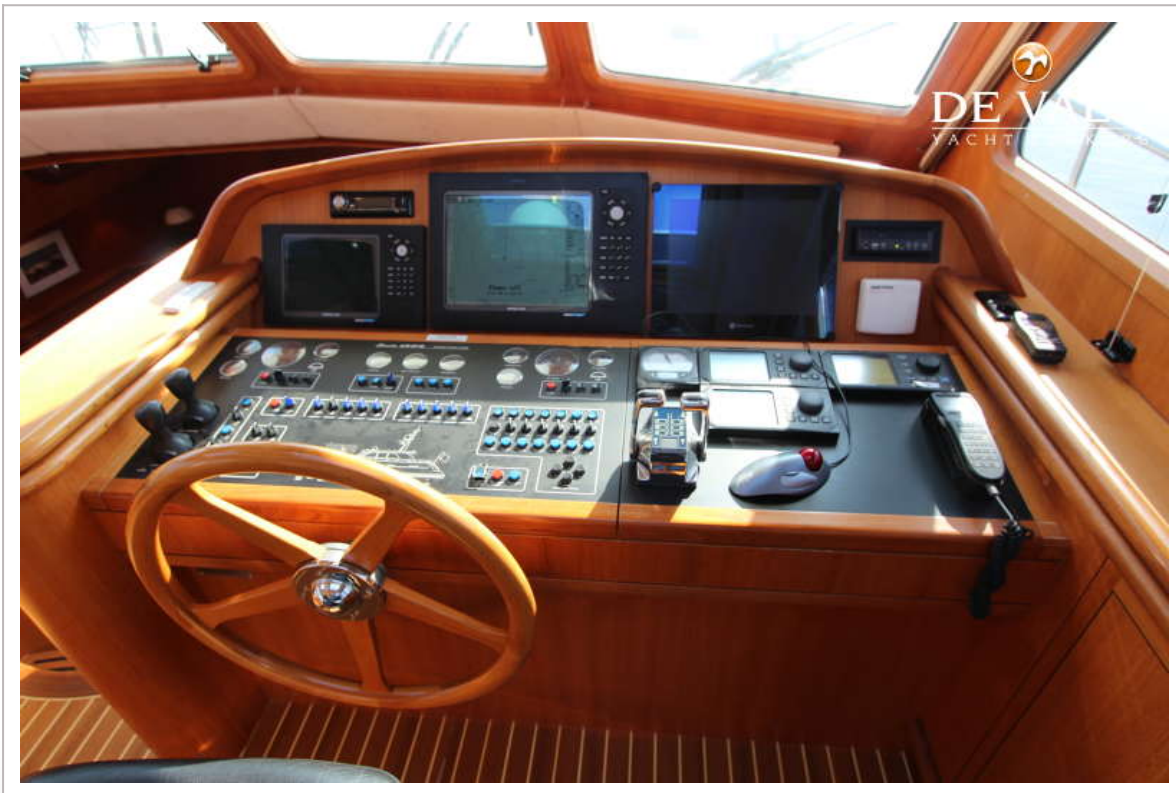
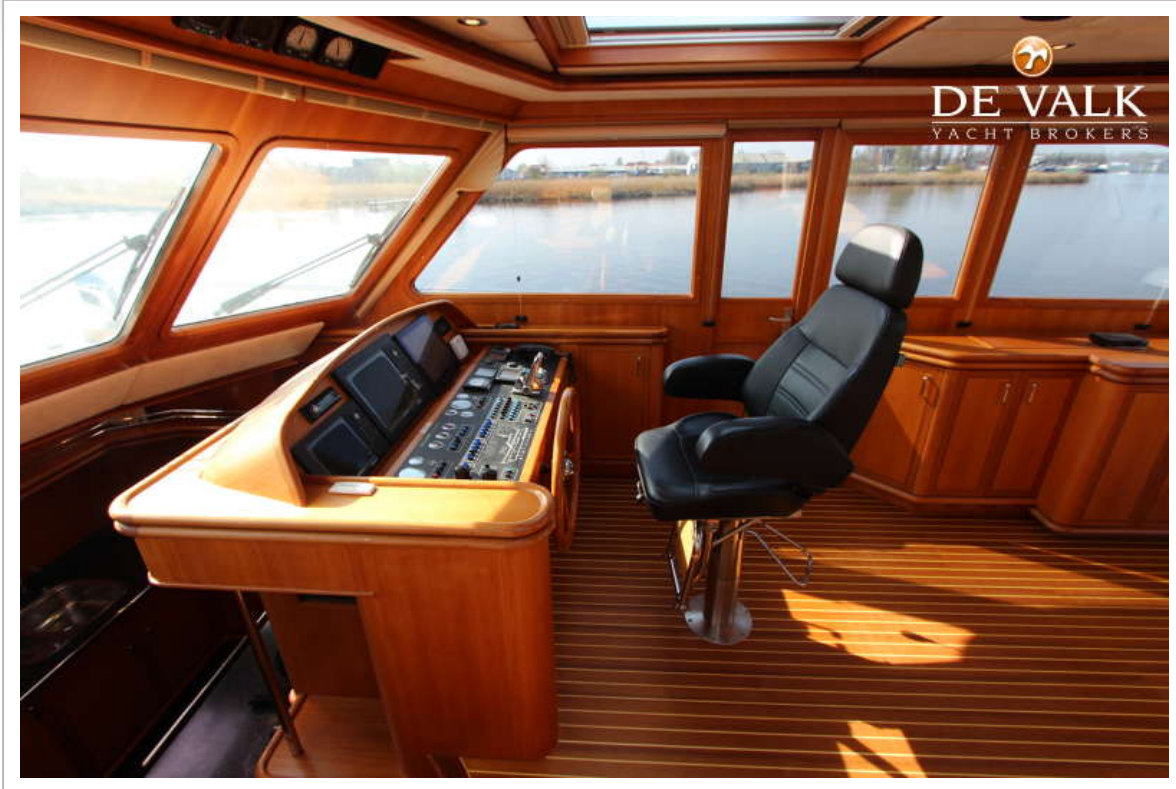
# STURIER 675 OC



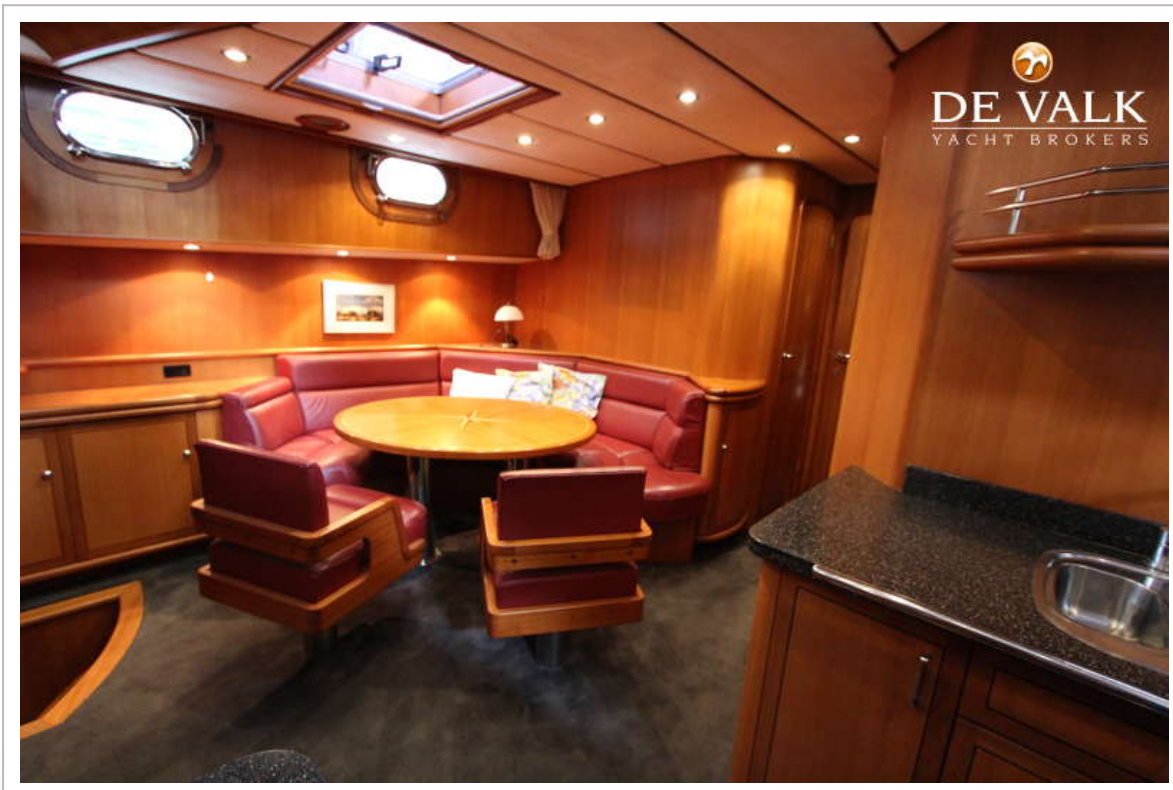
# STURIER 675 OC



# STURIER 675 OC



# STURIER 675 OC



# STURIER 675 OC



# STURIER 675 OC





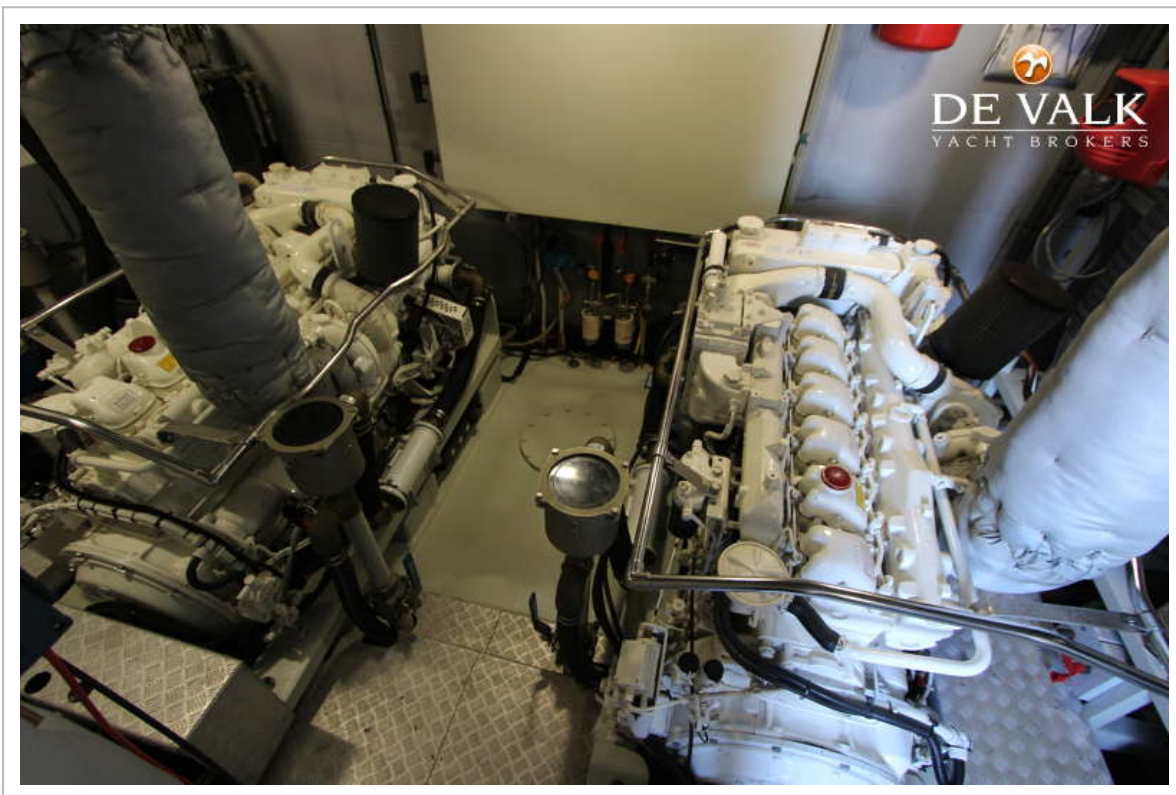
# STURIER 675 OC



# STURIER 675 OC



# STURIER 675 OC



# STURIER 675 OC



# STURIER 675 OC

